

LEGENDA:

CENTRAL SOLAR FOTOVOLTAICA DE SENDIM

DEPÓSITOS DE COBERTURA

Holocénico Aluviões

Pleistocénico Cascalheiras de terraço

METASSEDIMENTOS DO PALEOZOICO

ALÓCTONE

FORMAÇÃO DE DESEJOSA: filitos listrados com intercalações de metagrauwaques

FORMAÇÃO DE PINHÃO: filitos cloríticos, quartzo-cloríticos e metagrauwaques com magnetite (*)

FORMAÇÃO DE RIO PINHÃO: metagrauwaques com intercalações de filitos listrados e xistos negros (*)

Cámbrico

AUTÓCTONE

FORMAÇÃO DE ERVEDOSA DO DOURO: filitos cloríticos, quartzo-cloríticos e metagrauwaques com magnetite (*)

FORMAÇÃO DE BATEIRAS: metagrauwaques e filitos cinzentos (*) com calcários e/ou conglomerados da matriz calcária (***) e filitos negros (***)

Xistos metamorfizados indiferenciados

GRANITÓIDES HERCÍNICOS

Granodioritos "S.L."

Relativamente a F3

Pós-tectónicos Granodioritos e granitos biotíticos-moscovíticos por vezes com "layering"

Tarditectónicos Granito porfírido biotítico de grão grosso (G. de Dusemada)

Ante a sintectónicos Granodiorito porfírido biotítico de grão médio a grosso com foliação concordante com as estruturas dos maciços (G. de Ucanha e Viar)

Relativamente a F3

Tarditectónicos Granitos de duas micas do Maciço de Taboão

Granito de grão fino a médio biotítico-moscovítico de tendência porfírida (G. de Aricera e Dacotim)

Granito de grão médio, essencialmente moscovítico, com scapolite e trilitite (G. de Paredes da Beira)

Granito de grão médio (G. de Sendim)

Granito de grão grosso (G. de Laboreira)

Relativamente a F3

Sintectónicos Granitos de duas micas com foliação e estruturas "schistren" (Maciço de Penedono)

Granito de grão médio (G. de S. da Graça)

Granito de grão médio e tendência porfírida (G. de Vila Chã)

Granito de grão fino (G. de Salzedas, Alvite e Penedono)

Granito biotítico-moscovítico de grão médio (G. de Leomil e Vale Fria)

Granito biotítico-moscovítico de grão fino (G. de Pedra Alta)

Rochas de composição tonalítica

FILOS E MASSAS

Rochas básicas

Quartzo

Aplitos (ya) pegmatitos (yp) apilito-pegmatitos (yap)

Revisão	Data	Descrição	Proj.	Des.	Verif.	Aprov.

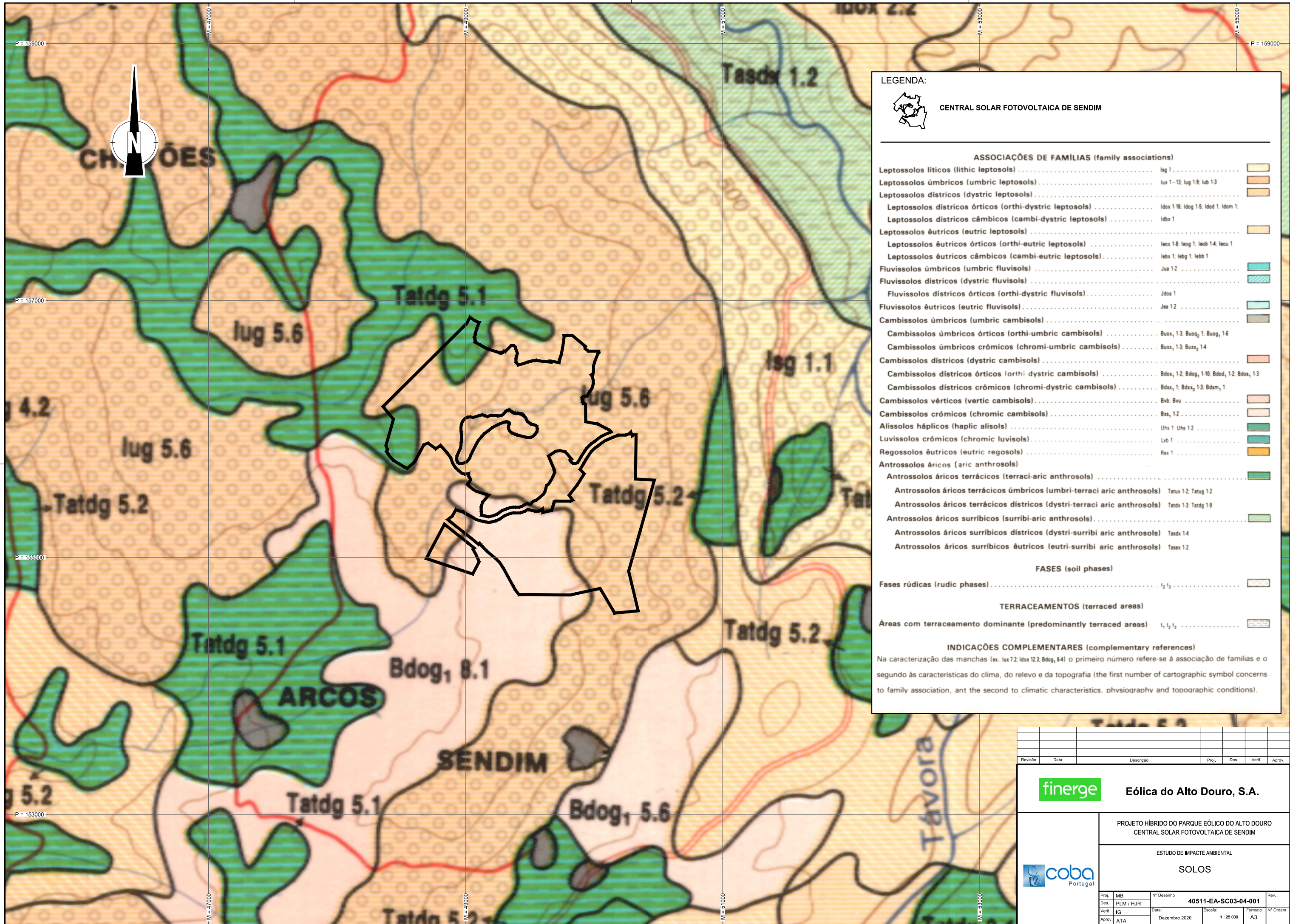
finerge **Eólica do Alto Douro, S.A.**

PROJETO HÍBRIDO DO PARQUE EÓLICO DO ALTO DOURO
CENTRAL SOLAR FOTOVOLTAICA DE SENDIM

ESTUDO DE IMPACTE AMBIENTAL
CARTA GEOLÓGICA

coba Portugal

Proj.	MB	Nº Desenho	40511-EA-SC03-03-001	Rev.
Des.	PLM / HJR	Data	Dezembro 2020	Nº Ordem
Verif.	IG	Escala:	1:25 000	Formato
Aprov.	ATA		A3	



LEGENDA:

 **CENTRAL SOLAR FOTOVOLTAICA DE SENDIM**

ASSOCIAÇÕES DE FAMÍLIAS (family associations)

- Leptosolos líticos (lithic leptosols) lsg 1
- Leptosolos úmbricos (umbric leptosols) lux 1-12; lug 1-9; lub 1-3
- Leptosolos dístricos (dystric leptosols) ldox 1-16; ldog 1-5; ldo1 1; ldom 1
- Leptosolos dístricos órticos (orthi-dystric leptosols) ldbx 1
- Leptosolos dístricos cámbicos (cambi-dystric leptosols) ldx 1
- Leptosolos éutricos (eutric leptosols) leox 1-8; leog 1; leob 1-4; leou 1
- Leptosolos éutricos órticos (orthi-eutric leptosols) lebx 1; lebg 1; lebb 1
- Leptosolos éutricos cámbicos (cambi-eutric leptosols) lebx 1; lebg 1; lebb 1
- Fluvisolos úmbricos (umbric fluvisols) Jua 1-2
- Fluvisolos dístricos (dystric fluvisols) Jdox 1
- Fluvisolos dístricos órticos (orthi-dystric fluvisols) Jdox 1
- Fluvisolos éutricos (eutric fluvisols) Jea 1-2
- Cambissolos úmbricos (umbric cambisols) Buox, 1-3; Buog, 1; Buog, 1-6
- Cambissolos úmbricos órticos (orthi-umbric cambisols) Buox, 1-3; Buog, 1; Buog, 1-6
- Cambissolos úmbricos crómicos (chromi-umbric cambisols) Bux, 1-3; Bux, 1-4
- Cambissolos dístricos (dystric cambisols) Bdox, 1-2; Bdog, 1-10; Bdod, 1-2; Bdos, 1-3
- Cambissolos dístricos órticos (orthi-dystric cambisols) Bdox, 1-2; Bdog, 1-10; Bdod, 1-2; Bdos, 1-3
- Cambissolos dístricos crómicos (chromi-dystric cambisols) Bdox, 1-2; Bdog, 1-10; Bdod, 1-2; Bdos, 1-3
- Cambissolos vérticos (vertic cambisols) Bvb; Bvu
- Cambissolos crómicos (chromic cambisols) Bxs, 1-2
- Alissolos háplicos (haplic alisols) Uha 1; Uha 1-2
- Luvissolos crómicos (chromic luvisols) Lxb 1
- Regossolos éutricos (eutric regossols) Rex 1
- Antrossolos áricos (aric anthrosols)**
- Antrossolos áricos terrácicos (terraci-aric anthrosols) Tatux 1-2; Tatug 1-2
- Antrossolos áricos terrácicos dístricos (dystri-terraci aric anthrosols) Tatdx 1-3; Tatdg 1-9
- Antrossolos áricos surribicos (surribi-aric anthrosols) Tasdx 1-4
- Antrossolos áricos surribicos dístricos (dystri-surribi aric anthrosols) Tasdx 1-4
- Antrossolos áricos surribicos éutricos (eutri-surribi aric anthrosols) Tases 1-2

FASES (soil phases)

- Fases rúdicas (rudic phases) t₁; t₂

TERRACEAMENTOS (terraced areas)

- Áreas com terraçamento dominante (predominantly terraced areas) t₁; t₂; t₃

INDICAÇÕES COMPLEMENTARES (complementary references)

Na caracterização das manchas (ex. lux 7.2; ldox 12.3; Bdog, 8.4) o primeiro número refere-se à associação de famílias e o segundo às características do clima, do relevo e da topografia (the first number of cartographic symbol concerns to family association, and the second to climatic characteristics, physiography and topographic conditions).

Revisão	Data	Descrição	Proj.	Des.	Verif.	Aprov.



Eólica do Alto Douro, S.A.

PROJETO HÍBRIDO DO PARQUE EÓLICO DO ALTO DOURO
CENTRAL SOLAR FOTOVOLTAICA DE SENDIM

ESTUDO DE IMPACTE AMBIENTAL

SOLOS

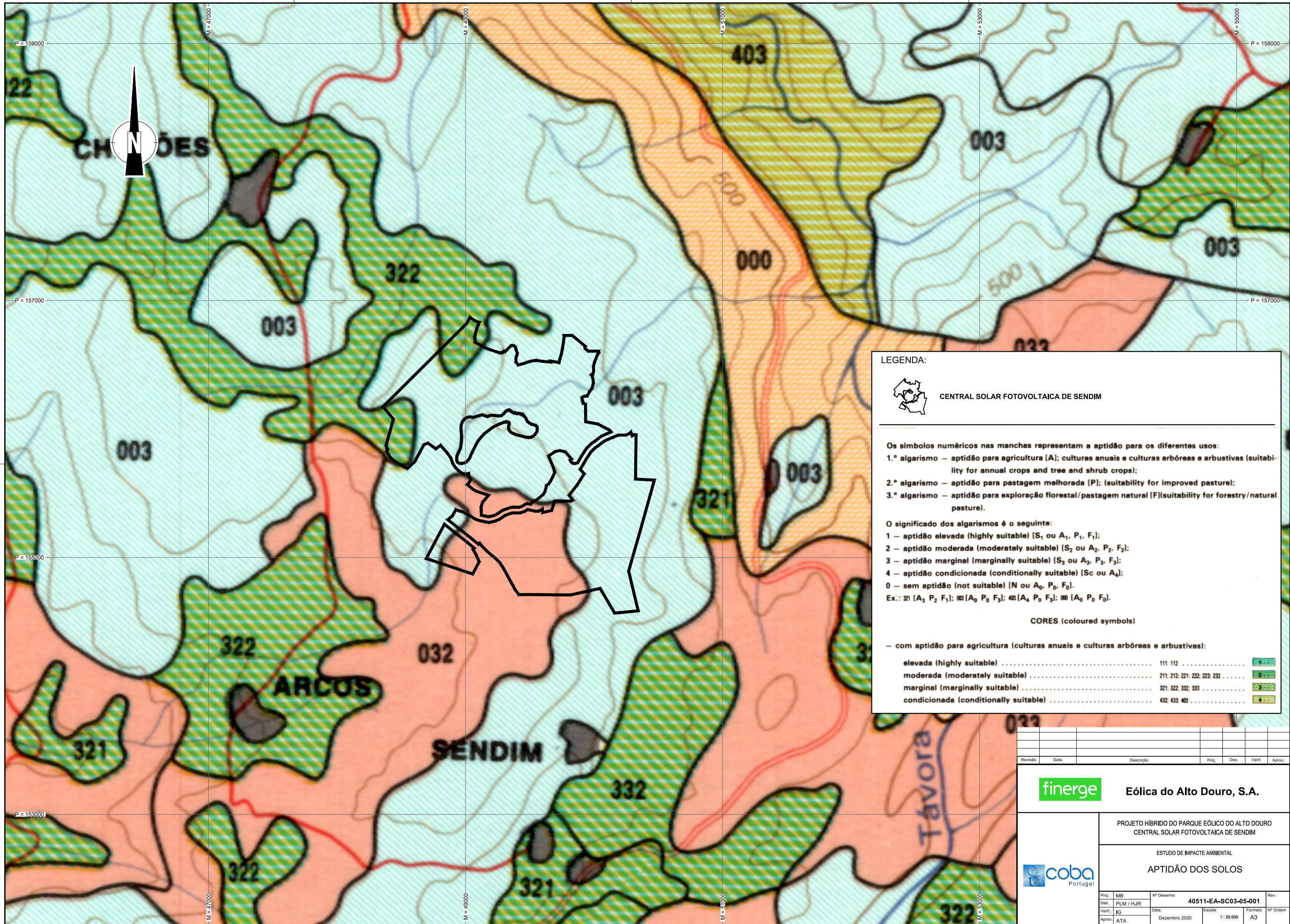


Proj. MB
Des. PLM / HJR
Verif. IG
Aprov. ATA


Nº Desenho
40511-EA-SC03-04-001

Data: Dezembro 2020
Escala: 1:25 000
Formato: A3

Rev.
Nº Ordem



LEGENDA:



CENTRAL SOLAR FOTOVOLTAICA DE SENDIM

Os símbolos numéricos nas manchas representam a aptidão para os diferentes usos:

- 1.º algarismo – aptidão para agricultura (A); culturas anuais e culturas arbóreas e arbustivas (suitability for annual crops and tree and shrub crops);
- 2.º algarismo – aptidão para pastagem melhorada (P); (suitability for improved pasture);
- 3.º algarismo – aptidão para exploração florestal/pastagem natural (F)(suitability for forestry/natural pasture).





O significado dos algarismos é o seguinte:

- 1 – aptidão elevada (highly suitable) [S₁ ou A₁, P₁, F₁];
- 2 – aptidão moderada (moderately suitable) [S₂ ou A₂, P₂, F₂];
- 3 – aptidão marginal (marginally suitable) [S₃ ou A₃, P₃, F₃];
- 4 – aptidão condicionada (conditionally suitable) [Sc ou A₄];
- 0 – sem aptidão (not suitable) [N ou A₀, P₀, F₀].

Ex.: 321 [A₃ P₂ F₁]; 003 [A₀ P₀ F₃]; 403 [A₄ P₀ F₃]; 00 [A₀ P₀ F₀].

CORES (coloured symbols)

– com aptidão para agricultura (culturas anuais e culturas arbóreas e arbustivas):

elevada (highly suitable)	111; 112	
moderada (moderately suitable)	211; 212; 221; 222; 223; 232	
marginal (marginally suitable)	321; 322; 332; 333	
condicionada (conditionally suitable)	432; 433; 403	

Revisão	Data	Descrição	Proj.	Des.	Verif.	Aprov.

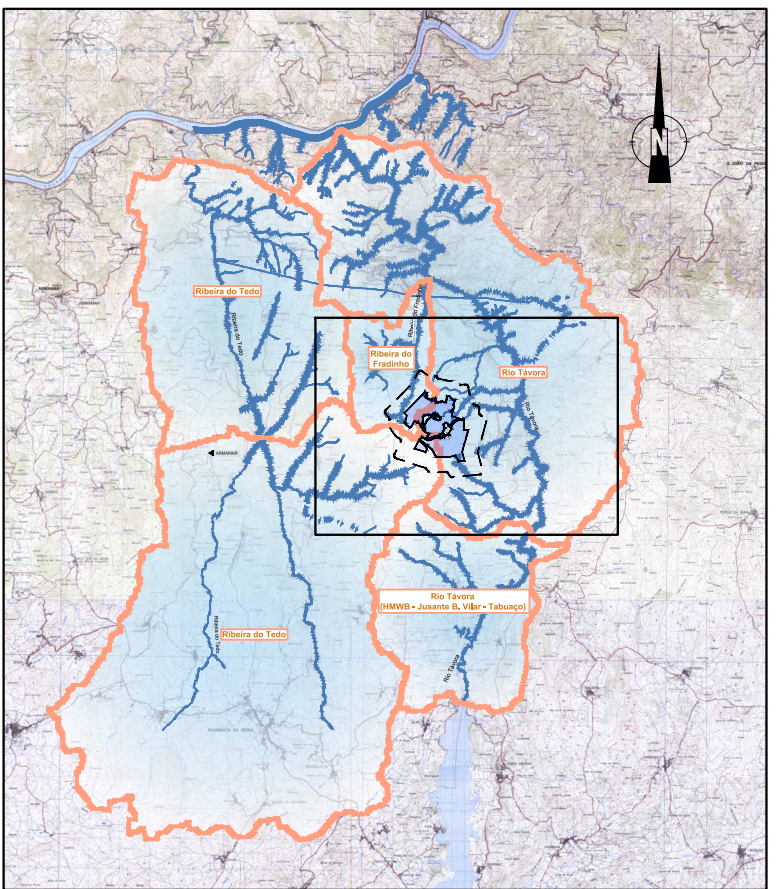
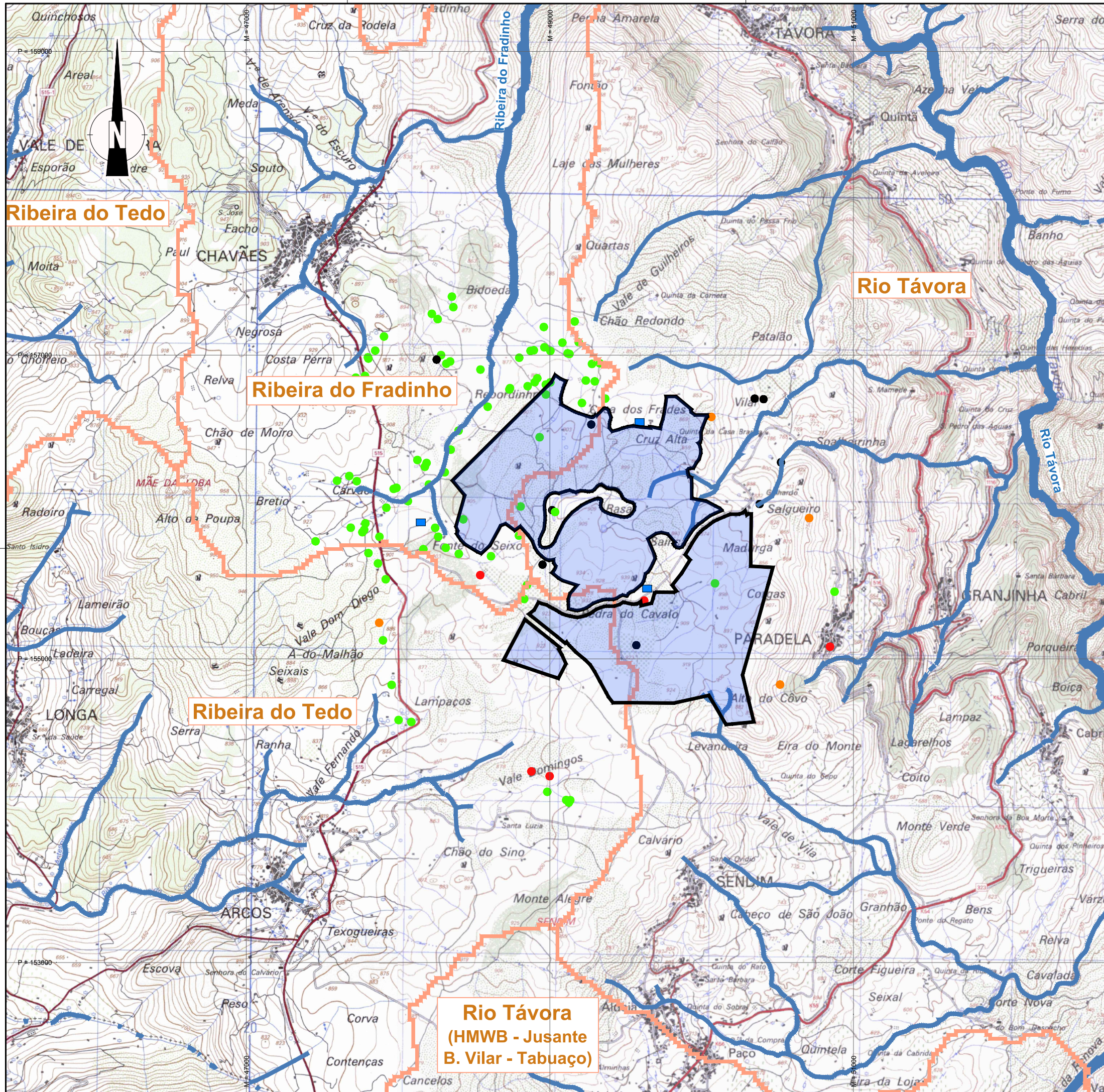
finerge **Eólica do Alto Douro, S.A.**

PROJETO HÍBRIDO DO PARQUE EÓLICO DO ALTO DOURO
CENTRAL SOLAR FOTOVOLTAICA DE SENDIM

ESTUDO DE IMPACTE AMBIENTAL
APTIDÃO DOS SOLOS




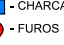
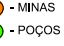
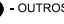


coba Portugal

Proj.	MB	Nº Desenho	40511-EA-SC03-05-001	Rev.
Des.	PLM / HJR	Data	Dezembro 2020	Nº Ordem
Verif.	IG	Escala:	1:25 000	Formato
Aprov.	ATA			A3

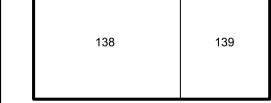


PLANTA
Esc. 1:250 000

LEGENDA:

-  CENTRAL SOLAR FOTOVOLTAICA DE SENDIM
-  BACIAS HIDROGRÁFICAS
-  LINHAS DE ÁGUA
-  - CHARCAS
-  - FURROS
-  - MINAS
-  - POÇOS
-  - OUTROS

CARTAS IGeoE



Revisão	Data	Descrição	Proj.	Des.	Verif.	Aprov.

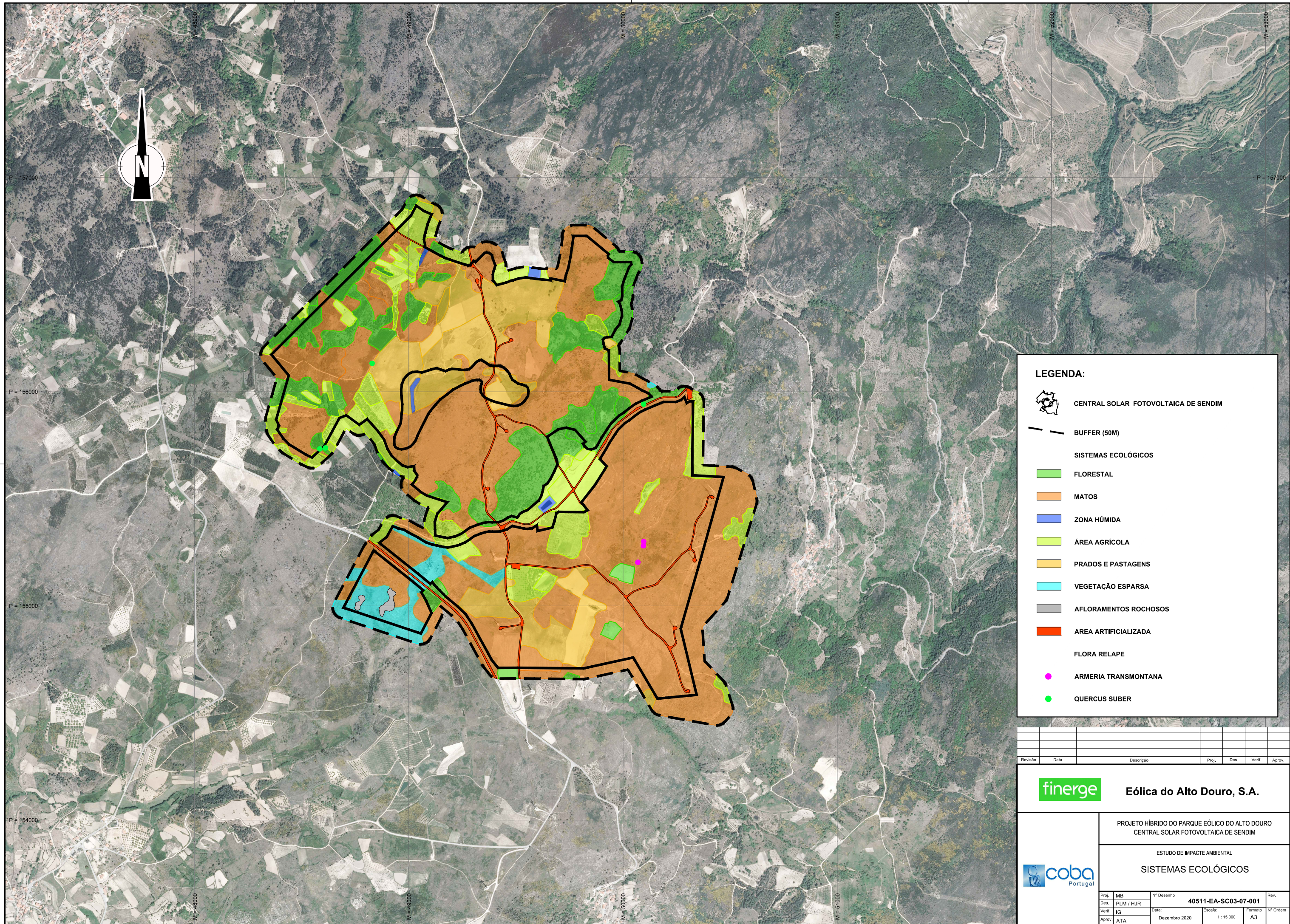
finerge **Eólica do Alto Douro, S.A.**

PROJETO HÍBRIDO DO PARQUE EÓLICO DO ALTO DOURO
CENTRAL SOLAR FOTOVOLTAICA DE SENDIM

ESTUDO DE IMPACTE AMBIENTAL
RECURSOS HÍDRICOS




Proj.	MB	Nº Desenho	40511-EA-SC03-06-001	Rev.
Des.	PLM / HJR	Data		
Verif.	IG			
Aprov.	ATA	Dezembro 2020	Escala: 1:25 000	Formato: A3



- LEGENDA:**
- CENTRAL SOLAR FOTOVOLTAICA DE SENDIM
 - BUFFER (50M)
 - SISTEMAS ECOLÓGICOS**
 - FLORESTAL
 - MATOS
 - ZONA HÚMIDA
 - ÁREA AGRÍCOLA
 - PRADOS E PASTAGENS
 - VEGETAÇÃO ESPARSA
 - AFLORAMENTOS ROCHOSOS
 - ÁREA ARTIFICIALIZADA
 - FLORA RELAPE**
 - ARMERIA TRANSMONTANA
 - QUERCUS SUBER

Revisão	Data	Descrição	Proj.	Des.	Verif.	Aprov.




Eólica do Alto Douro, S.A.

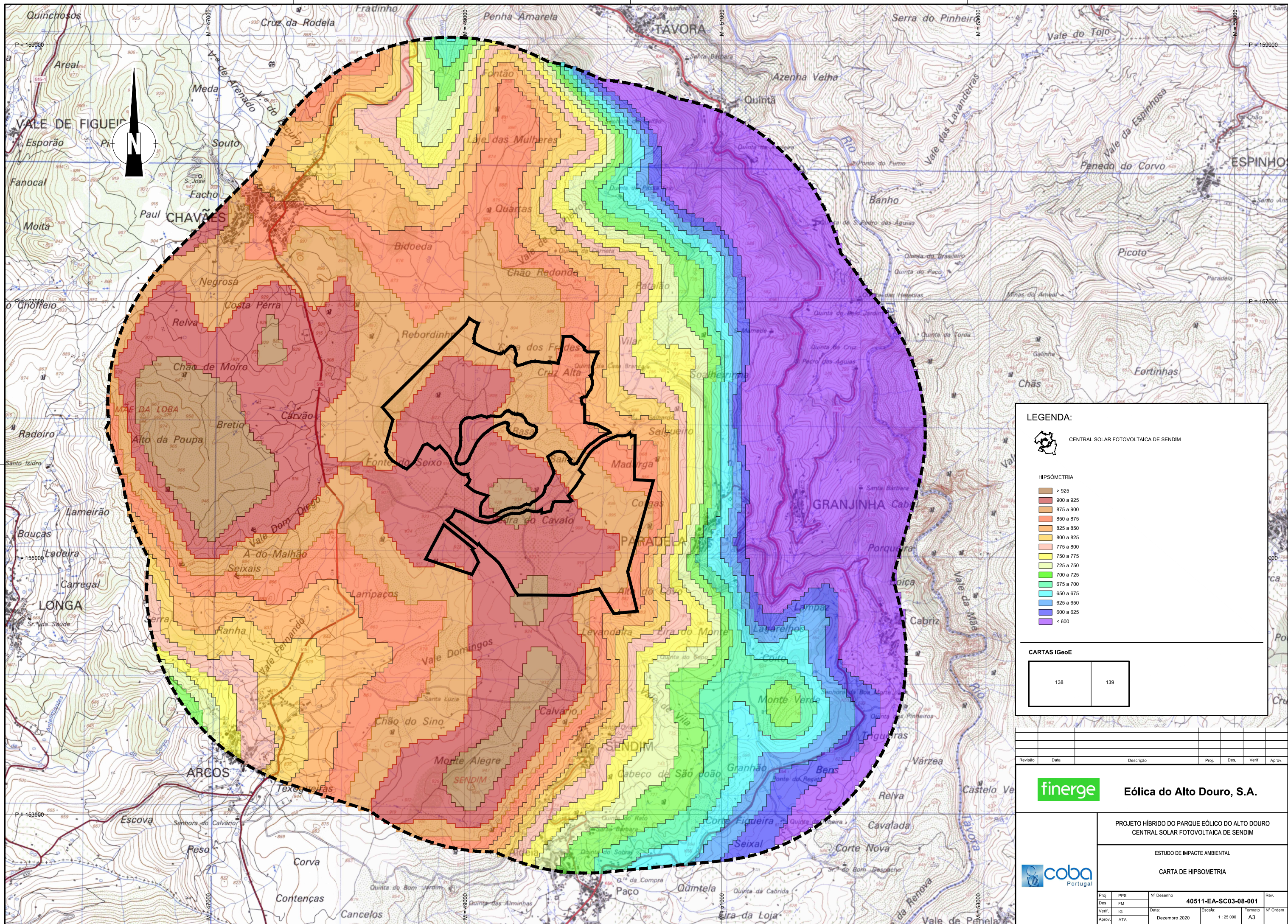
PROJETO HÍBRIDO DO PARQUE EÓLICO DO ALTO DOURO
CENTRAL SOLAR FOTOVOLTAICA DE SENDIM

ESTUDO DE IMPACTE AMBIENTAL


SISTEMAS ECOLÓGICOS








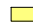






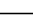


Proj.	MB	Nº Desenho	40511-EA-SC03-07-001	Rev.
Des.	PLM / HJR	Data	Dezembro 2020	Nº Ordem
Verif.	IG	Escala:	1 : 15 000	Formato
Aprov.	ATA		A3	



LEGENDA:

 CENTRAL SOLAR FOTOVOLTAICA DE SENDIM

HIPSOMETRIA

-  > 925
-  900 a 925
-  875 a 900
-  850 a 875
-  825 a 850
-  800 a 825
-  775 a 800
-  750 a 775
-  725 a 750
-  700 a 725
-  675 a 700
-  650 a 675
-  625 a 650
-  600 a 625
-  < 600

CARTAS IGeoE

138	139
-----	-----

Revisão	Data	Descrição	Proj.	Des.	Verif.	Aprov.

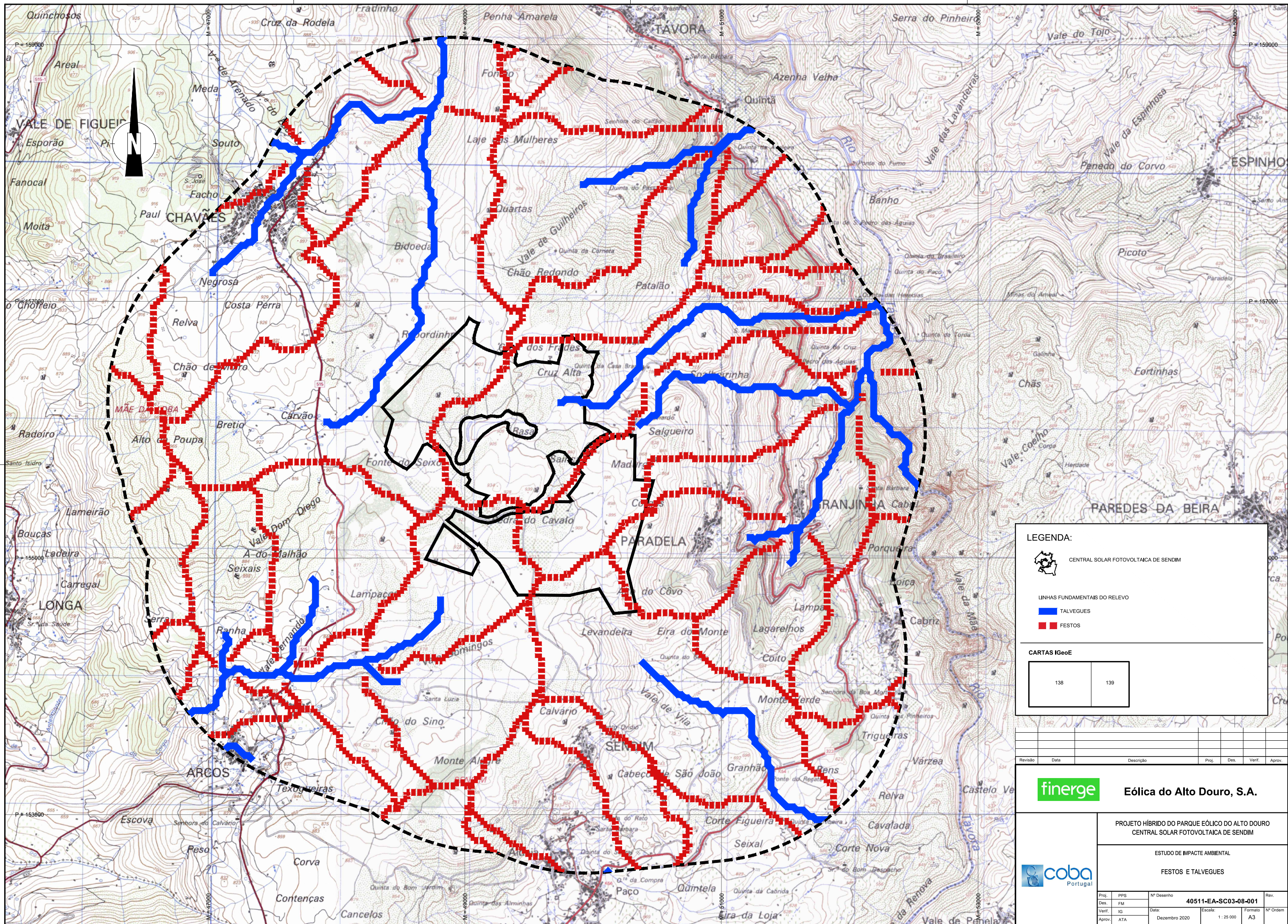
finerge **Eólica do Alto Douro, S.A.**

PROJETO HÍBRIDO DO PARQUE EÓLICO DO ALTO DOURO
CENTRAL SOLAR FOTOVOLTAICA DE SENDIM

ESTUDO DE IMPACTE AMBIENTAL
CARTA DE HIPSOMETRIA

coba Portugal

Proj.	PPS	Nº Desenho	40511-EA-SC03-08-001	Rev.
Des.	FM			
Verif.	IG	Data	Dezembro 2020	Nº Ordem
Aprov.	ATA	Escala:	1:25 000	Formato
			A3	



LEGENDA:

- CENTRAL SOLAR FOTOVOLTAICA DE SENDIM
- LINHAS FUNDAMENTAIS DO RELEVO**
 - TALVEGUES
 - FESTOS

CARTAS IGeoE

138	139
-----	-----

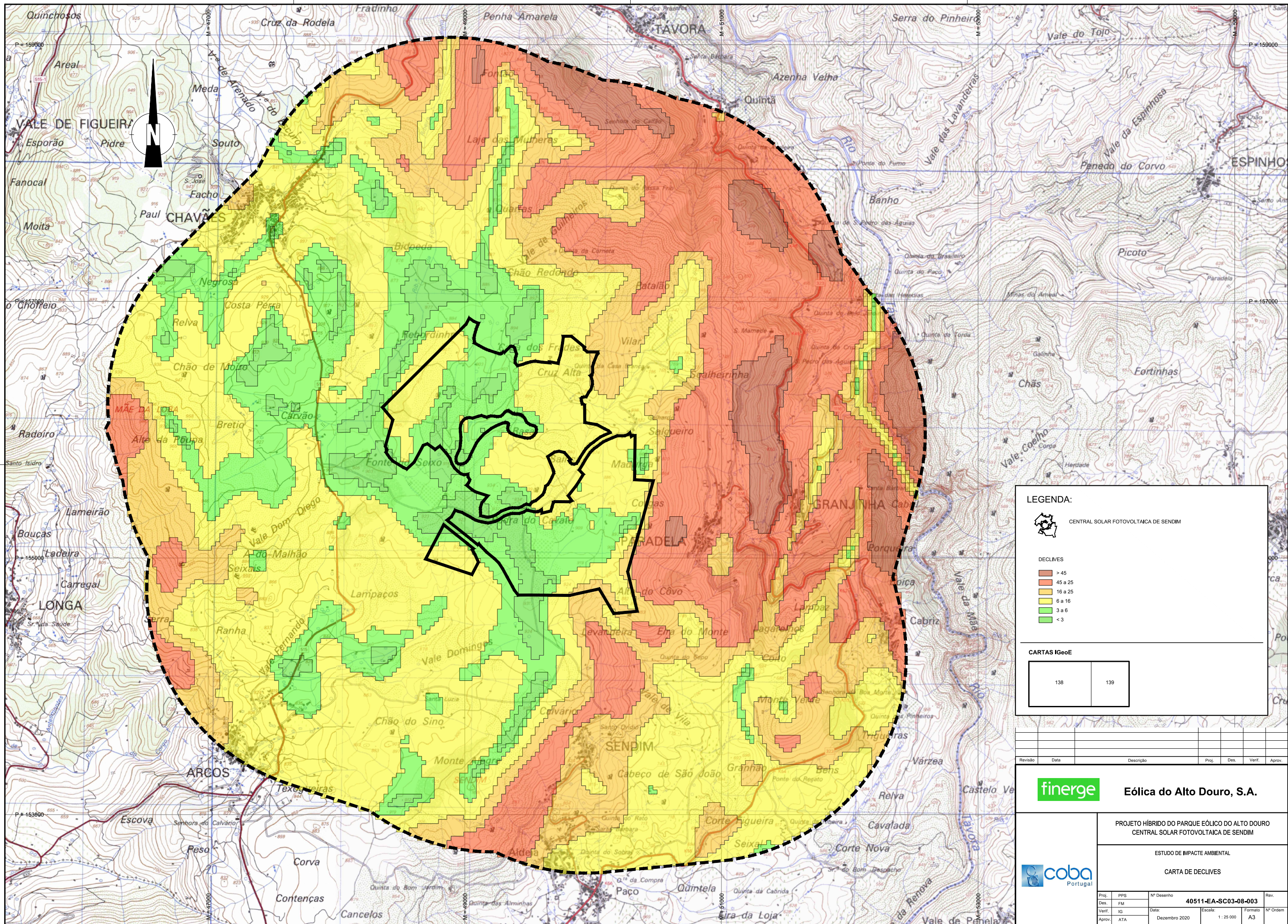
Revisão	Data	Descrição	Proj.	Des.	Verif.	Aprov.

finerge **Eólica do Alto Douro, S.A.**


PROJETO HÍBRIDO DO PARQUE EÓLICA DO ALTO DOURO
CENTRAL SOLAR FOTOVOLTAICA DE SENDIM

ESTUDO DE IMPACTE AMBIENTAL
FESTOS E TALVEGUES





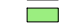

Proj.	PPS	Nº Desenho	40511-EA-SC03-08-001	Rev.
Des.	FM	Verif.	IG	Data
Verif.	IG	Data	Dezembro 2020	Escala: 1:25 000
Aprov.	ATA	Formato	A3	Nº Ordem



LEGENDA:

 CENTRAL SOLAR FOTOVOLTAICA DE SENDIM

DECLIVES

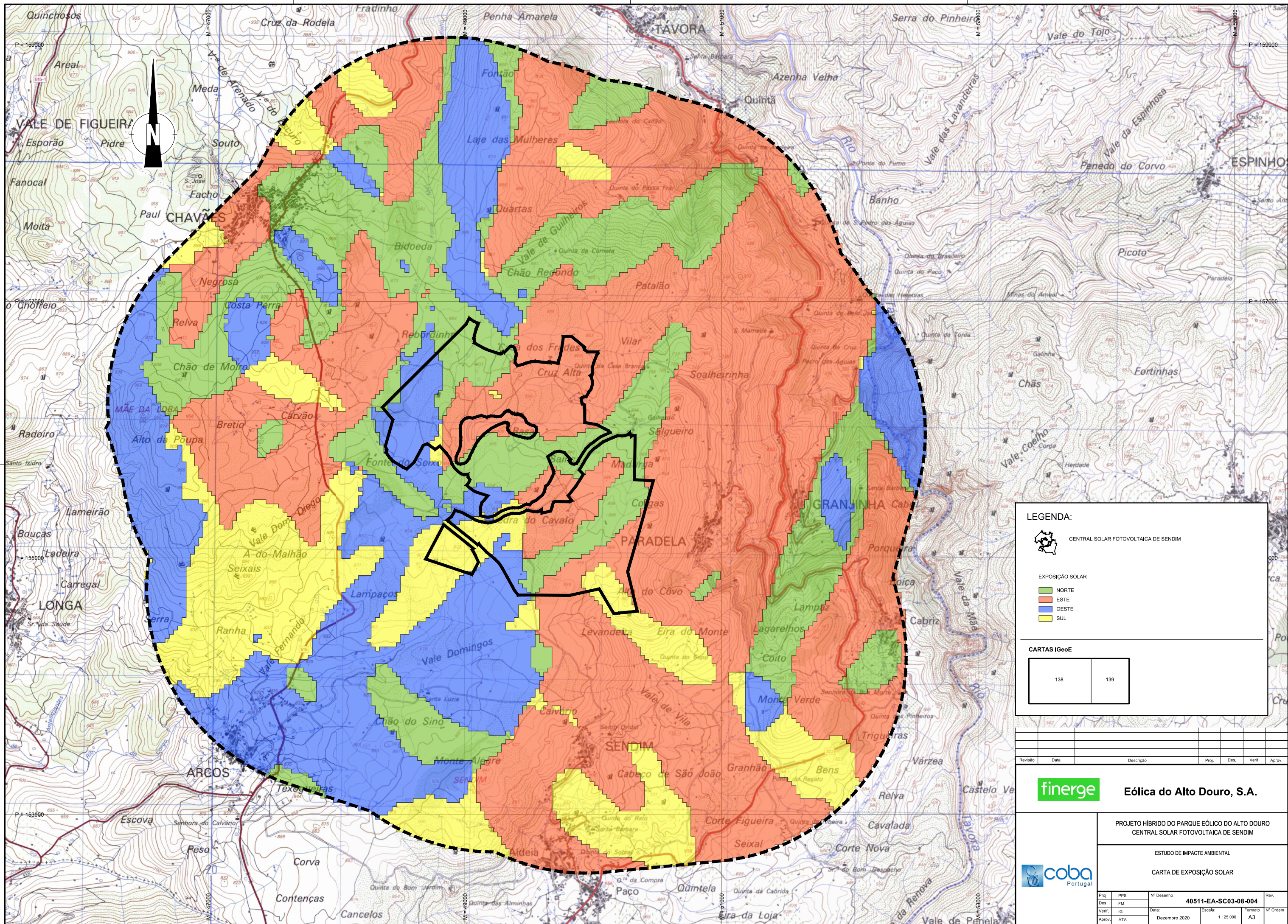
-  > 45
-  45 a 25
-  16 a 25
-  6 a 16
-  3 a 6
-  < 3

CARTAS IGeoE


138	139
-----	-----

Revisão	Data	Descrição	Proj.	Des.	Verif.	Aprov.

	Eólica do Alto Douro, S.A.																
PROJETO HÍBRIDO DO PARQUE EÓLICO DO ALTO DOURO CENTRAL SOLAR FOTOVOLTAICA DE SENDIM																	
ESTUDO DE IMPACTE AMBIENTAL CARTA DE DECLIVES																	
	<table border="1" style="width: 100%; border-collapse: collapse;"> <tr> <td style="width: 15%;">Proj.</td> <td style="width: 15%;">PPS</td> <td style="width: 40%;">Nº Desenho</td> <td style="width: 30%;">Rev.</td> </tr> <tr> <td>Des.</td> <td>FM</td> <td style="text-align: center;">40511-EA-SC03-08-003</td> <td> </td> </tr> <tr> <td>Verif.</td> <td>IG</td> <td>Data</td> <td>Nº Ordem</td> </tr> <tr> <td>Aprov.</td> <td>ATA</td> <td>Dezembro 2020</td> <td> </td> </tr> </table>	Proj.	PPS	Nº Desenho	Rev.	Des.	FM	40511-EA-SC03-08-003		Verif.	IG	Data	Nº Ordem	Aprov.	ATA	Dezembro 2020	
Proj.	PPS	Nº Desenho	Rev.														
Des.	FM	40511-EA-SC03-08-003															
Verif.	IG	Data	Nº Ordem														
Aprov.	ATA	Dezembro 2020															
Escala: 1:25 000 Formato: A3																	



LEGENDA:

 CENTRAL SOLAR FOTOVOLTAICA DE SENDIM

EXPOSIÇÃO SOLAR

- NORTE
- ESTE
- OESTE
- SUL

CARTAS IGeoE

138	139
-----	-----

Revisão	Data	Descrição	Proj.	Des.	Verif.	Aprov.



Eólica do Alto Douro, S.A.

PROJETO HÍBRIDO DO PARQUE EÓLICO DO ALTO DOURO
CENTRAL SOLAR FOTOVOLTAICA DE SENDIM

ESTUDO DE IMPACTE AMBIENTAL
CARTA DE EXPOSIÇÃO SOLAR

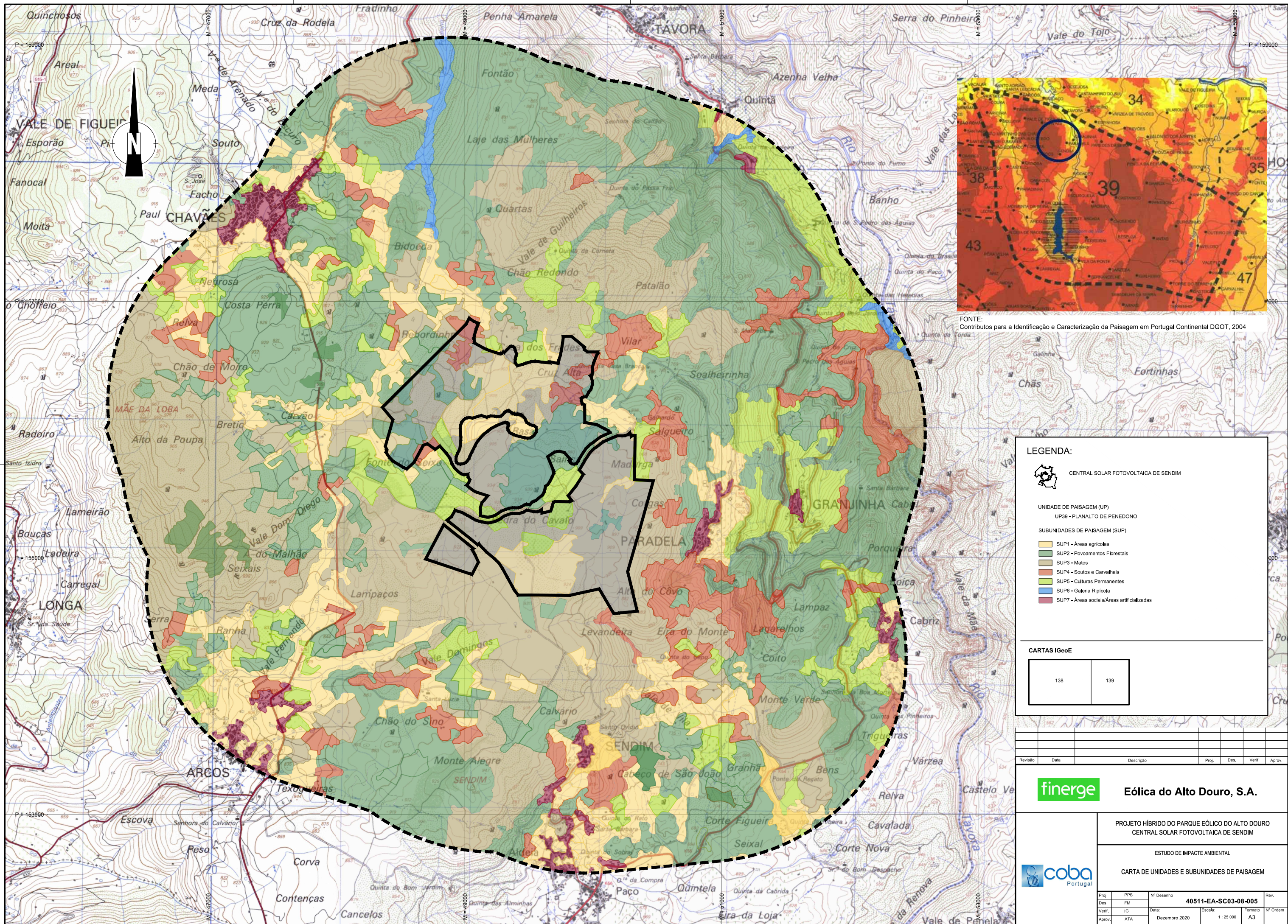


Proj. PPS Nº Desenho **40511-EA-SC03-08-004** Rev.

Des. FM

Verif. IG Data Escala: 1:25 000 Formato Nº Ordem

Aprov. ATA Dezembro 2020 1:25 000 A3



FONTE:
Contributos para a Identificação e Caracterização da Paisagem em Portugal Continental DGOT, 2004

LEGENDA:

CENTRAL SOLAR FOTOVOLTAICA DE SENDIM

UNIDADE DE PAISAGEM (UP)
UP39 - PLANALTO DE PENEDONHO

SUBUNIDADES DE PAISAGEM (SUP)

- SUP1 - Áreas agrícolas
- SUP2 - Povoaamentos Florestais
- SUP3 - Matos
- SUP4 - Soutos e Carvalhais
- SUP5 - Culturas Permanentes
- SUP6 - Galeria Ripícola
- SUP7 - Áreas sociais/Áreas artificializadas

CARTAS IGEOE

138	139
-----	-----

Revisão	Data	Descrição	Proj.	Des.	Verif.	Aprov.

finerge **Eólica do Alto Douro, S.A.**

PROJETO HÍBRIDO DO PARQUE EÓLICO DO ALTO DOURO
CENTRAL SOLAR FOTOVOLTAICA DE SENDIM

ESTUDO DE IMPACTE AMBIENTAL

CARTA DE UNIDADES E SUBUNIDADES DE PAISAGEM

coba Portugal

Proj.	PPS	Nº Desenho	Rev.
Des.	FM	40511-EA-SC03-08-005	
Verif.	IG	Data	Nº Ordem
Aprov.	ATA	Dezembro 2020	

Escala: 1:25 000 Formato: A3