

PONTE DE LIMA

VIANA DO CASTELO

BARCELOS

Simbologia

- Concelhos
- Projeto em avaliação**
- Linhas a construir
 - Linha Ponte de Lima - Vila Fria 1, a 150kV (LPTLLV1)
 - Linha Ponte de Lima - Vila Fria 2, a 150kV (LPTLLV2)
 - Linha Pedralva - Ponte de Lima 2, a 150kV (LPDVPTL2)
- Linhas a Alterar
 - Modificação da Linha Oleiros - Ponte de Lima, a 150kV (LORPTL)
 - Modificação da Linha Oleiros - Vila Fria, a 150kV (LORVI)
 - Modificação da Linha Ponte de Lima - Vila Nova de Famalicão, a 400kV (LPTLVNF)
- Linhas a desmontar
- Apoios
 - Novos
 - Existente (a manter)
 - Existente (a desmontar)
- Elementos complementares
 - Corredor
 - Subestação de Vila Fria (existente)
 - Subestação de Ponte de Lima (prevista)
- Rede Nacional de Transporte (RNT) - outras linhas
 - Linhas, a 400kV
 - Linhas, a 150kV

<p>RECURSOS GEOLÓGICOS</p> <ul style="list-style-type: none"> Áreas de reserva, proteção e consideração da natureza Património edificado e natural 	<p>RECURSOS GEOLÓGICOS</p> <ul style="list-style-type: none"> Áreas de reserva, proteção e consideração da natureza Património edificado e natural 	<p>RECURSOS GEOLÓGICOS</p> <ul style="list-style-type: none"> Áreas de reserva, proteção e consideração da natureza Património edificado e natural 	<p>RECURSOS GEOLÓGICOS</p> <ul style="list-style-type: none"> Áreas de reserva, proteção e consideração da natureza Património edificado e natural 	<p>RECURSOS GEOLÓGICOS</p> <ul style="list-style-type: none"> Áreas de reserva, proteção e consideração da natureza Património edificado e natural 	<p>RECURSOS GEOLÓGICOS</p> <ul style="list-style-type: none"> Áreas de reserva, proteção e consideração da natureza Património edificado e natural
<p>RECURSOS GEOLÓGICOS</p> <ul style="list-style-type: none"> Áreas de reserva, proteção e consideração da natureza Património edificado e natural 	<p>RECURSOS GEOLÓGICOS</p> <ul style="list-style-type: none"> Áreas de reserva, proteção e consideração da natureza Património edificado e natural 	<p>RECURSOS GEOLÓGICOS</p> <ul style="list-style-type: none"> Áreas de reserva, proteção e consideração da natureza Património edificado e natural 	<p>RECURSOS GEOLÓGICOS</p> <ul style="list-style-type: none"> Áreas de reserva, proteção e consideração da natureza Património edificado e natural 	<p>RECURSOS GEOLÓGICOS</p> <ul style="list-style-type: none"> Áreas de reserva, proteção e consideração da natureza Património edificado e natural 	<p>RECURSOS GEOLÓGICOS</p> <ul style="list-style-type: none"> Áreas de reserva, proteção e consideração da natureza Património edificado e natural

REV	DATA	RESP	DESCRIÇÃO
REVISÃO			

CLIENTE

PROJETO

ESTUDO DE IMPACTE AMBIENTAL DO EIXO VILA FRIA - PONTE DE LIMA, A 150kV

FUTURE

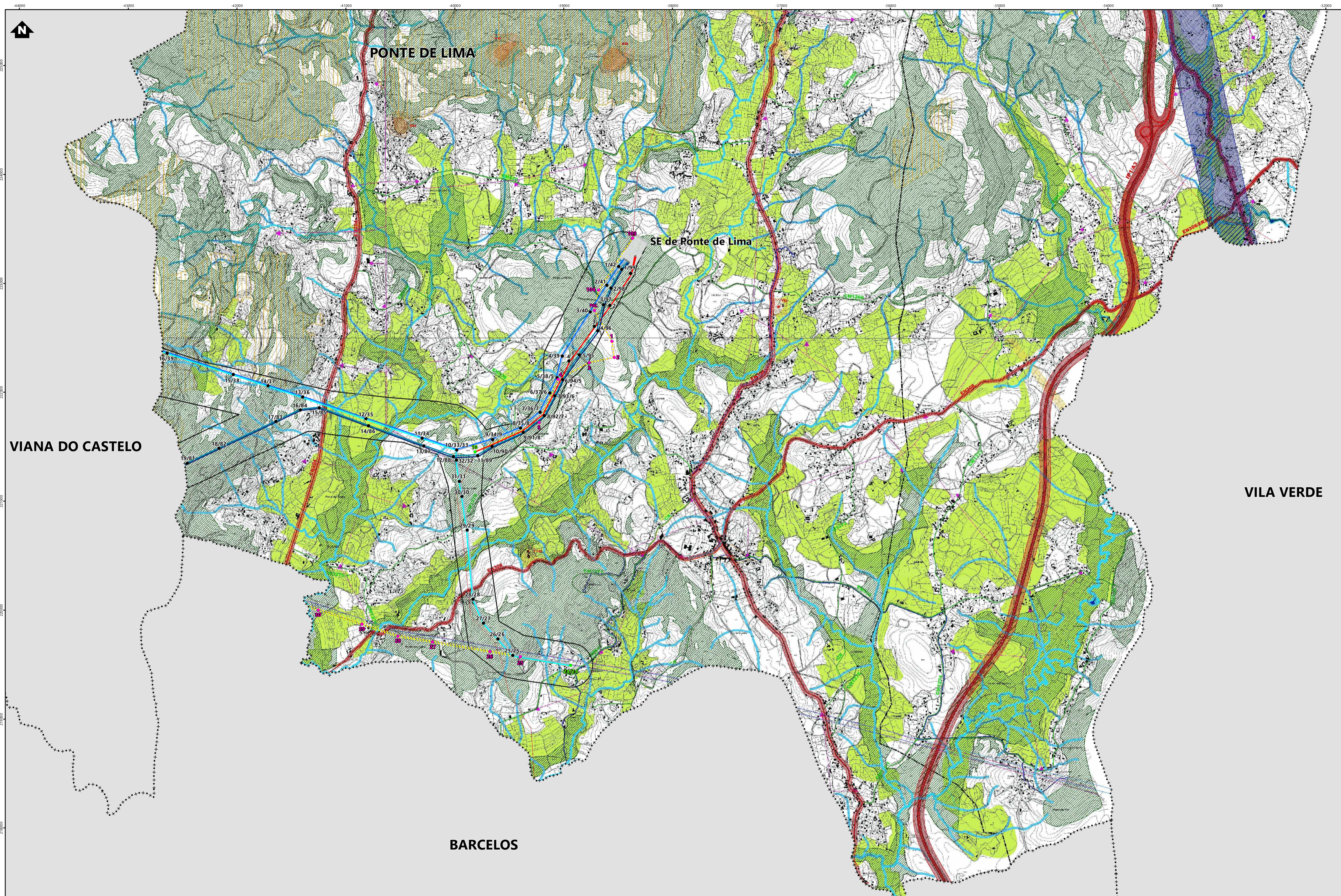
PROMAN ENGENHARIA PARA ALÉM DA TÉCNICA

DESIGNAÇÃO

CARTA DE CONDICIONANTES (PDM VIANA DO CASTELO)

BESP	Cristina Reis	ESCALAS	DESENHO Nº	FOLHA	REVISÃO
CO-AUTOR	Hugo Faria	1:20000	10.1	1/1	
DATA	Novembro 2023	FICHEIRO	21.097-020		

ESTE DESENHO É PROPRIEDADE DA FUTURE PROMAN. NÃO PODE SER UTILIZADO, REPRODUZIDO NI TODO OU EM PARTE OU COMUNICADO A TERCEIROS SEM A SUA EXPRESSA AUTORIZAÇÃO.



- ### Simbologia
- Concelhos
- ### Projeto em avaliação
- #### Linhas a construir
- Linha Ponte de Lima - Vila Fria 1, a 150kV (LPTLLV1)
 - Linha Ponte de Lima - Vila Fria 2, a 150kV (LPTLLV2)
 - Linha Pedralva - Ponte de Lima 2, a 150kV (LPDVPTL2)
- #### Linhas a Alterar
- Modificação da Linha Oleiros - Ponte de Lima, a 150kV (LOR.PTL)
 - Modificação da Linha Oleiros - Vila Fria, a 150kV (LOR.V)
 - Modificação da Linha Ponte de Lima - Vila Nova de Famalicão, a 400kV (LPTLVNF)
- #### Linhas a desmontar
- Linhas a desmontar
- ### Apoios
- Novos
 - Existente (a manter)
 - Existente (a desmontar)
- ### Elementos complementares
- Corredor
 - Subestação de Vila Fria (existente)
 - Subestação de Ponte de Lima (prevista)
- ### Rede Nacional de Transportes (RNT) - outras linhas
- Linhas, a 400kV
 - Linhas, a 150kV



CÂMARA MUNICIPAL DE PONTE DE LIMA

2 B2 PLANTA DE CONDICIONANTES

2 PLANTA DE CONDICIONANTES

MINISTÉRIO DO AMBIENTE
AGÊNCIA NACIONAL DE AMBIENTE E GESTÃO TERRITORIAL

SNIT

CONSERVAÇÃO DO PATRIMÓNIO PATRIMÓNIO NATURAL

CONSERVAÇÃO DO PATRIMÓNIO PATRIMÓNIO NATURAL

PROTEÇÃO DE INFRAESTRUTURAS E EQUIPAMENTOS

PROTEÇÃO DE INFRAESTRUTURAS E EQUIPAMENTOS

INFRAESTRUTURAS DE TRANSPORTES E COMUNICAÇÕES

INFRAESTRUTURAS DE TRANSPORTES E COMUNICAÇÕES

CARTOGRAFIA E PLANEAMENTO

CARTOGRAFIA E PLANEAMENTO

REV	DATA	RESP	DESCRIÇÃO
REVISÃO			

CLIENTE

PROJETO

ESTUDO DE IMPACTE AMBIENTAL DO EIXO VILA FRIA - PONTE DE LIMA, A 150KV

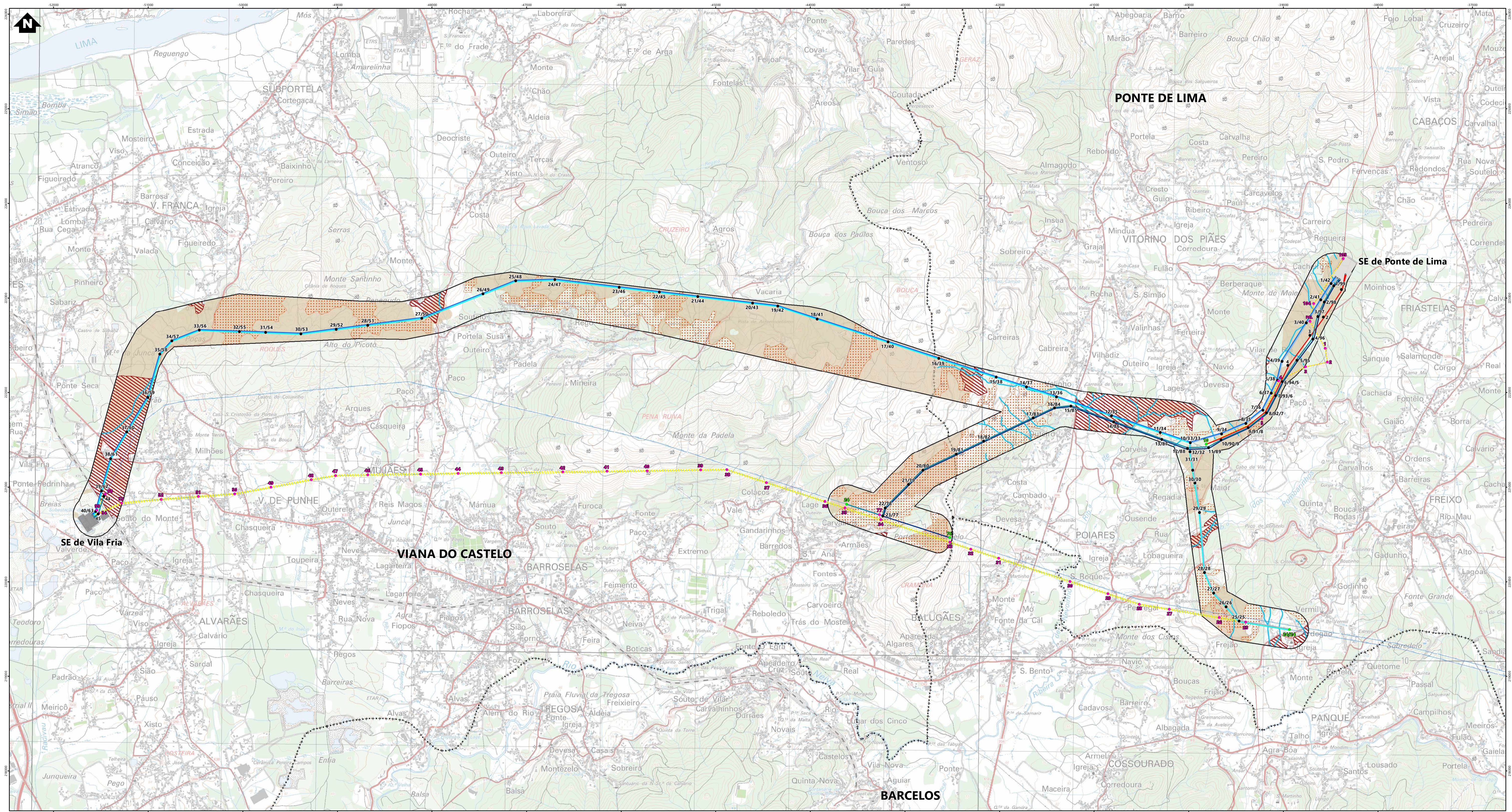
FUTURE
PROMAN ENGENHARIA PARA ALÉM DA TÉCNICA

DESIGNAÇÃO

CARTA DE CONDICIONANTES (PDM PONTE DE LIMA)

RESP	Cristina Reis	ESCALAS	DESENHO Nº	FOLHA	REVISÃO
CO-AUTOR	Hugo Faria	1:20000	10.2	1/1	
DATA	Novembro 2023		FICHEIRO	21.097-021	

ESTE DESENHO É PROPRIEDADE DA FUTURE PROMAN. NÃO PODE SER UTILIZADO, REPRODUZIDO NI TODO OU EM PARTE OU COMUNICADO A TERCEIROS SEM A SUA EXPRESSA AUTORIZAÇÃO.



- Simbologia**
- +++ Concelhos
 - Projeto em avaliação**
 - Linhas a construir
 - Linha Ponte de Lima - Vila Fria 1, a 150kV (LPTLLV1)
 - Linha Ponte de Lima - Vila Fria 2, a 150kV (LPTLLV2)
 - Linha Pedralva - Ponte de Lima 2, a 150kV (LPDVP1L2)
 - Linhas a Alterar
 - Modificação da Linha Oleiros - Ponte de Lima, a 150kV (LOR.PTL)
 - Modificação da Linha Oleiros - Vila Fria, a 150kV (LOR.VI)
 - Modificação da Linha Ponte de Lima - Vila Nova de Famalicão, a 400kV (LPTLVNF)
 - Linhas a desmontar
 - Linhas a desmontar
 - Apóios
 - Novos
 - Existente (a manter)
 - Existente (a desmontar)
 - Elementos complementares**
 - ▭ Corredor
 - ▭ Subestação de Vila Fria (existente)
 - ▭ Subestação de Ponte de Lima (prevista)
 - Rede Nacional de Transporte (RNT) - outras linhas
 - Linhas, a 400kV
 - Linhas, a 150kV

- ▨ Reserva Agrícola Nacional
- Reserva Ecológica Nacional**
 - Cursos de água e respetivos leitos e margens
 - ▨ Áreas de elevado risco de erosão hídrica do solo
 - ▨ Áreas estratégicas de infiltração e de proteção e recarga de aquíferos

REV	DATA	RESP	DESCRIÇÃO
REVISÃO			

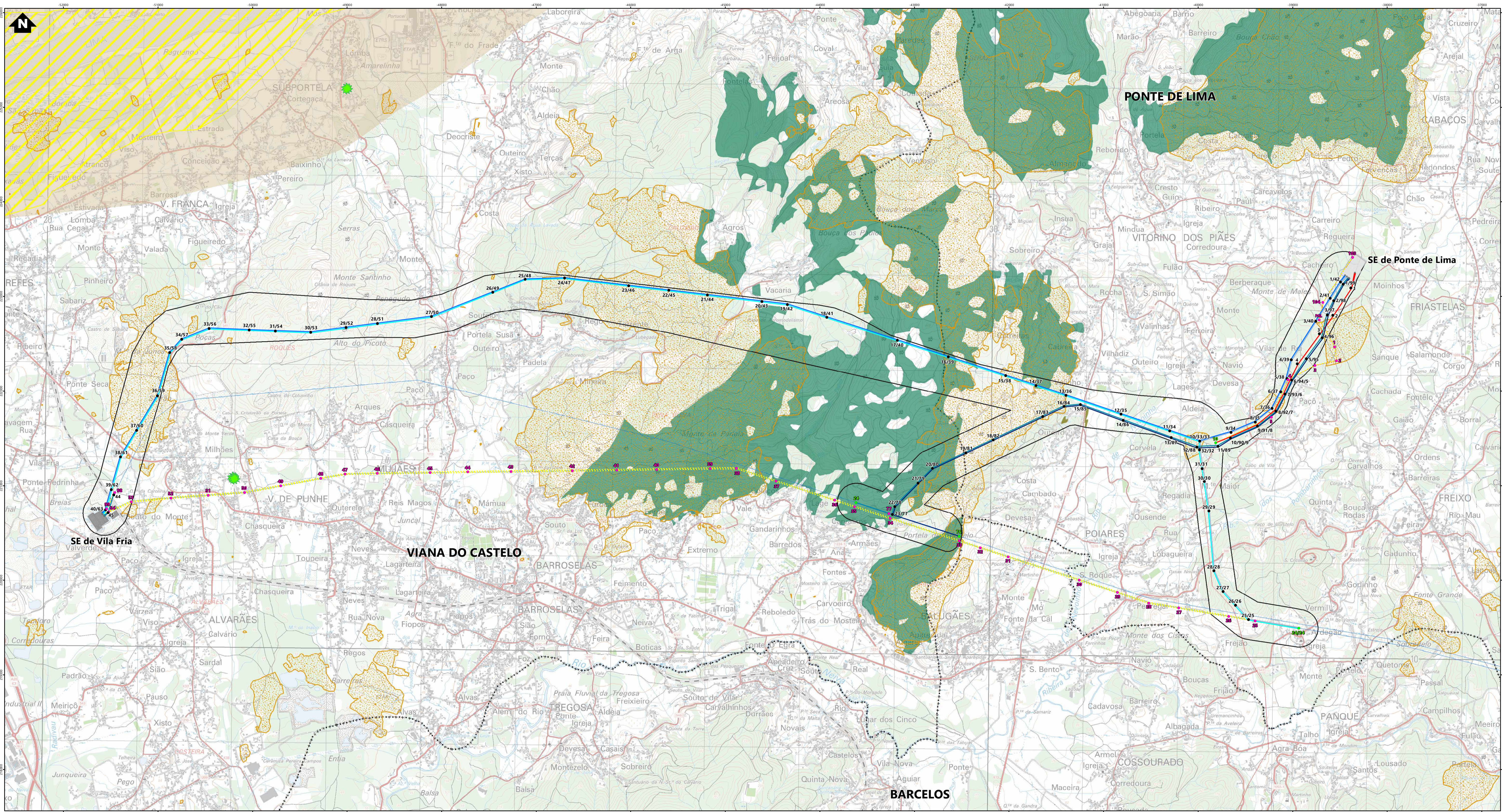
CLIENTE **REN**

PROJETO **ESTUDO DE IMPACTE AMBIENTAL DO EIXO VILA FRIA - PONTE DE LIMA, A 150KV**

DESIGNAÇÃO		CONDICIONANTES BIOFÍSICAS			
		RAN E REN			
RESP	Cristina Reis	ESCALAS	DESENHO Nº	FOLHA	REVISÃO
CO-AUTOR	Hugo Faria	1:20000	11	1/1	
DATA	Novembro 2023	FICHEIRO	21.097-017		

ESTE DESENHO É PROPRIEDADE DA FUTURE PROMAN. NÃO PODE SER UTILIZADO, REPRODUZIDO NI TODO OU EM PARTE OU COMUNICADO A TERCEIROS SEM A SUA EXPRESSA AUTORIZAÇÃO.

Sistema de Coordenadas: ETRS 1989 Portugal TM66
Dados Administrativos e Estatísticos - CADP/2022
Licença de Utilização para o Projeto: 1/252000, Data de Emissão: 01.11.2023



Símbologia

- Concelhos
- Projeto em avaliação**
- Linhas a construir
- Linha Ponte de Lima - Vila Fria 1, a 150kV (LPTLLV1)
- Linha Ponte de Lima - Vila Fria 2, a 150kV (LPTLV2)
- Linha Pedralva - Ponte de Lima 2, a 150kV (LPDVPTL2)
- Linhas a Alterar
- Modificação da Linha Oleiros - Ponte de Lima, a 150kV (LORPTL)
- Modificação da Linha Oleiros - Vila Fria, a 150kV (LORVI)
- Modificação da Linha Ponte de Lima - Vila Nova de Famalicão, a 400kV (LPTLVNF)
- Linhas a desmontar
- Apoios**
- Novos
- Existente (a manter)
- Existente (a desmontar)
- Elementos complementares**
- ▬ Corredor
- ▬ Subestação de Vila Fria (existente)
- ▬ Subestação de Ponte de Lima (prevista)
- Rede Nacional de Transporte (RNT) - outras linhas**
- Linhas, a 400kV
- Linhas, a 150kV

- Recursos agrícolas e florestais**
- Árvores de Interesse Público - ICNF
- ▬ Perímetro Florestal
- ▬ Olival
- ▬ Áreas Áridas (2010 - 2022) - ICNF
- Recursos ecológicos**
- ▬ Zona Especial de Conservação (ZEC)
- ▬ Corredores Ecológicos - ICNF
- ▬ PROF Entre o Douro e Minho

REV	DATA	RESP	DESCRIÇÃO
REVISÃO			

CLIENTE **REN**

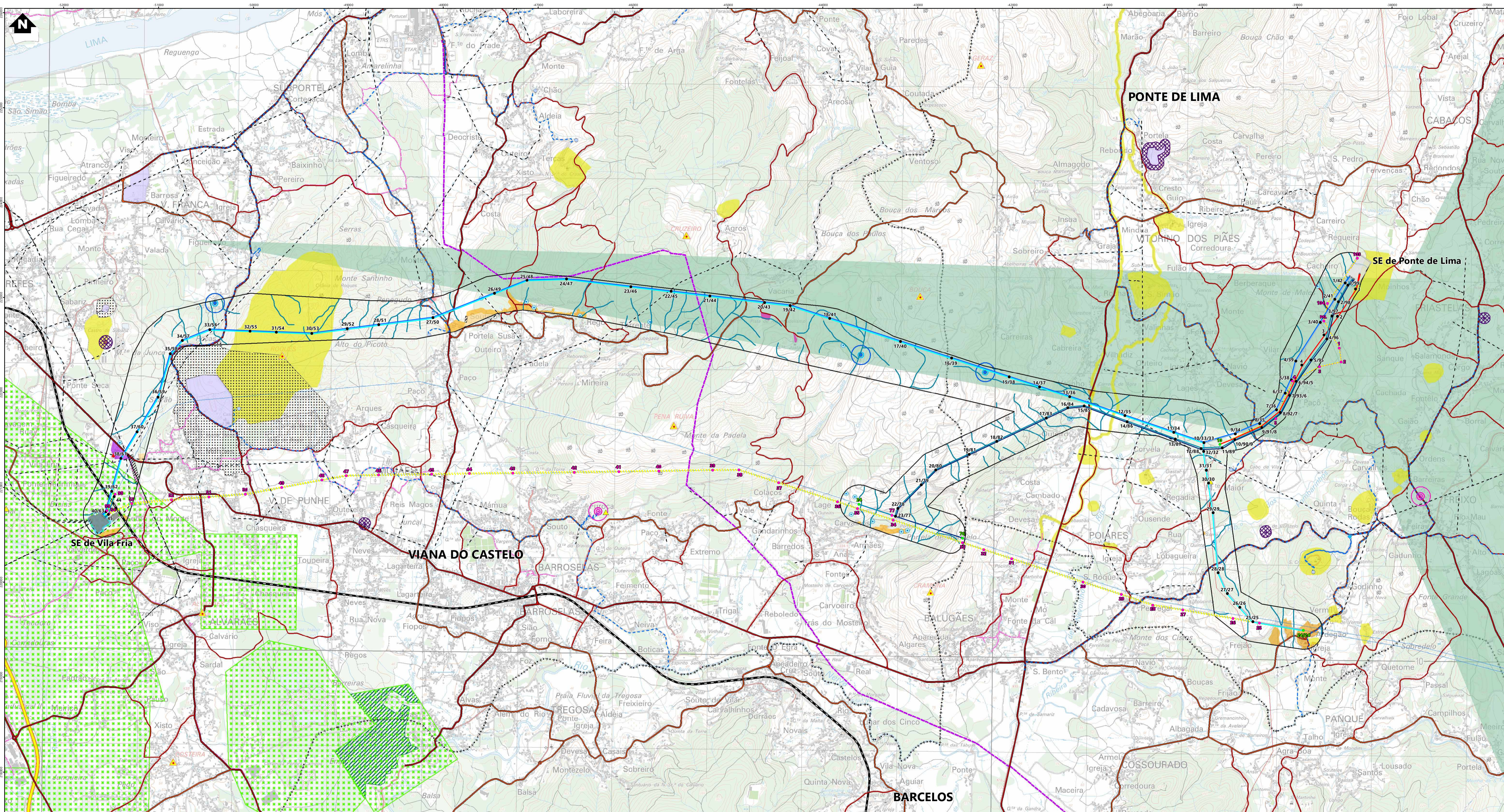
PROJETO **ESTUDO DE IMPACTE AMBIENTAL DO EIXO VILA FRIA - PONTE DE LIMA, A 150KV**

FUTURE PROMAN ENGENHARIA PARA ALÉM DA TÉCNICA

DESIGNAÇÃO **OUTRAS CONDICIONANTES BIOFÍSICAS**

RESP	Cristina Reis	ESCALAS	DESENHO Nº	FOLHA	REVISÃO
CO-AUTOR	Hugo Faria	1:20000	12	1/1	
DATA	Novembro 2023		FICHEIRO	21.097-022	

ESTE DESENHO É PROPRIEDADE DA FUTURE PROMAN. NÃO PODE SER UTILIZADO, REPRODUZIDO NI TODO OU EM PARTE OU COMUNICADO A TERCEIROS SEM A SUA EXPRESSA AUTORIZAÇÃO.



Simbologia

- Condiçantes Urbanísticas**
 - Viana do Castelo**
 - Espaços públicos de recreio e lazer em solo rural
 - Zonas de construção de colmatção / continuidade
 - Zonas de construção de transição
 - Zonas de construção de tipo II
 - Zonas industriais existentes
 - Zonas de equipamentos existentes
 - Espaços canais
 - Ponte de Lima**
 - Área predominantemente habitacional unifamiliar
- Condiçantes e Servidões**
 - Fisiografia**
 - Linhas de água
 - Recursos Geológicos, Minerais e Energéticos (DGEG)**
 - Minas e Pedreiras
 - Concessões mineiras
 - Concedido
 - Pedido
 - Prospecção e pesquisa depósitos minerais
 - Em Publicação
 - Elementos Patrimoniais**
 - Património Classificado
 - Património Em Vias de Classificação
 - Zona Especial de Proteção
 - Zona Geral de Proteção
 - Zona de Salvaguarda Patrimonial
 - SIRESP**
 - Antena SIRESP e Área de proteção (100m)
 - Rede de pontos de água e zonas de proteção (30m e 100m) - PDMFCl
- Infraestruturas**
 - Direção Geral do Território (DGT)
 - Rede Geodésica Nacional
 - Antenas de telecomunicações
 - Rede Viária Principal
 - Auto-Estrada
 - Estrada Nacional
 - Estrada Municipal
 - Estrada Local
 - Rede Ferroviária
 - Linhas de Comboio
 - E-Redes
 - Linhas de Alta e Média Tensão
 - Posto de Transformação
 - REN Gasodutos
 - Condutas
 - Portugás
 - Condutas
- Águas do Norte**
 - Captações subterráneas
 - ARH Norte
 - Reservatório
 - Estação Elevatória
 - Adutora
- Concelhos**
- Projeto em avaliação**
 - Linhas a construir
 - Linha Ponte de Lima - Vila Fria 1, a 150kV (LPTLLV1)
 - Linha Ponte de Lima - Vila Fria 2, a 150kV (LPTLLV2)
 - Linha Pedralva - Ponte de Lima 2, a 150kV (LPDVPTL2)
 - Linhas a Alterar
 - Modificação da Linha Oleiros - Ponte de Lima, a 150kV (LOR.PTL)
 - Modificação da Linha Oleiros - Vila Fria, a 150kV (LOR.V)
 - Modificação da Linha Ponte de Lima - Vila Nova de Famalicão, a 400kV (LPTLVNF)
 - Linhas a desmontar
- Apoios**
 - Novos
 - Existente (a manter)
 - Existente (a desmontar)
- Elementos complementares**
 - Corredor
 - Subestação de Vila Fria (existente)
 - Subestação de Ponte de Lima (prevista)
- Rede Nacional de Transporte (RNT) - outras linhas**
 - Linhas, a 400kV
 - Linhas, a 150kV

REV	DATA	RESP	DESCRIÇÃO
REVISÃO			

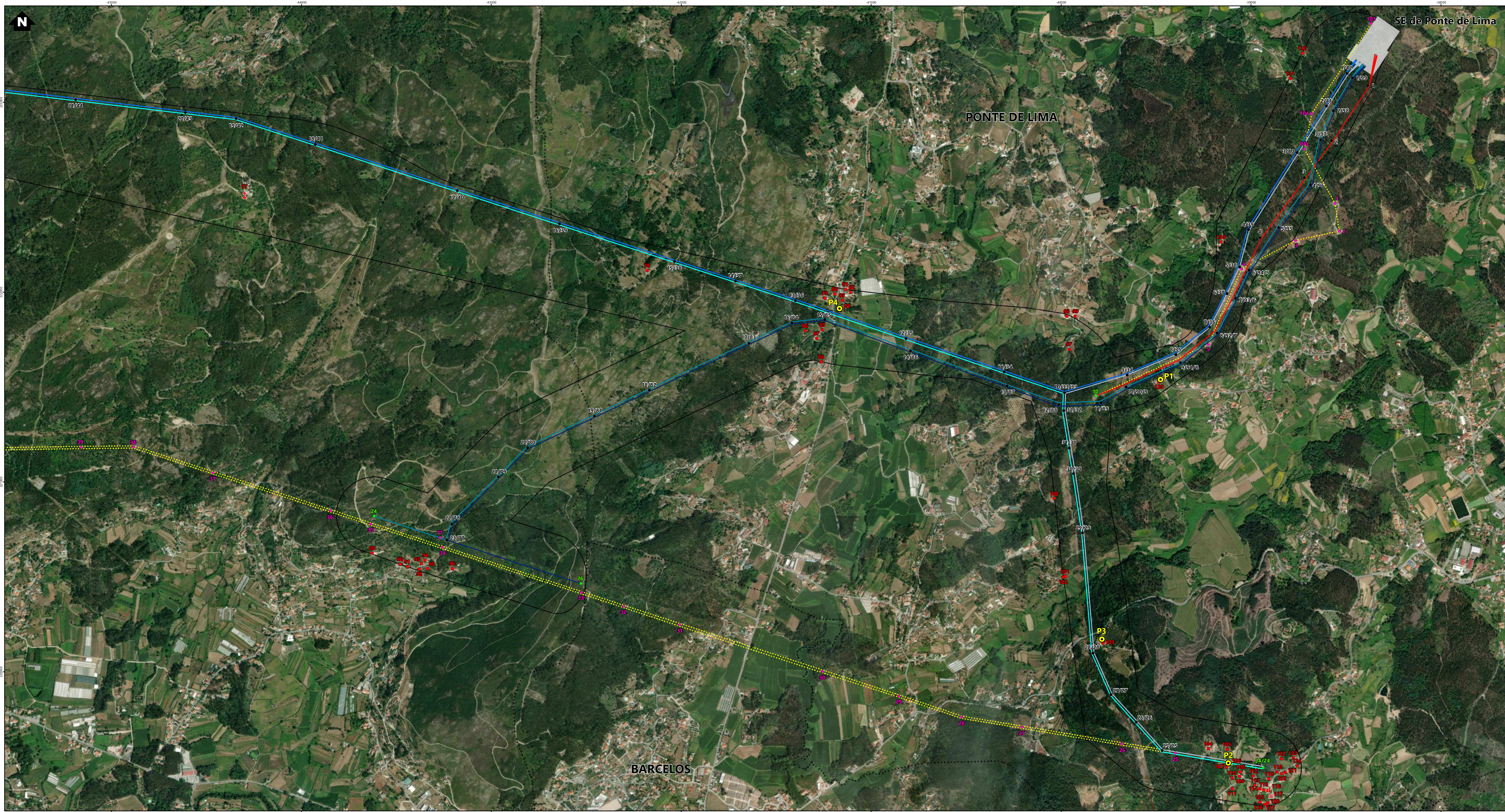
CLIENTE **REN**

PROJETO **ESTUDO DE IMPACTE AMBIENTAL DO EIXO VILA FRIA - PONTE DE LIMA, A 150KV**

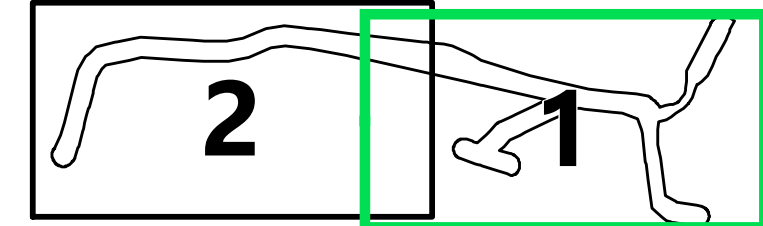
CONDICIONANTES URBANÍSTICAS E SERVIDÕES				
RESP	DESENHO Nº	FOLHA	REVISÃO	ESCALAS
Cristina Reis	13	1/1		1:20000
CO-AUTOR	Hugo Faria			
DATA	Novembro 2023	FICHEIRO	21.097-023	

ESTE DESENHO É PROPRIEDADE DA FUTURE PROMAN. NÃO PODE SER UTILIZADO, REPRODUZIDO NI TODO OU EM PARTE OU COMUNICADO A TERCEIROS SEM A SUA EXPRESSA AUTORIZAÇÃO.

Sistema de Coordenadas: ETRS 1989 PortugalTM66
Datum: Administração do Território - CADP2022
Escala: 1:20000
Projeto: Estudo de Impacte Ambiental do Eixo Vila Fria - Ponte de Lima, a 150KV



- Simbologia**
- +++ Concelhos
 - Projeto em avaliação**
 - Linhas a construir
 - Linha Ponte de Lima - Vila Fria 1, a 150kV (LPTLLV1)
 - Linha Ponte de Lima - Vila Fria 2, a 150kV (LPTLLV2)
 - Linha Pedralva - Ponte de Lima 2, a 150kV (LPDVPTL2)
 - Linhas a Alterar
 - Modificação da Linha Oiteiros - Ponte de Lima, a 150kV (LOR.PTL)
 - Modificação da Linha Oiteiros - Vila Fria, a 150kV (LOR.VI)
 - Modificação da Linha Ponte de Lima - Vila Nova de Famalicão, a 400kV (LPTLVNF)
 - Linhas a desmontar
 - Linhas a desmontar
 - Apoios
 - Novos
 - Existente (a manter)
 - Existente (a desmontar)
 - Elementos complementares
 - ▭ Corredor
 - ▭ Subestação de Vila Fria (existente)
 - ▭ Subestação de Ponte de Lima (prevista)
 - Rede Nacional de Transporte (RNT) - outras linhas
 - Linhas, a 400kV
 - Linhas, a 150kV
 - Recetores Sensíveis do EIA
 - Habitação
 - Junta de Freguesia
 - Igreja
 - Capela
 - Pontos de Medição de Ruído



REV	DATA	RESP	DESCRIÇÃO
REVISÃO			

CLIENTE **REN**

PROJETO ESTUDO DE IMPACTE AMBIENTAL DO EIXO VILA FRIA - PONTE DE LIMA, A 150kV

FUTURE PROMAN ENGENHARIA PARALELA DA TÉCNICA

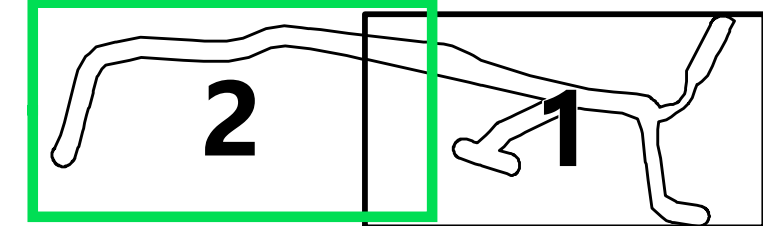
DESIGNAÇÃO RECETORES SENSÍVEIS E LOCALIZAÇÃO DE PONTOS DE MEDIÇÃO DE RUÍDO

RESP	Cristina Reis	ESCALAS	DESENHO Nº	FOLHA	REVISÃO
CO-AUTOR	Hugo Faria	1:10000	14	1/2	
DATA	Novembro 2023	FICHEIRO	21.097-24		

ESTE DESENHO É PROPRIEDADE DA FUTURE PROMAN. NÃO PODE SER UTILIZADO, REPRODUZIDO NI TODO OU EM PARTE OU COMUNICADO A TERCEIROS SEM A SUA EXPRESSA AUTORIZAÇÃO.



- Simbologia**
- +++ Concelhos
 - ++ Projeto em avaliação
 - Linhas a construir
 - Linha Ponte de Lima - Vila Fria 1, a 150kV (LPTLLV1)
 - Linha Ponte de Lima - Vila Fria 2, a 150kV (LPTLLV2)
 - Linha Pedralva - Ponte de Lima 2, a 150kV (LPDVPTL2)
 - Linhas a Alterar
 - Modificação da Linha Oleiros - Ponte de Lima, a 150kV (LOR.PTL)
 - Modificação da Linha Oleiros - Vila Fria, a 150kV (LOR.VI)
 - Modificação da Linha Ponte de Lima - Vila Nova de Famalicão, a 400kV (LPTLVNF)
 - Linhas a desmontar
 - Apoios
 - Novos
 - Existente (a manter)
 - Existente (a desmontar)
 - Elementos complementares
 - ▭ Corredor
 - ▭ Subestação de Vila Fria (existente)
 - ▭ Subestação de Ponte de Lima (prevista)
 - Rede Nacional de Transporte (RNT) - outras linhas
 - Linhas, a 400kV
 - Linhas, a 150kV
 - Recetores Sensíveis do EIA
 - Habitação
 - Junta de Freguesia
 - Igreja
 - Capela
 - Pontos de Medição de Ruído



REV	DATA	RESP	DESCRIÇÃO
			REVISÃO

CLIENTE **REN**

PROJETO ESTUDO DE IMPACTE AMBIENTAL DO EIXO VILA FRIA - PONTE DE LIMA, A 150kV

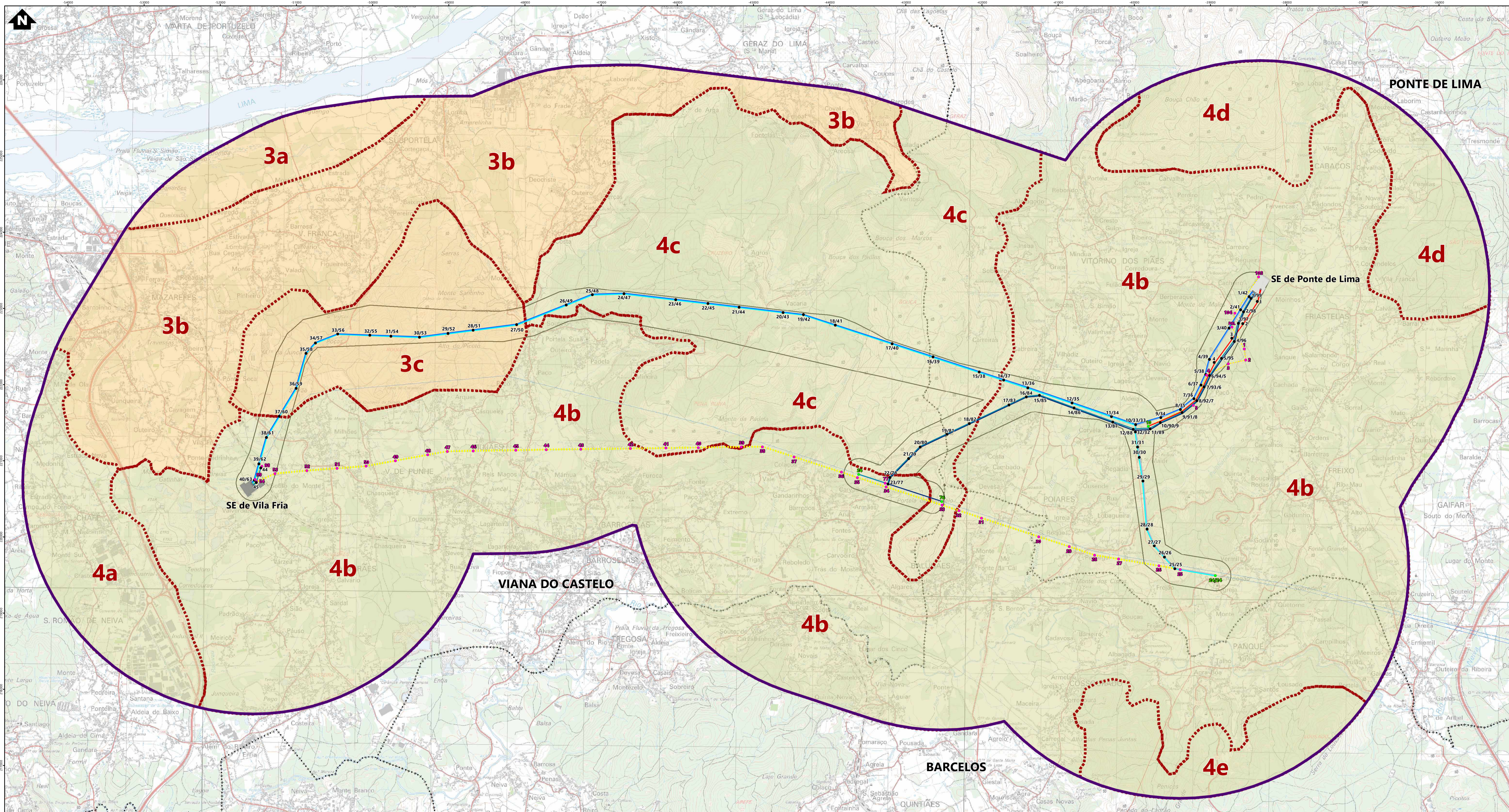
FUTURE
 PROMAN ENGENHARIA PARA ALÉM DA TÉCNICA

DESIGNAÇÃO RECETORES SENSÍVEIS E LOCALIZAÇÃO DE PONTOS DE MEDIÇÃO DE RUÍDO

RESP	Cristina Reis	ESCALAS	DESENHO Nº	FOLHA	REVISÃO
CO-AUTOR	Hugo Faria	1:10000	14	2/2	
DATA	Novembro 2023	FICHEIRO		21.097-24	

ESTE DESENHO É PROPRIEDADE DA FUTURE PROMAN. NÃO PODE SER UTILIZADO, REPRODUZIDO NI TODO OU EM PARTE OU COMUNICADO A TERCEIROS SEM A SUA EMPRESA AUTORIZAÇÃO.

Formato: A1



Simbologia

* * * * * Concelhos
 [Purple outline] Área de estudo (buffer 3km)

Projeto em avaliação

Linhas a construir

- [Blue line] Linha Ponte de Lima - Vila Fria 1, a 150kV (LPTLLV1)
- [Blue line] Linha Ponte de Lima - Vila Fria 2, a 150kV (LPTLLV2)
- [Blue line] Linha Pedralva - Ponte de Lima 2, a 150kV (LDPVPTL2)

Linhas a Alterar

- [Blue line] Modificação da Linha Oleiros - Ponte de Lima, a 150kV (LORPTL)
- [Blue line] Modificação da Linha Oleiros - Vila Fria, a 150kV (LORV)
- [Red line] Modificação da Linha Ponte de Lima - Vila Nova de Famalicão, a 400kV (LPTLVNF)

Linhas a desmontar

- [Dashed blue line]

Apoios

- [Black dot] Novos
- [Green dot] Existente (a manter)
- [Red dot] Existente (a desmontar)

Elementos complementares

- [Grey rectangle] Corredor
- [Grey rectangle] Subestação de Vila Fria (existente)
- [Grey rectangle] Subestação de Ponte de Lima (prevista)

Rede Nacional de Transporte (RNT) - outras linhas

- [Red line] Linhas, a 400kV
- [Blue line] Linhas, a 150kV

Unidades e Subunidades de Paisagem

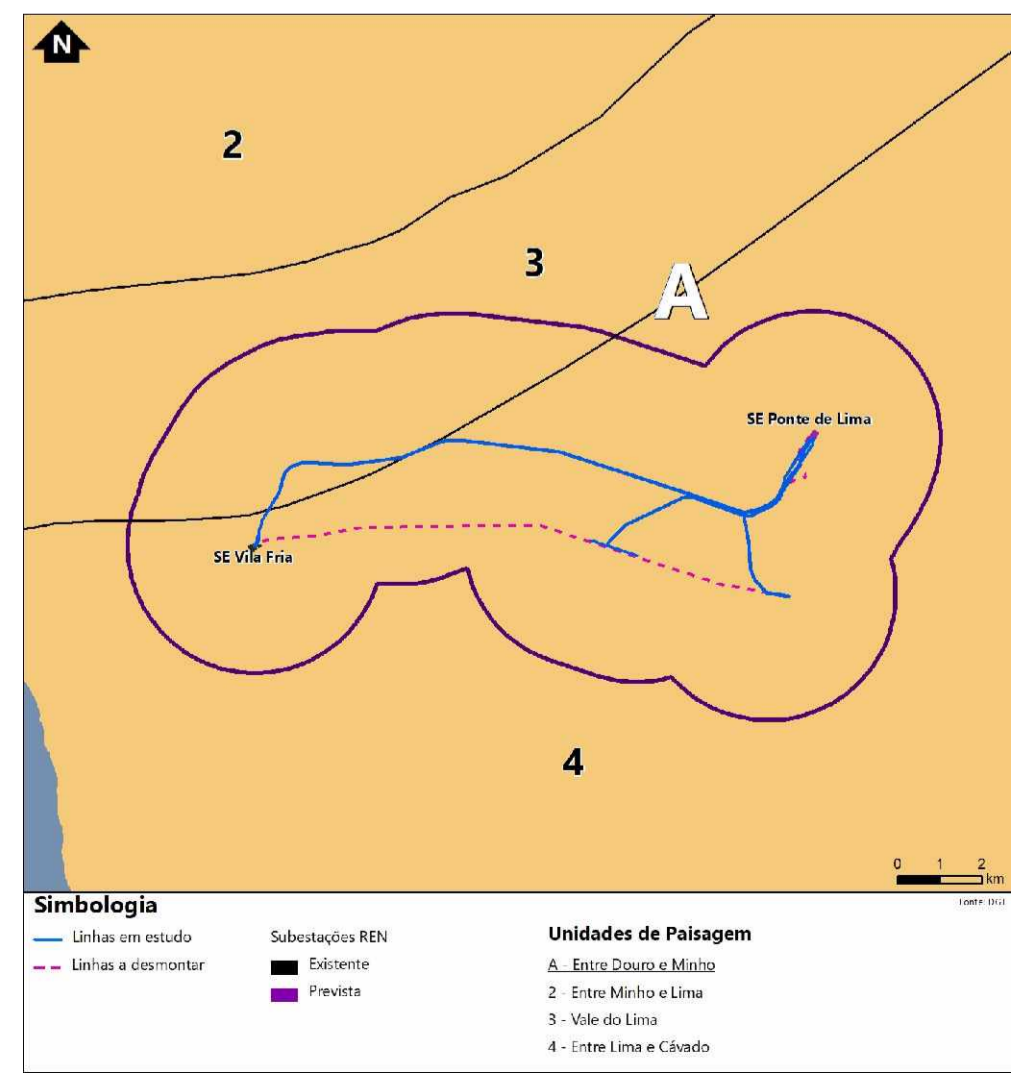
[Red dashed outline] Limites das Subunidades de Paisagem

Unidade 3 - Vale do Lima - 3 subunidades:

- subUP 3a - Vale do rio Lima
- subUP 3b - Vale alargado de ocupação mista do Lima
- subUP 3c - Elevação de Roques

Unidade 4 - Entre Lima e Cávado - 5 subunidades:

- subUP 4a - Eixo Anha-Chafé-São Romão do Neiva
- subUP 4b - Interflúvios de ocupação mista do Neiva e seus afluentes
- subUP 4c - Cabeços florestados do Vale do Lima
- subUP 4d - Cabeços de influência da Serra da Nó
- subUP 4e - Cabeços de influência da Serra do Lousado



REV	DATA	RESP	DESCRIÇÃO
			REVISÃO

CLIENTE

REN

PROJETO

ESTUDO DE IMPACTE AMBIENTAL DO EIXO VILA FRIA - PONTE DE LIMA, A 150kV

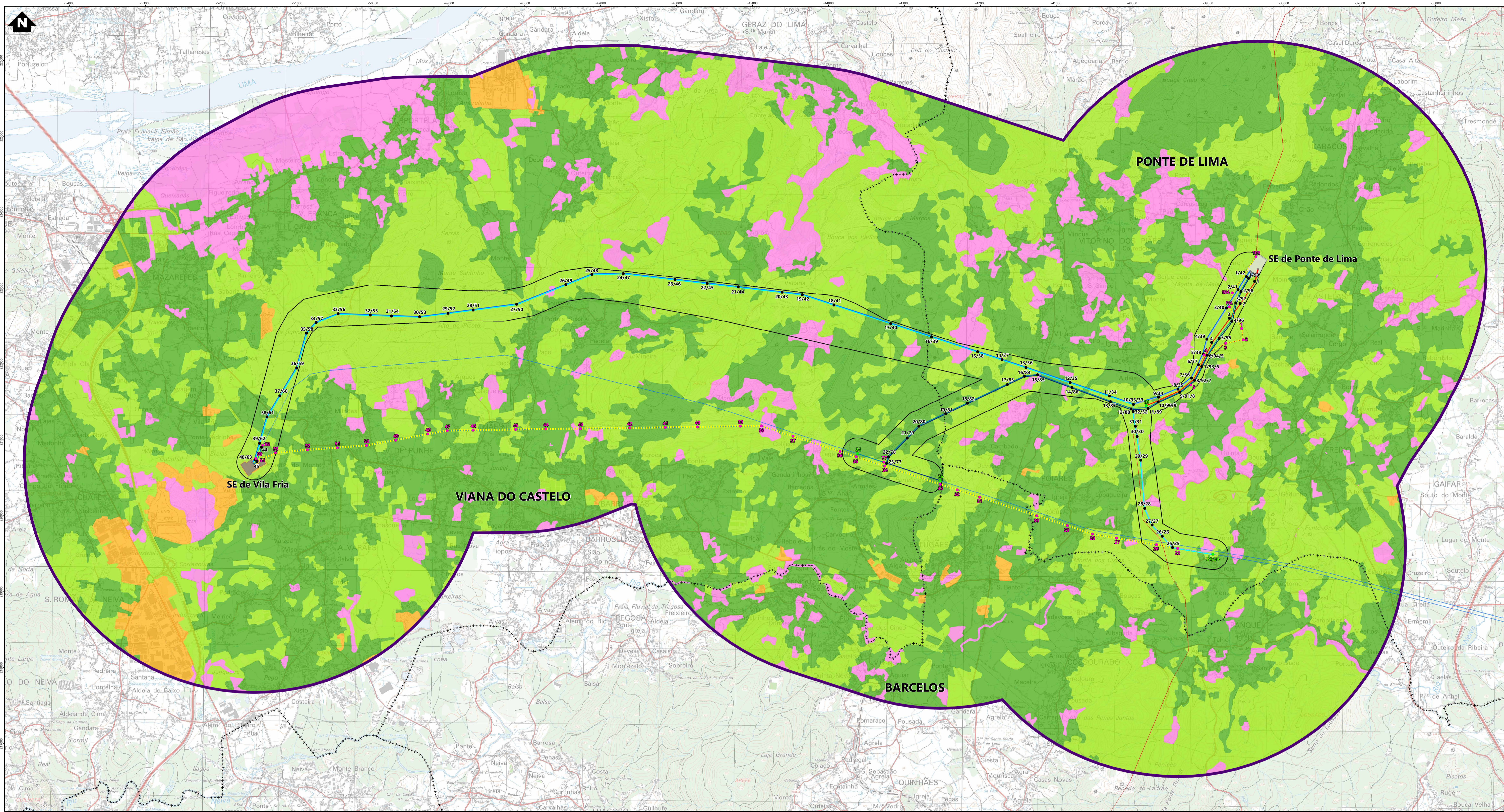
FUTURE PROMAN ENGENHARIA PARA ALÉM DA TÉCNICA

DESIGNAÇÃO

CARTA UNIDADES E SUBUNIDADES DE PAISAGEM

RESP	Cristina Reis	ESCALAS	DESENHO Nº	FOLHA	REVISÃO
CO-AUTOR	Hugo Faria	1:25000	15	1/1	
DATA	Novembro 2023	FICHEIRO	21.097-014		

ESTE DESENHO É PROPRIEDADE DA FUTURE PROMAN. NÃO PODE SER UTILIZADO, REPRODUZIDO NI TODO OU EM PARTE OU COMUNICADO A TERCEIROS SEM A SUA EXPRESSA AUTORIZAÇÃO.



Simbologia

- Concelhos
- ▭ Área de estudo (buffer 3km)
- Projeto em avaliação**
- Linhas a construir
 - Linha Ponte de Lima - Vila Fria 1, a 150kV (LPTLLV1)
 - Linha Ponte de Lima - Vila Fria 2, a 150kV (LPTLLV2)
 - Linha Pedralva - Ponte de Lima 2, a 150kV (LPDVPTL2)
- Linhas a Alterar
 - Modificação da Linha Oleiros - Ponte de Lima, a 150kV (LORPTL)
 - Modificação da Linha Oleiros - Vila Fria, a 150kV (LORVI)
 - Modificação da Linha Ponte de Lima - Vila Nova de Famalicão, a 400kV (LPTLVNF)
- Linhas a desmontar
- Apoios**
- Novos
- Existentes (a manter)
- Existentes (a desmontar)
- Elementos complementares**
- ▭ Corredor
- ▭ Subestação de Vila Fria (existente)
- ▭ Subestação de Ponte de Lima (prevista)
- Rede Nacional de Transporte (RNT) - outras linhas**
- Linhas, a 400kV
- Linhas, a 150kV

Qualidade visual

- ▭ Baixa
- ▭ Média
- ▭ Elevada
- ▭ Muito elevada

REV	DATA	RESP	DESCRIÇÃO
			REVISÃO

CLIENTE **REN**

PROJETO ESTUDO DE IMPACTE AMBIENTAL DO EIXO VILA FRIA - PONTE DE LIMA, A 150KV

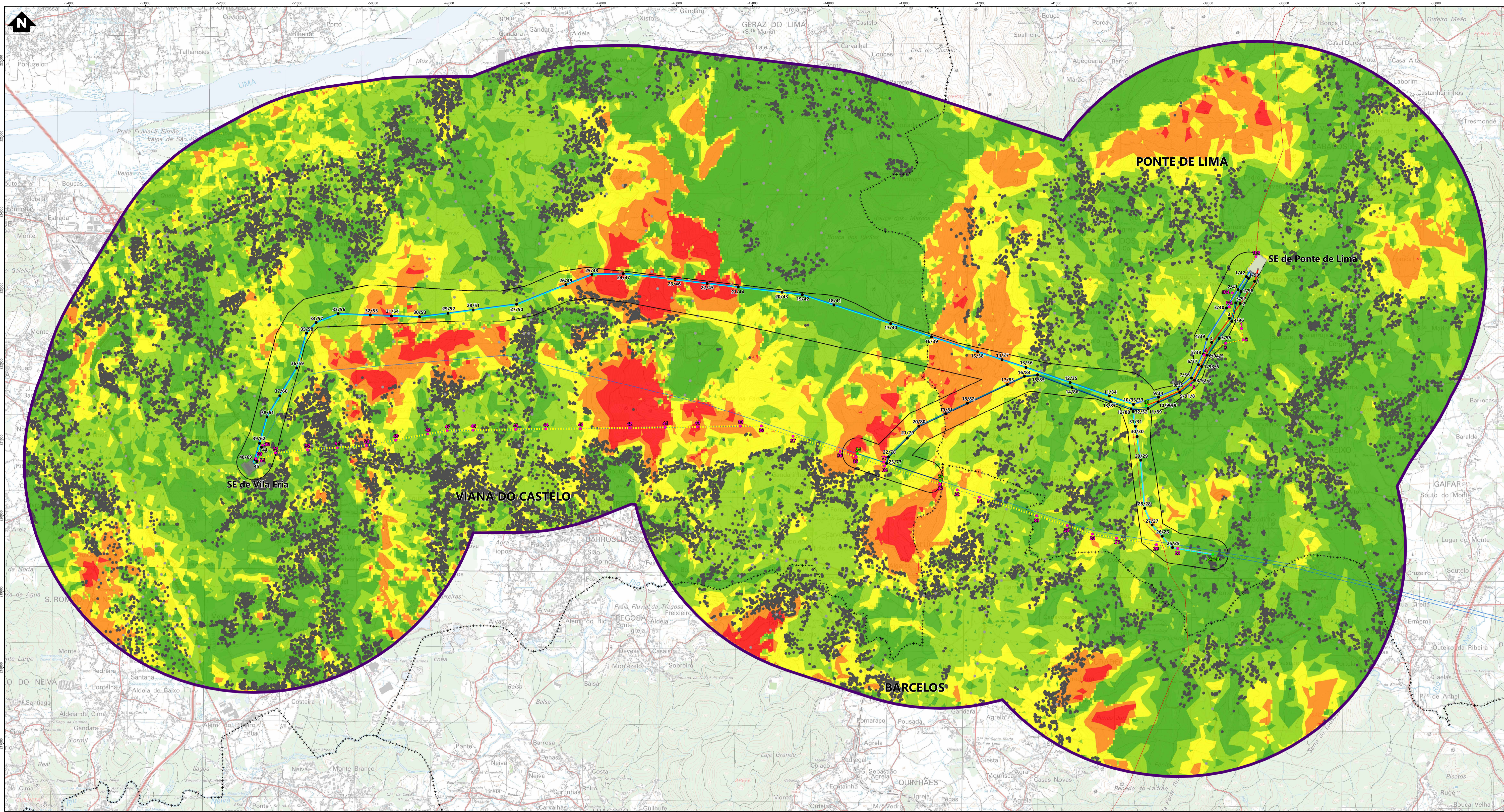
FUTURE
PROMAN ENGENHARIA PARA ALÉM DA TÉCNICA

DESIGNAÇÃO CARTA DE QUALIDADE VISUAL DA PAISAGEM

RESP	Cristina Reis	ESCALAS	DESENHO Nº	FOLHA	REVISÃO
CO-AUTOR	Hugo Faria	1:25000	16	1/1	
DATA	Novembro 2023		FICHEIRO	21.097-050	

ESTE DESENHO É PROPRIEDADE DA FUTURE PROMAN. NÃO PODE SER UTILIZADO, REPRODUZIDO NI TODO OU EM PARTE OU COMUNICADO A TERCEIROS SEM A SUA EXPRESSA AUTORIZAÇÃO. Formato A1

Sistema de Coordenadas: ETRS 1989 Portugal TM06
Dados Administrativos: Dómineiro - CADP032
Projeto de Engenharia para Além da Técnica - 17/20200/2018/41.14.4-151.10/2023



Simbologia

- Concelhos
- ▭ Área de estudo (buffer 3km)
- Projeto em avaliação**
- Linhas a construir
- Linha Ponte de Lima - Vila Fria 1, a 150kV (LPTLLV1)
- Linha Ponte de Lima - Vila Fria 2, a 150kV (LPTLLV2)
- Linha Pedralva - Ponte de Lima 2, a 150kV (LPDVPTL2)
- Linhas a Alterar
- Modificação da Linha Oleiros - Ponte de Lima, a 150kV (LORPTL)
- Modificação da Linha Oleiros - Vila Fria, a 150kV (LORVI)
- Modificação da Linha Ponte de Lima - Vila Nova de Famalicão, a 400kV (LPTLVNF)
- Linhas a desmontar
- Apoios**
- Novos
- Existente (a manter)
- Existente (a desmontar)
- Elementos complementares**
- ▭ Corredor
- ▭ Subestação de Vila Fria (existente)
- ▭ Subestação de Ponte de Lima (prevista)
- Rede Nacional de Transporte (RNT) - outras linhas**
- Linhas, a 400kV
- Linhas, a 150kV
- Pontos de observação potencial usados para classificação da Capacidade de Absorção Visual**
- Observador permanente
- Observador temporário
- Capacidade de absorção visual**
- Muito elevada
- Elevada
- Média
- Baixa
- Muito baixa

REV	DATA	RESP	DESCRIÇÃO
			REVISÃO

CLIENTE **REN**

PROJETO ESTUDO DE IMPACTE AMBIENTAL DO EIXO VILA FRIA - PONTE DE LIMA, A 150KV

FUTURE PROMAN ENGENHARIA PARA ALÉM DA TÉCNICA

DESIGNAÇÃO CARTA DE ABSORÇÃO VISUAL DA PAISAGEM

RESP	Cristina Reis	ESCALAS	DESENHO Nº	FOLHA	REVISÃO
CO-AUTOR	Hugo Faria	1:25000	17	1/1	
DATA	Novembro 2023	FICHEIRO	21.097-050		

ESTE DESENHO É PROPRIEDADE DA FUTURE PROMAN. NÃO PODE SER UTILIZADO, REPRODUZIDO NI TODO OU EM PARTE OU COMUNICADO A TERCEIROS SEM A SUA EXPRESSA AUTORIZAÇÃO. Formato A1

Sistema de Coordenadas: ETRS 1989 Portugal TM06
Dados Administrativos: Documento - CADP032
Projeto: Estudo de Impacte Ambiental para o Eixo Vila Fria - Ponte de Lima - 1725000 Folha: 41 de 44 de 451.0000

