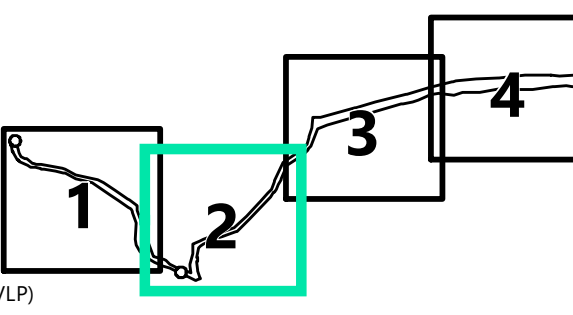


Simbologia

- Concelhos
- Projeto em avaliação**
- Linhas a construir
 - Linha Sines – Vale Pereiro, a 400 kV (LSN.VLP)
 - Linha Ferreira do ALENTEJO – Vale Pereiro (LFA.SN), a 400 kV (LFA.VLP)
- Linha a modificar
 - Linha Ferreira do ALENTEJO – Sines, a 400kV (LFA.SN)
- Instalação a construir
 - Posto de Corte de Vale Pereiro, a 400 kV (PCVLP)
- Instalação a ampliar
 - Ampliação da subestação de Sines, a 400/150/60 kV (SSN)
- Apoios
 - Novos
 - Existentes (a manter)
 - Existente (a desmontar)
- Elementos complementares**
- Corredor
- Subestações existentes
- Posto de Corte existente
- Rede Nacional de Transporte (RNT) - outras linhas
 - Linhas, a 400kV
 - Linhas, a 150kV
- Condicionantes Urbanísticas**
- Santiago Cacém
 - Aglomerados Urbanos
 - Espaços Habitacionais
- Planos Pormenor
- Planos de Urbanização
- Condicionantes e Serviços**
- Fisiografia**
- Planos de Água
- Linhas de Água
- Turismo de Portugal**
- Alojamento Local
- Empreendimentos Turísticos Existentes
- Projetos de Empreendimentos Turísticos com parecer favorável
- PROTA
 - Faixa de Proteção da Zona Costeira
- Planos de Ordenamento de Albufeiras de Águas Públicas (POAAP)
- Recursos Geológicos, Minerais e Energéticos**
- Áreas de Localização de Instalações de Produção de Energia Solar
- Central Solar THSIS
- Centrais Solares Existentes
- Direção Geral de Energia e Geologia (DGE)
- Energia Elétrica
 - Centrais Solares
 - Centrais Eólicas
 - Licenciado
 - Em Licenciamento
 - Minas e Pedreiras
 - Prospeção e Pesquisa de Depósitos Minerais - Concedido
 - Concedido
 - Pedido
 - Período de Exploração Experimental - Concedido
 - Recuperação Ambiental de Áreas Mineiras Degradadas
- Infra - Estruturas**
- Rede Geodésica Nacional
- Rede Viária Principal**
- Auto-Estrada
- Auto-Estrada Prevista
- Itinerário Principal
- Itinerário Complementar
- Estrada Nacional
- Estrada Municipal
- Estrada Local
- Rede Ferroviária**
- Linhas de Comboio
- Linhas de Comboio - Prevista
- Infraestruturas de Telecomunicações**
- Antenas (NOS, Vodafone e Altice)
- Traçado Aéreo
- Cabo Enterrado
- Condutas
- Águas Públicas do Alentejo**
- Águas Abastecimento
 - Captações de Abastecimento Público
 - ETA
 - Reservatórios
 - Adutoras
- Águas Residuais
 - ▲ Estações Elevatórias
 - ETAR
 - Coletores
- Agência Portuguesa do Ambiente (APA)
 - Zona de Proteção - Alargada
 - Captações de Abastecimento Público
 - ETA
 - Reservatórios
- Captação de Água Subterrânea
- Captação de Água Superficial
- ETAR
- ETAR Industrial
- Infraestruturas Hidráulicas
- ANAC**
- Aeródromos
- Antena SIRESP e Área de proteção (100m)
- Rede de pontos de água e zonas de proteção (30m e 100m) - PDMFCI
- Scooping



ESTE DESENHO É PROPRIEDADE DA FUTURE PROMAN. NÃO PODE SER UTILIZADO, REPRODUZIDO NI TODO OU EM PARTE OU COMUNICADO A TERCEIROS SEM A SUA EXPRESSA AUTORIZAÇÃO.

REV	DATA	RESP	DESCRIÇÃO
REVISÃO			

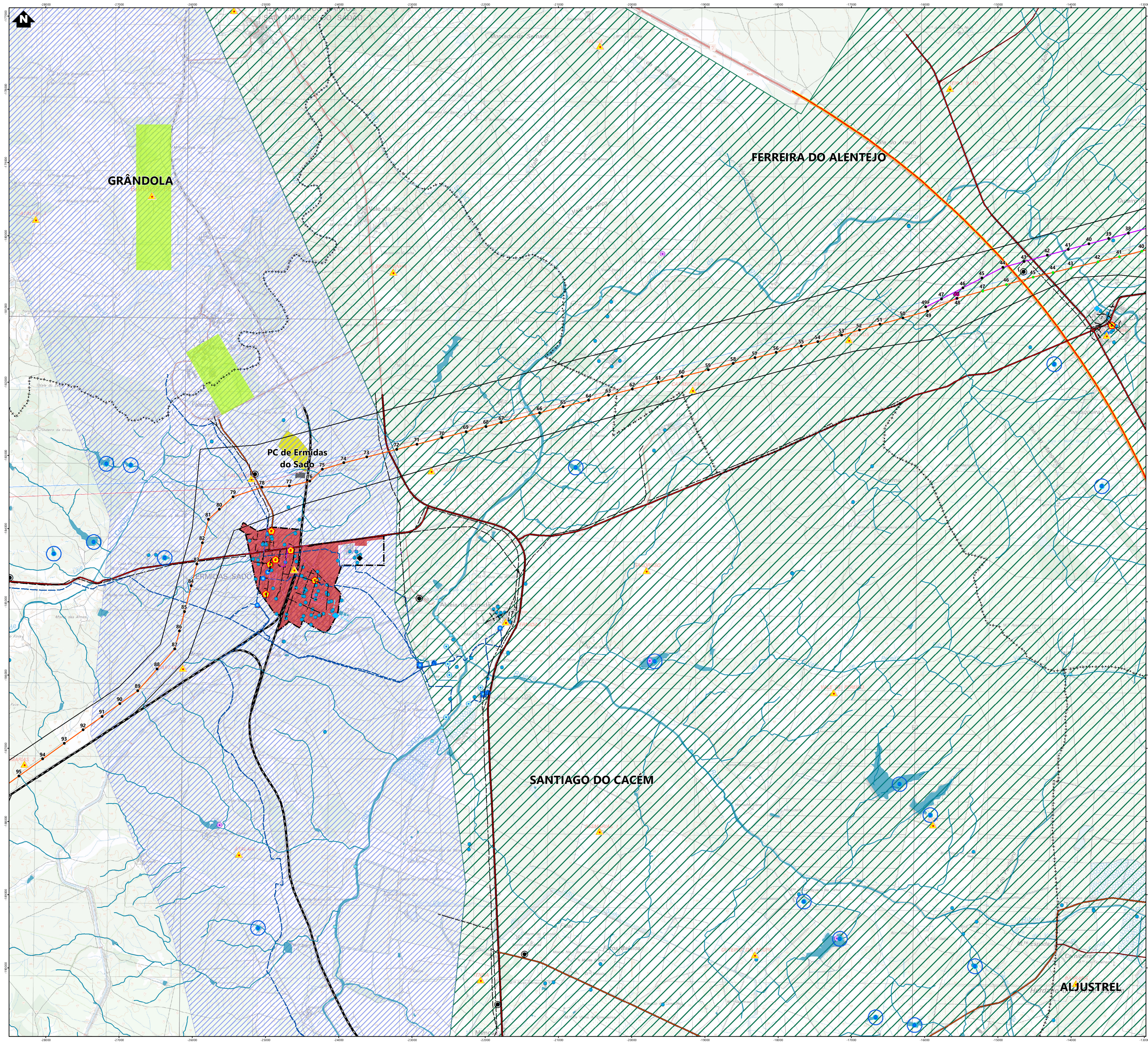
CLIENTE **REN**

PROJETO ESTUDO DE IMPACTE AMBIENTAL
EIXO - FERREIRA DO ALENTEJO - VALE PEREIRO - SINES, A 400kV

FUTURE
PROMAN ENGENHARIA PARA ALÉM DA TÉCNICA

DESIGNAÇÃO **CONDICIONANTES URBANÍSTICAS E SERVIÇOS**

RESP	Cristina Reis	ESCALAS	DESENHO Nº	FOLHA	REVISÃO
CO-AUTOR	Hugo Faria	1:25000	13	2/4	
DATA	Março 2023		FIGEIRO	21.090-025	



Simbologia

Concelhos

Projeto em avaliação

- Linhas a construir
 - Linha Sines – Vale Pereiro, a 400 kV (LSN.VLP)
 - Linha Ferreira do Alentejo – Vale Pereiro /L.F.A.S.N., a 400 kV (L.F.A.VLP)
- Linha a modificar
 - Linha Ferreira do Alentejo – Sines, a 400kV (L.F.A.S.N)

Instalação a construir

- Posto de Corte de Vale Pereiro, a 400 kV (PCVLP)

Instalação a ampliar

- Ampliação da subestação de Sines, a 400/150/60 kV (SSN)

Apoios

- Novos
- Existentes (a manter)
- Existente (a desmontar)

Elementos complementares

- Corredor
- Subestações existentes
- Posto de Corte existente

Rede Nacional de Transporte (RNT) - outras linhas

- Linhas, a 400kV
- Linhas, a 150kV

Condicionantes Urbanísticas

Santiago Cacém

- Aglomerados Urbanos
- Espaços Habitacionais
- Planos Pormenor
- Planos de Urbanização

Condicionantes e Serviços

Fisiografia

- Planos de Água
- Linhas de Água

Turismo de Portugal

- Alojamento Local
- Empreendimentos Turísticos Existentes
- Projetos de Empreendimentos Turísticos com parecer favorável

PROTA

- Faixa de Proteção da Zona Costeira

Planos de Ordenamento de Albufeiras de Águas Públicas (POAAP)

- Planos de Ordenamento de Albufeiras de Águas Públicas

Infra - Estruturas

- ▲ Rede Geodésica Nacional

Rede Viária Principal

- Auto-Estrada
- Auto-Estrada Prevista
- Itinerário Principal
- Itinerário Complementar
- Estrada Nacional
- Estrada Municipal
- Estrada Local

Infraestruturas de Telecomunicações

- Antenas (NOS, Vodafone e Altice)
- Traçado Aéreo
- Cabo Enterrado
- Conduitas

Águas Públicas do Alentejo

Águas Abastecimento

- Captações de Abastecimento Público
- ETA
- Reservatórios
- Adutores

Agência Portuguesa do Ambiente (APA)

- Zona de Proteção - Alargada
- Captações de Abastecimento Público
- ETA
- Reservatórios

ANAC

- Aeródromos
- Antena SIRESP e Área de proteção (100m)
- Rede de pontos de água e zonas de proteção (30m e 100m) - PDMFCI

Recursos Geológicos, Minerais e Energéticos

- Áreas de Localização de Instalações de Produção de Energia Solar
- Central Solar THSIS
- Centrais Solares Existentes

Direção Geral de Energia e Geologia (DGEG)

Energia Elétrica

- Centrais Solares
- Centrais Eólicas
- Em Licenciamento
- Minas e Pedreiras

Prospecção e Pesquisa de Depósitos Minerais - Concedido

- Concedido
- Pedido
- Período de Exploração Experimental - Concedido
- Recuperação Ambiental de Áreas Mineiras Degradadas

Rede Ferroviária

- Linhas de Comboio
- Linhas de Comboio - Prevista

Águas Residuais

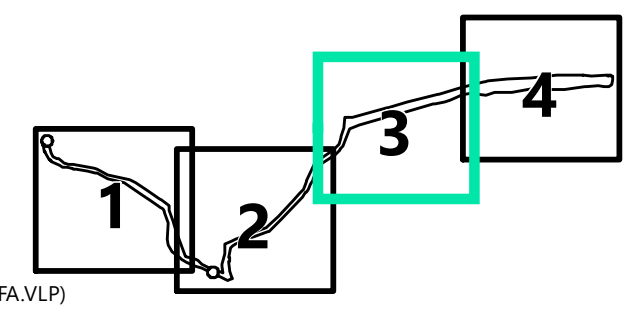
- ▲ Estações Elevatórias
- ETAR
- Coletores

Captação de Água Subterrânea

- Captação de Água Subterrânea
- Captação de Água Superficial
- ETAR
- ETAR Industrial
- Infraestruturas Hidráulicas

Scooping

- Scooping



REV	DATA	RESP	DESCRIÇÃO
REVISÃO			

CLIENTE

PROJETO

ESTUDO DE IMPACTE AMBIENTAL
EIXO - FERREIRA DO ALENTEJO - VALE PEREIRO - SINES, A 400kV

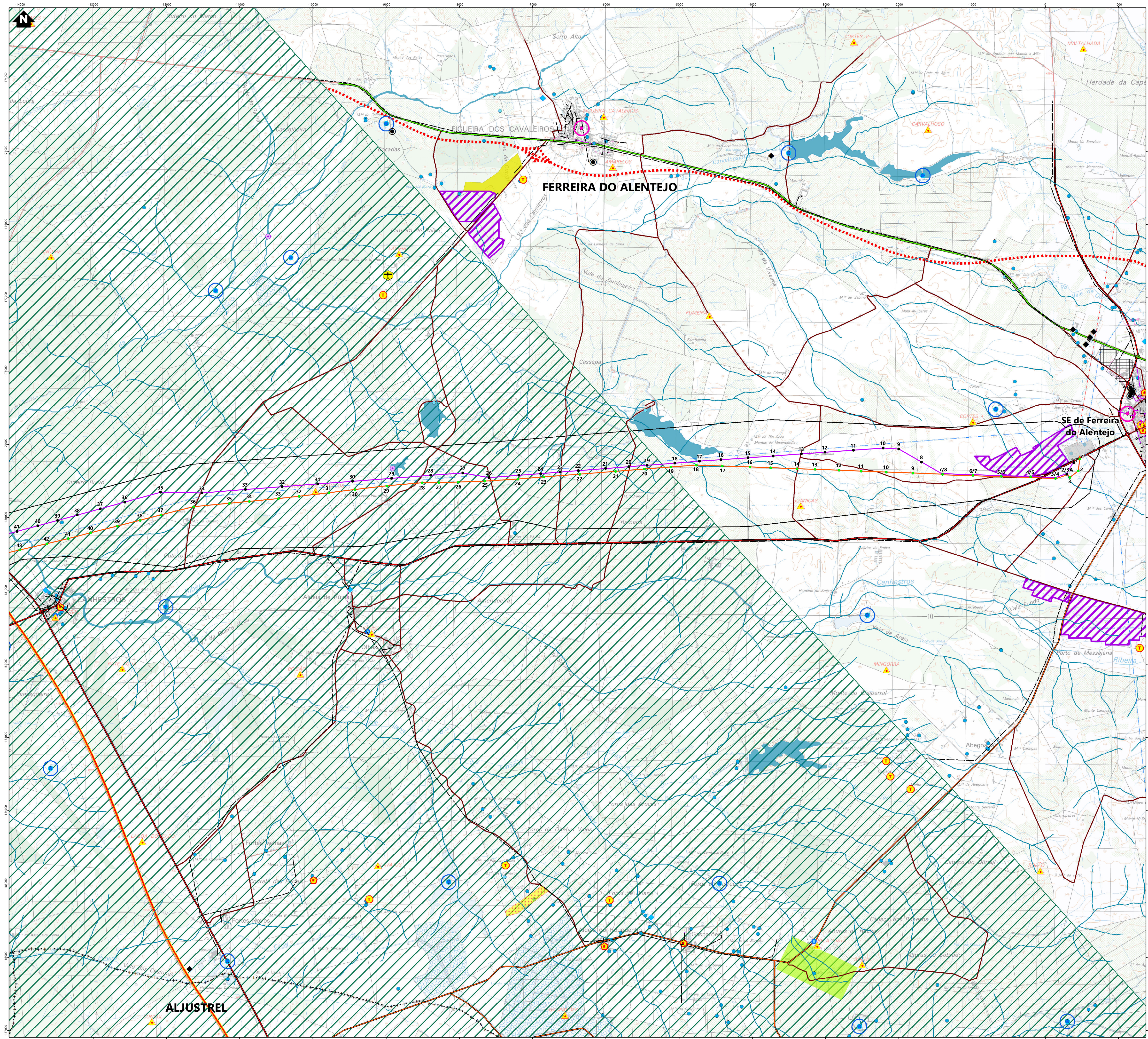
FUTURE PROMAN ENGENHARIA PARA ALÉM DA TÉCNICA

DESIGNAÇÃO

CONDICIONANTES URBANÍSTICAS E SERVIÇOS

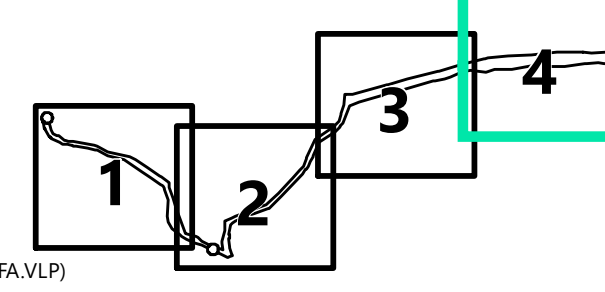
RESP	Cristina Reis	ESCALAS	DESENHO Nº	FOLHA	REVISÃO
CO-AUTOR	Hugo Faria	1:25000	13	3/4	
DATA	Março 2023		FIGEIRO	21.090-025	

ESTE DESENHO É PROPRIEDADE DA FUTURE PROMAN. NÃO PODE SER UTILIZADO, REPRODUZIDO NI TODO OU EM PARTE OU COMUNICADO A TERCEIROS SEM A SUA EMPRESA AUTORIZAÇÃO.



Simbologia

- Concelhos
- Projeto em avaliação**
- Linhas a construir
 - Linha Sines – Vale Pereiro, a 400 kV (LSN.VLP)
 - Linha Ferreira do ALENTEJO – Vale Pereiro (L.FASN), a 400 kV (L.FA.VLP)
- Linha a modificar
 - Linha Ferreira do ALENTEJO – Sines, a 400kV (L.FASN)
- Instalação a construir
 - Posto de Corte de Vale Pereiro, a 400 kV (PCVLP)
- Instalação a ampliar
 - Ampliação da subestação de Sines, a 400/150/60 kV (SSN)
- Apoios**
- Novos
- Existentes (a manter)
- Existente (a desmontar)
- Elementos complementares**
- Corredor
- Subestações existentes
- Posto de Corte existente
- Rede Nacional de Transporte (RNT) - outras linhas
 - Linhas, a 400kV
 - Linhas, a 150kV
- Condicionantes Urbanísticas**
- Santiago Cacém
 - Aglomerados Urbanos
 - Espaços Habitacionais
 - Planos Pormenor
 - Planos de Urbanização
- Condicionantes e Serviços**
- Fisiografia**
- Planos de Água
- Linhas de Água
- Turismo de Portugal**
- Alojamento Local
- Empreendimentos Turísticos Existentes
- Projetos de Empreendimentos Turísticos com parecer favorável
- PROTA
 - Faixa de Proteção da Zona Costeira
 - Planos de Ordenamento de Albufeiras de Águas Públicas (POAAP)
- Recursos Geológicos, Minerais e Energéticos**
- Áreas de Localização de Instalações de Produção de Energia Solar
- Central Solar THSIS
- Centrais Solares Existentes
- Direção Geral de Energia e Geologia (DGEG)
- Energia Elétrica
 - Centrais Solares
 - Centrais Eólicas
 - Licenciado
 - Em Licenciamento
 - Minas e Pedreiras
 - Prospeção e Pesquisa de Depósitos Minerais - Concedido
 - Concedido
 - Pedido
 - Período de Exploração Experimental - Concedido
 - Recuperação Ambiental de Áreas Mineiras Degradadas
- Infra - Estruturas**
- ▲ Rede Geodésica Nacional
- Rede Viária Principal**
- Auto-Estrada
- Auto-Estrada Prevista
- Itinerário Principal
- Itinerário Complementar
- Estrada Nacional
- Estrada Municipal
- Estrada Local
- Infraestruturas de Telecomunicações**
- Antenas (NOS, Vodafone e Altice)
- Traçado Aéreo
- Cabo Enterrado
- Conduitas
- Águas Públicas do ALENTEJO**
- Águas Abastecimento**
- Captações de Abastecimento Público
- ETA
- Reservatórios
- Adutoras
- Águas Residuais**
- ▲ Estações Elevatórias
- ETAR
- Coletores
- Agência Portuguesa do Ambiente (APA)**
- Zona de Proteção - Alargada
- Captações de Abastecimento Público
- ETA
- Reservatórios
- Captação de Água Subterrânea
- Captação de Água Superficial
- ETA
- ETAR Industrial
- Infraestruturas Hidráulicas
- ANAC**
- Aeródromos
- Antena SIRESP e Área de proteção (100m)
- Rede de pontos de água e zonas de proteção (30m e 100m) - PDMFCI
- Scooping



ESTE DESENHO É PROPRIEDADE DA FUTURE PROMAN. NÃO PODE SER UTILIZADO, REPRODUZIDO NI TODO OU EM PARTE OU COMUNICADO A TERCEIROS SEM A SUA EMPRESA AUTORIZAÇÃO.

REV	DATA	RESP	DESCRIÇÃO
REVISÃO			

CLIENTE **REN**

PROJETO **ESTUDO DE IMPACTE AMBIENTAL**
EIXO - FERREIRA DO ALENTEJO - VALE PEREIRO - SINES, A 400kV

FUTURE
 PROMAN ENGENHARIA PARA ALÉM DA TÉCNICA

DESIGNAÇÃO **CONDICIONANTES URBANÍSTICAS E SERVIÇOS**

RESP	Cristina Reis	ESCALAS	DESENHO Nº	FOLHA	REVISÃO
CO-AUTOR	Hugo Faria	1:25000	13	4/4	
DATA	Março 2023		FICHEIRO	21.090-025	