

**Simbologia**

- Concelhos
- Projeto em avaliação**
- Linhas a construir
  - Linha Sines – Vale Pereiro, a 400 kV (LSN/VLP)
  - Linha Ferreira do Alentejo – Vale Pereiro /FASN, a 400 kV (LFA/VLP)
- Linha a modificar
  - Linha Ferreira do Alentejo – Sines, a 400kV (LFA/SN)
- Instalação a construir**
- Posto de Corte de Vale Pereiro, a 400 kV (PCVLP)
- Instalação a ampliar**
- Ampliação da subestação de Sines, a 400/150/60 kV (SSN)
- Apoios**
- Novos
- Existentes (a manter)
- Existente (a desmontar)
- Elementos complementares**
- Corredor
- Subestações existentes
- Posto de Corte existente
- Rede Nacional de Transporte (RNT) - outras linhas**
- Linhas, a 400kV
- Linhas, a 150kV
- Rede Viária Principal**
- Auto-Estrada
- Itinerário Complementar
- Estrada Nacional
- Estrada Municipal
- Estrada Local
- Linhas de Comboio
- Linhas de Comboio - Prevista
- ▲ Rede Geodésica Nacional
- Classes de Ordenamento (PDM)**
- Santiago do Cacém**
- Charcas
- Lago/Lagoa/Açude
- Solo Urbano**
- Aglomerados Urbanos
- Espaços Habitacionais
- Solo Rústico**
- Espaços Agrícolas ou Florestais
- Espaços de uso múltiplo Agro-silvo-pastoril
- Parque Biofísico
- Espaços destinados a Equipamentos, Infraestruturas e outras Estruturas ou Ocupações
- Espaços destinados a Equipamentos, Infraestruturas e outras Estruturas ou Ocupações - CGR
- Ferreira do Alentejo**
- Espaços Agrícolas**
- Áreas de Grande Aptidão Agrícola (Áreas de RAN)
- Áreas Agrícolas Ecologicamente Sensíveis
- Áreas de Uso Agrícola Predominante
- Espaços Florestais**
- Montados de Sobre e Azinho
- Áreas de Exploração Florestal Intensiva
- Espaços Naturais e Culturais**
- Áreas de Proteção e Valorização Ambiental (Áreas de REN)
- Espaços Canais e Infraestruturas**
- Servidões aos Traçados (IP e IP8)

REV	DATA	RESP	DESCRIÇÃO
REVISÃO			

CLIENTE **REN**

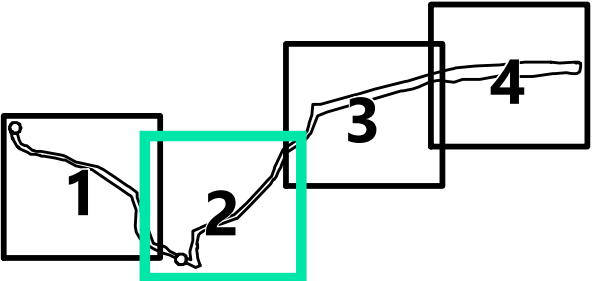
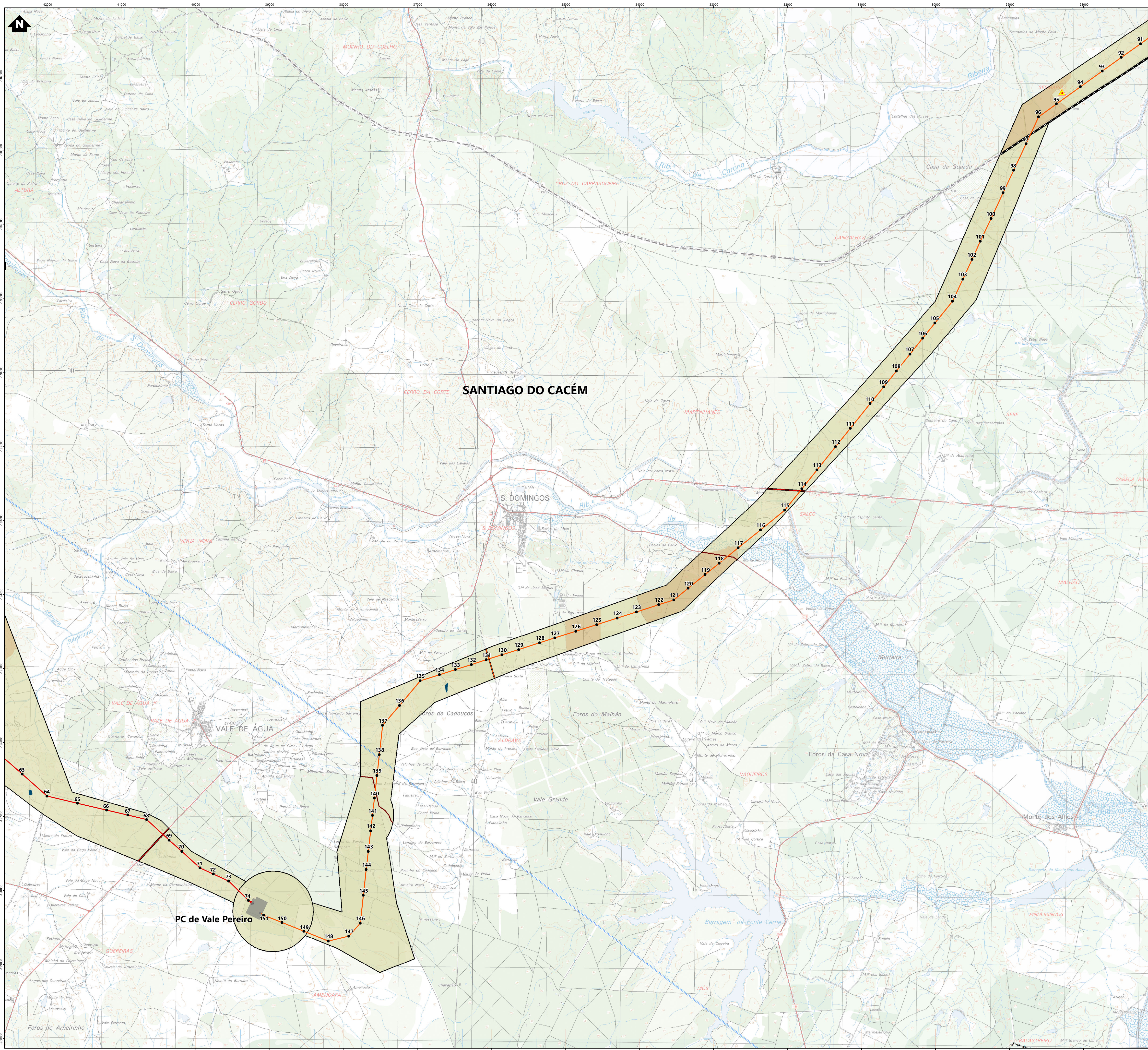
PROJETO **ESTUDO DE IMPACTE AMBIENTAL**  
**EIXO - FERREIRA DO ALENTEJO - VALE PEREIRO - SINES, A 400kV**

**FUTURE**  
PROJETO DE ENGENHARIA PARA ALEM DA TÉCNICA

DESIGNAÇÃO **CARTA DE ORDENAMENTO**

REPR	Cristina Reis	ESCALAS	DESENHO Nº	FOLHA	REVISÃO
CO-AUTOR	Hugo Faria	1:25000	9	1/4	
DATA	Março 2023		FICHEIRO	21.090-017	

ESTE DESENHO É PROPRIEDADE DA FUTURE PROMAN. NÃO PODE SER UTILIZADO, REPRODUZIDO NO TODO OU EM PARTE OU COMUNICADO A TERCEIROS SEM A SUA EXPRESSA AUTORIZAÇÃO.



**Simbologia**

- Concelhos
- Projeto em avaliação**
- Linhas a construir
  - Linha Sines - Vale Pereiro, a 400 kV (LSN/VLP)
  - Linha Ferreira do Alentejo - Vale Pereiro /LFA/SN, a 400 kV (LFA/VLP)
- Linha a modificar
  - Linha Ferreira do Alentejo - Sines, a 400kV (LFA/SN)
- Instalação a construir**
  - Posto de Corte de Vale Pereiro, a 400 kV (PC/VLP)
- Instalação a ampliar**
  - Ampliação da subestação de Sines, a 400/150/60 kV (SSN)
- Apoios**
  - Novos
  - Existentes (a manter)
  - Existente (a desmontar)
- Elementos complementares**
  - Corredor
  - Subestações existentes
  - Posto de Corte existente
- Rede Nacional de Transporte (RNT) - outras linhas**
  - Linhas, a 400kV
  - Linhas, a 150kV

- Rede Viária Principal**
  - Auto-Estrada
  - Itinerário Complementar
  - Estrada Nacional
  - Estrada Municipal
  - Estrada Local
- Linhas de Comboio
  - Linhas de Comboio - Prevista
- Rede Geodésica Nacional

- Classes de Ordenamento (PDM)**
- Santiago do Cacém**
  - Charcas
  - Lago/Lagoa/Açude
- Solo Urbano**
  - Aglomerados Urbanos
  - Espaços Habitacionais
- Solo Rústico**
  - Espaços Agrícolas ou Florestais
  - Espaços de uso múltiplo Agro-silvo-pastoril
  - Parque Biofísico
  - Espaços destinados a Equipamentos, Infraestruturas e outras Estruturas ou Ocupações
  - Espaços destinados a Equipamentos, Infraestruturas e outras Estruturas ou Ocupações - CGR

- Ferreira do Alentejo**
- Espaços Agrícolas**
  - Áreas de Grande Aptidão Agrícola (Áreas de RAN)
  - Áreas Agrícolas Ecologicamente Sensíveis
  - Áreas de Uso Agrícola Predominante
- Espaços Florestais**
  - Montados de Sobre e Azinho
  - Áreas de Exploração Florestal Intensiva
- Espaços Naturais e Culturais**
  - Áreas de Proteção e Valorização Ambiental (Áreas de REN)
- Espaços Canais e Infraestruturas**
  - Servidões aos Traçados (IP e IP8)

- Espaços Urbanos**
- Espaços Rústicos**
- Espaços Naturais e Culturais**
- Espaços Canais e Infraestruturas**

REV	DATA	RESP	DESCRIÇÃO

CLIENTE **REN**

PROJETO ESTUDO DE IMPACTE AMBIENTAL  
EIXO - FERREIRA DO ALENTEJO - VALE PEREIRO - SINES, A 400kV

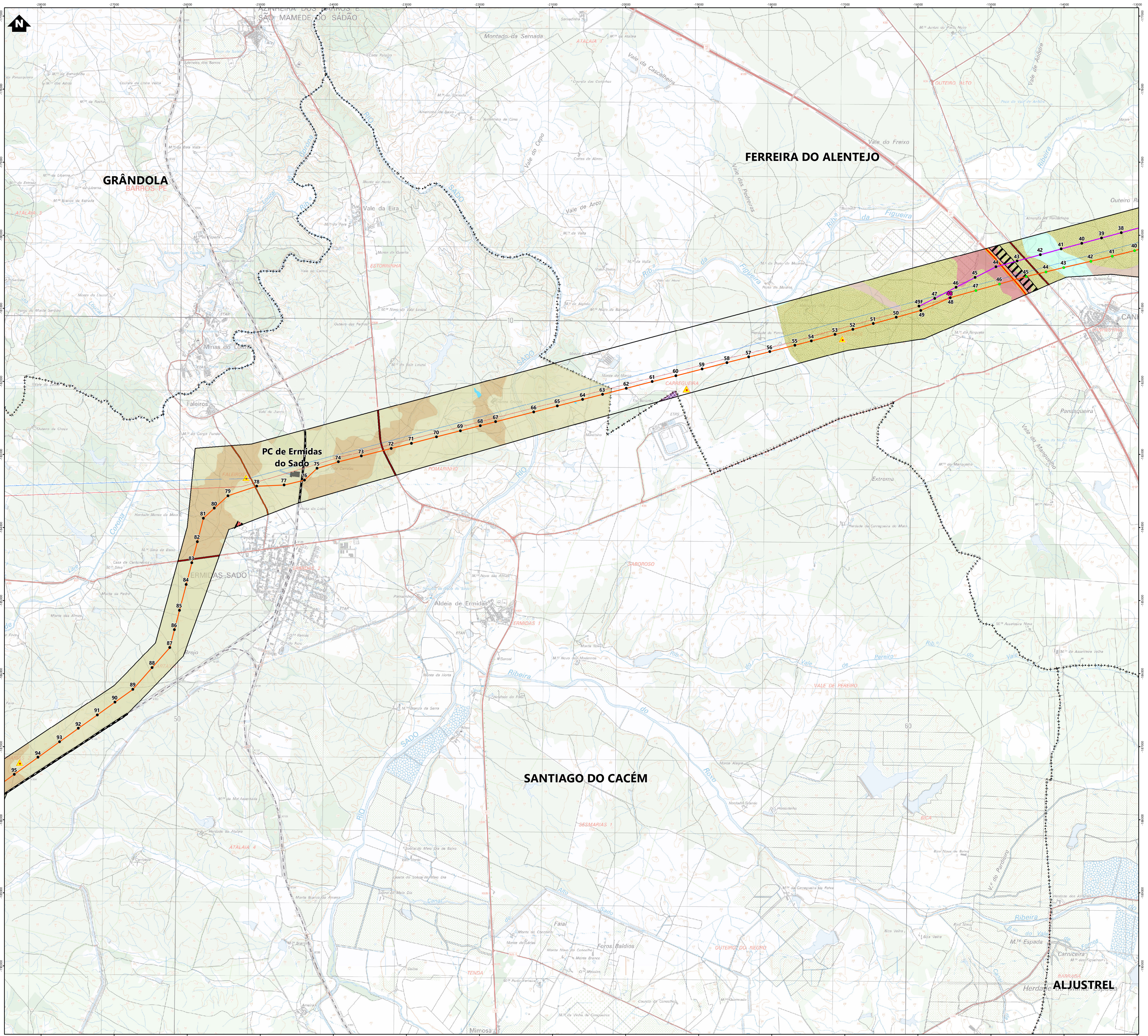
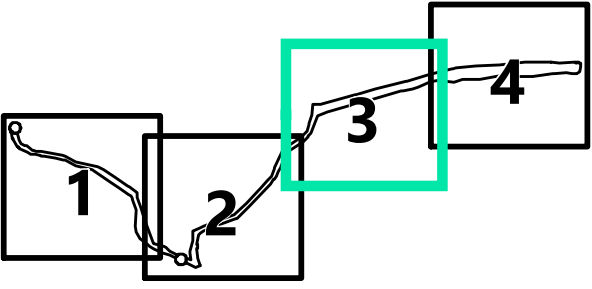
**FUTURE**  
PROMAN ENGENHARIA PARA ALEM DA TECNICA

DESIGNAÇÃO

CARTA DE ORDENAMENTO

REPR	Cristina Reis	ESCALAS	DESENHO Nº	FOLHA	REVISÃO
CO-AUTOR	Hugo Faria	1:25000	9	2/4	
DATA	Março 2023		FICHEIRO	21.090-017	

ESTE DESENHO É PROPRIEDADE DA FUTURE PROMAN. NÃO PODE SER UTILIZADO, REPRODUZIDO NO TODO OU EM PARTE OU COMUNICADO A TERCEIROS SEM A SUA EXPRESSA AUTORIZAÇÃO.



**Simbologia**

- Concelhos
- Projeto em avaliação**
  - Linhas a construir
    - Linha Sines – Vale Pereiro, a 400 kV (LSN/VLP)
    - Linha Ferreira do Alentejo – Vale Pereiro /FASN, a 400 kV (LFA/VLP)
  - Linha a modificar
    - Linha Ferreira do Alentejo – Sines, a 400kV (LFA/SN)
- Instalação a construir**
  - Posto de Corte de Vale Pereiro, a 400 kV (PCVLP)
- Instalação a ampliar**
  - Ampliação da subestação de Sines, a 400/150/60 kV (SSN)
- Apoios**
  - Novos
  - Existentes (a manter)
  - Existente (a desmontar)
- Elementos complementares**
  - Corredor
  - Subestações existentes
  - Posto de Corte existente
- Rede Nacional de Transporte (RNT) - outras linhas**
  - Linhas, a 400kV
  - Linhas, a 150kV
- Rede Viária Principal**
  - Auto-Estrada
  - Itinerário Complementar
  - Estrada Nacional
  - Estrada Municipal
  - Estrada Local
- Linhas de Comboio
  - Linhas de Comboio - Prevista
- Rede Geodésica Nacional
- Classes de Ordenamento (PDM)**
  - Santiago do Cacém**
    - Charcas
    - Lago/Lagoa/Açude
  - Solo Urbano**
    - Aglomerados Urbanos
    - Espaços Habitacionais
  - Solo Rústico**
    - Espaços Agrícolas ou Florestais
    - Espaços de uso múltiplo Agro-silvo-pastoril
    - Parque Biofísico
    - Espaços destinados a Equipamentos, Infraestruturas e outras Estruturas ou Ocupações
    - Espaços destinados a Equipamentos, Infraestruturas e outras Estruturas ou Ocupações - CGR
- Ferreira do Alentejo**
  - Espaços Agrícolas**
    - Áreas de Grande Aptidão Agrícola (Áreas de RAN)
    - Áreas Agrícolas Ecologicamente Sensíveis
    - Áreas de Uso Agrícola Predominante
  - Espaços Florestais**
    - Montados de Sobre e Azinho
    - Áreas de Exploração Florestal Intensiva
  - Espaços Naturais e Culturais**
    - Áreas de Proteção e Valorização Ambiental (Áreas de REN)
  - Espaços Canais e Infraestruturas**
    - Servidões aos Traçados (IP e IP8)

REV	DATA	RESP	DESCRIÇÃO
REVISÃO			

CLIENTE **REN**

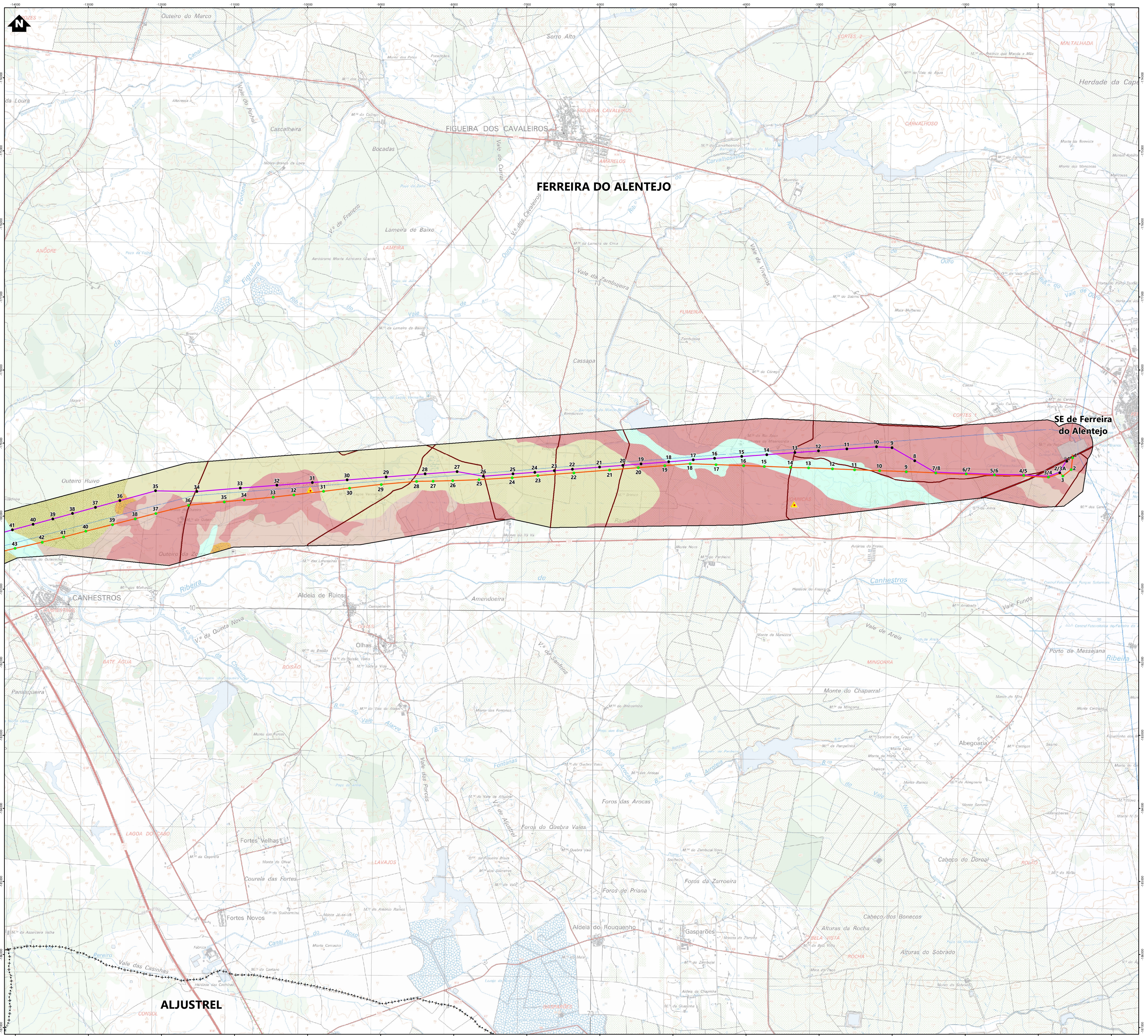
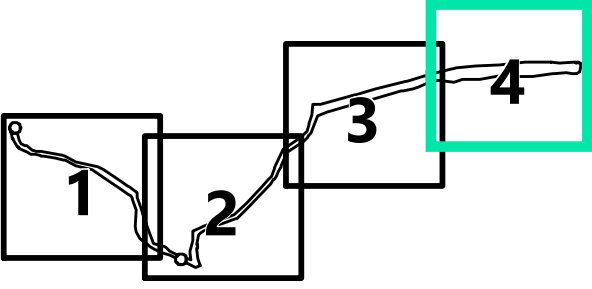
PROJETO **ESTUDO DE IMPACTE AMBIENTAL**  
**EIXO - FERREIRA DO ALENTEJO - VALE PEREIRO - SINES, A 400kV**

**FUTURE PROMAN** ENGENHARIA PARA ALÉM DA TÉCNICA

DESIGNAÇÃO **CARTA DE ORDENAMENTO**

RESP	Cristina Reis	ESCALAS	DESENHO Nº	FOLHA	REVISÃO
CO-AUTOR	Hugo Faria	1:25000	9	3/4	
DATA	Março 2023		FICHEIRO	21.090-017	

ESTE DESENHO É PROPRIEDADE DA FUTURE PROMAN. NÃO PODE SER UTILIZADO, REPRODUZIDO NO TODO OU EM PARTE OU COMUNICADO A TERCEIROS SEM A SUA EXPRESSA AUTORIZAÇÃO.



- Simbologia**
- Concelhos
  - Projeto em avaliação**
    - Linhas a construir
      - Linha Sines - Vale Pereiro, a 400 kV (LSN/VLP)
      - Linha Ferreira do Alentejo - Vale Pereiro /LFA/SN, a 400 kV (LFA/VLP)
    - Linha a modificar
      - Linha Ferreira do Alentejo - Sines, a 400kV (LFA/SN)
  - Instalação a construir
    - Posto de Corte de Vale Pereiro, a 400 kV (PCVLP)
  - Instalação a ampliar
    - Ampliação da subestação de Sines, a 400/150/60 kV (SSN)
  - Apoios
    - Novos
    - Existentes (a manter)
    - Existente (a desmontar)
  - Elementos complementares**
    - Corredor
    - Subestações existentes
    - Posto de Corte existente
  - Rede Nacional de Transporte (RNT) - outras linhas
    - Linhas, a 400kV
    - Linhas, a 150kV
  - Rede Viária Principal
    - Auto-Estrada
    - Itinerário Complementar
    - Estrada Nacional
    - Estrada Municipal
    - Estrada Local
  - Linhas de Comboio
    - Linhas de Comboio - Prevista
  - Rede Geodésica Nacional
  - Classes de Ordenamento (PDM)**
    - Santiago do Cacém**
      - Charcas
      - Lago/Lagoa/Açude
    - Solo Urbano
      - Aglomerados Urbanos
      - Espaços Habitacionais
    - Solo Rústico
      - Espaços Agrícolas ou Florestais
      - Espaços de uso múltiplo Agro-silvo-pastoril
      - Parque Biofísico
      - Espaços destinados a Equipamentos, Infraestruturas e outras Estruturas ou Ocupações
      - Espaços destinados a Equipamentos, Infraestruturas e outras Estruturas ou Ocupações - CGR
    - Ferreira do Alentejo**
      - Espaços Agrícolas
        - Áreas de Grande Aptidão Agrícola (Áreas de RAN)
        - Áreas Agrícolas Ecologicamente Sensíveis
        - Áreas de Uso Agrícola Predominante
      - Espaços Florestais
        - Montados de Sobre e Azinho
        - Áreas de Exploração Florestal Intensiva
      - Espaços Naturais e Culturais
        - Áreas de Proteção e Valorização Ambiental (Áreas de REN)
      - Espaços Canais e Infraestruturas
        - Servidões aos Traçados (IP e IP8)

REV	DATA	RESP	DESCRIÇÃO
REVISÃO			

CLIENTE **REN**

PROJETO **ESTUDO DE IMPACTE AMBIENTAL**  
**EIXO - FERREIRA DO ALENTEJO - VALE PEREIRO - SINES, A 400kV**

**FUTURE**  
PROMAN ENGENHARIA PARA ALÉM DA TÉCNICA

DESIGNAÇÃO **CARTA DE ORDENAMENTO**

REPR	Cristina Reis	ESCALAS	DESENHO Nº	FOLHA	REVISÃO
CO-AUTOR	Hugo Faria	1:25000	9	4/4	
DATA	Março 2023		FICHEIRO	21.090-017	

ESTE DESENHO É PROPRIEDADE DA FUTURE PROMAN. NÃO PODE SER UTILIZADO, REPRODUZIDO NO TODO OU EM PARTE OU COMUNICADO A TERCEIROS SEM A SUA EXPRESSA AUTORIZAÇÃO.

Formato A1