

Simbologia

- +++ Concelhos
- Projeto em avaliação**
- Linhas a construir
 - Linha Sines – Vale Pereiro, a 400 kV (LSN.VLP)
 - Linha Ferreira do Alentejo – Vale Pereiro /FA.SN, a 400 kV (LFA.VLP)
- Linha a modificar
 - Linha Ferreira do Alentejo – Sines, a 400kV (LFA.SN)
- Instalação a construir
 - Posto de Corte de Vale Pereiro, a 400 kV (PC.VLP)
- Instalação a ampliar
 - Ampliação da subestação de Sines, a 400/150/60 kV (SSN)
- Apoios
 - Novos
 - Existentes (a manter)
 - Existente (a desmontar)
- Elementos complementares**
- Corredor
- Subestações existentes
- Posto de Corte existente
- Rede Nacional de Transporte (RNT) - outras linhas
 - Linhas, a 400kV
 - Linhas, a 150kV
- Recursos agrícolas e florestais**
- Parque Biofísico (Carta de Ordenamento PDM de Santiago do Cacém)
- Aproveitamentos Hidroagrícolas - DGADR e EFMA
- Montados de sobre e azinho (Carta de Ordenamento PDM de Ferreira do Alentejo)
- Olivais
- Áreas Áridas (2010 - 2021) - ICNF
- Recursos ecológicos**
- Zona Especial de Conservação (ZEC) - Costa Sudoeste
- Áreas Protegidas - Sudoeste Alentejano e Costa Vicentina
- Sítios Rede Natura (SIC) - Costa Sudoeste
- Corredores Ecológicos - ICNF
 - PROF Alentejo

REV	DATA	RESP	DESCRIÇÃO
REVISÃO			

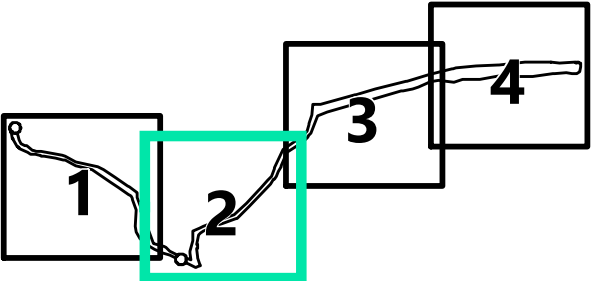
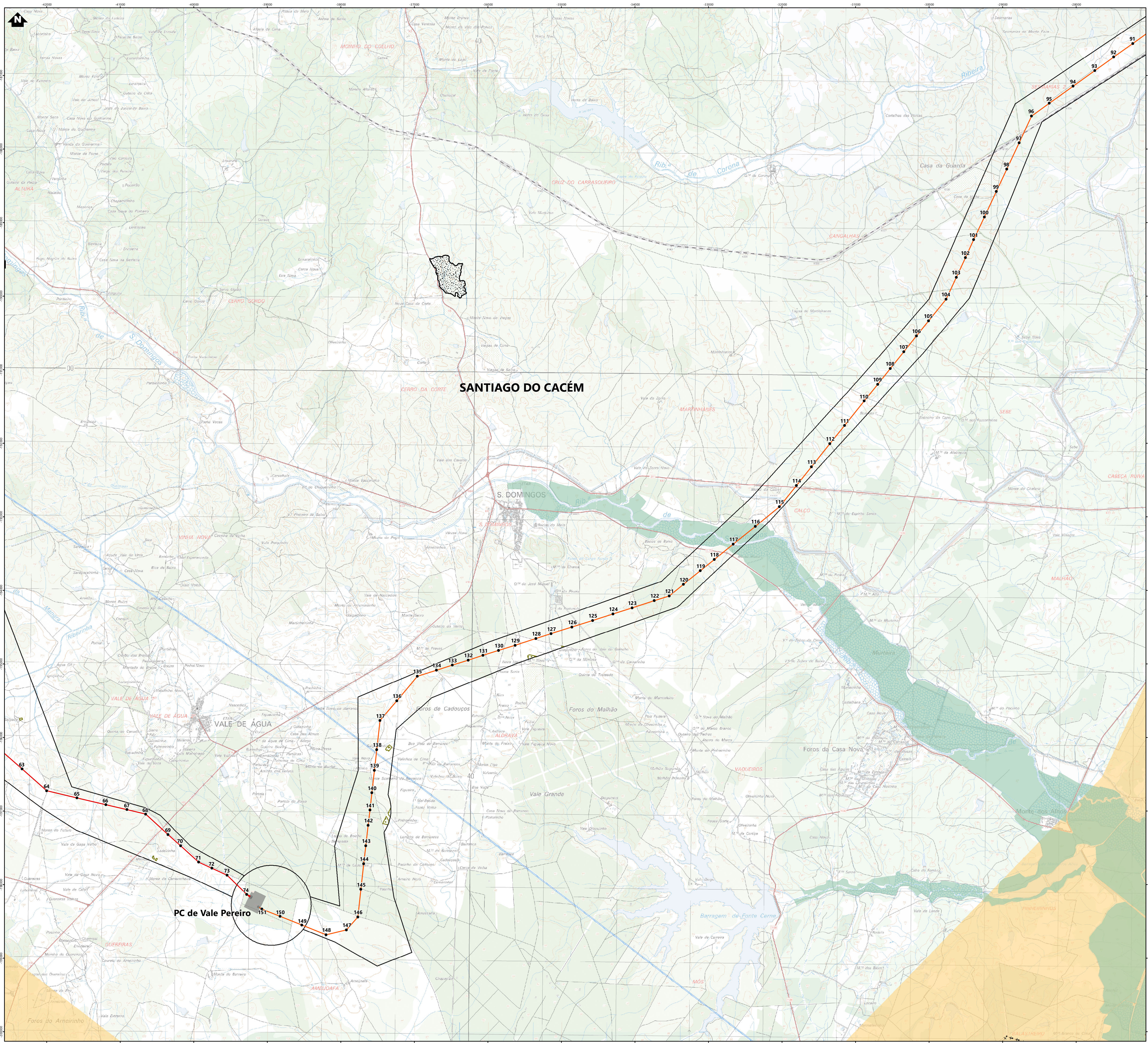
CLIENTE **REN**

PROJETO **ESTUDO DE IMPACTE AMBIENTAL**
EIXO - FERREIRA DO ALENTEJO - VALE PEREIRO - SINES, A 400kV

FUTURE
 PROMAN ENGENHARIA PARA ALEM DA TÉCNICA
 DESIGNAÇÃO **OUTRAS CONDICIONANTES BIOFÍSICAS**

RESP	Cristina Reis	ESCALAS	DESENHO Nº	FOLHA	REVISÃO
CO-AUTOR	Hugo Faria	1:25000	12	1/4	
DATA	Março 2023		FICHEIRO	21.090-020	

ESTE DESENHO É PROPRIEDADE DA FUTURE PROMAN. NÃO PODE SER UTILIZADO, REPRODUZIDO NO TODO OU EM PARTE OU COMUNICADO A TERCEIROS SEM A SUA EXPRESSA AUTORIZAÇÃO.



Simbologia

- Concelhos
- Projeto em avaliação**
- Linhas a construir
 - Linha Sines – Vale Pereiro, a 400 kV (LSN/VLP)
 - Linha Ferreira do Alentejo – Vale Pereiro /LFA.SN, a 400 kV (LFA/VLP)
 - Linha a modificar
 - Linha Ferreira do Alentejo – Sines, a 400kV (LFA.SN)
- Instalação a construir
 - Posto de Corte de Vale Pereiro, a 400 kV (PC/VLP)
- Instalação a ampliar
 - Ampliação da subestação de Sines, a 400/150/60 kV (SSN)
- Apoios
 - Novos
 - Existentes (a manter)
 - Existente (a desmontar)
- Elementos complementares**
- Corredor
- Subestações existentes
- Posto de Corte existente
- Rede Nacional de Transporte (RNT) - outras linhas
 - Linhas, a 400kV
 - Linhas, a 150kV
- Recursos agrícolas e florestais**
- Parque Biofísico (Carta de Ordenamento PDM de Santiago do Cacém)
- Aproveitamentos Hidroagrícolas - DGADR e EFMA
- Montados de sobre e azinho (Carta de Ordenamento PDM de Ferreira do Alentejo)
- Olivais
- Áreas Áridas (2010 - 2021) - ICNF
- Recursos ecológicos**
- Zona Especial de Conservação (ZEC) - Costa Sudoeste
- Áreas Protegidas - Sudoeste Alentejano e Costa Vicentina
- Sítios Rede Natura (SIC) - Costa Sudoeste
- Corredores Ecológicos - ICNF
 - PROF Alentejo

REV	DATA	RESP	DESCRIÇÃO
REVISÃO			

CLIENTE **REN**

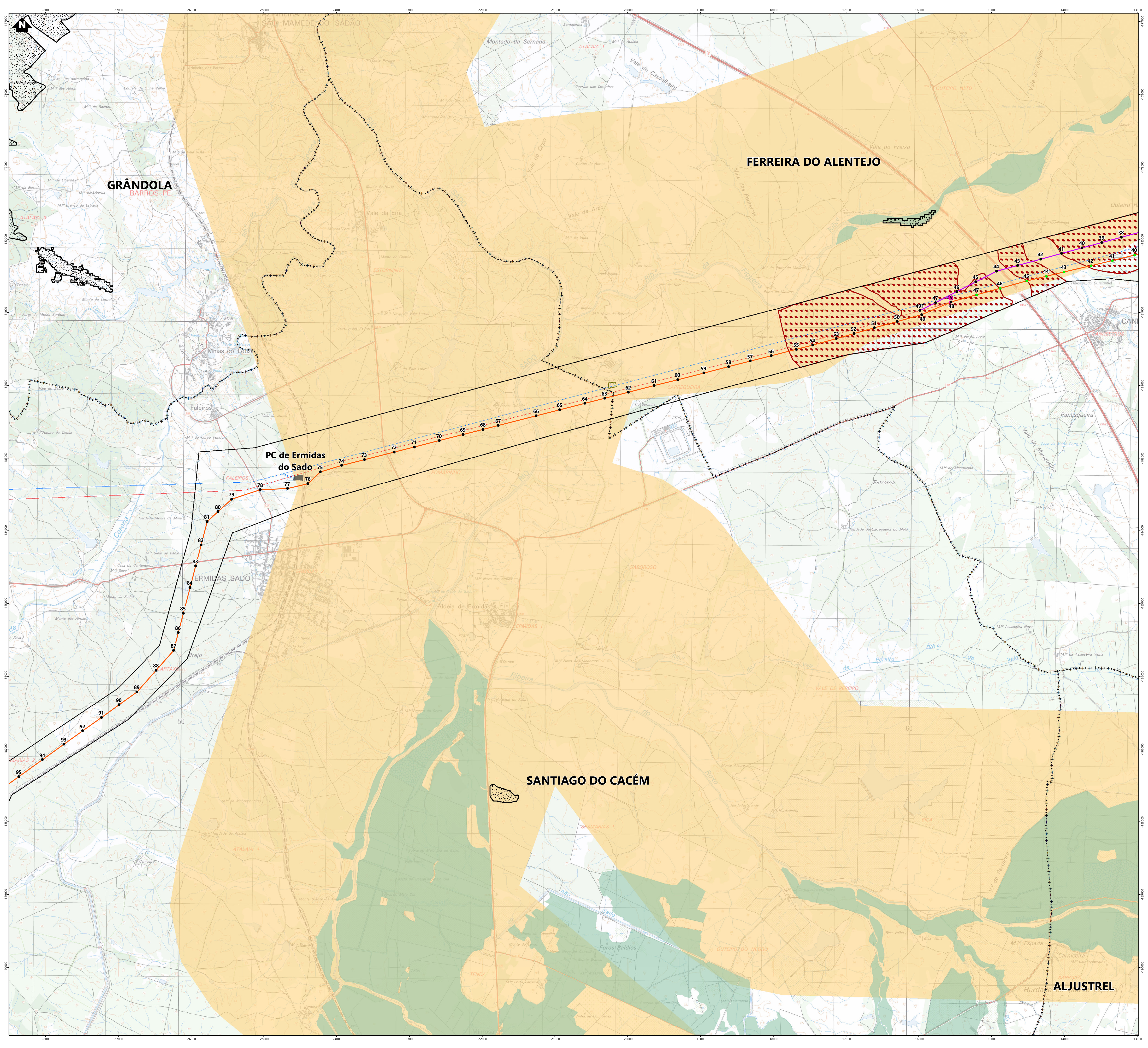
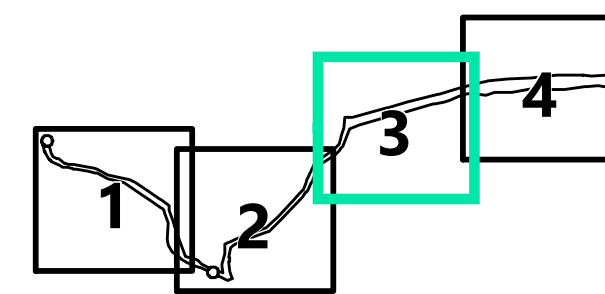
PROJETO **ESTUDO DE IMPACTE AMBIENTAL**
EIXO - FERREIRA DO ALENTEJO - VALE PEREIRO - SINES, A 400kV

FUTURE PROMAN ENGENHARIA PARA ALÉM DA TÉCNICA

DESIGNAÇÃO **OUTRAS CONDICIONANTES BIOFÍSICAS**

RESP	Cristina Reis	ESCALAS	DESENHO Nº	FOLHA	REVISÃO
CO-AUTOR	Hugo Faria	1:25000	12	2/4	
DATA	Março 2023		FICHEIRO	21.090-020	

ESTE DESENHO É PROPRIEDADE DA FUTURE PROMAN. NÃO PODE SER UTILIZADO, REPRODUZIDO NI TODO OU EM PARTE OU COMUNICADO A TERCEIROS SEM A SUA EMPRESA AUTORIZAÇÃO.



- Simbologia**
- Concelhos
 - Projeto em avaliação**
 - Linhas a construir
 - Linha Sines – Vale Pereiro, a 400 kV (LSN.VLP)
 - Linha Ferreira do Alentejo – Vale Pereiro /LFA.SN, a 400 kV (LFA.VLP)
 - Linha a modificar
 - Linha Ferreira do Alentejo – Sines, a 400kV (LFA.SN)
 - Instalação a construir
 - Posto de Corte de Vale Pereiro, a 400 kV (PC.VLP)
 - Instalação a ampliar
 - Ampliação da subestação de Sines, a 400/150/60 kV (SSN)
 - Apoios
 - Novos
 - Existentes (a manter)
 - Existente (a desmontar)
 - Elementos complementares**
 - Corredor
 - Subestações existentes
 - Posto de Corte existente
 - Rede Nacional de Transporte (RNT) - outras linhas
 - Linhas, a 400kV
 - Linhas, a 150kV
 - Recursos agrícolas e florestais**
 - Parque Biofísico (Carta de Ordenamento PDM de Santiago do Cacém)
 - Aproveitamentos Hidroagrícolas - DGADR e EFMA
 - Montados de sobre e azinho (Carta de Ordenamento PDM de Ferreira do Alentejo)
 - Olivais
 - Áreas Áridas (2010 - 2021) - ICNF
 - Recursos ecológicos**
 - Zona Especial de Conservação (ZEC) - Costa Sudoeste
 - Áreas Protegidas - Sudoeste Alentejano e Costa Vicentina
 - Sítios Rede Natura (SIC) - Costa Sudoeste
 - Corredores Ecológicos - ICNF
 - PROF Alentejo

REV	DATA	RESP	DESCRIÇÃO
REVISÃO			

CLIENTE **REN**

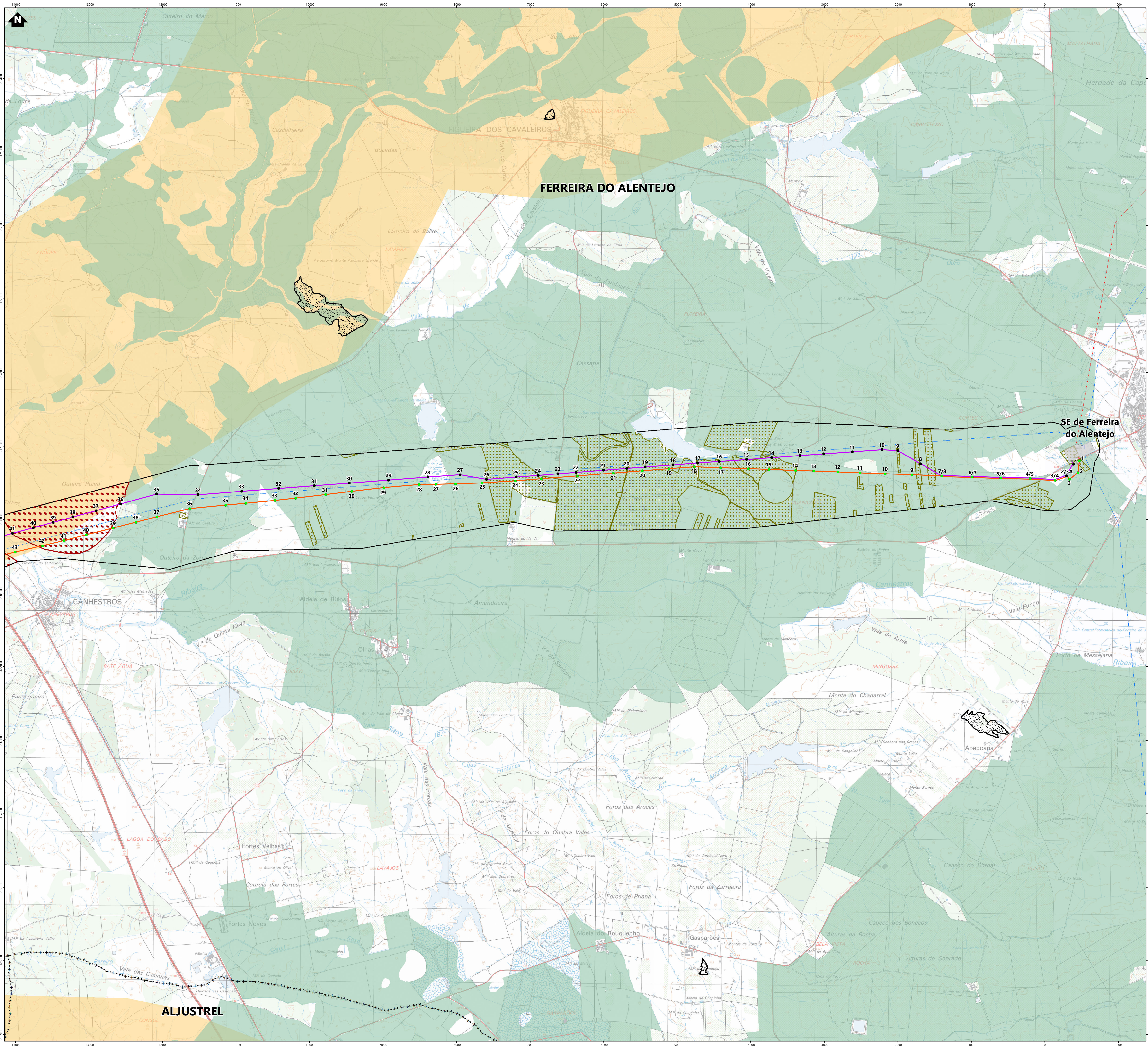
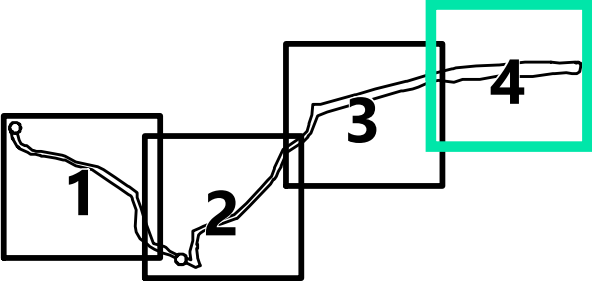
PROJETO **ESTUDO DE IMPACTE AMBIENTAL**
EIXO - FERREIRA DO ALENTEJO - VALE PEREIRO - SINES, A 400kV

FUTURE
 PROMAN ENGENHARIA PARA ALÉM DA TÉCNICA

DESIGNAÇÃO **OUTRAS CONDICIONANTES BIOFÍSICAS**

RESP	Cristina Reis	ESCALAS	DESENHO Nº	FOLHA	REVISÃO
CO-AUTOR	Hugo Faria	1:25000	12	3/4	
DATA	Março 2023		FICHEIRO	21.090-020	

ESTE DESENHO É PROPRIEDADE DA FUTURE PROMAN. NÃO PODE SER UTILIZADO, REPRODUZIDO NO TODO OU EM PARTE OU COMUNICADO A TERCEIROS SEM A SUA EXPRESSA AUTORIZAÇÃO.



- Simbologia**
- Concelhos
 - Projeto em avaliação**
 - Linhas a construir
 - Linha Sines – Vale Pereiro, a 400 kV (LSN.VLP)
 - Linha Ferreira do ALENTEJO – Vale Pereiro /LFA.SN, a 400 kV (LFA.VLP)
 - Linha a modificar
 - Linha Ferreira do ALENTEJO – Sines, a 400kV (LFA.SN)
 - Instalação a construir
 - Posto de Corte de Vale Pereiro, a 400 kV (PCVLP)
 - Instalação a ampliar
 - Ampliação da subestação de Sines, a 400/150/60 kV (SSN)
 - Apoios
 - Novos
 - Existentes (a manter)
 - Existente (a desmontar)
 - Elementos complementares**
 - Corredor
 - Subestações existentes
 - Posto de Corte existente
 - Rede Nacional de Transporte (RNT) - outras linhas
 - Linhas, a 400kV
 - Linhas, a 150kV
 - Recursos agrícolas e florestais**
 - Parque Biofísico (Carta de Ordenamento PDM de Santiago do Cacém)
 - Aproveitamentos Hidroagrícolas - DGADR e EFMA
 - Montados de sobre e azinho (Carta de Ordenamento PDM de Ferreira do ALENTEJO)
 - Olivais
 - Áreas Áridas (2010 - 2021) - ICNF
 - Recursos ecológicos**
 - Zona Especial de Conservação (ZEC) - Costa Sudoeste
 - Áreas Protegidas - Sudoeste Alentejano e Costa Vicentina
 - Sítios Rede Natura (SIC) - Costa Sudoeste
 - Corredores Ecológicos - ICNF
 - PROF Alentejo

REV	DATA	RESP	DESCRIÇÃO
REVISÃO			

CLIENTE **REN**

PROJETO **ESTUDO DE IMPACTE AMBIENTAL**
EIXO - FERREIRA DO ALENTEJO - VALE PEREIRO - SINES, A 400kV

FUTURE
 PROMAN ENGENHARIA PARA ALÉM DA TÉCNICA
 DESIGNAÇÃO **OUTRAS CONDICIONANTES BIOFÍSICAS**

REPR	Cristina Reis	ESCALAS	DESENHO Nº	FOLHA	REVISÃO
CO-AUTOR	Hugo Faria	1:25000	12	4/4	
DATA	Março 2023		FICHEIRO	21.090-020	

ESTE DESENHO É PROPRIEDADE DA FUTURE PROMAN. NÃO PODE SER UTILIZADO, REPRODUZIDO NI TODO OU EM PARTE OU COMUNICADO A TERCEIROS SEM A SUA EMPRESA AUTORIZAÇÃO.