

**LINHA PEGÕES - RIO MAIOR, A 400KV
e
LINHA FERREIRA DO ALENTEJO - RIO MAIOR, A 400KV**

**LFA.RM (EM PROJETO)
E
LFA.PGO (EM PROJETO)**

Excerto Cartas Militares via serviço WMS ao abrigo de protocolo estabelecido com IGeoE

LEGENDA:

- Linha Pegões - Rio Maior, a 400kV (LPGO.RM) - em Projeto
 - Linha Ferreira do ALENTEJO - Rio Maior, a 400kV (LFA.RM) - em Projeto
 - Linha Ferreira do ALENTEJO - Pegões, a 400kV (LFA.PGO) - em Projeto
 - LFA.RM, a 400kV - Troço entre o P279 e P281 - em Projeto
 - Linhas RNT em exploração a 400kV
 - Linhas RNT em exploração a 220kV
 - Linhas RNT em exploração a 150kV
 - LFN.PGO, a 400kV - Modificação entre o P123 e P126
 - LCG.SR 1/2, a 220kV - Modificação entre o P43 e P45
- Apoios a construir
 - Apoios Existentes
 - Apoio em projeto na LFA.PGO

LINHAS DE 400kV

- 4031 - LPG.RM - Linha Pego - Rio Maior
- 4036 - LLV.RM - Linha Lavos - Rio Maior
- 4051 - LRM-AM - Linha Rio Maior - Alto Mira
- 4058 - LBL.RJ - Linha Batalha - Ribatejo
- 4080 - LDVR.PGO - Linha Diver - Pegões
- 4127 - LPM.PGO - Linha Palmela - Pegões
- 4128 - LPGO.SN - Linha Pegões - Sines
- 4129 - LFN.PGO - Linha Fanhões - Pegões

LINHAS DE 220kV

- 2037 - LCG.RM1 - Linha Carregado - Rio Maior 1
- 2038 - LCG.RM2 - Linha Carregado - Rio Maior 2
- 2039 - LCG.RM3 - Linha Carregado - Rio Maior 3
- 2165 - LRM.CVR - Linha Rio Maior - Carveira 1
- 2206 - LPR.RM1 - Linha Pereiros - Rio Maior 1
- 2219 - LCG.SR1 - Linha Carregado - Santarém 1
- 2220 - LCG.SR2 - Linha Carregado - Santarém 2
- 2802 - RPR.RM2-PB - Linha Pereiros - Rio Maior 2 - Pombal

LINHAS DE 150kV

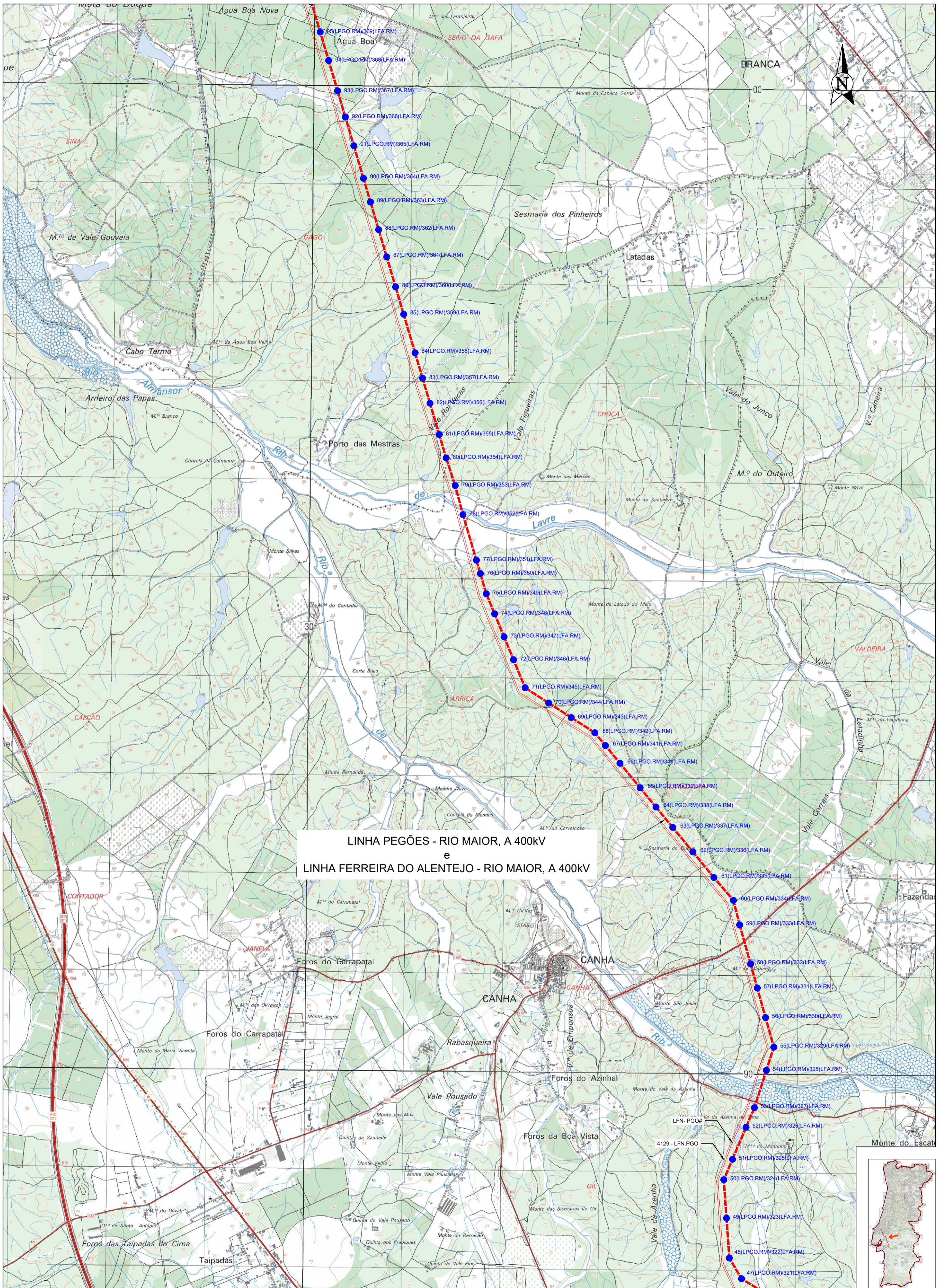
- 1096 - LPA.QGD1 - Linha Porto Alto - Quinta Grande 1
- 1121 - LPA.QGD2 - Linha Porto Alto - Quinta Grande 2

Revisão	Designação	Des.	Verif.	Aprov.	Data

Desenhado	Sónia Cristina
Verificado	André Santos
Estado	Released
	André Santos
Data	2023.06.21

LINHA PEGÕES - RIO MAIOR, A 400KV LINHA FERREIRA DO ALENTEJO - RIO MAIOR, A 400KV (Troço Norte entre o P 279 e a SE de RM) PROJETO DE LINHAS PLANTA GERAL	
PROJETO	

REN Rede Eléctrica Nacional, S.A.		
Desenho N°	LD 32826	
Revisão	Formato	N° folha
1:25000	A2	1/7
Escola	Instalação	Obra
1:25000	00	5540



LINHA PEGÕES - RIO MAIOR, A 400kV
e
LINHA FERREIRA DO ALENTEJO - RIO MAIOR, A 400kV

Excerto Cartas Militares via serviço WMS ao abrigo de protocolo estabelecido com IGeoE

LEGENDA:

- Linha Pegões - Rio Maior, a 400kV (LPGO.RM) - em Projeto
- Linha Ferreira do Alentejo - Rio Maior, a 400kV (LFA.RM) - em Projeto
- LFA.RM, a 400kV - Troço entre o P279 e P281 - em Projeto
- Linhas RNT em exploração a 400kV
- Linhas RNT em exploração a 220kV
- LFN.PGO, a 400kV - Modificação entre o P123 e P126
- LCG.SR 1/2, a 220kV - Modificação entre o P43 e P45
- Apoios a construir
- Apoios existentes
- Apoio em projeto na LFA.PGO

LINHAS DE 400kV

- 4031 - LPG.RM - Linha Pego - Rio Maior
- 4036 - LLV.RM - Linha Lavos - Rio Maior
- 4051 - LRM-AM - Linha Rio Maior - Alto Mira
- 4058 - LBL.RJ - Linha Batalha - Ribatejo
- 4089 - LDR.PGO - Linha Diver - Pegões
- 4127 - LPM.PGO - Linha Palmeira - Pegões
- 4128 - LPM.PGO - Linha Pegões - Sines
- 4129 - LFN.PGO - Linha Fanhões - Pegões

LINHAS DE 220kV

- 2037 - LCG.RM1 - Linha Carregado - Rio Maior 1
- 2038 - LCG.RM2 - Linha Carregado - Rio Maior 2
- 2039 - LCG.RM3 - Linha Carregado - Rio Maior 3
- 2165 - LRM.CVR - Linha Rio Maior - Carvereira
- 2206 - LPR.RM1 - Linha Pereiros - Rio Maior 1
- 2219 - LCG.SR1 - Linha Carregado - Santarém 1
- 2220 - LCG.SR2 - Linha Carregado - Santarém 2
- 2802 - RPR.RM2-PB - Linha Pereiros - Rio Maior 2 - Pombal

LINHAS DE 150kV

- 1096 - LPA.QGD1 - Linha Porto Alto - Quinta Grande 1
- 1121 - LPA.QGD2 - Linha Porto Alto - Quinta Grande 2

Revisão	Designação	Des.	Verif.	Aprov.	Data

Desenhado
Sónia Cristina

Verificado
André Santos

Estado
Released

André Santos

Data
2023.06.21

LINHA PEGÕES - RIO MAIOR, A 400kV
LINHA FERREIRA DO ALENTEJO - RIO MAIOR, A 400kV
 (Troço Norte entre o P 279 e a SE de RM)
PROJETO DE LINHAS
PLANTA GERAL

PROJETO

REN
 Rede Eléctrica Nacional, S.A.

Desenho N°
LD 32826

Revisão
Formato A2

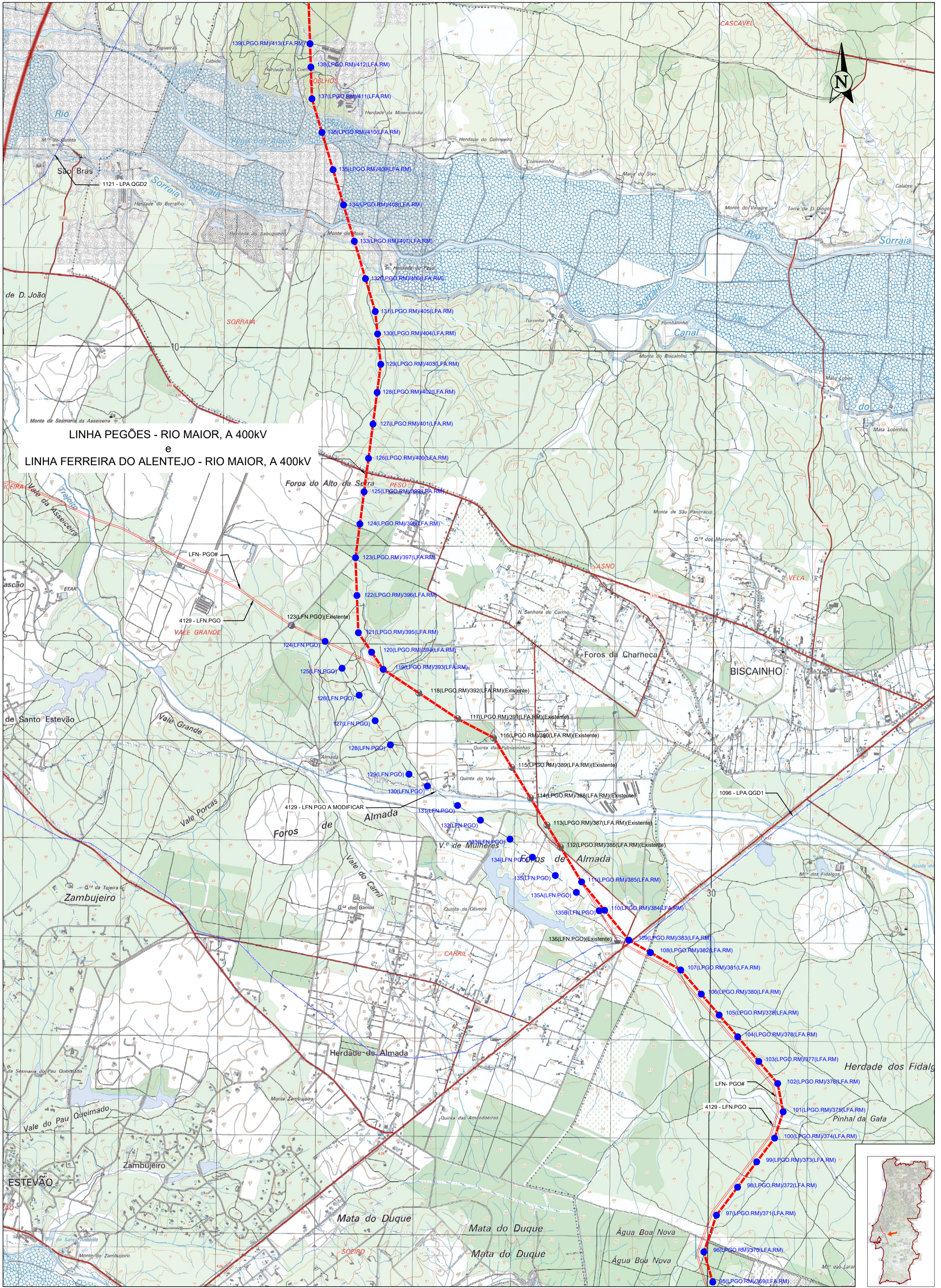
N° folha
2/7

Escola
1:25000

Instalação
00

Obra
5540

FICHEIRO: LD32826_1_25000_21-06-2023.dwg



LINHA PEGÕES - RIO MAIOR, A 400kV
e
LINHA FERREIRA DO ALENTEJO - RIO MAIOR, A 400kV

- Linha Pegões - Rio Maior, a 400kV (LPGO.RM) - em Projeto
 - Linha Ferreira do Alentejo - Rio Maior, a 400kV (LFA.RM) - em Projeto
 - LFA.RM, a 400kV - Troço entre o P279 e P281 - em Projeto
 - Linhas RNT em exploração a 400kV
 - Linhas RNT em exploração a 220kV
 - Linhas RNT em exploração a 150kV
 - LFN.PGO, a 400kV - Modificação entre o P123 e P126
 - LCG.SR 1/2, a 220kV - Modificação entre o P43 e P45
- Apoios a construir
 - Apoios Existentes
 - Apoio em projeto na LFA.PGO

- LINHAS DE 400kV**
- 4031 - LPM.RM - Linha Pego - Rio Maior
 - 4036 - LLV.RM - Linha Lavos - Rio Maior
 - 4051 - LRM-AM - Linha Rio Maior - Alto Mira
 - 4058 - LBL.RJ - Linha Batalha - Ribatejo
 - 4089 - LDVR.PGO - Linha Divor - Pegões
 - 4127 - LPM.PGO - Linha Palmeira - Pegões
 - 4128 - LPM.PGO - Linha Palmeira - Pegões
 - 4129 - LFN.PGO - Linha Fânhões - Pegões
 - 4129 - LFN.PGO - Linha Fânhões - Pegões
- LINHAS DE 220kV**
- 2037 - LCG.RM1 - Linha Carregado - Rio Maior 1
 - 2038 - LCG.RM2 - Linha Carregado - Rio Maior 2
 - 2039 - LCG.RM3 - Linha Carregado - Rio Maior 3
 - 2105 - LFM.CVR - Linha Rio Maior - Carvoeiro
 - 2206 - LPR.RM1 - Linha Pereiros - Rio Maior 1
 - 2219 - LCG.SR1 - Linha Carregado - Santarém 1
 - 2220 - LCG.SR2 - Linha Carregado - Santarém 2
 - 2802 - RPR.RM2-PB - Linha Pereiros - Rio Maior 2 - Pombal
- LINHAS DE 150kV**
- 1096 - LPA.QGD1 - Linha Porto Alto - Quinta Grande 1
 - 1121 - LPA.QGD2 - Linha Porto Alto - Quinta Grande 2

Revisão	Designação	Des.	Verif.	Aprov.	Data

Desenhado
Sónia Cristina

Verificado
André Santos

Estado
Released

Data
2023.06.27

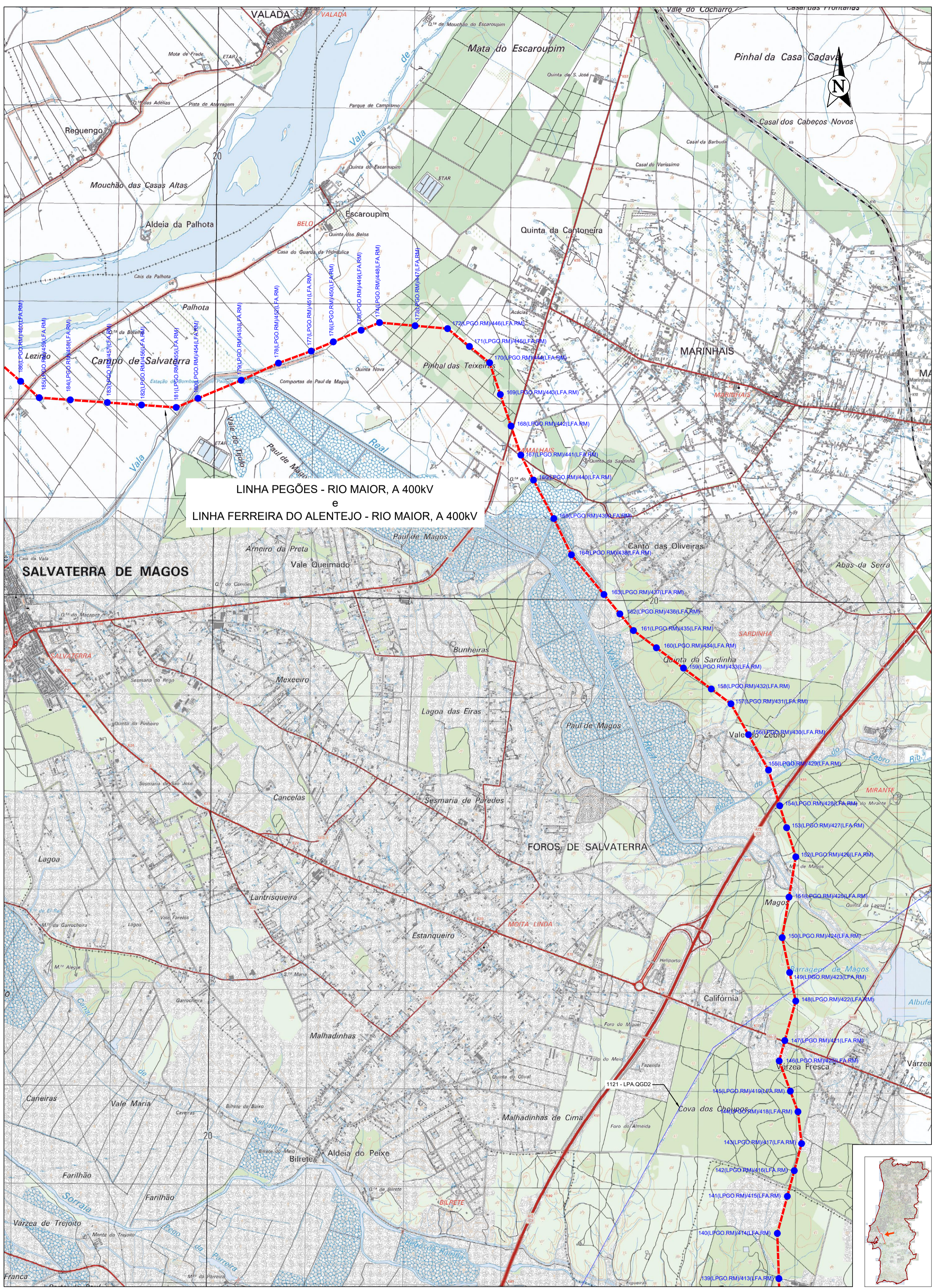
LINHA PEGÕES - RIO MAIOR, A 400kV
LINHA FERREIRA DO ALENTEJO - RIO MAIOR, A 400kV
 (Troço Norte entre o P 279 e a SE de RM)
PROJETO DE LINHAS
PLANTA GERAL

REN
Rede Eléctrica Nacional, S.A.

Desenho N°
LD 32826

Revisão **Formato** **N° folha**
A2 3/7

Escola **Instalação** **Obra**
1:25000 00 5540



**LINHA PEGÕES - RIO MAIOR, A 400KV
e
LINHA FERREIRA DO ALENTEJO - RIO MAIOR, A 400KV**

Ficheiro: LD32826_1_25000_21-06-2023.dwg
 Autocad:

- Linha Pegões - Rio Maior, a 400kV (LPGO.RM) - em Projeto
 - Linha Ferreira do Alentejo - Rio Maior, a 400kV (LFA.RM) - em Projeto
 - Linha RNT em exploração a 400kV
 - LFA.RM, a 400kV - Troço entre o P279 e P281 - em Projeto
 - Linhas RNT em exploração a 220kV
 - Linhas RNT em exploração a 150kV
 - LFN.PGO, a 400kV - Modificação entre o P123 e P126
 - LCG.SR 1/2, a 220kV - Modificação entre o P43 e P45
- Apoios a construir
 - Apoios Existentes
 - Apoio em projeto na LFA.PGO

- LINHAS DE 400kV**
- 4031 - LPG.RM - Linha Pego - Rio Maior
 - 4036 - LLV.RM - Linha Lavos - Rio Maior
 - 4051 - LRM-AM - Linha Rio Maior - Alto Mira
 - 4058 - LBL.RJ - Linha Batalha - Ribatejo
 - 4080 - LDVR.PGO - Linha Diver - Pegões
 - 4127 - LPM.PGO - Linha Palmela - Pegões
 - 4128 - LPGA.SN - Linha Palmela - Sines
 - 4129 - LFN.PGO - Linha Farnões - Pegões
- LINHAS DE 220kV**
- 2037 - LCG.RM1 - Linha Carregado - Rio Maior 1
 - 2038 - LCG.RM2 - Linha Carregado - Rio Maior 2
 - 2039 - LCG.RM3 - Linha Carregado - Rio Maior 3
 - 2165 - LRM.CVR - Linha Rio Maior - Carvoeira
 - 2206 - LPR.RM1 - Linha Pereiros - Rio Maior 1
 - 2219 - LCG.SR1 - Linha Carregado - Santarém 1
 - 2220 - LCG.SR2 - Linha Carregado - Santarém 2
 - 2802 - RPR.RM2-PB - Linha Pereiros - Rio Maior 2 - Pombal
- LINHAS DE 150kV**
- 1096 - LPA.QGD1 - Linha Porto Alto - Quinta Grande 1
 - 1121 - LPA.QGD2 - Linha Porto Alto - Quinta Grande 2

Revisão	Designação	Des.	Verif.	Aprov.	Data

Desenhado
Sónia Cristina

Verificado
André Santos

Estado
Released

Data
2023.06.21

**LINHA PEGÕES - RIO MAIOR, A 400KV
LINHA FERREIRA DO ALENTEJO - RIO MAIOR, A 400KV**
(Troço Norte entre o P 279 e a SE de RM)

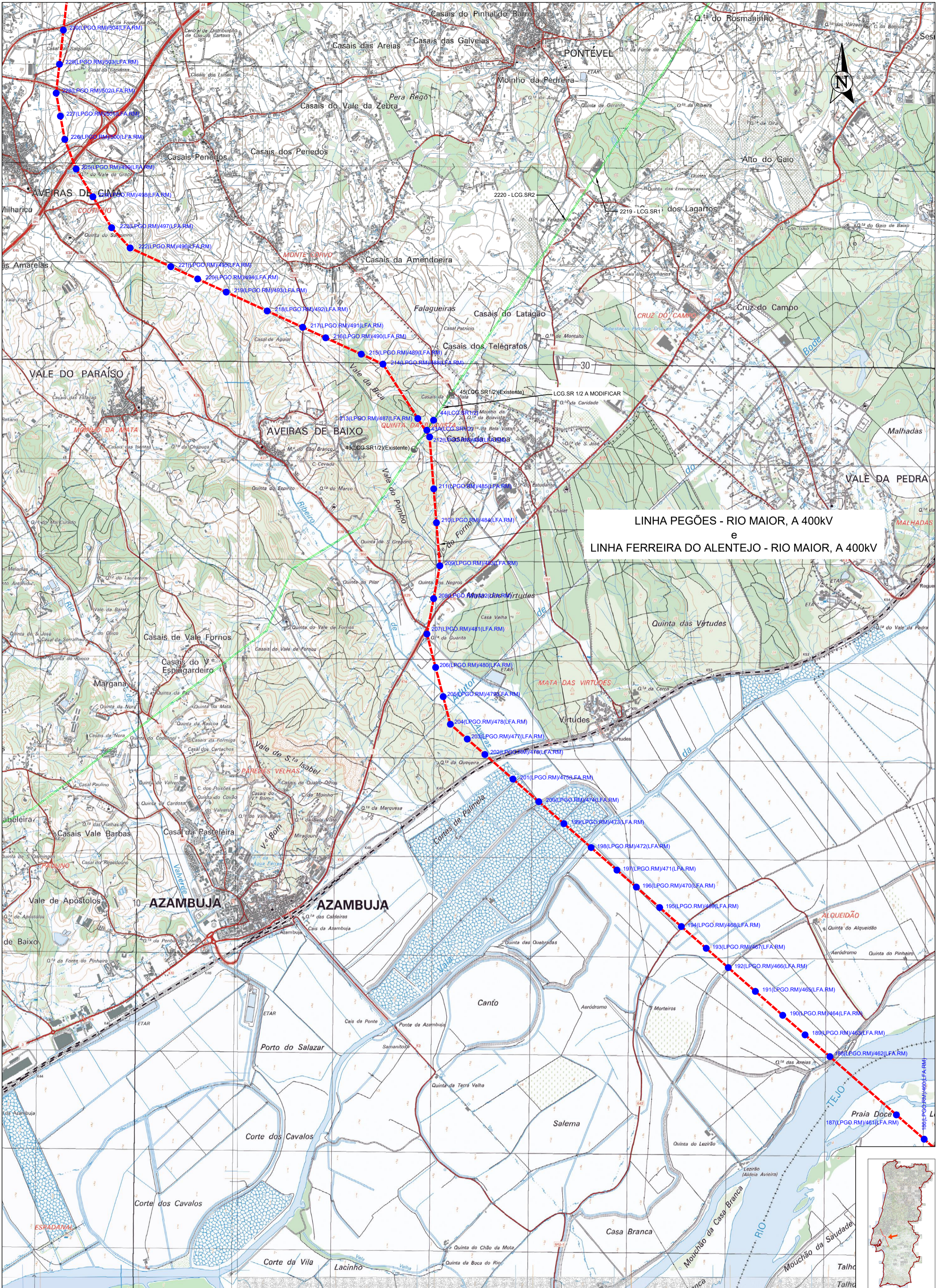
**PROJETO DE LINHAS
PLANTA GERAL**

REN
Rede Eléctrica Nacional, S.A.

Desenho N°
LD 32826

Revisão Formato N° folha
 A2 4/7

Escala Instalação Obra
1:25000 00 5540



**LINHA PEGÕES - RIO MAIOR, A 400KV
e
LINHA FERREIRA DO ALENTEJO - RIO MAIOR, A 400KV**

Excerto Cartas Militares via serviço WMS ao abrigo de protocolo estabelecido com IGeoE

LEGENDA:

- Linha Pegões - Rio Maior, a 400kV (LPGO.RM) - em Projeto
- Linha Ferreira do Alentejo - Rio Maior, a 400kV (LFA.RM) - em Projeto
- LFA.RM, a 400kV - Troço entre o P279 e P281 - em Projeto
- Linhas RNT em exploração a 400kV
- Linhas RNT em exploração a 220kV
- LFN.PGO, a 400kV - Modificação entre o P123 e P126
- LCG.SR 1/2, a 220kV - Modificação entre o P43 e P45
- Apoios a construir
- Apoios Existentes
- Apoio em projeto na LFA.PGO

LINHAS DE 400KV

- 4031 - LPG.RM - Linha Pego - Rio Maior
- 4036 - LLV.RM - Linha Lavos - Rio Maior
- 4051 - LRM-AM - Linha Rio Maior - Alto Mira
- 4058 - LBL.RJ - Linha Batalha - Ribatejo
- 4080 - LDVR.PGO - Linha Diver - Pegões
- 4127 - LPM.PGO - Linha Palmeira - Pegões
- 4128 - LPM.PGO - Linha Pegões - Sines
- 4129 - LFN.PGO - Linha Fanhões - Pegões

LINHAS DE 220KV

- 2037 - LCG.RM1 - Linha Carregado - Rio Maior 1
- 2038 - LCG.RM2 - Linha Carregado - Rio Maior 2
- 2039 - LCG.RM3 - Linha Carregado - Rio Maior 3
- 2105 - LRM.CVR - Linha Rio Maior - Carvoeira
- 2206 - LPR.RM1 - Linha Pereiros - Rio Maior 1
- 2219 - LCG.SR1 - Linha Carregado - Santarém 1
- 2220 - LCG.SR2 - Linha Carregado - Santarém 2
- 2802 - RPR.RM2-PB - Linha Pereiros - Rio Maior 2 - Pombal

LINHAS DE 150KV

- 1096 - LPA.QGD1 - Linha Porto Alto - Quinta Grande 1
- 1121 - LPA.QGD2 - Linha Porto Alto - Quinta Grande 2

Revisão	Designação	Des.	Verif.	Aprov.	Data

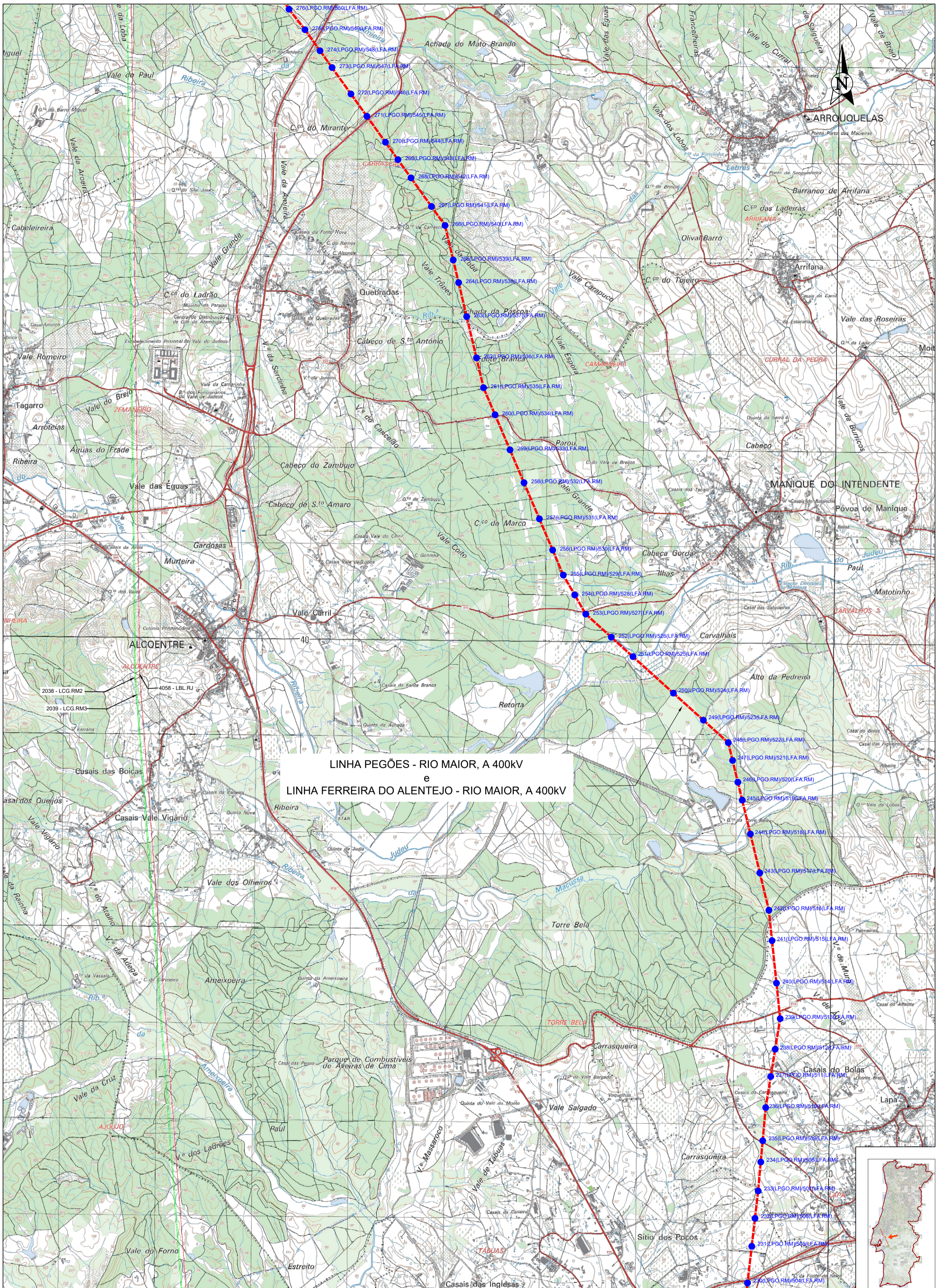
Desenhado
Sónia Cristina
Verificado
André Santos
Estado
Released
André Santos
Data
2023.06.21

**LINHA PEGÕES - RIO MAIOR, A 400KV
LINHA FERREIRA DO ALENTEJO - RIO MAIOR, A 400KV
(Troço Norte entre o P 279 e a SE de RM)
PROJETO DE LINHAS
PLANTA GERAL**

REN
Rede Eléctrica Nacional, S.A.

Desenho N°	LD 32826
Revisão	Formato
A2	N° folha
5/7	5/7
Escola	Instalação
1:25000	00
Obra	5540

FICHEIRO: LD32826_1_25000_21-06-2023.dwg



Excerto Cartas Militares via serviço WMS ao abrigo de protocolo estabelecido com IGeoE

LEGENDA:

- Linha Pegões - Rio Maior, a 400kV (LPGO.RM) - em Projeto
- Linha Ferreira do ALENTEJO - Rio Maior, a 400kV (LFA.RM) - em Projeto
- LFA.RM, a 400kV - Troço entre o P279 e P281 - em Projeto
- Linhas RNT em exploração a 400kV
- Linhas RNT em exploração a 220kV
- LFN.PGO, a 400kV - Modificação entre o P123 e P126
- LCG.SR 1/2, a 220kV - Modificação entre o P43 e P45
- Apoios a construir
- Apoios Existentes
- Apoio em projeto na LFA.PGO

LINHAS DE 400KV

- 4031 - LPGO.RM - Linha Pego - Rio Maior
- 4036 - LLV.RM - Linha Lavos - Rio Maior
- 4051 - LRM-AM - Linha Rio Maior - Alto Mira
- 4058 - LBL.RJ - Linha Batalha - Ribatejo
- 4089 - LVR.PGO - Linha Diver - Pegões
- 4127 - LPM.PGO - Linha Palmela - Pegões
- 4128 - LPGO.SN - Linha Pegões - Sines
- 4129 - LFN.PGO - Linha Fânhões - Pegões

LINHAS DE 220KV

- 2037 - LCG.RM1 - Linha Carregado - Rio Maior 1
- 2038 - LCG.RM2 - Linha Carregado - Rio Maior 2
- 2039 - LCG.RM3 - Linha Carregado - Rio Maior 3
- 2105 - LRM.CVR - Linha Rio Maior - Carvalhos 1
- 2206 - LPR.RM1 - Linha Pereiros - Rio Maior 1
- 2219 - LCG.SR1 - Linha Carregado - Santarém 1
- 2220 - LCG.SR2 - Linha Carregado - Santarém 2
- 2802 - RPR.RM2-PB - Linha Pereiros - Rio Maior 2 - Pombal

LINHAS DE 150KV

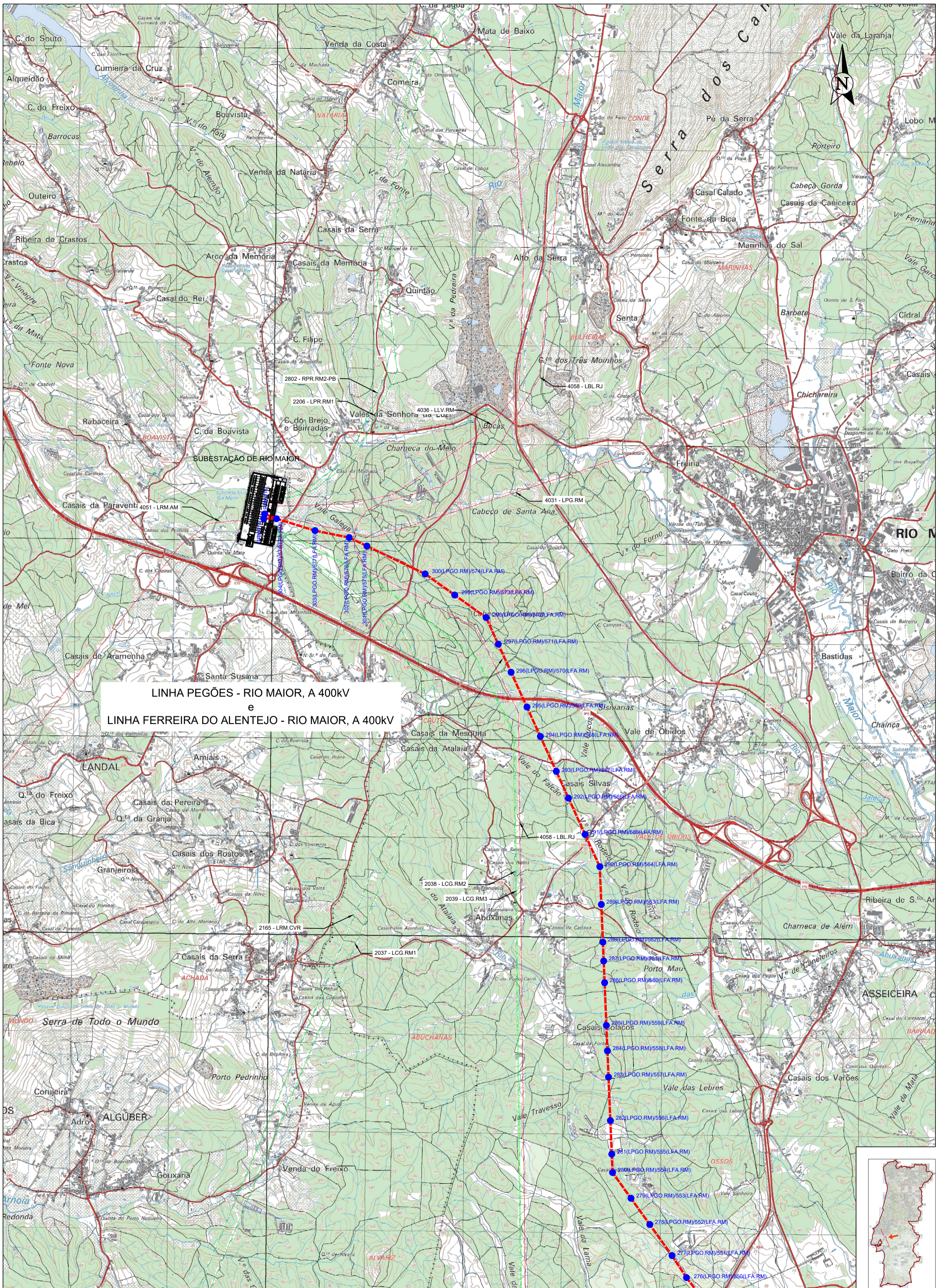
- 1096 - LPA.QGD1 - Linha Porto Alto - Quinta Grande 1
- 1121 - LPA.QGD2 - Linha Porto Alto - Quinta Grande 2

Revisão	Designação	Des.	Verif.	Aprov.	Data
---------	------------	------	--------	--------	------

Desenhado	Sónia Cristina
Verificado	André Santos
Estado	Released
Data	2023.06.21

LINHA PEGÕES - RIO MAIOR, A 400KV
LINHA FERREIRA DO ALENTEJO - RIO MAIOR, A 400KV
 (Troço Norte entre o P 279 e a SE de RM)
PROJETO DE LINHAS
PLANTA GERAL

REN Rede Eléctrica Nacional, S.A.			
Desenho N°	LD 32826	Formato	A2
Revisão	00	N° folha	6/7
Escola	1:25000	Instalação	00
		Obra	5540



**LINHA PEGÕES - RIO MAIOR, A 400KV
e
LINHA FERREIRA DO ALENTEJO - RIO MAIOR, A 400KV**

Excerto Cartas Militares via serviço WMS ao abrigo de protocolo estabelecido com IGeoE

LEGENDA:

- Linha Pegões - Rio Maior, a 400kV (LPGO.RM) - em Projeto
 - Linha Ferreira do Alentejo - Rio Maior, a 400kV (LFA.RM) - em Projeto
 - Linha Ferreira do Alentejo - Pegões, a 400kV (LFA.PGO) - em Projeto
 - LFA.RM, a 400kV - Troço entre o P279 e P281 - em Projeto
 - Linhas RNT em exploração a 400kV
 - Linhas RNT em exploração a 220kV
 - Linhas RNT em exploração a 150kV
 - LFN.PGO, a 400kV - Modificação entre o P123 e P126
 - LCG.SR 1/2, a 220kV - Modificação entre o P43 e P45
- Apoios a construir
 - Apoios Existentes
 - Apoio em projeto na LFA.PGO

- LINHAS DE 400kV**
- 4031 - LPG.RM - Linha Pego - Rio Maior
 - 4036 - LLV.RM - Linha Lavos - Rio Maior
 - 4051 - LRM-AM - Linha Rio Maior - Alto Mira
 - 4058 - LBL.RJ - Linha Batalha - Ribatejo
 - 4080 - LVR.PGO - Linha Diver - Pegões
 - 4127 - LPM.PGO - Linha Palmeira - Pegões
 - 4128 - LPM.PGO - Linha Pegões - Sines
 - 4129 - LFN.PGO - Linha Fânhões - Pegões
- LINHAS DE 220kV**
- 2037 - LCG.RM1 - Linha Carregado - Rio Maior 1
 - 2038 - LCG.RM2 - Linha Carregado - Rio Maior 2
 - 2039 - LCG.RM3 - Linha Carregado - Rio Maior 3
 - 2165 - LRM.CVR - Linha Rio Maior - Caraveira
 - 2206 - LPR.RM1 - Linha Pereiros - Rio Maior 1
 - 2219 - LCG.SR1 - Linha Carregado - Santarém 1
 - 2220 - LCG.SR2 - Linha Carregado - Santarém 2
 - 2802 - RPR.RM2-PB - Linha Pereiros - Rio Maior 2 - Pombal
- LINHAS DE 150kV**
- 1096 - LPA.QGD1 - Linha Porto Alto - Quinta Grande 1
 - 1121 - LPA.QGD2 - Linha Porto Alto - Quinta Grande 2

Revisão	Designação	Des.	Verif.	Aprov.	Data
Desenhado	LINHA PEGÕES - RIO MAIOR, A 400KV LINHA FERREIRA DO ALENTEJO - RIO MAIOR, A 400KV (Troço Norte entre o P 279 e a SE de RM) PROJETO DE LINHAS PLANTA GERAL				
Verificado					
Estado					
Released	PROJETO				
André Santos	REN Rede Eléctrica Nacional, S.A.				
André Santos	Desenho N.º LD 32826 Revisão Formato N.º folha A2 7/7				
2023.06.21	Escola Instalação Obra 1:25000 00 5540				