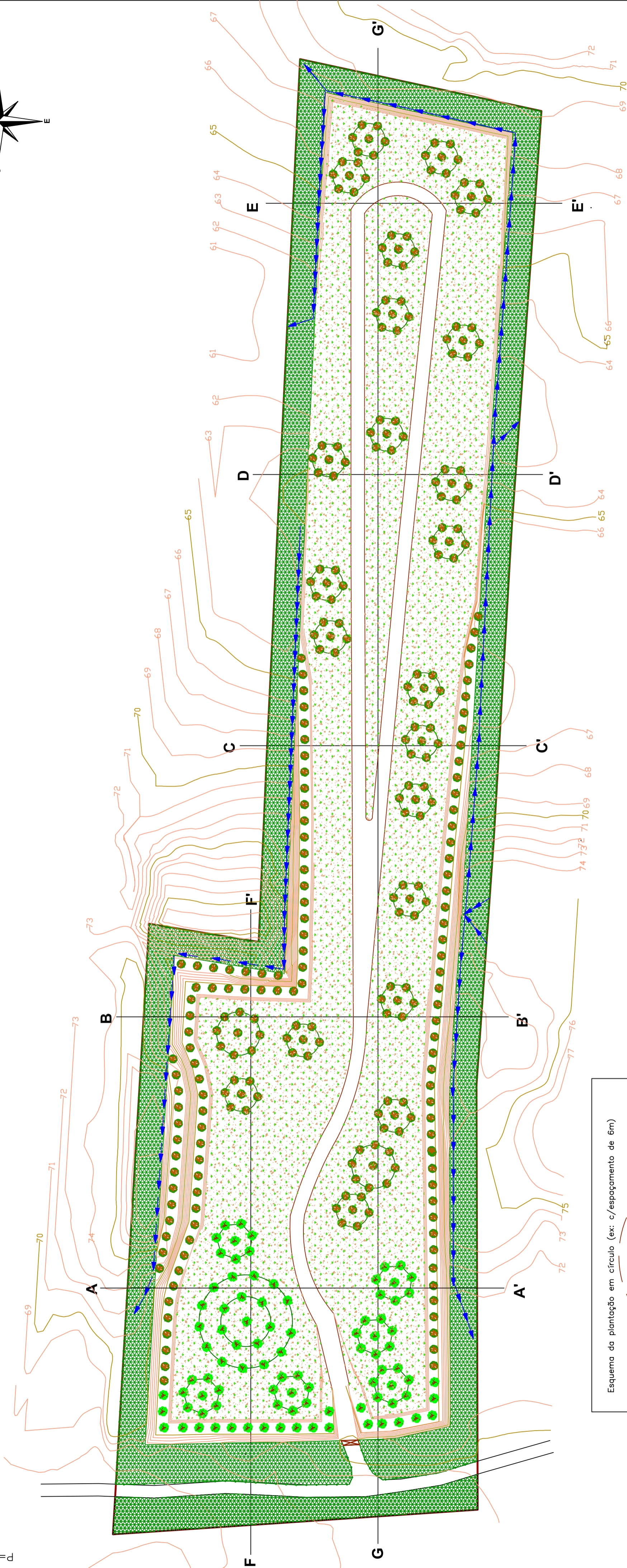
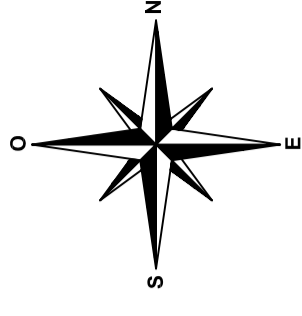


M= -23654.39

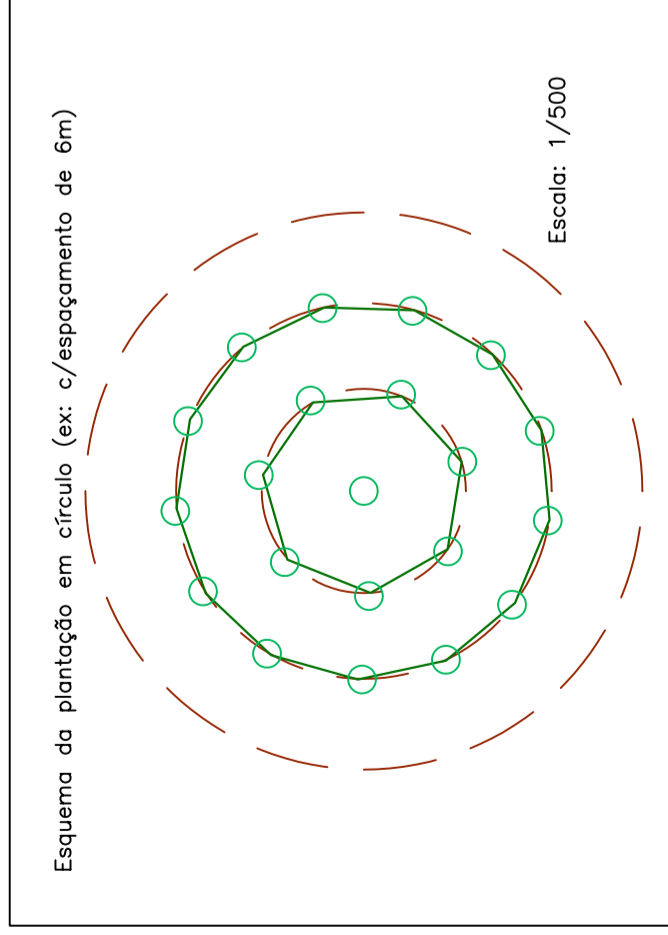


P = 92151.76

P = 92694.15

M= -23333.08

M= -23333.08



LEGENDA

- Limite da área da pedreira
- Acesso às áreas em recuperação
- Valetas de drenagem
- Portão
- Vedação
- Enchimento

Estrutura Verde

- Preservação e fomento da vegetação existente
- Plantações em banqueta
- Arbóreas: Pinheiro-bravo (*Pinus pinaster*)
- Carvalho-alvarinho (*Quercus robur*)

- Plantações em círculo
- Arbóreas: Pinheiro-bravo (*Pinus pinaster*)
- Carvalho-alvarinho (*Quercus robur*)

- Sementeiros
- Arbustivos e Herbáceas: Espécies indicadas na memória descritiva do PARR

Unidade de projeto: Pedreira "Costa da Ciranda n.º 2" Freguesia: Avelãs de Cima Concelho: Anadia	Designação do projeto: EXPLORAÇÃO DA PEDREIRA "COSTA DA CIRANDA 2" PLANO AMBIENTAL E RECUPERAÇÃO PAISAGÍSTICA
Empresa proponente: Canaval - Agência de Cima 3730-041 Agueda	Elaborado por: GEOMEGA GEOTECNIA AMBIENTAL, Lda
Designação da peça desenhada: Situação final da recuperação paisagística	DES.Nº PARR_01/A_CCC_REF
Reformulado	Correspondências Hidro-Saúds (DATUM 73)

Designação do projeto: EXPLORAÇÃO DA PEDREIRA "COSTA DA CIRANDA 2" PLANO AMBIENTAL E RECUPERAÇÃO PAISAGÍSTICA	
Elaborado por: GEOMEGA GEOTECNIA AMBIENTAL, Lda	
Rua João Lúcio de Azevedo 1.º Andar - Sala 5 4200-339 Porto	
DES.Nº PARR_01/A_CCC_REF	Data: Abril de 2013
Correspondências Hidro-Saúds (DATUM 73)	Escala: 1/1000