



Planta



Alçado Este



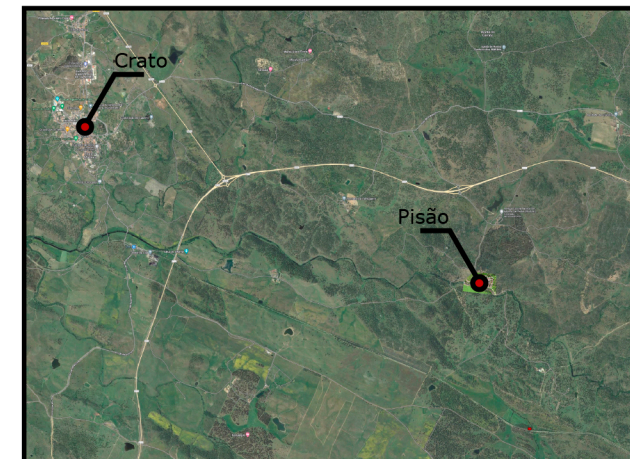
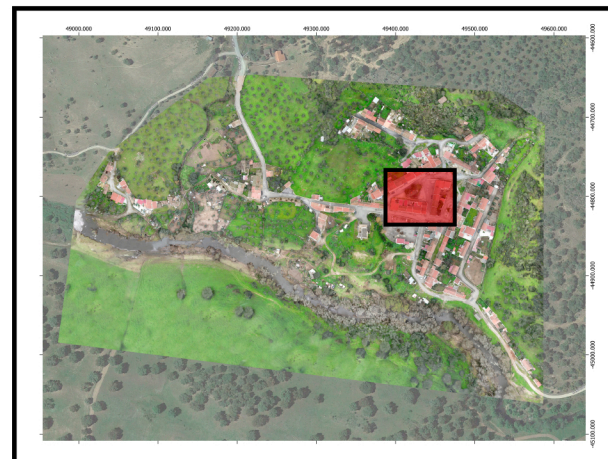
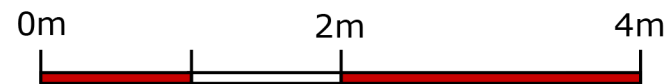
Alçado Norte



Alçado Oeste



Alçado Sul



**NEOÉPICA**  
arqueologia e património

Aproveitamento Hidráulico de Fins  
Múltiplos do Crato  
Área da Albufeira da Barragem  
CRATO / RECAPE

Fonte Pública  
Aldeia do Pisão - Alçado/Planta

Ortofoto Georectificada

Esc.: 1/50 @ (A3)

PT-TM06/ETRS89

Data: Janeiro 2023

Levantamento: Luis Reis

Neoépica, Lda [www.neoepica.pt](http://www.neoepica.pt)