

**Simbologia**

- Concelhos
- Projeto em avaliação**
- Linhas a construir
  - Linha Sines – Vale Pereiro, a 400 kV (LSN/VLP)
  - Linha Ferreira do Alentejo – Vale Pereiro /LFA/SN, a 400 kV (LFA/VLP)
- Linha a modificar
  - Linha Ferreira do Alentejo – Sines, a 400kV (LFA/SN)
- Instalação a construir**
- Posto de Corte de Vale Pereiro, a 400 kV (PCVLP)
- Instalação a ampliar**
- Ampliação da subestação de Sines, a 400/150/60 kV (SSN)
- Apoios**
- Novos
- Existentes (a manter)
- Existente (a desmontar)
- Elementos complementares**
- Corredor
- Subestações existentes
- Posto de Corte existente
- Rede Nacional de Transporte (RNT) - outras linhas**
- Linhas, a 400kV
- Linhas, a 150kV
- Narcissus
- Habitats Naturais**
- 6310
- 92A0
- 9330
- 9340

REV	DATA	RESP	DESCRIÇÃO
REVISÃO			

CLIENTE **REN**

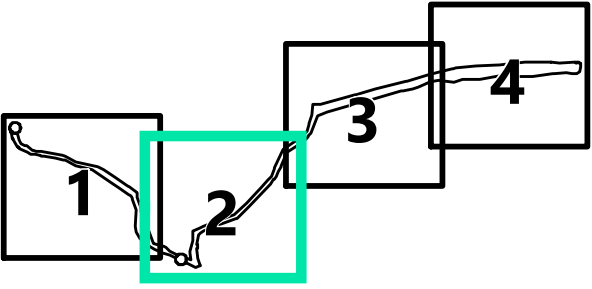
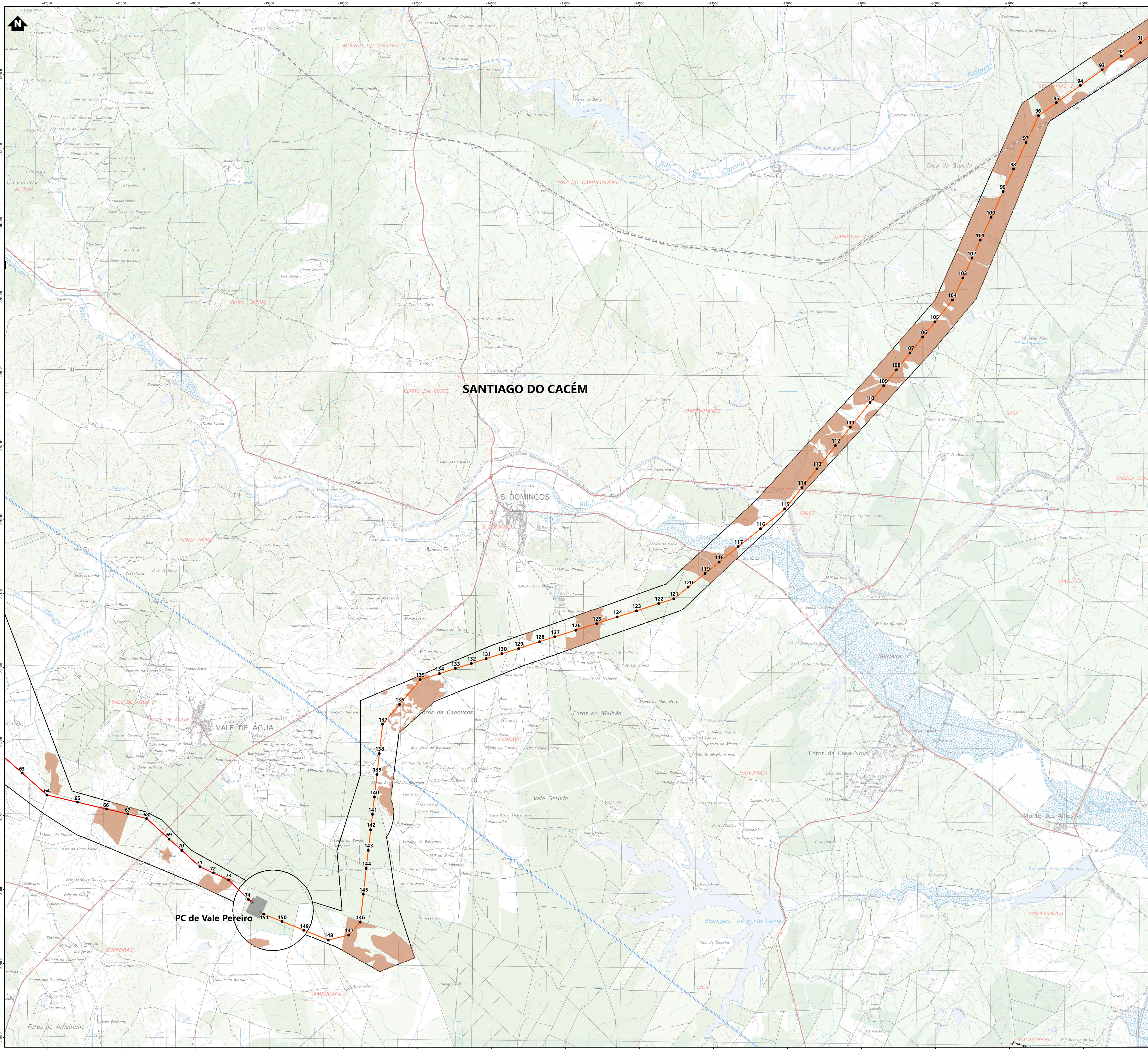
PROJETO **ESTUDO DE IMPACTE AMBIENTAL**  
**EIXO - FERREIRA DO ALENTEJO - VALE PEREIRO - SINES, A 400kV**

**FUTURE PROMAN** ENGENHARIA PARA ALÉM DA TÉCNICA

DESIGNAÇÃO **ÁREAS DE MAIOR RELEVÂNCIA ECOLÓGICA**

FEEL	CO-AUTOR	DATA	ESCALAS	DESENHO Nº	FOLHA	REVISÃO
	Cristina Reis	Março 2023	1:25000	8	1/4	
	Hugo Faria					
				FIGEIRO	21.090-024	

ESTE DESENHO É PROPRIEDADE DA FUTURE PROMAN. NÃO PODE SER UTILIZADO, REPRODUZIDO NI TODO OU EM PARTE OU COMUNICADO A TERCEIROS SEM A SUA EXPRESSA AUTORIZAÇÃO.



**Simbologia**

- Concelhos
- Projeto em avaliação**
- Linhas a construir
  - Linha Sines – Vale Pereiro, a 400 kV (LSN-VLP)
  - Linha Ferreira do Alentejo – Vale Pereiro /LFA-SN, a 400 kV (LFA-VLP)
- Linha a modificar
  - Linha Ferreira do Alentejo – Sines, a 400kV (LFA-SN)
- Instalação a construir**
- Posto de Corte de Vale Pereiro, a 400 kV (PCVLP)
- Instalação a ampliar**
- Ampliação da subestação de Sines, a 400/150/60 kV (SSN)
- Apoios**
- Novos
- Existentes (a manter)
- Existentes (a desmontar)
- Elementos complementares**
- Corredor
- Subestações existentes
- Posto de Corte existente
- Rede Nacional de Transporte (RNT) - outras linhas**
- Linhas, a 400kV
- Linhas, a 150kV
- Narcissus
- Habitats Naturais**
- 6310
- 92A0
- 9330
- 9340

REV	DATA	RESP	DESCRIÇÃO
REVISÃO			

CLIENTE **REN**

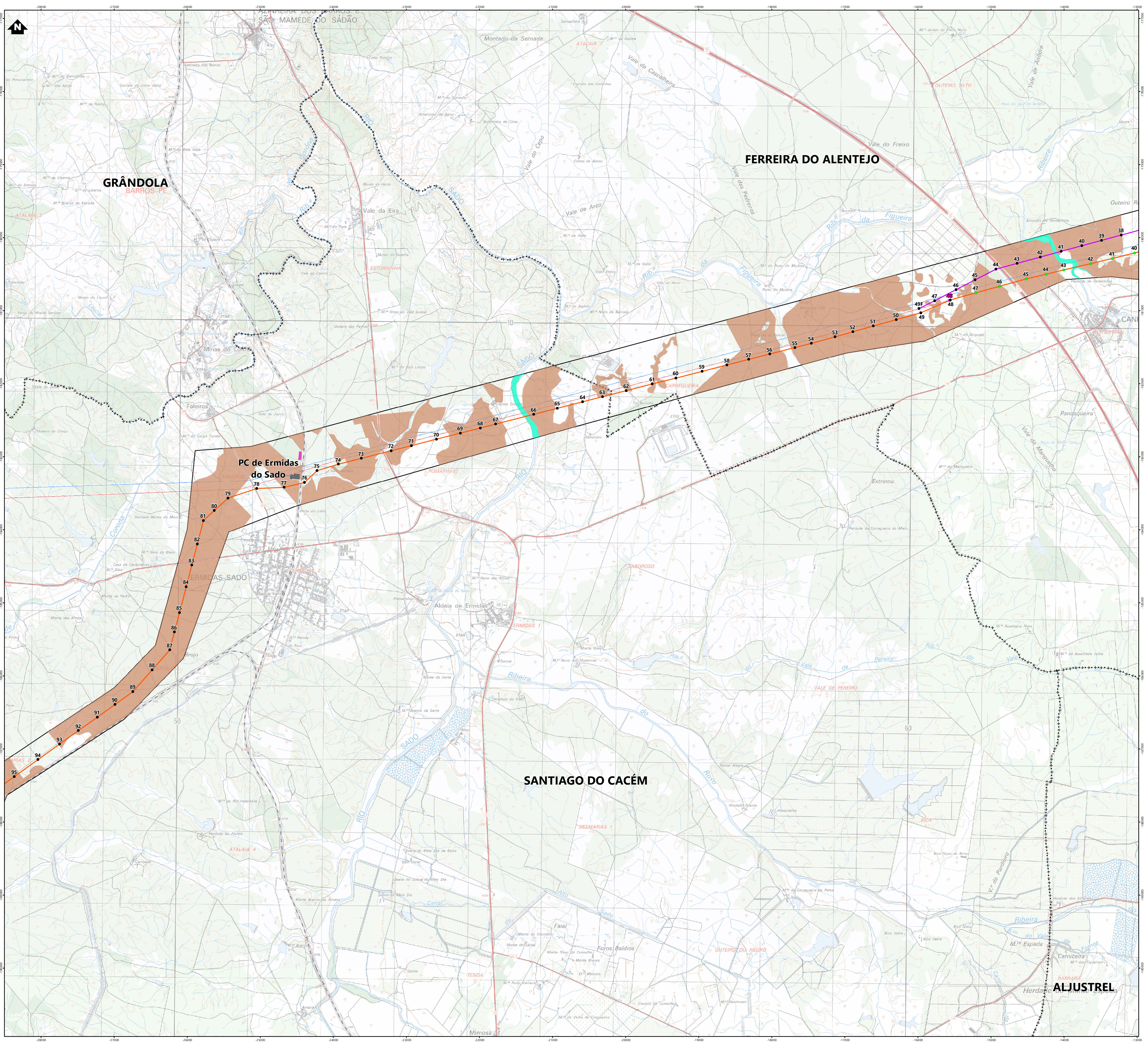
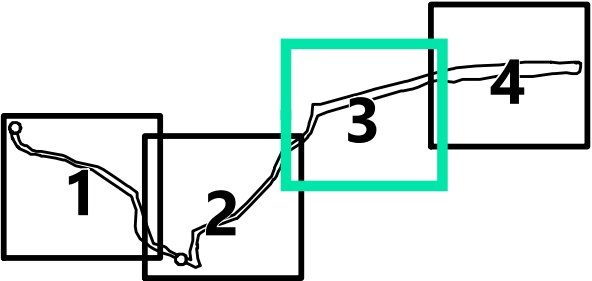
PROJETO **ESTUDO DE IMPACTE AMBIENTAL**  
**EIXO - FERREIRA DO ALENTEJO - VALE PEREIRO - SINES, A 400kV**

**FUTURE PROMAN** ENGENHARIA PARA ALÉM DA TÉCNICA

DESIGNAÇÃO **ÁREAS DE MAIOR RELEVÂNCIA ECOLÓGICA**

RESP: Cristina Reis	ESCALAS: 1:25000	DESENHO Nº: 8	FOLHA: 2/4	REVISÃO:
CO-AUTOR: Hugo Faria				
DATA: Março 2023		FICHEIRO: 21.090.024		

ESTE DESENHO É PROPRIEDADE DA FUTURE PROMAN. NÃO PODE SER UTILIZADO, REPRODUZIDO NI TODO OU EM PARTE OU COMUNICADO A TERCEIROS SEM A SUA EXPRESSA AUTORIZAÇÃO.



**Simbologia**

- Concelhos
- Projeto em avaliação**
- Linhas a construir
  - Linha Sines – Vale Pereiro, a 400 kV (LSN/VLP)
  - Linha Ferreira do Alentejo – Vale Pereiro /LFA/SN, a 400 kV (LFA/VLP)
- Linha a modificar
  - Linha Ferreira do Alentejo – Sines, a 400kV (LFA/SN)
- Instalação a construir**
- Posto de Corte de Vale Pereiro, a 400 kV (PCVLP)
- Instalação a ampliar**
- Ampliação da subestação de Sines, a 400/150/60 kV (SSN)
- Apoios**
- Novos
- Existentes (a manter)
- Existente (a desmontar)
- Elementos complementares**
- Corredor
- Subestações existentes
- Posto de Corte existente
- Rede Nacional de Transporte (RNT) - outras linhas**
- Linhas, a 400kV
- Linhas, a 150kV
- Narcissus
- Habitats Naturais**
- 6310
- 92A0
- 9330
- 9340

REV	DATA	RESP	DESCRIÇÃO
REVISÃO			

CLIENTE **REN**

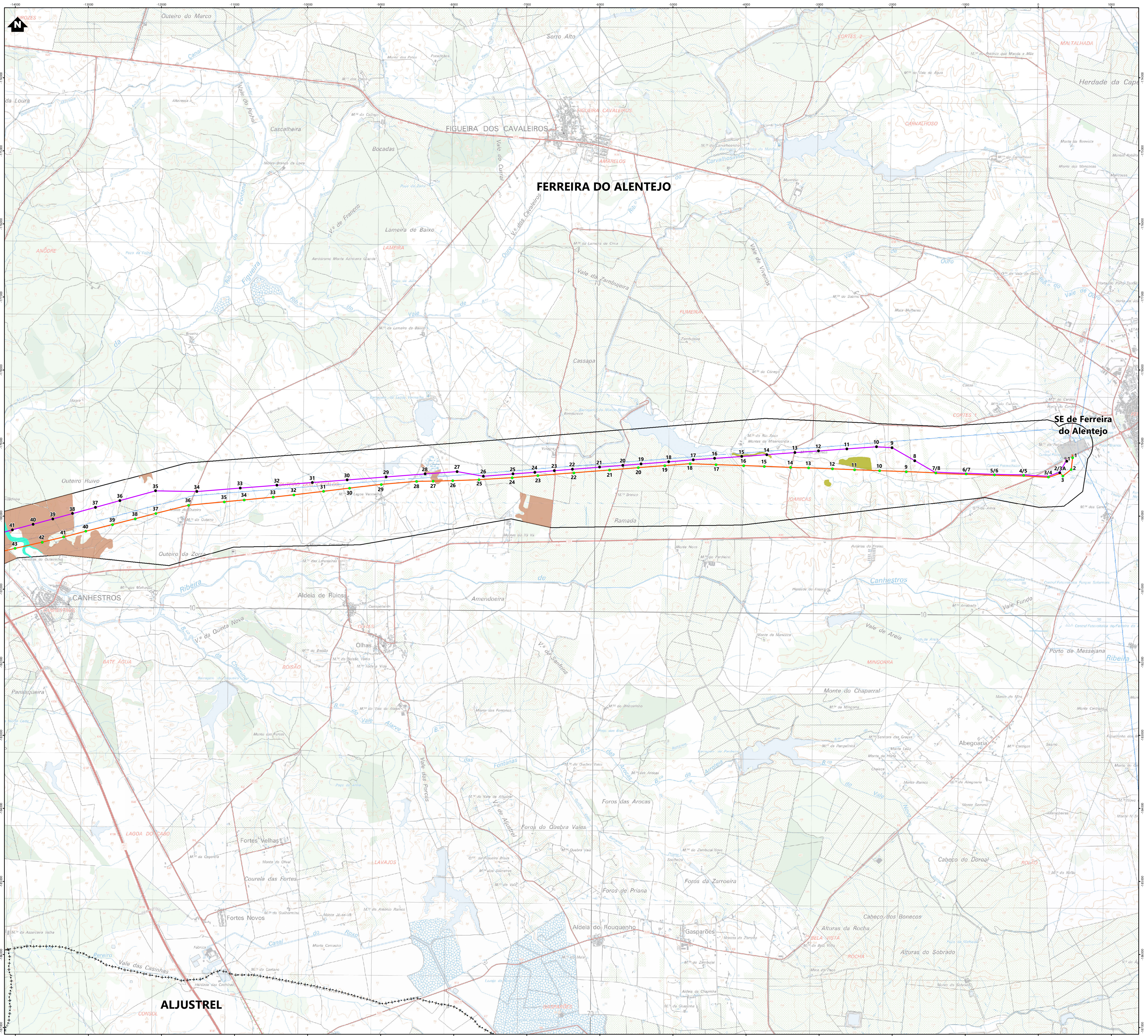
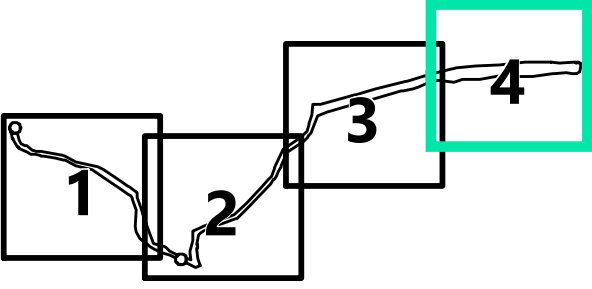
PROJETO ESTUDO DE IMPACTE AMBIENTAL  
EIXO - FERREIRA DO ALENTEJO - VALE PEREIRO - SINES, A 400kV

**FUTURE**  
PROMAN ENGENHARIA PARA ALÉM DA TÉCNICA

DESIGNAÇÃO ÁREAS DE MAIOR RELEVÂNCIA ECOLÓGICA

RESP	Cristina Reis	ESCALAS	DESENHO Nº	FOLHA	REVISÃO
CO-AUTOR	Hugo Faria	1:25000	8	3/4	
DATA	Março 2023		FICHEIRO	21.090-024	

ESTE DESENHO É PROPRIEDADE DA FUTURE PROMAN. NÃO PODE SER UTILIZADO, REPRODUZIDO NO TODO OU EM PARTE OU COMUNICADO A TERCEIROS SEM A SUA EXPRESSA AUTORIZAÇÃO.



**Simbologia**

- Concelhos
- Projeto em avaliação**
- Linhas a construir
  - Linha Sines – Vale Pereiro, a 400 kV (LSN/VLP)
  - Linha Ferreira do Alentejo – Vale Pereiro /LFA/SN, a 400 kV (LFA/VLP)
- Linha a modificar
  - Linha Ferreira do Alentejo – Sines, a 400kV (LFA/SN)
- Instalação a construir**
- Posto de Corte de Vale Pereiro, a 400 kV (PCVLP)
- Instalação a ampliar**
- Ampliação da subestação de Sines, a 400/150/60 kV (SSN)
- Apoios**
- Novos
- Existentes (a manter)
- Existente (a desmontar)
- Elementos complementares**
- Corredor
- Subestações existentes
- Posto de Corte existente
- Rede Nacional de Transporte (RNT) - outras linhas**
- Linhas, a 400kV
- Linhas, a 150kV
- Narcissus
- Habitats Naturais**
- 6310
- 92A0
- 9330
- 9340

REV	DATA	RESP	DESCRIÇÃO
REVISÃO			

CLIENTE **REN**

PROJETO **ESTUDO DE IMPACTE AMBIENTAL**  
**EIXO - FERREIRA DO ALENTEJO - VALE PEREIRO - SINES, A 400kV**

**FUTURE PROMAN** ENGENHARIA PARA ALÉM DA TÉCNICA

DESIGNAÇÃO **ÁREAS DE MAIOR RELEVÂNCIA ECOLÓGICA**

RESP	Cristina Reis	ESCALAS	DESENHO Nº	FOLHA	REVISÃO
CO-AUTOR	Hugo Faria	1:25000	8	4/4	
DATA	Março 2023		FICHEIRO	21.090-024	

ESTE DESENHO É PROPRIEDADE DA FUTURE PROMAN. NÃO PODE SER UTILIZADO, REPRODUZIDO NO TODO OU EM PARTE OU COMUNICADO A TERCEIROS SEM A SUA EXPRESSA AUTORIZAÇÃO.