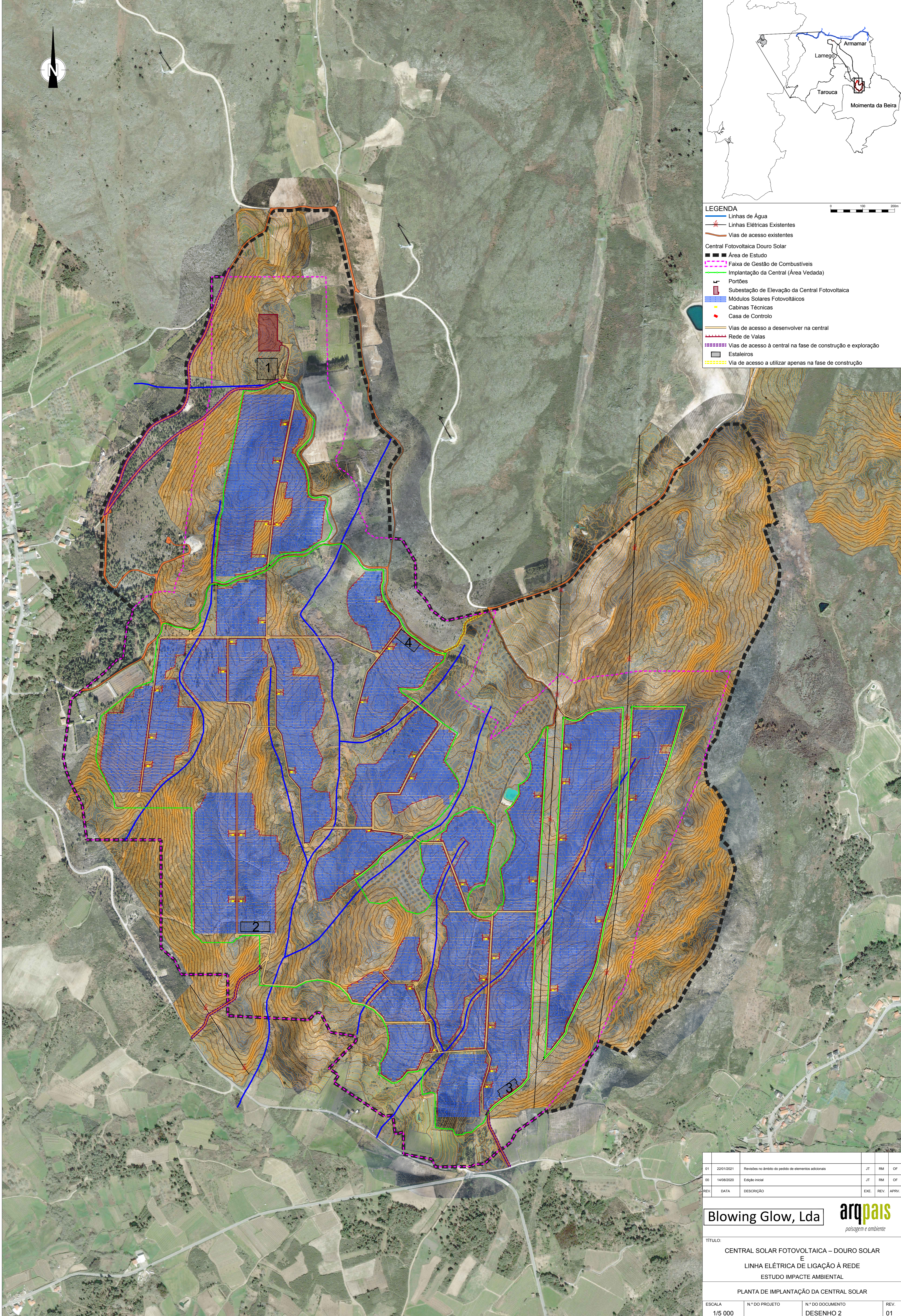


- LEGENDA**
- Linhas de Água
 - Linhas Eléctricas Existentes
 - Vias de acesso existentes
 - Central Fotovoltaica Douro Solar
 - Área de Estudo
 - Faixa de Gestão de Combustíveis
 - Implantação da Central (Área Vedada)
 - Portões
 - Subestação de Elevação da Central Fotovoltaica
 - Módulos Solares Fotovoltaicos
 - Cabinas Técnicas
 - Casa de Controlo
 - Vias de acesso a desenvolver na central
 - Rede de Valas
 - Vias de acesso à central na fase de construção e exploração
 - Estaleiros
 - Via de acesso a utilizar apenas na fase de construção



01	22/01/2021	Revisões no âmbito do pedido de elementos adicionais	JT	RM	OF
00	14/08/2020	Edição inicial	JT	RM	OF
REV.	DATA	DESCRIÇÃO	EXE.	REV.	APRV.

Blowing Glow, Lda **arqpais**
paisagem e ambiente

TÍTULO:
CENTRAL SOLAR FOTOVOLTAICA – DOURO SOLAR
E
LINHA ELÉTRICA DE LIGAÇÃO À REDE
ESTUDO IMPACTE AMBIENTAL

PLANTA DE IMPLANTAÇÃO DA CENTRAL SOLAR

ESCALA	N.º DO PROJETO	N.º DO DOCUMENTO	REV.
1/5 000		DESENHO 2	01

FICHEIRO: DESENHO_2_01 - Planta de Implantação da Central Solar.dwg