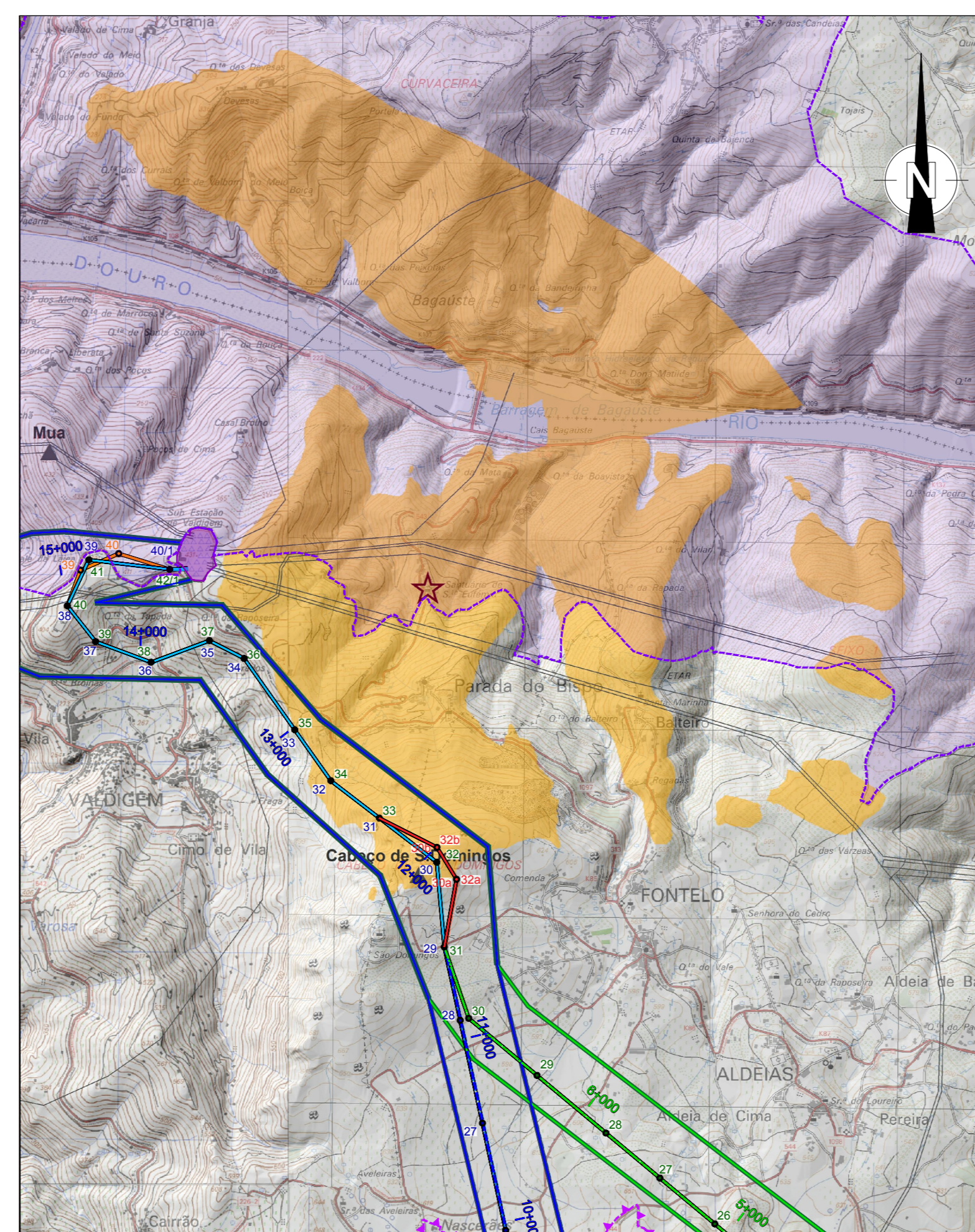
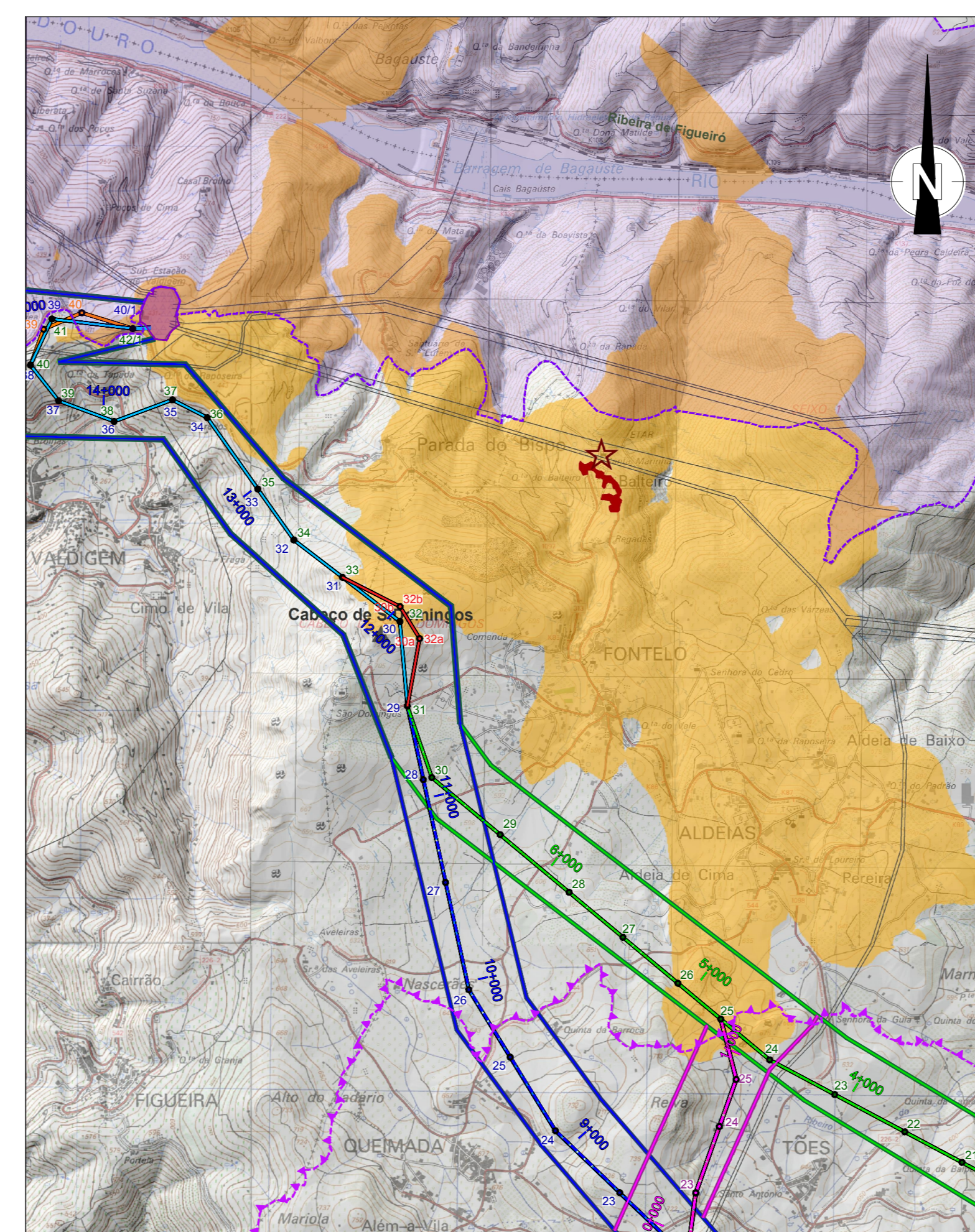


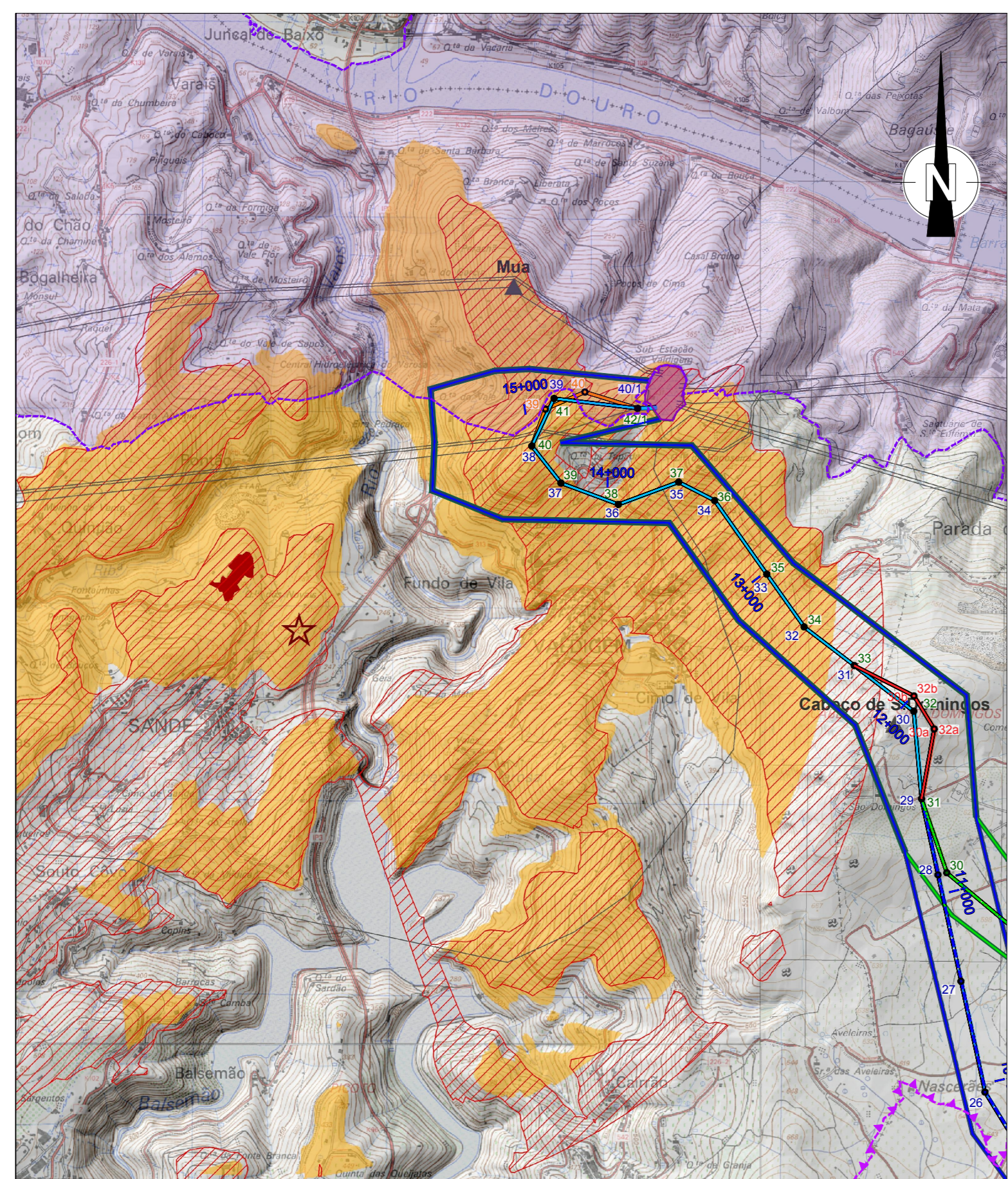
Bacia visual de Quinta do Casaldronho



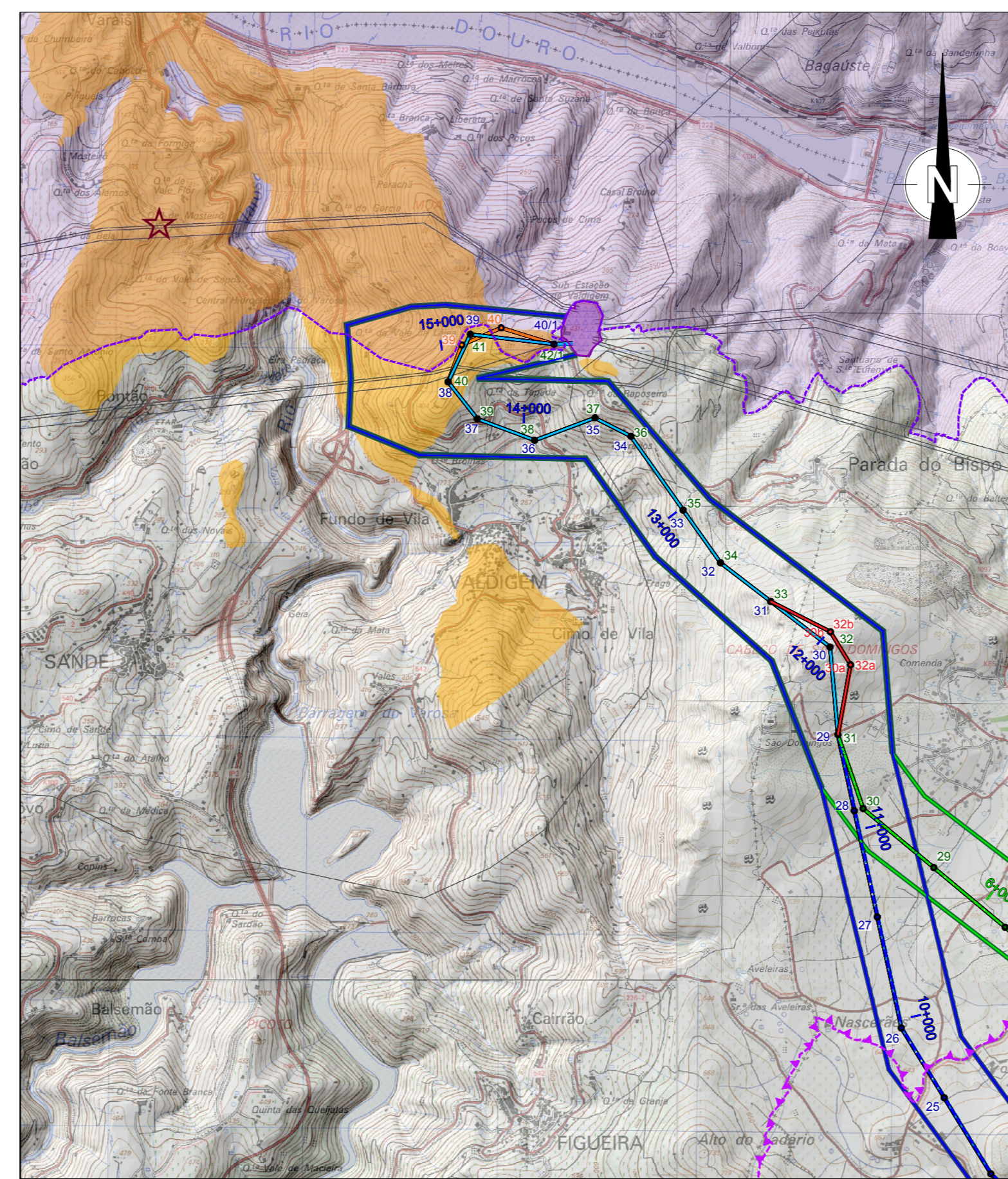
Bacia visual de Santa Eufémia



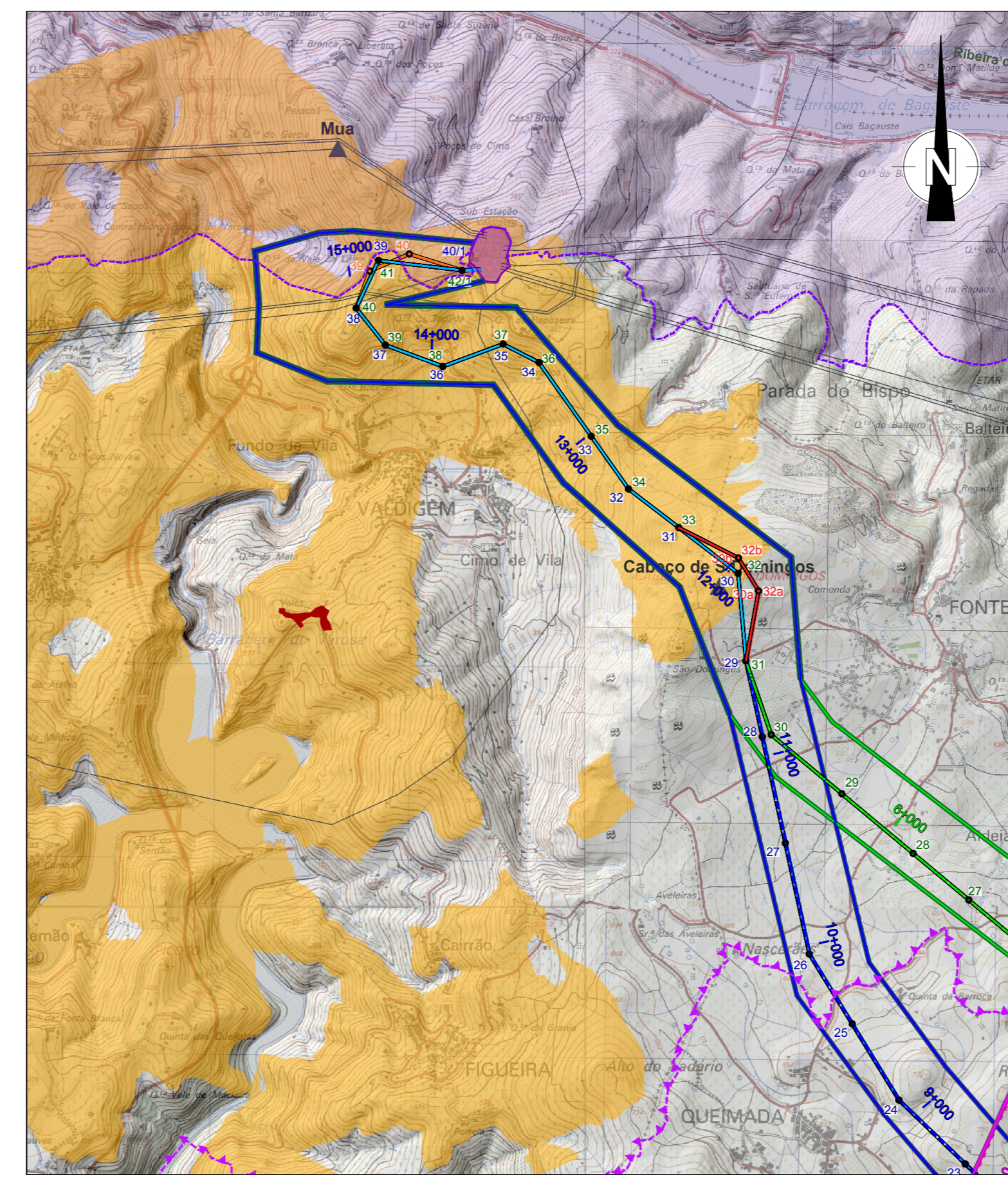
Bacia visual de Balteiro e Capela de Santa MArinha



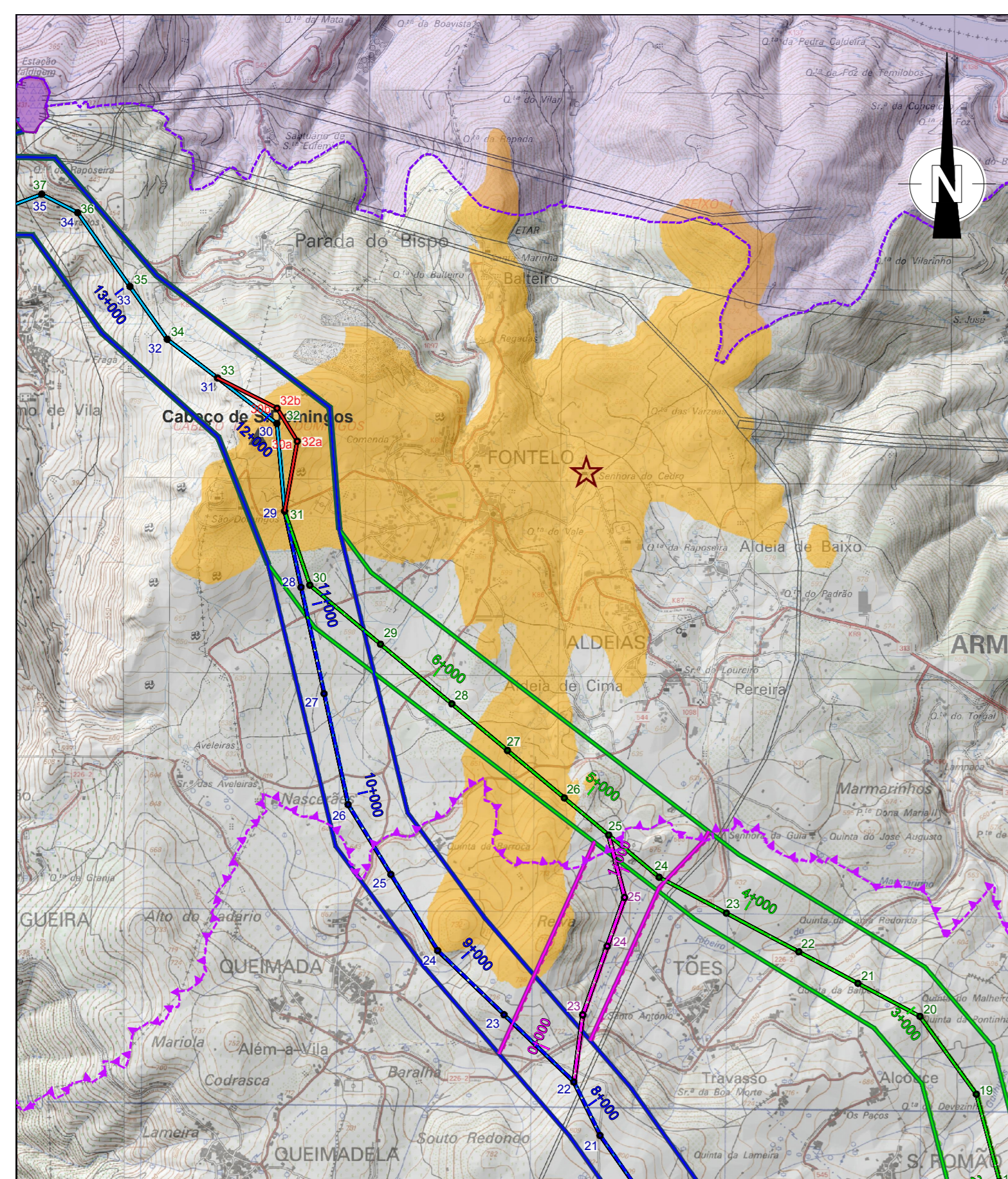
Bacia visual de Quinta de Novais (mancha laranja) e Cemitério de Sande (trama vermelha)



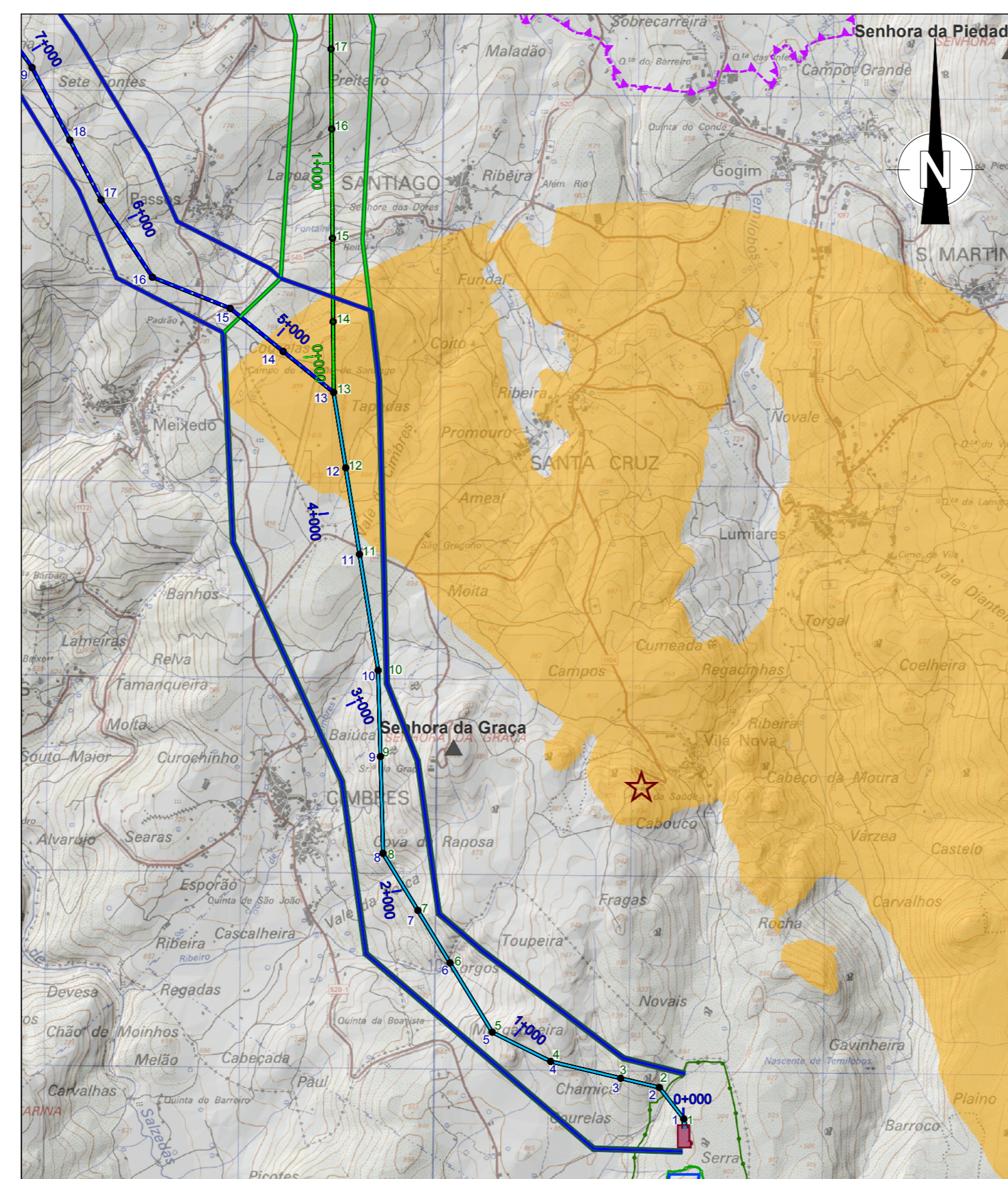
Bacia visual da Quinta de Mosteiro



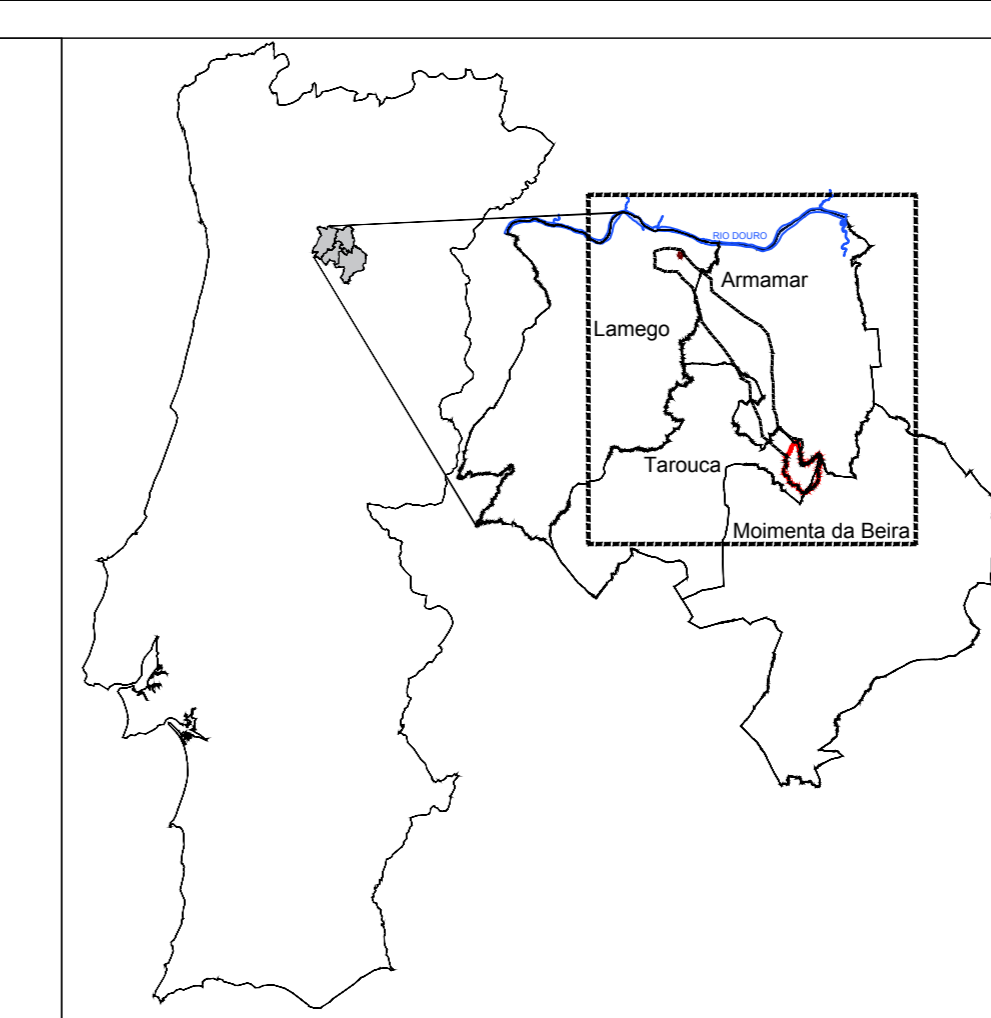
Bacia visual de Vales



Bacia visual da Capela de N.Sr.ª do Cedro



Bacia visual da Capela de N.S. da Saúde



LEGENDA

Linha de Ligação à Rede

- Corredores Propostos
- Corredor 1
- Corredor 2
- Alternativa 1

Linhas Propostas

- Traçado 1
- Traçado 2
- Traçado 1 = Traçado 2
- Traçado da Alternativa 1
- Traçado da Alternativa ADV
- Traçado da Alternativa CSD

Central Fotovoltaica Douro Solar

- Área de Estudo
- Grupo de Módulos Solares Fotovoltaicos
- Subestação da Central Fotovoltaica
- Alto Douro Vinhateiro
- Alto Douro Vinhateiro - Zona Especial de Proteção

Fisiografia

- Cumes

Bacia visual Observadores - Central Solar

- Aglomerados populacionais
- Pontos de observação temporários
- Pontos notáveis e Quintas
- Vias (estradas nacionais e municipais)
- Áreas não visíveis
- Áreas visíveis

DT	2021/02/01	Revisões no âmbito do pedido de elementos adicionais	JT	REV	QF
DS	14/09/2020	Edição Inicial	JT	REV	QF
REV	DATA	DESCRIÇÃO	EXE	REV	APRO

Blowing Glow, Lda **arqpaís**
posiçãõ e ambiente

TÍTULO:
CENTRAL SOLAR FOTOVOLTAICA – DOURO SOLAR E LINHA ELÉTRICA DE LIGAÇÃO À REDE ESTUDO IMPACTE AMBIENTAL

BACIAS VISUAIS OBSERVADORES - LINHA ELÉTRICA

ESCALA	N.º DO PROJETO	N.º DO DOCUMENTO	REV
1/25 0000	DESENHO 15	01	01

TÓPOGRAFO: ESTERHÃO, S.L. S.º - Bacia Visual Observadores - Central Solar