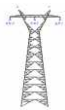


Empresa:  
Data:  
Linha:  
Voltagem:  
Campanha:  
Local:

### Linha MAT circuito simples fases horizontais (em esteira)

Linha MAT em monitorização  
corrente ac



Dados Meteorológicos

Temperatura: 0 °C  
Humidade: 0 % HR  
Vel. Vento: 0 m/s

#### Entrada dados previsão

Separação horizontal das fases (m):  
-11,45    0,00    11,45    centro

Campo eléctrico Emax (kV/cm):  
15,3    15,3    15,3    centro

Diâmetro condutores (cm):  
3,18    3,18    3,18    centro

Altura relativa fases (m):  
17,50    17,50    17,50    centro

Cota terreno da linha MAT: 195,0 m

Distância à linha MAT: 28,0 m

Receptor altura relativa: 1,5 m

Cota terreno: 194,0 m

Selecciona área geográfica: Minho

#### Ruído ambiente medido (condição desfavorável)

Ld	Le	Lp	Lden
62,0	57,2	51,7	61,9 dB(A)
residual	62,0	57,2	51,7

Ruído Linha MAT audível?

#### Ruído particular/Linha MAT previsto

	Ld	Le	Lp	Lden
Favorável	43,4	43,4	43,4	49,7 dB(A)
Desfavorável	32,1	32,1	32,1	38,4 dB(A)
Ldaq LT	35,6	35,6	35,6	41,9 dB(A)

#### Ruído ambiente longo termo previsto

Ld	Le	Lp	Lden
62,0	57,2	51,8	62,0 dB(A)
A	0,0	0,0	0,1

Data: 1 jan 1904  
Linha: 0  
Voltagem: 0  
Campanha: 0  
Local: 0

Empresa: 01/01/1904

REN

Linha MAT em monitorização  
fases em esteira  
corrente ac

Método de previsão  
Ruído MAT

Dados Linha MAT

Separação o entre fases (m): -11,45    0,00    11,45    centro

Cota LMAT: 195 m

Receptor altura relativa (m): 1,5

Distância linha (m): 28,0

Diâmetro condutores (cm): 3,18

Campo eléctrico (kV/cm): 15,3    15,3    15,3    centro

Zona geográfica: Minho

#### Ruído ambiente medido

Ld	Le	Lp	Lden
62,0	57,2	51,7	61,9 dB(A)
residual local	62,0	57,2	51,7

Linha MAT não audível    não audível    não audível

#### resultados

	Ld	Le	Lp	Lden
Favorável	43,4	43,4	43,4	49,7 dB(A)
Desfavorável	32,1	32,1	32,1	38,4 dB(A)
Linha MAT Ldaq LT previsto	35,6	35,6	35,6	41,9 dB(A)

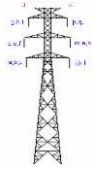
#### Ruído Ambiente previsto

Ld	Le	Lp	Lden
62,0	57,2	51,8	62,0 dB(A)

Empresa: FUTURE  
 Data: 21/12/2023  
 Linha: LOR.PTTL a 150 KV  
 Voltagem: Apoios DL - Amaração  
 Campanha: -  
 Local: Ponto P2 | Receptor R106

## Linha MAT circuito duplo fases verticais

Minho  
 Trás-os-Montes  
 Centro (entre Douro e Tejo)  
 Sul do Tejo



Linha MAT em monitorização corrente ac

Dados Meteorológicos

Temperatura:	0 °C
Humidade:	0 % HR
Vel. Vento:	0 m/s
	0 km/h

<b>Separação horizontal das fases (m):</b> -8,00 8,00 -8,00 8,00 -8,50 8,50		<b>Campo Eléctrico Emax (kV/cm):</b> 11,3 11,3 11,4 11,4 11,4 11,4	
<b>Altura relativa fases (m):</b> 30,50 30,50 22,25 22,25 14,00 14,00		Seleccione área geográfica: <input type="text" value="Minho"/>	
<b>Dímetro dos condutores:</b> 3,18 cm		<b>Receptor</b> altura relativa: <input type="text" value="4,0"/> m	
Cota terreno da linha MAT: <input type="text" value="135,0"/> m		Distância à linha MAT: <input type="text" value="5,0"/> m	
		Cota terreno: <input type="text" value="129,0"/> m	

Ruído ambiente medido (condição desfavorável)				
	Ld	Le	Ln	Lden
	44,0	43,8	42,4	49,1 dB(A)
residual	44,0	43,8	42,4	49,1
Ruído Linha MAT audível ?	<input type="checkbox"/>	<input type="checkbox"/>	<input type="checkbox"/>	

Ruído particular/Linha MAT previsto				
	Ld	Le	Ln	Lden
Favorável	31,3	31,3	31,3	37,6 dB(A)
Desfavorável	19,3	19,3	19,3	25,6 dB(A)
L <sub>Aeq</sub> LT	23,3	23,3	23,3	29,6 dB(A)

Ruído ambiente longo termo previsto				
	Ld	Le	Ln	Lden
	44,0	43,8	42,5	49,1 dB(A)
A	-	-	-	-

Data: 21-dez-2023  
 Linha: LOR.PTTL a 150 KV  
 Voltagem: Apoios DL - Amaração  
 Campanha: -  
 Local: Ponto P2 | Receptor R106

Empresa: FUTURE



Modelo de previsão Ruído Acústico L<sub>MAT</sub>

Linha MAT em monitorização fases em bandeira corrente ac

Dados Linha MAT

	Circuito I	Circuito II	
Separção entre fases (m)	-8,00 -8,00 -8,50	8,00 8,00 8,50	Cota LMAT: 135 m
Altura relativa (m)	30,50 22,25 14,00	30,50 22,25 14,00	Receptor altura relativa (m): <input type="text" value="4,0"/>
dímetro condutor (cm)	3,18		Distância à linha (m): <input type="text" value="5,0"/>
Campo Eléctrico (kV/cm)	11,3 11,4 11,4	11,3 11,4 11,4	Zona geográfica: Minho

Ruído ambiente medido				
	Ld	Le	Ln	Lden
	44,0	43,8	42,4	49,1 dB(A)
residual local	44,0	43,8	42,4	49,1 dB(A)
Linha MAT	não audível	não audível	não audível	

resultados				
	Ld	Le	Ln	Lden
Favorável	31,3	31,3	31,3	37,6 dB(A)
Desfavorável	19,3	19,3	19,3	25,6 dB(A)
Linha MAT L <sub>Aeq</sub> LT previsto	23,3	23,3	23,3	29,6 dB(A)

Ruído Ambiente previsto				
	Ld	Le	Ln	Lden
	44,0	43,8	42,5	49,1 dB(A)