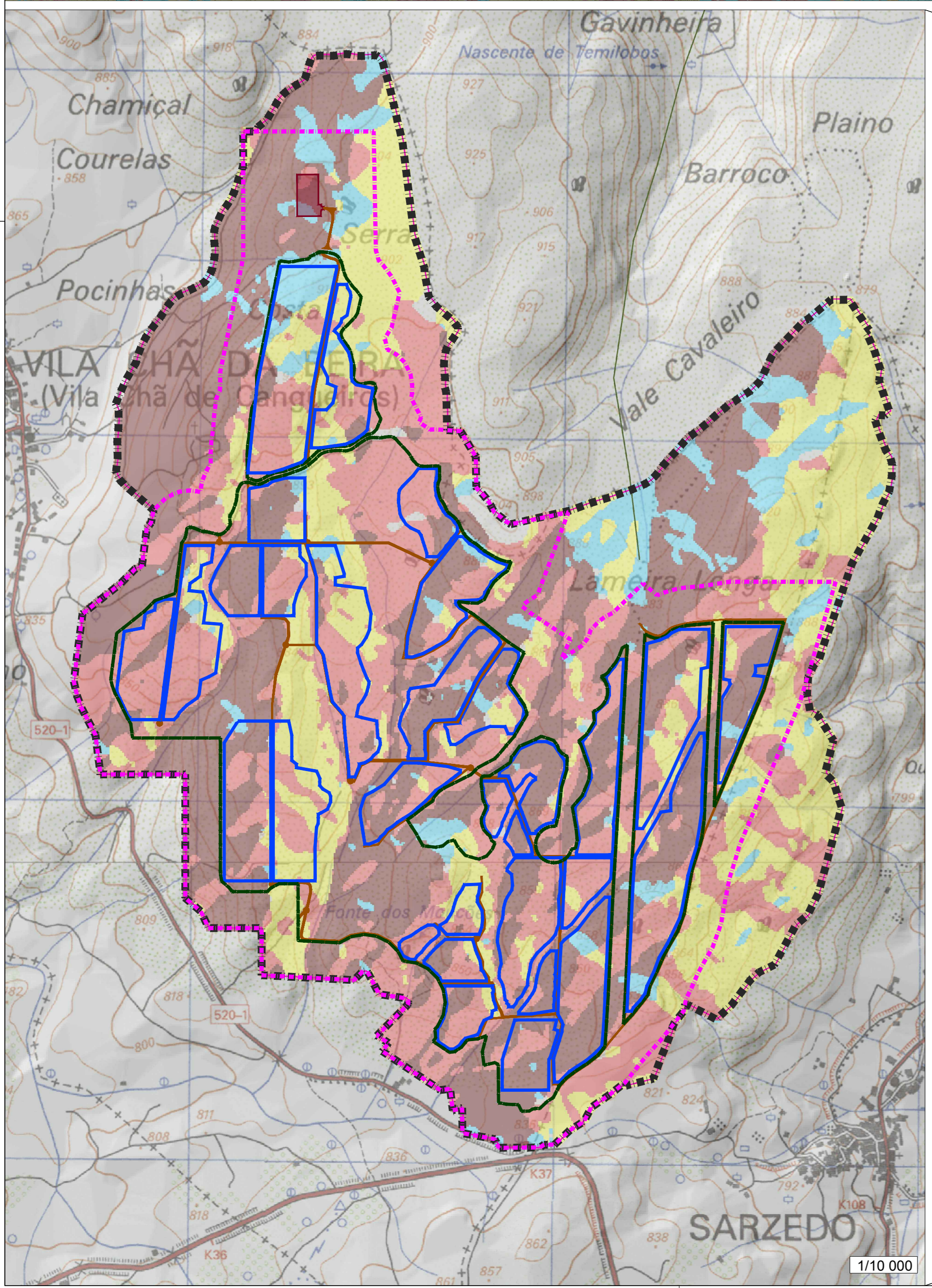


- LEGENDA**
- Central Fotovoltaica Douro Solar**
- Implantação da Central (Área Vedada)
  - Acessos a Desenvolver
  - Grupo de Módulos Solares Fotovoltaicos
  - Subestação da Central Fotovoltaica
  - Faixa de Gestão de Combustíveis
- Linha de Ligação à Rede**
- Corredores Propostos**
- Corredor 1
  - Corredor 2
  - Alternativa 1
- Linhas Propostas**
- Traçado 1
  - Traçado 2
  - Traçado 1 + Traçado 2
  - Traçado da Alternativa 1
  - Traçado da Alternativa ADV
  - Traçado da Alternativa CSD
- Subestação de Valdigem (Existente)
  - Alto Douro Vinhateiro (Existente)
  - Alto Douro Vinhateiro - Zona Especial de Proteção
- Fisiografia**
- ▲ Cumes (vértices geodésicos)
  - Linhas de água estruturantes
- Hipsometria (m)**
- Plano
  - Nascente
  - Poente
  - Norte
  - Sul
- Área de Estudo



DI	2025/0001	Revisões no âmbito do pedido de elementos adicionais	JT	REV	OP
DI	14/08/2020	Edição Inicial	JT	REV	OP
REV	DATA	DESCRIÇÃO	EXE	REV	APROV

**Blowing Glow, Lda** **arqpais**  
posiçãO e ambiente

TÍTULO:  
**CENTRAL SOLAR FOTOVOLTAICA – DOURO SOLAR**  
**E**  
**LINHA ELÉTRICA DE LIGAÇÃO À REDE**  
**ESTUDO IMPACTE AMBIENTAL**

CARTA DE EXPOSIÇÕES

ESCALA	N.º DO PROJETO	N.º DO DOCUMENTO	REV
1/10 000 e 1/25 000		DESENHO 7	01

TÓPOGRAFIA: DESENHO 7.2.01 – Carta de Exposições