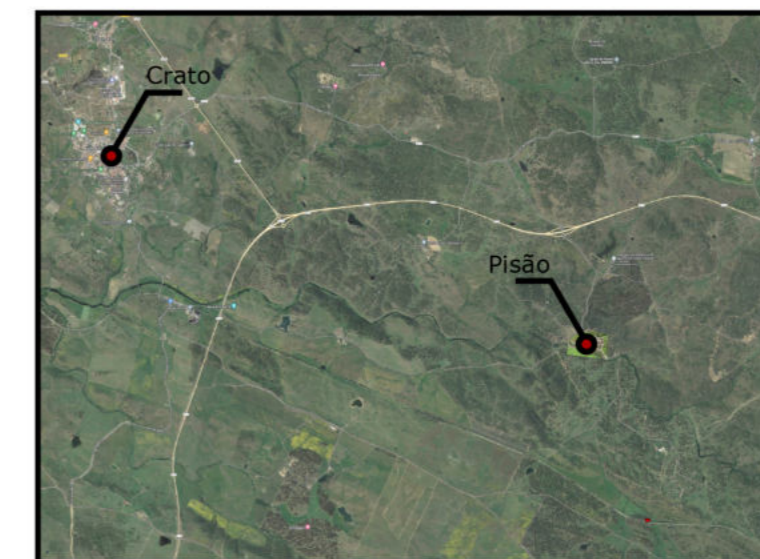
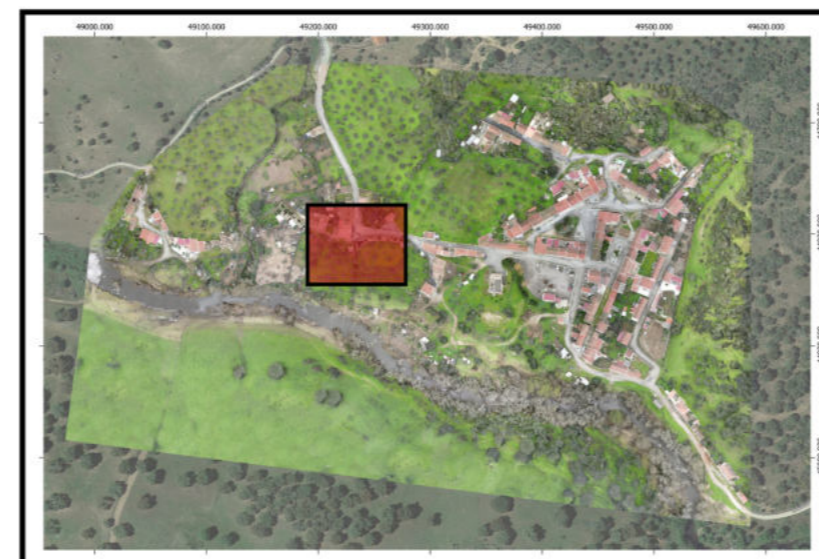
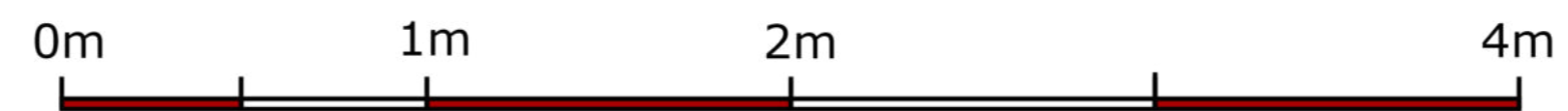




Alçado



Lateral



NEOÉPICA
arqueologia e património

Aproveitamento Hidráulico de Fins
Múltiplos do Crato
Área da Albufeira da Barragem
CRATO / RECAPE
Forno Comunitário - Aldeia do Pisão
Alçados

Ortofoto Georectificada

Esc.: 1/20 @ (A2)

PT-TM06/ETRS89

Data: Janeiro 2023

Levantamento: Luis Reis

Neopéica, Lda www.neopéica.pt