

Simbologia

- Concelhos
- Freguesias
- Corredores
- Corredor ARAC
- Corredor Final

- Rede Nacional de Transporte (RNT)
- Subestações
 - Linhas a 400kV
 - Linhas a 220kV
 - Linhas a 150kV

- Plano de Urbanização - Herdade dos Fidalgos
- Perímetros Florestais
- Escolas
- Vértices Geodésicos

- Massas_Agua_2022
- Linhas_Agua_Principais_GC

- Estacoes_RNTG
- Linhas_RNTG

- centro_fiscalizacao_remota_serrinha
- ligacoes
- servidao_radioeletrica

- Centrais_Solar_Existentes

- Ponto de Scooping

- ANAC
- 02/20
 - 08/26

- Turismo_Alojamento_Local
- Turismo_Empreendimentos_Turisticos_Existentes_Pontos
- Turismo_Empreendimentos_Turisticos_Existentes
- Turismo_Projetos_ET_Com_Parecer_Favoravel_do_TDP
- Turismo_Campos_Golfe_Existentes
- Turismo_Campos_Golfe_Previsto

- DGEG_Centrais_Hidricas
- DGEG_Centrais_Eolicas
- Centrais_Solares_DGEG_Out_2022

- DGEG_Concessao_Mineira_Exploracao_depositos_minerais
- Situação

- Concedido
- EmPublicacao
- Pedido
- DGEG_Exploracao_massas_minerais_Pedreiras

- Linhas_Comboio

- Rede_Viaria

- Auto-Estrada
- Auto-Estrada Prevista
- Estrada Local
- Estrada Municipal
- Estrada Nacional
- Itinerário Complementar
- Itinerário Principal

- Captações_de_Abastecimento_Público_ccportarias
- TURHCaptações_de_Agua_Subterrânea
- TURHCaptações_de_Agua_Superficial

- CAP_zp_alargada_ccportarias
- CAP_zp_imediata_ccportarias
- CAP_zp_intermedia_ccportarias

- D311_ZonasProtegidas_ZonasDesignadasSensíveis_arh_alentejo
- LagosD304_ZonasProtegidas_ZPAibufeiras100e500m

- Capt_Sub_Publicas
- Capt_Sub_Publicas_EmAnalise

- Charco Temporario Mediterraneo
- Ocurrencia patrimonial
- Regadio EFMA

- Perimetro de Proteção Captações Subterrâneas Publicas

- Imediata
- Imediata e intermedia
- Intermedia
- Alargada
- Perimetro em Análise
- Capt_Superficiais
- Capt_Sub_Privadas1

- Servidão_Comunicações
- Servidão_aeronautica_CT
- Servidão_aeronautica_CFMFA
- Servidão_Terrestre_CT

- Árvores Classificadas
- DGADR_Aproveitamentos_Hidroagricolas

- SIRESP - Antena e Área de proteção (100m)
- Rede de pontos de água e zonas de proteção (30m e 100m) - PDMFCI

REV	DATA	RESP	DESCRIÇÃO
REVISÃO			

CLIENTE **REN**

PROJETO **EIXO FERREIRA DO ALENTEJO - PEGÕES - RIO MAIOR, A 400KV**

FUTURE PROMAN ENGENHARIA PARA ALÉM DA TÉCNICA

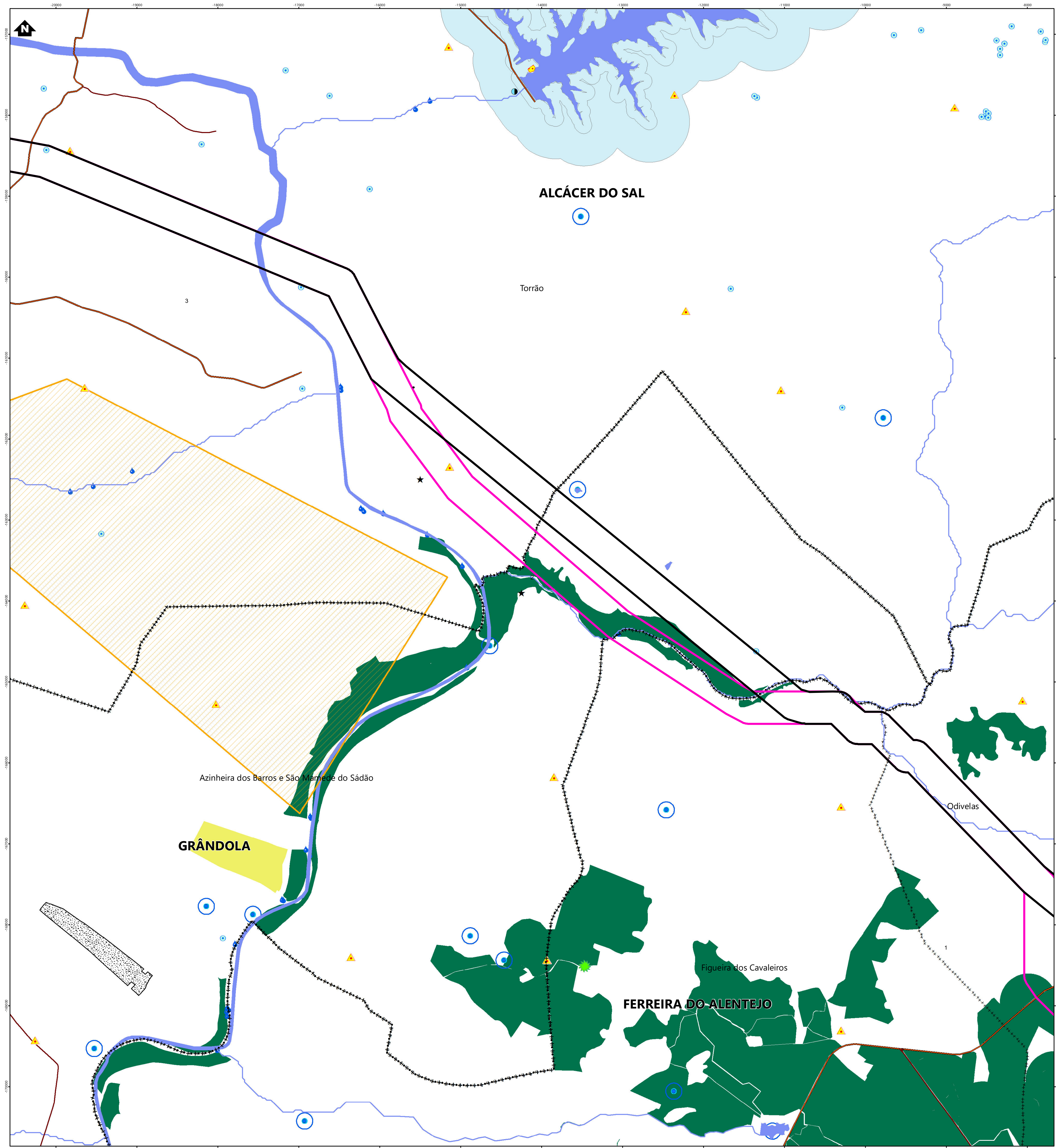
DESIGNAÇÃO **ANÁLISE DE VIABILIDADE AMBIENTAL DE CORREDORES**

ESTUDO DE CONDICIONANTES IMPEDITIVAS/FORTEMENTE CONDICIONANTES AO PROJETO

RESP	Cristina Reis	ESCALAS	DESENHO Nº	FOLHA	REVISÃO
CO-AUTOR	Hugo Faria	1:25000	A	1/13	
DATA	Fevereiro 2023	FICHEIRO	22.011-001		

ESTE DESENHO É PROPRIEDADE DA FUTURE PROMAN. NÃO PODE SER UTILIZADO, REPRODUZIDO NO TODO OU EM PARTE OU COMUNICADO A TERCEIROS SEM A SUA EXPRESSA AUTORIZAÇÃO.

Formato: A1



Simbologia

- Concelhos
- Freguesias
- Corredores
- Corredor ARAC
- Corredor Final

- Rede Nacional de Transporte (RNT)
- Subestações
 - Linhas a 400kV
 - Linhas a 220kV
 - Linhas a 150kV

- Plano de Urbanização - Herdade dos Fidalgos
- Perímetros_Florestais
- Escolas
- Vértices Geodésicos

- Massas_Agua_2022
- Linhas_Agua_Principais_GC
- Estacoes_RNTG
- Linhas_RNTG

- centro_fiscalizacao_remota_serrinha
- ligacoes
- servidao_radioelettrica

- Centrais_Solar_Existentes

- Ponto de Scooping

- ANAC
- 02/20
 - 08/26

- Turismo_Alojamento_Local
- Turismo_Empreendimentos_Turisticos_Existentes_Pontos
- Turismo_Empreendimentos_Turisticos_Existentes
- Turismo_Projetos_ET_Com_Parecer_Favoravel_do_TDP
- Turismo_Campos_Golfe_Existentes
- Turismo_Campos_Golfe_Previsto

- DGEG_Centrais_Hidricas
- DGEG_Centrais_Eolicas
- Centrais_Solares_DGEG_Out_2022

- DGEG_Concessao_Mineira_Exploracao_depositos_minerais
- Situação
- Concedido
 - EmPublicacao
 - Pedido
 - DGEG_Exploracao_mmassas_minerais_Pedreiras

- Linhas_Comboio

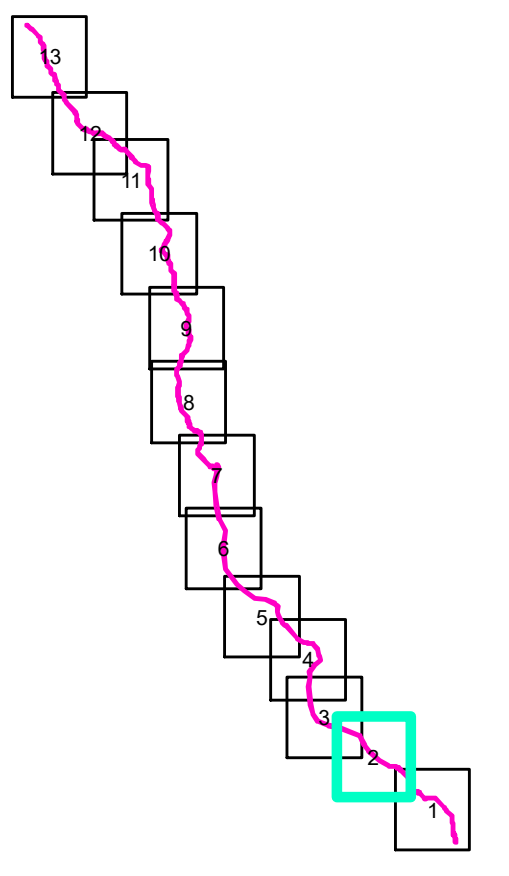
- Rede_Viaria
- Auto-Estrada
 - Auto-Estrada Prevista
 - Estrada Local
 - Estrada Municipal
 - Estrada Nacional
 - Itinerário Complementar
 - Itinerário Principal

- Captações_de_Abastecimento_Público_ccportarias
- TURHCaptações_de_Agua_Subterrânea
- TURHCaptações_de_Agua_Superficial
- CAP_zp_alargada_ccportarias
- CAP_zp_imediata_ccportarias
- CAP_zp_intermedia_ccportarias
- D311_ZonasProtegidas_ZonasDesignadasSensíveis_arh_alentejo
- LagosD304_ZonasProtegidas_ZPAIbueiras100e500m

- Capt_Sub_Publicas
- Capt_Sub_Publicas_EmAnalise
- Charco Temporario Mediterraneo
- Ocorrencia patrimonial
- Regadio EFMA

- Perimetro de Proteção Captações Subterráneas Públicas
- Imediata
 - Imediata e intermédia
 - Intermédia
 - Alargada
 - Perimetro em Análise
 - Capt_Superficiais
 - Capt_Sub_Privadas1
 - Servidão_Comunicações
 - Servidão_aeronautica_CT
 - Servidão_aeronautica_CFMFA
 - Servidão_Terrestre_CT

- Árvores Classificadas
- DGADR_Aproveitamentos_Hidroagricolas
- SIRESP - Antena e Área de proteção (100m)
- Rede de pontos de água e zonas de proteção (30m e 100m) - PDMFCI



REV	DATA	RESP	DESCRIÇÃO
REVISÃO			

CLIENTE **REN**

PROJETO **EIXO FERREIRA DO ALENTEJO - PEGÕES - RIO MAIOR, A 400KV**

FUTURE PROMAN ENGENHARIA PARA ALÉM DA TÉCNICA

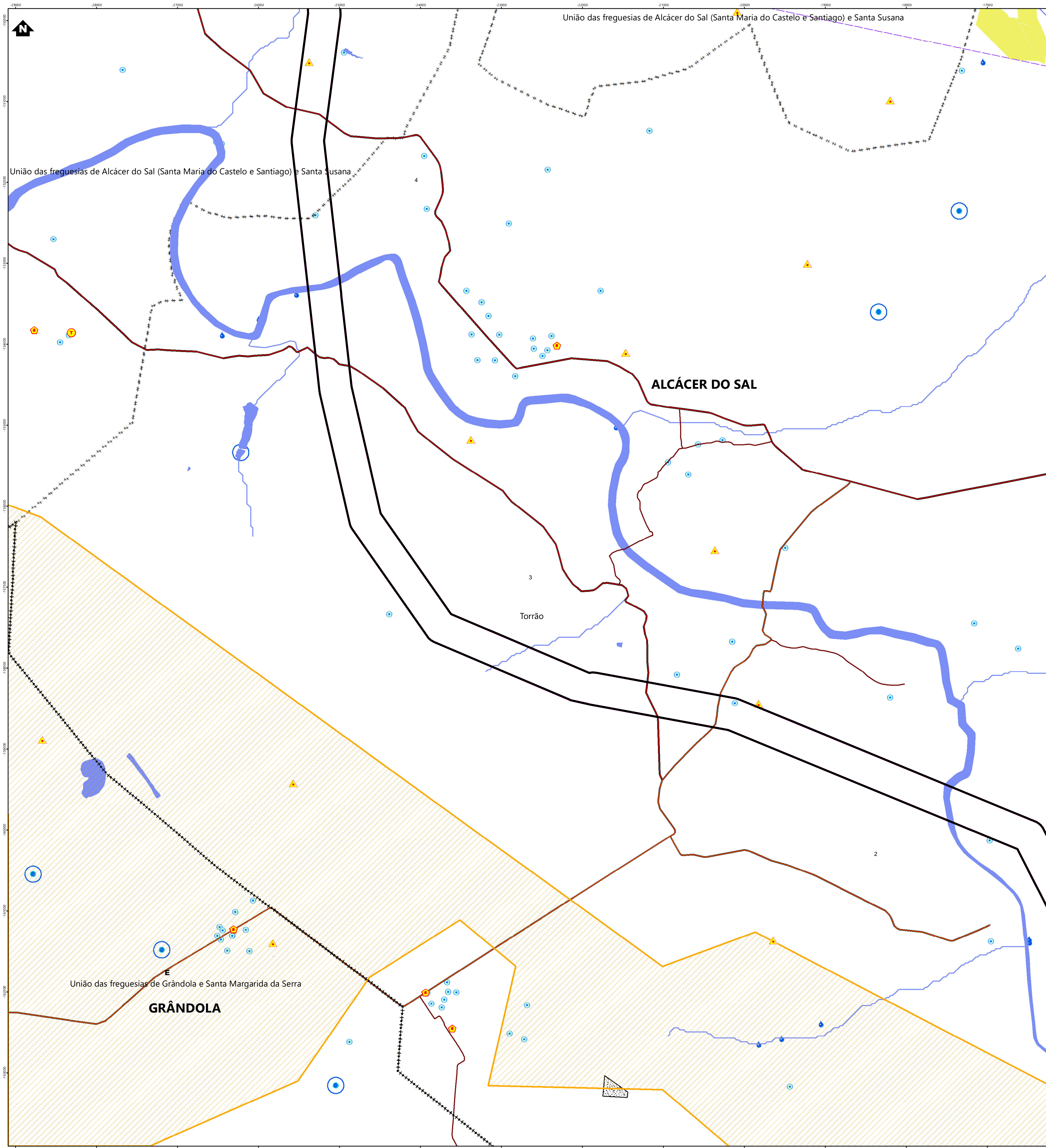
DESIGNAÇÃO **ANÁLISE DE VIABILIDADE AMBIENTAL DE CORREDORES**

ESTUDO DE CONDICIONANTES IMPEDITIVOS/FORTEMENTE CONDICIONANTES AO PROJETO

RESP	Cristina Reis	ESCALAS	DESENHO Nº	FOLHA	REVISÃO
CO-AUTOR	Hugo Faria	1:25000	A	2/13	
DATA	Fevereiro 2023	FICHEIRO	22.011-001		

ESTE DESENHO É PROPRIEDADE DA FUTURE PROMAN. NÃO PODE SER UTILIZADO, REPRODUZIDO NO TODO OU EM PARTE OU COMUNICADO A TERCEIROS SEM A SUA EXPRESSA AUTORIZAÇÃO.

Formato: A1



Simbologia

- Concelhos
- Freguesias
- Corredores
- Corredor ARAC
- Corredor Final

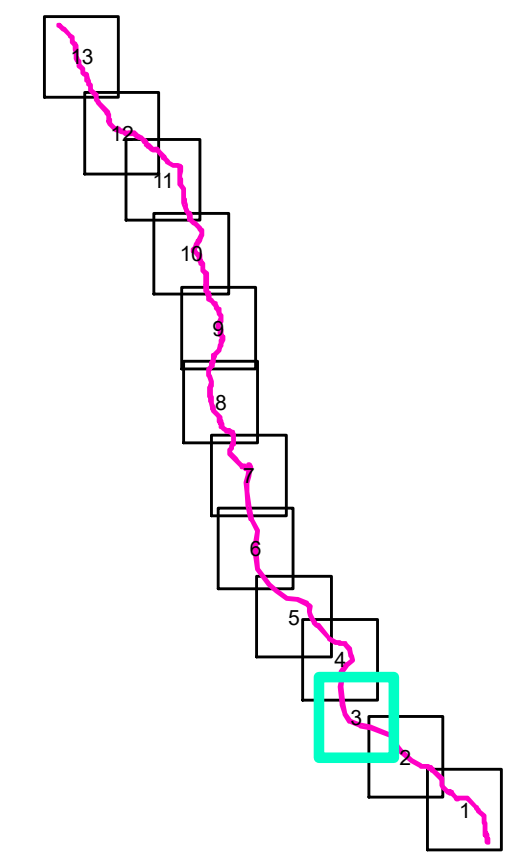
- Rede Nacional de Transporte (RNT)
- Subestações
- Linhas a 400kV
- Linhas a 220kV
- Linhas a 150kV

- Plano de Urbanização - Herdade dos Fidalgos
- Perímetros_Florestais
- Escolas
- Vértices Geodésicos

- Massas_Agua_2022
- Linhas_Agua_Principais_GC
- Estacoes_RNTG
- Linhas_RNTG
- centro_fiscalizacao_remota_serrinha
- ligacoes
- servidao_radioeletrica
- Centrais_Solar_Existentes

- Ponto de Scoping

- ANAC
- 02/20
- 08/26
- Turismo_Alojamento_Local
- Turismo_Empreendimentos_Turisticos_Existentes_Pontos
- Turismo_Empreendimentos_Turisticos_Existentes
- Turismo_Projetos_ET_Com_Parecer_Favoravel_do_TDP
- Turismo_Campos_Golfe_Existentes
- Turismo_Campos_Golfe_Previsto
- DGEG_Centrais_Hidricas
- DGEG_Centrais_Eolicas
- Centrais_Solares_DGEG_Out_2022
- DGEG_Concessao_Mineira_Exploracao_depositos_minerais
- Situação
- Concedido
- EmPublicacao
- Pedido
- DGEG_Exploracao_mmassas_minerais_Pedreiras
- Linhas_Comboio
- Rede_Viaria
- Auto-Estrada
- Auto-Estrada Prevista
- Estrada Local
- Estrada Municipal
- Estrada Nacional
- Itinerário Complementar
- Itinerário Principal
- Captações_de_Abastecimento_Público_ccportarias
- TURHCaptações_de_Agua_Subterrânea
- TURHCaptações_de_Agua_Superficial
- CAP_zp_alargada_ccportarias
- CAP_zp_imediata_ccportarias
- CAP_zp_intermédia_ccportarias
- D311_ZonasProtegidas_ZonasDesignadasSensíveis_arh_alentejo
- LagosD304_ZonasProtegidas_ZPAibufeiras100e500m



- Capt_Sub_Publicas
- Capt_Sub_Publicas_EmAnalise
- Charco Temporario Mediterraneo
- Ocorrencia patrimonial
- Regadio EFMA
- Perimetro de Proteção Captações Subterrâneas Publicas
- Imediata
- Imediata e intermédia
- Intermédia
- Alargada
- Perimetro em Análise
- Capt_Superficiais
- Capt_Sub_Privadas1
- Servidão_Comunicações
- Servidão_aeronautica_CT
- Servidão_aeronautica_CFMFA
- Servidão_Terrestre_CT
- Árvores Classificadas
- DGADR_Aproveitamentos_Hidroagricolas
- SIRESP - Antena e Área de proteção (100m)
- Rede de pontos de água e zonas de proteção (30m e 100m) - PDMFCI

REV	DATA	RESP	DESCRIÇÃO
REVISÃO			

CLIENTE **REN**

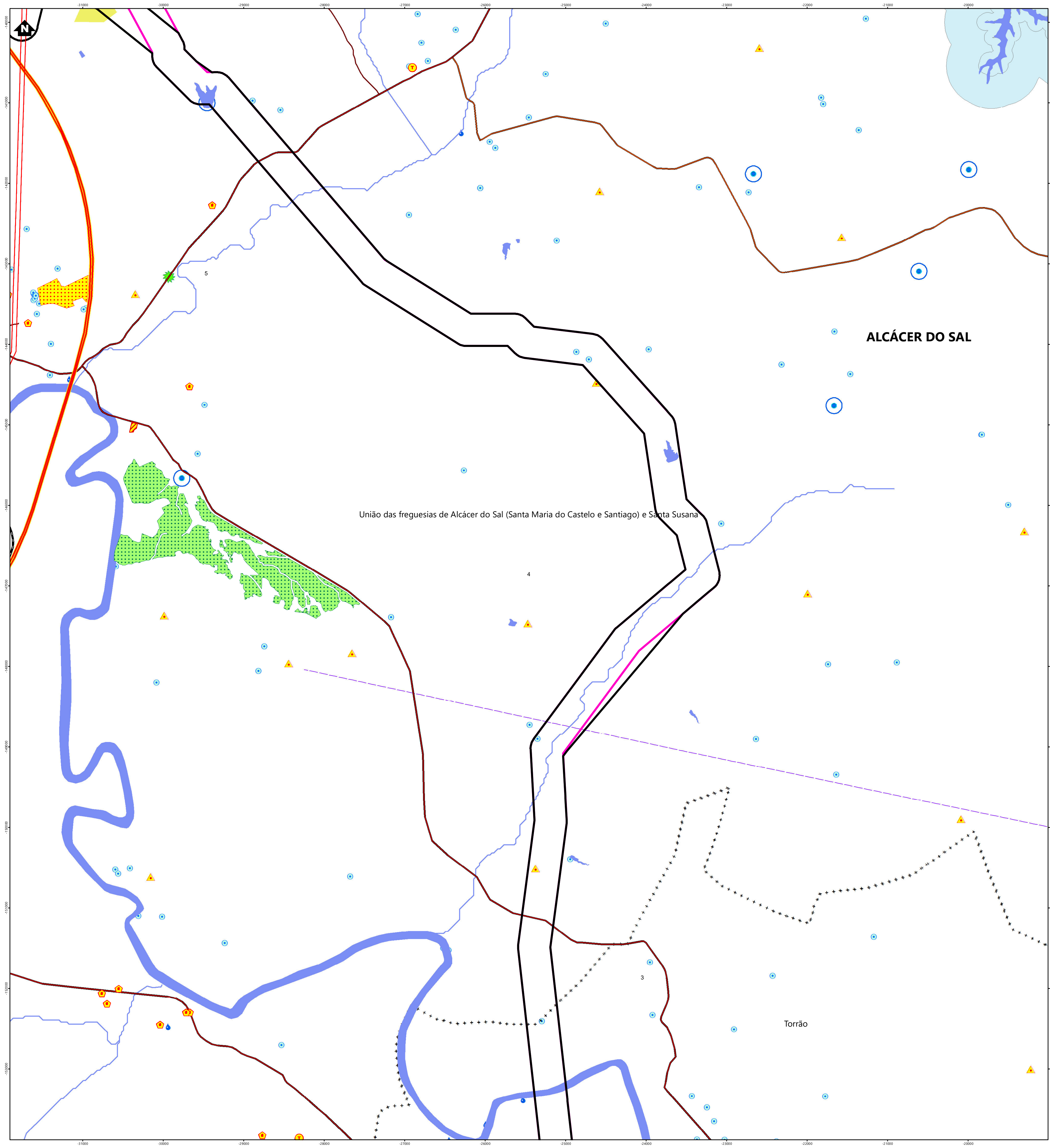
PROJETO **EIXO FERREIRA DO ALENTEJO - PEGÕES - RIO MAIOR, A 400KV**

FUTURE PROMAN ENGENHARIA PARA ALÉM DA TÉCNICA

DESIGNAÇÃO **ANÁLISE DE VIABILIDADE AMBIENTAL DE CORREDORES**
ESTUDO DE CONDICIONANTES IMPEDITIVAS/FORTEMENTE CONDICIONANTES AO PROJETO

RESP	Cristina Reis	ESCALAS	DESENHO Nº	FOLHA	REVISÃO
CO-AUTOR	Hugo Faria	1:25000	A	3/13	
DATA	Fevereiro 2023	FICHEIRO	22.011-001		

ESTE DESENHO É PROPRIEDADE DA FUTURE PROMAN. NÃO PODE SER UTILIZADO, REPRODUZIDO NI TODO OU EM PARTE OU COMUNICADO A TERCEIROS SEM A SUA EXPRESSA AUTORIZAÇÃO.



Simbologia

- Concelhos
- Freguesias
- Corredores
- Corredor ARAC
- Corredor Final

- Rede Nacional de Transporte (RNT)
- Subestações
 - Linhas a 400kV
 - Linhas a 220kV
 - Linhas a 150kV

- Plano de Urbanização - Herdade dos Fidalgos
- Perímetros_Florestais
- Escolas
- Vértices Geodésicos
- Massas_Agua_2022
- Linhas_Agua_Principais_GC
- Estacoes_RNTG
- Linhas_RNTG

- centro_fiscalizacao_remota_serrinha
- ligacoes
- servidao_radioelettrica
- Centrais_Solar_Existentes

- Ponto de Scooping

- ANAC
- 02/20
 - 08/26

- Turismo_Alojamento_Local
- Turismo_Empreendimentos_Turisticos_Existentes_Pontos
- Turismo_Empreendimentos_Turisticos_Existentes
- Turismo_Projetos_ET_Com_Parecer_Favoravel_do_TDP
- Turismo_Campos_Golfe_Existentes
- Turismo_Campos_Golfe_Previsto

- DGEG_Centrais_Hidricas
- DGEG_Centrais_Eolicas
- Centrais_Solares_DGEG_Out_2022

- DGEG_Concessao_Mineira_Exploracao_depositos_minerais
- Situação
- Concedido
 - EmPublicacao
 - Pedido
 - DGEG_Exploracao_massas_minerais_Pedreiras

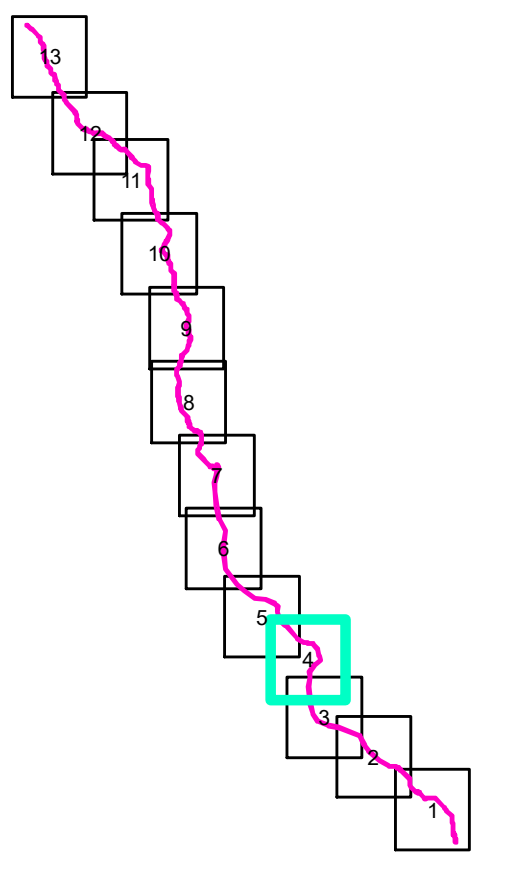
- Linhas_Comboio
- Rede_Viaria
- Auto-Estrada
- Auto-Estrada Prevista
- Estrada Local
- Estrada Municipal
- Estrada Nacional
- Itinerário Complementar
- Itinerário Principal

- Captações_de_Abastecimento_Público_ccportarias
- TURHCaptações_de_Agua_Subterrânea
- TURHCaptações_de_Agua_Superficial
- CAP_zp_alargada_ccportarias
- CAP_zp_imediata_ccportarias
- CAP_zp_intermedia_ccportarias
- D311_ZonasProtegidas_ZonasDesignadasSensíveis_arh_alentejo
- LagosD304_ZonasProtegidas_ZPAIbueiras100e500m

- Capt_Subt_Publicas
- Capt_Subt_Publicas_EmAnalise
- Charco Temporario Mediterraneo
- Ocorrencia patrimonial
- Regadio EFMA

- Perimetro de Proteção Captações Subterrâneas Publicas
- Imediata
 - Imediata e intermédia
 - Intermédia
 - Alargada
 - Perimetro em Análise
 - Capt_Superficiais
 - Capt_Subt_Privadas1
 - Servidão_Comunicações
 - Servidão_aeronautica_CT
 - Servidão_aeronautica_CFMFA
 - Servidão_Terrestre_CT

- Árvores Classificadas
- DGADR_Aproveitamentos_Hidroagricolas
- SIRESP - Antena e Área de proteção (100m)
- Rede de pontos de água e zonas de proteção (30m e 100m) - PDMFCI



REV	DATA	RESP	DESCRIÇÃO
REVISÃO			

CLIENTE **REN**

PROJETO **EIXO FERREIRA DO ALENTEJO - PEGÕES - RIO MAIOR, A 400kV**

FUTURE PROMAN ENGENHARIA PARA ALÉM DA TÉCNICA

DESIGNAÇÃO **ANÁLISE DE VIABILIDADE AMBIENTAL DE CORREDORES**

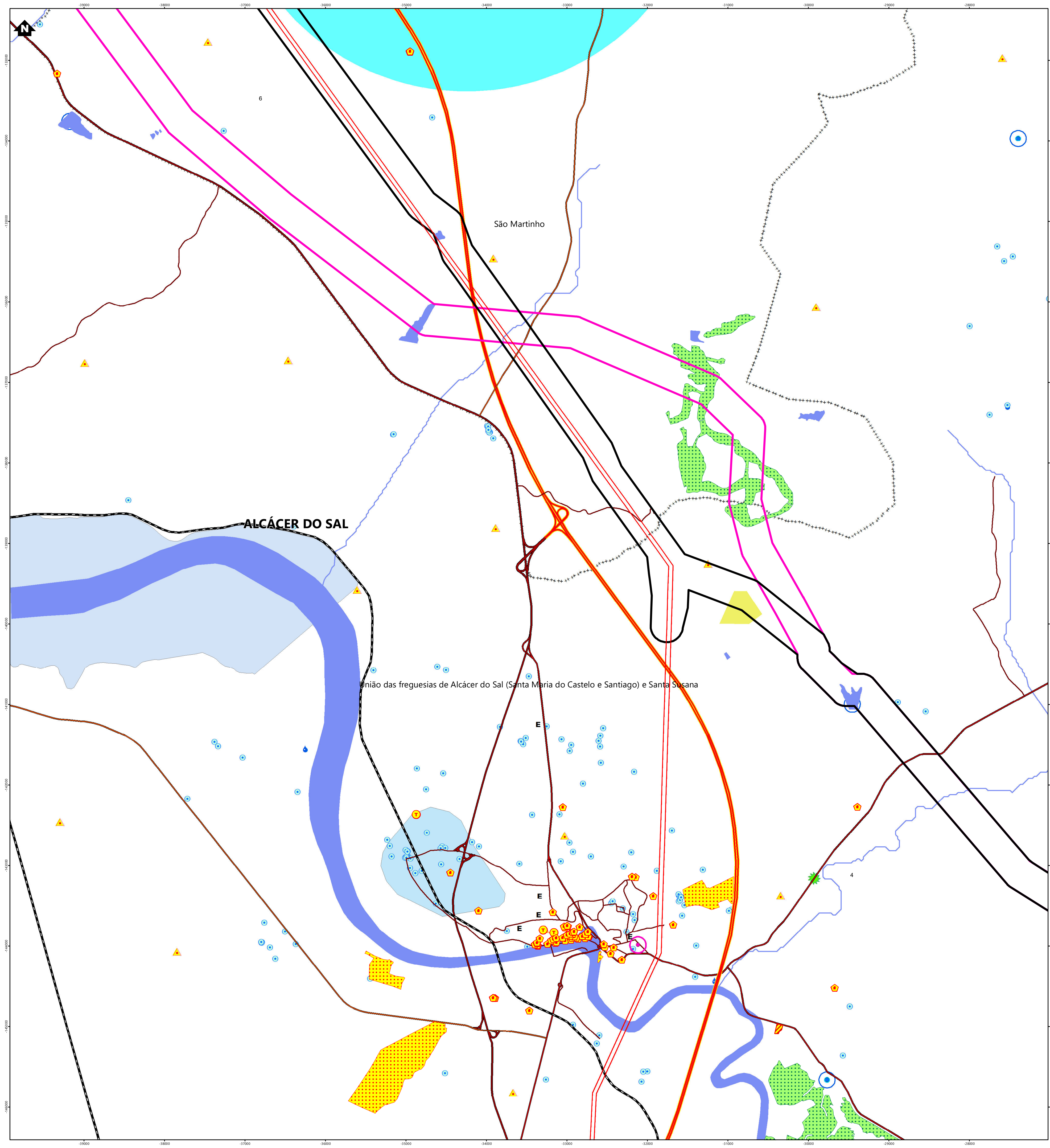
ESTUDO DE CONDICIONANTES IMPEDITIVAS/FORTEMENTE CONDICIONANTES AO PROJETO

RESP	Cristina Reis	ESCALAS	DESENHO Nº	FOLHA	REVISÃO
CO-AUTOR	Hugo Faria	1:25000	A	4/13	
DATA	Fevereiro 2023	FICHEIRO	22.011-001		

ESTE DESENHO É PROPRIEDADE DA FUTURE PROMAN. NÃO PODE SER UTILIZADO, REPRODUZIDO NO TODO OU EM PARTE OU COMUNICADO A TERCEIROS SEM A SUA EXPRESSA AUTORIZAÇÃO.

Formato: A1

ESTE DESENHO É PROPRIEDADE DA FUTURE PROMAN. NÃO PODE SER UTILIZADO, REPRODUZIDO NO TODO OU EM PARTE OU COMUNICADO A TERCEIROS SEM A SUA EXPRESSA AUTORIZAÇÃO.



Simbologia

- Concelhos
- Freguesias
- Corredores
- Corredor ARAC
- Corredor Final

- Rede Nacional de Transporte (RNT)
- Subestações
 - Linhas a 400kV
 - Linhas a 220kV
 - Linhas a 150kV

- Plano de Urbanização - Herdade dos Fidalgos
- Perímetros_Florestais
- Escolas
- Vértices Geodésicos

- Massas_Agua_2022
- Linhas_Agua_Principais_GC
- Estacoes_RNTG
- Linhas_RNTG

- centro_fiscalizacao_remota_serrinha
- ligacoes
- servidao_radioeletrica
- Centrais_Solar_Existentes

- Ponto de Scooping

- ANAC
- 02/20
 - 08/26

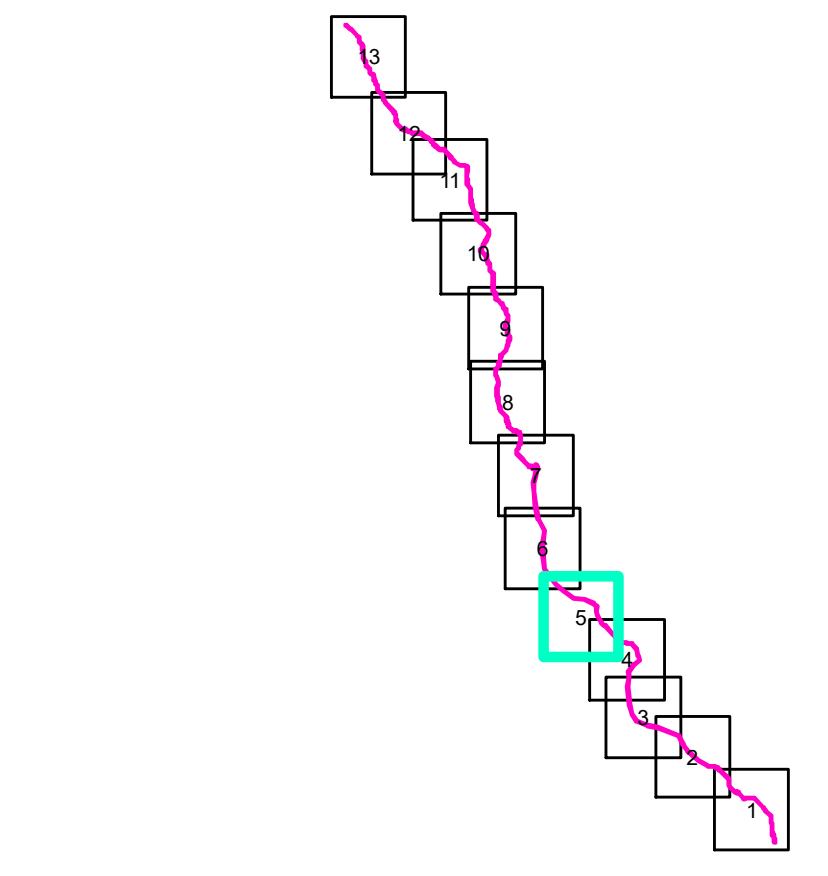
- Turismo_Alojamento_Local
- Turismo_Empreendimentos_Turisticos_Existentes_Pontos
- Turismo_Empreendimentos_Turisticos_Existentes
- Turismo_Projetos_ET_Com_Parecer_Favoravel_do_TDP
- Turismo_Campos_Golfe_Existentes
- Turismo_Campos_Golfe_Previsto

- DGEG_Centrais_Hidricas
- DGEG_Centrais_Eolicas
- Centrais_Solares_DGEG_Out_2022

- DGEG_Concessao_Mineira_Exploracao_depositos_minerais
- Situação
- Concedido
 - EmPublicacao
 - Pedido
 - DGEG_Exploracao_massas_minerais_Pedreiras

- Linhas_Comboio
- Rede_Viaria
- Auto-Estrada
 - Auto-Estrada Prevista
 - Estrada Local
 - Estrada Municipal
 - Estrada Nacional
 - Itinerário Complementar
 - Itinerário Principal

- Captações_de_Abastecimento_Público_ccportarias
- TURHCaptações_de_Água_Subterrânea
- TURHCaptações_de_Água_Superficial
- CAP_zp_alargada_ccportarias
- CAP_zp_imediata_ccportarias
- CAP_zp_intermedia_ccportarias
- D311_ZonasProtegidas_ZonasDesignadasSensíveis_arh_alentejo
- LagosD304_ZonasProtegidas_ZPAIbueiras100e500m



- Capt_Sub_Publicas
- Capt_Sub_Publicas_EmAnalise
- Charco Temporario Mediterraneo
- Ocorrencia patrimonial
- Regadio EFMA
- Perimetro de Proteção Captações Subterrâneas Publicas
- Imediata
- Imediata e intermédia
- Intermédia
- Alargada
- Perimetro em Análise
- Capt_Superficiais
- Capt_Sub_Privadas1
- Servidão_Comunicações
- Servidão_aeronautica_CT
- Servidão_aeronautica_CFMFA
- Servidão_Terrestre_CT
- Árvores Classificadas
- DGADR_Aproveitamentos_Hidroagricolas
- SIRESP - Antena e Área de proteção (100m)
- Rede de pontos de água e zonas de proteção (30m e 100m) - PDMFCI

REV	DATA	RESP	DESCRIÇÃO
REVISÃO			

CLIENTE **REN**

PROJETO **EIXO FERREIRA DO ALENTEJO - PEGÕES - RIO MAIOR, A 400KV**

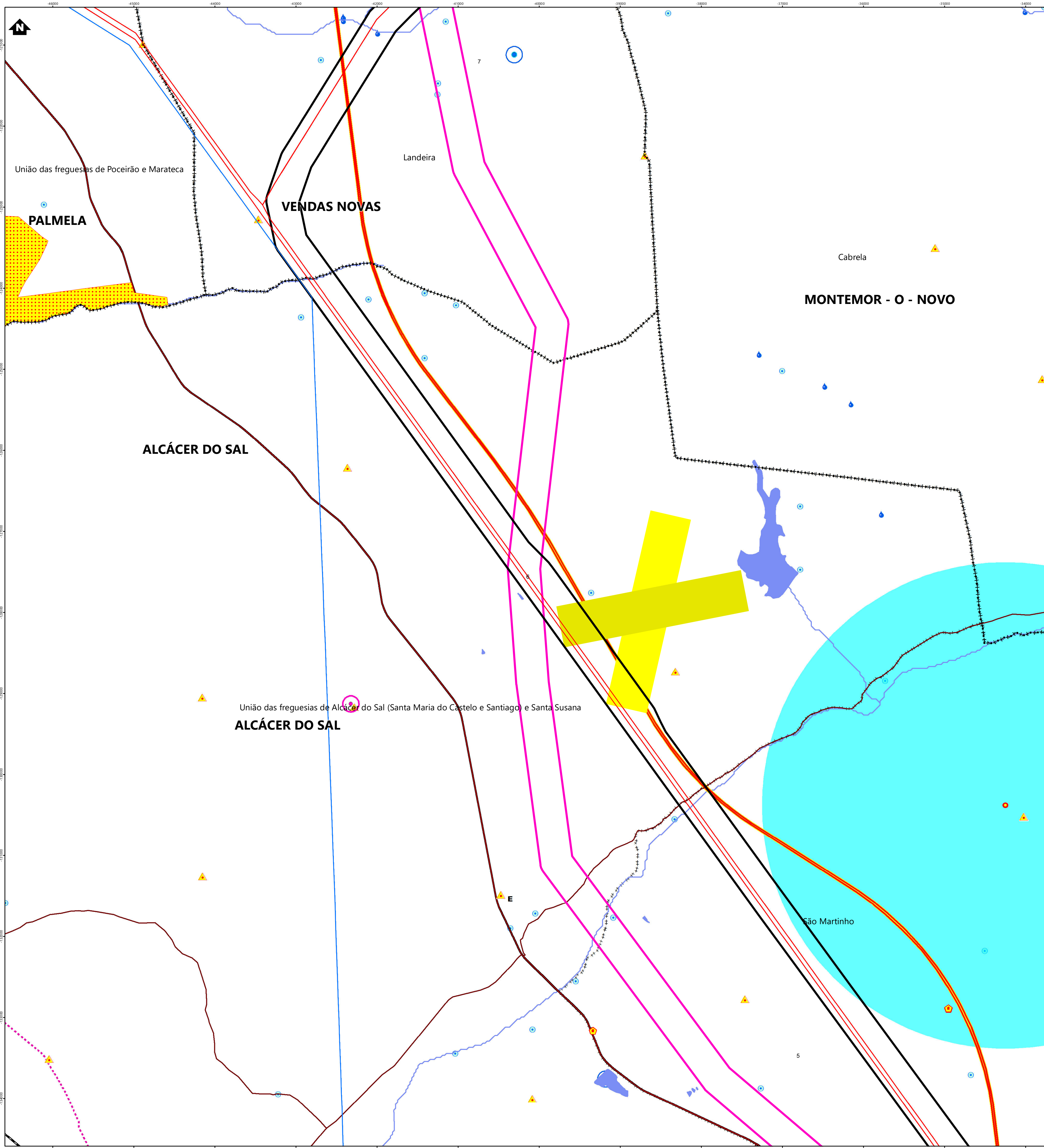
FUTURE PROMAN ENGENHARIA PARA ALÉM DA TÉCNICA

DESIGNAÇÃO **ANÁLISE DE VIABILIDADE AMBIENTAL DE CORREDORES**

ESTUDO DE CONDICIONANTES IMPEDITIVAS/FORTEMENTE CONDICIONANTES AO PROJETO

RESP	Cristina Reis	ESCALAS	DESENHO Nº	FOLHA	REVISÃO
CO-AUTOR	Hugo Faria	1:25000	A	5/13	
DATA	Fevereiro 2023	FICHEIRO	22.011-001		

Sistema de Coordenadas: ETRS 1989 PortugalTM06
Divisão Administrativa: DG Território - CADP/0322



Simbologia

- Concelhos
- Freguesias
- Corredores
- Corredor ARAC
- Corredor Final

- Rede Nacional de Transporte (RNT)
- Subestações
- Linhas a 400kV
- Linhas a 220kV
- Linhas a 150kV

- Plano de Urbanização - Herdade dos Fidalgos
- Perímetros_Florestais
- Escolas
- Vértices Geodésicos

- Massas_Agua_2022
- Linhas_Agua_Principais_GC
- Estacoes_RNTG
- Linhas_RNTG

- centro_fiscalizacao_remota_serrinha
- ligacoes
- servidao_radioelettrica
- Centrais_Solar_Existentes

- Ponto de Scooping

- ANAC
- 02/20
- 08/26

- Turismo_Alojamento_Local
- Turismo_Empreendimentos_Turisticos_Existentes_Pontos
- Turismo_Empreendimentos_Turisticos_Existentes
- Turismo_Projetos_ET_Com_Parecer_Favoravel_do_TDP
- Turismo_Campos_Golfe_Existentes
- Turismo_Campos_Golfe_Previsto

- DGEG_Centrais_Hidricas
- DGEG_Centrais_Eolicas
- Centrais_Solares_DGEG_Out_2022

- DGEG_Concessao_Mineira_Exploracao_depositos_minerais
- Situação
- Concedido
- EmPublicacao
- Pedido
- DGEG_Exploracao_massas_minerais_Pedreiras

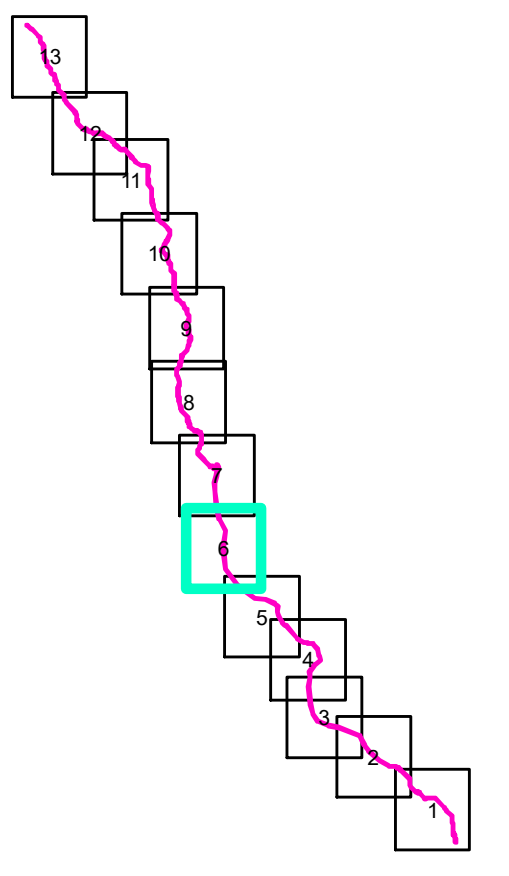
- Linhas_Comboio
- Rede_Viaria
- Auto-Estrada
- Auto-Estrada Prevista
- Estrada Local
- Estrada Municipal
- Estrada Nacional
- Itinerário Complementar
- Itinerário Principal

- Captações_de_Abastecimento_Público_ccportarias
- TURHCaptações_de_Agua_Subterrânea
- TURHCaptações_de_Agua_Superficial
- CAP_zp_alargada_ccportarias
- CAP_zp_imediata_ccportarias
- CAP_zp_intermedia_ccportarias
- D311_ZonasProtegidas_ZonasDesignadasSensíveis_arh_alentejo
- LagosD304_ZonasProtegidas_ZPAlbufeiras100e500m

- Capt_Sub_Publicas
- Capt_Sub_Publicas_EmAnalise
- Charco Temporario Mediterraneo
- Ocorrencia patrimonial
- Regadio EFMA

- Perimetro de Proteção Captações Subterráneas Publicas
- Imediata e intermédia
- Intermédia
- Alargada
- Perimetro em Análise
- Capt_Superficiais
- Capt_Sub_Privadas1
- Servidão_Comunicações
- Servidão_aeronautica_CT
- Servidão_aeronautica_CFMFA
- Servidão_Terrestre_CT

- Árvores Classificadas
- DGADR_Aproveitamentos_Hidroagricolas
- SIRESP - Antena e Área de proteção (100m)
- Rede de pontos de água e zonas de proteção (30m e 100m) - PDMFCI



ESTE DESENHO É PROPRIEDADE DA FUTURE PROMAN. NÃO PODE SER UTILIZADO, REPRODUZIDO NO TODO OU EM PARTE OU COMUNICADO A TERCEIROS SEM A SUA EXPRESSA AUTORIZAÇÃO.

REV	DATA	RESP	DESCRIÇÃO
REVISÃO			

CLIENTE **REN**

PROJETO **EIXO FERREIRA DO ALENTEJO - PEGÕES - RIO MAIOR, A 400KV**

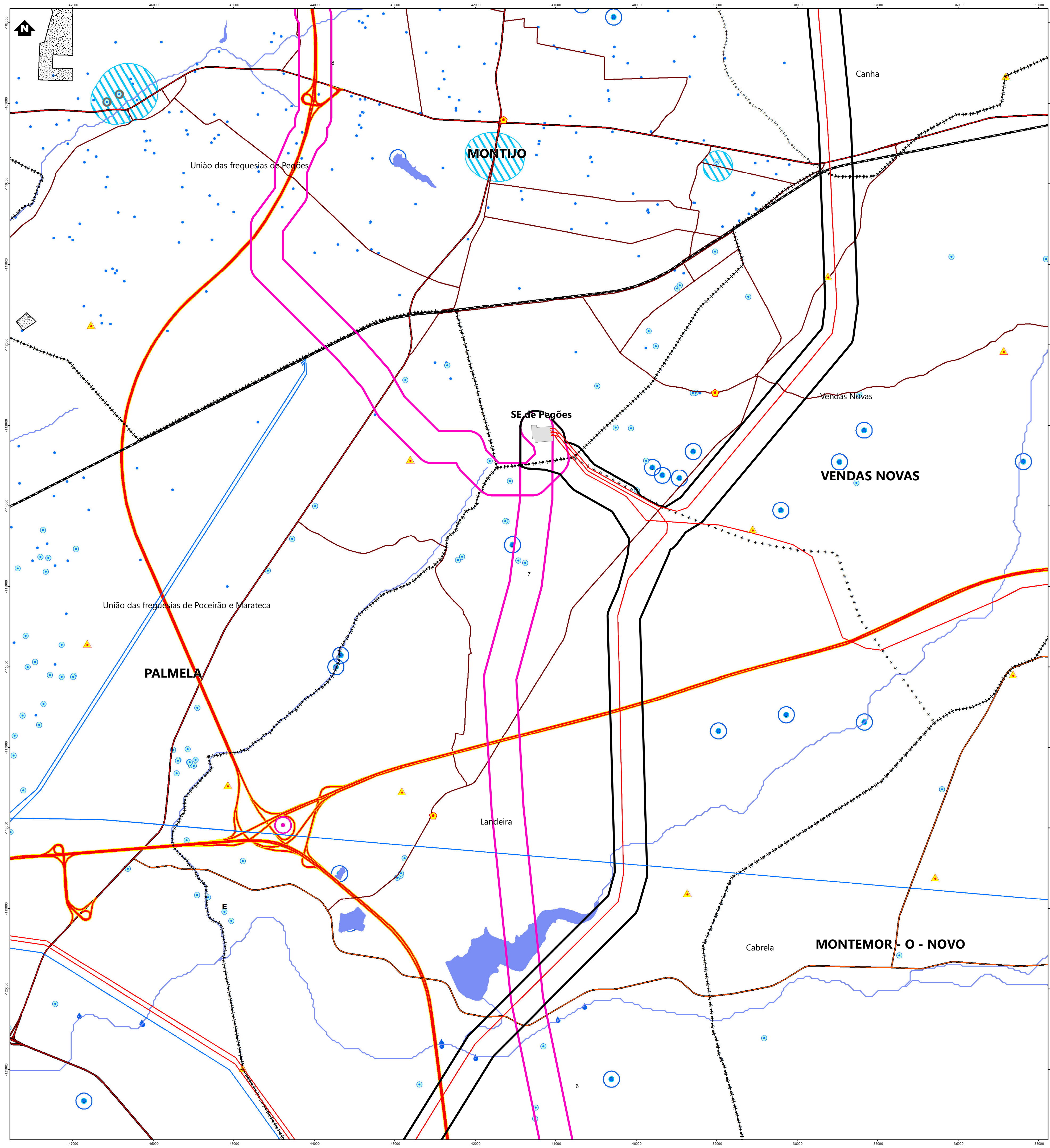
FUTURE PROMAN ENGENHARIA PARA ALÉM DA TÉCNICA

DESIGNAÇÃO **ANÁLISE DE VIABILIDADE AMBIENTAL DE CORREDORES**

ESTUDO DE CONDICIONANTES IMPEDITIVAS/FORTEMENTE CONDICIONANTES AO PROJETO

RESP	Cristina Reis	ESCALAS	DESENHO Nº	FOLHA	REVISÃO
CO-AUTOR	Hugo Faria	1:25000	A	6/13	
DATA	Fevereiro 2023	FICHEIRO	22.011-001		

Sistema de Coordenadas: ETRS 1989 PortugalTM06
Dados Administrativos: ODMat06 - CAD01032



Simbologia

- Concelhos
- Freguesias
- Corredores
- Corredor ARAC
- Corredor Final

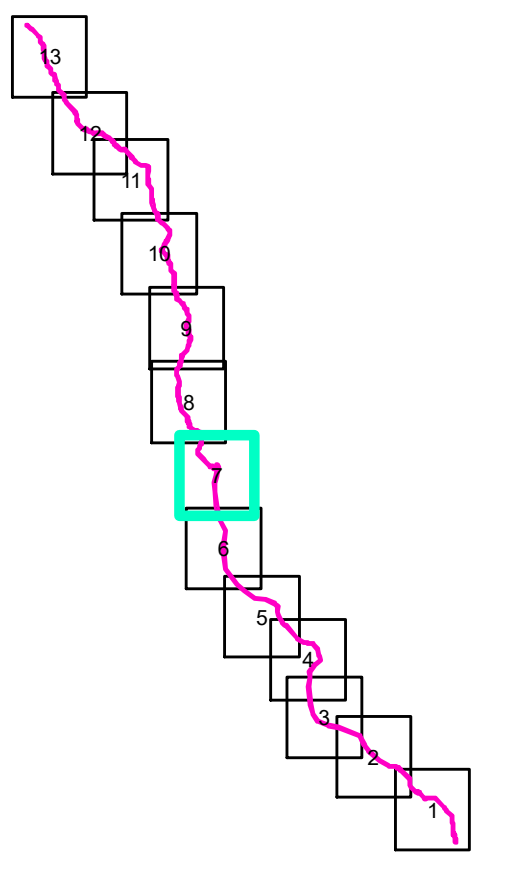
- Rede Nacional de Transporte (RNT)
- Subestações
- Linhas a 400kV
- Linhas a 220kV
- Linhas a 150kV

- Plano de Urbanização - Herdade dos Fidalgos
- Perímetros_Florestais
- Escolas
- Vértices Geodésicos

- Massas_Agua_2022
- Linhas_Agua_Principais_GC
- Estacoes_RNTG
- Linhas_RNTG
- centro_fiscalizacao_remota_serrinha
- ligacoes
- servidao_radioelettrica
- Centrais_Solar_Existentes

- Ponto de Scooping

- ANAC
- 02/20
- 08/26
- Turismo_Alojamento_Local
- Turismo_Empreendimentos_Turisticos_Existentes_Pontos
- Turismo_Empreendimentos_Turisticos_Existentes
- Turismo_Projetos_ET_Com_Parecer_Favoravel_do_TDP
- Turismo_Campos_Golfe_Existentes
- Turismo_Campos_Golfe_Previsto
- DGEG_Centrais_Hidricas
- DGEG_Centrais_Eolicas
- Centrais_Solares_DGEG_Out_2022
- DGEG_Concessao_Mineira_Exploracao_depositos_minerais
- Situação
- Concedido
- EmPublicacao
- Pedido
- DGEG_Exploracao_mmassas_minerais_Pedreiras
- Linhas_Comboio
- Rede_Viaria
- Auto-Estrada
- Auto-Estrada Prevista
- Estrada Local
- Estrada Municipal
- Estrada Nacional
- Itinerário Complementar
- Itinerário Principal
- Captações_de_Abastecimento_Público_ccportarias
- TURHCaptações_de_Agua_Subterrânea
- TURHCaptações_de_Agua_Superficial
- CAP_zp_alargada_ccportarias
- CAP_zp_imediata_ccportarias
- CAP_zp_intermedia_ccportarias
- D311_ZonasProtegidas_ZonasDesignadasSensíveis_arh_alentejo
- LagosD304_ZonasProtegidas_ZPAibufeiras100e500m



- Cap_t_Sub_Publicas
- Cap_t_Sub_Publicas_EmAnalise
- Charco Temporario Mediterraneo
- Ocorrencia patrimonial
- Regadio EFMA

- Perimetro de Proteção Captações Subterráneas Publicas
- Imediata
- Imediata e intermedia
- Intermedia
- Alargada
- Perimetro em Analise
- Cap_t_Superficiais
- Cap_t_Sub_Privadas1
- Servidao_Comunicações
- Servidao_aeronautica_CT
- Servidao_aeronautica_CFMFA
- Servidao_Terrestre_CT
- Árvores Classificadas
- DGADR_Aproveitamentos_Hidroagricolas
- SIRESP - Antena e Área de proteção (100m)
- Rede de pontos de água e zonas de proteção (30m e 100m) - PDMFCI

REV	DATA	RESP	DESCRIÇÃO
REVISÃO			

CLIENTE **REN**

PROJETO **EIXO FERREIRA DO ALENTEJO - PEGÕES - RIO MAIOR, A 400KV**

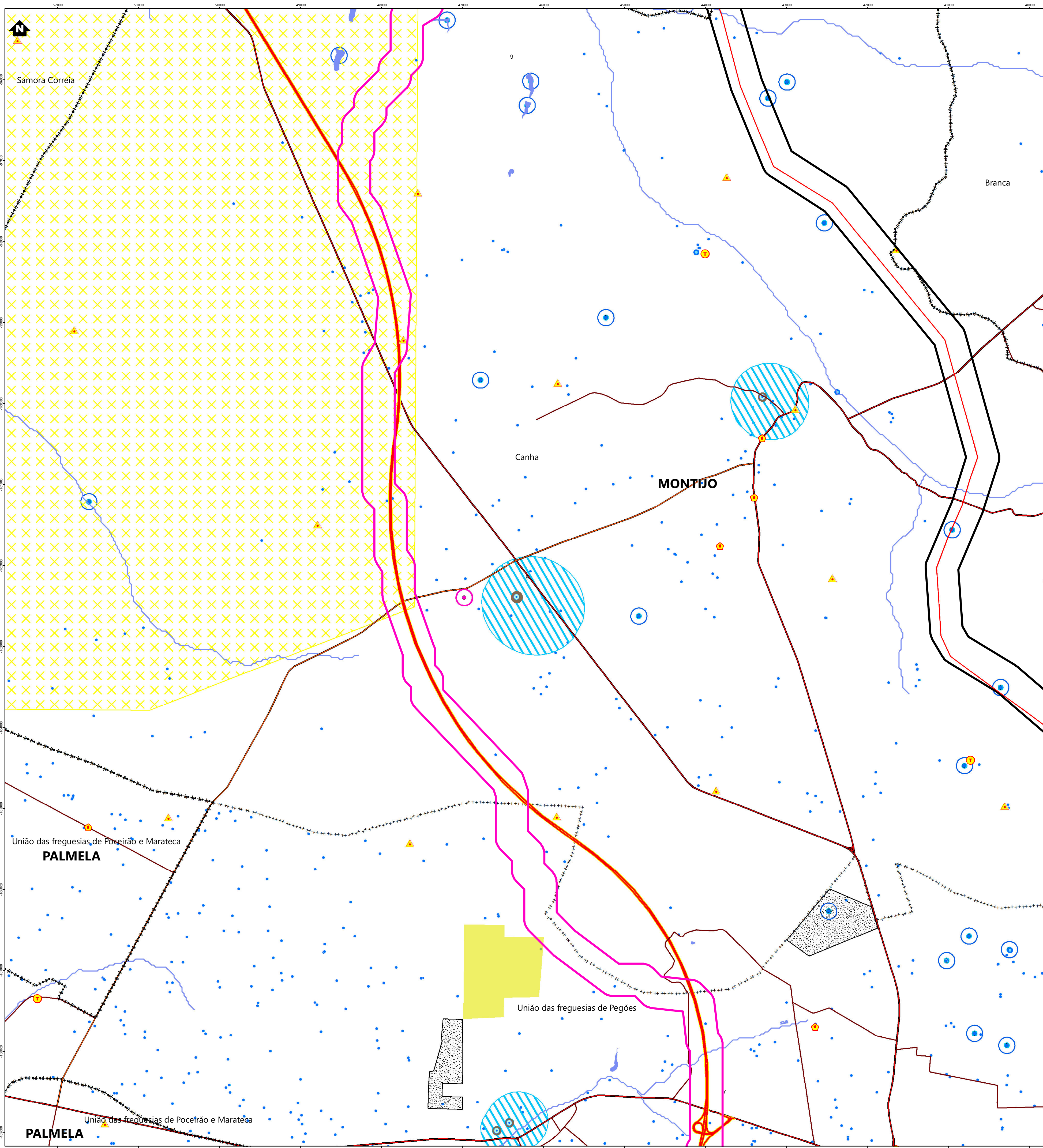
FUTURE
 PROMAN ENGENHARIA PARA ALÉM DA TÉCNICA

DESIGNAÇÃO **ANÁLISE DE VIABILIDADE AMBIENTAL DE CORREDORES**
 ESTUDO DE CONDICIONANTES IMPEDITIVAS/FORTEMENTE CONDICIONANTES AO PROJETO

RESP	Cristina Reis	ESCALAS	DESENHO Nº	FOLHA	REVISÃO
CO-AUTOR	Hugo Faria	1:25000	A	7/13	
DATA	Fevereiro 2023	FICHEIRO	22.011-001		

ESTE DESENHO É PROPRIEDADE DA FUTURE PROMAN. NÃO PODE SER UTILIZADO, REPRODUZIDO NO TODO OU EM PARTE OU COMUNICADO A TERCEIROS SEM A SUA EMPRESA AUTORIZAÇÃO.

Formato: A1



Simbologia

- Concelhos
- Freguesias
- Corredores
- Corredor ARAC
- Corredor Final

- Rede Nacional de Transporte (RNT)
- Subestações
- Linhas a 400kV
- Linhas a 220kV
- Linhas a 150kV

- Plano de Urbanização - Herdade dos Fidalgos
- Perímetros_Florestais
- Escolas
- Vértices Geodésicos

- Massas_Agua_2022
- Linhas_Agua_Principais_GC

- Estacoes_RNTG
- Linhas_RNTG

- centro_fiscalizacao_remota_serrinha
- ligacoes
- servidao_radioelettrica

- Centrais_Solar_Existentes

- Ponto de Scooping

- ANAC
- 02/20
- 08/26

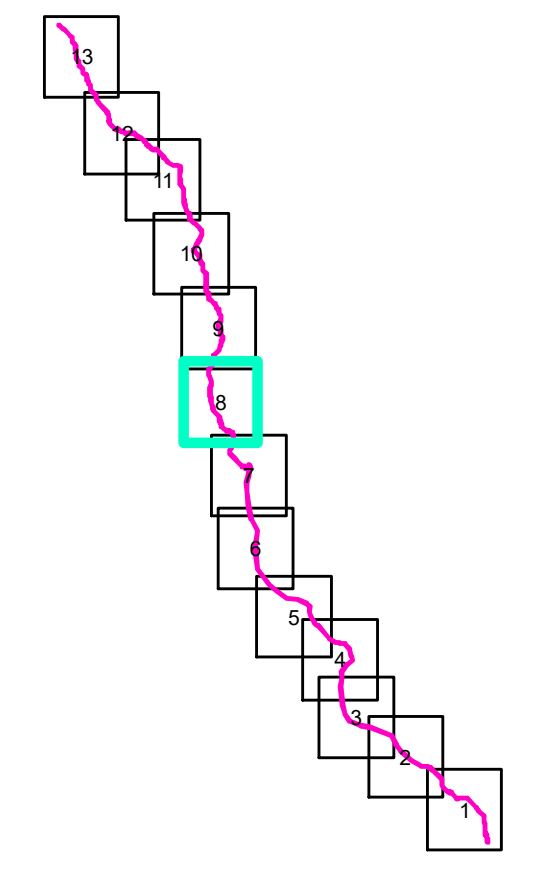
- Turismo_Alojamento_Local
- Turismo_Empreendimentos_Turisticos_Existentes_Pontos
- Turismo_Empreendimentos_Turisticos_Existentes
- Turismo_Projetos_ET_Com_Parecer_Favoravel_do_TDP
- Turismo_Campos_Golfe_Existentes
- Turismo_Campos_Golfe_Previsto

- DGEG_Centrais_Hidricas
- DGEG_Centrais_Eolicas
- Centrais_Solares_DGEG_Out_2022

- DGEG_Concessao_Mineira_Exploracao_depositos_minerais
- Situação
- Concedido
- EmPublicacao
- Pedido
- DGEG_Exploracao_massas_minerais_Pedreiras

- Linhas_Comboio
- Rede_Viaria
- Auto-Estrada
- Auto-Estrada Prevista
- Estrada Local
- Estrada Municipal
- Estrada Nacional
- Itinerário Complementar
- Itinerário Principal

- Captações_de_Abastecimento_Público_ccportarias
- TURHCaptações_de_Agua_Subterrânea
- TURHCaptações_de_Agua_Superficial
- CAP_zp_alargada_ccportarias
- CAP_zp_imediata_ccportarias
- CAP_zp_intermedia_ccportarias
- D311_ZonasProtegidas_ZonasDesignadasSensíveis_arh_alentejo
- LagosD304_ZonasProtegidas_ZPAlbufeiras100e500m



- Capt_Sub_Publicas
- Capt_Sub_Publicas_EmAnalise
- Charco Temporario Mediterraneo
- Ocorrencia patrimonial
- Regadio EFMA

- Perimetro de Proteção Captações Subterráneas Publicas
- Imediata
- Imediata e intermédia
- Intermédia
- Alargada
- Perimetro em Análise
- Capt_Superficiais
- Capt_Sub_Privadas1
- Servidão_Comunicações
- Servidão_aeronautica_CT
- Servidão_aeronautica_CFMFA
- Servidão_Terrestre_CT
- Árvores Classificadas
- DGADR_Aproveitamentos_Hidroagricolas
- SIRESP - Antena e Área de proteção (100m)
- Rede de pontos de água e zonas de proteção (30m e 100m) - PDMFCI

REV	DATA	RESP	DESCRIÇÃO
REVISÃO			

CLIENTE **REN**

PROJETO **EIXO FERREIRA DO ALENTEJO - PEGÕES - RIO MAIOR, A 400KV**

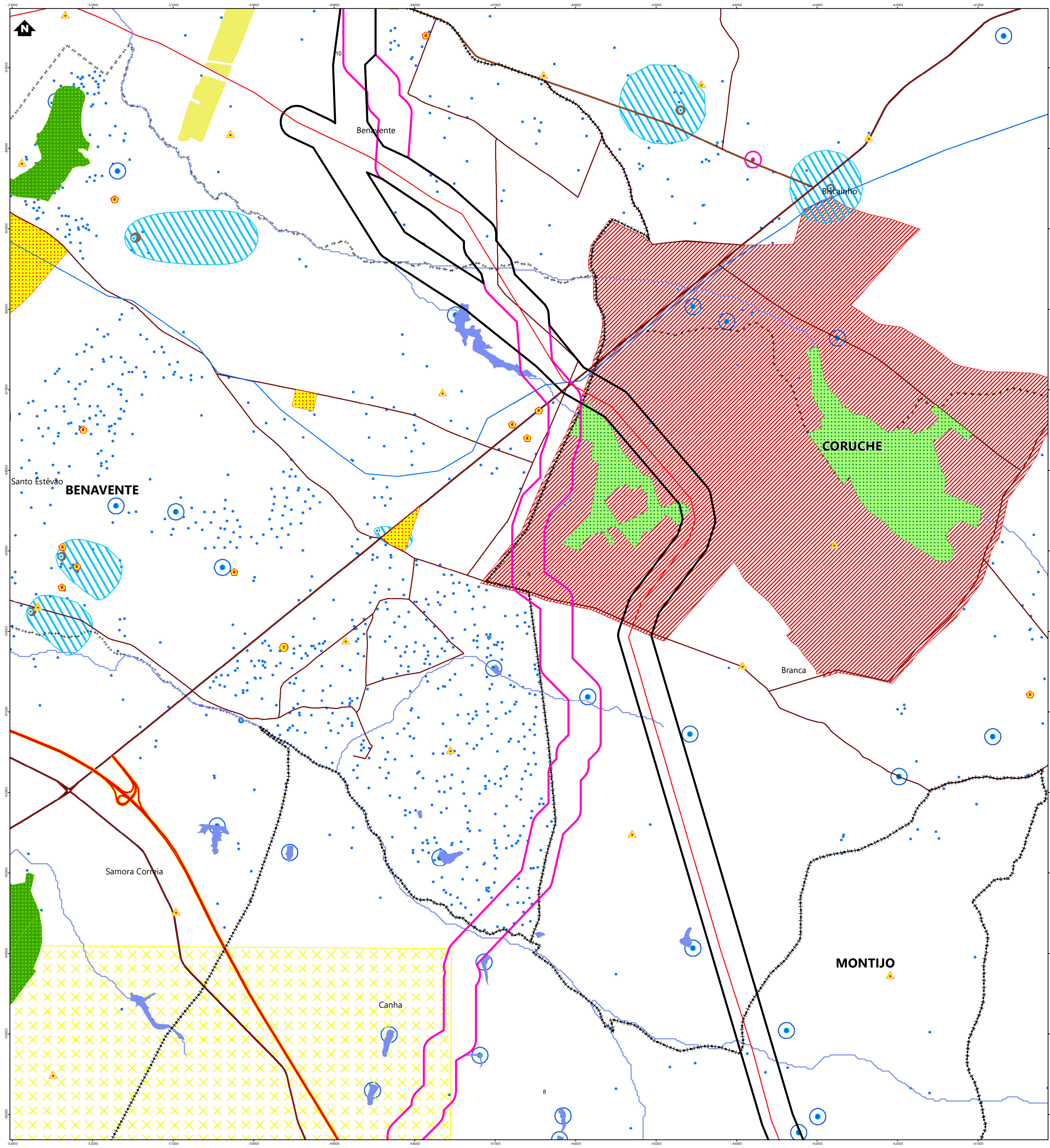
FUTURE PROMAN ENGENHARIA PARA ALÉM DA TÉCNICA

DESIGNAÇÃO **ANÁLISE DE VIABILIDADE AMBIENTAL DE CORREDORES**

ESTUDO DE CONDICIONANTES IMPEDITIVAS/FORTEMENTE CONDICIONANTES AO PROJETO

RESP	Cristina Reis	ESCALAS	DESENHO Nº	FOLHA	REVISÃO
CO-AUTOR	Hugo Faria	1:25000	A	8/13	
DATA	Fevereiro 2023	FICHEIRO	22.011-001		

ESTE DESENHO É PROPRIEDADE DA FUTURE PROMAN. NÃO PODE SER UTILIZADO, REPRODUZIDO NI TODO OU EM PARTE OU COMUNICADO A TERCEIROS SEM A SUA EMPRESA AUTORIZAÇÃO.



Simbologia

- Concelhos
- Freguesias
- Corredores
- Corredor ARAC
- Corredor Final

- Rede Nacional de Transporte (RNT)
- Subestações
 - Linhas a 400kV
 - Linhas a 220kV
 - Linhas a 150kV

- Plano de Urbanização - Herdade dos Fidalgos
- Perímetros Florestais
- Escolas
- Vértices Geodésicos

- Massas_Agua_2022
- Linhas_Agua_Principais_GC
- Estações_RNTG
- Linhas_RNTG

- centro_fiscalizacao_remota_serrinha
- ligacoes
- servidao_radioelettrica
- Centrais_Solar_Existentes

- Ponto de Scooping

- ANAC
- 02/20
 - 08/26

- Turismo_Alojamento_Local
- Turismo_Empreendimentos_Turisticos_Existentes_Pontos
- Turismo_Empreendimentos_Turisticos_Existentes
- Turismo_Projetos_ET_Com_Parecer_Favoravel_do_TDP
- Turismo_Campos_Golfe_Existentes
- Turismo_Campos_Golfe_Previsto

- DGEG_Centrais_Hidricas
- DGEG_Centrais_Eolicas
- Centrais_Solares_DGEG_Out_2022

- DGEG_Concessao_Mineira_Exploracao_depositos_minerais
- Situação
- Concedido
 - EmPublicacao
 - Pedido
 - DGEG_Exploracao_mmassas_minerais_Pedreiras

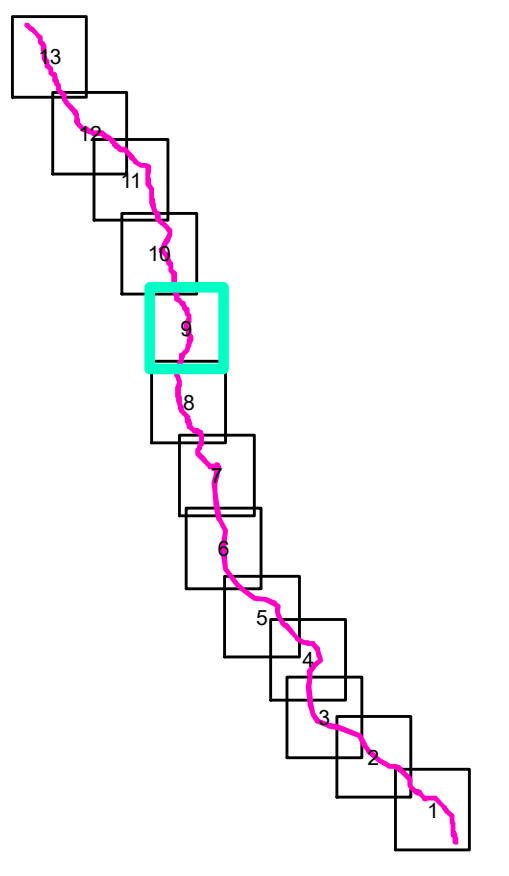
- Linhas_Comboio
- Rede_Viaria
- Auto-Estrada
 - Auto-Estrada Prevista
 - Estrada Local
 - Estrada Municipal
 - Estrada Nacional
 - Itinerário Complementar
 - Itinerário Principal

- Captações_de_Abastecimento_Público_ccportarias
- TURHCaptações_de_Agua_Subterrânea
- TURHCaptações_de_Agua_Superficial
- CAP_zp_alargada_ccportarias
- CAP_zp_imediata_ccportarias
- CAP_zp_intermedia_ccportarias
- D311_ZonasProtegidas_ZonasDesignadasSensíveis_arh_alentejo
- LagosD304_ZonasProtegidas_ZPAibufeiras100e500m

- CapT_Subt_Publicas
- CapT_Subt_Publicas_EmAnalise
- Charco Temporario Mediterraneo
- Ocorrencia patrimonial
- Regadio EFMA

- Perimetro de Proteção Captações Subterráneas Públicas
- Imediata
 - Imediata e intermédia
 - Intermédia
 - Alargada
 - Perimetro em Análise
 - CapT_Superficiais
 - CapT_Subt_Privadas1
 - Servidao_Comunicações
 - Servidao_aeronautica_CT
 - Servidao_aeronautica_CFMFA
 - Servidao_Terrestre_CT

- Árvores Classificadas
- DGADR_Aproveitamentos_Hidroagricolas
- SIRESP - Antena e Área de proteção (100m)
- Rede de pontos de água e zonas de proteção (30m e 100m) - PDMFCI



ESTE DESENHO É PROPRIEDADE DA FUTURE PROMAN. NÃO PODE SER UTILIZADO, REPRODUZIDO NO TODO OU EM PARTE OU COMUNICADO A TERCEIROS SEM A SUA EXPRESSA AUTORIZAÇÃO.

REV	DATA	RESP	DESCRIÇÃO
REVISÃO			

CLIENTE **REN**

PROJETO **EIXO FERREIRA DO ALENTEJO - PEGÕES - RIO MAIOR, A 400KV**

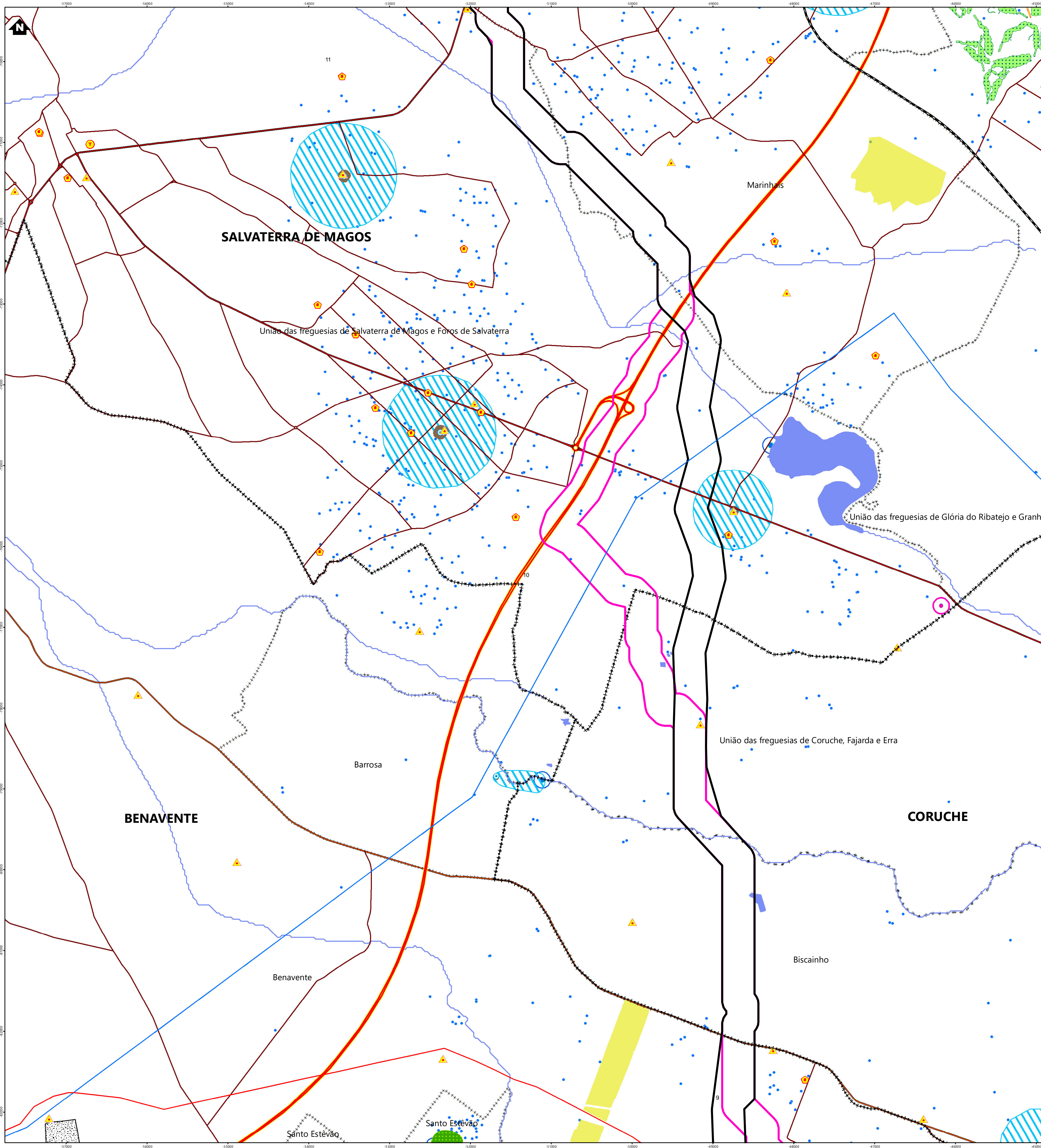
FUTURE PROMAN ENGENHARIA PARA ALÉM DA TÉCNICA

DESIGNAÇÃO **ANÁLISE DE VIABILIDADE AMBIENTAL DE CORREDORES**

ESTUDO DE CONDICIONANTES IMPEDITIVOS/FORTEMENTE CONDICIONANTES AO PROJETO

RESP	Cristina Reis	ESCALAS	DESENHO Nº	FOLHA	REVISÃO
CO-AUTOR	Hugo Faria	1:25000	A	9/13	
DATA	Fevereiro 2023	FICHEIRO	22.011-001		

Sistema de Coordenadas: ETRS 1989 PortugalTM06
Divisão Administrativa: DG Território - CADP/0322



Simbologia

- Concelhos
- Freguesias
- Corredores
- Corredor ARAC
- Corredor Final

- Rede Nacional de Transporte (RNT)
- Subestações
- Linhas a 400kV
- Linhas a 220kV
- Linhas a 150kV

- Plano de Urbanização - Herdade dos Fidalgos
- Perímetros_Florestais
- Escolas
- Vértices Geodésicos

- Massas_Agua_2022
- Linhas_Agua_Principais_GC

- Estacoes_RNTG
- Linhas_RNTG

- centro_fiscalizacao_remota_serrinha
- ligacoes
- servidao_radioeletrica

- Centrais_Solar_Existentes

- Ponto de Scooping

- ANAC
- 02/20
- 08/26

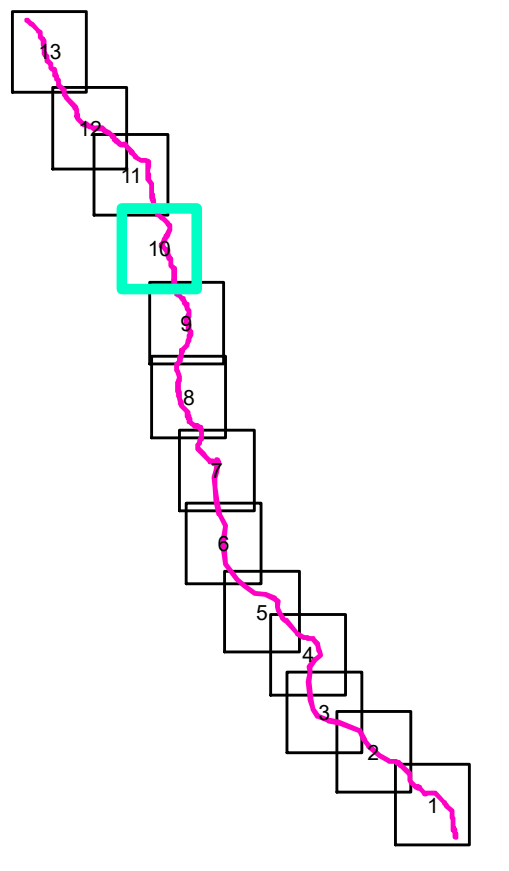
- Turismo_Alojamento_Local
- Turismo_Empreendimentos_Turisticos_Existentes_Pontos
- Turismo_Empreendimentos_Turisticos_Existentes
- Turismo_Projetos_ET_Com_Parecer_Favoravel_do_TDP
- Turismo_Campos_Golfe_Existentes
- Turismo_Campos_Golfe_Previsto

- DGEG_Centrais_Hidricas
- DGEG_Centrais_Eolicas
- Centrais_Solares_DGEG_Out_2022

- DGEG_Concessao_Mineira_Exploracao_depositos_minerais
- Situação
- Concedido
- EmPublicacao
- Pedido
- DGEG_Exploracao_mmassas_minerais_Pedreiras

- Linhas_Comboio
- Rede_Viaria
- Auto-Estrada
- Auto-Estrada Prevista
- Estrada Local
- Estrada Municipal
- Estrada Nacional
- Itinerário Complementar
- Itinerário Principal

- Captações_de_Abastecimento_Público_ccportarias
- TURHCaptações_de_Agua_Subterrânea
- TURHCaptações_de_Agua_Superficial
- CAP_zp_alargada_ccportarias
- CAP_zp_imediata_ccportarias
- CAP_zp_intermedia_ccportarias
- D311_ZonasProtegidas_ZonasDesignadasSensíveis_arh_alentejo
- LagosD304_ZonasProtegidas_ZPAibufeiras100e500m



- Cap_t_Sub_Publicas
- Cap_t_Sub_Publicas_EmAnalise
- Charco Temporario Mediterraneo
- Ocorrencia patrimonial
- Regadio EFMA

- Perimetro de Proteção Captações Subterráneas Publicas
- Imediata
- Imediata e intermédia
- Intermédia
- Alargada
- Perimetro em Análise
- Cap_t_Superficiais
- Cap_t_Sub_Privadas1
- Servidão_Comunicações
- Servidão_aeronautica_CT
- Servidão_aeronautica_CFMFA
- Servidão_Terrestre_CT

- Árvores Classificadas
- DGADR_Aproveitamentos_Hidroagricolas
- SIRESP - Antena e Área de proteção (100m)
- Rede de pontos de água e zonas de proteção (30m e 100m) - PDMFCI

REV	DATA	RESP	DESCRIÇÃO
REVISÃO			

CLIENTE **REN**

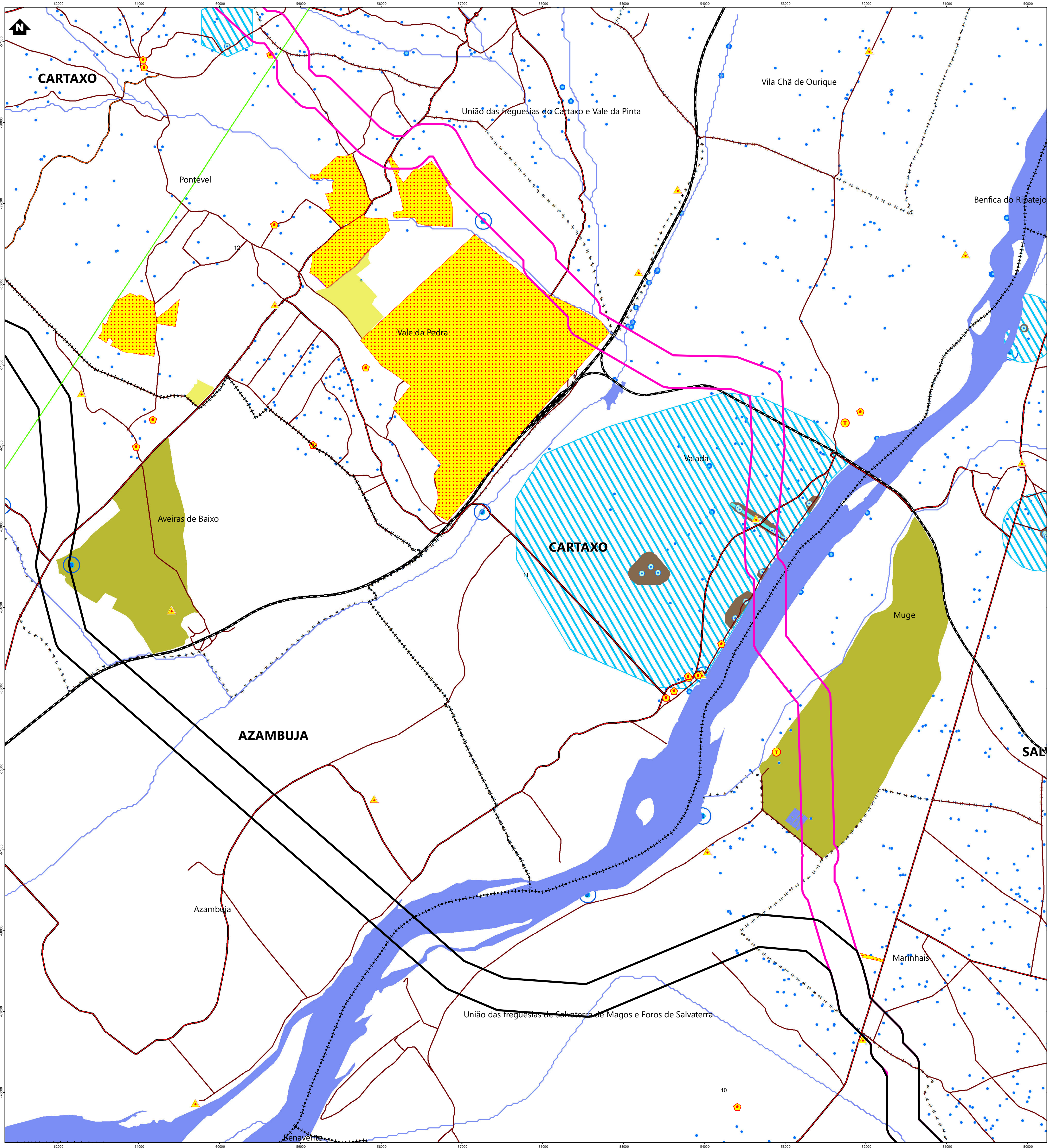
PROJETO **EIXO FERREIRA DO ALENTEJO - PEGÕES - RIO MAIOR, A 400KV**

FUTURE PROMAN ENGENHARIA PARA ALÉM DA TÉCNICA

DESIGNAÇÃO **ANÁLISE DE VIABILIDADE AMBIENTAL DE CORREDORES**
ESTUDO DE CONDICIONANTES IMPEDITIVOS/FORTEMENTE CONDICIONANTES AO PROJETO

RESP	Cristina Reis	ESCALAS	DESENHO Nº	FOLHA	REVISÃO
CO-AUTOR	Hugo Faria	1:25000	A	10/13	
DATA	Fevereiro 2023	FICHEIRO	22.011-001		

ESTE DESENHO É PROPRIEDADE DA FUTURE PROMAN. NÃO PODE SER UTILIZADO, REPRODUZIDO NO TODO OU EM PARTE OU COMUNICADO A TERCEIROS SEM A SUA EXPRESSA AUTORIZAÇÃO.



Simbologia

- Concelhos
- Freguesias
- Corredores
- Corredor ARAC
- Corredor Final

- Rede Nacional de Transporte (RNT)
- Subestações
 - Linhas a 400kV
 - Linhas a 220kV
 - Linhas a 150kV

- Plano de Urbanização - Herdade dos Fidalgos
- Perímetros Florestais
- Escolas
- Vértices Geodésicos

- Massas_Agua_2022
- Linhas_Agua_Principais_GC
- Estações_RNTG
- Linhas_RNTG

- centro_fiscalizacao_remota_serrinha
- ligacoes
- servidao_radioelettrica
- Centrais_Solar_Existentes

- Ponto de Scooping

- ANAC
- 02/20
 - 08/26

- Turismo_Alojamento_Local
- Turismo_Empreendimentos_Turisticos_Existentes_Pontos
- Turismo_Empreendimentos_Turisticos_Existentes
- Turismo_Projetos_ET_Com_Parecer_Favoravel_do_TDP
- Turismo_Campos_Golfe_Existentes
- Turismo_Campos_Golfe_Previsto

- DGEG_Centrais_Hidricas
- DGEG_Centrais_Eolicas
- Centrais_Solares_DGEG_Out_2022

- DGEG_Concessao_Mineira_Exploracao_depositos_minerais
- Situação
- Concedido
 - EmPublicacao
 - Pedido
 - DGEG_Exploracao_mmassas_minerais_Pedreiras

- Linhas_Comboio

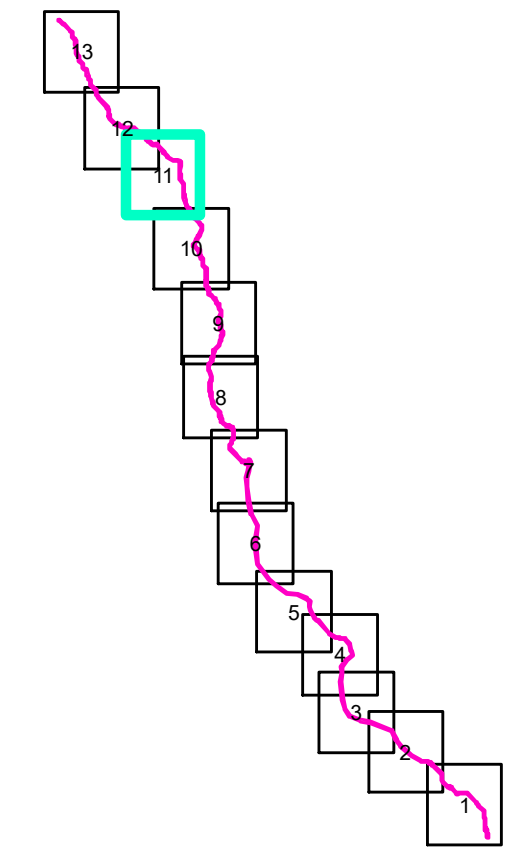
- Rede_Viaria
- Auto-Estrada
 - Auto-Estrada Prevista
 - Estrada Local
 - Estrada Municipal
 - Estrada Nacional
 - Itinerário Complementar
 - Itinerário Principal

- Captações_de_Abastecimento_Público_ccportarias
- TURHCaptações_de_Agua_Subterrânea
- TURHCaptações_de_Agua_Superficial
- CAP_zp_alargada_ccportarias
- CAP_zp_imediata_ccportarias
- CAP_zp_intermedia_ccportarias
- D311_ZonasProtegidas_ZonasDesignadasSensíveis_arh_alentejo
- LagosD304_ZonasProtegidas_ZPAIBufeiras100e500m

- Perímetro de Proteção Captações Subterráneas Públicas
- Imediata
- Imediata e intermédia
- Intermédia
- Alargada
- Perímetro em Análise
- Capt_Superficiais
- Capt_Sub_Privadas1

- Servidão_Comunicações
- Servidão_aeronautica_CT
- Servidão_aeronautica_CFMFA
- Servidão_Terrestre_CT

- Árvores Classificadas
- DGADR_Aproveitamentos_Hidroagricolas
- SIRESP - Antena e Área de proteção (100m)
- Rede de pontos de água e zonas de proteção (30m e 100m) - PDMFCI



REV	DATA	RESP	DESCRIÇÃO
REVISÃO			

CLIENTE **REN**

PROJETO **EIXO FERREIRA DO ALENTEJO - PEGÕES - RIO MAIOR, A 400KV**

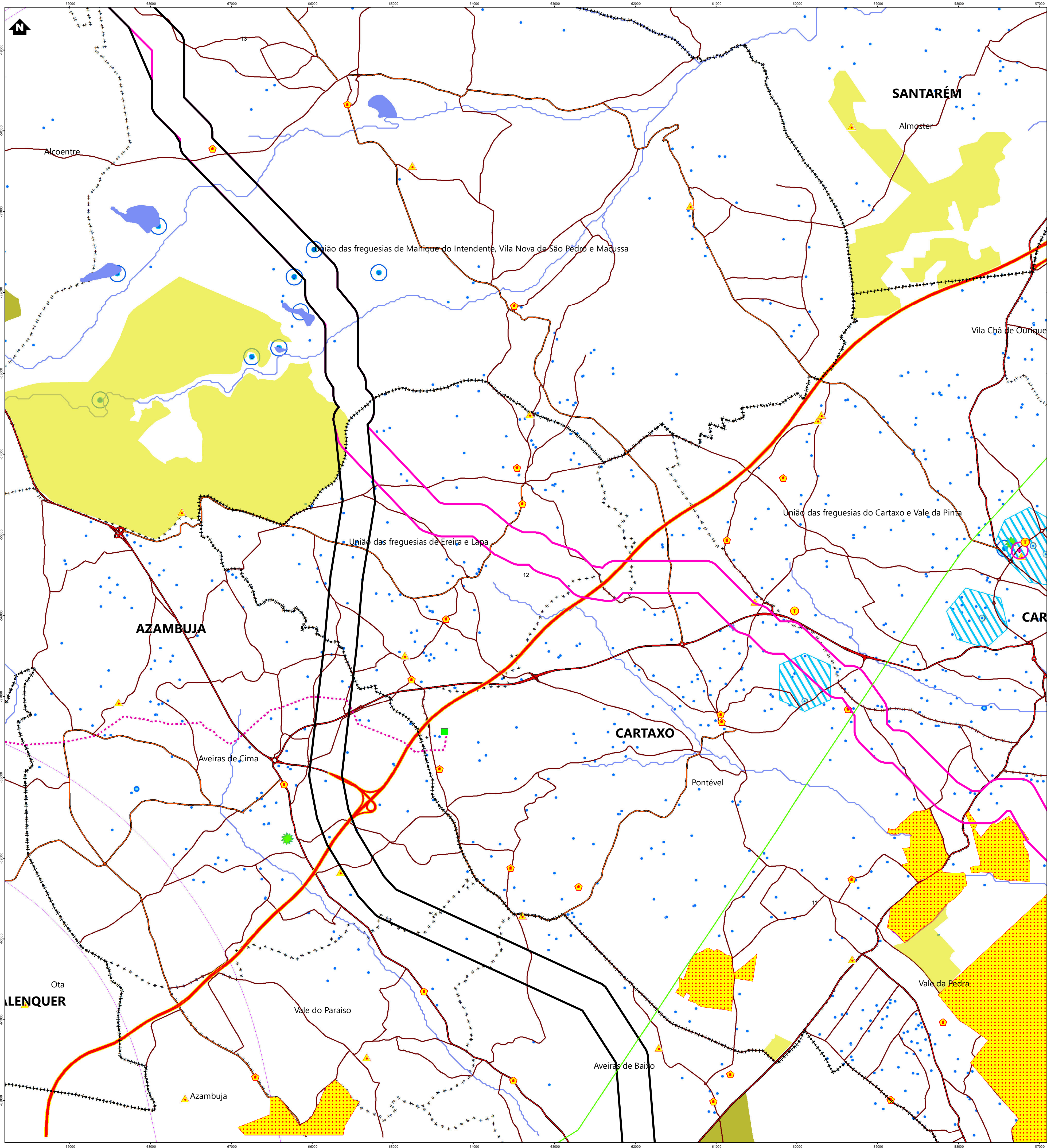
FUTURE PROMAN ENGENHARIA PARA ALÉM DA TÉCNICA

DESIGNAÇÃO **ANÁLISE DE VIABILIDADE AMBIENTAL DE CORREDORES**

ESTUDO DE CONDICIONANTES IMPEDITIVOS/FORTEMENTE CONDICIONANTES AO PROJETO

RESP	Cristina Reis	ESCALAS	DESENHO Nº	FOLHA	REVISÃO
CO-AUTOR	Hugo Faria	1:25000	A	11/13	
DATA	Fevereiro 2023	FICHEIRO	22.011-001		

ESTE DESENHO É PROPRIEDADE DA FUTURE PROMAN. NÃO PODE SER UTILIZADO, REPRODUZIDO NO TODO OU EM PARTE OU COMUNICADO A TERCEIROS SEM A SUA EXPRESSA AUTORIZAÇÃO.



Simbologia

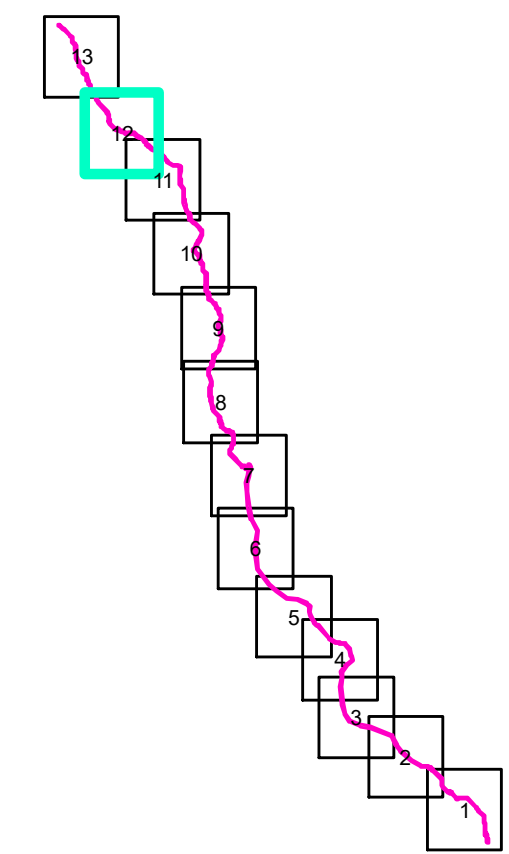
- Concelhos
- Freguesias
- Corredores
- Corredor ARAC
- Corredor Final

- Rede Nacional de Transporte (RNT)
- Subestações
- Linhas a 400kV
- Linhas a 220kV
- Linhas a 150kV

- Plano de Urbanização - Herdade dos Fidalgos
- Perímetros_Florestais
- Escolas
- Vértices Geodésicos

- Massas_Agua_2022
- Linhas_Agua_Principais_GC
- Estacoes_RNTG
- Linhas_RNTG
- centro_fiscalizacao_remota_serrinha
- ligacoes
- servidao_radioeletrica
- Centrais_Solar_Existentes
- Ponto de Scooping

- ANAC
- 02/20
- 08/26
- Turismo_Alojamento_Local
- Turismo_Empreendimentos_Turisticos_Existentes_Pontos
- Turismo_Empreendimentos_TuristicosExistentes
- Turismo_Projetos_ET_Com_Parecer_Favoravel_do_TDP
- Turismo_Campos_Golfe_Existentes
- Turismo_Campos_Golfe_Previsto
- DGEG_Centrais_Hidricas
- DGEG_Centrais_Eolicas
- Centrais_Solares_DGEG_Out_2022
- DGEG_Concessao_Mineira_Exploracao_depositos_minerais
- Situação
- Concedido
- EmPublicacao
- Pedido
- DGEG_Exploracao_mmassas_minerais_Pedreiras
- Linhas_Comboio
- Rede_Viaria
- Auto-Estrada
- Auto-Estrada Prevista
- Estrada Local
- Estrada Municipal
- Estrada Nacional
- Itinerário Complementar
- Itinerário Principal
- Captações_de_Abastecimento_Público_ccportarias
- TURHCaptações_de_Agua_Subterrânea
- TURHCaptações_de_Agua_Superficial
- CAP_zp_alargada_ccportarias
- CAP_zp_imediata_ccportarias
- CAP_zp_intermedia_ccportarias
- D311_ZonasProtegidas_ZonasDesignadasSensíveis_arh_alentejo
- LagosD304_ZonasProtegidas_ZPAIbueiras100e500m



- CapT_Subt_Publicas
- CapT_Subt_Publicas_EmAnalise
- Charco Temporario Mediterraneo
- Ocorrencia patrimonial
- Regadio EFMA

- Perimetro de Proteção Captações Subterrâneas Publicas
- Imediata
- Imediata e intermédia
- Intermédia
- Alargada
- Perimetro em Análise
- CapT_Superficiais
- CapT_Subt_Privadas1
- Servidão_Comunicações
- Servidão_aeronautica_CT
- Servidão_aeronautica_CFMIFA
- Servidão_Terrestre_CT
- Árvores Classificadas
- DGADR_Aproveitamentos_Hidroagricolas
- SIRESP - Antena e Área de proteção (100m)
- Rede de pontos de água e zonas de proteção (30m e 100m) - PDMFCI

REV	DATA	RESP	DESCRIÇÃO
REVISÃO			

CLIENTE **REN**

PROJETO **EIXO FERREIRA DO ALENTEJO - PEGÕES - RIO MAIOR, A 400KV**

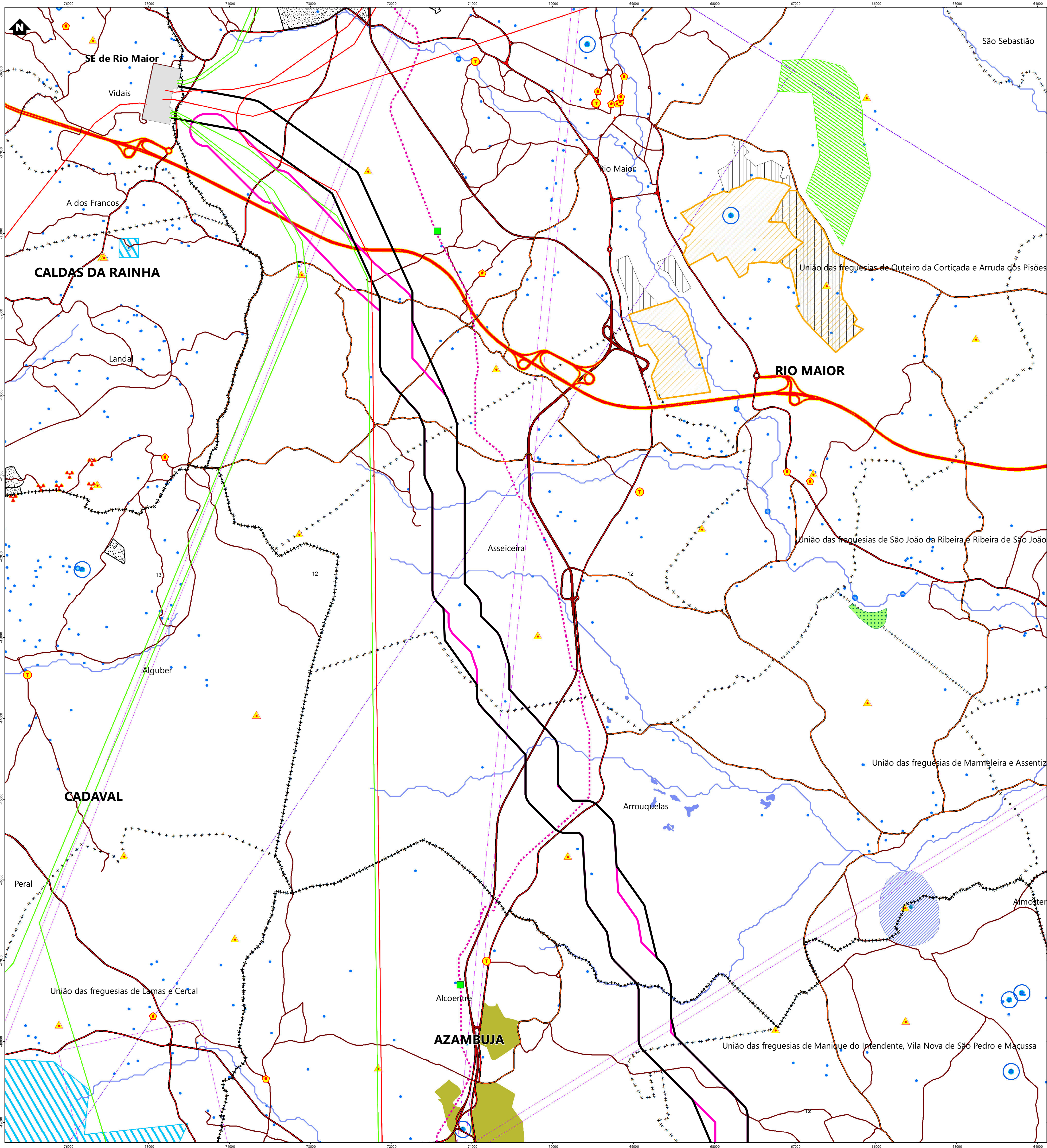
FUTURE PROMAN ENGENHARIA PARA ALÉM DA TÉCNICA

DESIGNAÇÃO **ANÁLISE DE VIABILIDADE AMBIENTAL DE CORREDORES**
ESTUDO DE CONDICIONANTES IMPEDITIVOS/FORTEMENTE CONDICIONANTES AO PROJETO

RESP	Cristina Reis	ESCALAS	DESENHO Nº	FOLHA	REVISÃO
CO-AUTOR	Hugo Faria	1:25000	A	12/13	
DATA	Fevereiro 2023	FICHEIRO	22.011-001		

ESTE DESENHO É PROPRIEDADE DA FUTURE PROMAN. NÃO PODE SER UTILIZADO, REPRODUZIDO NI TODO OU EM PARTE OU COMUNICADO A TERCEIROS SEM A SUA EXPRESSA AUTORIZAÇÃO.

Formato: A1



Simbologia

- Concelhos
- Freguesias
- Corredores
- Corredor ARAC
- Corredor Final

- Rede Nacional de Transporte (RNT)
- Subestações
 - Linhas a 400kV
 - Linhas a 220kV
 - Linhas a 150kV

- Plano de Urbanização - Herdade dos Fidalgos
- Perímetros Florestais
- Escolas
- Vértices Geodésicos

- Massas_Agua_2022
- Linhas_Agua_Principais_GC
- Estações_RNTG
- Linhas_RNTG

- centro_fiscalizacao_remota_serrinha
- ligacoes
- servidao_radioelettrica
- Centrais_Solar_Existentes

- Ponto de Scooping

- ANAC
- 02/20
 - 08/26

- Turismo_Alojamento_Local
- Turismo_Empreendimentos_Turisticos_Existentes_Pontos
- Turismo_Empreendimentos_Turisticos_Existentes
- Turismo_Projetos_ET_Com_Parecer_Favoravel_do_TDP
- Turismo_Campos_Golfe_Existentes
- Turismo_Campos_Golfe_Previsto

- DGEG_Centrais_Hidricas
- DGEG_Centrais_Eolicas
- Centrais_Solares_DGEG_Out_2022

- DGEG_Concessao_Mineira_Exploracao_depositos_minerais
- Situação
- Concedido
 - EmPublicacao
 - Pedido
 - DGEG_Exploracao_mmassas_minerais_Pedreiras

- Linhas_Comboio
- Rede_Viaria
- Auto-Estrada
- Auto-Estrada Prevista
- Estrada Local
- Estrada Municipal
- Estrada Nacional
- Itinerário Complementar
- Itinerário Principal

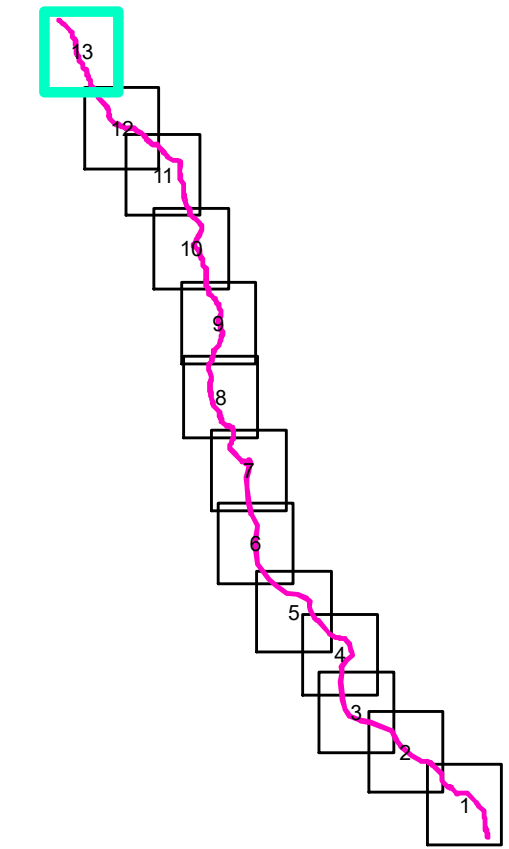
- Capt_Sub_Publicas
- Capt_Sub_Publicas_EmAnalise
- Charco Temporario Mediterraneo
- Ocorrencia patrimonial
- Regadio EFMA

- Perímetro de Proteção Captações Subterráneas Públicas
- Imediata
 - Imediata e intermédia
 - Intermédia
 - Alargada
 - Perímetro em Análise
 - Capt_Superficiais
 - Capt_Sub_Privadas1

- Servidao_Comunicacoes
- Servidao_aeronautica_CT
- Servidao_aeronautica_CFMFA
- Servidao_Terrestre_CT

- Arvores Classificadas
- DGADR_Aproveitamentos_Hidroagricolas
- SIRESP - Antena e Área de proteção (100m)
- Rede de pontos de água e zonas de proteção (30m e 100m) - PDMFCI

- Captacoes_de_Abastecimento_Publico_ccportarias
- TURHCaptacoes_de_Agua_Subterranea
- TURHCaptacoes_de_Agua_Superficial
- CAP_zp_alargada_ccportarias
- CAP_zp_imediata_ccportarias
- CAP_zp_intermedia_ccportarias
- D311_ZonasProtegidas_ZonasDesignadasSensíveis_arh_alentejo
- LagosD304_ZonasProtegidas_ZPAlbufeiras100e500m



REV	DATA	RESP	DESCRIÇÃO
REVISÃO			

CLIENTE **REN**

PROJETO **EIXO FERREIRA DO ALENTEJO - PEGÕES - RIO MAIOR, A 400KV**

FUTURE PROMAN ENGENHARIA PARA ALÉM DA TÉCNICA

DESIGNAÇÃO **ANÁLISE DE VIABILIDADE AMBIENTAL DE CORREDORES**

ESTUDO DE CONDICIONANTES IMPEDITIVAS/FORTEMENTE CONDICIONANTES AO PROJETO

RESP	Cristina Reis	ESCALAS	DESENHO Nº	FOLHA	REVISÃO
CO-AUTOR	Hugo Faria	1:25000	A	13/13	
DATA	Fevereiro 2023	FICHEIRO	22.011-001		

ESTE DESENHO É PROPRIEDADE DA FUTURE PROMAN. NÃO PODE SER UTILIZADO, REPRODUZIDO NO TODO OU EM PARTE OU COMUNICADO A TERCEIROS SEM A SUA EXPRESSA AUTORIZAÇÃO.