

**PEDIDO DE EMISSÃO DE TÍTULO DE UTILIZAÇÃO DOS RECURSOS  
HÍDRICOS**

**CAPTAÇÃO DE ÁGUA SUBTERRÂNEA**

**LOPESTONE - EXTRAÇÃO DE GRANITOS, LDA.**

**PEDREIRA N.º 6519 “QUINTA DO COVELO”**

**UNIÃO DAS FREGUESIAS DE SERNANCELHE E SARZEDA, CONCELHO DE SERNANCELHE, DISTRITO DE VISEU**



**MONITAR**  
engenharia do ambiente



fevereiro de 2023

<b>1</b>	<b>CAPTAÇÃO DE ÁGUA SUBTERRÂNEA.....</b>	<b>3</b>
1.1	CARACTERÍSTICAS GERAIS DA CAPTAÇÃO.....	4
1.2	REGIME DE EXPLORAÇÃO .....	4
<b>2</b>	<b>ANEXOS .....</b>	<b>5</b>
2.1	LOCALIZAÇÃO DA CAPTAÇÃO DE ÁGUA SUBTERRÂNEA SOBRE FOTOGRAFIA AÉREA .....	5

## 1 CAPTAÇÃO DE ÁGUA SUBTERRÂNEA

A captação de água subterrânea na área industrial da Pedreira n.º 6519 “Quinta do Covelo”, está localizada na proximidade da área de exploração, como se pode visualizar na Figura 1. A água captada será utilizada para as operações de desmonte, nomeadamente no arrefecimento das ferramentas diamantadas e para a utilização nos sanitários e balneários associados às instalações sociais da pedreira. No Anexo 2.1 - Localização da captação de água subterrânea sobre fotografia aérea é apresentada a localização da captação de água subterrânea, bem como as captações de água subterrânea existentes na sua envolvente próxima.

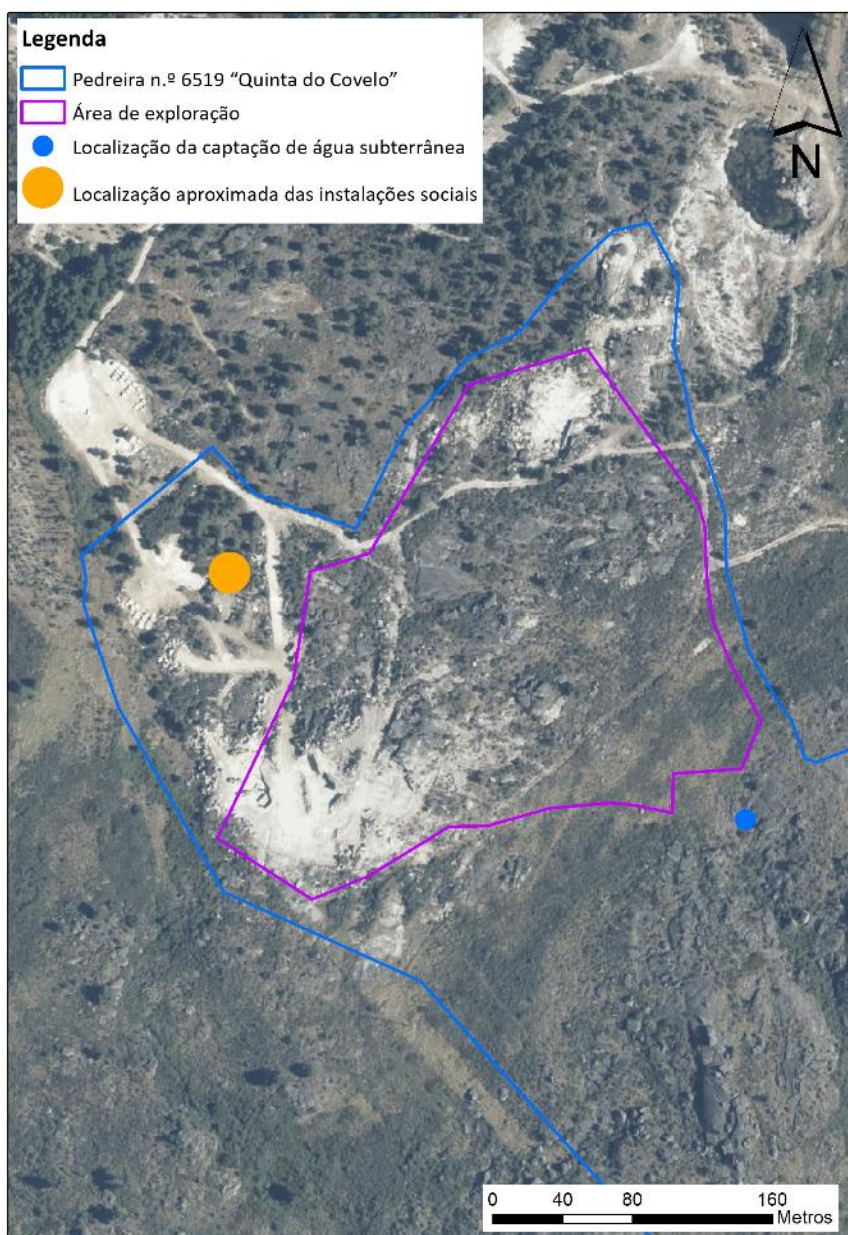


Figura 1: Localização da captação de água subterrânea da pedreira n.º 6519 “Quinta do Covelo”.

## 1.1 CARACTERÍSTICAS GERAIS DA CAPTAÇÃO

A captação de água subterrânea ficará localizada à cota 788 metros, ou seja, acima da cota de exploração. A água será armazenada em reservatórios de água localizados nas proximidades da captação. Os reservatórios de água estão colocados também acima da cota de exploração o que irá permitir que a água seja utilizada sem recurso a bombagem posterior, ou seja, pela ação da gravidade.

O tipo de captação é um furo vertical e o método de perfuração será rotopercussão, na Tabela 1 são apresentadas as características do furo.

Tabela 1: Características físicas do furo.

Dados físicos	Profundidade (m)	80
	Diâmetro máximo (mm)	165
	Profundidade do sistema de extração (m)	75
	Isolamento anular até à profundidade de (m)	80
Revestimento	Tipo de material	PVC
	Profundidade (m)	80
	Diâmetro máximo da coluna (mm)	140

## 1.2 REGIME DE EXPLORAÇÃO

A captação de água subterrânea, será efetuada para os reservatórios de água, e irá fornecer água para as operações de desmonte, nomeadamente no arrefecimento das ferramentas diamantadas e para a utilização nos WC associados às instalações sociais da pedreira. Para as operações de desmonte será também utilizada a água da bacia de decantação, ou seja, a água proveniente da captação apenas será utilizada quando não for possível utilizar a água da bacia de decantação. Na Tabela 2 são apresentadas o regime de exploração estimado para a captação de água.

Tabela 2: Características do o regime de exploração estimado para a captação de água.

Potência do sistema de extração (cv)	1
Caudal máximo instantâneo (l/s)	1,5
Mês de maior volume captado	Agosto
Volume máximo mensal - mês de maior volume captado (m <sup>3</sup> )	700
Volume Máximo Anual (m <sup>3</sup> )	4000

## 2 ANEXOS

### 2.1 LOCALIZAÇÃO DA CAPTAÇÃO DE ÁGUA SUBTERRÂNEA SOBRE FOTOGRAFIA AÉREA

