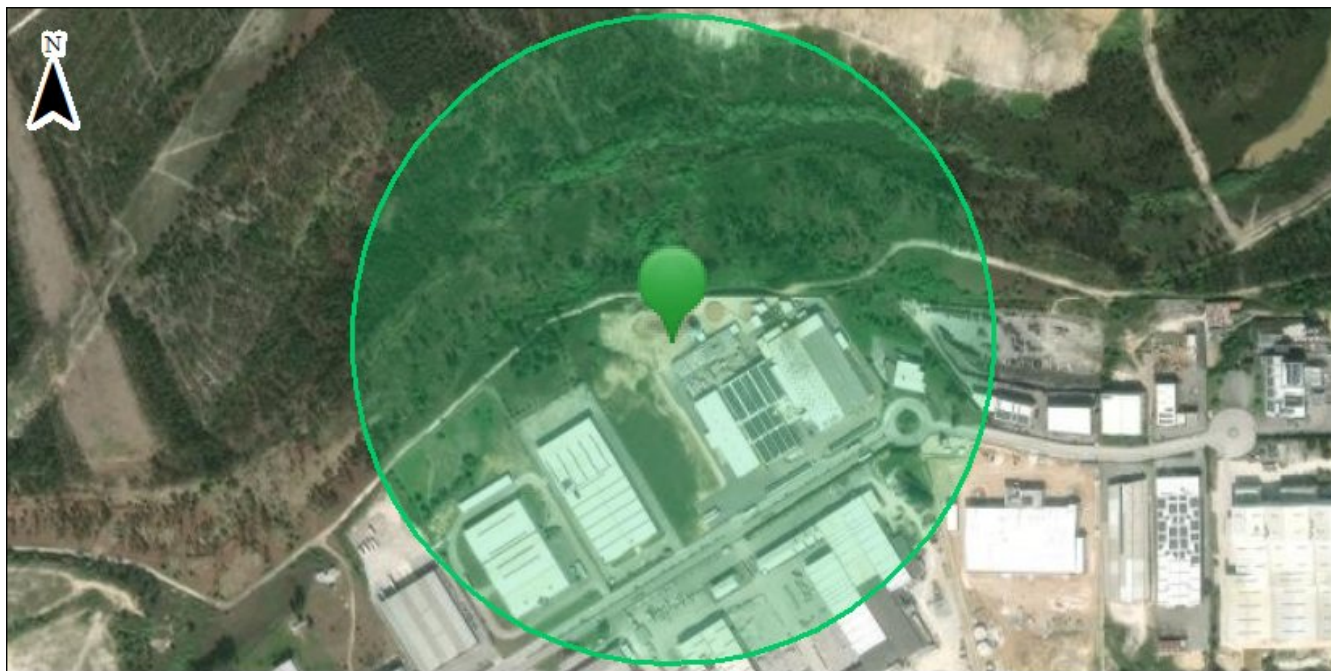


## Condicionantes Ambientais



### Coordenadas Projetadas e Geográficas

**PT-TM06/ETRS89 - Ponto Central (m):**

**M = -44960 m      P = 30966 m**

**Datum WGS84 (graus decimais):**

**Long = -8.65919      Lat = 39.94596**

### Limites Administrativos

**Região Hidrográfica:** RH4A - Vouga, Mondego e Lis

**Folha da Carta Militar:** 262

**CAOP (Versão: 2024)**

**NUT3:** REGIÃO DE LEIRIA

**Distrito:** LEIRIA

**Concelho:** POMBAL

**Freguesia:** Pombal

### Hidrologia

**Escoamento (mm):** Entre 300 e 400 mm

**Precipitação (mm):** Entre 800 e 1000 mm

**Bacia Principal:** Mondego

### Hidrogeologia (Aplicável às utilizações localizadas em massas de água subterrânea)

**Unidade Hidrogeológica:** O - Orla Ocidental

**Vulnerabilidade à Contaminação (EPPNA):** Baixo

## Condicionantes Ambientais

### Massa de Água superficial RIO

**Nome:** Rio Arunca  
**Código:** PT04MON0680  
**Estado Ecológico:** Razoável  
**Estado Químico:** Bom

### Massa de Água Subterrânea

**Nome:** LOURIÇAL  
**Código:** PTO29  
**Estado:** Bom  
**Estado Quantitativo:** Bom  
**Estado Químico:** Bom

### Zonas Protegidas da Lei de Água

**Zona de Proteção de Águas destinadas ao consumo humano:** LOURIÇAL  
**Zona de Proteção Especial (Aves):** Fora da Zona de Proteção  
**Zona de Proteção dos Habitats:** Fora da Zona de Proteção  
**Zonas Vulneráveis:** Fora da Zona Vulnerável  
**Zonas Sensíveis:** Fora de Zona Sensível  
**Área de Influência da Zona Sensível:** Fora da Área Influência de Zona Sensível  
**Zonas de Infiltração Máxima:** Fora da Zona de Infiltração Máxima  
**Águas conquícolas:** Fora da Zona de Proteção

#### Zonas Menos Sensíveis a menos de 300 m:

Nome	Descrição	Dist(m)
------	-----------	---------

Sem Informação disponível

#### Zonas Balneares a menos de 300 m:

Código	Nome	Dist(m)
--------	------	---------

Sem Informação disponível

#### Troços Piscícolas a menos de 300 m:

Código	Nome	Dist(m)
--------	------	---------

Sem Informação disponível

### Perímetros de Proteção de Captações

**Zona de Proteção Alargada Sub.:** Fora da Zona de Proteção  
**Zona de Proteção Intermédia Sub.:** Fora da Zona de Proteção  
**Zona de Proteção Imediata Sub.:** Fora da Zona de Proteção  
**Zona de Proteção Especial Sub.:** Fora da Zona de Proteção  
**Zona de Proteção Alargada Sup.:** Fora da Zona de Proteção  
**Zona de Proteção Imediata Sup.:** Fora da Zona de Proteção

### Perímetros de Proteção de Água Mineral Natural

**Zona de Proteção Alargada:** Fora da Zona de Proteção  
**Zona de Proteção Intermédia:** Fora da Zona de Proteção  
**Zona de Proteção Imediata:** Fora da Zona de Proteção

## Condicionantes Ambientais

### Regadios

**Perímetros de Rega:** Fora do Perímetro de rega

**Blocos de Rega:** Sem informação disponível

### Sistemas Públicos de Abastecimento de Água e de Drenagem de Águas Residuais

**Rede de Distribuição de Água:** PIMM (PARQUE INDUSTRIAL MANUEL DA MOTA)

**Rede de Drenagem de Águas Residuais:** Fora da Rede de Drenagem de Águas Residuais

### Solo e Ordenamento do Território

**Geologia 1/500.000:** Formação de Aguada e Barracão; Dep. de Carnide, Pombal, Águas Santas e S. Pedro de Muel

**Albufeiras, Lagoas e Lagos de Águas Públicas, Zona Terrestre de Proteção (500 m):** Fora

**Albufeiras, Lagoas e Lagos de Águas Públicas, Zona Reservada (100 m):** Fora

**Albufeiras, Lagoas e Lagos de Águas Plano de Água:** Fora

**Zonas Portuárias:** Fora

**Uso do Solo (Corine 2012):** Florestas mistas

**Tipo de Solo:** PODZOIS

**Plano de Ordenamento de Albufeiras de Águas Públicas:** Fora

**Plano de Ordenamento do Estuário:** Sem Informação disponível

**Plano de Ordenamento da Orla Costeira:** Fora

**Plano de Praia POOC:** Sem Informação disponível

**Programas da Orla Costeira (POC):** Fora

**Planos de Ordenamento das Áreas Protegidas (POAP):** Fora

### Conservação da Natureza

**Reserva Ecológica Nacional:** Fora

**Áreas Protegidas:** Fora

**Sítios de Importância Comunitária:** Fora

**Zonas de Proteção Especial:** Fora

**Sítios da Convenção RAMSAR:** Fora

### Outras Proteções e Servidões

**Áreas críticas para extração de água subterrânea:** Fora

**Áreas de Reserva e Cativas DGEG:** Fora

### Histórico a menos de 300 m

Tipo	Nome	Dist(m)	Código Utilização
CPT_SUB	Captação de água subterrânea	62	IAS-2010-0150
CPT_SUB	Captação de água subterrânea	222	IAS-2009-0564

### Pedidos de Informação Prévia (SILiAmb) a menos de 300 m

Tipo	Nome	Estado	Dist(m)	Código Processo	Código Utilização
------	------	--------	---------	-----------------	-------------------

Sem Informação disponível

## Condicionantes Ambientais

### Utilização de Recursos Hídricos (SILiAmb) a menos de 300 m

Tipo	Nome	Estado	Dist(m)	Código Processo	Código Utilização
CPT_SUB	AC3	Em vigor	4	450.10.02.02.021480.2021.RH4 A	A019045.2021.RH4A
CPT_SUB	AC3	Anulada	4	450.10.02.02.011217.2022.RH4 A	A011208.2022.RH4A
CPT_SUB	AC3	Em vigor	4	450.10.02.02.011408.2022.RH4 A	A011413.2022.RH4A
RARRE	Águas pluviais contaminadas / Abastecimento de Gasóleo	Expirada	227	450.10.04.01.013973.2015.RH4	L014141.2015.RH4
RARRE	Águas pluviais contaminadas / Abastecimento de Gasóleo	Em vigor	227	450.10.04.01.026089.2020.RH4 A	L021795.2020.RH4A