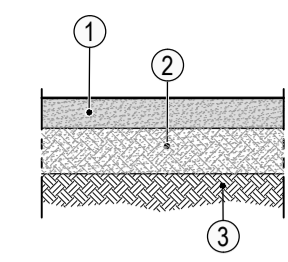
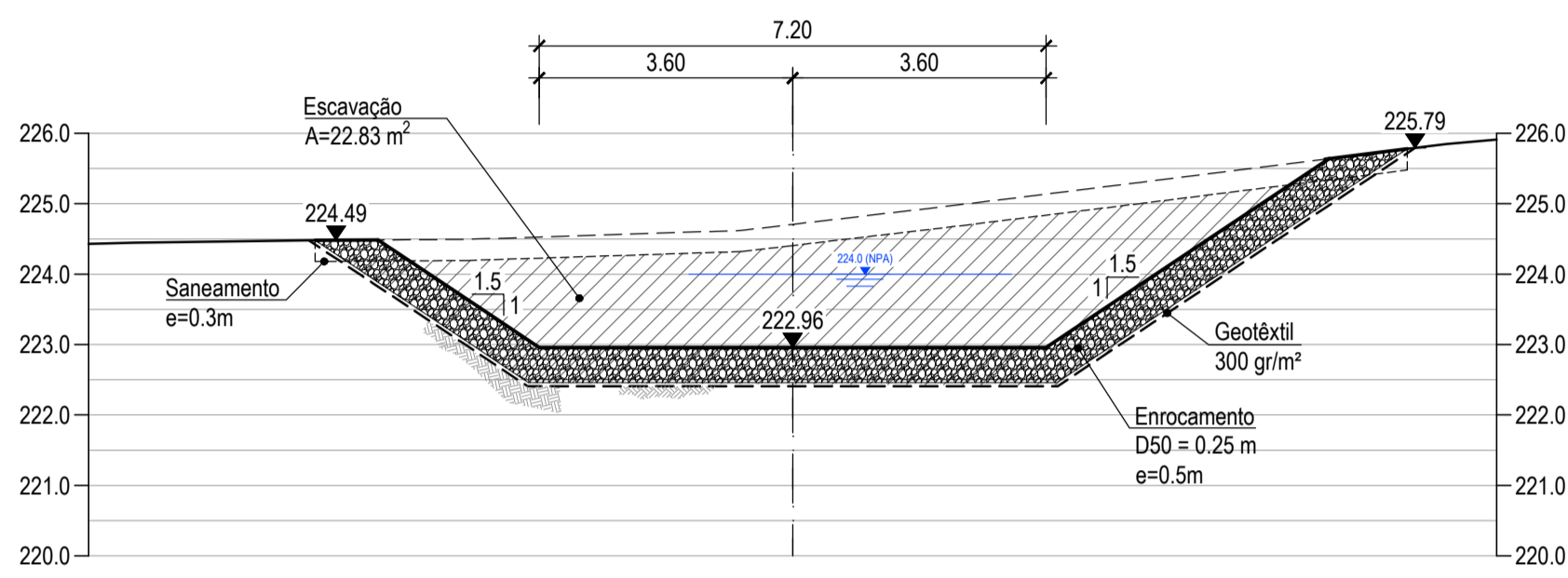


CORTE 1-1
Esc. 1:100

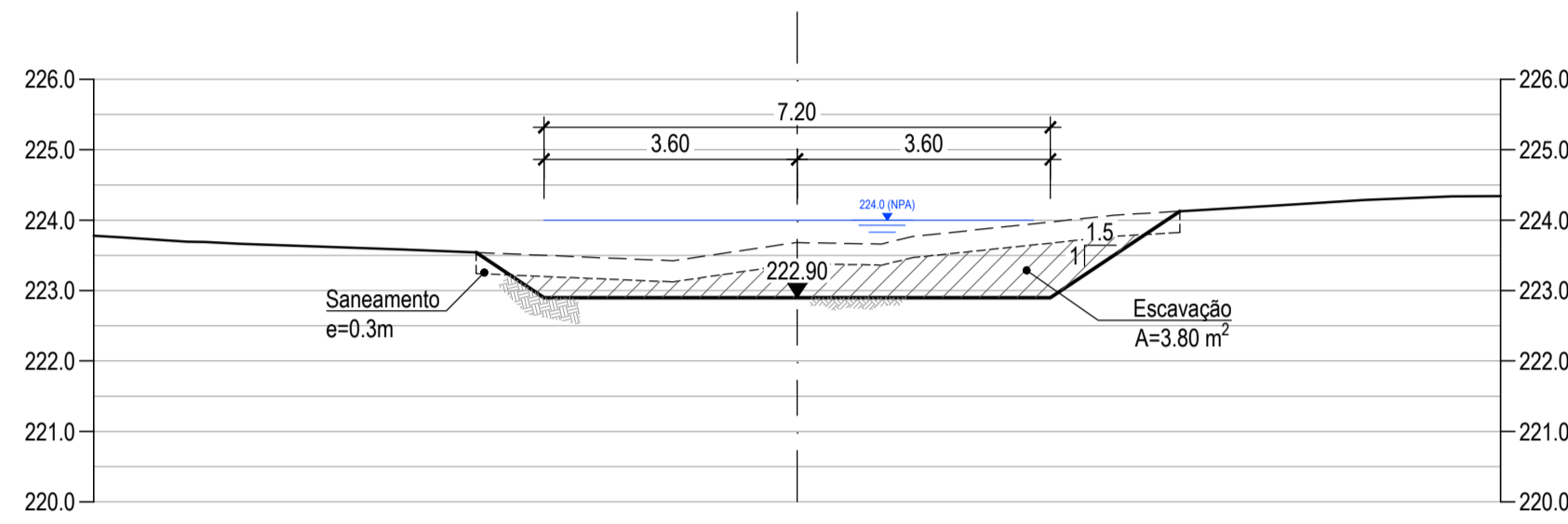


PAVIMENTO
CORTE TIPO
Esc. 1:50

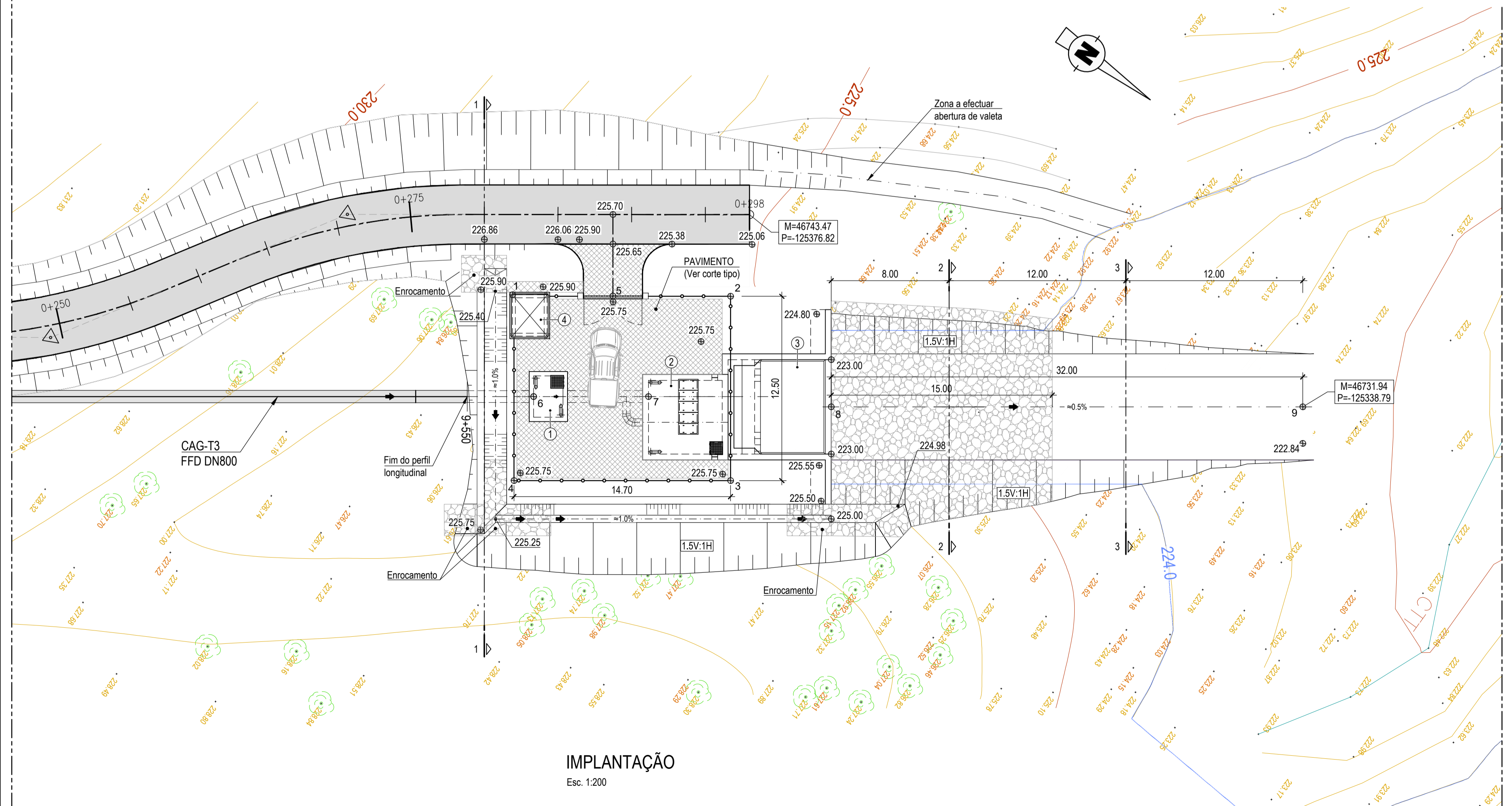
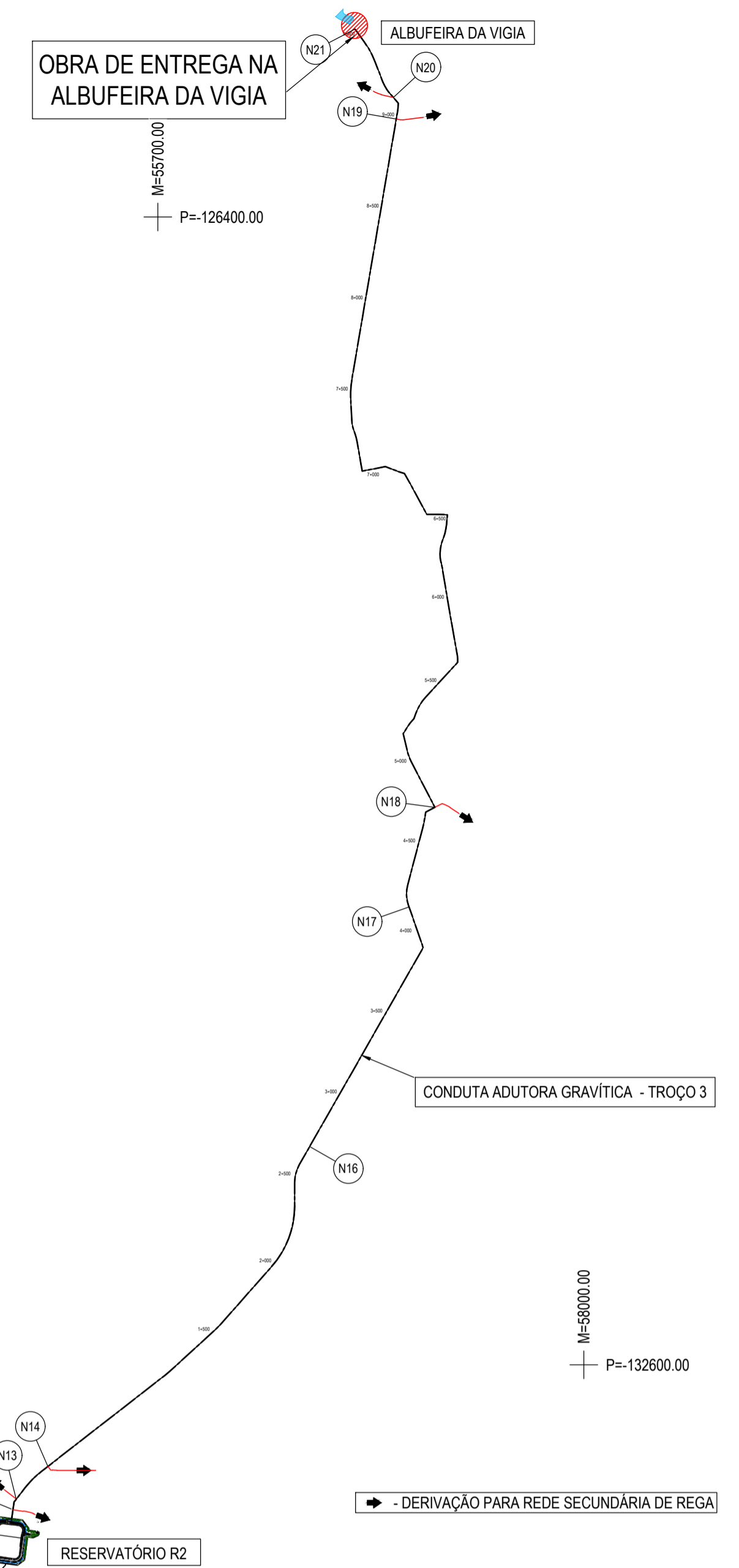
- ① - Trot-venant (granulometria 0-40) compactado, ou brita (Ø medio 4cm) ensaiada e compactada (CBR > 8%) - (espessura mínima = 0.20m).
- ② - Solos seleccionados compactados a 98% do ensaio Proctor modificado. (CBR > 8%) - (espessura mínima = 0.30m).
- ③ - Solo de fundação compactado a 95% do ensaio Proctor modificado (CBR > 8%).



CORTE 2-2
Esc. 1:100



CORTE 3-3
Esc. 1:100



IMPLANTAÇÃO
Esc. 1:200

- LEGENDA
- 1 - Câmara de medição de caudal
 - 2 - Câmara de válvulas
 - 3 - Bacia de dissipação
 - 4 - Abrigo para instalação de quadro elétrico

COORDENADAS DE IMPLANTAÇÃO (M / P) ou (X / Y)		
1	46757.329	-125386.637
2	46748.707	-125374.608
3	46758.818	-125367.257
4	46767.461	-125379.147
5	46763.384	-125381.073
6	46762.067	-125381.421
7	46757.481	-125375.112
8	46750.756	-125364.671
9	46731.939	-125338.788

R01	REVISÃO, FACE ANÁLISE INTERNA DA EDIA	20230707	PSG
Revisão	Descrição	Data	Rébrica
Empresa de Desenvolvimento e Infra-estruturas do Alqueva, S.A.			
PROJETO DE EXECUÇÃO E ESTUDO DE IMPACTE AMBIENTAL DO CIRCUITO HIDRÁULICO DE REGUENGOS DE MONSARAZ E RESPECTIVO BLOCO DE REGA			
LIGAÇÃO ENTRE O RESERVATÓRIO R2 E A ALBUFEIRA DA VIGIA Conduta Adutora Gravítica - Troço 3 Obra de entrega na albufeira da Vigia. Implantação geral			
Projecto	201711	Manuel Valadas	Substituído des. nº
Desenhou	201711	Pedro Alves	Substituído por des. nº
Verificou	201711	Manuel Valadas	Cod: 1613-PE-04-02-ADU-DES-216
Aprovou	201711	Manuel Valadas	Nº EDA: 14C20PE_RegMn_D216_F001aF001_RPT30EvgiLoc_PE_R01_20230707
ESCALAS:			Nº ORDEM:
1:200, 1:100, 1:50			216
FOLHA:			1/1

ESTE DOCUMENTO É PROPRIEDADE DA TFF PLANECE CENOR, S.A. E NÃO PODE SER REPRODUZIDO, DIVULGADO OU FORNECIDO A TERCEIROS SEM AUTORIZAÇÃO EXPRESSA.