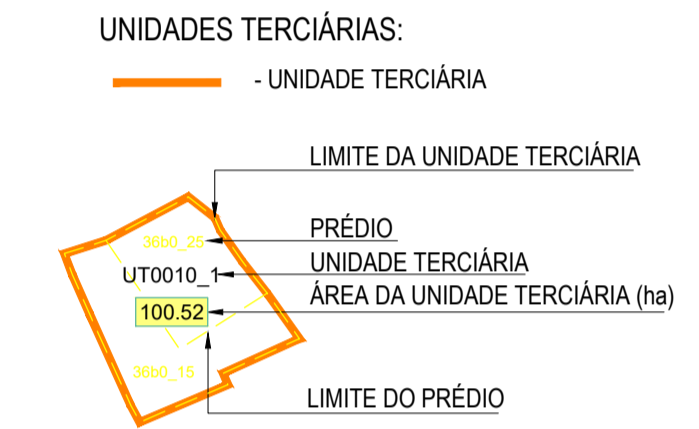


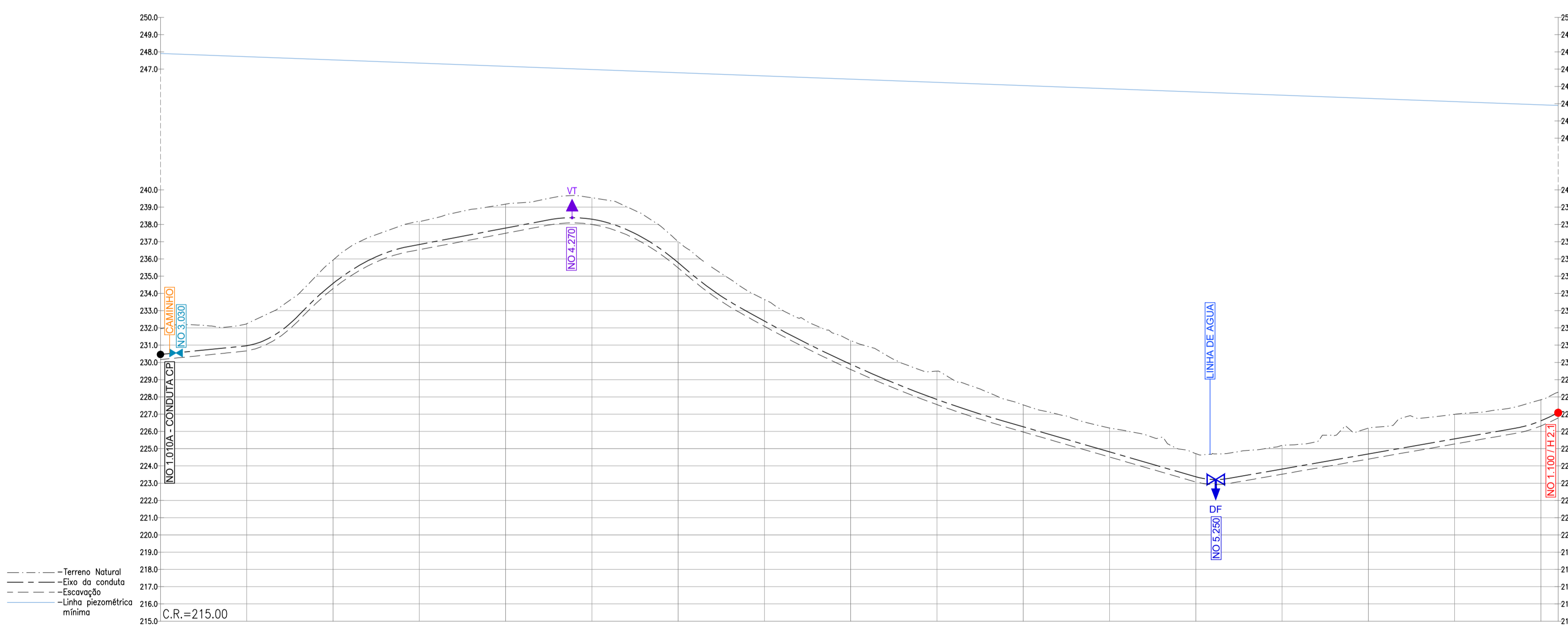
- LEGENDA:
- REDE:
- DESIGNAÇÃO DA CONDUTA
 - MATERIAL / DIÂMETRO NOMINAL (mm) / PRESSÃO NOMINAL DA CONDUTA
 - CONDUTA DE REGA
 - NÓ DE DERIVAÇÃO
 - CURVA
 - TRAVESSIA DE LINHA DE ÁGUA
 - TRAVESSIA DE CAMINHO
 - TRAVESSIA POR PERFURAÇÃO HORIZONTAL
 - VÁLVULA DE SECCIONAMENTO
 - DESCARGA DE FUNDO
 - VENTOSA DE DUPLA EFEITO (3 FUNÇÕES)
 - VENTOSA DE BAIXA PRESSÃO (3 FUNÇÕES)
 - CONDUTA ADUTORA
 - NÓ E DESIGNAÇÃO DO HIDRANTE
 - BOCA DE REGA
 - HIDRANTE
 - EXTENSÃO DA BOCA DE REGA
 - ÁREA EXCLUIDA



NOTAS:

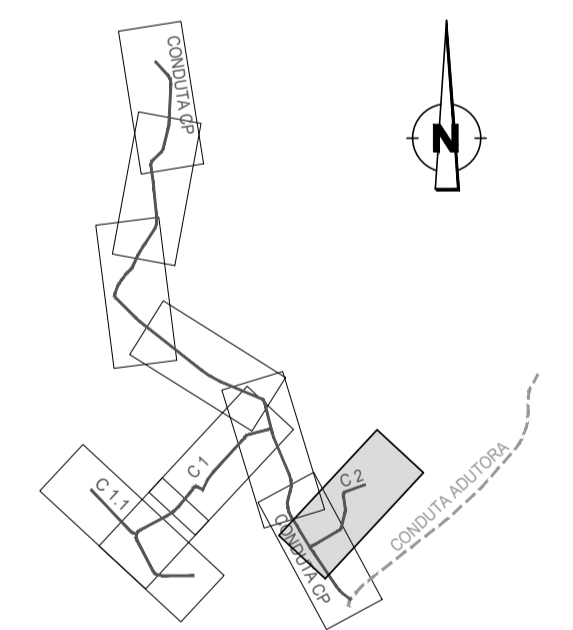
- Sistema de coordenadas ETRS89 PT-TM06
- Os elementos de base apresentados neste desenho referentes ao Circuito Hidráulico de Reguengos de Monsaraz e Respetivo Bloco de Rega correspondem ao Projeto de Execução elaborado pela PROCESL/TPF em 2017 (revisado em 2019/2020), tendo sido efetuada a Adaptação aos Projetos de Execução de cada rede de rega anteriormente referidos de acordo com os novos levantamentos topográficos disponibilizados pela EDIA em 2022/2023.

IMPLANTAÇÃO
Esc. 1:2000



QUILÓMETRAGEM	0+000	0+050	0+100	0+150	0+200	0+250	0+300	0+350	0+400	0+450	0+500	0+550	0+600	0+650	0+700	0+750	0+800+010
DISTÂNCIA À ORIGEM (m)	0,00	44,32	88,64	132,96	177,28	221,60	265,92	310,24	354,56	398,88	443,20	487,52	531,84	576,16	620,48	664,80	709,12
DISTÂNCIAS PARCIAIS (m)		44,32	88,64	132,96	177,28	221,60	265,92	310,24	354,56	398,88	443,20	487,52	531,84	576,16	620,48	664,80	709,12
COTAS DO TERRENO (m)	235,53	234,31	233,09	231,87	230,65	229,43	228,21	226,99	225,77	224,55	223,33	222,11	220,89	219,67	218,45	217,23	216,01
COTAS EIXO DA CONDUTA (m)	234,48	233,26	232,04	230,82	229,60	228,38	227,16	225,94	224,72	223,50	222,28	221,06	219,84	218,62	217,40	216,18	214,96
PROFUNDIDADE DA VALA (m)	1,85	1,75	1,65	1,55	1,45	1,35	1,25	1,15	1,05	0,95	0,85	0,75	0,65	0,55	0,45	0,35	0,25
MATERIAL, DIÂMETRO E PN (mm)	FEAD DN400 PN6																
ELEMENTOS DO PERFIL																	
ELEMENTOS DA PLANTA																	

ESQUEMA DE LIGAÇÃO DAS FOLHAS



ESTE DESENHO NÃO PODE SERVIR DE BASE À EXECUÇÃO DA OBRA SEM O VISTO DO DONO DA OBRA OU SEU REPRESENTANTE COMO "BOM PARA EXECUÇÃO"

Índice	Designação das alterações	Data	Projeto	Desenho	Visto

Empresa de Desenvolvimento e Infra-estruturas do Alqueva, S.A.

Projeto: António Capelo, Sandra Carvalho, Thomas Gaudich
 Desenho: Hélder Neiva
 Visto: Sandra Carvalho
 Aprovado: Sandra Carvalho

ADAPTAÇÃO DOS PROJETOS DE EXECUÇÃO DOS BLOCOS DE REGA DE REGUENGOS, VENDINHA E MONTOITO AOS LEVANTAMENTOS TOPOGRÁFICOS

ADAPTAÇÃO DOS PROJETOS DE EXECUÇÃO
 VOLUME 1 - REDE DE REGA DO BLOCO DA VENDINHA

PLANTA E PERFIL LONGITUDINAL DA CONDUTA C2

Desenho n.º: 007
 Folha: 01/01
 Revisão: 0
 N.º Arquivo: 23.57-013
 Data: MAIO 2023

Escalas: H 1:2000, V 1:200

Ficheiro CAD: 22C05PE_RgVMLT_D007_F001aF001_VENPPLC2_PE_R00_20230531.dwg