



- Limite da área de intervenção do Plano
- Limite de lotes
- - - Polígonos de implantação
- Rede rodoviária, pedonal e ciclável
- - - Limite de Unidades de Execução
- INDRAESTRUTURAS - REDE DE ÁGUA**
- Reservatórios de água existentes
- Área destinada à instalação de infraestruturas estruturantes: reforço da reserva de água
- Condutores adutores existentes (troço a manter | troço a eliminar | troço a instalar)
- Rede de abastecimento de água para consumo - condutas existentes
- Rede de abastecimento de água para consumo - condutas propostas

Carta base



Edificado

Plano de Pormenor da UOPG10 do Plano de Urbanização da Meia Praia

Arq. Mónica Martinez  
**Geotraço**  
urbanismo • arquitetura • reabilitação

Obra protegida nos termos do Código dos Direitos de Autor e Direitos Conexos. Desenho elaborado em Manifold GIS. Licenciado à Geotraço, Lda.

responsável pela informação temática  
Eng. João Costa

entidade pública responsável pelo plano  
Câmara Municipal de Lagos

Sistema de Referência Planimétrica: PT-TM06/ETRS89  
Sistema de Referência Altimétrico: Datum Altimétrico - Marégrafo de Casilhe  
Estatido Planimétrico: EMQ s a 0,30 m / 90 % de uma amostra representativa apresenta desvios planimétricos < a 0,40 m  
Estatido Altimétrico: EMQ s a 0,45 m / 90 % de uma amostra representativa apresenta desvios altimétricos < a 0,65 m  
Estatido Técnico: a 60 % do total de amostras para omissões/comissões, nos objetos das Temáticas Hidrografia, Transportes, Construção, Ocupação do solo, Infraestruturas e serviços de interesse público, Mobiliário urbano e Sinalização  
Precisão posicional nominal da saída gráfica: 0,34 m

Ítulo do desenho  
Planta da Rede de abastecimento de água para consumo humano

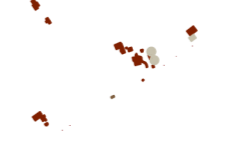
escala folha data  
1:2000 A2 março de 2022  
desenho n.º  
**21**

Cartografia Topográfica Vetorial, nível de detalhe N0D1, para o Plano de Urbanização de Meia Praia (UOPG10), Lagos; Entidade proprietária: Geia - Sociedade de Construção e Turismo, SA; Miralagos - Sociedade de Construção, SA; Herança de Raimundo Martins Penabazarte; Entidade produtora: Geolayer - Geoengeenharia e Serviços, Lda; Data do levantamento de campo: maio/junho 2020; Data da edição: dezembro 2021; Homologação pela Direção-Geral do Território a 21 de julho de 2021 - Processo n.º 784



- Limite da área de intervenção do Plano
  - Limite de lotes
  - Polígonos de implantação
  - Rede rodoviária, pedonal e ciclável
  - Limite de Unidades de Execução
- INDRAESTRUTURAS - REDE DE REGA E COMBATE A INCÊNDIO**
- Área destinada à instalação de infraestruturas estruturantes: instalação de reservatório da rede de rega e combate a incêndios
  - Rede de abastecimento de água para rega - conduta existente
  - Rede de abastecimento de água para rega - condutas propostas
  - Hidrantes

Carta base



Edificado

Plano de Pormenor da UOPG10 do Plano de Urbanização da Meia Praia

Arq. Mónica Martínez

**Geotraço**  
urbanismo • arquitetura • reabilitação

Obra protegida nos termos do Código dos Direitos de Autor e Direitos Conexos. Desenho elaborado em Manifold GIS Licenciado à Geotraço, Lda.

responsável pela informação temática  
**Eng. João Costa**

entidade pública responsável pelo plano  
**Câmara Municipal de Lagos**



Sistema de Referência Planimétrica: PT-TM06/ETRS89 Sistema de Referência Altimétrica: Datum Altimétrico - Marégrafo de Cascais Exatidão Planimétrica: EMQ s a 0,30 m / 90 % de uma amostra representativa apresenta desvios planimétricos <math>\leq 0,40\text{ m}</math> Exatidão Altimétrica: EMQ s a 0,45 m/ 90 % de uma amostra representativa apresenta desvios planimétricos <math>\leq 0,65\text{ m}</math> Exatidão Temática: <math>\geq 95\%</math> do total da amostra para omissões/comissões, nos objetos dos Temes Hidrografia, Transportes, Construções, Ocupação do solo, Infraestruturas e serviços de interesse público, Mobilidade urbana e Sinalização Precisão posicional nominal da saída gráfica: 0,34 m

título do desenho  
**Planta da rede de abastecimento de água para rega e combate a incêndio**

escala: **1:2000** folha: **A2** data: **março de 2022**

desenho n.º  
**22**

Cartografia Topográfica Vetorial, nível de detalhe N1D1, para o Plano de Urbanização da Meia Praia (UOPG10), Lagos; Entidade proprietária: Geotraço - Sociedade de Construções e Turismo, SA; Miralagos - Sociedade de Construções, SA; Herança de Raimundo Martins Penaforte Entidade produtora: Geotraço - Geogenética e Serviços, Lda. Data do levantamento de campo: maio/junho 2020 Data da edição: dezembro 2021 Homologação pela Direção-Geral do Território a 21 de julho de 2021 - Processo n.º 784



- Limite da área de intervenção do Plano
- Limite de lotes
- Polígonos de implantação
- Rede rodoviária, pedonal e ciclável
- Limite de Unidades de Execução
- INDRAESTRUTURAS - REDE DE DRENAGEM DE ESGOTOS DOMÉSTICOS**
- Conduta gravítica existente
- Condutas gravíticas propostas
- Estações elevatórias de esgotos (definitiva | provisórias)
- Condutas elevatórias provisórias propostas
- Conduta elevatória proposta definitiva

Carta base



Edificado

Plano de Pormenor da UOPG10 do Plano de Urbanização da Meia Praia

Arq. Mónica Martínez

**Geotraço**  
urbanismo • arquitetura • reabilitação

Obra protegida nos termos do Código dos Direitos de Autor e Direitos Conexos. Desenho elaborado em Manifold GIS Licenciado à Geotraço, Lda.

responsável pela informação temática  
**Eng. João Costa**

entidade pública responsável pelo plano  
**Câmara Municipal de Lagos**



Sistema de Referência Planimétrica: PT-TM06/ETRS89 Sistema de Referência Altimétrica: Datum Altimétrico - Marégrafo de Cascais Exatidão Planimétrica: EMQ s a 0,30 m / 90 % de uma amostra representativa apresenta desvios planimétricos < a 0,40 m Exatidão Altimétrica: EMQ s a 0,45 m / 90 % de uma amostra representativa apresenta desvios altimétricos < a 0,65 m Exatidão Temática: > 95 % do total da amostra para omissões/comissões, nos objetos dos Temes Hidrografia, Transportes, Construções, Ocupação do solo, Infraestruturas e serviços de interesse público, Mobilidade urbana e Sinalização Precisão posicional nominal da saída gráfica: 0,34 m

Planta da rede de drenagem de esgotos domésticos

escala: **1:2000** folha: **A2** data: **março de 2022**

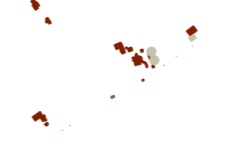
desenho n.º **23**

Cartografia Topográfica Vetorial, nível de detalhe N1D1, para o Plano de Urbanização da Meia Praia (UOPG10), Lagos; Entidade proprietária: Geotraço - Sociedade de Construções e Turismo, SA; Miralagos - Sociedade de Construções, SA; Herança de Raimundo Martins Penaforte Entidade produtora: Geotraço - Geoengeharía e Serviços, Lda. Data do levantamento de campo: maio/junho 2020 Data da edição: dezembro 2021 Homologação pela Direção-Geral do Território a 21 de julho de 2021 - Processo n.º 784



- Limite da área de intervenção do Plano
- Limite de lotes
- Polígonos de implantação
- Rede rodoviária, pedonal e ciclável
- Limite de Unidades de Execução
- IINDRAESTRUTURAS - REDE DE DRENAGEM DE ESGOTOS PLUVIAIS**
- Conduitas propostas

Carta base



Edificado

Plano  
**Plano de Pormenor da UOPG10 do Plano de Urbanização da Meia Praia**

coordenação  
**Arq. Mónica Martínez**

**Geotraço**  
urbanismo • arquitetura • reabilitação

Obra protegida nos termos do Código dos Direitos de Autor e Direitos Conexos. Desenho elaborado em Manifold GIS Licenciado à Geotraço, Lda.

responsável pela informação temática  
**Eng. João Costa**

entidade pública responsável pelo plano  
**Câmara Municipal de Lagos**



Sistema de Referência Planimétrica: PT-TM06/ETRS89 Sistema de Referência Altimétrica: Datum Altimétrico - Marégrafo de Cascais Exatidão Planimétrica: EMQ s a 0,30 m / 90 % de uma amostra representativa apresenta desvios planimétricos <math>\leq 0,40\text{ m}</math> Exatidão Altimétrica: EMQ s a 0,45 m/ 90 % de uma amostra representativa apresenta desvios altimétricos <math>\leq 0,65\text{ m}</math> Exatidão Temática:  $\geq 95\%$  do total da amostra para omissões/comissões, nos objetos dos Temes Hidrografia, Transportes, Construções, Ocupação do solo, Infraestruturas e serviços de interesse público, Mobilário urbano e Sinalização Precisão posicional nominal da saída gráfica: 0,34 m

título do desenho  
**Planta da rede de drenagem de esgotos pluviais**

escala: folha: data:  
**1:2000 A2 março de 2022**

desenho n.º  
**24**

Cartografia Topográfica Vetorial, nível de detalhe N1D1, para o Plano de Urbanização da Meia Praia (UOPG10), Lagos; Entidade proprietária: Geia - Sociedade de Construções e Turismo, SA; Miralagos - Sociedade de Construções, SA; Herança de Raimundo Martins Penaforte Entidade produtora: Geotrazo - Geoengetaria e Serviços, Lda. Data do levantamento de campo: maio/junho 2020 Data da edição: dezembro 2021 Homologação pela Direção-Geral do Território a 21 de julho de 2021 - Processo n.º 784



- Limite da área de intervenção do Plano
- Limite de lotes
- Polígonos de implantação
- Rede rodoviária, pedonal e ciclável
- Limite de Unidades de Execução
- INFRAESTRUTURAS - REDE DE RMazenagem E DISTRIBUIÇÃO DE GÁS**
- Parque para depósitos
- Condutas distribuidoras

carta base



Edificado

plano  
**Plano de Pormenor da UOPG10 do Plano de Urbanização da Meia Praia**

coordenação  
**Arq. Mónica Martínez**

**Geotraço**  
 urbanismo • arquitetura • reabilitação

Obra protegida nos termos do Código dos Direitos de Autor e Direitos Conexos. Desenho elaborado em Manifold GIS Licenciado à Geotraço, Lda.

responsável pela informação temática  
**Eng. João Costa**

entidade pública responsável pelo plano  
**Câmara Municipal de Lagos**



Sistema de Referência Planimétrica: PT-TM06/ETRS89 Sistema de Referência Altimétrica: Datum Altimétrico - Marégrafo de Cascais Exatidão Planimétrica: EMQ s a 0,30 m / 90 % de uma amostra representativa apresenta desvios planimétricos <math>\leq 0,40\text{ m}</math> Exatidão Altimétrica: EMQ s a 0,45 m/ 90 % de uma amostra representativa apresenta desvios planimétricos <math>\leq 0,65\text{ m}</math> Exatidão Temática: > 95 % do total da amostra para omissões/comissões, nos objetos dos Temes Hidrografia, Transportes, Construções, Ocupação do solo, Infraestruturas e serviços de interesse público, Mobilidade urbana e Sinalização Precisão posicional nominal da saída gráfica: 0,34 m

título do desenho  
**Planta da rede de armazenagem e distribuição de gás**

escala: folha: data:  
**1:2000 A2 março de 2022**

desenho n.º  
**25**

Cartografia Topográfica Vetorial, nível de detalhe N1D1, para o Plano de Urbanização da Meia Praia (UOPG10), Lagos; Entidade proprietária: Geotraço - Sociedade de Construções e Turismo, SA; Miralagos - Sociedade de Construções, SA; Herança de Raimundo Martins Penaforte Entidade produtora: Geotraço - Geoengetaria e Serviços, Lda. Data do levantamento de campo: maio/junho 2020 Data da edição: dezembro 2021 Homologação pela Direção-Geral do Território a 21 de julho de 2021 - Processo n.º 784



- Limite da área de intervenção do Plano
- Limite de lotes
- Polígonos de implantação
- Rede rodoviária, pedonal e ciclável
- Limite de Unidades de Execução
- INDRAESTRUTURAS - REDE ELÉTRICA**
- Média Tensão**
- Cabo aéreo (a eliminar | alterar)
- Cabo subterrâneo a instalar
- Poste de seccionamento e transformação (existente | proposto)
- Poste a instalar
- Distribuição em baixa tensão**
- Cabo subterrâneo a instalar
- Armário de distribuição a instalar

Carta base



Edificado

Plano de Pormenor da UOPG10 do Plano de Urbanização da Meia Praia

Arq. Mónica Martínez



Obra protegida nos termos do Código dos Direitos de Autor e Direitos Conexos. Desenho elaborado em Manifold GIS Licenciado à Geotraço, Lda.

responsável pela informação temática  
Eng. João Costa

entidade pública responsável pelo plano  
Câmara Municipal de Lagos



Sistema de Referência Planimétrica: PT-TM06/ETRS89 Sistema de Referência Altimétrico: Datum Altimétrico - Marégrafo de Cascais Exatidão Planimétrica: EMQ s a 0,30 m / 90 % de uma amostra representativa apresenta desvios planimétricos < a 0,40 m Exatidão Altimétrica: EMQ s a 0,45 m / 90 % de uma amostra representativa apresenta desvios altimétricos < a 0,65 m Exatidão Temática: > 95 % do total da amostra para omissões/comissões, nos objetos dos Temes Hidrografia, Transportes, Construções, Ocupação do solo, Infraestruturas e serviços de interesse público, Mobiliário urbano e Sinalização Precisão posicional nominal da saída gráfica: 0,34 m

título do desenho  
Planta da rede de distribuição de energia elétrica

escala folha data  
1:2000 A2 março de 2022

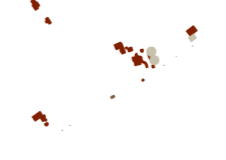
desenho n.º  
**26a**

Cartografia Topográfica Vetorial, nível de detalhe N1D1, para o Plano de Urbanização da Meia Praia (UOPG10), Lagos; Entidade proprietária: Geotraço - Sociedade de Construções e Turismo, SA; Miralagos - Sociedade de Construções, SA; Herança de Raimundo Martins Penaforte Entidade produtora: Geotraço - Geogenética e Serviços, Lda. Data do levantamento de campo: maio/junho 2020 Data da edição: dezembro 2021 Homologação pela Direção-Geral do Território a 21 de julho de 2021 - Processo n.º 784



- Limite da área de intervenção do Plano
  - Limite de lotes
  - Polígonos de implantação
  - Rede rodoviária, pedonal e ciclável
  - Limite de Unidades de Execução
- IINDRAESTRUTURAS - REDE ELÉTRICA**  
Iluminação pública
- Rede a instalar
  - Candeiro a instalar

Carta base



Edificado

Plano de Pormenor da UOPG10 do Plano de Urbanização da Meia Praia

Arq. Mónica Martínez

**Geotraço**  
urbanismo • arquitetura • reabilitação

Obra protegida nos termos do Código dos Direitos de Autor e Direitos Conexos. Desenho elaborado em Manifold GIS. Licenciado à Geotraço, Lda.

responsável pela informação temática  
Eng. João Costa

entidade pública responsável pelo plano  
Câmara Municipal de Lagos



Sistema de Referência Planimétrica: PT-TM06/ETRS89  
Sistema de Referência Altimétrico: Datum Altimétrico - Marégrafo de Cascais  
Estatido Planimétrico: EMQ s a 0,30 m / 90 % de uma amostra representativa apresenta desvios planimétricos <math>\leq 0,40\text{ m}</math>  
Estatido Altimétrico: EMQ s a 0,45 m / 90 % de uma amostra representativa apresenta desvios altimétricos <math>\leq 0,65\text{ m}</math>  
Estatido Temático: 95 % do total da amostra para omissões/comissões, nos objetos dos Temats Hidrografia, Transportes, Construções, Ocupação do solo, Infraestruturas e serviços de interesse público, Mobilidade urbana e Sinalização  
Precisão posicional nominal da saída gráfica: 0,34 m

Planta da rede de iluminação pública

escala: 1:2000  
folha: A2  
data: março de 2022

desenho n.º  
**26b**

Cartografia Topográfica Vetorial, nível de detalhe N1D1, para o Plano de Urbanização da Meia Praia (UOPG10), Lagos; Entidade proprietária: Geotraço - Sociedade de Construções e Turismo, SA; Miralagos - Sociedade de Construções, SA; Herança de Raimundo Martins Penaforte Entidade produtora: Geotraço - Geoengetharia e Serviços, Lda. Data do levantamento de campo: maio/junho 2020 Data da edição: dezembro 2021 Homologação pela Direção-Geral do Território a 21 de julho de 2021 - Processo n.º 784



- Limite da área de intervenção do Plano
- Limite de lotes
- Polígonos de implantação
- Edifício existente a demolir ou integrar
- Rede rodoviária, pedonal e ciclável
- Limite de Unidades de Execução
- INFRAESTRUTURAS - REDE DE TELECOMUNICAÇÕES**
- Infraestrutura a alterar
- Infraestrutura subterrânea a instalar
- Câmara de visita a instalar

Carta base



Edificado

Plano de Pormenor da UOPG10 do Plano de Urbanização da Meia Praia

Arq. Mónica Martínez



Obra protegida nos termos do Código dos Direitos de Autor e Direitos Conexos. Desenho elaborado em Manifold GIS Licenciado à Geotraço, Lda.

responsável pela informação temática  
Eng. João Costa

entidade pública responsável pelo plano  
Câmara Municipal de Lagos



Sistema de Referência Planimétrica: PT-TM06/ETRS89  
Sistema de Referência Altimétrico: Datum Altimétrico - Marégrafo de Cascais  
Estatido Planimétrico: EMQ s a 0,30 m / 90 % de uma amostra representativa apresenta desvios planimétricos < a 0,40 m  
Estatido Altimétrico: EMQ s a 0,45 m / 90 % de uma amostra representativa apresenta desvios altimétricos < a 0,65 m  
Estatido Temático: > 95 % do total da amostra para omissões/comissões, nos objetos dos Temats Hidrografia, Transportes, Construções, Ocupação do solo, Infraestruturas e serviços de interesse público, Mobilidade urbana e Sinalização  
Precisão posicional nominal da saída gráfica: 0,34 m

Planta da rede de telecomunicações

escala: 1:2000  
folha: A2  
data: março de 2022

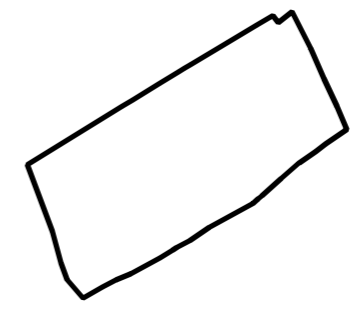
desenho n.º  
**27**

Cartografia Topográfica Vetorial, nível de detalhe N1D1, para o Plano de Urbanização da Meia Praia (UOPG10), Lagos; Entidade proprietária: Geia - Sociedade de Construções e Turismo, SA; Miralagos - Sociedade de Construções, SA; Herança de Raimundo Martins Penaforte Entidade produtora: Geolayer - Geoengenharia e Serviços, Lda. Data do levantamento de campo: maio/junho 2020 Data da edição: dezembro 2021 Homologação pela Direção-Geral do Território a 21 de julho de 2021 - Processo n.º 784



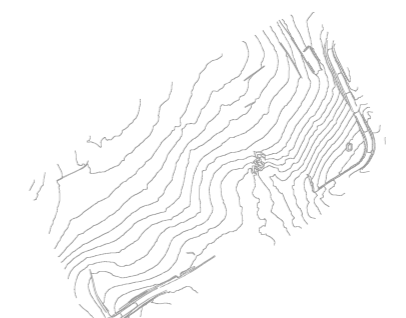


- - - Unidade de execução  
- - - Limite dos prédios abrangidos pelo PPUOPG10

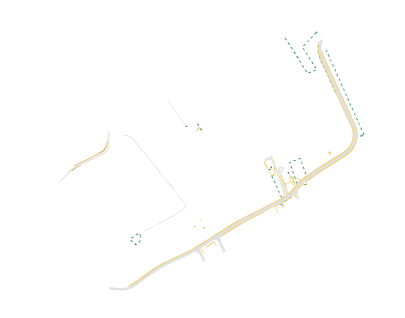


Limite do PP

carta base



Altimetria 2 x 2 m



Rede viária e outras construções lineares



Edificado

plano:  
**Plano de Pormenor da UOPG10 do Plano de Urbanização da Meia Praia**

coordenação:  
**Arq.ª Mónica Martinez**

**Geotraço**  
urbanismo • arquitetura • reabilitação

Obra protegida nos termos do Código dos Direitos de Autor e Direitos Conexos. Desenho elaborado em Manifold GIS. Licenciado à Geotraço, Lda.

responsável pela informação temática:  
**Arq. Pais, Hugo Santos**

entidade pública responsável pelo plano:  
**Câmara Municipal de Lagos**



Sistema de Referência Planimétrica: PT-TM06/ETRS89  
 Sistema de Referência Altimétrica: Datum Altimétrico - Marégrafo de Cascais  
 Exatidão Planimétrica: EMQ s a 0,30 m / 90 % de uma amostra representativa apresenta desvios planimétricos < a 0,40 m  
 Exatidão Altimétrica: EMQ s a 0,45 m / 90 % de uma amostra representativa apresenta desvios altimétricos < a 0,65 m  
 Exatidão Temática: > 95 % do total da amostra para omissões/comissões, nos objetos dos Temes Hidrografia, Transportes, Construções, Ocupação do solo, Infraestruturas e serviços de interesse público, Mobiliário urbano e Sinalização  
 Precisão posicional nominal da saída gráfica: 0,34 m

título do desenho:  
**Planta do cadastro**

escala: **1:2000**    folha: **A2**    data: **março 2022**

desenho n.º  
**28**

Cartografia Topográfica Vetorial, nível de detalhe N/D1, para o Plano de Urbanização de Meia Praia (UOPG10), Lagos. Entidade proprietária: Guia - Sociedade de Construções e Turismo, SA; Miralagos - Sociedade de Construções, SA; Herança de Raimundo Martins Penaforte Entidade produtora: Geolayer - Engenharia e Serviços, Lda. Data do levantamento de campo: maio/junho 2020. Data da edição: dezembro 2021. Homologação pela Direção-Geral do Território a 21 de julho de 2021 - Processo n.º 784



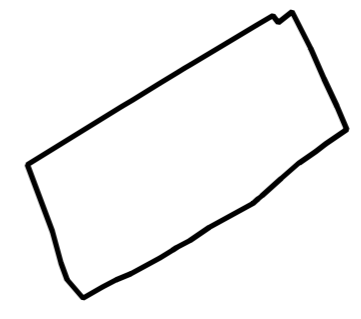
u 000182

u 000182

u 000182

u 000182

- - - Unidade de execução
- Novos prédios
- Bens de domínio público

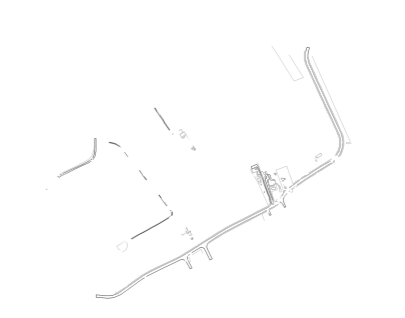


Limite do PP

carta base



Altimetria 2 x 2 m



Rede viária e outras construções lineares



Edificado

plano:  
**Plano de Pormenor da UOPG10 do Plano de Urbanização da Meia Praia**

coordenação:  
**Arq.ª Mónica Martinez**

**Geotraço**  
 urbanismo • arquitetura • reabilitação

Obra protegida nos termos do Código dos Direitos de Autor e Direitos Conexos.  
 Desenho elaborado em Manifold GIS  
 Licenciado à Geotraço, Lda.

responsável pela informação temática:  
**Arq. Pais. Hugo Santos**

entidade pública responsável pelo plano:  
**Câmara Municipal de Lagos**



Sistema de Referência Planimétrica: PT-TM06/ETRS89  
 Sistema de Referência Altimétrico: Datum Altimétrico - Marégrafo de Cascais  
 Exatidão Planimétrica: EMQ s a 0,30 m / 90 % de uma amostra representativa apresenta desvios planimétricos < a 0,40 m  
 Exatidão Altimétrica: EMQ s a 0,45 m / 90 % de uma amostra representativa apresenta desvios altimétricos < a 0,65 m  
 Exatidão Temática: > 95 % do total da amostra para omissões/comissões, nos objetos dos Temes Hidrografia, Transportes, Construções, Ocupação do solo, Infraestruturas e serviços de interesse público, Mobiliário urbano e Sinalização  
 Precisão posicional nominal da saída gráfica: 0,34 m

título do desenho:  
**Planta da operação de transformação fundiária**

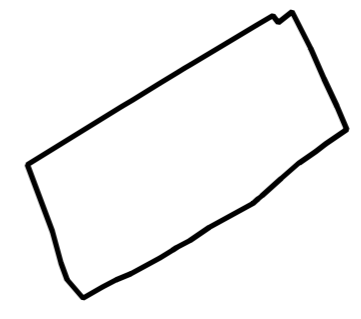
escala: **1:2000**    folha: **A2**    data: **março 2022**

desenho n.º  
**29**

Cartografia Topográfica Vetorial, nível de detalhe N/D1, para o Plano de Urbanização de Meia Praia (UOPG10), Lagos.  
 Entidade proprietária: Guia - Sociedade de Construções e Turismo, SA; Miralagos - Sociedade de Construções, SA; Herança de Raimundo Martins Penaforte  
 Entidade produtora: Geolayer - Geobengenharia e Serviços, Lda.  
 Data do levantamento de campo: maio/junho 2020  
 Data da edição: dezembro 2021  
 Homologação pela Direção-Geral do Território a 21 de julho de 2021 - Processo n.º 784



- Unidade de execução
- Área de cedência
- Limite das parcelas dos prédios abrangidos pelo PP UOPG10

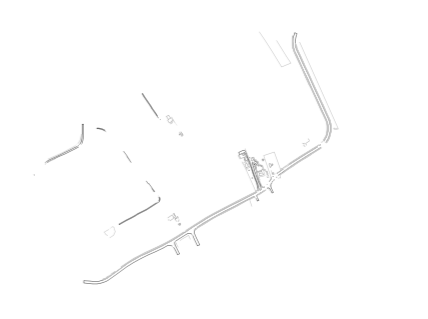


Limite do PP

carta base



Altimetria 2 x 2 m



Rede viária e outras construções lineares



Edificado

plano  
**Plano de Pormenor da UOPG10 do Plano de Urbanização da Meia Praia**

coordenação  
**Arq.ª Mónica Martinez**

**Geotraço**

urbanismo • arquitetura • reabilitação  
 Obra protegida nos termos do Código dos Direitos de Autor e Direitos Conexos.  
 Desenho elaborado em Manifold GIS  
 Licenciado à Geotraço, Lda.

responsável pela informação temática  
**Arq. Pais. Hugo Santos**

entidade pública responsável pelo plano  
**Câmara Municipal de Lagos**



Sistema de Referência Planimétrica: PT-TM06/ETRS89  
 Sistema de Referência Altimétrica: Datum Altimétrico - Marégrafo de Cascais  
 Exatidão Planimétrica: EMQ s a 0,30 m / 90 % de uma amostra representativa apresenta desvios planimétricos < a 0,40 m  
 Exatidão Altimétrica: EMQ s a 0,45 m / 90 % de uma amostra representativa apresenta desvios altimétricos < a 0,65 m  
 Exatidão Temática: > 95 % do total da amostra para omissões/comissões, nos objetos dos Temes Hidrografia, Transportes, Construções, Ocupação do solo, Infraestruturas e serviços de interesse público, Mobiliário urbano e Sinalização  
 Precisão posicional nominal da saída gráfica: 0,34 m

utilização do desenho  
**Planta de áreas de cedência**

escala  
**1:2000**

folha  
**A2**

data  
**março 2022**

desenho n.º  
**30**

Cartografia Topográfica Vetorial, nível de detalhe N/D1, para o Plano de Urbanização de Meia Praia (UOPG10), Lagos.  
 Entidade proprietária: Guia - Sociedade de Construções e Turismo, SA; Miralagos - Sociedade de Construções, SA; Herança de Raimundo Martins Penaforte  
 Entidade produtora: Geolayer - Geobengenharia e Serviços, Lda.  
 Data do levantamento de campo: maio/junho 2020  
 Data da edição: dezembro 2021  
 Homologação pela Direção-Geral do Território a 21 de julho de 2021 - Processo n.º 784