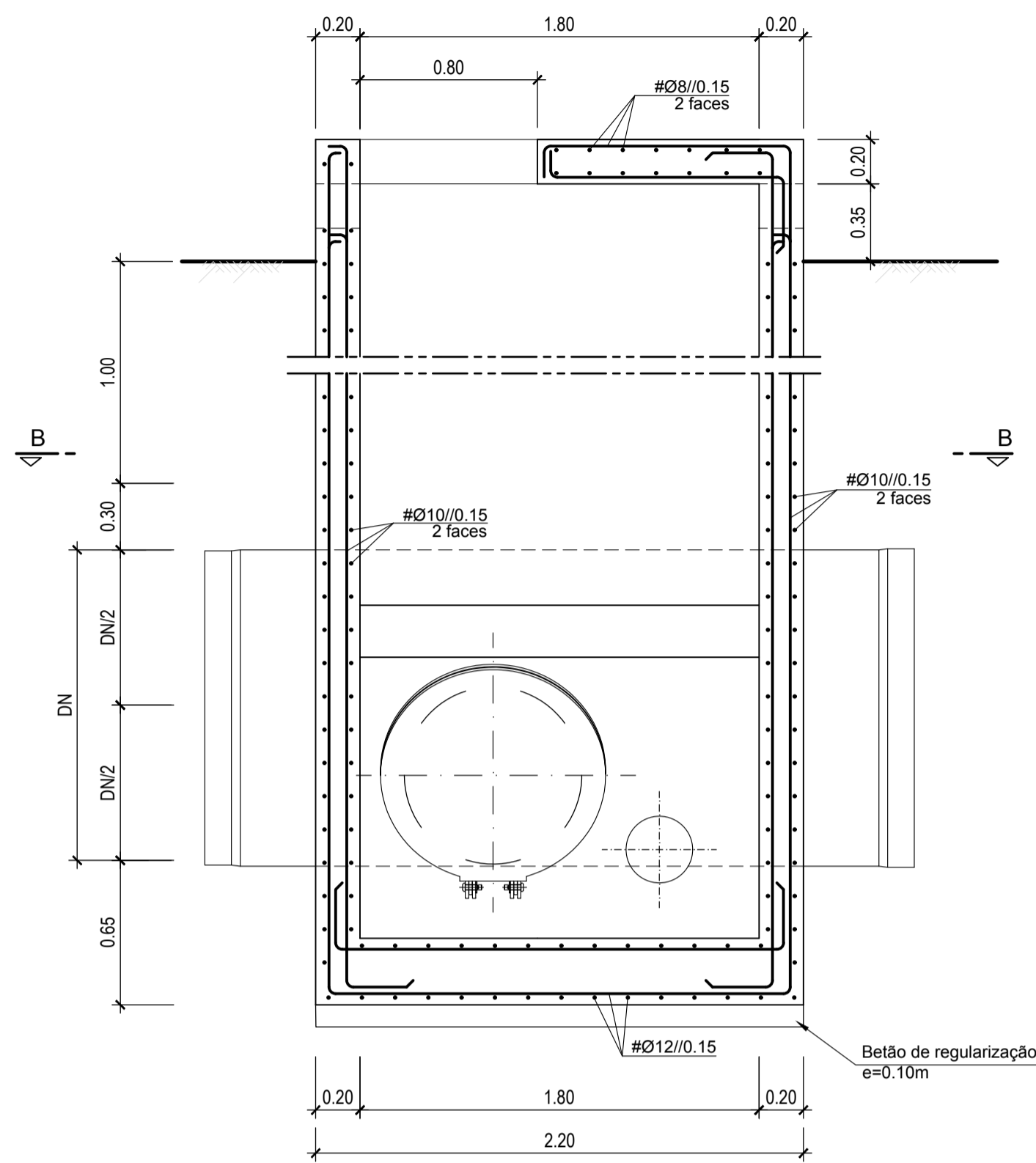
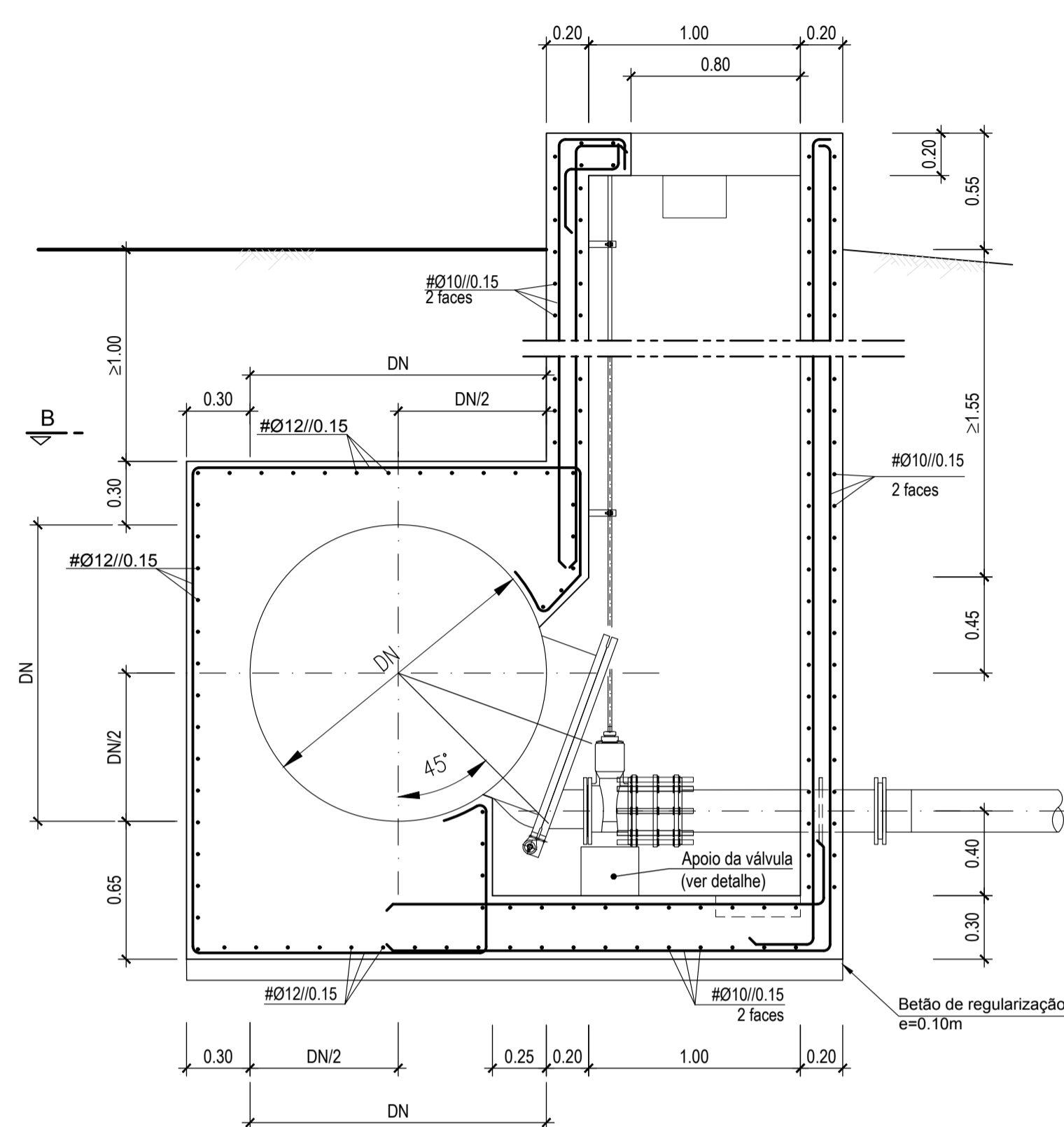


CÂMARA DE DESCARGA DE FUNDO PARA TUBAGEM DN 1800 A DN 2000

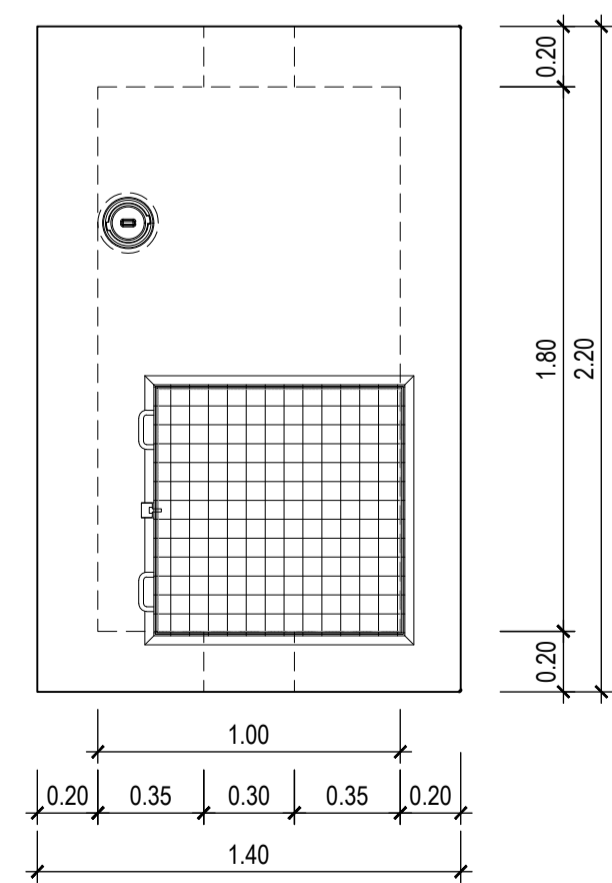
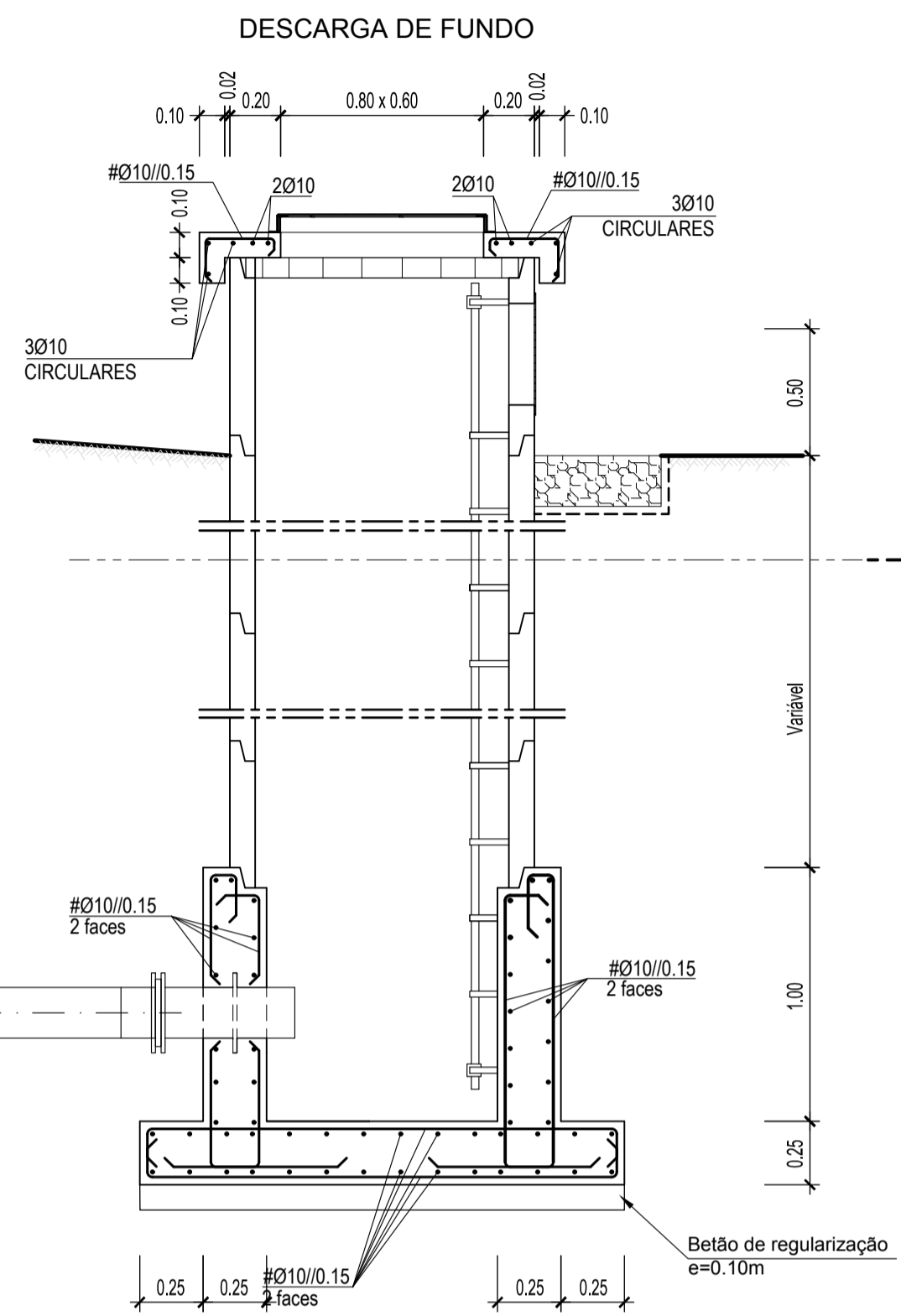
NOTAS:
 - As superfícies exteriores enterradas deverão ser pintadas com duas demãos de tinta betuminosa (tipo Flinlok ou equivalente).
 - Os comprimentos de amarração e sobreposição, bem como os diâmetros dos mandris de sobragem deverão respeitar o estipulado na legislação em vigor.
 - Os vâzios de montagem não estão indicados nos desenhos.



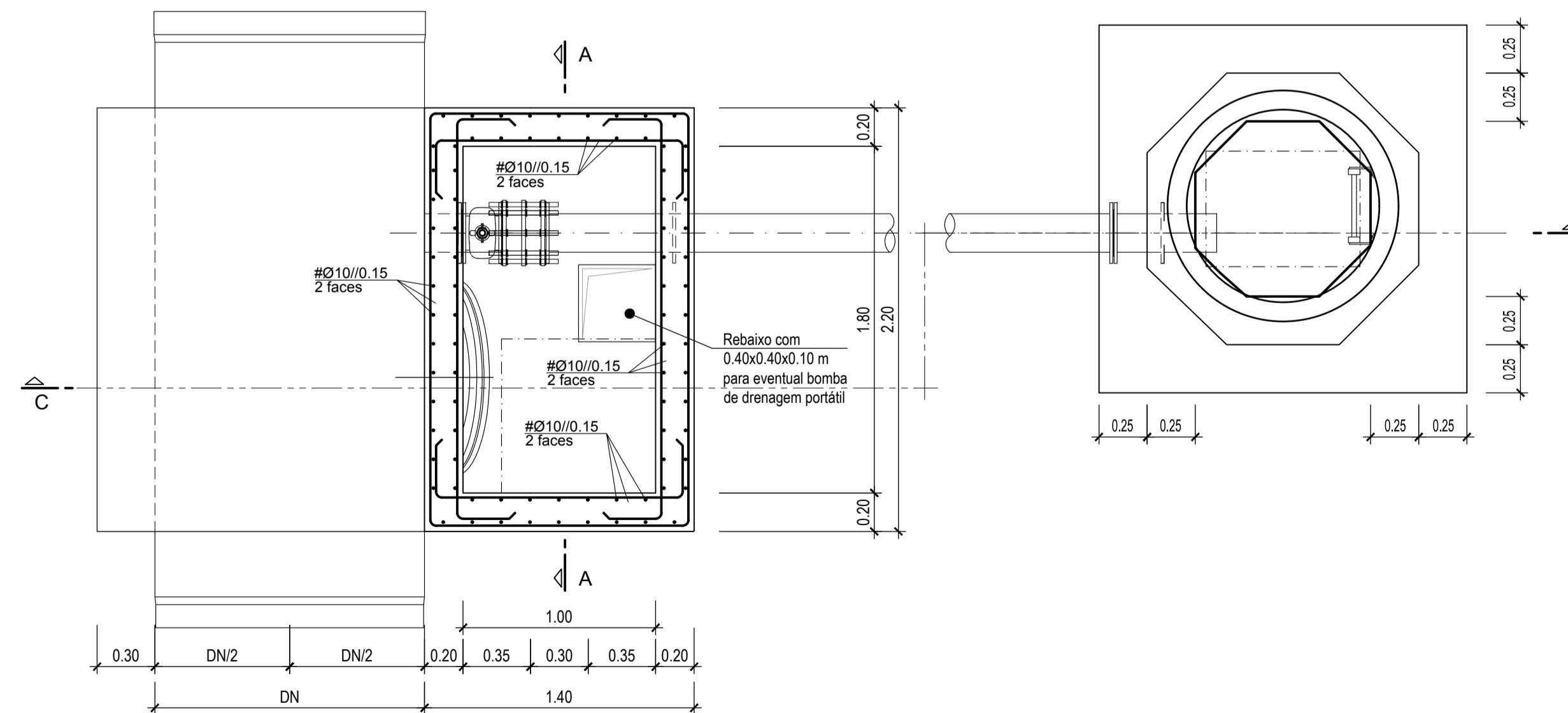
CORTE A-A



CORTE C-C

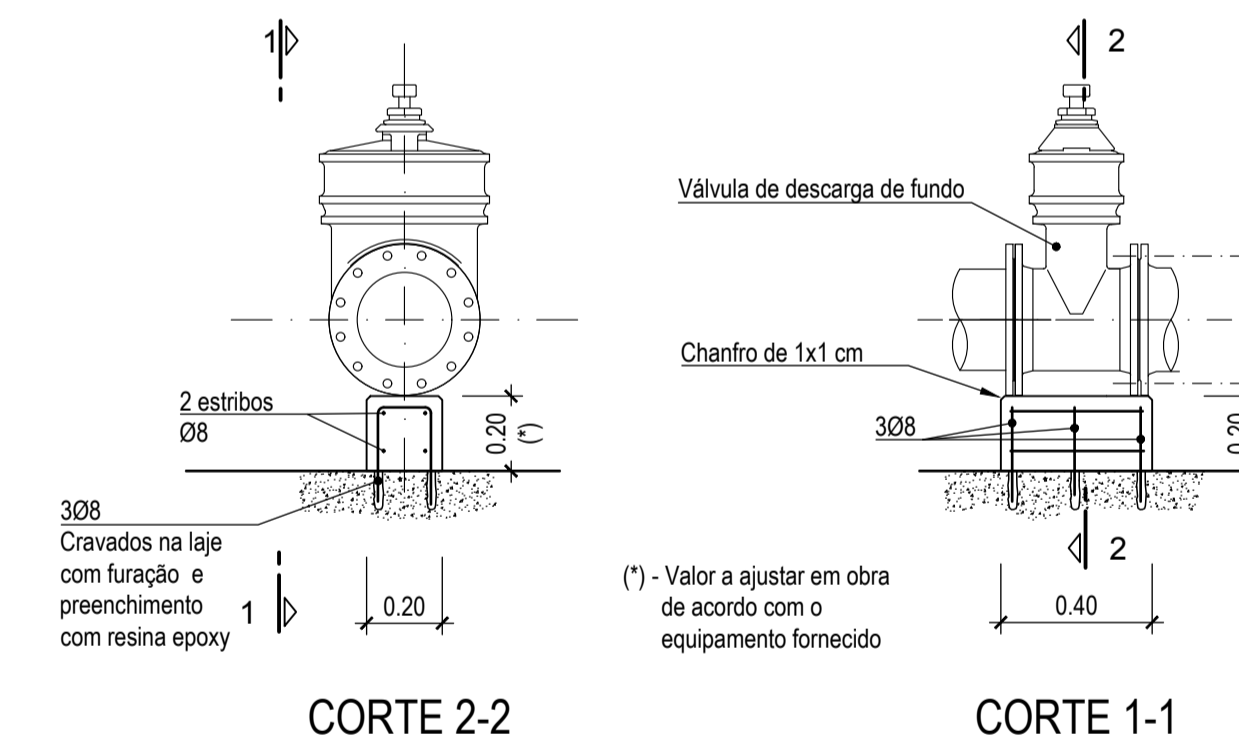


PLANTA DE COBERTURA



PLANTA POR B-B

MATERIAIS									
MATERIAL	ELEMENTO	Classe de Resistência	Classe de Exposição	Classe do teor de cloretos	Classe de Abatimento	Máxima Dimensão do Agregado	Máxima Razão Água/Cimento	Mínima Dosagem de Cimento (kg/m³)	Recobrimento Nominal (mm)
BETÃO	Em geral	C25/30	XC2(P)	Cl 0,2	S3	Dmáx 25	0,65	240	40
	Em selagem de equipamentos	C35/45	XC4(P)	Cl 0,2	S3	Dmáx 10	0,45	320	35
	Regularização e selagem	C12/15	-	-	-	-	-	-	-
AÇO EM ARMADURAS	Em geral	A500NR							
AÇO EM ELEMENTOS METÁLICOS	Em perfis e chapas	S 235 JR							
	Em parafusos e chumbadores	Cl 8.8							



CORTE 2-2

CORTE 1-1

APOIO DA VÁLVULA - Detalhe
Esc. 1:20

R01	REVISÃO EM FUNÇÃO DA APEREÇIAÇÃO DO REVISOR	2018/03/15	PSG
Revisão	Descrição	Data	Rébrica
Empresa de Desenvolvimento e Infra-estruturas do Alqueva, S.A.			
PROJETO DE EXECUÇÃO E ESTUDO DE IMPACTE AMBIENTAL DO CIRCUITO HIDRÁULICO DE REGUENGOS DE MONSARAZ E RESPECTIVO BLOCO DE REGA			
Condução Elevatória. Câmara de Descarga de Fundo Definição e Betão armado Desenho tipo			
Projectou	2017/09 Manuel Valadas	Substituído des. nº	ESCALAS: 1/25 606.02 FOLHA: 22
Desenhou	2017/09 Pedro Alves	Substituído por des. nº	
Verificou	2017/09 Manuel Valadas	Cod.: 16113-FE-03-02-ADU-DES-806.02	
Aprovou	2017/09 Manuel Valadas	Nº EDIA: 14C20PE_RegMn_D606_F002aF002_SElevCamDF_PE_R01_20190315	