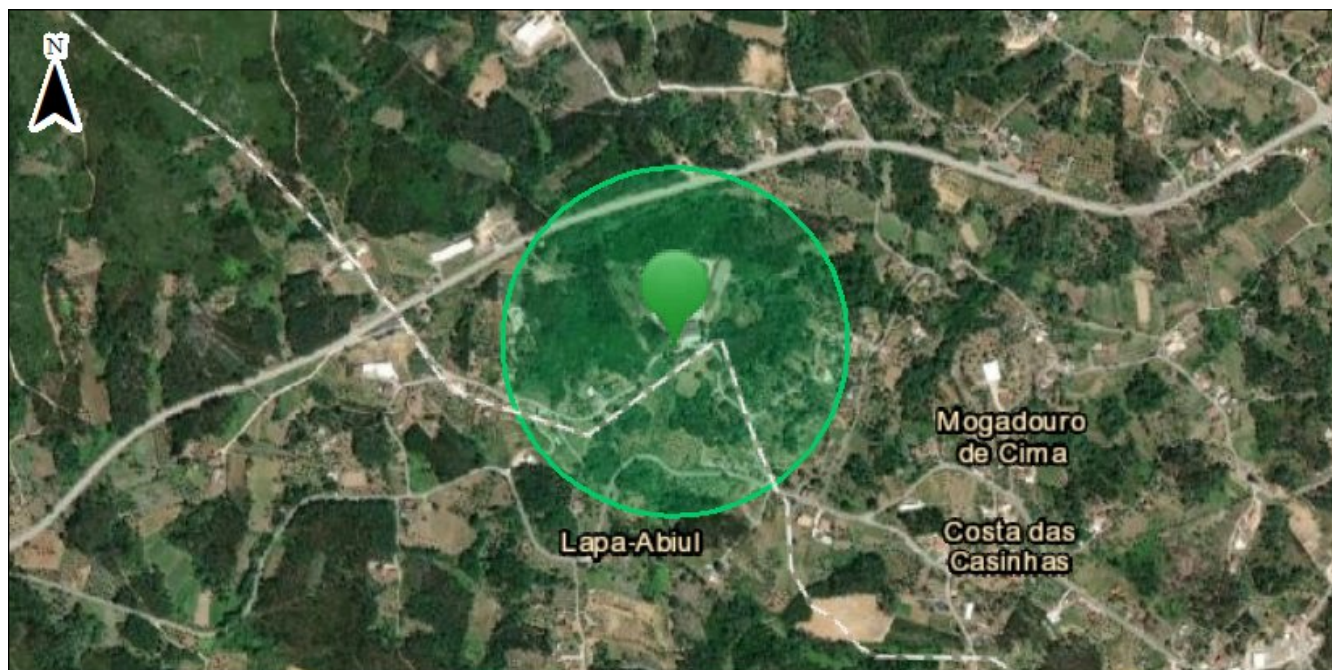


## Condicionantes Ambientais



### Coordenadas Projetadas e Geográficas

**PT-TM06/ETRS89 - Ponto Central (m):**

**M = -31021 m      P = 26306 m**

**Datum WGS84 (graus decimais):**

**Long = -8.49587      Lat = 39.90461**

### Limites Administrativos

**Região Hidrográfica:** RH5A - Tejo e Ribeiras do Oeste

**Folha da Carta Militar:** 275

**CAOP (Versão: 2021)**

**NUT3:** REGIÃO DE LEIRIA

**Distrito:** LEIRIA

**Concelho:** ANSIÃO

**Freguesia:** Santiago da Guarda

### Hidrologia

**Escoamento (mm):** Entre 600 e 800 mm

**Precipitação (mm):** Entre 1200 e 1400 mm

**Bacia Principal:** Nabao

### Hidrogeologia (Aplicável às utilizações localizadas em massas de água subterrânea)

**Unidade Hidrogeológica:** O - Orla Ocidental

**Vulnerabilidade à Contaminação (EPPNA):** Muito Alto

## Condicionantes Ambientais

### Massa de Água superficial RIO

**Nome:** Rio Nabão  
**Código:** PT05TEJ0838  
**Estado Ecológico:** Razoável  
**Estado Químico:** Desconhecido

### Massa de Água Subterrânea

**Nome:** SICÓ - ALVAIÁZERE  
**Código:** PTO11\_C2  
**Estado:** Bom  
**Estado Quantitativo:** Bom  
**Estado Químico:** Bom

### Zonas Protegidas da Lei de Água

**Zona de Proteção de Águas destinadas ao consumo humano:** SICÓ - ALVAIÁZERE  
**Zona de Proteção Especial (Aves):** Fora da Zona de Proteção  
**Zona de Proteção dos Habitats:** Sicó/Alvaiazere (RH5A)  
**Zonas Vulneráveis:** Fora da Zona Vulnerável  
**Zonas Sensíveis:** Fora de Zona Sensível  
**Área de Influência da Zona Sensível:** Nabão  
**Zonas de Infiltração Máxima:** Fora da Zona de Infiltração Máxima  
**Águas conquícolas:** Fora da Zona de Proteção

#### Zonas Menos Sensíveis a menos de 300 m:

Nome	Descrição	Dist(m)
------	-----------	---------

Sem Informação disponível

#### Zonas Balneares a menos de 300 m:

Código	Nome	Dist(m)
--------	------	---------

Sem Informação disponível

#### Troços Piscícolas a menos de 300 m:

Código	Nome	Dist(m)
--------	------	---------

Sem Informação disponível

### Perímetros de Proteção de Captações

**Zona de Proteção Alargada Sub.:** Fora da Zona de Proteção  
**Zona de Proteção Intermédia Sub.:** Fora da Zona de Proteção  
**Zona de Proteção Imediata Sub.:** Fora da Zona de Proteção  
**Zona de Proteção Especial Sub.:** Fora da Zona de Proteção  
**Zona de Proteção Alargada Sup.:** Fora da Zona de Proteção  
**Zona de Proteção Imediata Sup.:** Fora da Zona de Proteção

### Perímetros de Proteção de Água Mineral Natural

**Zona de Proteção Alargada:** Fora da Zona de Proteção  
**Zona de Proteção Intermédia:** Fora da Zona de Proteção  
**Zona de Proteção Imediata:** Fora da Zona de Proteção

## Condicionantes Ambientais

### Regadios

**Perímetros de Rega:** Fora do Perímetro de rega

**Blocos de Rega:** Sem informação disponível

### Sistemas Públicos de Abastecimento de Água e de Drenagem de Águas Residuais

**Rede de Distribuição de Água:** R13 B

**Rede de Drenagem de Águas Residuais:** Fora da Rede de Drenagem de Águas Residuais

### Solo e Ordenamento do Território

**Geologia 1/500.000:** Calcários oolíticos, Calcários e dolomitos do Dogger: Calcários de Sicó (Ançã e Andorinha); Calcários oolíticos de Santo António e Candeeiros; Dolomitos de Cabo de Ares; Calcários com Nerinella e Gervilleia

**Albufeiras, Lagoas e Lagos de Águas Públicas, Zona Terrestre de Proteção (500 m):** Fora

**Albufeiras, Lagoas e Lagos de Águas Públicas, Zona Reservada (100 m):** Fora

**Albufeiras, Lagoas e Lagos de Águas Plano de Água:** Fora

**Zonas Portuárias:** Fora

**Uso do Solo (Corine 2012):** Agricultura com espaços naturais e semi-naturais

**Tipo de Solo:** LUVISSOLOS

**Plano de Ordenamento de Albufeiras de Águas Públicas:** Fora

**Plano de Ordenamento do Estuário:** Sem Informação disponível

**Plano de Ordenamento da Orla Costeira:** Fora

**Plano de Praia POOC:** Sem Informação disponível

**Programas da Orla Costeira (POC):** Fora

**Planos de Ordenamento das Áreas Protegidas (POAP):** Fora

### Conservação da Natureza

**Reserva Ecológica Nacional:** Fora

**Áreas Protegidas:** Fora

**Sítios de Importância Comunitária:** Fora

**Zonas de Proteção Especial:** Fora

**Sítios da Convenção RAMSAR:** Fora

### Outras Proteções e Servidões

**Áreas críticas para extração de água subterrânea:** Fora

**Áreas de Reserva e Cativas DGEG:** Fora

### Histórico a menos de 300 m

Tipo	Nome	Dist(m)	Código Utilização
------	------	---------	-------------------

Sem Informação disponível

### Pedidos de Informação Prévia (SILiAmb) a menos de 300 m

Tipo	Nome	Estado	Dist(m)	Código Processo	Código Utilização
------	------	--------	---------	-----------------	-------------------

Sem Informação disponível

## Condicionantes Ambientais

### Utilização de Recursos Hídricos (SILiAmb) a menos de 300 m

Tipo	Nome	Estado	Dist(m)	Código Processo	Código Utilização
CPT_SUB	Ac2- furo	Expirada	6	450.10.02.02.024521.2021.RH5 A	A019813.2021.RH5A
CPT_SUB	AC1- Furo	Em vigor	12	450.10.02.02.011894.2019.RH5 A	A010071.2019.RH5A
CPT_SUB	AC1- Furo	Em Análise	13	450.10.02.02.008532.2016.RH5	Vazio
RARRE	ES1- Fossa séptica com poço absorvente	Concluído	57	450.10.04.01.008534.2016.RH5	Vazio