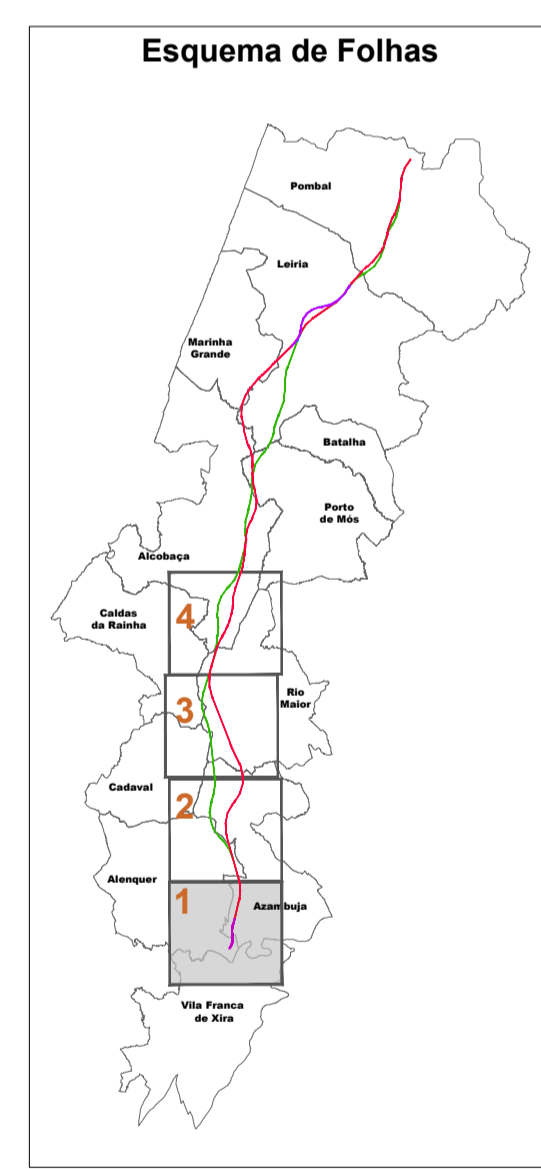
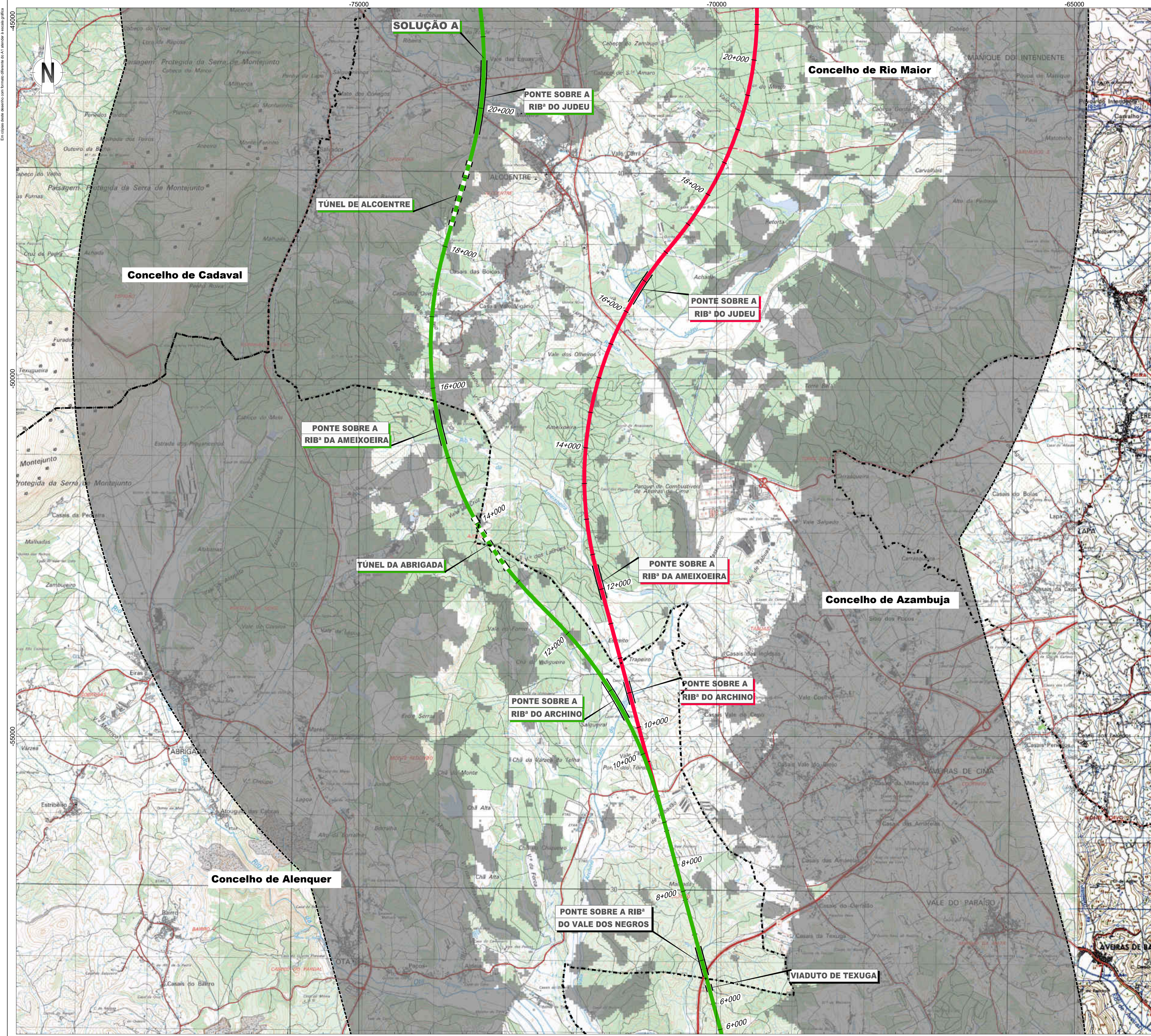


- LEGENDA**
- Linha Alta Velocidade**
 - Solução A
 - Solução B
 - Ligação à Linha do Norte**
 - Carregado
 - Linha do Oeste desviada**
 - Linha do Oeste - Sol. A
 - Linha do Oeste - Sol. B
 - Estação de Leiria (LAV)
 - PUEC
 - Túnel
 - Viaduto ou Ponte
 - Limite de Concelho (CAOP 2023)
 - Area de Estudo de 5000m
 - Bacia Visual da Alternativa B1
 - Sem visibilidade
 - Com visibilidade



Notas e histórico de Alterações		REV 00 EMISSÃO INICIAL		FT	JUNHO2024
<small>Fonte (Cartografia de base): Instituto Geográfico do Exército, Cartas Militares de Portugal da Série MB85 à escala 1:25.000; 390 - Vila Franca de Xira, 5.ª edição de 2009; 376 - Alenquer, 5.ª edição de 2009; 363 - Avenas de Cima (Azambuja), 5.ª edição de 2014; 351 - Manique do Intendente (Azambuja), 5.ª edição de 2014; 339 - Rio Maior, 5.ª edição de 2014; 327 - Benedita (Açobas), 5.ª edição de 2014; 317 - Alcobaca, 4.ª edição de 2010; 318 - Mira de Aire (Porto de Mós), 4.ª edição de 2010; 307 - Vila Verde dos Francos (Nazaré), 4.ª edição de 2010; 305 - Porto de Mós, 4.ª edição de 2010; 298 - Marinha Grande, 4.ª edição de 2010; 297 - Leiria, 4.ª edição de 2010; 284 - São Pedro de Múrcia (Marinha Grande), 4.ª edição de 2010; 285 - Marrazes (Leiria), 4.ª edição de 2010; 273 - Monte Redondo (Leiria), 4.ª edição de 2010; 274 - Pombal, 4.ª edição de 2010; 261 - Lourçal (Pombal), 4.ª edição de 2010; 262 - Redinha (Pombal), 4.ª edição de 2010. Referência NE_963/2022; NE_1338/2022</small>					
<small>Ligação e informação complementar</small>					
	<small>Ficheiro</small> PF259_AMB_EP.10.10.16.001a004.00.dwg	<small>Data</small> Junho 2024	<small>Levantou</small> SM		
<small>N.º Projectista</small> PF259_AMB_EP.10.10.16.001.00	<small>Desenhou</small> JCT	<small>Projectou</small> CSF	<small>Verificou</small> FT		
	<small>Local</small> LOTE C - TROÇO SOURCE / CARREGADO	<small>Espeleidade Teórica</small> ESTUDO PRÉVIO	<small>Nome do Empreendimento</small> LINHA DE ALTA VELOCIDADE PORTO - LISBOA	<small>Formato</small> A1 - 594x841	<small>Sistema de referência</small> EPSG:31463 PT-TM6257589 - European Terrestrial Reference System 1989
<small>Directora de Engenharia e Ambiente</small> Luísa Almeida	<small>Titulo do Desenho</small> BACIA VISUAL DA ALTERNATIVA B1	<small>Escalas</small> 1:25.000 0 250 500	<small>Tipologia</small> N.º SAP 10005040140	<small>Versão</small> 00	<small>Folha</small> 1/4
<small>O Director da DEA</small> José Alves Monteiro	<small>N.º de Ordem no Projeto</small> -	<small>Desenho</small> 16			



LEGENDA

Linha Alta Velocidade

- Solução A
- Solução B
- Var. de Regueira de Pontes - Sol. A
- Var. de Regueira de Pontes - Sol. B

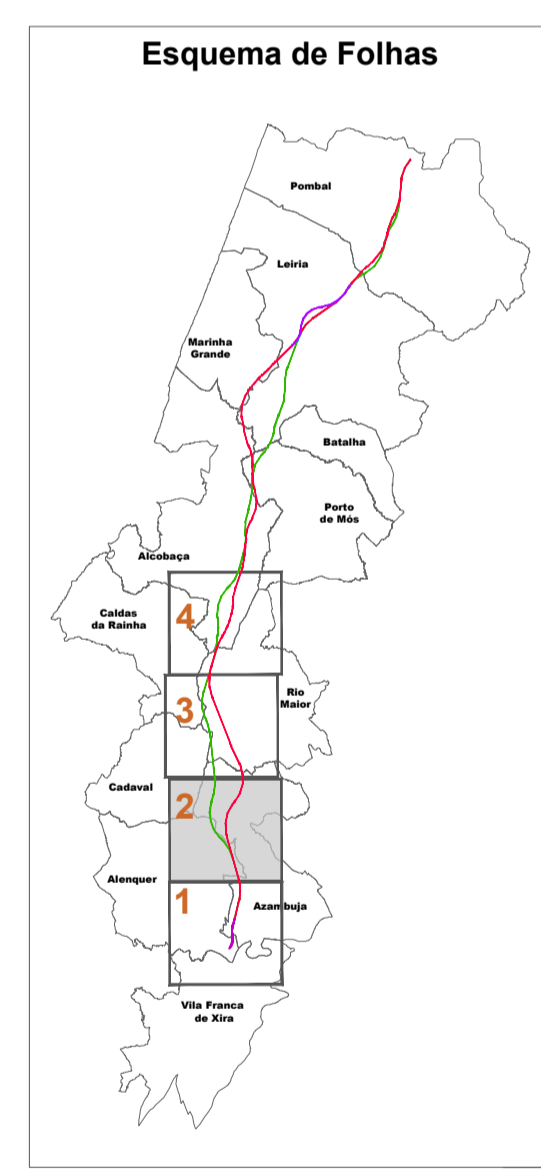
Ligação à Linha do Norte

- Carregado
- Linha do Oeste desviada
- Linha do Oeste - Sol. A
- Linha do Oeste - Sol. B

Estação de Leiria (LAV)
 PUEC
 Túnel
 Viaduto ou Ponte
 Limite de Concelho (CAOP 2023)
 Área de Estudo de 5000m

Bacia Visual da Alternativa B1

- Sem visibilidade
- Com visibilidade



Notas e histórico de Alterações

REV 00 EMISSÃO INICIAL FT JUNHO 2024

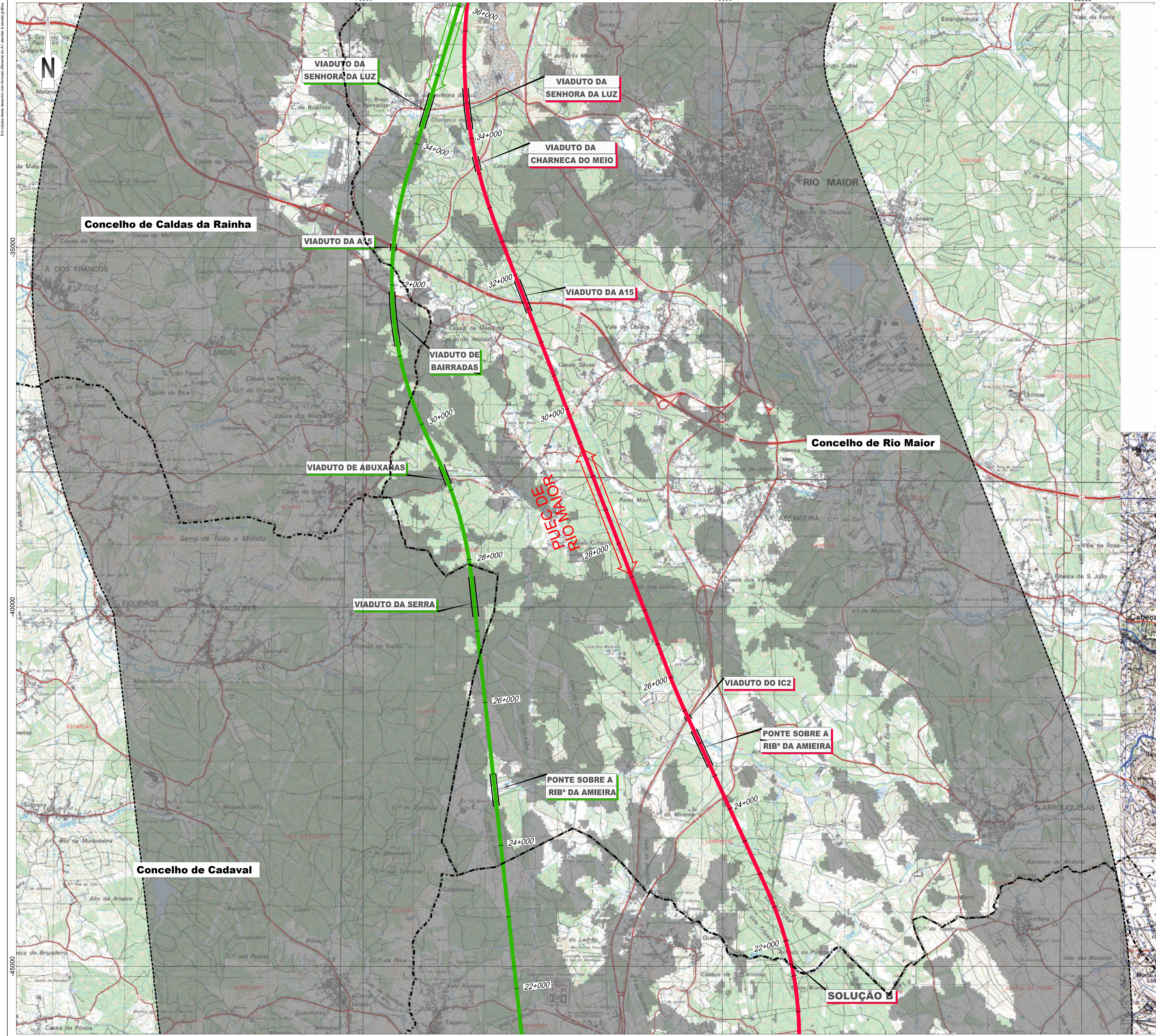
Fonte Cartográfica de base
 Instituto Geográfico do Exército, Cartas Militares de Portugal da Série MB85 à escala 1:25.000;
 390 - Vila Franca de Xira, 5.ª edição de 2009; 376 - Alenquer, 5.ª edição de 2009; 363 - Azevedos de Cima (Azambuja), 5.ª edição de 2014; 351 - Manique do Intendente (Azambuja), 5.ª edição de 2014; 339 - Rio Maior, 5.ª edição de 2014; 327 - Benedita (Alcoabça), 5.ª edição de 2010;
 318 - Mira de Aire (Porto de Mós), 4.ª edição de 2010; 307 - Vale do Frades (Nazaré), 4.ª edição de 2010; 295 - Porto de Mós, 4.ª edição de 2010; 294 - Marinha Grande, 4.ª edição de 2010; 297 - Leiria, 4.ª edição de 2010; 284 - São Pedro de Múria (Marinha Grande), 4.ª edição de 2010; 285 - Marrazes (Leiria), 4.ª edição de 2010; 273 - Monte Redondo (Leiria), 4.ª edição de 2010; 274 - Pombal, 4.ª edição de 2010; 261 - Lourçal (Pombal), 4.ª edição de 2010; 262 - Redinha (Pombal), 4.ª edição de 2010.
 Referência NE_963/2022; NE_1338/2022

Projetista	arqpaís	Ficheiro	PF259_AMB.EP.10.10.16.001.004.00.dwg	Data	Junho 2024
N.º Projeto		N.º Projeto	PF259_AMB.EP.10.10.16.002.00		

Levantou	SM
Desenhou	JCT
Projetou	CSF
Verificou	FT

 Direção de Engenharia e Ambiente O Responsável por EA - PRO Luísa Almeida	Sistema de referência EPRS 2013 (PT-TM6251959 - European Terrestrial Reference System 1989) Formato A1 - 594x841 Escalas 1:25.000 0 250 500
---	--

O Diretor de DEA José Alves Monteiro	Tipo	N.º SAP	N.º de Ordem no Projeto	Versão	Folha	Desenho
	316	10005040140	-	00	2/4	16



LEGENDA

Linha Alta Velocidade

- Solução A
- Solução B
- Var. de Regueira de Pontes - Sol. A
- Var. de Regueira de Pontes - Sol. B

Ligação à Linha do Norte

- Carregado

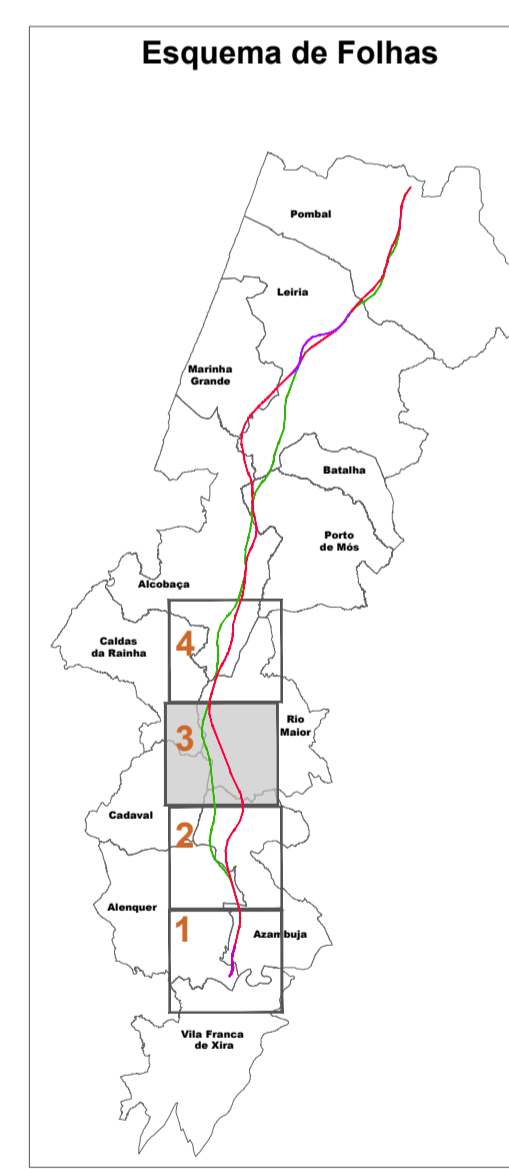
Linha do Oeste desviada

- Linha do Oeste - Sol. A
- Linha do Oeste - Sol. B

Estação de Leiria (LAV)
 PUEC
 Túnel
 Viaduto ou Ponte
 Limite de Concelho (CAOP 2023)
 Área de Estudo de 5000m

Bacia Visual da Alternativa B1

- Sem visibilidade
- Com visibilidade



Notas e histórico de Alterações

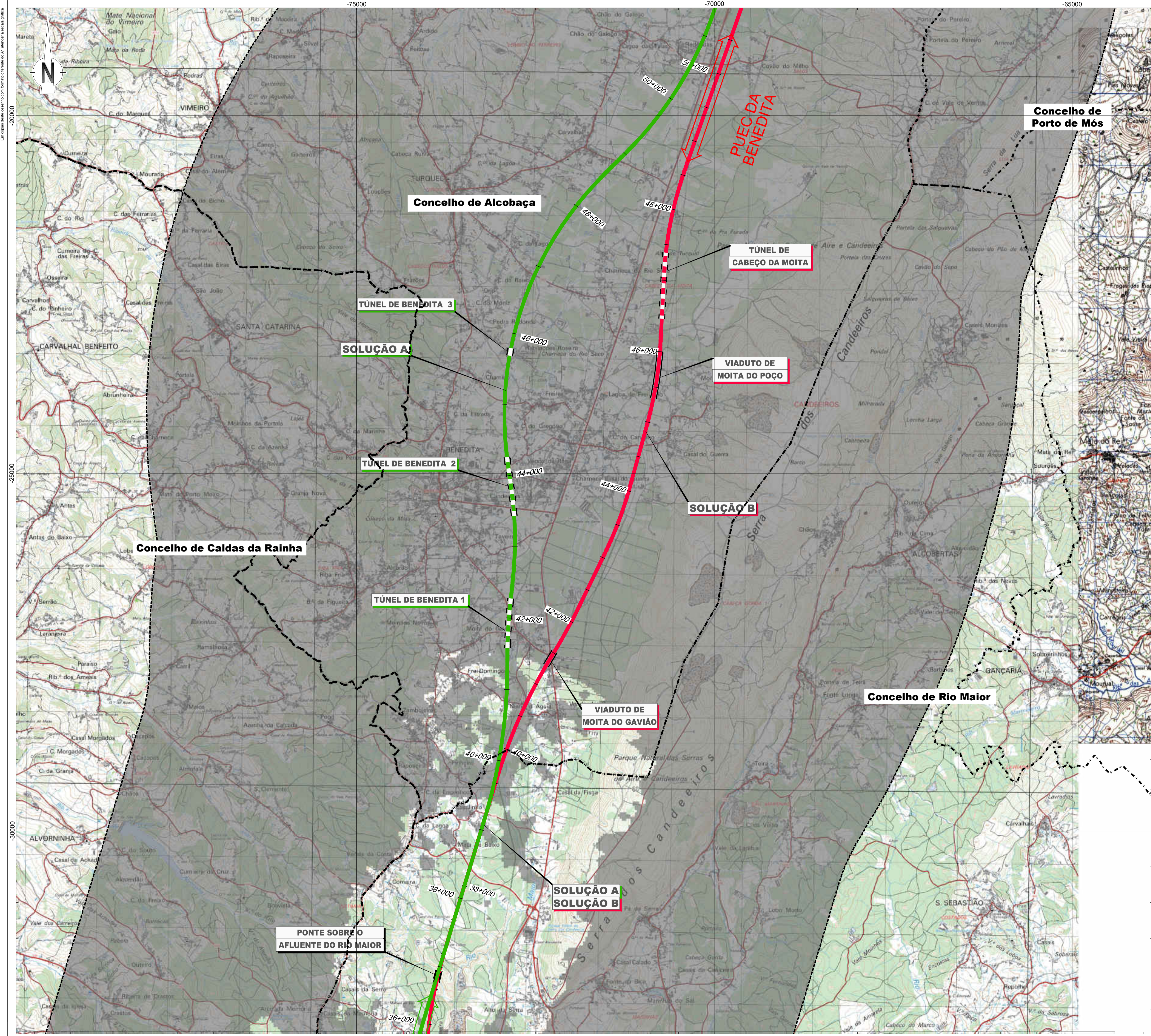
REV 00 EMISSÃO INICIAL FT JUNHO 2024

Fonte Cartográfica de base:
 Instituto Geográfico do Exército, Cartas Militares de Portugal da Série MB85 à escala 1:25.000:
 390 - Vila Franca de Xira, 5 edição de 2009; 376 - Alenquer, 5 edição de 2009; 363 - Avelãs de Cima (Azambuja), 5 edição de 2014; 351 - Manique do Intendente (Azambuja), 5 edição de 2014; 339 - Rio Maior, 5 edição de 2014; 327 - Benedita (Açobujo), 5 edição de 2014; 317 - Alcobaça, 4 edição de 2010; 318 - Mira de Aire (Porto de Mós), 4 edição de 2010; 307 - Viaduto dos Frades (Nazaré), 4 edição de 2010; 305 - Porto de Mós, 4 edição de 2010; 298 - Marinha Grande, 4 edição de 2010; 297 - Leiria, 4 edição de 2010; 284 - São Pedro de Múrcia (Marinha Grande), 4 edição de 2010; 285 - Marrazes (Leiria), 4 edição de 2010; 273 - Monte Redondo (Leiria), 4 edição de 2010; 274 - Pombal, 4 edição de 2010; 261 - Lourçal (Pombal), 4 edição de 2010; 262 - Redinha (Pombal), 4 edição de 2010.
 Referência NE_96302022; NE_13382022

Projetista	arqpaís	Ficheiro	PF259_AMB.EP.10.10.16.001004.00.dwg	Data	Junho 2024
Nº Projeto		Nº Projeto			
			PF259_AMB.EP.10.10.16.003.00		

Levantou	SM
Desenhou	JCT
Projetou	CSF
Verificou	FT

 Direção de Engenharia e Ambiente	Linha LINHA FERROVIÁRIA DE ALTA VELOCIDADE ENTRE PORTO E LISBOA	Sistema de referência EPRS 3103 (PT-TM6E75599 - European Terrestrial Reference System 1989)
	Local LOTE C - TROÇO SOURE / CARREGADO	
O Responsável por EA - PRO Luísa Almeida	Fase do Projeto ESTUDO PRÉVIO	Escala 1:25.000 0 250 500
	Especialidade Teórica AMBIENTE	
O Diretor do DEA José Alves Monteiro	Nome do Empreendimento LINHA DE ALTA VELOCIDADE PORTO - LISBOA FASE 2: NOVA LINHA PORTO - LISBOA	Tipo N° SAP N° de Ordem no Projeto Versão Folha Desenho
	Título do Desenho BACIA VISUAL DA ALTERNATIVA B1	



LEGENDA

Linha Alta Velocidade

- Solução A
- Solução B
- Var. de Regueira de Pontes - Sol. A
- Var. de Regueira de Pontes - Sol. B

Ligação à Linha do Norte

- Carregado

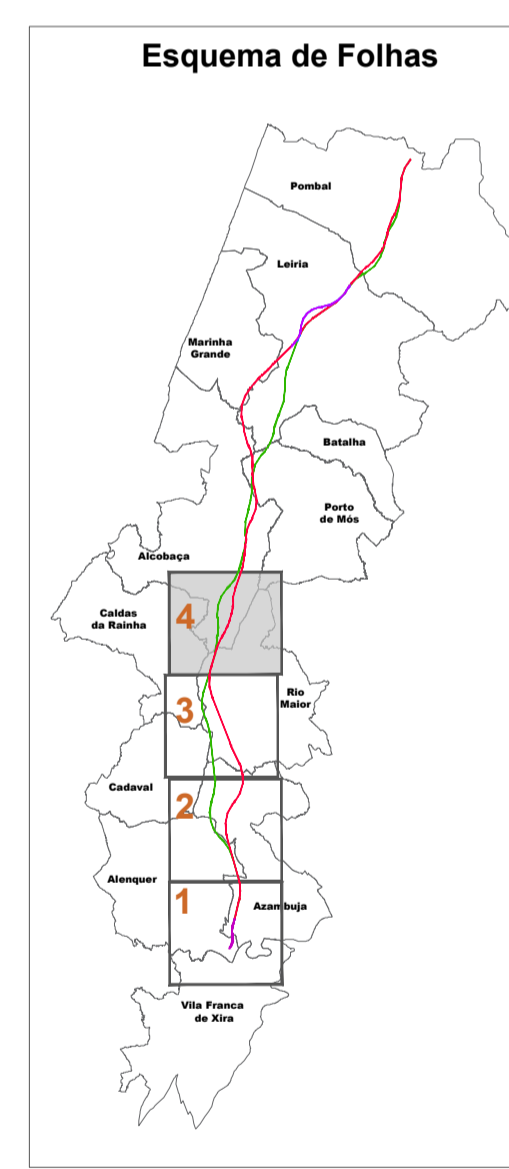
Linha do Oeste desviada

- Linha do Oeste - Sol. A
- Linha do Oeste - Sol. B

Estação de Leiria (LAV)
 PUEC
 Túnel
 Viaduto ou Ponte
 Limite de Concelho (CAOP 2023)
 Área de Estudo de 5000m

Bacia Visual da Alternativa B1

- Sem visibilidade
- Com visibilidade



Notas e histórico de Alterações

REV 00 EMISSÃO INICIAL FT JUNHO 2024

Fonte Cartográfica de base:
 Instituto Geográfico do Exército, Cartas Militares de Portugal da Série M885 à escala 1:25.000:
 390 - Vila Franca de Xira, 5.ª edição de 2009; 376 - Alenquer, 5.ª edição de 2009; 363 - Avelãs de Cima (Azambuja), 5.ª edição de 2014; 351 - Manique do Intendente (Azambuja), 5.ª edição de 2014; 339 - Rio Maior, 5.ª edição de 2014; 327 - Benedita (Alcobaça), 5.ª edição de 2014; 317 - Alcobaça, 4.ª edição de 2010; 318 - Mira de Aire (Porto de Mós), 4.ª edição de 2010; 307 - Viaduto dos Frades (Nazaré), 4.ª edição de 2010; 305 - Porto de Mós, 4.ª edição de 2010; 298 - Marinha Grande, 4.ª edição de 2010; 297 - Leiria, 4.ª edição de 2010; 284 - São Pedro de Múrcia (Marinha Grande), 4.ª edição de 2010; 285 - Marrazes (Leiria), 4.ª edição de 2010; 273 - Monte Redondo (Leiria), 4.ª edição de 2010; 274 - Pombal, 4.ª edição de 2010; 261 - Lourçal (Pombal), 4.ª edição de 2010; 262 - Redinha (Pombal), 4.ª edição de 2010.
 Referência NE_96302022; NE_13382022

Projetista	arqpaís	AGLPRO	Ficheiro	PF259_AMB.EP.10.10.16.001004.00.dwg	Data	Junho 2024
N.º Projectista						
				PF259_AMB.EP.10.10.16.004.00		

Levantou	BM
Desenhou	JCT
Projectou	CSF
Verificou	FT

 Direção de Engenharia e Ambiente O Responsável por EA - PRO Luísa Almeida	Linha LINHA FERROVIÁRIA DE ALTA VELOCIDADE ENTRE PORTO E LISBOA Local LOTE C - TRUÇO SOURE / CARREGADO Fase do Projeto ESTUDO PRÉVIO Especialidade Teórica AMBIENTE Nome do Empreendimento LINHA DE ALTA VELOCIDADE PORTO - LISBOA Título do Desenho BACIA VISUAL DA ALTERNATIVA B1	Sistema de referência EPSG:3143 (PT-TM6257599 - European Terrestrial Reference System 1989) Formato A1 - 594x841 Escalas 1:25.000 0 250 500
---	--	--

O Diretor de DEA João Alves Monteiro	Tipo 316	N.º SAP 10005040140	N.º de Ordem no Projeto -	Versão 00	Folha 4/4	Desenho 16
---	----------	---------------------	---------------------------	-----------	-----------	------------