

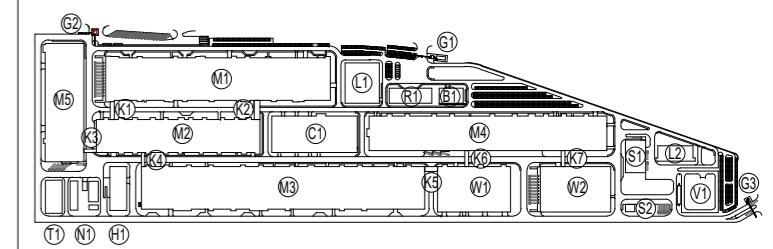
## NOTAS GERAIS

- Todas as cotas deverão ser verificadas em obra;
- Caso se verifique qualquer incompatibilidade no presente projeto, a mesma deverá, de imediato, ser comunicada por escrito para o projetista;
- Este desenho carece de consulta e análise de outras peças de projeto;
- Deverão ser verificadas em obra todas as condicionantes assumidas no projeto;
- Todas as Especialidades desenhadas são meramente indicativas. Para a sua execução deverão ser consultados os desenhos das respetivas Especialidades;
- Não medir desenhos, utilizar apenas a cotagem. Todas as cotas apresentadas deverão ser aferidas em obra;
- Em caso de incoerência entre desenhos no presente projeto, a escala mais ampliada é a que vigora. Não obstante, a situação deverá, de imediato, ser comunicada por escrito para o projetista.
- Todos os acabamentos e materiais deverão ser validados / aprovados em obra pela equipa projetista e pelo Dono de Obra;
- Os números de ordem dos vãos deverão ser verificados nos desenhos gerais de projeto;

## SIMBOLOGIA

- — — Linha Terreno Natural
- X.XX Cota da Proposta

## PLANTA CHAVE / KEY PLAN



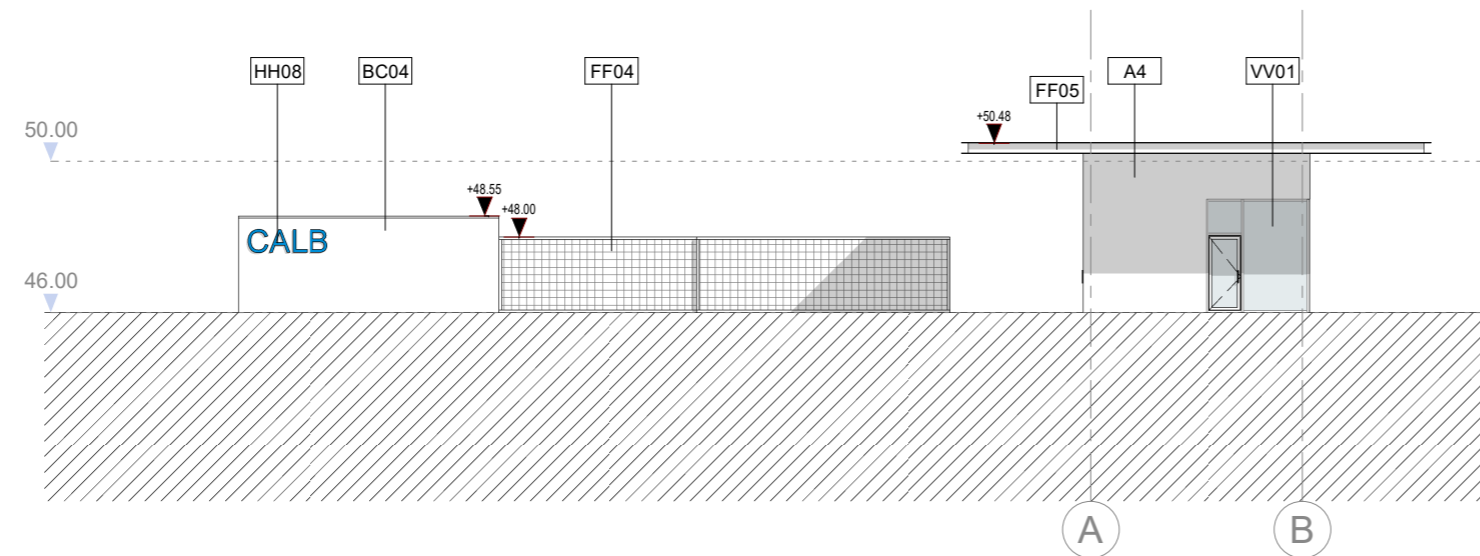
- M1 - PRODUÇÃO ELÉTRICOS / ELECTRODE WORKSHOP
- M2 - PRODUÇÃO DE CÉLULAS / CELL WORKSHOP
- M3 - FORMAÇÃO / FORMATION WORKSHOP
- M4 - EMBALAGEM / PACKING WORKSHOP
- M5 - PRODUÇÃO DE INVÓLUCROS / PARTS MANUFACTORY
- N1 - ESTAÇÃO DE NMP / NMP PURIFY STATION
- H1 - ARMAZÉM DE QUÍMICOS / CHEMICAL STORAGE
- R1 - EDIFÍCIO R&D / R&D BUILDING
- T1 - ETAR / WWT
- B1 - INTALAÇÕES PARA COLABORADORES / EMPLOYEE SERVICE CENTER
- C1 - ED. CENTRAL DE UTILIDADES / CENTRAL UTILITY BUILDING (CUB)
- S1 - ESTAÇÃO DE RESÍDUOS SÓLIDOS / SWT
- S2 - ESTAÇÃO DE RESÍDUOS URBANOS / GARBAGE STATION
- KX - CORREDORES LOGÍSTICOS / LOGISTIC CORRIDORS
- L1 - LABORATÓRIO 1 / LABORATORY 1
- L2 - LABORATÓRIO 2 / LABORATORY 2
- G1 - PORTARIA 1 / GUARD HOUSE 1
- G2 - PORTARIA 2 / GUARD HOUSE 2
- G3 - PORTARIA 3 / GUARD HOUSE 3
- V1 - SUBESTAÇÃO PRINCIPAL / SUBSTATION
- W1 - ARMAZÉM DE CÉLULAS / CELL WAREHOUSE
- W2 - ARMAZÉM GERAL / GENERAL WAREHOUSE

## ACABAMENTOS

- AB RODAPÉS INTERIORES
- AC PAREDES INTERIORES
- AD TECTOS INTERIORES
- BA PAVIMENTOS EXTERIORES
- BB RODAPÉS EXTERIORES
- BC PAREDES EXTERIORES
- BD TECTOS EXTERIORES
- CA COMPOSIÇÃO DO PAVIMENTO
- CC COMPOSIÇÃO DE PAREDES
- CD COMPOSIÇÃO DO TECTO
- DC TECTOS
- DI IMPERMEABILIZAÇÃO
- ES EQUIPAMENTO SANITÁRIO
- FF SERRALHARIA GERAL
- FG GRELHADORES
- FR CORRIMÕES E GUARDAS
- GG CARPINTARIA GERAL
- GM MOBILIÁRIO FIXO
- HH DIVERSOS
- II APARELHOS DE ILUMINAÇÃO
- JE EQUIPAMENTO DE COZINHA
- JM MÓVEIS
- VP PORTAS
- VJ JANELAS
- VV ENVIDRAÇADOS
- SI SINALIZAÇÃO

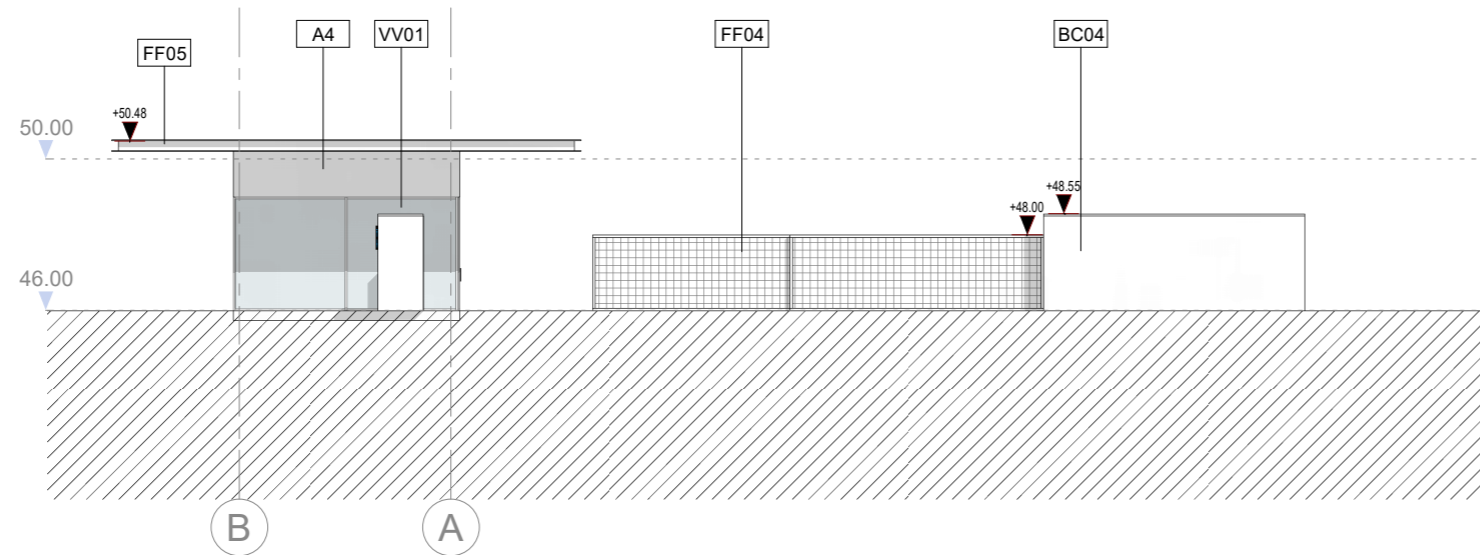
A4	
BC04	Painted plaster. Light gray color
FF04	Sliding gate in electrowelded grille in stainless steel 316. Natural color
FF05	Painted metal profile. Dark gray color
HH08	Lettering
VV01	Aluminum frame glazing "REAYNERS", natural color + double glass "SAINT-GOBAIN"

Rev.	Data / Date	Descrição / Description	Aprov.
00	30/08/2023	Emissão Inicial / First Issue	FSN



### ALÇADO ESTE / EAST ELEVATION

1 : 200



### ALÇADO OESTE / WEST ELEVATION

1 : 200



QUADRANTE



Consultores de Engenharia e Ambiente, S.A.

Cliente / Client

**CALB**

Projeto / Project

**UNIDADE INDUSTRIAL DE BATERIAS DE LÍTIO**  
LITHIUM BATTERY GIGAFACORY PLANT

Fase / Phase

**PROJETO DE EXECUÇÃO**  
DETAIL DESIGN

Designação / Designation

**ARQUITETURA / ARCHITECTURE**  
G2

**ALÇADOS**  
ELEVATIONS

**ESTE / OESTE**  
EAST / WEST

Escalas / Scales : SEE DRAWING

Data / Date : 30/08/2023

Processo / Process : T2022-519

Ficheiro / File : T2022-519-09-EX-ARC-G2-4020-DWG-00

Projetou / Designed : C2/QDA

Desenhou / Drawn : SVB

Verificou / Checked : NSM

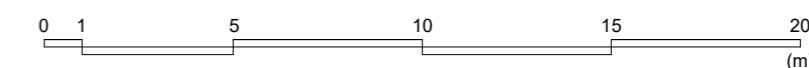
Aprovou / Approved : FSN

Desenho Nº / Drawing no.

**EX-ARC-G2-4020-DWG**

Revisão / Rev.

**00**



This drawing is property of QUADRANTE, Engenharia e Consultoria, S.A. It cannot be copied, partially or totally, or conveyed to third parties without written allowance from QUADRANTE, S.A. This drawing is only good for construction if properly signed.