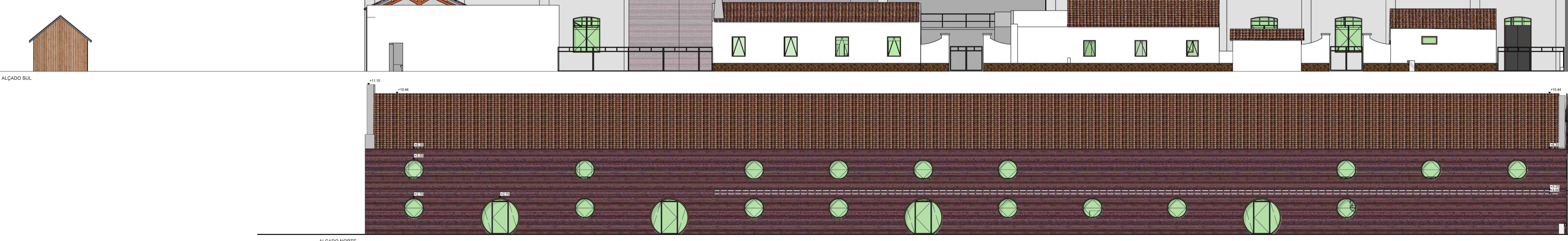


Edificado m2	
A - Instalações sanitárias e balneários de apoio ao estacionamento a nado	86,22
B - Áreas das lavandarias dos clientes	46,42
C - Espaço técnicos	122,81
D - Espaço Multíusos de apoio aos utentes e aberto ao público	771,4
Área de serviços	80
Área de comércio	200
E - Alojamento local	187,14
F - Armazém de ferramentas especializadas	390
G1 - Armazém de material náutico	295,24
G2 - Oficina de manutenção naval	468,4
G3 - Armazém de velas	381,4
G4 - Armazém de fibragem	196,37
G5 - Armazém de materiais contaminantes e poluentes	84,52
H - Instalações sanitárias e balneários de apoio ao estacionamento a seco	83,02
I - Sala de convívio e refeições, IS, vestiário e balneário do pessoal	117,54
J - Escola náutica	127,43
K - Arquivos	60,58
Molinho	159,63

Projecto AMPLIAÇÃO E REQUALIFICAÇÃO DE ESTALEIRO NAVAL, INCLUINDO PARQUEAMENTO A NADO E MODERNIZAÇÃO DAS INSTALAÇÕES DA QUINTA DO PROGRESSO, FARO
Arquiteto ARQ.TO TIERRI F. FARIAS
Coordenador Membro da Ordem dos Arquitectos Portugueses nº4596
Cliente/ requerente NAVE PEGOS Comércio e Manutenção de Embarcações, Lda. Cont. Fiscal nº 503621951 Quinta do Progresso, Sítio da Panasqueira, 8005-164 FARO
Fase do projecto PROJECTO DE EXECUÇÃO
Conteúdo PROPOSTA - PLANTA DO PISO 00 E ALÇADO NORTE E SUL EDIFÍCIOS B, C, D, E, F, G, H, I, J e K
Project no. 00170 **Revisão** #00
Escala 1/200 **Layout no. file no.** 40/057 599 599 601 602 605 608 610 612 613 626 630 711 716 1001 2042
Formato A1 landscape **Ref. interna** Proj:2024-Exec
Data 11.07.2024 **Peça Desenh. nº** 006



Este desenho constitui propriedade intelectual dos seus autores e não pode ser reproduzido sem a sua prévia autorização de acordo com a legislação em vigor