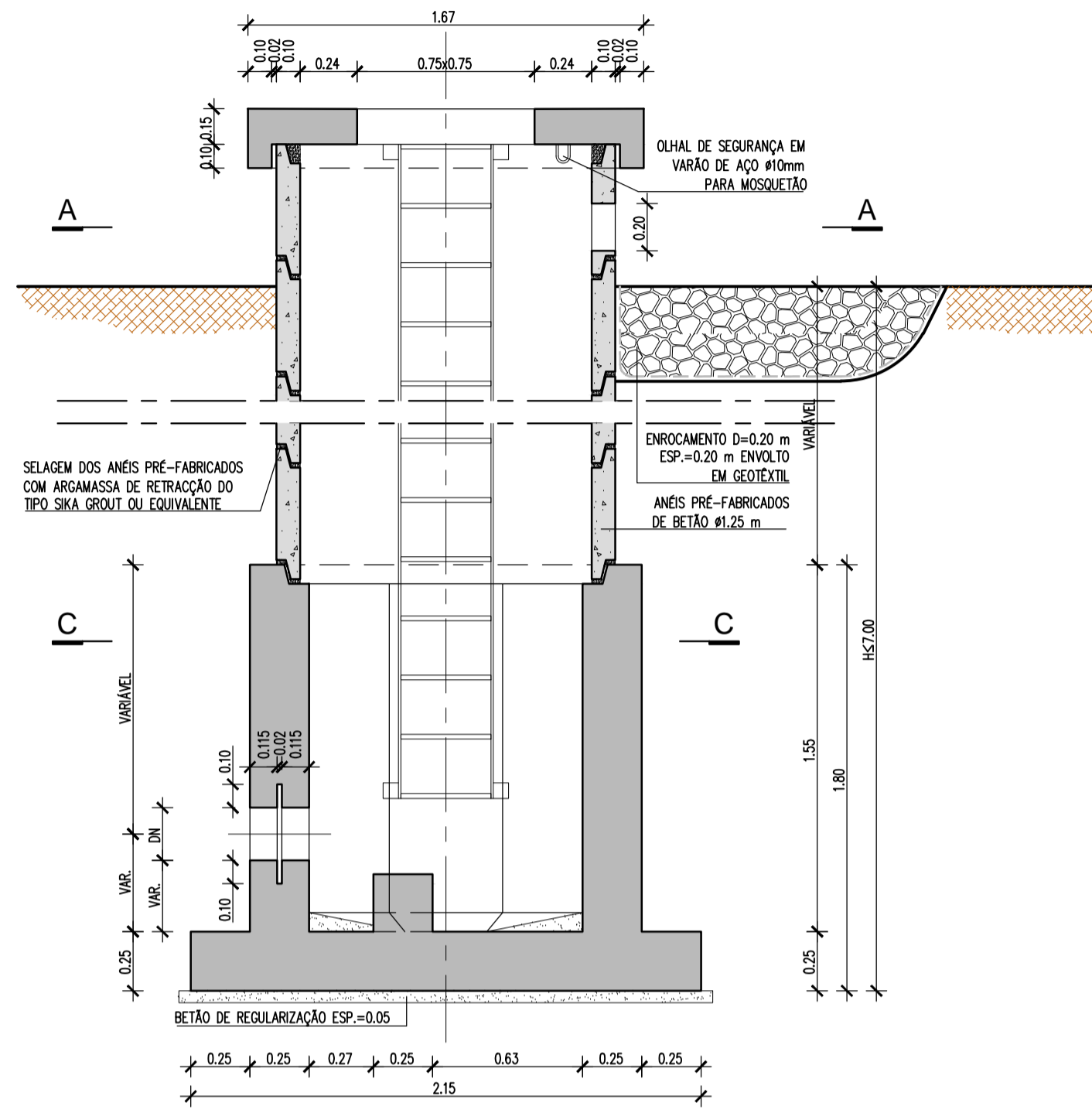


**NOTAS GERAIS**

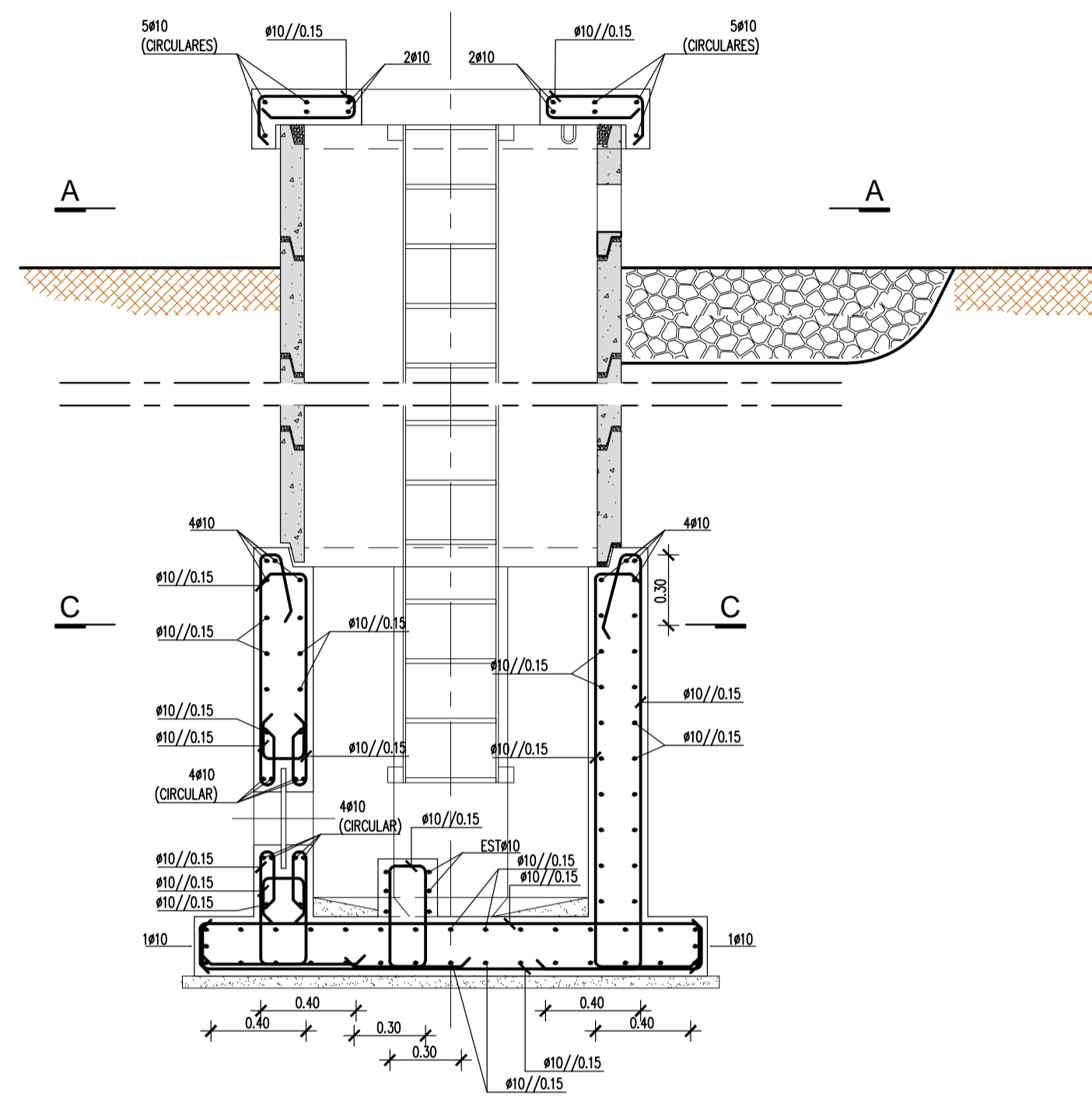
- Todas as cotas deverão ser verificadas no local;
- Caso se verifique qualquer incompatibilidade no Presente Projecto, a mesma deverá de imediato ser comunicada por escrito para o Projectista;
- Dever-se-á verificar em conjunto com os Projectos das Especialidades;
- Verificar a implantação no Projecto Hidráulico;
- Todas as amarrações e empalmes devem ser executados de acordo com o REBAP, salvo indicação explícita em contrário, neste Desenho ou noutra peça do Projecto;
- Colocar betão de regularização com 0.05m de espessura em todos os elementos em contacto com o terreno.
- Ver furações e passa-muros no Projecto de Instalações Hidráulicas;
- Todos os elementos em contacto com o solo deverão ser pintados com duas demãos cruzadas de Inertol F da Sika, ou equivalente.
- Todas as cotas estão em m (metros) excepto quando indicado.

**MATERIAIS**

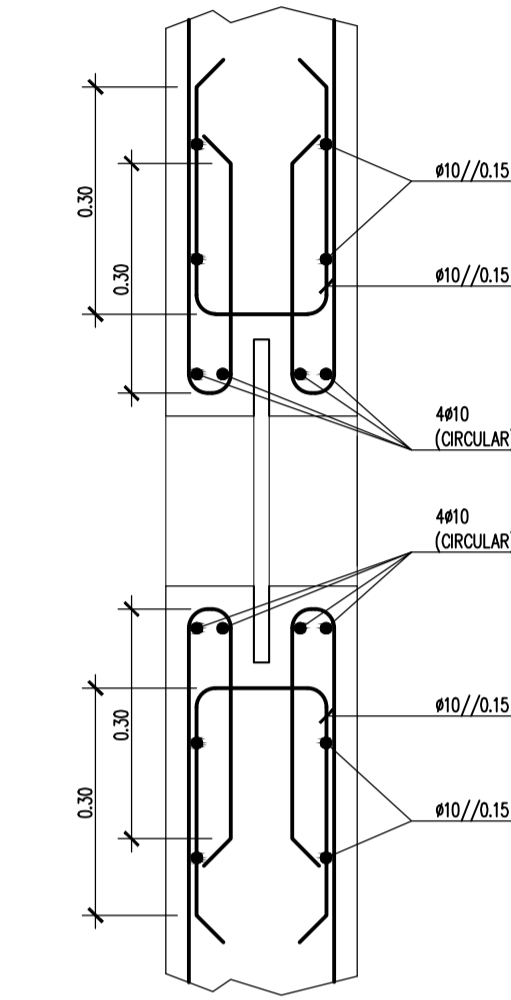
- BETÕES	C12/15 X0 C30/37 XA1	Betão de Regularização Em todos os Elementos Estruturais
- AÇOS	A400NR	Em Varão
- RECOBRIMENTOS	0.040 m	Em todos os Elementos



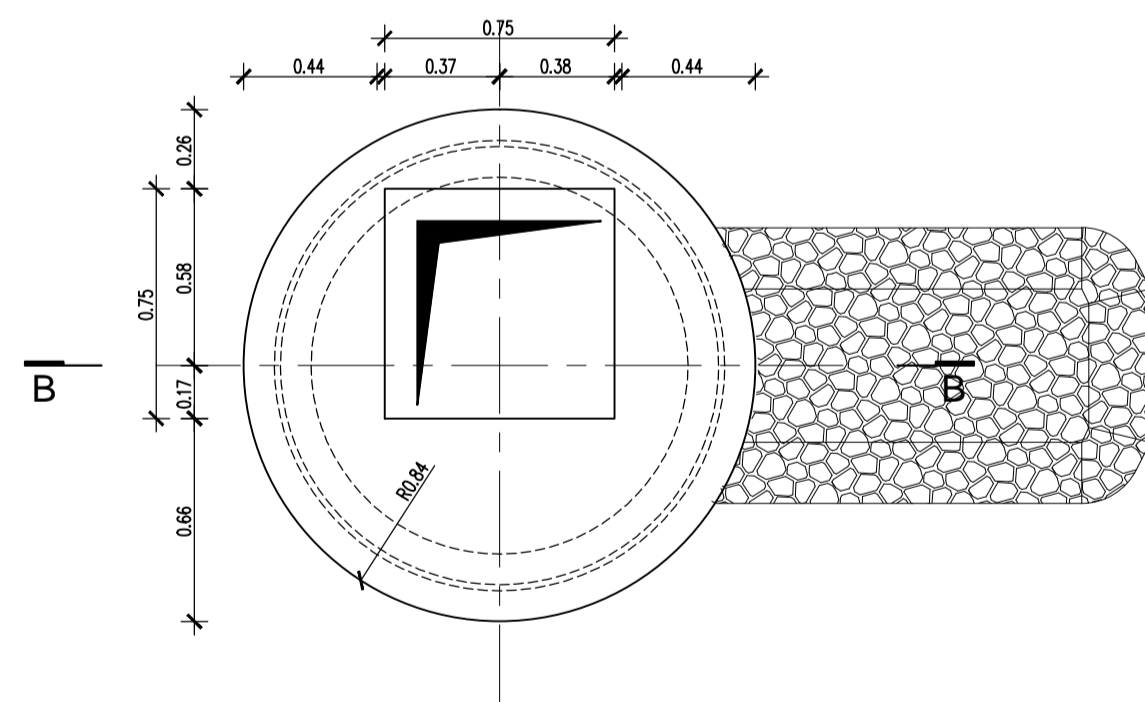
CAIXA PARA CONDOTA PRINCIPAL  
CORTE B-B  
ESCALA 1:25



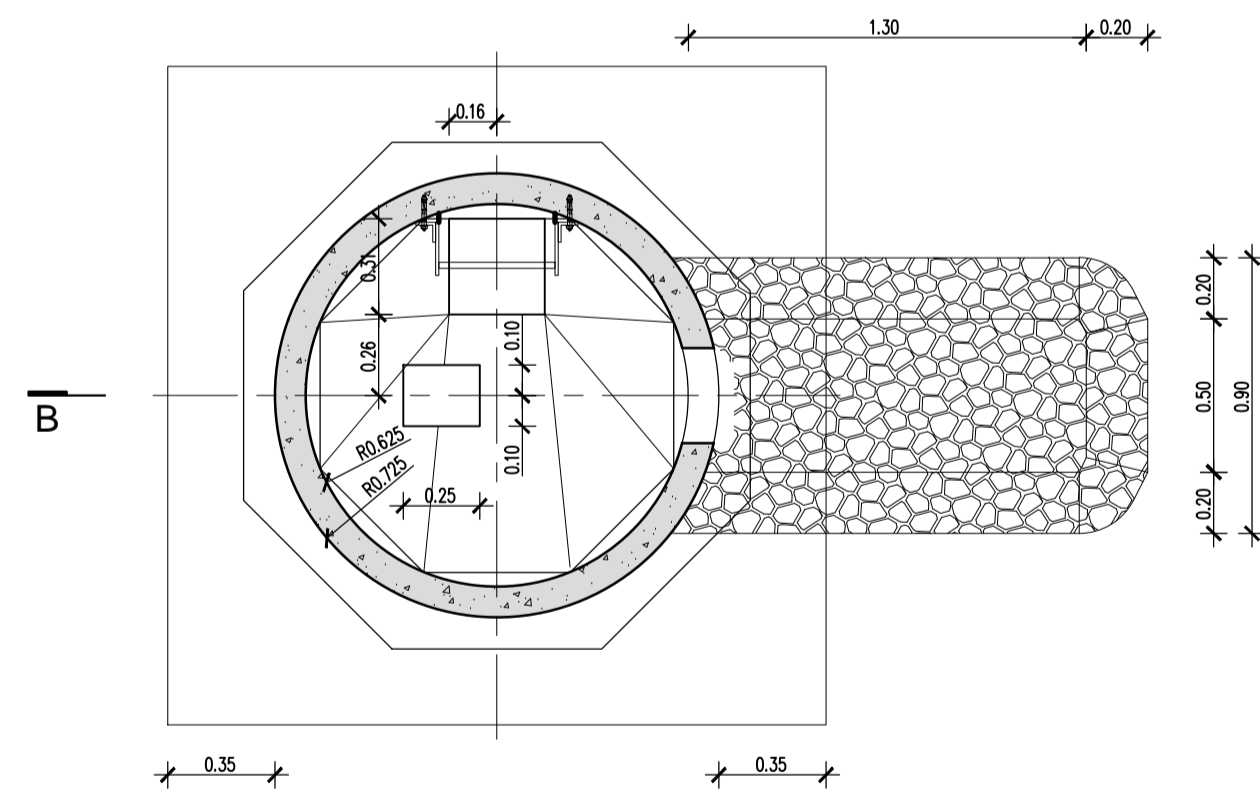
CAIXA PARA CONDOTA PRINCIPAL  
CORTE B-B  
ESCALA 1:25



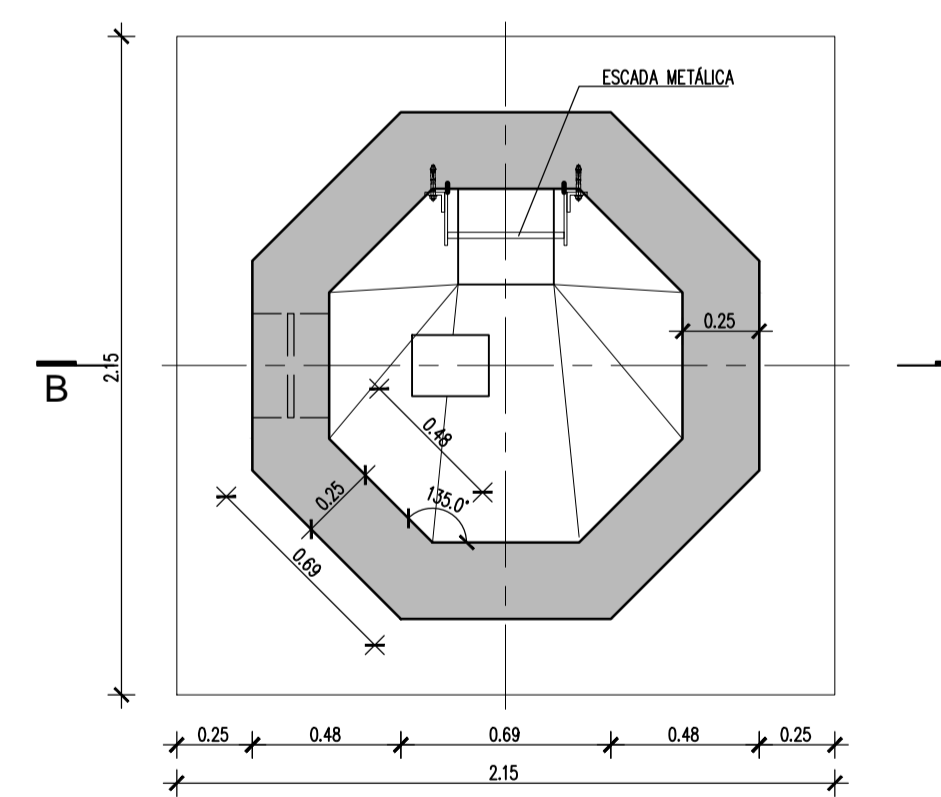
ARMADURAS  
PORMENOR PASSA-MUROS  
ESCALA 1:10



CAIXA PARA CONDOTA PRINCIPAL  
PLANTA DE COBERTURA  
ESCALA 1:25



CAIXA PARA CONDOTA PRINCIPAL  
CORTE A-A  
ESCALA 1:25



CAIXA PARA CONDOTA PRINCIPAL  
CORTE C-C  
ESCALA 1:25

ESTE DESENHO SÓ PODERÁ SER CONSIDERADO DEFINITIVO APÓS A DEVIDA COMPATIBILIZAÇÃO COM O EQUIPAMENTO, ADJUDICADO E DEPOIS DE APROVADO PELA FISCALIZAÇÃO E PELO DONO DA OBRA

03	Revisão geral	25/06/2019	NPB
02	Revisão geral	01/08/2018	NPB
01	Revisão geral	08/01/2018	NPB
Revisão	Descrição	Data	Rúbrica

**EDIA** Empresa de Desenvolvimento e Infra-estruturas do Alqueva, S.A.

PROJETO DE EXECUÇÃO E ESTUDO DE IMPACTE AMBIENTAL DO CIRCUITO HIDRÁULICO DE REGUENGOS DE MONSARAZ E RESPECTIVO BLOCO DE REGA

VOLUME 5 - PROJECTO DE EXECUÇÃO DAS REDES DE REGA  
Volume 5.1 - Bloco do Peral

DESCARGAS DE FUNDO  
DEFINIÇÃO DE FORMAS, EQUIPAMENTO E BETÃO ARMADO

Projectou	NPB	Substituído des. nº	ESCALAS:	Nº ORDEM:
Desenhou	JRB	Substituído por des. nº	1 : 25	17
Verificou	NPB	Nº Consultor : 12016-653-01	A1	(FOLHA 2 / 2)
		Nº EDIA : 14C20PE_RegMns_D017_F001a002_V5.1_VDF_FE_R03_20190625		

