

ANEXO 7 - PAISAGEM

ANEXO 7.1 - QUINTAS HISTÓRICAS E PONTOS NOTÁVEIS DA PAISAGEM

Quadro 1 – Designação das Quintas Históricas e Pontos Notáveis da Paisagem

N.º	Designação
Pontos Notáveis da Paisagem	
A	Jardins do Palace Hotel da Curia
B	Casa da Quinta do Tanque
C	Mata Nacional do Choupal
D	Ruínas do Castelo de Soure
E	Praia Fluvial do Paleão
F	Praia Fluvial da Nora
Quintas Históricas	
1	Quinta de São Lourenço
2	Paço de Óis
3	Quinta do Ortigão
4	Palace Hotel da Curia
5	Quinta sem designação
6	Quinta do Carvalhinho
7	Quinta do Murtal
8	Quinta do Olival
9	Solar da Quinta do Regalo
10	Escola Superior Agrária
11	Quinta do Seminário
12	Quinta dos Condes do Ameal
13	Quinta da Melhora de Baixo
14	Paço dos Comendadores da Ega
15	Quinta da Cruz

No Anexo 7.5 procede-se à caracterização das quintas históricas identificadas.

ANEXO 7.2 - CLASSIFICAÇÃO RELATIVA DAS OCORRÊNCIAS DE PROJETO POR SOLUÇÕES

Quadro 2 - Classificação Relativa das Ocorrências de Projeto - Eixo 1

Tipo de ocorrência	Designação	Troço		Classes				Altura máxima (m)	Extensão (m)
		Km inicial	Km final	1	2	3	4		
A		0	196			196		12	196
A		196	225		29			8	29
A		225	246	21				4	21
E		246	266	20				4	20
E		266	284	18				8	18
E		284	329		45			12	45
E		329	343	14				8	14
E		343	351	8				4	8
A		351	362	11				4	11
A		362	374		12			8	12
A		374	392			18		12	18
A		392	539			147		16,3	147
A		539	562			23		12	23
PI 0+562									
A		562	589			27		12	27
A		589	621		32			8	32
A		621	720			99		12	99
A		720	748		28			8	28
A		748	782	34				4	34
E		782	814	32				4	32
E		814	840	26				8	26
PS 0+840									
E		840	943	103				8	103
E		943	975	32				4	32
E		975	1043	68				8	68
E		1043	1149	106				4	106
E		1149	1254	105				8	105
E		1254	1280	26				4	26
A		1280	1294	14				4	14
A		1294	1313		19			8	19
A		1313	1351			38		12	38
A		1351	1506			155		14,9	155
A		1506	1579			73		12	73
A		1579	1655		76			8	76
A		1655	1696	41				4	41
E		1696	1736	40				4	40
E		1736	1822	86				8	86

Tipo de ocorrência	Designação	Troço		Classes				Altura máxima (m)	Extensão (m)
		Km inicial	Km final	1	2	3	4		
E		1822	1829		7			12	7
PS 1+829									
E		1829	1866		37			12	37
E		1866	2003			137		22,2	137
E		2003	2016		13			12	13
E		2016	2026	10				8	10
E		2026	2041	15				4	15
A		2041	2057	16				4	16
A		2057	2081		24			8	24
A		2081	2090			9		12	9
P	sobre o rio Arunca	2090	4590	2500				12,4	2500
CM1008									
RUA DO LAGAR									
LINHA DO NORTE 2+909									
REST 4+538									
A		4590	4605			15		12	15
A		4605	4623		18			8	18
A		4623	4755	132				4	132
E		4755	4789	34				4	34
E		4789	4795	6				8	6
LIGAÇÃO DE SOURE ASCENDENTE 4+795									
E		4795	4827	32				8	32
E		4795	4906		111			12	111
E		4906	4923	17				8	17
E		4923	4978	55				4	55
A		4978	5013	35				4	35
A		5013	5031		18			8	18
A		5031	5037	6				4	6
A		5037	5060		23			8	23
A		5060	5076	16				4	16
E		5076	5094	18				4	18
E		5094	5126	32				8	32
E		5126	5174		48			12	48
E		5174	5210			36		16,3	36
T	Corujeira	5210	5535	325				36,3	325

Tipo de ocorrência	Designação	Troço		Classes				Altura máxima (m)	Extensão (m)
		Km inicial	Km final	1	2	3	4		
E		5535	5564			29		15,7	29
E		5564	5614		50			12	50
E		5614	5804	190				8	190
E		5804	5834	30				4	30
A		5834	5870	36				4	36
LIG. DE SOURE (ASC. E DESC.) 5+890									
A		5870	5890		20			8	20
A		5890	5892		2			8	2
A		5892	5910			18		12	18
A		5910	6073		163			8	163
A		6073	6090	17				4	17
E		6090	6109	19				4	19
E		6109	6142	33				8	33
E		6142	6160		18			12	18
E		6160	6189	29				8	29
E		6189	6218		29			4	29
A		6218	6264	46				4	46
A		6264	6400		136			8	136
PI 6+400									
A		6400	6583		183			8	183
A		6583	6722	139				4	139
A		6722	6811		89			8	89
A		6811	7013			202		12	202
A		7013	7072		59			8	59
A		7072	7080			8		12	8
P	rio Anços	7080	7415			335		14,3	335
REST. 7+131									
REST. 7+400									
A		7415	7437		22			8	22
A		7437	7600	163				4	163
E		7600	7710	110				4	110
E		7710	7727	17				8	17
E		7727	7869	142				4	142
E		7869	7902	33				8	33
E		7902	7928	26				4	26
A		7928	8008	80				4	80

Tipo de ocorrência	Designação	Troço		Classes				Altura máxima (m)	Extensão (m)
		Km inicial	Km final	1	2	3	4		
E		8008	8055	47				4	47
E		8055	8089	34				8	34
E		8089	8198		109			12	109
PS 8+217									
E		8198	8227		29			12	29
E		8227	8596				369	23,6	369
E		8596	8610		14			12	14
PS 8+610									
E		8610	8629		19			12	19
E		8629	8655	26				8	26
E		8655	8695	40				4	40
A		8695	8729	34				4	34
A		8729	8774		45			8	45
A		8774	8806			32		12	32
A		8806	8963			157		17,5	157
A		8963	8985			22		12	22
A		8985	9048		63			8	63
A		9048	9080			32		12	32
A		9080	9085			5		12,6	5
P	rib.º da Milhariça	9085	9575			490		21,9	490
A		9575	9619			44		12	44
A		9619	9666		47			8	47
A		9666	9712	46				4	46
E		9712	9739	27				4	27
E		9739	9759	20				8	20
E		9759	9781		22			12	22
E		9781	9826			45		13	45
E		9826	9839		13			12	13
E		9839	9939			100		13,7	100
E		9939	10106		167			12	167
E		10106	10129	23				8	23
E		10129	10156	27				4	27
A		10156	10182	26				4	26
A		10182	10195		13			8	13
A		10195	10204			9		12	9
V	Junqueira	10204	10630			426		21,9	426
A		10630	10667		37			8	37
A		10667	10737	70				4	70

Tipo de ocorrência	Designação	Troço		Classes				Altura máxima (m)	Extensão (m)
		Km inicial	Km final	1	2	3	4		
E		10737	10879	142				4	142
E		10879	10926	47				8	47
E		10926	10945		19			12	19
E		10945	10987	42				8	42
E		10987	11021	34				4	34
A		11021	11057	36				4	36
A		11057	11112		55			8	55
A		11112	11142	30				4	30
E		11142	11201	59				4	59
E		11201	11228	27				8	27
E		11228	11333		105			12	105
E		11333	11359			26		12,7	26
E		11359	11432		73			12	73
E		11432	11510	78				8	78
E		11510	11567	57				4	57
A		11567	11619	52				4	52
E		11619	11635	16				4	16
PS 11+635									
E		11635	11664	29				4	29
E		11664	11744	80				8	80
E		11744	11824	80				4	80
A		11824	11838	14				4	14
E		11838	11854	16				4	16
A		11854	11916	62				4	62
E		11916	11947	31				4	31
A		11947	12003	56				4	56
A		12003	12050		47			8	47
A		12050	12091			41		12	41
A		12091	12127			36		12,9	36
A		12127	12387				260	12	260
A		12387	12521			134		14,8	134
A		12521	12570			49		12	49
A		12570	12658		88			8	88
A		12658	12800	142				4	142
A		12800	12943		143			8	143
PS 12+943									
A		12943	13031		88			8	88
A		13031	13061	30				4	30
A		13061	13093		32			8	32

Tipo de ocorrência	Designação	Troço		Classes				Altura máxima (m)	Extensão (m)
		Km inicial	Km final	1	2	3	4		
A		13093	13179	86				4	86
E		13179	13236	57				4	57
E		13236	13265	29				8	29
E		13265	13285		20			12	20
E		13285	13537				252	33,1	252
E		13537	13557		20			12	20
PS 13+557									
E		13557	13565		8			12	8
E		13565	13592	27				8	27
E		13592	13621	29				4	29
A		13621	13670	49				4	49
A		13670	13782		112			8	112
A		13782	13874	92				4	92
A		13874	13898		24			8	24
A		13898	13953			55		12	55
A		13953	14361				408	15,6	408
A		14361	14432			71		12	71
A		14432	14478		46			8	46
A		14478	14571	93				4	93
A		14571	14704		133			8	133
A		14704	14768	64				4	64
A		14768	14800		32			8	32
A		14800	14833			33		12	33
PI 14+833									
A		14833	14882			49		13,2	49
A		14882	14905			23		12	23
A		14905	14932		27			8	27
A		14932	15022	90				4	90
A		15022	15061		39			8	39
A		15061	15100			39		12	39
A		15100	15224			124		15	124
A		15224	15400			176		12	176
A		15400	15525		125			8	125
A		15525	15750	225				4	225
E		15750	15861	111				4	111
PS 15+861									
E		15861	15881	20				4	20
Extensão Total em cada classe				5216	3125	3783	3789	15913	
Percentagem de ocorrências de projecto				33%	20%	24%	24%	100%	

Quadro 3 - Classificação Relativa das Ocorrências de Projeto - Ligação Ascendente do Eixo 1 à Linha do Norte em Soure

Tipo de ocorrência	Designação	Troço		Classes				Altura máxima (m)	Extensão (m)
		Km inicial	Km final	1	2	3	4		
A		0	218	218				4	218
A		218	395		177			8	177
V	Casal do Justo	395	1100				705	14,3	705
Linha do Norte									
Rua do Casal									
A		1100	1182			82		12	82
A		1182	1242		60			8	60
P.I REST. Rua da Associação									
A		1242	1326	84				4	84
E		0	25	25				4	25
E		25	49	24				8	24
E		49	169		120			12	120
E		169	211			42		13,7	42
E		211	236		25			12	25
E		236	418			182		15,7	182
E		418	438		20			12	20
E		438	472	34				8	34
E		472	556	84				4	84
A		556	714	158				4	158
A		714	750		36			8	36
A		750	772			22		12	22
A		772	958			186		13,8	186
PI REST PK=0+788									
A		958	1052			94		12	94
A		1052	1120		68			8	68
A		1120	1158	38				4	38
E		1158	1269	111				4	111
A		1269	1345	76				4	76
A		1345	1400		55			8	55
A		1400	1857				457	12	457
PI REST PK=1+657									
A		1857	1983			126		12	126
A		1983	2077		94			8	94
A		2077	2132	55				4	55
E		2132	2287	155				4	155
E		0	20	20				4	20

Tipo de ocorrência	Designação	Troço		Classes				Altura máxima (m)	Extensão (m)
		Km inicial	Km final	1	2	3	4		
A		20	32	12				4	12
A		32	45		13			8	13
P	sobre o rio Arunca	54	1109	1055				26,7	1055
A		1109	1121		12			8	12
A		1121	1158			37		12	37
A		1158	1245			87		15,9	87
A		1245	1267			22		12	22
A		1267	1278		11			8	11
A		1278	1300	22				4	22
E		1300	1333	33				4	33
E		1333	1361	28				8	28
E		1361	1385		24			12	24
E		1385	1414			29		15	29
T	Corujeira	1414	1734	320				49,4	320
EIXO 1 0+980									
E		1734	1750			16		15,3	16
E		1750	1798		48			12	48
E		1798	1831	33				8	33
E		1831	1879	48				4	48
E		1879	2026	147				8	147
A		2026	2059	33				4	33
A		2059	2083		24			8	24
Extensão Total em cada classe				1758	787	925	2217	5687	
Percentagem de ocorrências de projecto				31%	14%	16%	39%	100%	

Quadro 4 - Classificação Relativa das Ocorrências de Projeto - Linha Descendente do Eixo 1 à Linha do Norte em Soure

Tipo de ocorrência	Designação	Troço		Classes				Altura máxima (m)	Extensão (m)
		Km inicial	Km final	1	2	3	4		
A		0	331		331			4	331
A		331	351		20			8	20
A		351	423	72				4	72
A		423	541		118			8	118
A		541	655		114			12	114
V	Casal do Justo	655	1110			455		15,2	455
Rua do Casal									
PI Rua da Associação									
A		1110	1138		28			12	28
A		1138	1148		10			8	10
A		1148	1172		24			12	24
A		1172	1222		50			8	50
A		1222	1316	94				4	94
E		0	19	19				4	19
A		19	26	7				4	7
A		26	47		21			8	21
A		47	55		8			12	8
P	sobre o rio Arunca	55	725			670		25,4	670
Caminho									
Caminho									
Caminho									
A		725	738		13			12	13
A		738	774		36			8	36
A		774	834	60				4	60
E		834	875	41				4	41
E		875	982	107				8	107
E		982	1060		78			12	78
E		1060	1103	43				8	43
E		1103	1127	24				4	24
A		1127	1156	29				4	29
A		1156	1187		31			8	31
A		1187	1227		40			12	40
A		1227	1246		19			8	19
A		1246	1266	20				4	20
E		1266	1323	57				4	57
E		1323	1336	13				8	13

Tipo de ocorrência	Designação	Troço		Classes				Altura máxima (m)	Extensão (m)
		Km inicial	Km final	1	2	3	4		
E		1336	1354		18			12	18
E		1354	1370			16		15	16
T	Corujeira	1370	1664	294				41,9	294
E		1664	1687			23		15,1	23
E		1687	1750		63			12	63
E		1750	1829	79				8	79
E		1829	1885		56			12	56
E		1885	1949	64				8	64
E		1949	1978	29				4	29
A		1978	2011	33				4	33
A		2011	2027		16			8	16
Extensão Total em cada classe				1085	1094	494	670	3343	
Percentagem de ocorrências de projecto				32%	33%	15%	20%	100%	

Quadro 5 - Classificação Relativa das Ocorrências de Projeto - Eixo 2

Tipo de ocorrência	Designação	Troço		Classes				Altura máxima (m)	Extensão (m)
		Km inicial	Km final	1	2	3	4		
A		0	30			30		12	30
A		30	32			2		13,8	2
A		32	190			158		12	158
A		190	225		35			8	35
A		225	246	21				4	21
E		246	266	20				4	20
E		266	284	18				8	18
E		284	332		48			12	48
E		332	347	15				8	15
E		347	357	10				4	10
A		357	367	10				4	10
A		367	377		10			8	10
A		377	396			19		12	19
A		396	546			150		16,7	150
P.I REST. 0+475									
A		546	559			13		12,90	13
A		559	638			79		12	79
A		638	649			11		12,3	11
A		649	728			79		12	79
A		728	749		21			8	21
A		749	786	37				4	37
E		786	840	54				4	54
E		840	919	79				8	79
E		919	978	59				4	59
A		978	997	19				4	19
E		997	1055	58				4	58
A		1055	1137	82				4	82
E		1137	1169	32				4	32
E		1169	1199	30				8	30
E		1199	1246		47			12	47
E		1246	1315			69		12,7	69
E		1315	1360			45		12	45
E		1360	1389	29				8	29
E		1389	1403	14				4	14
A		1403	1421	18				4	18
A		1421	1443		22			8	22
A		1443	1450			7		12	7

Tipo de ocorrência	Designação	Troço		Classes				Altura máxima (m)	Extensão (m)
		Km inicial	Km final	1	2	3	4		
A		1450	1504			54		14,9	54
A		1504	1615			111		12	111
A		1615	1659		44			8	44
A		1659	1772	113				4	113
E		1772	1825	53				4	53
E		1825	1864	39				8	39
E		1864	1873	9				4	9
Caminho									
E		1873	1903	30				4	30
E		1903	2004	101				8	101
E		2004	2022	18				4	18
A		2022	2034	12				4	12
A		2034	2066		32			8	32
A		2066	2099		33			12	33
P	sobre o rio Arunca	2099	2593			494		15,1	494
A		2593	2618	25				4	25
E		2618	2628	10				4	10
E		2628	2655	27				8	27
E		2655	2781		126			12	126
E		2781	2803	22				8	22
E		2803	2818	15				4	15
A		2818	2827	9				4	9
A		2827	2850		23			8	23
A		2850	2853			3		12	3
V	sobre a Linha do Norte	2853	2935			82		13,6	82
REST. 2+803									
A		2935	2940		5			8	5
A		2940	2980	40				4	40
E		2980	3015	35				4	35
E		3015	3065	50				8	50
E		3065	3100		35			12	35
E		3100	3154	54				8	54
E		3154	3173		19			12	19
E		3173	3315			142		21,4	142
E		3315	3336		21			12	21
E		3336	3376	40				8	40
E		3376	3396	20				4	20
A		3396	3429	33				4	33

Tipo de ocorrência	Designação	Troço		Classes				Altura máxima (m)	Extensão (m)
		Km inicial	Km final	1	2	3	4		
A		3429	3464		35			8	35
A		3464	3532			68		12	68
A		3532	3557			25		12,7	25
A		3557	3600			43		12	43
A		3600	3626		26			8	26
A		3626	3688	62				4	62
A		3688	3712		24			8	24
A		3712	3729			17		12	17
A		3729	3809			80		14,8	80
A		3809	3836			27		12	27
A		3836	3884			48		13,1	48
PI 3+815									
A		3884	3889			5		12,5	5
A		3889	3958			69		12	69
A		3958	3975			17		13,8	17
A		3975	4038			63		12	63
A		4038	4103		65			8	65
A		4103	4336	233				4	233
A		4336	4377		41			8	41
PI 4+308									
A		4377	4494		117			8	117
A		4494	4654	160				4	160
E		4654	4734	80				4	80
A		4734	4807	73				4	73
E		4807	4826	19				4	19
E		4826	4873	47				8	47
E		4873	4915	42				4	42
E		4915	4935	20				8	20
E		4935	4962		27			12	27
E		4962	5049			87		13,6	87
E		5049	5086		37			12	37
E		5086	5154	68				8	68
E		5154	5276	122				4	122
A		5276	5373	97				4	97
A		5373	5433		60			8	60
A		5433	5690				257	12	257
PI 5+621									
A		5690	6040				350	12	350

Tipo de ocorrência	Designação	Troço		Classes				Altura máxima (m)	Extensão (m)
		Km inicial	Km final	1	2	3	4		
A		6040	6093			53		12,3	53
LIG. DE SOURE (ASC E DESC) 6+024									
A		6093	6283			190		12,3	190
A		6283	6567				284	12	284
PI 6+498									
A		6567	6859				292	12	292
P	sobre o rio Anços	6859	7511	652				13,7	652
A		7511	7525			14		12	14
A		7525	7553		28			8	28
A		7553	7578	25				4	25
E		7578	7616	38				4	38
E		7616	7733	117				8	117
E		7733	7928		195			12	195
E		7928	8025			97		14	97
E		8025	8054		29			12	29
E		8054	8122	68				8	68
E		8122	8144	22				4	22
A		8144	8165	21				4	21
A		8165	8169		4			8	4
P	sobre o Rib ^o da Venda Nova	8169	8964	795				22,9	795
EN348 8+112									
A		8964	9044			80		12	80
A		9044	9148		104			8	104
A		9148	9195	47				4	47
E		9195	9278	83				4	83
E		9278	9320	42				8	42
E		9320	9399		79			12	79
E		9399	9718				319	19,9	319
PS 9+649									
E		9718	9795			77		18,6	77
E		9795	9807		12			12	12
E		9807	9818	11				8	11
E		9818	9833	15				4	15
A		9833	9846	13				4	13
A		9846	9859		13			8	13

Tipo de ocorrência	Designação	Troço		Classes				Altura máxima (m)	Extensão (m)
		Km inicial	Km final	1	2	3	4		
P	ribº da Milhariça	9859	10484	625				33,4	625
A		10484	10527		43			8	43
A		10527	10588	61				4	61
E		10588	10698	110				4	110
A		10698	10739	41				4	41
A		10739	10751		12			8	12
A		10751	10765			14		12	14
A		10765	10834		69			8	69
A		10834	10880	46				4	46
E		10880	10937	57				4	57
E		10937	10978	41				8	41
E		10978	11089		111			12	111
T	Alencarce de Cima	11089	11234	145				11,8	145
CM1117 11+058									
E		11234	11261	27				8	27
E		11261	11270	9				4	9
E		11270	11316	46				8	46
E		11316	11335	19				4	19
A		11335	11363	28				4	28
A		11363	11465		102			8	102
A		11465	11555	90				4	90
A		11555	11604		49			8	49
A		11604	11622			18		12	18
V	Junqueira	11622	11769	147				24,3	147
A		11769	11791	22				4	22
E		11791	11842	51				4	51
E		11842	11867	25				8	25
E		11867	11885		18			12	18
E		11885	11973			88		19,7	88
E		11973	11987		14			12	14
E		11987	11999	12				8	12
E		11999	12009	10				4	10
A		12009	12021	12				4	12
A		12021	12041		20			8	20
A		12041	12098			57		12	57
A		12098	12121		23			8	23
A		12121	12131	10				4	10

Tipo de ocorrência	Designação	Troço		Classes				Altura máxima (m)	Extensão (m)
		Km inicial	Km final	1	2	3	4		
E		12131	12146	15				4	15
E		12146	12165	19				8	19
E		12165	12192		27			12	27
E		12192	12425				233	35,4	233
PS 12+358									
E		12425	12538			113		17,3	113
E		12538	12565		27			12	27
E		12565	12587	22				8	22
E		12587	12731	144				4	144
A		12731	12918	187				4	187
PS 12+849									
A		12918	12932		14			8	14
A		12932	13133	201				4	201
A		13133	13222		89			8	89
A		13222	13296			74		12	74
A		13296	13835				539	19,3	539
A		13835	13863			28		12	28
PA 13+795									
A		13863	13960		97			8	97
A		13960	14047	87				4	87
E		14047	14113	66				4	66
E		14113	14254	141				8	141
E		14254	14336		82			12	82
E		14336	14720				384	28,4	384
PS 14+651									
E		14720	14791		71			12	71
E		14791	14852	61				8	61
E		14852	15019	167				4	167
A		15019	15096	77				4	77
A		15096	15309		213			8	213
A		15309	15387			78		12	78
A		15387	15579		192			8	192
A		15579	15677			98		12	98
A		15677	15725		48			8	48
A		15725	15747	22				4	22
A		15747	15791		44			8	44
A		15791	15828			37		12	37
PA 15+759									

Tipo de ocorrência	Designação	Troço		Classes				Altura máxima (m)	Extensão (m)
		Km inicial	Km final	1	2	3	4		
A		15828	15862			34		13,3	34
A		15862	15893			31		12	31
A		15893	15917		24			8	24
A		15917	16010	93				4	93
A		16010	16049		39			8	39
A		16049	16089			40		12	40
A		16089	16210			121		15,1	121
A		16210	16386			176		12	176
A		16386	16512		126			8	126
A		16512	16737	225				4	225
E		16737	16849	112				4	112
PS 16+780									
E		16849	16869	20				4	20
CM1119 16+726									
Caminho 16+770									
Extensão Total em cada classe				5406	2971	3268	5224	16869	
Percentagem de ocorrências de projecto				32%	18%	19%	31%	100%	

Quadro 6 - Classificação Relativa das Ocorrências de Projeto - Ligação Ascendente do Eixo 2 à Linha do Norte em Soure

Tipo de ocorrência	Designação	Troço		Classes				Altura máxima (m)	Extensão (m)
		Km inicial	Km final	1	2	3	4		
E		0	46	46				4	46
A		46	69	23				4	23
E		69	142	73				4	73
A		142	189	47				4	47
E		189	240	51				4	51
A		240	501		261			4	261
A		501	508		7			8	7
A		508	511	3				4	3
Caminho									
Caminho									
A		511	726		215			8	215
A		726	986				260	12	260
A		986	1027		41			8	41
V	sobre a LN	1027	1625				598	16,2	598
Caminho									
Linha do Norte									
A		1625	1919				294	12	294
PI 1+919									
A		1919	1962			43		12	43
A		1962	2008		46			8	46
A		2008	2041	33				4	33
E		2041	2155	114				4	114
A		2155	2193	38				4	38
A		2193	2218		25			8	25
A		2218	2230			12		12	12
V	Casal de Justo	2218	2510			292		14,5	292
Rua do Casal									
Rua da Associação									
Caminho									
A		2510	2540		30			8	30
A		2540	2594	54				4	54
E		2594	2800	206				4	206
E		2800	2829	29				8	29
E		2829	2858		29			12	29
E		2858	2978			120		15,5	120
E		2978	3000		22			12	22

Tipo de ocorrência	Designação	Troço		Classes				Altura máxima (m)	Extensão (m)
		Km inicial	Km final	1	2	3	4		
E		3000	3030	30				8	30
A		3030	3072	42				4	42
Caminho									
A		3072	3129		57			8	57
A		3129	3254			125		12	125
V	Simões	3254	3684			430		21,6	430
Rua da São Cristóvão									
A		3684	3716			32		12	32
A		3716	3783		67			8	67
A		3783	3896			113		12	113
A		3896	4466				570	23,2	570
A		4466	4510			44		12	44
FLYOVER	sobre a LAV	4510	4930			420		17,8	420
Eixo E2 4+718									
A		4930	4961			31		12	31
A		4961	4979		18			8	18
A		4979	5033	54				4	54
A		5033	5050		17			8	17
A		5050	5117			67		12	67
A		5117	5214		97			8	97
A		5214	5237	23				4	23
E		5237	5269	32				4	32
E		5269	5324	55				8	55
E		5324	5365		41			12	41
E		5365	5377	12				8	12
Caminho									
E		5377	5414		37			12	37
E		5414	5491	77				8	77
E		5491	5610	119				4	119
A		5610	5676	66				4	66
A		5676	5755		79			8	79
Caminho									
A		5755	6398				643	12	643
Extensão Total em cada classe				1227	1089	1729	2365	6410	
Percentagem de ocorrências de projecto				19%	17%	27%	37%	100%	

Quadro 7 - Ligação Descendente do Eixo 2 à Linha do Norte em Soure

Tipo de ocorrência	Designação	Troço		Classes				Altura máxima (m)	Extensão (m)
		Km inicial	Km final	1	2	3	4		
A		0	318		318			4	318
A		318	549		231			8	231
A		549	696			147		12	147
A		696	723		27			8	27
A		723	1032				309	12	309
A		1032	1081		49			8	49
A		1081	1112	31				4	31
E		1112	1241	129				4	129
A		1241	1268	27				4	27
A		1268	1297		29			8	29
A		1297	1310			13		12	13
V	Casal do Justo	1310	1590			280		14,4	280
Rua do Casal									
Rua da Associação									
A		1590	1635		45			8	45
A		1635	1686	51				4	51
E		1686	1881	195				4	195
E		1881	1909	28				8	28
E		1909	1938		29			12	29
E		1938	2032			94		17,8	94
E		2032	2059		27			12	27
E		2059	2082	23				8	23
E		2082	2109	27				4	27
A		2109	2153	44				4	44
Caminho									
A		2153	2212		59			8	59
A		2212	2334			122		12	122
V	Simões	2334	2763			429		21,6	429
Rua de São Cristovão									
A		2763	2795			32		12	32
A		2795	2869		74			8	74
Caminho									
A		2869	3000			131		12	131
A		3000	3137			137		14,6	137
A		3137	3272			135		12	135
A		3272	3528				256	18,4	256
A		3528	3572			44		12	44

Tipo de ocorrência	Designação	Troço		Classes				Altura máxima (m)	Extensão (m)
		Km inicial	Km final	1	2	3	4		
A		3572	3601		29			8	29
A		3601	3607	6				4	6
Caminho									
A		3607	3666		59			8	59
A		3666	3714			48		12	48
A		3714	3772			58		12,8	58
A		3772	3900			128		12	128
A		3900	3943		43			8	43
A		3943	3967	24				4	24
E		3967	3994	27				4	27
A		3994	4028	34				4	34
A		4028	4123		95			8	95
A		4123	4141	18				4	18
E		4141	4156	15				4	15
E		4156	4196	40				8	40
E		4196	4238	42				4	42
E		4238	4259	21				8	21
E		4259	4307		48			12	48
E		4307	4324			17		14	17
Caminho									
E		4324	4405		81			12	81
E		4405	4439	34				8	34
E		4439	4545	106				4	106
A		4545	4579	34				4	34
A		4579	4784		205			8	205
A		4784	5413				629	12	629
Caminho									
Caminho									
Extensão Total em cada classe				956	1448	1815	1194	5413	
Percentagem de ocorrências de projecto				18%	27%	34%	22%	1	

Quadro 8 - Classificação Relativa das Ocorrências de Projeto - Eixo 3.1

Sub-eixo	Tipo de ocorrência	Designação	Troço		Classes				Altura máxima (m)	Extensão (m)
			Km inicial	Km final	1	2	3	4		
3.1.1	E		0	94	94				2,5	94
	A		94	136	42				0,6	42
	-		136	151	15				0	15
	A		151	260	109				2,9	109
	E		260	299	39				4	39
	E		299	391	92				6	92
	E		391	429	38				4	38
	A		429	612	183				4	183
	A		612	663		51			8	51
	P	sobre o rio Ega	663	2086	1423				19,2	1423
	PIB		2130	3083						
	A		2086	2265		179			8	179
	A		2265	2455	190				4	190
	E		2455	2584	129				4	129
	E		2584	2693	109				8	109
	E		2693	2757		64			12	64
	E		2757	2944			187		15,1	187
	PS 2+868									
	E		2944	3101		157			12	157
	E		3101	3192	91				8	91
	E		3192	3279	87				4	87
	A		3279	3377	98				4	98
	A		3377	3495		118			8	118
	P	sobre a rib.ª de Cernache	3495	3985	490				10,7	490
	A		3985	4137			152		12	152
	A		4137	4332		195			8	195
	PI 4+300									
	A		4332	4423	91				4	91
	A		4423	4488		65			8	65
	A		4488	4525			37		12	37
	A		4525	4622		97			8	97
	LIG. Taveiro (Desc) 4+600									
	A		4622	4765	143				4	143
A		4765	4780		15			8	15	
A		4780	4813	33				4	33	

Sub-eixo	Tipo de ocorrência	Designação	Troço		Classes				Altura máxima (m)	Extensão (m)
			Km inicial	Km final	1	2	3	4		
	A		4813	4835		22			8	22
	A		4835	4875	40				4	40
	A		4875	4976		101			8	101
	A		4976	5109			133		12	133
LIG. Taveiro 5+000 (Asc)										
	A		5109	5170		61			8	61
	A		5170	5214	44				4	44
	E		5214	5356	142				4	142
	E		5356	5402	46				8	46
	E		5402	5508		106			12	106
	E		5508	5547	39				8	39
	E		5547	5584	37				4	37
	A		5584	5612	28				4	28
	A		5612	5644		32			8	32
PA 5+638										
	A		5644	5676			32		12	32
	A		5676	5695			19		13,5	19
	A		5695	5707			12		12	12
	A		5707	5718		11			8	11
	A		5718	5755	37				4	37
	E		5755	5816	61				4	61
	E		5816	5896	80				8	80
	E		5896	6041		145			12	145
	E		6041	6502				461	21,8	461
PS 6+268										
	E		6502	6554		52			12	52
	E		6554	6639	85				8	85
	E		6639	6706	67				4	67
	A		6706	6758	52				4	52
	A		6758	6820		62			8	62
	V	Morais	6820	7728	908				23	908
LIG. De Taveiro 6+890 Desc.										
	A		7728	7750		22			8	22
	A		7750	7783	33				4	33
	E		7783	7809	26				4	26
	E		7809	7837	28				6	28

Sub-eixo	Tipo de ocorrência	Designação	Troço		Classes				Altura máxima (m)	Extensão (m)
			Km inicial	Km final	1	2	3	4		
	E		7837	7874	37				4	37
	A		7874	7888	14				4	14
	A		7888	7900		12			8	12
Extensão total em cada classe no sub-eixo 3.1.1					2479	1567	1062	2792	7900	
Percentagem de ocorrências de projeto no sub-eixo 3.1.1					31%	20%	13%	35%	100%	
3.1.2	A		7900	7915		13			8	13
	P	sobre a rib.ª de Reveles	7915	8800				885	38	885
	PUEC		8041	9930						
	A		8800	8806		6			12	6
	A		8806	8822		16			8	16
	A		8822	8839	17				4	17
	E		8839	8852	13				4	13
	E		8852	8866	14				8	14
	E		8866	8881		15			12	15
	E		8881	8957			76		15,8	76
	E		8957	8971		14			12	14
	E		8971	8988	17				8	17
	E		8988	9016	28				4	28
	A		9016	9029	13				4	13
	A		9029	9041		12			8	12
	A		9041	9063			22		12	22
	A		9063	9146			83		19,6	83
	A		9146	9163			17		12	17
	A		9163	9179		16			8	16
	A		9179	9193	14				4	14
	E		9193	9207	14				4	14
	E		9207	9227	20				8	20
	E		9227	9249		22			12	22
	E		9249	9473			224		16,8	224
	E		9473	9529		56			12	56
	E		9529	9548	19				8	19
	E		9548	9568	20				4	20
	E		9568	9580	12				8	12
E		9580	9592		12			12	12	
E		9592	9661			69		17,4	69	
E		9661	9677		16			12	16	
E		9677	9696	19				8	19	

Sub-eixo	Tipo de ocorrência	Designação	Troço		Classes				Altura máxima (m)	Extensão (m)	
			Km inicial	Km final	1	2	3	4			
	E		9696	9744	48				4	48	
	E		9744	9789	45				5,9	45	
	E		9789	9806	17				4	17	
	A		9806	9829	23				1,4	23	
	E		9829	9842	13				4	13	
	E		9842	9862	20				8	20	
	E		9862	9871		9			12	9	
	E		9871	10090			219		18,2	219	
	PS 9+907										
	E		10090	10159		69			12	69	
	E		10159	10230			71		13,7	71	
	E		10230	10253		23			12	23	
	E		10253	10365			112		14,5	112	
	E		10365	10383		18			12	18	
	E		10383	10394	11				8	11	
	E		10394	10410	16				4	16	
	A		10410	10470	60				4	60	
	A		10470	10491		21			8	21	
	A		10491	10503			12		9,2	12	
	P	sobre o rio Mondego	10503	11249				746	18,5	746	
	Rua										
	Linha de Alta Tensão 400Km										
	Praça da Portagem										
	A31										
	Ribª de Frades										
	A1										
	Extensão total em cada classe no sub-eixo 3.1.2					473	338	905	1631		3347
	Percentagem de ocorrências de projeto no sub-eixo 3.1.2					14%	10%	27%	49%		100%
3.1.3	P	sobre o rio Mondego	11249	17827				6578	18,5	6578	
	Extensão total em cada classe no sub-eixo 3.1.3					0	0	0	6578		6578
	Percentagem de ocorrências de projeto no sub-eixo 3.1.3					0%	0%	0%	100%		100%
	Extensão Total em cada classe					2952	1905	1967	11001		17825
	Percentagem de ocorrências de projecto					17%	11%	11%	62%		100%

Quadro 9 - Classificação Relativa das Ocorrências de Projeto - Ligação da LAV à Linha do Norte

	Tipo de ocorrência	Designação	Troço		Classes				Altura máxima (m)	Extensão (m)
			Km inicial	Km final	1	2	3	4		
Ligação da LAV à Linha do Norte em Taveiro	E		0	161			161		24	161
	E		161	182		21			12	21
	E		182	236	54				8	54
	E		236	264	28				4	28
	A		264	289	25				4	25
	A		289	318		29			7	29
	P	ribeira de Reveles	318	1365	1047				25	1047
	A		1365	1525		160			8	160
Inserção da LAV na Linha do Norte	A		1525	1637		112			6	112
	A		1637	1994		357			4	357
Extensão Total em cada classe					107	679	161	1047	1994	
Percentagem de ocorrências de projecto					5%	34%	8%	53%	100%	

Quadro 10 - Classificação Relativa das Ocorrências de Projeto - Ligação Ascendente do Eixo 3.1 à Linha do Norte em Taveiro

Tipo de ocorrência	Designação	Troço		Classes				Altura máxima (m)	Extensão (m)
		Km inicial	Km final	1	2	3	4		
A		0	110			110		12	110
A		110	172		62			8	62
A		172	222	50				4	50
E		222	375	153				4	153
E		375	512	137				8	137
E		512	550	38				4	38
A		550	580	30				4	30
A		580	606		26			8	26
A		606	632			26		12	26
PI REST 5+638 EIXO 3.1 (PK 0+638)									
PH KM 5+888 EIXO 3.1 (PK 0+680)									
A		632	700			68		19,5	68
A		700	727			27		12	27
A		727	794		67			8	67
A		794	1027	233				4	233
E		1027	1053	26				4	26
E		1053	1089	36				8	36
E		1089	1132		43			9	43
E		1132	1152	20				8	20
E		1152	1229	77				4	77
E		1229	1250	21				8	21
E		1250	1279		29			12	29
PS REST 6+268 EIXO 3.1 (PK 1+268)									
E		1279	1315			36		13,1	36
E		1315	1541		226			12	226
E		1541	1675	134				8	134
E		1675	1724	49				4	49
A		1724	1850	126				1,6	126
E		1850	2006	156				4	156
E		2006	2068		62			9,5	62
E		2068	2106	38				4	38
A		2106	2235	129				4	129
A		2235	2479		244			8	244
PH PK 2+334									
A		2479	2698			219		12	219
A		2698	3057				359	16,6	359
PH PK 3+015									

Tipo de ocorrência	Designação	Troço		Classes				Altura máxima (m)	Extensão (m)
		Km inicial	Km final	1	2	3	4		
A		3057	3116			59		12	59
PI REST PK 3+077									
A		3116	3182		66			8	66
A		3182	3253	71				4	71
E		3253	3281	28				4	28
E		3281	3313	32				8	32
PH 3+460									
E		3313	3341		28			12	28
E		3341	3428			87		20	87
Extensão Total em cada classe				1584	853	632	359	3428	
Percentagem de ocorrências de projecto				46%	25%	18%	10%	100%	

Quadro 11 - Classificação Relativa das Ocorrências de Projeto - Ligação Descendente do Eixo 3.1 à Linha do Norte em Taveiro

Tipo de ocorrência	Designação	Troço		Classes				Altura máxima (m)	Extensão (m)
		Km inicial	Km final	1	2	3	4		
A		0	31		31			6,5	31
A		31	168	137				4	137
A		168	283		115			6,5	115
A		283	401		118			8	118
A		401	505			104		10,3	104
A		505	568		63			8	63
A		568	611	43				4	43
E		611	758	147				4	147
E		758	932		174			9	174
E		932	968	36				4	36
A		968	1006	38				4	38
A		1006	1063		57			8	57
PI REST. 1+038 (PK 5+638 EIXO 3.1)									
A		1063	1102			39		12	39
A		1102	1130			28		14	28
PH 1+107 (KM 5+688 EIXO 3.1)									
A		1130	1161			31		12	31
A		1161	1208		47			8	47
A		1208	1258	50				4	50
E		1258	1293	35				4	35
E		1293	1344	51				8	51
E		1344	1390		46			12	46
E		1390	1956				566	25,6	566
PS REST. 1+688 (PK 6+268 EIXO 3.1)									
E		1956	2067		111			12	111
E		2067	2196	129				8	129
E		2196	2286	90				4	90
E		2286	2411	125				8	125
EIXO 3.1 PK 2+293									
E		2411	2479		68			12	68
E		2479	2504	25				8	25
E		2504	2606	102				4	102
A		2606	2656	50				4	50
PH 2+667									
A		2656	2866		210			8	210
A		2866	2998			132		12	132
A		2998	3477				479	16,8	479

Tipo de ocorrência	Designação	Troço		Classes				Altura máxima (m)	Extensão (m)
		Km inicial	Km final	1	2	3	4		
PH 3+015									
A		3477	3539			62		12	62
PH 3+400									
PI REST. 3+500 (PK 3+077 EIXO 3.1-TAV-VA)									
A		3539	3565		26			8	26
A		3565	3670	105				4	105
E		3670	3697	27				4	27
E		3697	3722	25				8	25
E		3722	3762		40			12	40
E		3762	3853			91		20,8	91
Extensão Total em cada classe				1215	1106	487	1045	3853	
Percentagem de ocorrências de projecto				32%	29%	13%	27%	100%	

Quadro 12 - Classificação Relativa das Ocorrências de Projeto - Eixo 3.2

Sub-eixo	Tipo de ocorrência	Designação	Troço		Classes				Altura máxima (m)	Extensão (m)
			Km inicial	Km final	1	2	3	4		
3.2.1.	E		0	94	94				2,5	94
	A		94	136		42			0,7	42
	-		136	151	15				0	15
	A		151	260	109				2,8	109
	E		260	299	39				4	39
	E		299	391	92				6	92
	E		391	430	39				4	39
	A		430	646	216				4	216
	A		646	840		194			8	194
	P	sobre o rio Ega	840	1959				1119	14,8	1119
	A		1959	2066		107			8	107
	A		2066	2085		19			12	19
	A		2085	2265		180			8	180
	PIB		2124	3077						953
	A		2265	2393	128				4	128
	E		2393	2744	351				4	351
	PS 2+744									
	E		2744	2749	5				4	5
	E		2749	2765	16				8	16
E		2765	2789	24				4	24	
Extensão Total em cada classe no sub-eixo 3.2.1.					1128	542	0	1119		2789
Percentagem de ocorrências de projeto no sub-eixo 3.2.1.					40%	19%	0%	40%		100%
3.2.2.	E		2789	2903	114					114
	E		2903	2914	11				8	11
	E		2914	2982	68				4	68
	A		2982	3144	162				4	162
	A		3144	3153		9			8	9
	P	sobre a rib.ª de Cernache	3153	4285				1132	23,5	1132
	A		4285	4357		72			8	72
	A		4357	4392	35				4	35
	E		4392	4442	50				4	50
	E		4442	4555	113				6	113
	E		4555	4599	44				4	44

Sub-eixo	Tipo de ocorrência	Designação	Troço		Classes				Altura máxima (m)	Extensão (m)
			Km inicial	Km final	1	2	3	4		
		LIG. DE TAVEIRO (ASC. E DESC.) 4+560								
	A		4599	4631	32				4	32
	A		4631	4799		168			8	168
	A		4799	4834	35				4	35
	A		4834	5036		202			8	202
	A		5036	5309				273	13,2	273
		PI 5+300								
	A		5309	5340		31			8	31
	A		5340	5386	46				4	46
	E		5386	5564	178				2,5	178
	A		5564	5625	61				4	61
	A		5625	5673		48			5,3	48
	A		5673	5779	106				4	106
	E		5779	5839	60				4	60
	E		5839	5878	39				8	39
	E		5878	6030			152		12	152
	E		6030	6456				426	38,9	426
		LIGAÇÃO DE TAVEIRO DESC. 6+214								
	E		6456	6503			47		12	47
	E		6503	6553	50				8	50
	E		6553	6575	22				4	22
	?		6575	6626	51				0	51
	A		6626	6701	75				4	75
	A		6701	6849		148			5,9	148
	A		6849	6935	86				4	86
	A		6935	6956		21			8	21
	A		6956	6992			36		12	36
	A		6992	7035			43		13	43
	A		7035	7142			107		12	107
	A		7142	7200		58			8	58
	P	sobre a rib.ª de Reveles	7200	8137				937	31,9	937
		PUEC	7639	9532						1893
	A		8137	8157	20				4	20

Sub-eixo	Tipo de ocorrência	Designação	Troço		Classes				Altura máxima (m)	Extensão (m)
			Km inicial	Km final	1	2	3	4		
	E		8157	8223	66				4	66
	E		8223	8257	34				8	34
	E		8257	8465			208		10,6	208
	E		8465	8571	106				8	106
	E		8571	8596	25				4	25
	A		8596	8612	16				4	16
	A		8612	8625		13			8	13
	A		8625	8639			14		12	14
	A		8639	8671			32		12,9	32
	A		8671	8688			17		12	17
	A		8688	8698		10			8	10
	A		8698	8717	19				4	19
	E		8717	8749	32				4	32
	E		8749	8774	25				8	25
	E		8774	8844			70		12	70
	E		8844	8990				146	16,9	146
	PS 8+986									
	E		8990	9074			84		12	84
	E		9074	9093	19				8	19
	E		9093	9111	18				4	18
	A		9111	9129	18				4	18
	A		9129	9172		43			8	43
	A		9172	9272	100				4	100
	A		9272	9329		57			6,4	57
	A		9329	9351	22				4	22
	E		9351	9369	18				4	18
	E		9369	9397	28				8	28
	E		9397	9441			44		12	44
	E		9441	9915				474	20,1	474
	E		9915	10078			163		12	163
	PS 10+067									
	E		10078	10194	116				8	116
	E		10194	10266			72		12	72
	E		10266	10373				107	15,3	107
	E		10373	10392			19		12	19
	E		10392	10404	12				8	12
	E		10404	10424	20				4	20
	A		10424	10487	63				4	63
	A		10487	10515		28			8	28

Sub-eixo	Tipo de ocorrência	Designação	Troço		Classes				Altura máxima (m)	Extensão (m)
			Km inicial	Km final	1	2	3	4		
	P	sobre o rio Mondego	10515	11261				746	38,3	746
Extensão Total em cada classe no sub-eixo 3.2.2.					2215	908	1108	4241		8472
Percentagem de ocorrências de projeto no sub-eixo 3.2.2.					26%	11%	13%	50%		100%
3.2.3.	P	sobre o rio Mondego	11261	17839				6578	26,3	6578
Extensão Total em cada classe no sub-eixo 3.2.3.					0	0	0	6578		6578
Percentagem de ocorrências de projeto no sub-eixo 3.2.3.					0%	0%	0%	100%		100%
Extensão Total em cada classe					3343	1450	1108	11938		17839
Percentagem de ocorrências de projecto					19%	8%	6%	67%		100%

Quadro 13 - Classificação Relativa das Ocorrências de Projeto - Ligação Ascendente do Eixo 3.2 à Linha do Norte em Taveiro

Tipo de ocorrência	Designação	Troço		Classes				Altura máxima (m)	Extensão (m)
		Km inicial	Km final	1	2	3	4		
E		0	43	43				4	43
A		43	74	31				4	31
A		74	224		150			8	150
A		224	297	73				4	73
A		297	563			266		8	266
A		563	788			225		11	225
PH 0+690 (PK 5+213)									
PI REST. 0+742 (PK 5+300 - EIXO 3.2)									
A		788	946		158			8	158
A		946	1037	91				4	91
E		1037	1123	86				4	86
E		1123	1293	170				8	170
E		1293	1364		71			12	71
PS REST. 1+358									
E		1364	1716				352	30,8	352
E		1716	1757		41			12	41
PS REST. 1+717									
E		1757	1813	56				8	56
E		1813	1877	64				4	64
A		1877	1929	52				4	52
A		1929	1983		54			8	54
A		1983	2191			208		12	208
PH 2+030									
A		2191	2478				287	15	287
PH 2+389									
A		2478	2508			30		12	30
PI REST. PK 2+500									
A		2508	2588		80			8	80
A		2588	2651	63				4	63
A		2651	2761		110			8	110
A		2761	2838			77		12	77
A		2838	3163				325	13,4	325
PH 3+050									
A		3163	3654				491	17	491
PH 3+279									
A		3654	3713			59		12	59
PH 3+836									

Tipo de ocorrência	Designação	Troço		Classes				Altura máxima (m)	Extensão (m)
		Km inicial	Km final	1	2	3	4		
A		3713	3779		66			8	66
PI REST. PK 3+740									
A		3779	3849	70				4	70
E		3849	3877	28				4	28
E		3877	3910	33				8	33
E		3910	3938		28			12	28
E		3938	4022			84		20	84
Extensão Total em cada classe				860	758	949	1455	4022	
Percentagem de ocorrências de projecto				21%	19%	24%	36%	100%	

Quadro 14 - Classificação Relativa das Ocorrências de Projeto - Ligação descendente do Eixo 3.2 à Linha do Norte em Taveiro

Tipo de ocorrência	Designação	Troço		Classes				Altura máxima (m)	Extensão (m)
		Km inicial	Km final	1	2	3	4		
E		0	35	35				3	35
A		35	66	31				4	31
A		66	90		24			8	24
A		90	213			123		10	123
A		213	299		86			8	86
A		299	503			204		12	204
A		503	737			234		17,8	234
A		737	771			34		12	34
PI REST. (PK 5+300 - EIXO 3.2)									
A		771	820		49			8	49
A		820	985	165				4	165
A		985	1018		33			8	33
A		1018	1110			92		12	92
PH 1+050									
A		1110	1315		205			8	205
A		1315	1410		95			6	95
PH 1+370									
A		1410	1438	28				4	28
E		1438	1465	27				4	27
E		1465	1487	22				8	22
E		1487	1502		15			12	15
E		1502	1600			98		22,2	98
FLYOVER sobre a LAV		1600	1730				130	32	130
E		1730	1926				196	32	196
E		1926	1968		42			12	42
E		1968	2018	50				8	50
E		2018	2309	291				4	291
A		2309	2460	151				4	151
A		2460	2485		25			8	25
A		2485	2534			49		12	49
A		2534	2709			175		14,9	175
PH 2+670									
A		2709	2752			43		12	43
PI REST. PK 2+717									
A		2752	2787		35			8	35
A		2787	3371				584	12	584
PH 3+050									

Tipo de ocorrência	Designação	Troço		Classes				Altura máxima (m)	Extensão (m)
		Km inicial	Km final	1	2	3	4		
PH 3+279									
A		3371	3851				480	16,5	480
PI REST. PK 3+672									
PH 3+836									
A		3851	3912			61		12	61
A		3912	3939		27			8	27
A		3939	4044	105				4	105
E		4044	4070	26				4	26
E		4070	4096	26				8	26
E		4096	4136		40			12	40
E		4136	4228			92		20,8	92
Extensão Total em cada classe				957	676	1205	1390	4228	
Percentagem de ocorrências de projecto				23%	16%	29%	33%	100%	

Quadro 15 - Classificação Relativa das Ocorrências de Projeto - Ligação Ascendente dos Eixos 3.1 e 3.2 à Linha do Norte em Adémia

Tipo de ocorrência	Designação	Troço		Classes				Altura máxima (m)	Extensão (m)
		Km inicial	Km final	1	2	3	4		
A		0	121	121				4	121
A		121	200		79			8	79
A		200	305	105				4	105
A		305	380		75			8	75
P	sobre o rio dos Fornos	380	2162				1782	23	1782
	EIXO 3.1 1+478								
P	sobre o rio Mondego	2162	2467				305	23	305
Extensão Total em cada classe				226	154	0	2087		2467
Percentagem de ocorrências de projecto				9%	6%	0%	85%		100%

Quadro 16 - Classificação Relativa das Ocorrências de Projeto - Ligação Descendente dos Eixos 3.1 e 3.2 à Linha do Norte em Adémia

Tipo de ocorrência	Designação	Troço		Classes				Altura máxima (m)	Extensão (m)
		Km inicial	Km final	1	2	3	4		
E		0	24	24				4	24
A		24	104	80				4	80
E		104	121	17				4	17
A		121	179	58				4	58
E		179	208	29				4	29
E		208	231	23				8	23
E		231	265		34			12	34
E		265	277	12				8	12
E		277	307	30				4	30
E		307	356	49				8	49
E		356	378	22				4	22
A		378	410	32				4	32
A		410	416		6			8	6
P	sobre o rio dos Fornos	416	2106				1690	21	1690
	FLYOVER LN								
	EN111								
P	sobre o rio Mondego	2106	2333				227	28	227
Extensão Total em cada classe				376	40	0	1917		2333
Percentagem de ocorrências de projecto				16%	2%	0%	82%		100%

Quadro 17 - Classificação Relativa das Ocorrências de Projeto - Interligação entre os Eixos 3.2 e 3.1

Tipo de ocorrência	Designação	Troço		Classes				Altura máxima (m)	Extensão (m)
		Km inicial	Km final	1	2	3	4		
E		0	114	114				4	114
E		114	124	10				8	10
E		124	193	69				4	69
A		193	274	81				4	81
A		274	364		90			8	90
A		364	430			66		12	66
P	sobre a rib.^a de Cernache	430	1015				585	17	585
A		1015	1034		19			8	19
A		1034	1178	144				4	144
E		1178	1256	78				4	78
E		1256	1280	24				8	24
E		1280	1455	175				4	175
E		1455	1493	38				8	38
E		1493	1586		93			12	93
P.S REST 1+506									
E		1586	1616	30				8	30
E		1616	1643	27				4	27
A		1643	1657	14				4	14
E		1657	1727	70				4	70
A		1727	1774	47				4	47
A		1774	1809		35			8	35
A		1809	1861	52				4	52
E		1861	1889	28				4	28
E		1889	2043	154				8	154
E		2043	2073	30				4	30
A		2073	2127	54				4	54
A		2127	2199	72				4	72
A		2199	2234	35				4	35
A		2234	2263		29			8	29
A		2263	2293	30				4	30
A		2293	2316		23			8	23
A		2316	2357			41		12	41
A		2357	2390			33		15	33
A		2390	2426			36		12	36
A		2426	2517		91			8	91
A		2517	2742	225				4	225

Tipo de ocorrência	Designação	Troço		Classes				Altura máxima (m)	Extensão (m)
		Km inicial	Km final	1	2	3	4		
E		2742	2855	113				4	113
P.S REST. 2+850									
E		2855	2995	140				8	140
E		2995	3046	51				4	51
A		3046	3114	68				4	68
E		3114	3140	26				4	26
E		3140	3172	32				8	32
E		3172	3207		35			12	35
E		3207	3683				476	23,4	476
P.S REST. 3+518									
E		3683	3753		70			12	70
E		3753	3828	75				8	75
E		3828	3943	115				4	115
A		3943	3955	12				4	12
V	Morais	3955	4978	1023				23	1023
INTER 3.2_3.1- TAV- VD 1+991									
A		4978	5000		22			8	22
A		5000	5033	33				4	33
E		5033	5058	25				4	25
E		5058	5087	29				8	29
E		5087	5124	37				4	37
A		5124	5138	14				4	14
A		5138	5150		12			8	12
Extensão Total em cada classe				2371	519	176	2084	5150	
Percentagem de ocorrências de projecto				46%	10%	3%	40%	100%	

Quadro 18 - Classificação Relativa das Ocorrências de Projeto - Ligação Ascendente da Interligação do Eixo 3.2 ao Eixo 3.1 à Linha do Norte em Taveiro

Tipo de ocorrência	Designação	Troço		Classes				Altura máxima (m)	Extensão (m)
		Km inicial	Km final	1	2	3	4		
A		0	64	64				1,5	64
E		64	113	49				0,9	49
A		113	154	41				4	41
A		154	228		74			8	74
A		228	266			38		12	38
A		266	300			34		15	34
A		300	333			33		12	33
A		333	405		72			8	72
A		405	568	163				4	163
E		568	889	321				4	321
A		889	966	77				4	77
A		966	1014		48			5,5	48
A		1014	1045	31				4	31
E		1045	1085	40				4	40
E		1085	1144	59				8	59
E		1144	1272		128			12	128
E		1272	1361			89		14	89
E		1361	1457		96			12	96
E		1457	1509			52		15	52
E		1509	1622		113			12	113
E		1622	1708			86		14,3	86
E		1708	1881		173			12	173
E		1881	1924	43				8	43
E		1924	2116	192				4	192
E		2116	2183	67				8	67
E		2183	2225		42			10,7	42
E		2225	2251	26				8	26
E		2251	2363	112				4	112
A		2363	2645		282			4	282
A		2645	2834		189			8	189
A		2834	2963			129		12	129
A		2963	3225				262	16,3	262
A		3225	3285			60		12	60
A		3285	3350		65			8	65
A		3350	3421	71				4	71
E		3421	3449	28				4	28
E		3449	3481	32				8	32

Tipo de ocorrência	Designação	Troço		Classes				Altura máxima (m)	Extensão (m)
		Km inicial	Km final	1	2	3	4		
E		3481	3510		29			12	29
E		3510	3596			86		20,3	86
Extensão Total em cada classe				1416	1311	607	262	3596	
Percentagem de ocorrências de projecto				39%	36%	17%	7%	100%	

Quadro 19 - Classificação Relativa das Ocorrências de Projeto - Ligação Descendente da Interligação do Eixo 3.2 ao Eixo 3.1 à Linha do Norte em Taveiro

Tipo de ocorrência	Designação	Troço		Classes				Altura máxima (m)	Extensão (m)
		Km inicial	Km final	1	2	3	4		
A		0	41	41				0,4	41
E		41	131	90				1,8	90
A		131	227	96				4	96
A		227	269		42			8	42
A		269	296			27		12	27
A		296	328			32		14,8	32
A		328	368			40		12	40
A		368	573		205			8	205
A		573	728	155				4	155
E		728	780	52				4	52
E		780	817	37				8	37
E		817	902		85			9,1	85
E		902	963	61				8	61
E		963	986	23				4	23
A		986	1036	50				2	50
E		1036	1074	38				4	38
E		1074	1102	28				8	28
E		1102	1126		24			12	24
E		1126	1723				597	30,8	597
E		1723	1896		173			12	173
E		1896	2098	202				8	202
E		2098	2204		106			12	106
E		2204	2236			32		14,1	32
E		2236	2255		19			12	19
E		2255	2286	31				8	31
E		2286	2389	103				4	103
A		2389	2442	53				4	53
A		2442	2679		237			8	237
A		2679	2956				277	12	277
A		2956	3243				287	16,1	287
A		3243	3304			61		12	61
A		3304	3329		25			8	25
A		3329	3436	107				4	107
E		3436	3462	26				4	26
E		3462	3488	26				8	26
E		3488	3527		39			12	39
E		3527	3618			91		20,9	91
Extensão Total em cada classe				1219	955	283	1161	3618	
Percentagem de ocorrências de projecto				34%	26%	8%	32%	100%	

Quadro 20 - Classificação Relativa das Ocorrências de Projeto - Quadruplicação da Linha do Norte à LAV Ascendente

Sub-eixo	Tipo de ocorrência	Designação	Troço		Classes				Altura máxima (m)	Extensão (m)
			Km inicial	Km final	1	2	3	4		
Eixo Auxiliar	-		210330	211000	670				0	670
			PH 210.3 (nova/ a substituir)	210+866						
	APEADEIRO Taveiro		210986	211137						
			PH 210.4 (nova/ a substituir)	210+998						
			PSP (nova/ a substituir)	211+149						
			PH 211.1 (a substituir)	211+294						
			PH 211.1 (Nova)	211+999						
			PIP (Nova)	211+491						
			PH 211.2 (nova/ a substituir)	211+703						
			PH 211.3 (a prolongar)	211+806						
			PIP (a prolongar)	211+852						
			PH 212.1 (a prolongar)	212+066						
			A1	212+053						
			Pontão rib. ^a de Frades	212+120						
			Pontão Existente	212+135						
			PH 213.3 (a prolongar)	212+191						
			PH 212.4 (nova/ a prolongar)	212+511						
			PSR	212+538						
		APEADEIRO Casais		212656	212805					
				PSP (nova)	212+898					
				PH 212.5 (a prolongar)	212+995					
				PSP (nova a substituir a existente)	213+006					
				PIR (a prolongar)	213+258					
				PH 213.1 (nova/ a prolongar)	213+312					
				PH 213.2 (nova/ a prolongar)	213+687					
		APEADEIRO Espadaneira		213803	213953					
				PH 213.3 (a prolongar)	213+893					
				PIP (nova)	213+897					
				PH 214.1 (a prolongar)	214+177					
				PH 214.2 (nova/ a prolongar)	214+279					
				PSR	214+450					
				PH 214.3 (a prolongar)	214+614					
			PH 214.4 (a prolongar)	214+995						
	A		211000	214968		3968			1	3968
	E		214968	214993	25				0	25
	A		214993	214998	5				0	5
Ben can	A		214998	215308		310			0	310

Sub-eixo	Tipo de ocorrência	Designação	Troço		Classes				Altura máxima (m)	Extensão (m)
			Km inicial	Km final	1	2	3	4		
	APEADEIRO	Bencanta	215015	215269						
			PSP (nova/ a substituir a existente)		215+180					
	A		215308	215425	117				4	117
	A		215425	215455		30			5	30
	FLYOVER	Bencanta	215455	216300				845	11	845
			PH 215.1a (nova)		215+865					
			VA lenta		215+722					
	P	sobre o rio Mondego	216300	216775				475	14	475
	A		216775	217054			279		8	279
	A		217054	217103	49				4	49
			PIR - N111-1 (a prolongar)		217+136					
	A		217103	217141		38			5	38
	A		217141	217873		732			1	732
			PH 217.1 (a prolongar)		217+172					
			PSP (nova)		217+752					
	E		217873	217917	44				4	44
	E		217917	218056	139				6	139
			PSR (nova)		218+023					
	E		218056	218094	38				4	38
			PH 218.1 (a prolongar)		218+396					
			PH 218.2 (a prolongar)		218+535					
			PH 218.3 (a prolongar)		218+593					
			PH 218.4 (nova)		218+835					
			PH 219.1 (a prolongar)		219+221					
			Ligação à LN da Adémia (VD)		219+207					
	A		218094	219651		1557			4	1557
	Extensão Total das ocorrências					1087	6635	754	845	9321
	Percentagem de ocorrências de projecto					12%	71%	8%	9%	100%

Quadro 21 - Classificação Relativa das Ocorrências de Projeto - Eixo 4

Sub-eixo	Tipo de ocorrência	Designação	Troço		Classes				Altura máxima (m)	Extensão (m)	
			Km inicial	Km final	1	2	3	4			
4.1	P	sobre o rio Mondego	202500	203025				525	32,3	525	
	A		203025	203064			39		12	39	
	-		203064	203101		37			8	37	
	A		203101	203127	26				4	26	
	E		203127	203179	52				4	52	
	E		203179	203411	232				8	232	
	E		203411	203633	222				4	222	
	E		203633	203747	114				8	114	
	E		203747	203786	39				4	39	
	A		203786	203891	105				4	105	
	E		203891	203972	81				4	81	
	E		203972	204003	31				8	31	
	E		204003	204044		41			12	41	
		IP3/ P.S. REST.	204+044								
	E		204044	204088		44			12	44	
	E		204088	204140			52		24,3	52	
		P.S. REST	204+140								
	E		204140	204224			84		24,3	84	
	E		204224	204250		26			12	26	
	E		204250	204266	16				8	16	
	E		204266	204314	48				4	48	
	A		204314	204374	60				4	60	
	A		204374	204442		68			8	68	
	A		204442	204584			142		12	142	
	A		204584	204648		64			8	64	
	A		204648	204813	165				4	165	
	A		204813	204866		53			8	53	
		P.I. REST.	204+866								
	A		204866	204874		8			8	8	
	A		204874	204924			50		12	50	
	A		204924	204965		41			8	41	
	A		204965	204996			31		12	31	
A		204996	205017		21			8	21		
A		205017	205064	47				4	47		
A		205064	205115		51			8	51		

Sub-eixo	Tipo de ocorrência	Designação	Troço		Classes				Altura máxima (m)	Extensão (m)
			Km inicial	Km final	1	2	3	4		
	A		205115	205134	19				4	19
	P.I. REST 205+134									
	A		205134	205178	44				4	44
	A		205178	205305		127			8	127
	V	sobre a Vala da Quinta Branca	205305	205795	490				29,9	490
	VALA QTA BRANCA 205+667									
	A		205795	205807			12		12	12
	A		205807	205828		21			8	21
	A		205828	205908	80				4	80
	A		205908	205928		20			8	20
	A		205928	205956			28		12	28
	A		205956	206037			81		16,3	81
	A		206037	206093			56		12	56
	A		206093	206129		36			8	36
	A		206129	206153	24				4	24
	E		206153	206173	20				4	20
	E		206173	206193	20				8	20
	E		206193	206214		21			12	21
	E		206214	206485				271	21,4	271
	E		206485	206500		15			12	15
	P.S. REST. 206+500									
	E		206500	206527		27			12	27
	E		206527	206550	23				8	23
	E		206550	206569	19				4	19
	A		206569	206583	14				4	14
	A		206583	206598		15			8	15
	A		206598	206633			35		12	35
	A		206633	206675			42		14	42
	A		206675	206694			19		12	19
	A		206694	206721		27			8	27
	A		206721	206753	32				4	32
	E		206753	206856	103				4	103
	A		206856	206892	36				4	36
	A		206892	206908		16			8	16
	A		206908	206929			21		12	21

Sub-eixo	Tipo de ocorrência	Designação	Troço		Classes				Altura máxima (m)	Extensão (m)
			Km inicial	Km final	1	2	3	4		
	A		206929	207022			93		14,7	93
	A		207022	207039			17		12	17
	A		207039	207055			16		8	16
	A		207055	207081		26			8	26
	E		207081	207137	56				4	56
	A		207137	207202	65				4	65
	E		207202	207225	23				4	23
	E		207225	207244	19				8	19
	E		207244	207288		44			12	44
	E		207288	207484			196		17,3	196
	E		207484	207529		45			12	45
	E		207529	207548	19				8	19
	E		207548	207572	24				4	24
	A		207572	207617	45				4	45
	E		207617	207643	26				4	26
	E		207643	207663	20				8	20
	E		207663	207694		31			12	31
	E		207694	207836			142		19,8	142
	P.S. REST. 207+836									
	E		207836	207855			19		15	19
	E		207855	207872		17			12	17
	E		207872	207886	14				8	14
	E		207886	207905	19				4	19
	A		207905	207997	92				4	92
	A		207997	208133		136			8	136
	A		208133	208148	15				4	15
	A		208148	208172		24			8	24
	A		208172	208181			9		12	9
	V	sobre a A1/IP1	208181	208531	350				18,2	350
	REST. 208+189									
	A1/IP1 208+260									
	A		208531	208543		12			8	12
	A		208543	208622	79				4	79
	A		208622	208727		105			8	105
	A		208727	208749			22		12	22
	P	sobre a Rib.ª do Pisão	208749	209430	681				18,8	681

Sub-eixo	Tipo de ocorrência	Designação	Troço		Classes				Altura máxima (m)	Extensão (m)
			Km inicial	Km final	1	2	3	4		
	A		209430	209480			50		12	50
	A		209480	209521		41			8	41
	A		209521	209552	31				4	31
	E		209552	209585	33				4	33
	E		209585	209628	43				8	43
	E		209628	209705		77			12	77
	E		209705	209778	73				8	73
	E		209778	209811		33			12	33
	E		209811	209916	105				8	105
	E		209916	210031		115			12	115
	E		210031	210090	59				8	59
	E		210090	210119	29				4	29
	A		210119	210168	49				4	49
	A		210168	210204		36			8	36
	A		210204	210259	55				4	55
	A		210259	210322		63			8	63
	A		210322	210329			7		12	7
	A		210329	210364		35			8	35
	A		210364	210580			216		12	216
	A		210580	210600		20			8	20
	P.A. REST. 210+600									
	A		210600	210710		110			8	110
	A		210710	210768			58		12	58
	A		210768	210789		21			8	21
	A		210789	210839			50		12	50
	A		210839	210900		61			8	61
	E		210900	210973	73				4	73
	A		210973	211047	74				4	74
	A		211047	211083	36				4	36
	A		211083	211165		82			8	82
	A		211165	211463				298	12	298
	A		211463	211554			91		14,9	91
	P.I. REST. 211+555									
	A		211554	211560			6		12,6	6
	A		211560	211777			217		12	217
	A		211777	211874		97			8	97
	A		211874	212120			246		12	246

Sub-eixo	Tipo de ocorrência	Designação	Troço		Classes				Altura máxima (m)	Extensão (m)
			Km inicial	Km final	1	2	3	4		
	A		212120	212441				321	18,6	321
	A		212441	212529			88		12	88
	A		212529	212565		36			8	36
	A		212565	212592	27				4	27
	E		212592	212652	60				8	60
	E		212652	212671		19			12	19
	E		212671	213098				427	28,3	427
	E		213098	213112		14			12	14
	E		213112	213131	19				8	19
	E		213131	213217	86				4	86
	A		213217	213280	63				4	63
	V	Vale de Carvalho	213280	213940				660	15,3	660
	REST. 213+350									
	A		213940	213975		35			8	35
	A		213975	214011	36				4	36
	E		214011	214038	27				4	27
	E		214038	214186	148				8	148
	E		214186	214252		66			12	66
	E		214252	214333			81		14,3	81
	E		214333	214354		21			12	21
	E		214354	214600			246		16,5	246
	P.S. REST. 214+600									
	E		214600	214650			50		14,3	50
	E		214650	214974			324		12	324
	E		214974	215163	189				8	189
	PUEC		12587	14436						
	E		215163	215455		292			4	292
	P.S. REST. 215+455									
	E		215455	215510	55				4	55
	A		215510	216010		500			4	500
	P.S. REST. 216+010									
	A		216010	216967		957			4	957
	A		216967	217188		221			8	221
	A		217188	217255			67		12	67
Extensão Total em cada classe no sub-eixo 4.1					3558	4171	3843	3183		14755
Percentagem de ocorrências de projeto no sub-eixo 4.1					24%	28%	26%	22%		100%
4.2	A		217255	217397		142			8	142

Sub-eixo	Tipo de ocorrência	Designação	Troço		Classes				Altura máxima (m)	Extensão (m)
			Km inicial	Km final	1	2	3	4		
	A		217397	217467			70		12	70
	A		217467	217591		124			8	124
	A		217591	217780	189				4	189
	A		217780	217867		87			8	87
	A		217867	217992	125				4	125
	E		217992	218015	23				4	23
	P.S. REST. 218+015									
	E		218015	218142	127				4	127
	E		218142	218174	32				8	32
	E		218174	218220	46				4	46
	A		218220	218248	28				4	28
	A		218248	218274		26			8	26
	A		218274	218375			101		12	101
	A		218375	218416		41			8	41
	A		218416	218454	38				4	38
	E		218454	218472	18				4	18
	A		218472	218633	161				4	161
	E		218633	218696	63				4	63
	A		218696	218747	51				4	51
	A		218747	218773		26			8	26
	A		218773	218795			22		12	22
	A		218795	218852			57		13	57
	A		218852	218891			39		12	39
	A		218891	218946		55			8	55
	A		218946	218966	20				4	20
	E		218966	218986	20				4	20
	E		218986	219000	14				8	14
	E		219000	219077	77				8	77
	E		219077	219135	58				4	58
	A		219135	219198	63				4	63
	A		219198	219232		34			8	34
	A		219232	219234			2		12	2
	A		219234	219257		23			8	23
	A		219257	219276	19				4	19
	E		219276	219289	13				4	13
	E		219289	219300	11				8	11
	E		219300	219315		15			12	15
	E		219315	219389			74		16,2	74
	E		219389	219407		18			12	18

B – TROÇO SOURE / AVEIRO (OIÀ)
ME 10 – AMBIENTE
10.01 - ESTUDO DE IMPACTE AMBIENTAL
OMO 10.01.03 – ANEXOS TÉCNICOS
B_AMB.EP.10.01.03.AT.01

Sub-eixo	Tipo de ocorrência	Designação	Troço		Classes				Altura máxima (m)	Extensão (m)
			Km inicial	Km final	1	2	3	4		
	E		219407	219474			67		17,9	67
	E		219474	219490		16			12	16
	E		219490	219503	13				8	13
	E		219503	219568	65				4	65
	E		219568	219576	8				8	8
	P.S REST. 219+575									
	E		219576	219614	38				8	38
	E		219614	219639	25				4	25
	A		219639	219679	40				4	40
	A		219679	219707		28			8	28
	A		219707	219737			30		12	30
	V	sobre a Vala Real	219737	220015	278				16,6	278
	VALA REAL 219+961									
	A		220015	220109		94			8	94
	A		220109	220150	41				4	41
	P.I. REST. 220+150									
	A		220150	220311	161				4	161
	A		220311	220345		34			8	34
	A		220345	220408			63		12	63
	A		220408	220467			59		12,7	59
	A		220467	220529			62		12	62
	A		220529	220555		26			8	26
	A		220555	220633	78				4	78
	E		220633	220692	59				4	59
	E		220692	220735	43				8	43
	E		220735	220774		39			12	39
	E		220774	220806	32				8	32
	E		220806	220839	33				4	33
	A		220839	220863	24				4	24
	E		220863	220916	53				4	53
	E		220916	220930	14				8	14
	E		220930	220951		21			12	21
	E		220951	221084			133		16,1	133
	E		221084	221117		33			12	33
	E		221117	221141			24		13,2	24
	E		221141	221161		20			12	20
	E		221161	221221	60				8	60
	E		221221	221236	15				4	15

Sub-eixo	Tipo de ocorrência	Designação	Troço		Classes				Altura máxima (m)	Extensão (m)
			Km inicial	Km final	1	2	3	4		
	A		221236	221251	15				4	15
	A		221251	221272		21			8	21
	P.I. REST. 221+272									
	A		221272	221289			17		12	17
	A		221289	221456			167		17,4	167
	A		221456	221500			44		12	44
	A		221500	221527		27			8	27
	A		221527	221726	199				4	199
	P.I. REST. 221+725									
	E		221726	221866	140				4	140
	A		221866	222020	154				4	154
	E		222020	222065	45				4	45
	E		222065	222236	171				8	171
	E		222236	222291		55			12	55
	E		222291	222454			163		13,3	163
	E		222454	222598		144			12	144
	E		222598	222653	55				8	55
	E		222653	222761		108			12	108
	P.S. REST. 222+760									
	E		222761	222834		73			12	73
	E		222834	223027			193		13,4	193
	E		223027	223121		94			12	94
	E		223121	223173			52		18,7	52
	A1/IP1 P.S. REST 223+173									
	E		223173	223232			59		18	59
	E		223232	223764			532		12	532
	E		223764	223828	64				8	64
	P.S. REST. 223+828									
	E		223828	223910	82				8	82
	E		223910	224091	181				4	181
	E		224091	224242	151				8	151
	E		224242	224400		158			12	158
	E		224400	224461	61				8	61
	E		224461	224557		96			4	96
	A		224557	224590	33				4	33
	A		224590	224610		20			8	20
	P	sobre a rib.ª de S. Lourenço	224610	226245				1635	30	1635

Sub-eixo	Tipo de ocorrência	Designação	Troço		Classes				Altura máxima (m)	Extensão (m)
			Km inicial	Km final	1	2	3	4		
		EM334 225+250								
	A		226245	226280		35			8	35
	A		226280	226304	24				4	24
	E		226304	226318	14				4	14
	E		226318	226327	9				8	9
		P.S. REST. 226+327								
	E		226327	226332	5				8	5
	E		226332	226346		14			12	14
	E		226346	226429			83		15,2	83
	E		226429	226553		124			12	124
	E		226553	226628			75		13,4	75
	E		226628	226686		58			12	58
	E		226686	226745	59				8	59
	E		226745	226789	44				4	44
	A		226789	227109		320			4	320
	A		227109	227262		153			8	153
	A		227262	227556		294			4	294
		P.I. REST. 227+555								
	A		227556	227700		144			4	144
	A		227700	227788		88			8	88
	A		227788	227857	69				4	69
	E		227857	227894	37				4	37
	E		227894	227927	33				8	33
	E		227927	227960		33			12	33
	E		227960	228069			109		14,3	109
	E		228069	228112		43			12	43
	E		228112	228181	69				8	69
	E		228181	228339	158				4	158
	A		228339	228397	58				4	58
	A		228397	228439		42			8	42
	Extensão Total em cada classe no sub-eixo 4.2				3928	3046	2575	1635		11184
	Percentagem de ocorrências de projeto no sub-eixo 4.2				35%	27%	23%	15%		100%
4.3	A		228439	228454		15			8	15
		P.I. REST. 228+455								
	A		228454	228655		201			8	201
	A		228655	228975		320			4	320
		P.S. REST. 228+975								
	A		228975	229340		365			4	365

Sub-eixo	Tipo de ocorrência	Designação	Troço		Classes				Altura máxima (m)	Extensão (m)	
			Km inicial	Km final	1	2	3	4			
	E		229340	229393	53				4	53	
	E		229393	229444	51				8	51	
	E		229444	229533		89			12	89	
	E		229533	229708			175		15,4	175	
	E		229708	229726		18			12	18	
	E		229726	229814			88		14,2	88	
	E		229814	229895		81			12	81	
	E		229895	229952	57				8	57	
	P.S. REST. 229+951										
	E		229952	230081	129				8	129	
	E		230081	231054		973			4	973	
	P.S. REST. 231+058										
	E		231054	231348		294			4	294	
	E		231348	231466	118				8	118	
	E		231466	231620		154			12	154	
	E		231620	231846			226		17,4	226	
	E		231846	231859		13			12	13	
	E		231859	231975	116				8	116	
	E		231975	232015	40				4	40	
	A		232015	232085	70				4	70	
	A		232085	232167		82			8	82	
	P	sobre o Rio Levira	232167	233123				956	27	956	
	REST. 232+238										
	A1/IP1 232+516										
	A		233123	233259		136			8	136	
	A		233259	233291	32				4	32	
	E		233291	233417	126				4	126	
	E		233417	233551	134				8	134	
	Extensão Total em cada classe no sub-eixo 4.3					926	2741	489	956	5112	
	Percentagem de ocorrências de projeto no sub-eixo 4.3					18%	54%	10%	19%	100%	
4.4	E		233551	233609	58					58	
	E		233609	233763		154			12	154	
	E		233763	234160				397	14,1	397	
	P.S. REST. 234+160										
	E		234160	234272			112		14,2	112	
	E		234272	234300		28			12	28	
	T	Zona Industrial	234300	235045	745				14,1	745	
	E		235045	235089			44		12,7	44	

B – TROÇO SOURE / AVEIRO (OIÃ)
ME 10 – AMBIENTE
10.01 - ESTUDO DE IMPACTE AMBIENTAL
10.01.03 – ANEXOS TÉCNICOS
B_AMB.EP.10.01.03.AT.01

Sub-eixo	Tipo de ocorrência	Designação	Troço		Classes				Altura máxima (m)	Extensão (m)
			Km inicial	Km final	1	2	3	4		
	E		235089	235431			342		12	342
	E		235431	235474	43				8	43
	E		235474	235532	58				4	58
	A		235532	235556	24				4	24
	A		235556	235684		128			8	128
	A		235684	235720	36				4	36
	E		235720	235807	87				4	87
	E		235807	235829	22				8	22
	E		235829	235921	92				4	92
	E		235921	236134	213				8	213
	E		236134	236146		12			12	12
P.S. REST. 236+148										
	E		236146	236273		127			12	127
	E		236273	236470	197				8	197
	E		236470	236527	57				4	57
	A		236527	236559	32				4	32
	A		236559	236595		36			8	36
	A		236595	236694			99		12	99
	A		236694	236760		66			8	66
	A		236760	236946	186				4	186
P.S. REST. 236+943										
	A		236946	237126	180				4	180
	A		237126	237171		45			8	45
	A		237171	237217			46		12	46
	A		237217	237307		90			8	90
	A		237307	237343			36		12	36
	A		237343	237511		168			8	168
	A		237511	237783		272			4	272
	E		237783	237962	179				4	179
	E		237962	238030	68				8	68
	E		238030	238040		10			12	10
P.S. REST. 238+040										
	E		238040	238095		55			12	55
	E		238095	238209	114				8	114
	E		238209	238351		142			12	142
LIG DE OIÃ (DESC) 238+351										
	E		238351	238386		35			12	35
LIG. DE OIÃ (ASC) 238+386										

B – TROÇO SOURE / AVEIRO (OIÃ)
 ME 10 – AMBIENTE
 10.01 - ESTUDO DE IMPACTE AMBIENTAL
 COMO 10.01.03 – ANEXOS TÉCNICOS
 B_AMB.EP.10.01.03.AT.01

Sub-eixo	Tipo de ocorrência	Designação	Troço		Classes				Altura máxima (m)	Extensão (m)
			Km inicial	Km final	1	2	3	4		
	E		238386	238465		79			12	79
	P.S. REST. 238+465									
	E		238465	238505		40			12	40
	E		238505	238545	40				8	40
	E		238545	238613	68				4	68
Extensão Total em cada classe no sub-eixo 4.4					2499	1487	679	397	5062	
Percentagem de ocorrências de projeto no sub-eixo 4.4					49%	29%	13%	8%	100%	
Extensão Total em cada classe					10911	11445	7586	6171	36113	
Percentagem de ocorrências de projecto					30%	32%	21%	17%	100%	

Quadro 22 - Classificação Relativa das Ocorrências de Projeto - Eixo 5

Sub-eixo	Tipo de ocorrência	Designação	Troço		Classes				Altura máxima (m)	Extensão (m)	
			Km inicial	Km final	1	2	3	4			
5.1.	P	sobre o rio Mondego	202465	202989				524	32,4	524	
	A		202989	203032			43		12	43	
	-		203032	203067		35			8	35	
	A		203067	203092	25				4	25	
	E		203092	203144	52				4	52	
	E		203144	203376	232				8	232	
	E		203376	203598	222				4	222	
	E		203598	203712	114				8	114	
	E		203712	203751	39				4	39	
	A		203751	203856	105				4	105	
	E		203856	203937	81				4	81	
	E		203937	203967	30				8	30	
	E		203967	204008		41			12	41	
		IP3/ P.S. REST	204+008								
	E		204008	204053		45			12	45	
	E		204053	204105			52		24,5	52	
		P.S. REST	204+105								
	E		204105	204190			85		24,4	85	
	E		204190	204214		24			12	24	
	E		204214	204231	17				8	17	
	E		204231	204281	50				4	50	
	A		204281	204340	59				4	59	
	A		204340	204408		68			8	68	
	A		204408	204546			138		12	138	
	A		204546	204606		60			8	60	
	A		204606	204645	39				4	39	
	E		204645	204735	90				4	90	
	A		204735	204817	82				4	82	
		P.I. REST	204+817								
	A		204817	204831	14				4	14	
	A		204831	204958		127			8	127	
	A		204958	205006	48				4	48	
	A		205006	205030		24			8	24	
V		sobre a Vaia da Quinta Branca	205030	205825				795	26	795	

Sub-eixo	Tipo de ocorrência	Designação	Troço		Classes				Altura máxima (m)	Extensão (m)
			Km inicial	Km final	1	2	3	4		
		REST 205+085								
		VALA QTA BRANCA 205+629								
	A		205825	205867		42			8	42
	A		205867	206036	169				4	169
	A		206036	206071		35			8	35
	A		206071	206148	77				4	77
	E		206148	206220	72				4	72
	E		206220	206268	48				8	48
		P.S. REST 206+268								
	E		206268	206325	57				8	57
	E		206325	206374	49				4	49
	A		206374	206429	55				4	55
	A		206429	206450		21			8	21
	A		206450	206516			66		12	66
	A		206516	206570		54			8	54
	A		206570	206629			59		12	59
	A		206629	206657		28			8	28
	A		206657	206686	29				4	29
	E		206686	206793	107				4	107
	E		206793	206815	22				8	22
		P.S. REST. 206+815								
	E		206815	206837	22				8	22
	E		206837	206888	51				4	51
	A		206888	206932	44				4	44
	A		206932	206968		36			8	36
	A		206968	207047	79				4	79
	A		207047	207070		23			8	23
	A		207070	207094			24		12	24
	A		207094	207240			146		20,4	146
	A		207240	207388			148		12	148
		P.I. REST 207+388								
	A		207388	207404			16		12	16
	A		207404	207477		73			8	73
	A		207477	207587			110		12	110
	A		207587	207690		103			8	103
	A		207690	207726			36		12	36
	A		207726	207770		44			8	44

Sub-eixo	Tipo de ocorrência	Designação	Troço		Classes				Altura máxima (m)	Extensão (m)
			Km inicial	Km final	1	2	3	4		
	A		207770	207813	43				4	43
	E		207813	207822	9				4	9
	E		207822	207831	9				8	9
	E		207831	207845		14			12	14
	E		207845	207850			5		13,5	5
	T	Barcouço	207850	208420	570				45,3	570
	E		208420	208437		17			12	17
	E		208437	208447	10				8	10
	E		208447	208482	35				4	35
	A		208482	208563	81				4	81
	E		208563	208605	42				4	42
	E		208605	208749	144				8	144
	E		208749	208915	166				4	166
	E		208915	208939	24				8	24
	E		208939	208964		25			12	25
	E		208964	209010	46				8	46
	E		209010	209059	49				4	49
	A		209059	209172	113				4	113
	A		209172	209198		26			8	26
	A		209198	209587				389	12	389
	A		209587	209657			70		15,6	70
	A		209657	209684			27		12	27
	A		209684	209695		11			8	11
	P.I. REST. 209+695									
	A		209695	209706		11			8	11
	A		209706	209740			34		12	34
	A		209740	209803		63			8	63
	A		209803	209906			103		12	103
	A		209906	210236				330	13,7	330
	A		210236	210464			228		12	228
	A		210464	210620		156			8	156
	A		210620	210695	75				4	75
	E		210695	210812	117				4	117
	A		210812	210903	91				4	91
	A		210903	210995		92			8	92
	A		210995	211102			107		12	107
	A		211102	211445				343	19,,6	343

Sub-eixo	Tipo de ocorrência	Designação	Troço		Classes				Altura máxima (m)	Extensão (m)
			Km inicial	Km final	1	2	3	4		
		PUEC	8763	10544						
		P.A. REST. 211+445								
	A		211445	211749				304	17,7	304
	A		211749	211753			4		12	4
		P.I. REST. 211+753								
	A		211753	211794			41		12	41
	A		211794	211815		21			8	21
	A		211815	211834	19				4	19
	E		211834	211849	15				4	15
	E		211849	211952	103				8	103
	E		211952	212027	75				4	75
	E		212027	212048	21				8	21
	E		212048	212110		62			12	62
	E		212110	212150			40		14,5	40
		P.S. REST 212+150								
	E		212150	212226			76		15,3	76
	E		212226	212272		46			12	46
	E		212272	212309	37				8	37
	E		212309	212358	49				4	49
	A		212358	212433	75				4	75
	E		212433	212494	61				4	61
	E		212494	212574	80				8	80
	E		212574	212848		274			4	274
	E		212848	212893	45				8	45
	E		212893	212927		34			12	34
	E		212927	213077			150		19,2	150
	E		213077	213166		89			12	89
		P.S. REST. 213+166								
	E		213166	213291		125			12	125
	E		213291	213364			73		13,4	73
	E		213364	213400		36			12	36
	E		213400	213727		327			8	327
	E		213727	213837	110				4	110
	A		213837	213994	157				4	157
	E		213994	214157	163				4	163
	A		214157	214179	22				4	22
	E		214179	214222	43				4	43

Sub-eixo	Tipo de ocorrência	Designação	Troço		Classes				Altura máxima (m)	Extensão (m)
			Km inicial	Km final	1	2	3	4		
	A		214222	214302	80				4	80
	A		214302	214464		162			8	162
	A		214464	214540	76				4	76
	A		214540	214562		22			8	22
	A		214562	214815				253	12	253
P.A. REST. 214+815										
	A		214815	215094				279	12	279
	A		215094	215176		82			8	82
	A		215176	215200	24				4	24
P.I. REST. 215+201										
	A		215200	215289	89				4	89
	A		215289	215725			436		8	436
P.I REST 215+724										
	A		215725	216539				814	12	814
	A		216539	216578			39		12	39
P.I. REST. 216+578										
	A		216578	217127			549		8	549
	A		217127	217213	86				4	86
P.S. REST 217+213										
	A		217213	217641		428			4	428
P.S. REST. 217+641										
	A		217641	217647	6				4	6
	E		217647	218100		453			4	453
P.S REST 218+100										
	E		218100	218359		259			4	259
	A		218359	218749		390			4	390
	A		218749	218860		111			8	111
	P	sobre o Rio da Ponte	218860	219560				700	9,7	700
REST. 218+990										
	A		219560	219611		51			8	51
	A		219611	219669	58				4	58
	A		219669	219860		191			8	191
	A		219860	219946			86		12	86
	A		219946	219964			18		12,2	18
	A		219964	220026			62		12	62
	A		220026	220052		26			8	26

Sub-eixo	Tipo de ocorrência	Designação	Troço		Classes				Altura máxima (m)	Extensão (m)
			Km inicial	Km final	1	2	3	4		
	A		220052	220106	54				4	54
	A		220106	220163		57			8	57
	A		220163	220342				179	12	179
	A		220342	220353		11			8	11
	A		220353	220404			51		12	51
	P.I. REST 220+404									
	A		220404	220459			55		12	55
	A		220459	220571			112		13,1	112
	A		220571	220648			77		12	77
	A		220648	220783		135			8	135
	PIB		18264	19216						
	A		220783	220929	146				4	146
	P.I. REST 202+929									
	A		220929	220960	31				4	31
	E		220960	221004	44				4	44
	E		221004	221128	124				8	124
	E		221128	221162	34				4	34
	A		221162	221197	35				4	35
	A		221197	221336		139			8	139
	A		221336	221405			69		12	69
	A		221405	221512			107		13	107
	A		221512	221675			163		12	163
	P.I. REST 221+675									
	A		221675	221683			8		12	8
	A		221683	221820		137			8	137
	A		221820	221905	85				4	85
	E		221905	221987	82				4	82
	E		221987	222041	54				8	54
	E		222041	222085		44			12	44
	E		222085	222270			185		17,1	185
	P.S. REST. 222+270									
	E		222270	222485			215		17,8	215
	E		222485	222520		35			12	35
	E		222520	222649			129		14	129
	E		222649	222745		96			12	96
	P.S. REST. 222+745									
	E		222745	222799		54			12	54

Sub-eixo	Tipo de ocorrência	Designação	Troço		Classes				Altura máxima (m)	Extensão (m)
			Km inicial	Km final	1	2	3	4		
	E		222799	222883	84				8	84
	E		222883	223042	159				4	159
	E		223042	223100	58				8	58
	E		223100	223210		110			12	110
	P.S REST 223+234									
	E		223210	223234			24		14,6	24
	E		223234	223270			36		14,7	36
	E		223270	223330		60			12	60
	E		223330	223352	22				8	22
	E		223352	223364	12				4	12
	A		223364	223394	30				4	30
	A		223394	223415		21			8	21
	A		223415	223458			43		12	43
	A		223458	223649			191		15,4	191
	A		223649	223742			93		12	93
	A		223742	223791		49			8	49
	A		223791	223800		9			8	9
	P.I. REST 223+790									
	A		223800	223847	47				4	47
	E		223847	223869	22				4	22
	E		223869	223916	47				8	47
	E		223916	223951	35				4	35
	E		223951	223992	41				8	41
	E		223992	224089	97				4	97
	A		224089	224141	52				4	52
	A		224141	224295		154			8	154
	A		224295	224350	55				4	55
	E		224350	224492	142				4	142
	A		224492	224530	38				4	38
	A		224530	224565		35			8	35
	A		224565	224626			61		12	61
	A		224626	224710			84		12,6	84
	P.A. REST 224+710									
	A		224710	224722			12		12,4	12
	A		224722	224798			76		12	76
	A		224798	224855		57			8	57
	A		224855	224896	41				4	41

Sub-eixo	Tipo de ocorrência	Designação	Troço		Classes				Altura máxima (m)	Extensão (m)
			Km inicial	Km final	1	2	3	4		
	E		224896	224928	32				4	32
	E		224928	224978	50				8	50
	E		224978	225024		46			12	46
	E		225024	225198			174		18,4	174
	P.S. REST 225+197									
	E		225198	225235			37		16,7	37
	E		225235	225425		190			12	190
	E		225425	225521	96				8	96
	E		225521	225630	109				4	109
	A		225630	225804	174				4	174
	E		225804	226009	205				4	205
	A		226009	226088	79				4	79
	A		226088	226113		25			8	25
	A		226113	226123	10				4	10
	A		226123	226186		63			8	63
	P.I. REST 226+185									
	A		226186	226190		4			8	4
	A		226190	226193	3				4	3
	A		226193	226271		78			8	78
	A		226271	226346	75				4	75
	E		226346	226401	55				4	55
	E		226401	226438	37				8	37
	E		226438	226471		33			12	33
	E		226471	226707			236		17,2	236
	E		226707	226739		32			12	32
	E		226739	226777	38				8	38
	E		226777	226818	41				4	41
	A		226818	226846	28				4	28
	A		226846	226959		113			8	113
Extensão Total em cada classe no sub-eixo 5.1					8001	6274	5309	4910	24494	
Percentagem de ocorrências de projeto no sub-eixo 5.1					33%	26%	22%	20%	100%	
5.2.	A		226959	227459			500		8	500
	P.I. REST 227+459									
	A		227459	227592		133			8	133
	A		227592	227744			152		12	152
	A		227744	227806			62		13,5	62
	A		227806	227844			38		12	38
	A		227844	227889		45			8	45

Sub-eixo	Tipo de ocorrência	Designação	Troço		Classes				Altura máxima (m)	Extensão (m)
			Km inicial	Km final	1	2	3	4		
	A		227889	227940	51				4	51
	E		227940	228024	84				4	84
	E		228024	228060	36				8	36
	E		228060	228135		75			12	75
	E		228135	228184			49		13,3	49
	E		228184	228295		111			12	111
	E		228295	228389	94				8	94
	E		228389	228590	201				4	201
	A		228590	229016		426			4	426
	E		229016	229044	28				4	28
	LM_E5-ASC2 229+044									
	E		229044	229543		499			4	499
	P.S. REST 229+546									
	E		229543	229800		257			4	257
	E		229800	229914	114				8	114
	E		229914	230068		154			12	154
	E		230068	230236			168		15,3	168
	E		230236	230255		19			12	19
	E		230255	230354	99				8	99
	E		230354	230397	43				4	43
	A		230397	230429	32				4	32
	A		230429	230509		80			8	80
	A		230509	230615			106		12	106
	A		230615	230650			35		15,1	35
	P	sobre o rio Levira	230650	231580				930	27,9	930
	REST 230+727									
	A1/IP1 231+006									
	CM1582 231+568									
	A		231580	231663		83			8	83
	A		231663	231694	31				4	31
	E		231694	231740	46				4	46
	E		231740	231750	10				8	10
	E		231750	231825	75				4	75
	E		231825	232041		216			8	216
Extensão Total em cada classe no sub-eixo 5.2					944	2098	1110	930		5082
Percentagem de ocorrências de projeto no sub-eixo 5.2					19%	41%	22%	18%		100%
5.3.	E		232041	232087		46			8	46
	E		232087	232425			338		12	338

B – TROÇO SOURE / AVEIRO (OIÃ)
 ME 10 – AMBIENTE
 O 10.01 - ESTUDO DE IMPACTE AMBIENTAL
 OMO 10.01.03 – ANEXOS TÉCNICOS
 2B_AMB.EP.10.01.03.AT.01

Sub-eixo	Tipo de ocorrência	Designação	Troço		Classes				Altura máxima (m)	Extensão (m)
			Km inicial	Km final	1	2	3	4		
	E		232425	232632			207		13,2	207
	E		232632	232690		58			12	58
	P.S. REST 232+690									
	E		232690	232790			100		12,4	100
	T	da Zona Industrial	232790	233535	745				12,1	745
	REST. 232+852									
	E		233535	233641		106			12	106
	E		233641	233674	33				8	33
	E		233674	233787		113			12	113
	E		233787	233798	11				8	11
	E		233798	233817		19			12	19
	E		233817	233868	51				8	51
	E		233868	233933	65				4	65
	A		233933	233957	24				4	24
	A		233957	234091		134			8	134
	A		234091	234125	34				4	34
	E		234125	234210	85				4	85
	E		234210	234233	23				8	23
	E		234233	234322	89				4	89
	E		234322	234537	215				8	215
	E		234537	234641		104			12	104
	P.S. REST 234+640									
	E		234641	234683		42			12	42
	E		234683	234825	142				8	142
	E		234825	234840	15				4	15
	E		234840	234875	35				8	35
	E		234875	234931	56				4	56
	A		234931	234962	31				4	31
	A		234962	234998		36			8	36
	A		234998	235096			98		12	98
	A		235096	235161		65			8	65
	A		235161	235427		266			4	266
	P.S. REST. 235+430									
	A		235427	235524	97				4	97
	A		235524	235568		44			8	44
	A		235568	235625			57		12	57
	A		235625	235705		80			8	80
	A		235705	235752			47		12	47

Sub-eixo	Tipo de ocorrência	Designação	Troço		Classes				Altura máxima (m)	Extensão (m)
			Km inicial	Km final	1	2	3	4		
	A		235752	235952		200			8	200
	A		235952	236044	92				4	92
	A		236044	236145		101			8	101
	A		236145	236239	94				4	94
	E		236239	236414	175				4	175
	E		236414	236443	29				8	29
	E		236443	236474		31			12	31
	E		236474	236540	66				8	66
	P.S REST. 236+540									
	E		236540	236820		280			8	280
	E		236820	236834		14			12	14
	E		236834	236840	6				8	6
	LIG. DE OIÃ (DESC.) 236+840									
	E		236840	236875	35				8	35
	LIG. DE OIÃ (ASC.) 236+875									
	E		236875	236927	52				8	52
	E		236927	236960	33				4	33
	P.S. REST. 236+960									
	E		236960	236993	33				4	33
	A		236993	237103	110				4	110
Extensão Total em cada classe no sub-eixo 5.3					2476	1739	847	0	5062	
Percentagem de ocorrências de projeto no sub-eixo 5.3					49%	34%	17%	0%	100%	
Extensão Total em cada classe					11421	10111	7266	5840	34638	
Percentagem de ocorrências de projecto					33%	29%	21%	17%	100%	

Quadro 23 - Classificação Relativa das Ocorrências de Projeto - Variante de Anadia

Sub-eixo	Tipo de ocorrência	Designação	Troço		Classes				Altura máxima (m)	Extensão (m)	
			Km inicial	Km final	1	2	3	4			
V.AN.1	A		0	66			66		12	66	
	A		66	209		143			8	143	
	-		209	279			70		12	70	
	A		279	398		119			8	119	
	A		398	609	211				4	211	
	A		609	677		68			8	68	
	A		677	813	136				4	136	
	E		813	825	12				4	12	
	P.S. REST. 0+825										
	E		825	1014	189				4	189	
	A		1014	1035	21				4	21	
	A		1035	1066		31			8	31	
	A		1066	1152			86		12	86	
	A		1152	1175		23			8	23	
	A		1175	1213	38				4	38	
	E		1213	1315	102				4	102	
	E		1315	1376	61				8	61	
	E		1376	1418	42				4	42	
	E		1418	1491	73				8	73	
	E		1491	1514	23				4	23	
	A		1514	1536	22				4	22	
	A		1536	1553		17			8	17	
	A		1553	1573			20		12	20	
	A		1573	1630			57		13,5	57	
	A		1630	1660			30		12	30	
	A		1660	1703		43			8	43	
	A		1703	1746	43				4	43	
	E		1746	1768	22				4	22	
	E		1768	1798	30				8	30	
	E		1798	1831		33			12	33	
	E		1831	1834		3			12	3	
	P.S. REST. 1+834										
	E		1834	1896			62		13,6	62	
	E		1896	1938		42			12	42	
	E		1938	1954	16				8	16	
	E		1954	1965	11				4	11	
A		1965	1980	15				4	15		
A		1980	2051		71			8	71		
A		2051	2069	18				4	18		
E		2069	2087	18				4	18		

Sub-eixo	Tipo de ocorrência	Designação	Troço		Classes				Altura máxima (m)	Extensão (m)
			Km inicial	Km final	1	2	3	4		
	E		2087	2100	13				8	13
	E		2100	2117		17			12	17
	E		2117	2281			164		17,5	164
	E		2281	2296		15			12	15
	E		2296	2309	13				8	13
	E		2309	2385	76				4	76
	P.S. REST. 2+385									
	E		2385	2433	48				8	48
	E		2433	2444	11				4	11
	A		2444	2466	22				4	22
	A		2466	2523		57			8	57
	A		2523	2535			12		12	12
	V	sobre a Vala Real	2535	2875			340		17,5	340
	A		2875	2900			25		12	25
	A		2900	2961		61			8	61
	A		2961	2998		37			4	37
	E		2998	3020	22				4	22
	E		3020	3035	15				8	15
	E		3035	3097		62			12	62
	E		3097	3102			5		12,2	5
	E		3102	3144		42			12	42
	E		3144	3157			13		12,6	13
	E		3157	3186		29			12	29
	E		3186	3225	39				8	39
	E		3225	3312	87				4	87
	A		3312	3344	32				4	32
	A		3344	3378		34			8	34
	A		3378	3400	22				4	22
	A		3400	3420		20			8	20
	A		3420	3461	41				4	41
	E		3461	3493	32				4	32
	E		3493	3520	27				8	27
	E		3520	3544		24			12	24
	E		3544	4000				456	18,3	456
	E		4000	4036		36			12	36
	E		4036	4080			44		12,7	44
	E		4080	4084		4			12	4
	P.S. REST. 4+084									
	E		4084	4100		16			12	16
	E		4100	4124			24		12,3	24
	E		4124	4310		186			12	186

Sub-eixo	Tipo de ocorrência	Designação	Troço		Classes				Altura máxima (m)	Extensão (m)
			Km inicial	Km final	1	2	3	4		
	E		4310	4409	99				8	99
	E		4409	4512	103				4	103
	A		4512	4568	56				4	56
	A		4568	4590		22			8	22
	A		4590	4616			26		12	26
	A		4616	4841			225		19,3	225
	P.I. REST. 4+841									
	A		4841	5136				295	18,4	295
	A		5136	5197			61		12	61
	A		5197	5479			282		8	282
	A		5479	5528			49		12	49
	P.I. REST. 5+528									
	A		5528	5556			28		12	28
	A		5556	5563		7			8	7
	A		5563	5756			193		12	193
	A		5756	5764			8		12,6	8
	P.I. REST. 5+764									
	A		5764	5769			5		12,6	5
	A		5769	5774			5		12	5
	A		5774	5778			4		12,3	4
	A		5778	5795			17		12	17
	A		5795	5807			12		13	12
	A		5807	5837			30		12	30
	A		5837	6200				363	16,8	363
	A		6200	6245			45		12	45
	A		6245	6352			107		12,5	107
	A		6352	6483			131		12	131
	P.I. REST. 6+482									
	A		6483	6712			229		12	229
	A		6712	6760		48			8	48
	A		6760	6798			38		12	38
	A		6798	6826		28			8	28
	A		6826	6851			25		12	25
	A		6851	6862		11			8	11
	A		6862	6864			2		12	2
	P.I. REST. 6+864									
	A		6864	6884			20		12	20
	A		6884	6890		6			8	6
	A		6890	7325				435	12	435
	A		7325	7342		17			8	17
	P.I. REST. 7+342									

Sub-eixo	Tipo de ocorrência	Designação	Troço		Classes				Altura máxima (m)	Extensão (m)	
			Km inicial	Km final	1	2	3	4			
	A		7342	7419		77			8	77	
	A		7419	7433	14				4	14	
	A		7433	7889			456		8	456	
	A		7889	8010			121		12	121	
	A		8010	8016		6			8	6	
	P.I. REST. 7+342										
	A		8016	8036		20			8	20	
	A		8036	8107			71		12	71	
	EM602										
	A		8107	8195		88			8	88	
	V	sobre a A1/IP1	8195	8510			315		14,2	315	
	A1/IP1 8+325										
	Caminho										
	A		8510	8595			85		13,6	85	
	A		8595	8618			23		12	23	
	A		8618	8655			37		12,2	37	
	A		8655	8852			197		12	197	
	P.I. REST. 8+872										
	A		8852	9251				399	12	399	
	A		9251	9432		181			8	181	
	A		9432	9504			72		12	72	
	Extensão Total em cada classe no sub-eixo V.AN.1					1875	1744	3937	1948	9504	
	Percentagem de ocorrências de projeto no sub-eixo V.AN.1					20%	18%	41%	20%	100%	
V.AN.2	A		9504	9609			105		12	105	
	A		9609	9978				369	14,8	369	
	P.I. REST. 9+978										
	A		9978	10131			153		12	153	
	A		10131	10198		67			8	67	
	A		10198	10304	106				4	106	
	A		10304	10670			366		8	366	
	EN333-1/P.I. 10+670 REST.										
	A		10670	10737		67			8	67	
	A		10737	10764			27		12	27	
	A		10764	10780		16			8	16	
	A		10780	10782			2		12	2	
	A		10782	10787		5			8	5	
	A		10787	10794			7		12	7	
	A		10794	10822		28			8	28	
	A		10822	10950			128		12	128	
A		10950	11139			189		16,4	189		

Sub-eixo	Tipo de ocorrência	Designação	Troço		Classes				Altura máxima (m)	Extensão (m)
			Km inicial	Km final	1	2	3	4		
	A		11139	11176			37		12	37
	A		11176	11254			78		12,8	78
	A		11254	11354			100		12	100
	A		11354	11593		239			8	239
	A		11593	11971		378			4	378
	E		11971	12640		669			4	669
	EM603/P.I. REST. 12+640									
	E		12640	12779	139				4	139
	A		12779	13079		300			4	300
	E		13079	13204	125				4	125
	E		13204	13251	47				8	47
	E		13251	13326	75				4	75
	A		13326	13400	74				4	74
	E		13400	13609	209				4	209
	A		13609	13632	23				4	23
	A		13632	13645		13			8	13
	P	sobre o rio Levira	13645	14785				1140	32	1140
	EM603-3									
	A1/IP1 14+109									
	Caminho									
	A		14785	14900			115		12	115
	A		14900	14921		21			8	21
	A		14921	15016	95				4	95
	E		15016	15043	27				4	27
	A		15043	15092	49				4	49
	E		15092	15188	96				4	96
Extensão Total em cada classe no sub-eixo V.AN.2					1065	1803	1307	1509		5684
Percentagem de ocorrências de projeto no sub-eixo V.AN.2					19%	32%	23%	27%		100%
Extensão Total em cada classe					2940	3547	5244	3457		15188
Percentagem de ocorrências de projecto					19%	23%	35%	23%		100%

Quadro 24 - Classificação Relativa das Ocorrências de Projeto - Variante de Oliveira do Bairro

Sub-eixo	Tipo de ocorrência	Designação	Troço		Classes				Altura máxima (m)	Extensão (m)	
			Km inicial	Km final	1	2	3	4			
V.OB.1	A		0	21			21		12	21	
	P.I REST. 0+021										
	A		21	231			210		12	210	
	A		231	418		187			8	187	
	A		418	545	127				4	127	
	P.S REST. 0+545										
	A		545	723	178				4	178	
	A		723	870		147			8	147	
	A		870	910	40				4	40	
	E		910	961	51				4	51	
	E		961	1011	50				8	50	
	E		1011	1093		82			12	82	
	E		1093	1250			157		15,3	157	
	E		1250	1302		52			12	52	
	E		1302	1400			98		13,1	98	
	P.S REST. 1+400										
	E		1400	1456		56			12	56	
	E		1456	1576	120				8	120	
	E		1576	1941		365			4	365	
	A		1941	2098	157				4	157	
	E		2098	2382		284			4	284	
	EM603/P.S REST. 2+382										
	E		2382	2457	75				4	75	
	E		2457	2562	105				8	105	
	E		2562	2620		58			12	58	
	E		2620	2637	17				8	17	
	E		2637	2669		32			12	32	
	E		2669	2828	159				8	159	
	E		2828	2979		151			12	151	
	P.S REST. 2+980										
	E		2979	3367				388	14,5	388	
	P.S REST. 3+367										
	E		3367	3722				355	16,6	355	
	E		3722	3728		6			12	6	
	E		3728	3731			3		13,2	3	
	E		3731	3755		24			12	24	
E		3755	3757	2				8	2		

Sub-eixo	Tipo de ocorrência	Designação	Troço		Classes				Altura máxima (m)	Extensão (m)	
			Km inicial	Km final	1	2	3	4			
Extensão total em cada classe no sub-eixo V.OB.1					1081	1444	489	743	3757		
Porcentagem de ocorrências de projeto no sub-eixo V.OB.1					29%	38%	13%	20%	100%		
V.OB.2	E		3757	3812	55				8	55	
	E		3812	3871	59				4	59	
	A		3871	3898	27				4	27	
	A		3898	3925		27			8	27	
	P	sobre o rio Levira	3925	4660				735	35,4	735	
	Rua de Montelongo										
	A		4660	4700			40		12	40	
	A		4700	4774		74			8	74	
	A		4774	4789			15		12	15	
	A		4789	4795		6			8	6	
	A		4795	4859			64		12	64	
	A		4859	5219				360	18,4	360	
	A		5219	5244			25		12	25	
	V	Vila Verde	5244	6159				915	20,8	915	
	Estrada de Vila Verde										
	A		6159	6223			64		12	64	
	A		6223	6375		152			8	152	
	A		6375	6734		359			4	359	
	A		6734	6813		79			8	79	
	A		6813	6825			12		12	12	
	A		6825	6844		19			8	19	
	V	Silveira	6844	7305				461	33,7	461	
	Caminho										
	A		7305	7373			68		12	68	
	A		7373	7441		68			8	68	
	A		7441	7539			98		12	98	
	A		7539	7548		9			8	9	
	A		7548	7575			27		12	27	
	P.I REST. 7+575										
	A		7575	7682			107		12	107	
A		7682	7800		118			8	118		
P.I REST. 7+824											
A		7800	7871		71			8	71		
A		7871	7876		5			4	5		
A		7876	7887		11			8	11		
A		7887	7903	16				4	16		

Sub-eixo	Tipo de ocorrência	Designação	Troço		Classes				Altura máxima (m)	Extensão (m)
			Km inicial	Km final	1	2	3	4		
	A		7903	8002		99			8	99
	A		8002	8225			223		12	223
	V	sobre a A1/IP1	8225	8864				639	20,7	639
	A1									
	A		8864	8949		85			8	85
	A		8949	9015			66		12	66
	A		9015	9176		161			8	161
	A		9176	9384	208				4	208
	E		9384	9506	122				4	122
	E		9506	9573	67				8	67
	E		9573	9593		20			12	20
	P.I REST 9+593									
	E		9593	9613		20			12	20
	E		9613	9740	127				8	127
	E		9740	10010			270		12	270
	P.S. REST 10+010									
	E		10010	10047		37			12	37
	E		10047	10083	36				8	36
	E		10083	10157	74				4	74
Extensão total em cada classe no sub-eixo V.OB.2					791	1420	1540	2649	6400	
Percentagem de ocorrências de projeto no sub-eixo V.OB.2					12%	22%	24%	41%	100%	
Extensão Total em cada classe					1872	2864	2029	3392	10157	
Percentagem de ocorrências de projecto					18%	28%	20%	33%	100%	

Quadro 25 - Classificação Relativa das Ocorrências de Projeto - Interligação da Variante de Anadia com a Variante de Oliveira do Bairro

Tipo de ocorrência	Designação	Troço		Classes				Altura máxima (m)	Extensão (m)
		Km inicial	Km final	1	2	3	4		
P	sobre a A1/ IP1	0	310	310				13,9	310
A		310	394			84		13,5	84
A		394	643			249		12	249
A		643	652		9			8	9
A		652	689		37			8	37
A		689	775			86		12	86
A		775	778			3		12,3	3
A		778	1041				263	12	263
A		1041	1232		191			8	191
A		1232	1408			176		12	176
A		1408	1776				368	15,1	368
A		1776	1800			24		12	24
A		1800	1849			49		12	49
A		1849	1881		32			8	32
A		1881	1928			47		12	47
A		1928	2221			293		8	293
A		2221	2275			54		12	54
V	Anca	2275	3355	1080				17,7	1080
A		3355	3385			30		12	30
A		3385	3500		115			8	115
A		3500	4005		505			4	505
A		4005	4332			327		8	327
A		4332	4581			249		12	249
A		4581	4592		11			8	11
A		4592	4681		89			8	89
A		4681	4769	88				4	88
E		4769	4901	132				4	132
E		4901	5126	225				8	225
E		5126	5203		77			12	77
E		5203	5246		43			12	43
E		5246	5590				344	14,9	344
E		5590	5944				354	16,5	354
E		5944	5950		6			12	6
E		5950	5953			3		13,2	3
E		5953	5977		24			12	24
E		5977	5983	6				8	6
Extensão Total em cada classe				451	1139	1984	2409	5983	
Percentagem de ocorrências de projecto				8%	19%	33%	40%	100%	

Quadro 26 - Classificação Relativa das Ocorrências de Projeto - Ligação Ascendente do LAV com a Linha do Norte em Oiã

Tipo de ocorrência	Designação	Troço		Classes				Altura máxima (m)	Extensão (m)
		Km inicial	Km final	1	2	3	4		
E		0	71	71				4	71
A		71	186	115				4	115
A		186	214		28			8	28
A		214	310	96				4	96
A		310	368		58			8	58
A		368	492			124		12	124
A		492	576			84		16,3	84
A		576	630			54		12	54
A		630	677		47			8	47
A		677	914	237				4	237
A		914	980		66			8	66
A		980	1075			95		12	95
P	sobre o rib.º da Palha	1075	1665				590	25,2	590
Caminho									
Caminho									
A		1665	1741			76		12	76
A		1741	1927		186			8	186
A		1927	2018	91				4	91
A		2018	2058		40			8	40
A		2058	2178	120				4	120
A		2178	2282		104			8	104
A		2282	2305			23		12	23
A		2305	2368		63			8	63
A		2368	2372			4		12	4
A		2372	2479		107			8	107
A		2479	2653	174				4	174
E		2653	2672	19				4	19
A		2672	2722	50				4	50
E		2653	2843	190				4	190
Extensão Total em cada classe				1163	699	460	590		2912
Percentagem de ocorrências de projecto				40%	24%	16%	20%		100%

Quadro 27 - Classificação Relativa das Ocorrências de Projeto - Ligação Descendente do LAV com a Linha do Norte em Oiã

Tipo de ocorrência	Designação	Troço		Classes				Altura máxima (m)	Extensão (m)
		Km inicial	Km final	1	2	3	4		
E		0	30		30			12	30
E		30	75	45				8	45
PS- Rua As Cruzes									
E		75	149	74				4	74
A		149	332	183				4	183
A		332	761			429		8	429
A		761	782			21		12	21
A		782	960			178		15,4	178
A		960	1132			172		12	172
A		1132	1236		104			8	104
PI - Caminho									
A		1236	1468			232		12	232
A		1468	1797			329		8	329
A		1797	1825			28		12	28
P	sobre o rib. ^o da Palha	1825	2375				550	20	550
Caminho									
FLYOVER sobre a LAV									
A		2375	2461		86			8	86
A		2461	2537	76				4	76
E		2537	2581	44				4	44
A		2581	2630	49				4	49
A		2630	2854		224			8	224
A		2854	2881	27				4	27
A		2881	2924		43			8	43
A		2924	3144	220				4	220
E		3144	3259	115				4	115
Extensão Total em cada classe				833	487	1389	550	3259	
Percentagem de ocorrências de projecto				26%	15%	43%	17%	100%	

Quadro 28 - Classificação Relativa das Ocorrências de Projeto - Síntese da Classificação das Ocorrências de Projeto por Solução

Soluções			Extensão (m) do traçado por classe de magnitude				Extensão total (m)
Trecho	Eixo	Sub-eixo	1	2	3	4	
Trecho Sul	Eixo 1 (E1)		5216	3125	3783	3789	15.913
	Ligação Ascendente do Eixo 1 à LN - Soure (Lig Asc E1 - LN Soure)		1758	787	925	2217	5.687
	Ligação Descendente do Eixo 1 à LN - Soure (Lig Des E1 - LN Soure)		1085	1094	494	670	3.343
	Eixo 2 (E2)		5406	2971	3268	5224	16.869
	Ligação Ascendente do Eixo 2 à LN - Soure (Lig Asc E2 - LN Soure)		1227	1089	1729	2365	6.410
	Ligação Descendente do Eixo 2 à LN - Soure (Lig Des E2 - LN Soure)		956	1448	1815	1194	5.413
Trecho Centro	Eixo 3.1	3.1.1	2479	1567	1062	2792	7.900
		3.1.2	473	338	905	1631	3.347
		3.1.3	0	0	0	6578	6.578
	Ligação Ascendente do Eixo 3.1 à LN - Taveiro (Lig Asc 3.1 - Taveiro)		1584	853	632	359	3.428
	Ligação Descendente do Eixo 3.1 à LN - Taveiro (Lig Des 3.1 - Taveiro)		1215	1106	487	1045	3.853
	Ligação Ascendente do Eixo 3.1 à LN - Adémia (Lig Asc 3.1 - Adémia)		226	154	0	2087	2.467
	Ligação Descendente do Eixo 3.1 à LN - Adémia (Lig Des 3.1 - Adémia)		376	40	0	1917	2.333
	Eixo 3.2	3.2.1	1128	542	0	1119	2.789
		3.2.2	2215	908	1108	4241	8.472
		3.2.3	0	0	0	6578	6.578
	Ligação Ascendente do Eixo 3.2 à LN - Taveiro (Lig Asc 3.2 - Taveiro)		860	758	949	1455	4.022
	Ligação Descendente do Eixo 3.2 à LN - Taveiro (Lig Desc 3.2 - Taveiro)		957	676	1205	1390	4.228
	Ligação Ascendente do Eixo 3.2 à LN - Adémia (Lig Asc 3.2 - Adémia)		226	154	0	2087	2.467
	Ligação Descendente do Eixo 3.2 à LN - Adémia (Lig Des 3.2 - Adémia)		376	40	0	1917	2.333
	Interligação do Eixo 3.2 ao Eixo 3.1 (IL 3.2 - 3.1)		2371	519	176	2084	5.150

Soluções			Extensão (m) do traçado por classe de magnitude				Extensão total (m)	
Trecho	Eixo	Sub-eixo	1	2	3	4		
	Ligação Ascendente da IL 3.2 - 3.1 à LN - Taveiro (Lig Asc IL 3.2- 3.1 - Taveiro)		1416	1311	607	262	3.596	
	Ligação Descendente da IL 3.2 - 3.1 à LN - Taveiro (Lig Des IL 3.2- 3.1 - Taveiro)		1219	955	283	1161	3.618	
	Ligação da LAV à Linha do Norte		107	679	161	1047	1.994	
Quadruplicação da Linha do Norte			1087	6635	754	845	9.321	
Trecho Norte	Eixo 4	4.1	3558	4171	3843	3183	14.755	
		4.2	3928	3046	2575	1635	11.184	
		4.3	926	2741	489	956	5.112	
		4.4	2499	1487	679	397	5.062	
	Eixo 5	5.1	8001	6274	5309	4910	24.494	
		5.2	944	2098	1110	930	5.082	
		5.3	2476	1739	847	0	5.062	
	Variante de Anadia (V.AN)	V.AN.1	1875	1744	3937	1948	9.504	
		V.AN.2	1065	1803	1307	1509	5.684	
	Variante de Oliveira do Bairro (V.OB)	V.OB.1	1081	1444	489	743	3.757	
		V.OB.2	791	1420	1540	2649	6.400	
	Interligação das Variantes de Anadia - Oliveira do Bairro (ILAO)			451	1139	1984	2409	5.983
	Ligação Ascendente dos Eixos 4 e 5 à LN - Oiã			1163	699	460	590	2.912
Ligação Descendente dos Eixos 4 e 5 à LN - Oiã			833	487	1389	550	3.259	

Quadro 29 – Síntese da Classificação das Ocorrências de Projeto por Alternativa

ALTERNATIVAS DE TRAÇADO PROPOSTAS			Extensão (m) do traçado por classe de magnitude				Extensão total (m)
TRECHO	ALTERNATIVA	sub-eixos considerados	1	2	3	4	
Sul	Alternativa 1	Eixo 1 + Ligação do Eixo 1 à Linha do Norte em Soure (Ascendente e Descendente)	8059	5006	5202	6676	24.943
			32%	20%	21%	27%	100%
	Alternativa 2	Eixo 2 + Ligação do Eixo 2 à Linha do Norte em Soure (Ascendente e Descendente)	7589	5508	6812	8783	28.692
			26%	19%	24%	31%	100%
Centro	Alternativa 1	Eixo 3.1 (sub-eixos 3.1.1 + 3.1.2 + 3.1.3) + Ligação (ascendente e descendente) do Eixo 3.1 à Linha do Norte em Taveiro + Ligação da LAV à Linha do Norte + Ligação (ascendente e descendente) do Eixo 3.1 à Linha do Norte em Adémia	6460	4737	3247	17456	31.900
			20%	15%	10%	55%	100%
	Alternativa 2	Eixo 3.2 (sub-eixos 3.2.1 + 3.2.2 + 3.2.3) + Ligação (ascendente e descendente) do Eixo 3.2 à Linha do Norte em Taveiro + Ligação da LAV à Linha do Norte + Ligação (ascendente e descendente) do Eixo 3.2 à Linha do Norte em Adémia	5869	3757	3423	19834	32.883
			18%	11%	10%	60%	100%
	Alternativa 3	Eixo 3.2 (sub-eixo 3.2.1) + Interligação do Eixo 3.2 ao Eixo 3.1 + Eixo 3.1 (sub-eixo 3.1.2 + 3.1.3) + Ligação (ascendente e descendente) da IL 3.2- 3.1 à Linha do Norte em Taveiro + Ligação da LAV à LN + Ligação (ascendente e descendente) do Eixo 3.1 à Linha do Norte em Adémia	7316	4538	2132	17886	31.872
			23%	14%	7%	56%	100%
Quadruplicação da Linha do Norte			1087	6635	754	845	9321
			12%	71%	8%	9%	100%
Norte	Alternativa 1	Eixo 4 (sub-eixos 4.1 + 4.2 + 4.3 + 4.4) + Ligação (ascendente e descendente) do Eixo 4 à Linha do Norte em Oiã	12907	12631	9435	7311	42.284
			31%	30%	22%	17%	100%
	Alternativa 2	Eixo 4 (sub-eixo 4.1) + Variante de Anadia (sub-eixos V.AN.1 + V.AN.2) + Eixo 4 (sub-eixo 4.4) + Ligação (ascendente e descendente) do Eixo 4 à Linha do Norte em Oiã	10993	10391	11615	8177	41.176
			27%	25%	28%	20%	100%

ALTERNATIVAS DE TRAÇADO PROPOSTAS			Extensão (m) do traçado por classe de magnitude				Extensão total (m)
TRECHO	ALTERNATIVA	sub-eixos considerados	1	2	3	4	
	Alternativa 3	Eixo 4 (sub-eixo 4.1 + 4.2) + Variante de Oliveira do Bairro (sub-eixos V.OB.1 + V.OB.2) + Ligação (ascendente e descendente) da Variante de Oliveira do Bairro à Linha do Norte em Oiã	11354	11267	10296	9350	42.267
			27%	27%	24%	22%	100%
	Alternativa 4	Eixo 4(sub-eixo 4.1) + Variante de Anadia (sub-eixo V.AN.1) + Interligação da Variante de Anadia à Variante de Oliveira do Bairro (ILAO) + Variante de Oliveira do Bairro (sub-eixo V.OB.2) + Ligação (ascendente e descendente) da Variante de Oliveira do Bairro à Linha do Norte em Oiã	8671	9660	13153	11329	42.813
			20%	23%	31%	26%	100%
	Alternativa 5	Eixo 5 (sub-eixos 5.1 + 5.2 + 5.3) + Ligação (ascendente e descendente) do Eixo 5 à Linha do Norte em Oiã	13417	11297	9115	6980	40.809
			33%	28%	22%	17%	100%

ANEXO 7.3 - CLASSIFICAÇÃO DAS OCORRÊNCIAS COM IMPACTES SIGNIFICATIVOS POR ALTERNATIVA

Quadro 30 - Classificação das Ocorrências com Impactes Significativos por Alternativa - Trecho Sul - Alternativa 1

Trecho Sul - Alternativa 1									
Sub-eixo	Tipo de ocorrência	Designação	Troço		Classes		Altura máxima (m)	Sensibilidade	Extensão (m)
			Km inicial	Km final	3	4			
Eixo 1	A		1351	1506	X		14,9	Reduzida a Elevada	155
	P	rio Arunca	2090	4590		X	12,4	Moderada a Elevada	2500
	A		4590	4605	X		12	Moderada a Elevada	15
	E		5535	5564	X		15,7	Elevada	29
	P	rio Anços	7080	7415	X		14,3	Moderada a Elevada	335
	E		8227	8596		X	23,6	Moderada a Elevada	369
	A		8806	8963	X		17,5	Moderada a Elevada	157
	A		8963	8985	X		12	Moderada a Elevada	22
	A		9048	9080	X		12	Moderada a Elevada	32
	P	rib.º da Milhariça	9085	9575	X		21,9	Moderada a Elevada	490
	A		9575	9619	X		12	Elevada	44
	E		9781	9826	X		13	Elevada	45
	E		9839	9939	X		13,7	Elevada	100
	A		10195	10204	X		12	Elevada	9
	V	Junqueira	10204	10630	X		21,9	Reduzida a Elevada	426
	A		12127	12387		X	12	Moderada a Elevada	260
Lig. Asc. do Eixo 1 com a Linha do Norte em Soure	V	Casal do Justo	395	1100		X	14,3	Moderada	705
	A		1400	1857		X	12	Moderada	457
	P	rio Arunca	54	1109		X	26,7	Moderada a Elevada	1055
Lig. Des. do Eixo 1 com a Linha do Norte em Soure	P	rio Arunca	55	725		X	25,4	Moderada a Elevada	670
Extensão Total de Ocorrências com Impactes Significativos									7875
Representatividade relativa à totalidade do traçado da alternativa									32%

Quadro 31 - Classificação das Ocorrências com Impactes Significativos por Alternativa - Trecho Sul - Alternativa 2

Trecho Sul - Alternativa 2									
Sub-eixo	Tipo de ocorrência	Designação	Troço		Classes		Altura máxima (m)	Sensibilidade	Extensão (m)
			Km inicial	Km final	3	4			
Eixo 2	P	rio Arunca	2099	2593		X	15,1	Moderada a Elevada	494
	A		5433	5690		X	12	Reduzida a Moderada	257
	A		5690	6040		X	12	Reduzida a Moderada	350
	A		6283	6567		X	12	Reduzida a Elevada	284
	A		6567	6859		X	12	Elevada	292
	P	rio Anços	6859	7511		X	13,7	Moderada a Elevada	652
	P	rib ^o da Venda Nova	8169	8964		X	22,9	Reduzida a Elevada	795
	E		9399	9718		X	19,9	Reduzida a Moderada	319
	P	rib ^o da Milhariça	9859	10484		X	33,4	Reduzida a Moderada	625
	E		12192	12425		X	35,4	Moderada a Elevada	233
	A		13296	13835		X	19,3	Reduzida a Moderada	539
	E		14336	14720		X	28,4	Reduzida a Moderada	384
Lig. Asc. do Eixo 2 com a Linha do Norte em Soure	A		726	986		X	12	Reduzida a Moderada	260
	V	sobre a LN	1027	1625		X	16,2	Moderada	598
	A		1625	1919		X	12	Moderada	294
	A		3896	4466		X	23,2	Reduzida a Moderada	570
	A		5755	6398		X	12	Reduzida a Moderada	643
Lig. Des. do Eixo 2 com a Linha do Norte em Soure	A		723	1032		X	12	Moderada	309
	A		3272	3528		X	18,4	Moderada	256
	A		4784	5413		X	12	Reduzida a Moderada	629
Extensão Total de Ocorrências com Impactes Significativos									8783
Representatividade relativa à totalidade do traçado da alternativa									31%

Quadro 32 - Classificação das Ocorrências com Impactes Significativos por Alternativa - Trecho Centro - Alternativa 1

Trecho Centro - Alternativa 1									
Sub-eixo	Tipo de ocorrência	Designação	Troço		Classes		Altura máxima (m)	Sensibilidade	Extensão (m)
			Km inicial	Km final	3	4			
Eixo 3.1 (Sub-eixo 3.1.1)	P	sobre o rio Ega	663	2086		X	19,2	Moderada a Elevada	1423
	E		6041	6502		X	21,8	Reduzida a Elevada	461
	V	Morais	6820	7728		X	23	Reduzida a Elevada	908
Eixo 3.1 (Sub-eixo 3.1.2)	P	sobre a rib.ª de Reveles	7915	8800		X	38	Reduzida a Moderada	885
	P	sobre o rio Mondego	10503	11249		X	18,5	Moderada a Elevada	746
Eixo 3.1 (Sub-eixo 3.1.3)	P	sobre o rio Mondego	11249	17748		X	18,5	Moderada a Elevada	6578
Lig. Asc. do Eixo 3.1 com a Linha do Norte em Taveiro	A		2698	3057		X	16,6	Reduzida a Moderada	359
Lig. Des. do Eixo 3.1 com a Linha do Norte em Taveiro	E		1390	1956		X	25,6	Reduzida a Elevada	566
	A		2998	3477		X	16,8	Reduzida a Elevada	479
	E		3762	3853	X		20,8	Reduzida a Moderada	91
Ligação da LAV à Linha do Norte em Taveiro	P	ribeira de Reveles	318	1365		X	25,2	Moderada a Elevada	1047
Inserção da LAV na Linha do Norte	-	-	-	-	-	-	-	-	-
Lig. Asc. do Eixo 3.1 com a Linha do Norte em Adémia	P	sobre o rio dos Fornos	380	2162		X	23,4	Elevada	1782
	P	sobre o rio Mondego	2162	2467		X	22,6	Elevada	305
Lig. Des. do Eixo 3.1 com a Linha do Norte em Adémia	P	sobre o rio dos Fornos	416	2106		X	21	Elevada	1690
	P	sobre o rio Mondego	2106	2333		X	28	Elevada	227
Extensão Total de Ocorrências com Impactes Significativos									17547
Representatividade relativa à totalidade do traçado da alternativa									55%

Quadro 33 - Classificação das Ocorrências com Impactes Significativos por Alternativa - Trecho Centro - Alternativa 2

Sub-eixo	Tipo de ocorrência	Designação	Troço		Classes		Altura máxima (m)	Sensibilidade	Extensão (m)
			Km inicial	Km final	3	4			
Eixo 3.2 (Sub-eixo 3.2.1)	P	sobre o rio Ega	840	1959		X	14,8	Moderada a Elevada	1119
Eixo 3.2 (Sub-eixo 3.2.2.)	P	sobre a rib. ^a de Cernache	3153	4285		X	23,5	Moderada a Elevada	1132
	A		5036	5309		X	13,2	Moderada a Elevada	273
	E		6030	6456		X	38,9	Reduzida a Moderada	426
	P	sobre a rib. ^a de Reveles	7200	8137		X	31,9	Reduzida a Moderada	937
	E		8844	8990		X	16,9	Reduzida a Moderada	146
	E		9441	9915		X	20,1	Reduzida a Moderada	474
	E		10266	10373		X	15,3	Moderada	107
P	sobre o rio Mondego	10515	11261		X	38,3	Moderada a Elevada	746	
Eixo 3.2 (Sub-eixo 3.2.3.)	P	sobre o rio Mondego	11261	17839		X	26,3	Moderada a Elevada	6578
Lig. Asc. do Eixo 3.2 à Linha do Norte em Taveiro	E		1364	1716		X	30,8	Reduzida a Moderada	352
	A		2838	3163		X	13,4	Reduzida a Elevada	325
	A		3163	3654		X	17	Reduzida a Moderada	491
Lig. Des. do Eixo 3.2 à Linha do Norte em Taveiro	FLYOVER	sobre a LAV	1600	1730		X	32	Reduzida a Moderada	130
	E		1730	1926		X	32	Reduzida a Moderada	196
	A		2787	3371		X	12	Reduzida a Elevada	584
	A		3371	3851		X	16,5	Reduzida a Elevada	480
Ligação da LAV à Linha do Norte em Taveiro	P	ribeira de Reveles	318	1365		X	25,2	Moderada a Elevada	1047
Inserção da LAV na Linha do Norte	-	-	-	-	-	-	-	-	-
Lig. Asc. do Eixo 3.2 à Linha do Norte em Adémia	P	sobre o rio dos Fornos	380	2162		X	23,4	Elevada	1782
	P	sobre o rio Mondego	2162	2467		X	22,6	Elevada	305
Lig. Des. do Eixo 3.2 à Linha do Norte em Adémia	P	sobre o rio dos Fornos	416	2106		X	21	Elevada	1690
	P	sobre o rio Mondego	2106	2333		X	28	Elevada	227
Extensão Total de Ocorrências com Impactes Significativos									19547
Representatividade relativa à totalidade do traçado da alternativa									59%

Quadro 34 - Classificação das Ocorrências com Impactes Significativos por Alternativa - Trecho Centro - Alternativa 3

Trecho Centro - Alternativa 3									
Sub-eixo	Tipo de ocorrência	Designação	Troço		Classes		Altura máxima (m)	Sensibilidade	Extensão (m)
			Km inicial	Km final	3	4			
Eixo 3.2 (Sub-eixo 3.2.1.)	P	sobre o rio Ega	840	1959		X	14,8	Moderada a Elevada	1119
Interligação do Eixo 3.2 ao Eixo 3.1	P	sobre a rib. ^a de Cernache	430	1015		X	16,8	Moderada a Elevada	585
	E		3207	3683		X	23,4	Reduzida a Elevada	476
	V	Morais	3955	4978		X	23,3	Reduzida a Elevada	1023
Eixo 3.1 (Sub-eixo 3.1.2.)	P	sobre a rib. ^a de Reveles	7915	8800		X	38	Reduzida a Moderada	885
	P	sobre o rio Mondego	10503	11249		X	18,5	Moderada a Elevada	746
Eixo 3.1 (Sub-eixo 3.1.3)	P	sobre o rio Mondego	11249	17748		X	18,5	Moderada a Elevada	6578
Lig. Asc. da Interligação 3.2 - 3.1 em Taveiro	A		2963	3225		X	16,3	Reduzida a Elevada	262
Lig. Des. da Interligação 3.2 - 3.1 em Taveiro	E		1126	1723		X	30,8	Reduzida a Elevada	597
	A		2679	2956		X	12	Reduzida a Moderada	277
	A		2956	3243		X	16,1	Moderada	287
Ligação da LAV à Linha do Norte em Taveiro	P	ribeira de Reveles	318	1365		X	25,2	Moderada a Elevada	1047
Inserção da LAV na Linha do Norte	-	-	-	-	-	-	-	-	-
Lig. Asc. do Eixo 3.1 à Linha do Norte em Adémia	P	sobre o rio dos Fornos	380	2162		X	23,4	Elevada	1782
	P	sobre o rio Mondego	2162	2467		X	22,6	Elevada	305
Lig. Des. do Eixo 3.1 à Linha do Norte em Adémia	P	sobre o rio dos Fornos	416	2106		X	21	Elevada	1690
	P	sobre o rio Mondego	2106	2333		X	28	Elevada	227
Extensão Total de Ocorrências com Impactes Significativos									17886
Representatividade relativa à totalidade do traçado da alternativa									56%

Quadro 35 - Classificação das Ocorrências com Impactes Significativos por Alternativa - Quadruplicação Linha do Norte

Trecho Centro - Quadruplicação da Linha do Norte									
Sub-eixo	Tipo de ocorrência	Designação	Troço		Classes		Altura máxima (m)	Sensibilidade	Extensão (m)
			Km inicial	Km final	3	4			
Eixo Auxiliar	-	-	-	-	-	-	-	-	-
Troço Bencanta - Adémia	FLYOVER	Bencanta	216775**	216300**		X	11	Moderada a Elevada	845
Extensão Total de Ocorrências com Impactes Significativos									845
Representatividade relativa à totalidade do traçado da alternativa									9%

** PK correspondente à quilometragem da Linha do Norte

Quadro 36 - Classificação das Ocorrências com Impactes Significativos por Alternativa - Trecho Norte - Alternativa 1

Trecho Norte - Alternativa 1									
Sub-eixo	Tipo de ocorrência	Designação	Troço		Classes		Altura máxima (m)	Sensibilidade	Extensão (m)
			Km inicial	Km final	3	4			
Eixo 4 (Sub-eixo 4.1)	P	rio Mondego	202500	203025		X	32,3	Moderada a Elevada	525
	E		206214	206485		X	21,4	Reduzida a Moderada	271
	P	rib. ^a do Pisão	208749	209430		X	18,8	Moderada a Elevada	681
	A		211165	211463		X	12	Reduzida a Moderada	298
	A		212120	212441		X	18,6	Reduzida a Moderada	321
	E		212671	213098		X	28,3	Reduzida a Elevada	427
	V	Vale de Carvalho	213280	213940		X	15,3	Reduzida a Elevada	660
Eixo 4 (Sub-eixo 4.2)	P	rib. ^a de S. Lourenço	224610	226245		X	30	Moderada a Elevada	1635
Eixo 4 (Sub-eixo 4.3)	P	rio Levira	232167	233123		X	27	Reduzida a Elevada	956
Eixo 4 (Sub-eixo 4.4)	E		233763	234160		X	14,1	Reduzida a Moderada	397
Lig. Asc. à Linha do Norte em Oiã	P	rib. ^o da Palha	1075	1665		X	25,2	Reduzida a Elevada	590
Lig. Des. à Linha do Norte em Oiã	P	rib. ^o da Palha	1825	2375		X	20	Moderada a Elevada	550
Extensão Total de Ocorrências com Impactes Significativos									7311
Representatividade relativa à totalidade do traçado da alternativa									17%

Quadro 37 - Classificação das Ocorrências com Impactes Significativos por Alternativa - Trecho Norte - Alternativa 2

Trecho Norte - Alternativa 2									
Sub-eixo	Tipo de ocorrência	Designação	Troço		Classes		Altura máxima (m)	Sensibilidade	Extensão (m)
			Km inicial	Km final	3	4			
Eixo 4 (Sub-eixo 4.1)	P	rio Mondego	202500	203025		X	32,3	Moderada a Elevada	525
	E		206214	206485		X	21,4	Reduzida a Moderada	271
	P	rib.º do Pisão	208749	209430		X	18,8	Moderada a Elevada	681
	A		211165	211463		X	12	Reduzida a Moderada	298
	A		212120	212441		X	18,6	Reduzida a Moderada	321
	E		212671	213098		X	28,3	Reduzida a Elevada	427
	V	Vale de Carvalho	213280	213940		X	15,3	Reduzida a Elevada	660
Variante de Anadia (Sub-eixo V.AN.1)	E		3544	4000		X	18,3	Moderada a Elevada	456
	A		4841	5136		X	18,4	Reduzida a Elevada	295
	A		5837	6200		X	16,8	Reduzida a Moderada	363
	A		6890	7325		X	12	Moderada a Elevada	435
	A		8852	9251		X	12	Reduzida a Elevada	399
Variante de Anadia (Sub-eixo V.AN.2)	P	rio Levira	13645	14785		X	32	Reduzida a Elevada	1140
Eixo 4 (Sub-eixo 4.4)	E		233763	234160		X	14,1	Reduzida a Moderada	397
Lig. Asc. à Linha do Norte em Oiã	P	rib.º da Palha	1075	1665		X	25,2	Reduzida a Elevada	590
Lig. Des. à Linha do Norte em Oiã	P	rib.º da Palha	1825	2375		X	20	Moderada a Elevada	550
Extensão Total de Ocorrências com Impactes Significativos									7808
Representatividade relativa à totalidade do traçado da alternativa									19%

Quadro 38 - Classificação das Ocorrências com Impactes Significativos por Alternativa - Trecho Norte - Alternativa 3

Trecho Norte - Alternativa 3									
Sub-eixo	Tipo de ocorrência	Designação	Troço		Classes		Altura máxima (m)	Sensibilidade	Extensão (m)
			Km inicial	Km final	3	4			
Eixo 4 (Sub-eixo 4.1)	P	rio Mondego	202500	203025		X	32,3	Moderada a Elevada	525
	E		206214	206485		X	21,4	Reduzida a Moderada	271
	P	rib. ^a do Pisão	208749	209430		X	18,8	Moderada a Elevada	681
	A		211165	211463		X	12	Reduzida a Moderada	298
	A		212120	212441		X	18,6	Reduzida a Moderada	321
	E		212671	213098		X	28,3	Reduzida a Elevada	427
	V	Vale de Carvalho	213280	213940		X	15,3	Reduzida a Elevada	660
Eixo 4 (Sub-eixo 4.2)	P	rib. ^a de S. Lourenço	224610	226245		X	30	Moderada a Elevada	1635
Variante de Oliveira do Bairro (Sub-eixo V.OB.1)	E		2979	3367		X	14,5	Reduzida a Moderada	388
	E		3367	3722		X	16,6	Reduzida a Moderada	355
Variante de Oliveira do Bairro (Sub-eixo V.OB.2)	P	rio Levira	3925	4660		X	35,4	Reduzida a Elevada	735
	A		4859	5219		X	18,4	Reduzida a Moderada	360
	V	Vila Verde	5244	6159		X	20,8	Reduzida a Moderada	915
	V	sobre a A1/IP1	8225	8864		X	20,7	Reduzida a Elevada	639
Lig. Asc. à Linha do Norte em Oiã	P	rib. ^o da Palha	1075	1665		X	25,2	Reduzida a Elevada	590
Lig. Des. à Linha do Norte em Oiã	P	rib. ^o da Palha	1825	2375		X	20	Moderada a Elevada	550
Extensão Total de Ocorrências com Impactes Significativos									9350
Representatividade relativa à totalidade do traçado da alternativa									22%

Quadro 39 - Classificação das Ocorrências com Impactes Significativos por Alternativa - Trecho Norte - Alternativa 4

Trecho Norte - Alternativa 4									
Sub-eixo	Tipo de ocorrência	Designação	Troço		Classes		Altura máxima (m)	Sensibilidade	Extensão (m)
			Km inicial	Km final	3	4			
Eixo 4 (Sub-eixo 4.1)	P	rio Mondego	202500	203025		X	32,3	Moderada a Elevada	525
	E		206214	206485		X	21,4	Reduzida a Moderada	271
	P	rib. ^a do Pisão	208749	209430		X	18,8	Moderada a Elevada	681
	A		211165	211463		X	12	Reduzida a Moderada	298
	A		212120	212441		X	18,6	Reduzida a Moderada	321
	E		212671	213098		X	28,3	Reduzida a Elevada	427
	V	Vale de Carvalho	213280	213940		X	15,3	Reduzida a Elevada	660
Variante de Anadia (Sub-eixo V.AN.1)	E		3544	4000		X	18,3	Moderada a Elevada	456
	A		4841	5136		X	18,4	Reduzida a Elevada	295
	A		5837	6200		X	16,8	Reduzida a Moderada	363
	A		6890	7325		X	12	Moderada a Elevada	435
	A		8852	9251		X	12	Reduzida a Elevada	399
Interligação da Variante de Anadia à Variante de Oliveira do Bairro (ILAO)	A		778	1041		X	12	Reduzida a Elevada	263
	V	Anca	2275	3355		X	18	Reduzida a Elevada	1080
	E		5246	5590		X	14,9	Reduzida a Moderada	344
	E		5590	5944		X	16,5	Reduzida a Moderada	354
Variante de Oliveira do Bairro (Sub-eixo V.OB.2)	P	rio Levira	3925	4660		X	35,4	Reduzida a Elevada	735
	A		4859	5219		X	18,4	Reduzida a Moderada	360
	V	Vila Verde	5244	6159		X	20,8	Reduzida a Moderada	915
	V	sobre a A1/IP1	8225	8864		X	20,7	Reduzida a Elevada	639
Lig. Asc. à Linha do Norte em Oiã	P	rib. ^o da Palha	1075	1665		X	25,2	Reduzida a Elevada	590
Lig. Des. à Linha do Norte em Oiã	P	rib. ^o da Palha	1825	2375		X	20	Moderada a Elevada	550
Extensão Total de Ocorrências com Impactes Significativos									10961
Representatividade relativa à totalidade do traçado da alternativa									26%

Quadro 40 - Classificação das Ocorrências com Impactes Significativos por Alternativa - Trecho Norte - Alternativa 5

Trecho Norte - Alternativa 5									
Sub-eixo	Tipo de ocorrência	Designação	Troço		Classes		Altura máxima (m)	Sensibilidade	Extensão (m)
			Km inicial	Km final	3	4			
Eixo 5 (Sub-eixo 5.1.)	P	rio Mondego	202465	202989		X	32,4	Moderada a Elevada	524
	V	Vala da Quinta Branca	205030	205825		X	26	Reduzida a Moderada	795
	A		209198	209587		X	12	Moderada a Elevada	389
	A		211102	211445		X	19,,6	Reduzida a Elevada	343
	A		211445	211749		X	17,7	Moderada a Elevada	304
	A		214562	214815		X	12	Moderada a Elevada	253
	A		214815	215094		X	12	Moderada a Elevada	279
	A		215725	216539		X	12	Moderada a Elevada	814
	P	rio da Ponte	218860	219560		X	9,7	Moderada a Elevada	700
A		220163	220342		X	12	Moderada a Elevada	179	
Eixo 5 (Sub-eixo 5.2.)	P	rio Levira	230650	231580		X	27,9	Reduzida a Elevada	930
Eixo 5 (Sub-eixo 5.3)	-	-	-	-	-	-	-	-	-
Lig. Asc. à Linha do Norte em Oiã	P	rib.º da Palha	1075	1665		X	25,2	Reduzida a Elevada	590
Lig. Des. à Linha do Norte em Oiã	P	rib.º da Palha	1825	2375		X	20	Moderada a Elevada	550
Extensão Total de Ocorrências com Impactes Significativos									6650
Representatividade relativa à totalidade do traçado da alternativa									16%

ANEXO 7.4 - ANÁLISE COMPARATIVA DE ALTERNATIVAS

Quadro 41 - Análise Comparativa de Alternativas

TRECHO NORTE				TRECHO CENTRO				TRECHO SUL				QUADRUPLICAÇÃO DA LINHA DO NORTE			COMBINAÇÃO DE ALTERNATIVAS		
Alternativa	Extensão de Ocorrências com Impacte Significativo	Extensão Total da Alternativa (m)	% de Impactes Significativos na Extensão Total da Combinação	Alternativa	Extensão de Ocorrências com Impacte Significativo	Extensão Total da Alternativa (m)	% de Impactes Significativos na Extensão Total da Combinação	Alternativa	Extensão de Ocorrências com Impacte Significativo	Extensão Total da Alternativa (m)	% de Impactes Significativos na Extensão Total da Combinação	Extensão de Ocorrências com Impacte Significativo	Extensão Total da Alternativa (m)	% de Impactes Significativos na Extensão Total da Combinação	Extensão de Ocorrências com Impacte Significativo	Extensão Total da Combinação de Alternativas (m)	% Total de Ocorrências Significativas por Combinação de Alternativas
Alternativa 1	7311	42284	7%	Alternativa 1	17547	31900	16%	Alternativa 1	7875	24943	7%	845	9321	1%	33578	108448	31%
			7%				Alternativa 2	8783	28692	8%	845	9321	1%	34486	112197	31%	
			7%	Alternativa 2	19547	32883	18%	Alternativa 1	7875	24943	7%	845	9321	1%	35578	109431	33%
			6%				Alternativa 2	8783	28692	8%	845	9321	1%	36486	113180	32%	
			7%	Alternativa 3	17886	31872	16%	Alternativa 1	7875	24943	7%	845	9321	1%	33917	108420	31%
			7%				Alternativa 2	8783	28692	8%	845	9321	1%	34825	112169	31%	
Alternativa 2	7808	41176	7%	Alternativa 1	17547	31900	16%	Alternativa 1	7875	24943	7%	845	9321	1%	34075	107340	32%
			7%				Alternativa 2	8783	28692	8%	845	9321	1%	34983	111089	31%	
			7%	Alternativa 2	19547	32883	18%	Alternativa 1	7875	24943	7%	845	9321	1%	36075	108323	33%
			7%				Alternativa 2	8783	28692	8%	845	9321	1%	36983	112072	33%	
			7%	Alternativa 3	17886	31872	17%	Alternativa 1	7875	24943	7%	845	9321	1%	34414	107312	32%
			7%				Alternativa 2	8783	28692	8%	845	9321	1%	35322	111061	32%	
Alternativa 3	9350	42267	9%	Alternativa 1	17547	31900	16%	Alternativa 1	7875	24943	7%	845	9321	1%	35617	108431	33%
			8%				Alternativa 2	8783	28692	8%	845	9321	1%	36525	112180	33%	
			9%	Alternativa 2	19547	32883	18%	Alternativa 1	7875	24943	7%	845	9321	1%	37617	109414	34%
			8%				Alternativa 2	8783	28692	8%	845	9321	1%	38525	113163	34%	
			9%	Alternativa 3	17886	31872	16%	Alternativa 1	7875	24943	7%	845	9321	1%	35956	108403	33%
			8%				Alternativa 2	8783	28692	8%	845	9321	1%	36864	112152	33%	

TRECHO NORTE				TRECHO CENTRO				TRECHO SUL				QUADRUPLICAÇÃO DA LINHA DO NORTE			COMBINAÇÃO DE ALTERNATIVAS		
Alternativa	Extensão de Ocorrências com Impacte Significativo	Extensão Total da Alternativa (m)	% de Impactes Significativos na Extensão Total da Combinação	Alternativa	Extensão de Ocorrências com Impacte Significativo	Extensão Total da Alternativa (m)	% de Impactes Significativos na Extensão Total da Combinação	Alternativa	Extensão de Ocorrências com Impacte Significativo	Extensão Total da Alternativa (m)	% de Impactes Significativos na Extensão Total da Combinação	Extensão de Ocorrências com Impacte Significativo	Extensão Total da Alternativa (m)	% de Impactes Significativos na Extensão Total da Combinação	Extensão de Ocorrências com Impacte Significativo	Extensão Total da Combinação de Alternativas (m)	% Total de Ocorrências Significativas por Combinação de Alternativas
Alternativa 4	10961	42813	10%	Alternativa 1	17547	31900	16%	Alternativa 1	7875	24943	7%	845	9321	1%	37228	108977	34%
			10%				Alternativa 2	8783	28692	8%	845	9321	1%	38136	112726	34%	
			10%	Alternativa 2	19547	32883	18%	Alternativa 1	7875	24943	7%	845	9321	1%	39228	109960	36%
			10%				Alternativa 2	8783	28692	8%	845	9321	1%	40136	113709	35%	
			10%	Alternativa 3	17886	31872	16%	Alternativa 1	7875	24943	7%	845	9321	1%	37567	108949	34%
			10%				Alternativa 2	8783	28692	8%	845	9321	1%	38475	112698	34%	
Alternativa 5	6650	40809	6%	Alternativa 1	17547	31900	16%	Alternativa 1	7875	24943	7%	845	9321	1%	32917	106973	31%
			6%				Alternativa 2	8783	28692	8%	845	9321	1%	33825	110722	31%	
			6%	Alternativa 2	19547	32883	18%	Alternativa 1	7875	24943	7%	845	9321	1%	34917	107956	32%
			6%				Alternativa 2	8783	28692	8%	845	9321	1%	35825	111705	32%	
			6%	Alternativa 3	17886	31872	17%	Alternativa 1	7875	24943	7%	845	9321	1%	33256	106945	31%
			6%				Alternativa 2	8783	28692	8%	845	9321	1%	34164	110694	31%	

ANEXO 7.5 - CARACTERIZAÇÃO DE QUINTAS HISTÓRICAS

1 Quinta de São Lourenço

Património Classificado: NÃO

Nº de Inventário: -

Tipologia de Classificação: -

Outras Designações: -

Visibilidade: a partir da Alternativa 1, 3 e 5 do Trecho Norte

Endereço: Rua Visconde Seabra Nº 6, 3780-179 S. Lourenço do Bairro, Anadia

Localização: Concelho de Anadia

Época de Construção: Século XVIII

Função Atual: Turismo de Habitação

Integração na Área de Estudo: Localizada no Trecho Norte, a propriedade dista a cerca de 1,7km a Este da Variante de Anadia (sub-eixo V.AN.1), 430m a oeste do Eixo 4 (sub-eixo 4.1) e 520m a oeste do Eixo 5 (sub-eixo 5.1).

Enquadramento/ Integração na Paisagem: A propriedade desenvolve-se entre as cotas de 60 a 70m, sobre declives muito suaves associados ao vale da ribeira de S. Lourenço. Apesar dos seus limites serem desconhecidos, estima-se que a quinta integre ainda os limites urbanos da localidade de S. Lourenço do Bairro, no Concelho da Anadia, zona de reconhecida importância vitivinícola.

Descrição do Lugar: Trata-se de uma quinta requalificada para usos turísticos em que é ainda notória alguma estrutura nos espaços da envolvente que permitem a sua classificação como de alguma relevância paisagística, a saber: o pátio de recebimento, a casa senhorial, a área agrícola e a zona de mata; não foi possível identificar a presença de um jardim formal/ horto de recreio no que se assumem ser os limites da propriedade.

Fotografias:

1 - Fotografia Aérea do núcleo principal da quinta, Google Earth de 07.2020;



2 e 3 - diferentes vistas do Terreiro/ Pátio de Recebimento, tiradas de pt.hoteis.com a 02.05.2023;



2 Paço de Óis

Património Classificado: SIM

Nº de Inventário: 70937

Tipologia de Classificação: Imóvel de Interesse Público

Outras Designações: Casa de Montalvão/ Solar dos Calheiros

Visibilidade: a partir de todas as Alternativas do Trecho Norte

Endereço: Largo do Freixo, Óis do Bairro

Localização: Concelho de Anadia

Época de Construção: Séc. XVII / XVIII / XIX

Função Atual: Desconhecida

Integração na Área de Estudo: A propriedade localiza-se a Este da Área de Estudo, no Trecho Norte, distando em cerca de 395m do Eixo 5 (Sub-eixo 5.1), 690m do Eixo 4 (Sub-eixo 4.1) e cerca de 2,8km da Variante de Anadia (Sub-eixo VAR.AN.1)

Enquadramento/ Integração na Paisagem: Propriedade localizada a cerca de 100m de cota, sobre declives muito suaves a suaves, na pouco expressiva cumeada que separa a Ribeira de São Lourenço do Rio Cértima; insere-se numa zona típica de produção vitivinícola, apesar de aparentar a não exploração dessa cultura. De acordo com a consulta de fotografia aérea, a propriedade aparenta ser constituída por um terreiro/ pátio de recebimento, uma casa senhorial, um jardim formal, uma área agrícola e uma zona de mata características das quintas de recreio desta região.

Descrição do Lugar: "Urbano, isolado. Ergue-se junto à estrada e insere-se numa quinta com espécies florestais indígenas e exóticas; pequeno jardim ao longo da fachada lateral nascente, vedada por muro, e na quinta, tendo zonas de buxos, lagos, etc." - retirado de http://www.monumentos.gov.pt/Site/APP_PagesUser/SIPA.aspx?id=6453

Fotografias:

1 - Imagem aérea da unidade principal do Paço, retirada do Google Earth com data de 07/2020;



2 - Fotografia da entrada do Paço, tirada a 08.07.2022 por Bárbara Franco em prospeção de campo.



3 Quinta do Ortigão

Património Classificado: NÃO

Visibilidade: a partir da Alternativa 5 do Trecho Norte

Endereço: 48 N1, Anadia, Aveiro

Localização: Concelho de Anadia

Época de Construção: Século XX

Função Atual: Habitacional - sem uso

Integração na Área de Estudo: A propriedade localiza-se na estrema este da área de estudo, distando em cerca de 3,250m do Eixo 5 (sub-eixo 5.1), 3,4km do Eixo 4 (sub-eixo 4.2) e cerca de 5,5km da Variante da Anadia (sub-eixo V.AN.1)

Enquadramento/ Integração na Paisagem: localizada na margem esquerda do Cértima, desenvolve-se entre as cotas de 30 a 40m, sobre declives moderados associados a situação de meia encosta

Descrição do Lugar: Apesar de a propriedade se encontrar algo degradada, é ainda possível distinguir o "palacete" senhorial com traça do início do Séc. XX, com um terreiro de recepção/ jardim formal em frente. Estas zonas encontram-se enquadradas por manchas de produção agrícola associada ao pomar e à tradicional vinha da região, assim como por uma zona de mata.

Fotografias:

1 - imagem aérea do núcleo principal da quinta, Google Earth, 07.2020;



2 - Fotografia da entrada principal da quinta, tirada a partir da EN 1, Google Earth, 03.2023;



3 e 4 - fotografias dos espaços exteriores da quinta, obtidas a partir da plataforma em que o imóvel está disponível para compra em <https://www.remax.pt/imoveis/venda-quinta-anadia-arcos-e-mogofores/123871078-9>



4 Palace Hotel da Curia

Património Classificado: SIM

Nº de Inventário: 72646

Tipologia de Classificação: Conjunto de Interesse Público

Outras Designações: Conjunto constituído pelo Palace Hotel da Curia, Chalet Navega ou Chalet das Rosas, Capela da Senhora do Livramento, Piscina Paraíso, garagem e jardins envolventes

Visibilidade: a partir da Alternativa 5 do Trecho Norte

Endereço: Curia, 3780-451 Curia, Portugal

Localização: Concelho de Anadia

Época de Construção: Século XX

Função Atual: Turismo Termal

Integração na Área de Estudo: Localizada no Trecho Norte, esta propriedade dista em cerca de 1,7 km do Eixo 5 (sub-eixo 5.1), 2,8 km do Eixo 4 (sub-eixo 4.1) e 4,6km da Variante de Anadia (sub-eixo V.AN.1)

Enquadramento/ Integração na Paisagem: Localizada entre as cotas de 40 a 50m, no vale do Cértima, a propriedade desenvolve-se numa zona de declives suaves a pouco expressivos.

Descrição do Lugar: "Rural, isolado. Quinta de grandes dimensões onde estão situados vários edifícios que servem o hotel instalado no edifício principal. No acesso a este a partir do portão principal (orientado a N), avenida ajardinada. À esq. piscina e serviços seguidos de gaiolas e de campo de mini-golfe. Seguido, e à esq. do edifício principal, casa do caseiro e por trás do hotel, chalet e garagem. A rodear, campos ajardinados ou cultivados e pequeno bosque. O terreno é delimitado por duas estradas a N. e a O." - retirado de http://www.monumentos.gov.pt/Site/APP_PagesUser/SIPA.aspx?id=19811

Fotografias:

1 e 2 – imagem aérea do núcleo principal da quinta, Google Earth, 07.2020;



3 - <https://www.pousadasofportugal.com/wp-content/uploads/2017/11/curia-palace-hotel.jpg>;



4

<https://www.google.com/url?sa=i&url=https%3A%2F%2Fwww.flickr.com%2Fphotos%2Fbiblarte%2F18170314336&psig=AOvVaw2xaFKrgbY6EZRc71ffoW54&ust=1683126440948000&source=images&cd=vfe&ved=0CBEQjRxqFwoTCKiG4t701v4CFQAAAAAdAAAAABae;>



5 Quinta sem designação

Património Classificado: NÃO

Visibilidade: a partir da Alternativa 5 do Trecho Norte

Endereço: Rua das Camélias 59, Tamengos, Aveiro

Localização: Concelho de Anadia

Época de Construção: sem informação

Função Atual: sem informação

Integração na Área de Estudo: Localizada no Trecho Norte, esta propriedade encontra-se a este da área de estudo, distando cerca de 660m do Eixo 5 (sub-eixo 5.1), 2,9km do Eixo 4 (sub-eixo 4.2) e cerca de 4,3km da Variante de Anadia (V.AN.1).

Enquadramento/ Integração na Paisagem: A propriedade insere-se entre os 40 e os 50m de cota, em zona associada à várzea da margem esquerda do Cértima onde predominam declives muito suaves a suaves.

Descrição do Lugar: Quinta composta por um núcleo de estruturas edificadas com traça histórica enquadradas por um terreiro de recepção, zona de horta, pomar e mata.

Fotografias:

1 - Imagem aérea do núcleo principal da quinta, Google Earth, 07.2020;



2 - Foto da fachada da Quinta tirada a partir da Rua das Camélias, Google Maps, 01.2023



6 Quinta do Carvalhinho

Património Classificado: NÃO

Visibilidade: a partir das Alternativas 1, 3 e 5 do Trecho Norte

Endereço: Largo Dr. Henrique Navega, 1, 3050-580 Ventosa do Bairro

Localização: Concelho da Mealhada

Época de Construção: sem informações

Função Atual: Turismo de Habitação / Enoturismo

Integração na Área de Estudo: Propriedade dista a cerca de 1,5km a oeste do Eixo 5 (sub-eixo 5.1), 2,7 km a este do Eixo 4 (sub-eixo 4.1) e 2,9km a este da Variante de Anadia (sub-eixo V.AN.1)

Enquadramento/ Integração na Paisagem: Localizada entre as cotas de 60 a 70m, sobre uma zona de declives muito suaves a suaves. Insere-se no limite sul do aglomerado urbano de Ventosa do Bairro.

Descrição do Lugar: Casa Nobre com desenvolvimento longitudinal junto à Travessa do Carvalhinho. É ainda possível identificar na proximidade deste núcleo edificado um jardim formal/ horto de recreio, uma zona de pomar, uma zona de mata, edifícios de apoio e, de acordo com a pesquisa, alguma zona de vinha.

Fotografias:

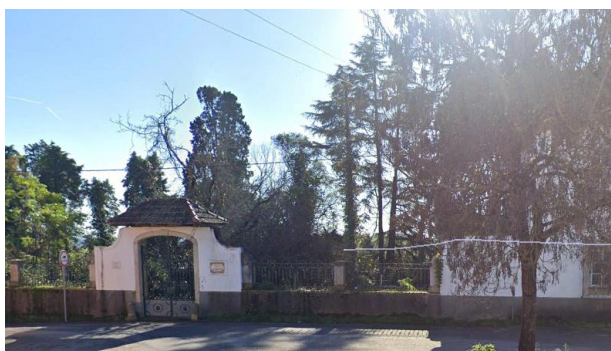
1 - Imagem aérea da zona em que se insere a quinta, Google Earth, 07.2020;



2 - Google Earth, foto de 01.2023, a partir da Travessa do Carvalhinho, orientada a Oeste;



3 e 4 - Google Earth, foto de 01.2023 tirada a partir do Largo Dr. Henrique Navega para a entrada da Quinta.



7 Quinta do Murtal

Património Classificado: NÃO

Visibilidade: a partir da Alternativa 5 do Trecho Norte

Endereço: 11 R. Mário Navega, Mealhada, Aveiro

Localização: Concelho da Mealhada

Época de Construção: sem informação

Função Atual: Utilização Camarária - CM Mealhada (Balcão BUPi Mealhada, Mealhada Florestal e Protecção Civil da Mealhada)

Integração na Área de Estudo: Localizada na estrema este da área de estudo, no Trecho Norte, a propriedade dista em cerca de 1km do Eixo 5 (sub-eixo 5.1), 5,3km do fim do sub-eixo 4.1, onde se inicia o sub-eixo 4.2 (Eixo 4) e a Variante de Anadia.

Enquadramento/ Integração na Paisagem: Quinta ocorre entre as cotas de 50 a 60m, numa situação de declives predominantemente suaves a pouco expressivos, numa região tipicamente ocupada por usos agrícolas associados à produção vitivinícola.

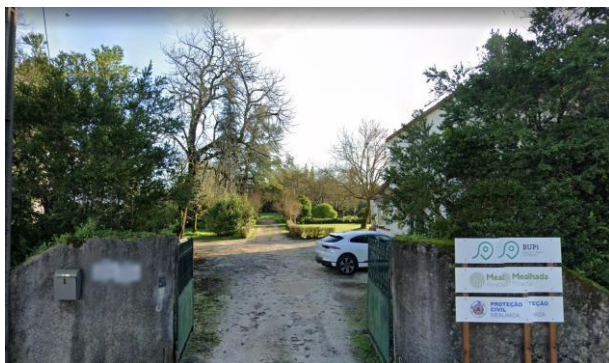
Descrição do Lugar: A propriedade contempla vários núcleos edificados, um deles com expressão de casa nobre; apresenta ainda uma zona de recepção/ terreiro, um jardim formal/ horto de recreio, uma zona de pomar, áreas compartimentadas com sebes vivas que se estimam ter servido usos vitivinícolas e ainda algumas áreas de mata.

Fotografias:

1 - Imagem aérea da zona em que se insere a quinta, Google Earth, 07. 2020;



2 - Fotografia da zona de entrada da Quinta do Murtal, tirada a partir da Rua Mário Navega, Google Maps, de 01.2023.



8 Quinta do Olival

Património Classificado: NÃO

Visibilidade: a partir das Alternativas 1, 2, 3 e 4 do Trecho Norte.

Endereço: Cordinhã - 40.337917, -8.526400

Localização: Concelho de Cantanhede

Época de Construção: sem informação

Função Atual: sem informação

Integração na Área de Estudo: Localizada na extrema oeste da área de estudo, no Trecho Norte, a propriedade dista em cerca de 900m do Eixo 4 (sub-eixo 4.1) e 4km do Eixo 5 (sub-eixo 5.1)

Enquadramento/ Integração na Paisagem: Localizada na zona de cumeada onde ocorre a transição das bacias hidrográficas do Mondego e do Vouga, a propriedade desenvolve-se entre as cotas de 130 a 140m numa zona de declives predominantemente muito suaves a suaves.

Descrição do Lugar: Propriedade sem acesso visual remoto a partir da envolvente. Núcleo habitacional definido com pátio interior de estrutura formal; enquadrada por zonas de vinha, pomar, jardim e mata.

Fotografias: 1 - imagem aérea do núcleo habitacional e envolvente da quinta, Google Earth, 07.2020.



9 Quinta do Regalo

Património Classificado: SIM

Nº de Inventário: 74731

Tipologia de Classificação: Monumento de Interesse Público

Outras Designações: Solar da Quinta do Regalo, jardins, capela, telheiro, fonte e tanque

Visibilidade: a partir das Alternativas 1, 2 e 3 do Trecho Centro

Endereço: EN 111, Geria, 3025-309 Coimbra

Localização: Concelho de Coimbra | Perto da Passagem Inferior da N 111, a sul, sob a A1 (Auoestrada do Norte), a oeste.

Época de Construção: Séculos XVI/ XVII

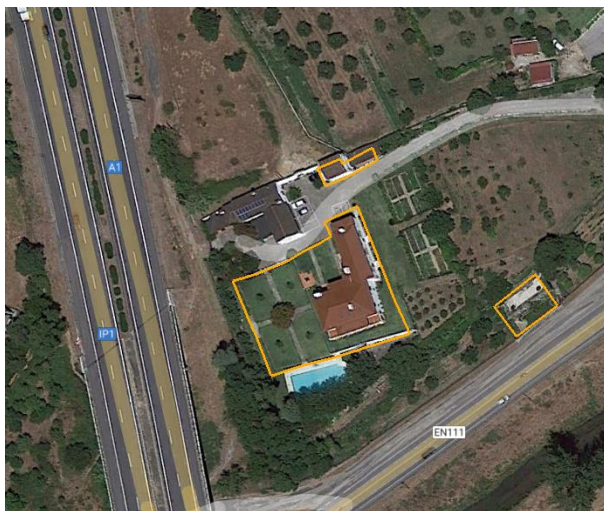
Função Atual: Turismo de Habitação

Integração na Área de Estudo: Quinta localizada a cerca de 1,8 km a poente dos sub-eixos 3.1.3 e 3.2.3, Trecho Centro.

Enquadramento/ Integração na Paisagem: Propriedade localizada entre os 20 e os 30m de altitude, na margem direita do Mondego, sobre declives predominantemente moderados, perto da várzea do mondego.

Descrição do Lugar: Quinta constituída pela casa, capela, anexos, jardins envolventes, fonte, lago, horta, vinha, olival e pomar

Fotografias: 1 - imagem aérea da quinta, Google Earth a 02.05.2023; a laranja o perímetro das áreas classificadas



10 Escola Superior Agrária

Património Classificado: NÃO

Visibilidade: a partir da Quadruplicação da Linha do Norte

Endereço: Bencanta, 3045-601 Coimbra - 40.211072, -8.452468

Localização: Concelho de Coimbra

Época de Construção: Século XIX

Função Atual: Instituição de Formação do Ensino Superior - ESAC Coimbra

Integração na Área de Estudo: na estrema este da área de estudo, perto da cidade de Coimbra e do Mondego, esta propriedade dista em cerca de 2,6km dos sub-eixos finais dos Eixos 3.1 e 3.2 e ainda a cerca de 260m a sul da quadruplicação da Linha do Norte.

Enquadramento/ Integração na Paisagem: Localizada na várzea da margem esquerda do Mondego, nas imediações da cidade de Coimbra, esta propriedade ocorre entre as cotas de 20 a 30m, sobre uma zona de declives pouco expressivos.

Descrição do Lugar: Propriedade com vários núcleos edificados, um pombal, um jardim formal em terreno de recepção, zonas de produção agrícola, pomares e matas.

Fotografias:

1 - imagem aérea do núcleo principal da ESAC, Google Earth, 04.2022;



2 - <https://www.fffrevista.pt/wp-content/uploads/2019/12/1588372.jpg>



11 Quinta do Seminário

Património Classificado: NÃO

Visibilidade: a partir de todas as Alternativas do Trecho Centro e da Quadruplicação da Linha do Norte

Endereço: Estrada das Figuras 104, 3045-163 Coimbra

Localização: Concelho de Coimbra

Época de Construção: Século XVII/ XVIII

Função Atual: Turismo/ Eventos (a quinta encontra-se à venda)

Integração na Área de Estudo: A propriedade insere-se no Trecho Centro e dista cerca de 120m do Eixo 3.1 (sub-eixo 3.1.3) e 3.2 (sub-eixo 3.2.3)

Enquadramento/ Integração na Paisagem: Localizada entre as cotas de 10 a 20m de altitude, numa zona de declives muito suaves a suaves associada à várzea do Mondego, a quinta insere-se na sua margem direita junto à povoação de Casais do Campo

Descrição do Lugar: A propriedade mantém ainda os principais elementos das quintas de recreio: pátio de recebimento com estrutura formal, horto de recreio, diversas zonas de produção agrícola (pequenas hortas, pomares e zonas de produção semi-intensiva), mata e um lago.

Fotografias:

1 - Imagem aérea do núcleo principal da propriedade, Google Earth, 04.2022;



2 e 3 - <https://www.portugalrur.pt/imovel/quinta-historica-em-coimbra/19207074>;



12 Quinta dos Condes do Ameal

Património Classificado: NÃO

Visibilidade: nenhuma das opções de traçado estabelece relação visual com a propriedade.

Endereço: 82 Rua da Portela, Ameal, Coimbra

Localização: Concelho de Coimbra

Época de Construção: Século XVI

Função Atual: sem informação

Integração na Área de Estudo: Localizada na extrema oeste da área de estudo, no trecho centro, a quinta dista em cerca de 2,5 km da Inserção da LAV na LN, 3,8 km do Eixo 3.1 (sub-eixo 3.1.2) e 4,2km do Eixo 3.2 (sub-eixo 3.2.2)

Enquadramento/ Integração na Paisagem: Insere-se na zona de várzea da margem esquerda do Mondego, em contexto rural, entre as cotas de 20 a 30m, sobre uma zona de declives predominantemente acentuados.

Descrição do Lugar: A envolvente do palácio é composta por um terreiro de recepção, um jardim formal, uma zona relvada delimitada por sebes vivas, áreas de produção agrícola, um pomar vestigial e uma mata.

Fotografias:

1 - Imagem aérea do Palácio dos Condes do Ameal, Google Earth, 07.2020;



2 - Vista Frontal do Palácio, Blog Cosmos Azul, em https://fotos.web.sapo.io/i/Bda18e401/21310847_zGJe8.jpeg;



3 - Vista Lateral do Palácio, a partir da rua da Portela, Google Earth, 09.2009



13 Quinta da Melhora de Baixo

Património Classificado: NÃO

Visibilidade: a partir das Alternativas 1, 2 e 3 do Trecho Centro

Endereço: EM 605; 40.138550, -8.522662

Localização: Concelho de Condeixa-a-Nova

Época de Construção: sem informação

Função Atual: sem informação

Integração na Área de Estudo: Localizada a este, a quinta dista cerca de 1,7km do Eixo 3.2 (sub-eixo 3.2.1) e 2km do Eixo 3.1 (sub-eixo 3.1.1)

Enquadramento/ Integração na Paisagem: Localizada junto à várzea da margem esquerda da ribeira de Frades, a propriedade desenvolve-se entre as cotas de 20 a 30m numa situação de declives pouco expressivos

Descrição do Lugar: trata-se de uma quinta com um núcleo edificado composto por vários edifícios enquadrados por um pátio de recebimento, um jardim de recreio, uma zona de pomar e de mata.

Fotografias:

1 - Imagem aérea do núcleo edificado da quinta, Google Earth, 07.2020;



2 - Fotografia da entrada principal da quinta tirada a partir da EM 605, Google Earth, 03.2022.



14 Paço dos Comendadores da Ega

Património Classificado: SIM

Nº de Inventário: 70944

Tipologia de Classificação: Imóvel de Interesse Público

Outras Designações: Paço dos Comendadores da Ordem de Cristo/ Paço da Ordem de Cristo

Visibilidade: a partir da Alternativa 2 do Trecho Sul

Endereço: Ega, Casal da Vila; EN 342 (Condeixa-a-Nova / Soure) Km. 4; EM 607.

Localização: Concelho de Condeixa-a-Nova

Época de Construção: Séculos XIV / XV / XVI / XX

Função Atual: Desconhecida

Integração na Área de Estudo: Propriedade localizada a cerca de 3km a nascente do Eixo 2, Trecho Sul

Enquadramento/ Integração na Paisagem: Propriedade localizada entre os 50 e os 70 m de cota, sobre declives pouco expressivos a acentuados, na proximidade do rio Mouro, a nordeste.

Descrição do Lugar: "Urbano, isolado, no alto de uma colina sobranceira ao rio Mouro, que a ladeia na sua vertente norte e nordeste, e à vila, de onde se desfruta amplo panorama sobre a região, em especial para nascente e para norte. O paço, que se destaca da envolvente, insere-se numa propriedade, que compreende uma mata de carvalhos seculares, pinheiros, oliveiras e outras espécies. Do portão da quinta, desenvolve-se caminho até ao terreiro fronteiro à fachada principal. A Igreja Paroquial ergue-se a poente, numa cota inferior." - retirado de http://www.monumentos.gov.pt/site/app_pagesuser/sipa.aspx?id=2803

Fotografias:

1 - Imagem aérea do Paço, Google Earth a 02.05.2023;



2 - Foto SIPA 01074313 - Vista Geral do Paço de Ega, Nuno Redinha, 2011, em monumentos.gov.pt;



3 - Foto SIPA 01074094 - pátio frontal, ala virada a sul, Paula Noé, 2016, em monumentos.gov.pt;



15 Quinta da Cruz

Património Classificado: NÃO

Visibilidade:

Visível a partir das Alternativas 1 e 2 do Trecho Sul

Endereço: CM 1119, 3130-576 Soure

Localização: Concelho de Soure

Época de Construção: Século XVII

Função Atual: Quinta é propriedade da Lusiaves

Integração na Área de Estudo: A quinta insere-se no Trecho Sul, entre os Eixos 1 e 2; encontra-se a cerca de 500m do Eixo 1 e a 650m do Eixo 2. A quinta insere-se na zona em que se começam a desenvolver as ligações dos Eixos referidos à Linha do Norte em Soure.

Enquadramento/ Integração na Paisagem: Localizada na zona de várzea da margem direita do rio Arunca, esta quinta desenvolve-se entre as cotas de 30 a 40m numa zona de declives muito suaves (mais próximos da várzea) a moderados (na zona de encosta)

Descrição do Lugar: O acesso principal à quinta é feito sob uma uveira que confere escala e profundidade à casa senhorial. Este edifício e os restantes elementos edificados são enquadrados por uma zona de pátio de recebimento, um jardim formal com ensombramento arbóreo, vinha e uma zona de mata.

Fotografias:

1 - Imagem aérea do núcleo edificado e enquadramento próximo da quinta, Google Earth, 07.2020;



2 - Fotografia obtida em prospeção de campo, Bárbara Franco, 07.2022



7.6 – CARTA DE SIGNIFICÂNCIA DAS OCORRÊNCIAS DE PROJETO

7.7 - BACIAS VISUAIS DAS PONTES E VIADUTOS POR EIXO

7.8 - CARTA DE IMPACTES CUMULATIVOS