

FLUXOGRAMA DE ATIVIDADES E BALANÇO MÁSSICO

Na figura 1 apresenta-se um fluxograma genérico da atividade da empresa e na figura 2 o seu fluxograma produtivo mais detalhado, com a indicação das principais iterações com o meio ambiente – Aspetos Ambientais.

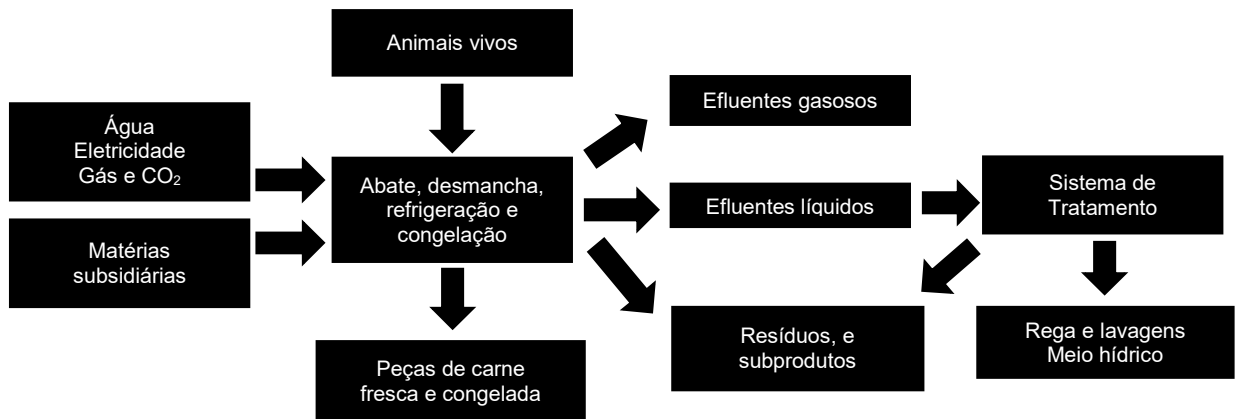


Figura 1 – Representação esquemática do processo produtivo.

Com base nos fluxogramas das figuras 1 e 2 é possível elaborar o balanço mássico que se apresenta na figura 3, com quantidades estimadas por ano de atividade.

Em termos de balanço mássico, considerou-se um abate de 3000 animais por dia e um peso médio de 114,5 kg/porco, o que corresponde a um consumo de 89 290 ton/ano de matéria-prima. Com esta quantidade de matéria-prima, são produzidas anualmente 67 080 ton de carne fresca e congelada.

As perdas, cerca de 22 210 ton, são os subprodutos, lamas da ETAR, emissão atmosférica de partículas e, por diferencial, os sólidos nas águas residuais tratadas.

Considerando o caudal de efluente tratado, a quantidade de sólidos estimada para as águas residuais tratadas corresponde a uma concentração de 52 mg/l, abaixo do respetivo VLE.

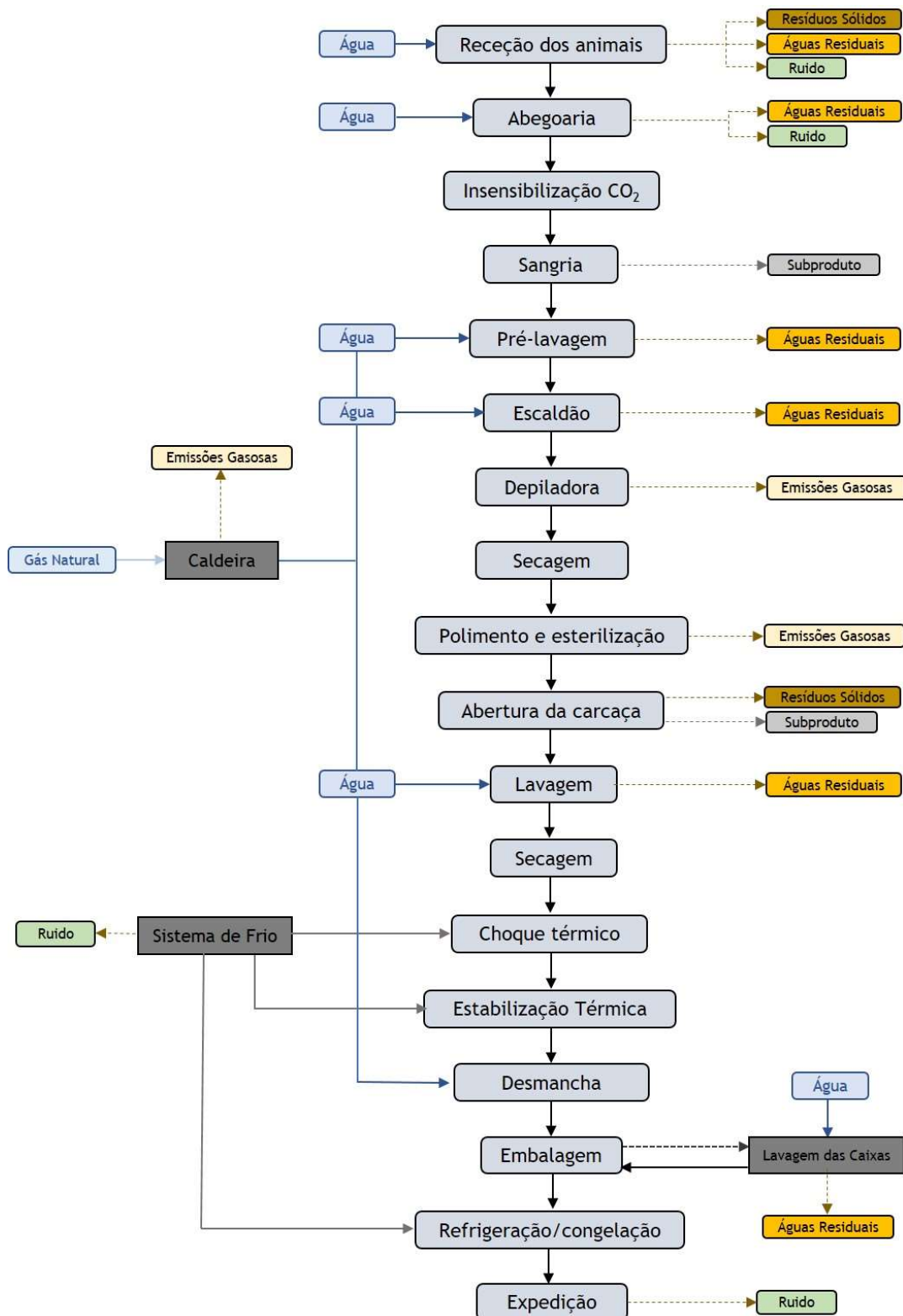


Figura 2 – Representação esquemática dos principais aspetos ambientais associados ao processo produtivo.

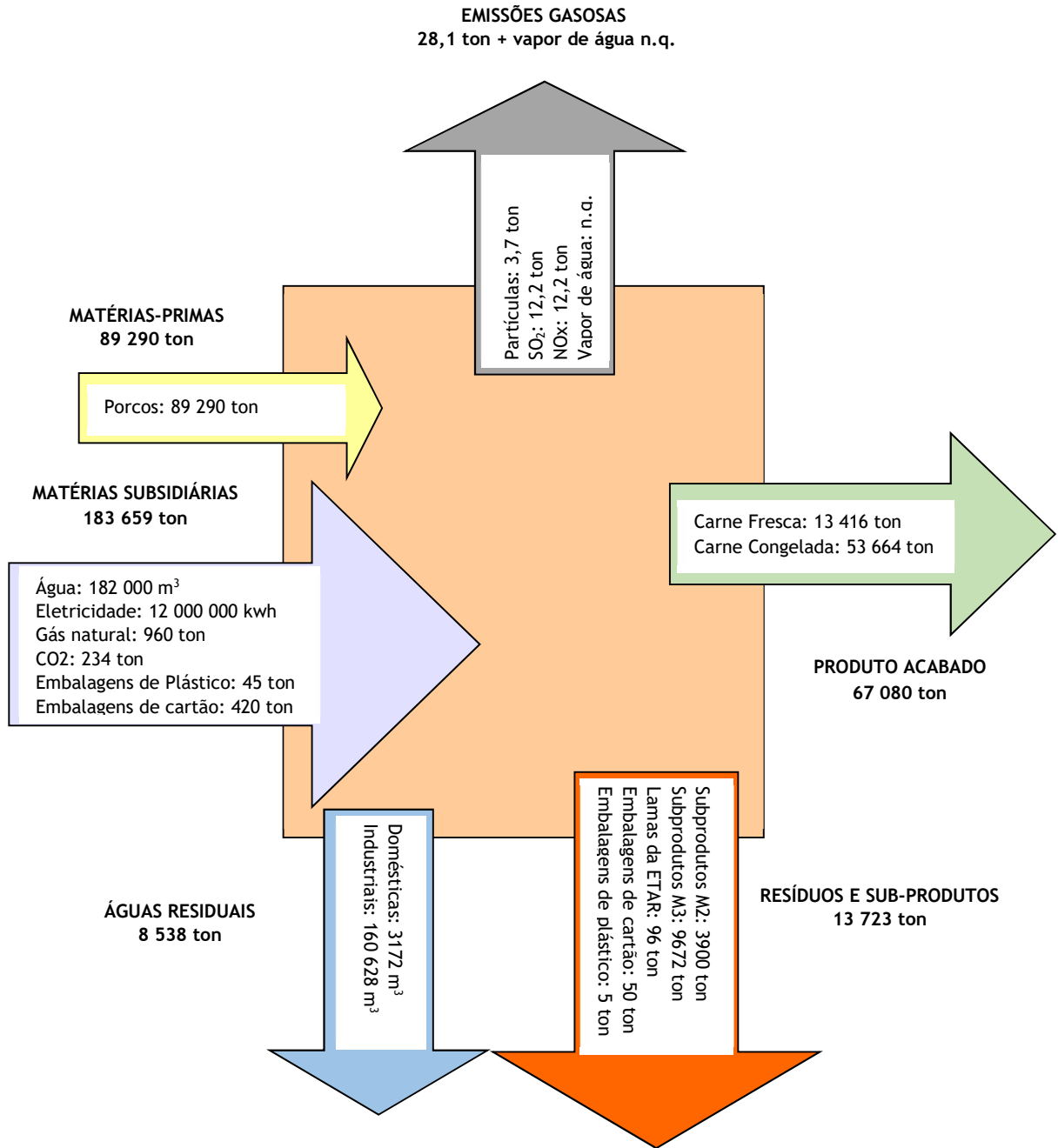


Figura 3 – Balanço mássico do processo produtivo.