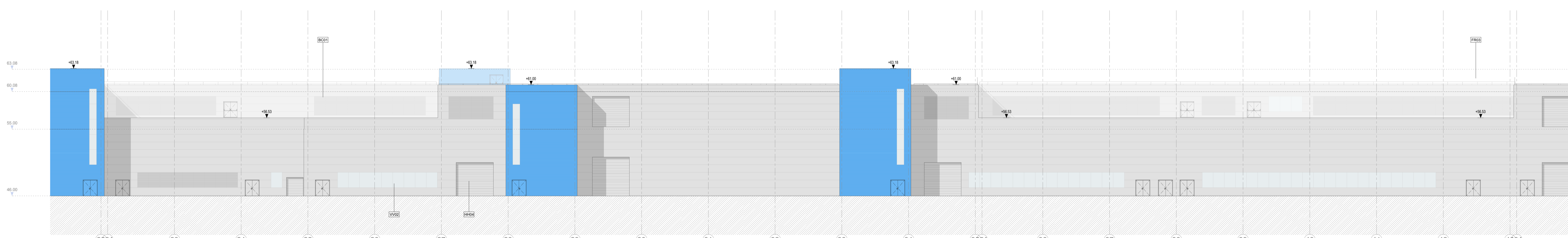
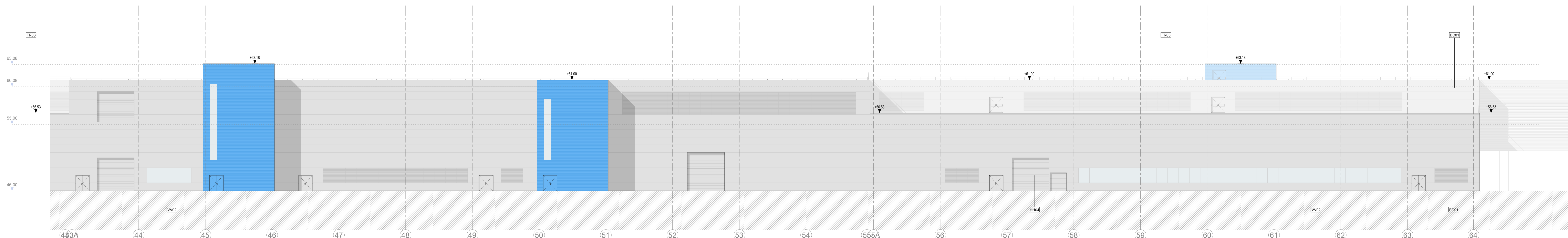


ALÇADO SUL - PART 1
1 : 200



ALÇADO SUL - PART 2
1 : 200



ALÇADO SUL - PART 3
1 : 200

NOTAS GERAIS

- Todas as cotas deverão ser verificadas em obra;
- Caso se verifique qualquer incompatibilidade no presente projeto, a mesma deverá, de imediato, ser comunicada por escrito para o projetista;
- Este desenho carece de consulta e análise de outras peças de projeto;
- Deverão ser verificadas em obra todas as condições especificadas no projeto;
- Todas as Especialidades desenhadas são meramente indicativas. Para a sua execução deverão ser consultados os desenhos das respectivas Especialidades;
- Não medir desenhos, utilizar apenas a cotaagem. Todas as cotas apresentadas deverão ser verificadas em obra;
- Em caso de incidência entre desenhos no presente projeto, a escala mais ampla a que vigorar não obstante, a situação deverá, de imediato, ser comunicada por escrito para o projetista;
- Todos os acabamentos e materiais deverão ser validados / aprovados em obra pela equipe projetista e pelo Diretor da Obra;
- Os valores de ordem dos vãos deverão ser verificadas nos desenhos gerais de projeto;

SIMBOLOGIA

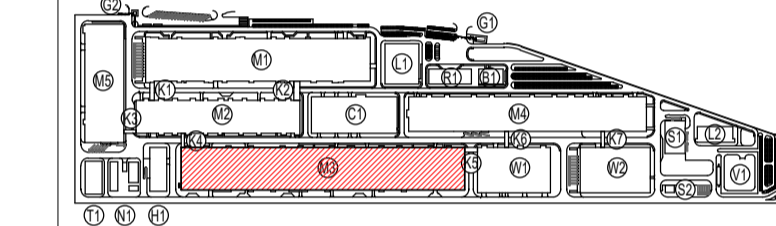
- Linha Natural Terreno
- Cota da Proposta

ACABAMENTOS

- | | |
|------------------------------|-----------------------------|
| AB - RODAPÉS INTERIORES | FF - BERRALHARIA GERAL |
| AC - PAREDES INTERIORES | FG - CRISELAÇÕES |
| AD - TECTOS INTERIORES | FR - CORRIMÕES E GUARDA |
| BA - PAREDES EXTERIORES | GC - COFINHAMENTO GERAL |
| BB - RODAPÉS EXTERIORES | GM - MOBILIÁRIO FIXO |
| BC - PAREDES EXTERIORES | GN - JONHES |
| BD - TECTOS EXTERIORES | HO - ADRESSES DE ILUMINAÇÃO |
| CE - TECTOS EXTERIORES | IE - EQUIPAMENTO DE COZINHA |
| CA - COMPOSIÇÃO DO PAVIMENTO | JM - MÓVEIS |
| CB - COMPOSIÇÃO DE PAREDES | JP - PORTAS |
| CC - TECTOS | KA - JANELAS |
| CD - TECTOS | LV - ENVIDRAÇADOS |
| DE - TECTOS | SI - SINALIZAÇÃO |
| DI - IMPERMEABILIZAÇÃO | |
| ES - EQUIPAMENTO SANITÁRIO | |

BC01	Panel sandwich PIR (cor cinza clara)
BC02	Panel sandwich PIR (cor azul)
FR01	Lâminas de verificação, 100mm, espaçamento=50mm (cor cinza clara)
FR02	Guarda-copo em aço inoxidável (Ø=110mm) com postes verticais de espaçamento = 1000mm (cor natural)
FR03	Arquitetura de canto para equipamento
FR04	Envidraçamento horizontal com quadrelha de alumínio "REYNOLDS" (cor natural) + vidro duplo "SAINT-GOBAIN"

PLANTA CHAVE / KEY PLAN



- | | |
|--|---|
| M1 - PRODUÇÃO ELÉTRICA / ELECTRIC WORKSHOP | L1 - LABORATÓRIO 1 / LABORATORY 1 |
| M2 - PRODUÇÃO DE CÉLULAS / CELL MANUFACTURING | L2 - LABORATÓRIO 2 / LABORATORY 2 |
| M3 - FABRICAÇÃO / FABRICATION WORKSHOP | Q1 - PORTADA 1 / QUAY HOUSE 1 |
| M4 - MANUFATURA / MANUFACTURING WORKSHOP | Q2 - PORTADA 2 / QUAY HOUSE 2 |
| M5 - PRODUÇÃO DE INVÓLUCOS / PARTS MANUFACTORY | Q3 - PORTADA 3 / QUAY HOUSE 3 |
| M6 - ESTACIONAMENTO / PARKING | Q4 - ESTACIONAMENTO / PARKING |
| M7 - ANEXOS DE SUAVIZADOR / CONDENSER STATION | W1 - ÁREA DE CÉLULAS / CELL MANUFACTURING |
| M8 - ESTACIONAMENTO / PARKING | W2 - ÁREA DE CÉLULAS / CELL MANUFACTURING |
| M9 - ESTACIONAMENTO / PARKING | |
| M10 - ESTACIONAMENTO / PARKING | |
| M11 - ESTACIONAMENTO / PARKING | |
| M12 - ESTACIONAMENTO / PARKING | |
| M13 - ESTACIONAMENTO / PARKING | |
| M14 - ESTACIONAMENTO / PARKING | |
| M15 - ESTACIONAMENTO / PARKING | |
| M16 - ESTACIONAMENTO / PARKING | |
| M17 - ESTACIONAMENTO / PARKING | |
| M18 - ESTACIONAMENTO / PARKING | |
| M19 - ESTACIONAMENTO / PARKING | |
| M20 - ESTACIONAMENTO / PARKING | |
| M21 - ESTACIONAMENTO / PARKING | |
| M22 - ESTACIONAMENTO / PARKING | |
| M23 - ESTACIONAMENTO / PARKING | |
| M24 - ESTACIONAMENTO / PARKING | |
| M25 - ESTACIONAMENTO / PARKING | |
| M26 - ESTACIONAMENTO / PARKING | |
| M27 - ESTACIONAMENTO / PARKING | |
| M28 - ESTACIONAMENTO / PARKING | |
| M29 - ESTACIONAMENTO / PARKING | |
| M30 - ESTACIONAMENTO / PARKING | |
| M31 - ESTACIONAMENTO / PARKING | |
| M32 - ESTACIONAMENTO / PARKING | |
| M33 - ESTACIONAMENTO / PARKING | |
| M34 - ESTACIONAMENTO / PARKING | |
| M35 - ESTACIONAMENTO / PARKING | |
| M36 - ESTACIONAMENTO / PARKING | |
| M37 - ESTACIONAMENTO / PARKING | |
| M38 - ESTACIONAMENTO / PARKING | |
| M39 - ESTACIONAMENTO / PARKING | |
| M40 - ESTACIONAMENTO / PARKING | |
| M41 - ESTACIONAMENTO / PARKING | |
| M42 - ESTACIONAMENTO / PARKING | |
| M43 - ESTACIONAMENTO / PARKING | |
| M44 - ESTACIONAMENTO / PARKING | |
| M45 - ESTACIONAMENTO / PARKING | |
| M46 - ESTACIONAMENTO / PARKING | |
| M47 - ESTACIONAMENTO / PARKING | |
| M48 - ESTACIONAMENTO / PARKING | |
| M49 - ESTACIONAMENTO / PARKING | |
| M50 - ESTACIONAMENTO / PARKING | |
| M51 - ESTACIONAMENTO / PARKING | |
| M52 - ESTACIONAMENTO / PARKING | |
| M53 - ESTACIONAMENTO / PARKING | |
| M54 - ESTACIONAMENTO / PARKING | |
| M55 - ESTACIONAMENTO / PARKING | |
| M56 - ESTACIONAMENTO / PARKING | |
| M57 - ESTACIONAMENTO / PARKING | |
| M58 - ESTACIONAMENTO / PARKING | |
| M59 - ESTACIONAMENTO / PARKING | |
| M60 - ESTACIONAMENTO / PARKING | |
| M61 - ESTACIONAMENTO / PARKING | |
| M62 - ESTACIONAMENTO / PARKING | |
| M63 - ESTACIONAMENTO / PARKING | |
| M64 - ESTACIONAMENTO / PARKING | |
| M65 - ESTACIONAMENTO / PARKING | |
| M66 - ESTACIONAMENTO / PARKING | |
| M67 - ESTACIONAMENTO / PARKING | |
| M68 - ESTACIONAMENTO / PARKING | |
| M69 - ESTACIONAMENTO / PARKING | |
| M70 - ESTACIONAMENTO / PARKING | |
| M71 - ESTACIONAMENTO / PARKING | |
| M72 - ESTACIONAMENTO / PARKING | |
| M73 - ESTACIONAMENTO / PARKING | |
| M74 - ESTACIONAMENTO / PARKING | |
| M75 - ESTACIONAMENTO / PARKING | |
| M76 - ESTACIONAMENTO / PARKING | |
| M77 - ESTACIONAMENTO / PARKING | |
| M78 - ESTACIONAMENTO / PARKING | |
| M79 - ESTACIONAMENTO / PARKING | |
| M80 - ESTACIONAMENTO / PARKING | |
| M81 - ESTACIONAMENTO / PARKING | |
| M82 - ESTACIONAMENTO / PARKING | |
| M83 - ESTACIONAMENTO / PARKING | |
| M84 - ESTACIONAMENTO / PARKING | |
| M85 - ESTACIONAMENTO / PARKING | |
| M86 - ESTACIONAMENTO / PARKING | |
| M87 - ESTACIONAMENTO / PARKING | |
| M88 - ESTACIONAMENTO / PARKING | |
| M89 - ESTACIONAMENTO / PARKING | |
| M90 - ESTACIONAMENTO / PARKING | |
| M91 - ESTACIONAMENTO / PARKING | |
| M92 - ESTACIONAMENTO / PARKING | |
| M93 - ESTACIONAMENTO / PARKING | |
| M94 - ESTACIONAMENTO / PARKING | |
| M95 - ESTACIONAMENTO / PARKING | |
| M96 - ESTACIONAMENTO / PARKING | |
| M97 - ESTACIONAMENTO / PARKING | |
| M98 - ESTACIONAMENTO / PARKING | |
| M99 - ESTACIONAMENTO / PARKING | |
| M100 - ESTACIONAMENTO / PARKING | |

00	30/08/2023	Emissão Inicial / First Issue	FSN
Rev.	Edição / Date	Descrição / Description	Aprov.



Cliente / Client
CALB

Projeto / Project
UNIDADE INDUSTRIAL DE BATERIAS DE LÍTIO
LITHIUM BATTERY GIGAFACTORY PLANT

Fase / Phase
PROJETO DE EXECUÇÃO
DETAIL DESIGN

Designação / Designation
ARQUITECTURA / ARCHITECTURE
M3
ALÇADO
ELEVATION
SUL
SOUTH

Escalas / Scales: SEE DRAWING
Data / Date: 30/08/2023
Processo / Process: T2022-519
Ficheiro / File: T2022-519-04-ARC-M3-4020-DWG-00

Desenho Nº / Drawing no.: **EX-ARC-M3-4020-DWG**
Revisão / Rev.: **00**

This drawing is property of QUADRANTE, Engenharia e Consultoria, S.A. It cannot be copied, partially or totally, or conveyed to third parties without written allowance from QUADRANTE, S.A. This drawing is only good for construction if properly signed.

