

PROJECTO DE EXECUÇÃO

Barreiras hidráulicas

ESC: 1/500

REQUERENTE

Douro Marina Hotel S.A.

LOCAL OBRA

Lugar da Rede

Mesão Frio

ARQ2525
ARQUITECTOS, LDA.

Av. Republica, n.º 2525, 1.ºesq.
Telf.: 223 798 581
arq2525@arq2525.pt

4430-208 Vila Nova de Gaia
Fax : 223 709 602
www.arq2525.pt

J. MIGUEL MIRANDA arqtº

COLABOROU: Paulo Rodrigues

DESENHOU: António Mesquita; Maria Guimarães

VERIFICOU: Miguel Miranda

SUBSTITUI: Folha 03 | Novembro 2015

SUBSTITUIDO POR: Folha D03 | Dezembro 2015

OUTUBRO 2020

COD. CLIENTE

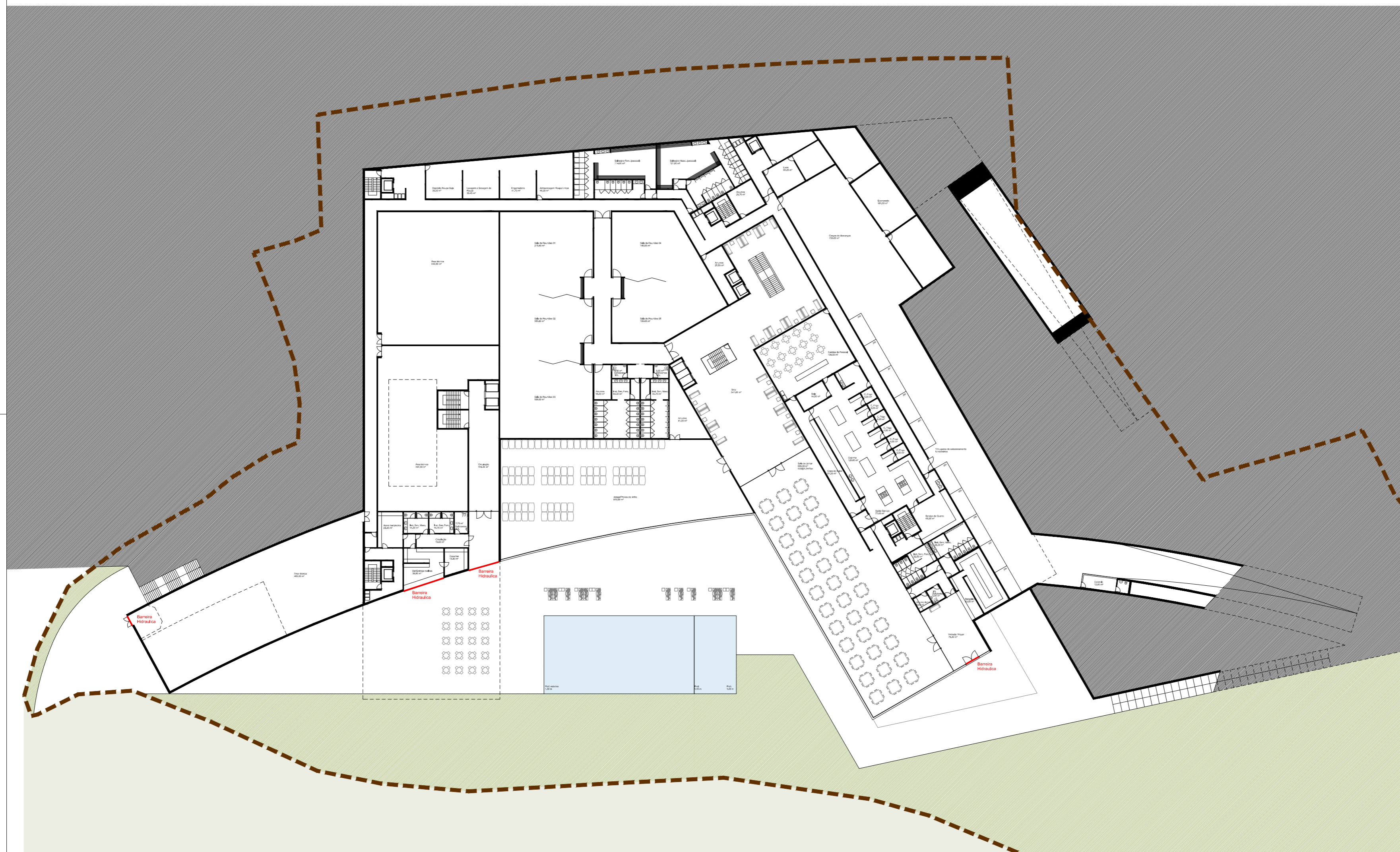
COD. TRABALHO

PROCESSO Nº

DMH

02.4

Este desenho é propriedade intelectual de Arq2525-Arquitectos Lda., não podendo ser usado ou modificado para qualquer outro fim que não o previsto sem prévia autorização escrita.



PROJECTO DE EXECUÇÃO

Barreiras hidráulicas

ESC: 1/500

REQUERENTE

Douro Marina Hotel S.A.

LOCAL OBRA

Lugar da Rede

Mesão Frio



Av. Republica, n.º 2525, 1.ºesq. 4430-208 Vila Nova de Gaia
Telf.: 223 798 581 Fax: 223 709 602
arq2525@arq2525.pt www.arq2525.pt

J. MIGUEL MIRANDA arqtº

COLABOROU: Paulo Rodrigues

DESENHOU: António Mesquita; Maria Guimarães

VERIFICOU: Miguel Miranda

SUBSTITUI: Folha 03 | Novembro 2015

SUBSTITUIDO POR: Folha D03 | Dezembro 2015

OUTUBRO 2020

COD. CLIENTE

COD. TRABALHO

PROCESSO Nº

DMH

02.3

Este desenho é propriedade intelectual de Arq2525-Arquitectos Lda., não podendo ser usado ou modificado para qualquer outro fim que não o previsto sem prévia autorização escrita.