

LEGENDA de Ocorrências Patrimoniais

Tipologia	Ícones utilizados
Arquitecto (edifício) ou diáspora, não definido em sítio arqueológico	Triângulo, círculo, retângulo
Sítios (mancha de materiais arqueológicos)	Círculo, retângulo, triângulo
Estabelecimentos industriais, portos ou regatas, aduelas ou formados conjuntos, e murchamentos	Retângulo, círculo, triângulo
Estabelecimentos industriais, portos ou regatas	Retângulo, círculo, triângulo
Gratificações rupestres	Retângulo, círculo, triângulo
Índices Classificados de ZEP ou ZEP	Retângulo, círculo, triângulo
Ocorrências potenciais ou indeterminadas	Retângulo, círculo, triângulo
Cronologia (diferenciada por cores)	Retângulo, círculo, triângulo
Exemplos de aplicação	Retângulo, círculo, triângulo

Esta cartografia foi elaborada em conformidade com o Regulamento de Gestão do Património Cultural, aprovado pelo Decreto-Lei n.º 109/2016, de 14 de junho. O presente mapa foi elaborado com base nos dados cartográficos disponíveis no Sítio de Informação Geográfica do Sistema de Informação Geográfica do Património Cultural, em 15 de maio de 2023. O sistema de referência utilizado é o PT-TM06/ETRS89.

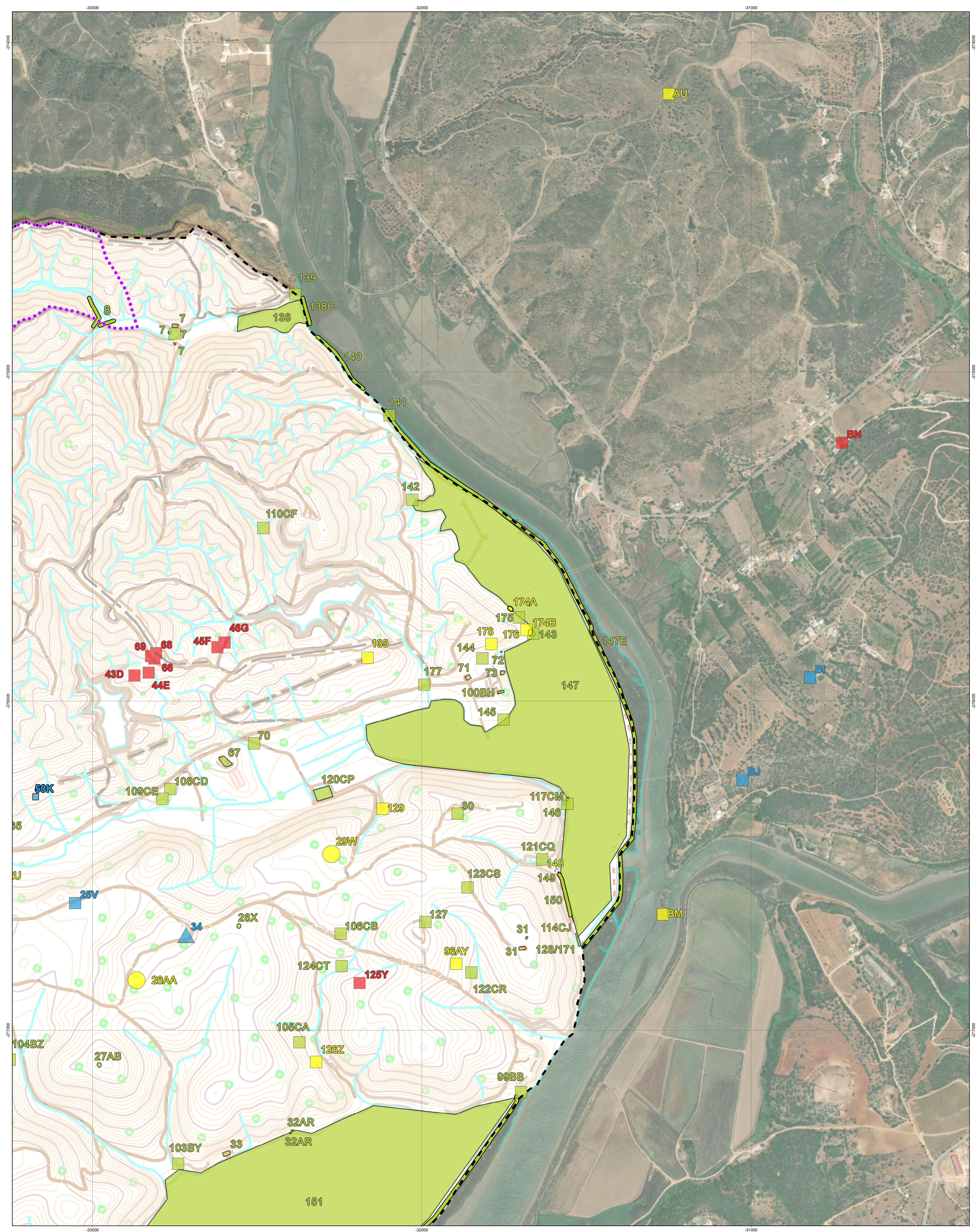
HERDADE DO ARAIDE
CARTOGRAFIA DO PATRIMÓNIO

N

0 100 200 300 m

1:5.000

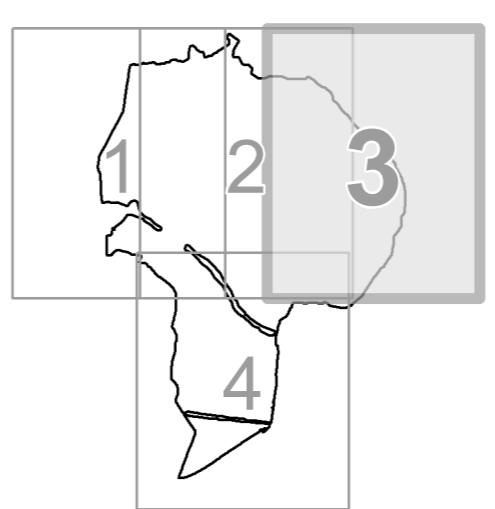
SISTEMA DE REFERÊNCIA: PT-TM06/ETRS89



LEGENDA de Ocorrências Patrimoniais

Tipologia	Ícones utilizados
Anedotas (solistas) ou dispersas, não definidas em sítio arqueológico	Triângulo, círculo, quadrado
Sítios (mancha de materiais arqueológicos)	Círculo, triângulo, quadrado
Estabelecimentos, pedras ou ruínas, abóbadas ou fornos conjuntas, e muros/ruínas	Retângulo, círculo, triângulo
Estabelecimentos, pedras ou ruínas	Retângulo, círculo, triângulo
Gravuras rupestres	Retângulo, círculo, triângulo
Ícones Classificados em ZEP ou ZEP*	Retângulo, círculo, triângulo
Ocorrências potenciais ou indeterminadas	Retângulo, círculo, triângulo
Classificação (diferenciada por cores)	Retângulo, círculo, triângulo
Exemplos de aplicação	Retângulo, círculo, triângulo

ZEP (Zona Especial de Proteção) ou ZEP (Zona Especial de Proteção Potencial)



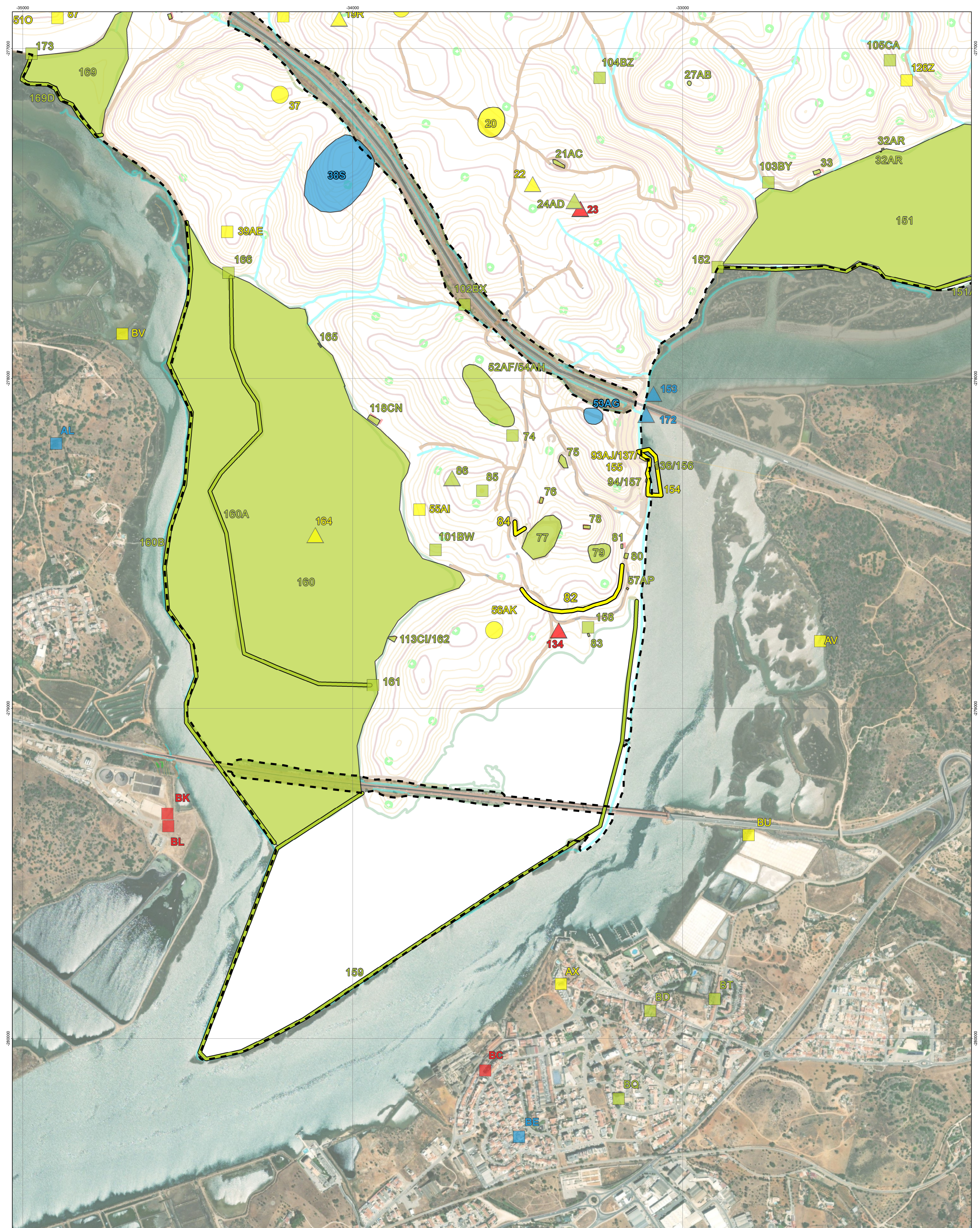
HERDADE DO ARAIDE
CARTOGRAFIA DO PATRIMÓNIO

0 100 200 300 m

1:5.000

SISTEMA DE REFERÊNCIA: PT-TM06/ETRS89

Esta cartografia foi elaborada em função de um levantamento de campo realizado em 2014, com o apoio técnico da Direção Regional do Ambiente do Alentejo. O mapa foi elaborado com base nos dados recolhidos no terreno, com a colaboração da Herdade do Araide. Não se garante a precisão dos dados apresentados, nem a sua atualidade. O mapa não constitui uma obra de arte e não deve ser utilizado para fins comerciais ou de publicidade. A reprodução total ou parcial deste mapa é proibida sem a autorização prévia da Direção Regional do Ambiente do Alentejo.



LEGENDA de Ocorrências Patrimoniais

Tipologia	Ícones utilizados
Arbitrio (isolado) ou disperso, não definido em sítio arqueológico	Triângulo, círculo, quadrado, retângulo
Eléio (mancha de materiais arqueológicos)	Retângulo com pontos, círculo com pontos, triângulo com pontos
Estalagem não linear, pontual ou regular, isolada ou formada conjuntamente e incoerentemente	Retângulo, círculo, triângulo, quadrado
Estalagem linear, pontual ou regular	Retângulo, círculo, triângulo, quadrado
Gratificação rupestre	Retângulo, círculo, triângulo, quadrado
Ícones Em Visão de Classificação e ZEP ou ZEP	Retângulo com pontos, círculo com pontos, triângulo com pontos
Ocorrências potenciais ou indeterminadas	Retângulo com pontos, círculo com pontos, triângulo com pontos
Classificação (diferenciada por cores)	Retângulo com pontos, círculo com pontos, triângulo com pontos
Exemplos de aplicação	Retângulo com pontos, círculo com pontos, triângulo com pontos

Esta legenda é complementar de um conjunto de orientações técnicas para a realização de inventários arqueológicos. Para maiores detalhes, consulte o manual de aplicação. Este manual de aplicação é um documento de trabalho e não deve ser utilizado para fins de divulgação pública. O presente manual de aplicação é um documento de trabalho e não deve ser utilizado para fins de divulgação pública. O presente manual de aplicação é um documento de trabalho e não deve ser utilizado para fins de divulgação pública.

HERDADE DO ARAIDE
CARTOGRAFIA DO PATRIMÓNIO

N

0 100 200 300 m

1:5.000

SISTEMA DE REFERÊNCIA: PT-TM06/ETRS89

Limite da central fotovoltaica
 Limite do NDE