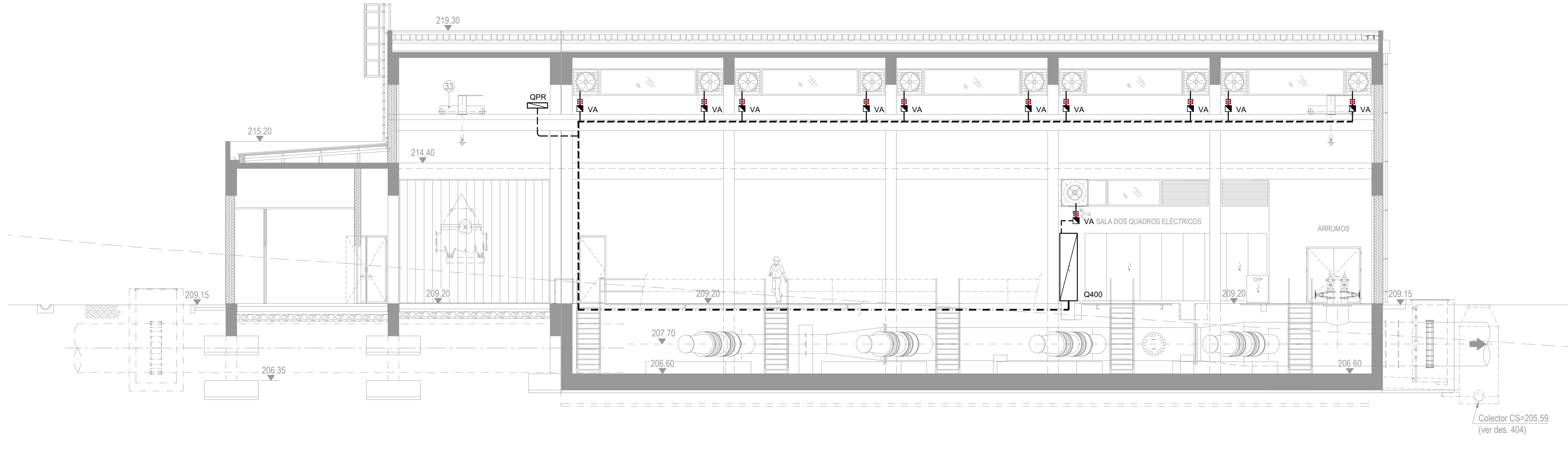


PLANTA
Esc. 1:100

CÂMARA DO MEDIDOR DE CAUDAL
PLANTA
Esc. 1:100

- SIMBOLOGIA:**
- Instalação Embutida
 - - - Instalação à Vista
 - · · Instalação em Caminho de Cabos
 - · · · Instalação em Calreira (Pavimento e/ou Esteira)
 - Botoneira de corte de manutenção
- NOTA:**
- Deverá ser feita a transição para tubos metálicos nos troços à vista até 1,5 m.
- LISTA DE SIGLAS:**
- QESC - Quadro Eléctrico da Sala de Comando
 - Q400 - Quadro Eléctrico dos Serviços Auxiliares
 - Q690 - Quadro Eléctrico dos Grupos de Bombagem
 - QECH - Quadro Eléctrico da Central Hidro-pneumática
 - QEPR - Quadro Eléctrico da Ponte Rolante
 - QEBC - Quadro Eléctrico da Bomba de Calor
 - QEPSCC - Quadro Eléctrico do Posto de Seccionamento e Contagem do Cliente
 - QEC - Quadro Eléctrico dos Compressores
 - QEMC - Quadro Eléctrico do Medidor de Caudal
 - QOS - Quadro Eléctrico da Obra Saída (Vol. 2.1 - Reservatório R1)
 - QOE - Quadro Eléctrico da Obra Entrada (Vol. 2.1 - Reservatório R1)
 - VM - Válvula de Borboleta com actuator eléctrico
 - FC - Fim de curso
 - AL - Alarmes de temperatura e vibração
 - CL - Comando local
 - PTI - Transmissor e indicador de pressão
 - TT - Transmissor de temperatura
 - VA - Ventilador axial
 - RA - Resistência de aquecimento
 - VSA - Válvula de Seccionamento Geral
 - BD - Bomba de Drenagem

ESTE DOCUMENTO É PROPRIEDADE DA TFF PLANECE CENOR, S.A. E NÃO PODE SER REPRODUZIDO, DIVULGADO OU FORNECIDO A TERCEIROS SEM AUTORIZAÇÃO EXPRESSA.



CORTE E-E
Esc. 1:100

R02	REVISÃO, FACE ANÁLISE INTERNA DA EDIA	2023/07/07	Holder Reis
R01	REVISÃO GERAL	2018/08/31	Holder Reis
Revisão	Descrição	Data	Rúbrica

EDIA Empresa de Desenvolvimento e Infra-estruturas do Alqueva, S.A.

PROJETO DE EXECUÇÃO E ESTUDO DE IMPACTE AMBIENTAL DO CIRCUITO HIDRÁULICO DE REGUENGOS DE MONSARAZ E RESPECTIVO BLOCO DE REGA

Estação Elevatória da Bragada
Instalações Eléctricas
Q400 - Alimentadores a Quadros e Equipamentos
Plantas e Corte E-E



Projectou	2017/09	Holder Reis	Substituído des. nº	ESCALAS: 1/100	Nº ORDEM: 504
Desenhou	2017/09	Luís Martins	Substituído por des. nº		
Verificou	2017/09	Manuel Valadas	Cod.: 16113-FE-03-02-ELE-QES- 504		
Aprovou	2017/09	Manuel Valadas	Nº EDA: 14C20PE_RegMn_D504_F001aF001_SElevEQ400AIOE_PE_R02_20230707		
				FOLHA:	1/1