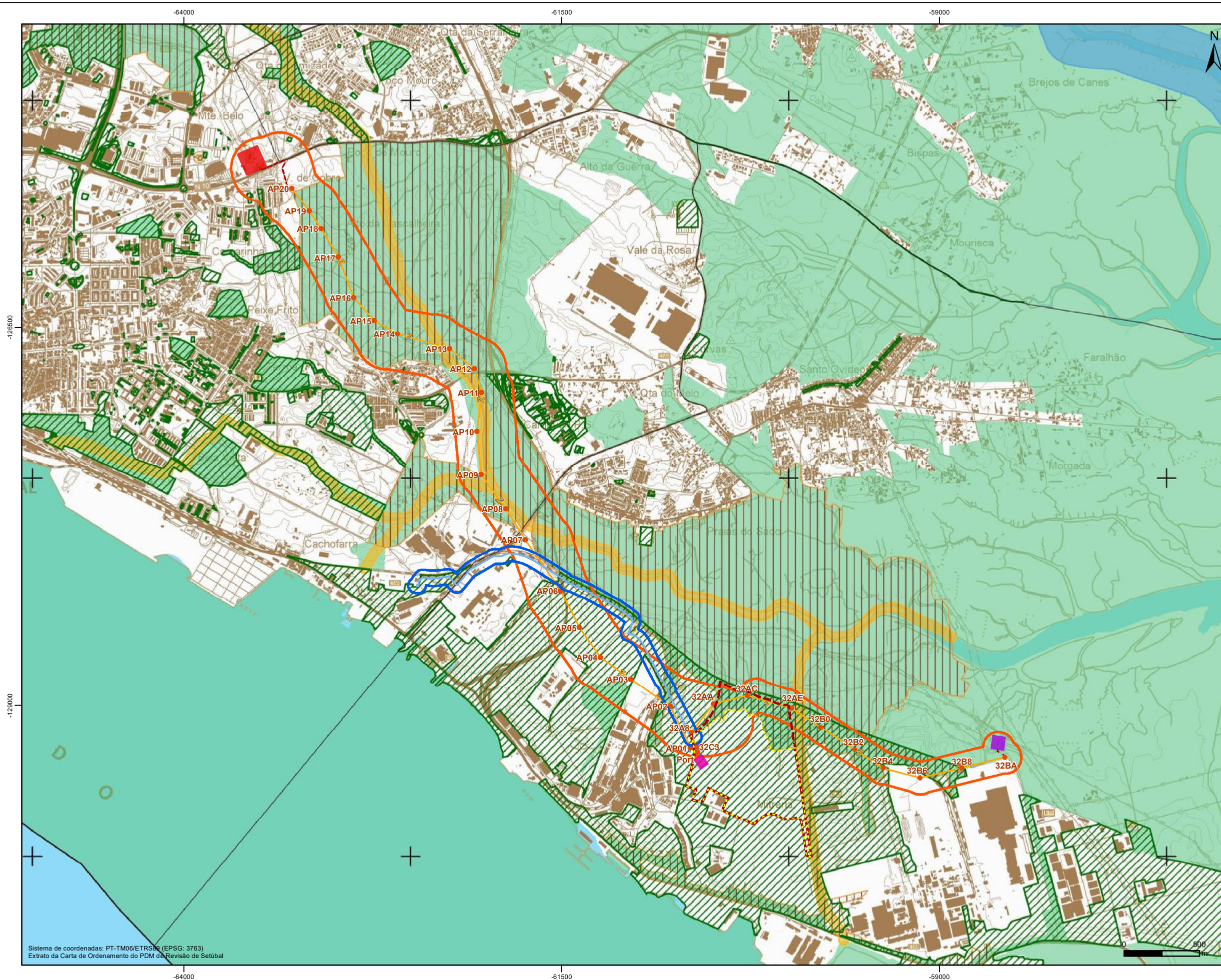


Este desenho é propriedade do GRUPO QUADRANTE, não podendo ser utilizado ou reproduzido no todo ou em parte, sem a comunicação a terceiros, sem a sua expressa autorização. Este desenho só é válido para construção depois de devidamente assinado.



Unidade Industrial de Conversão de Lítio (UICLI)

- Área de Estudo
- Área de Implantação
- Corredor de ApR para uso industrial
- Conduta de ApR para uso industrial
- Corredor de fornecimento de energia elétrica
- Traçado indicativo da linha elétrica aérea a 60 kV e respetivos apoios preliminares
- Traçado indicativo da linha elétrica subterrânea a 60 kV
- Subestação

Elementos existentes

- Subestação de Setúbal
- Subestação do Sado

Planta de Ordenamento

- Estrutura Ecológica Fundamental
- Estrutura Ecológica Urbana
- Áreas Vitais
- Áreas Secundárias
- Corredores Vitais
- Corredores Secundários

Fonte: PDM de Setúbal - versão revista (2021)

Sistema de coordenadas: PT-TM06/ETRS89 (EPSG: 3763)
Extrato da Carta de Ordenamento do PDM de Revisão de Setúbal



Projeto
UNIDADE INDUSTRIAL DE CONVERSÃO DE LÍTIO (UICLI)

Projeto	B. Matroca						
Desenho	M. Ferrão						
Verificação	L. Leiria						
Aprovação	M. Abrantes	Rev.	Data		Aprov.		

Escala	1/25 000
Fase	EIA - Projeto de Execução
Designação	Extrato da Planta de Ordenamento - C2.5 - Estrutura Ecológica Municipal - Síntese - PDM de Setúbal - versão revista

Número	4.7	Revisão	01
Ficheiro	4_7_PD_Rev_Ord_AUR_EIA_R00	Folha	1/1
Processo	T2022-090-01	Data	Maio 2024

A3 Rev. SIG: GDEI/2022/090-01/09-DES-08-EIA