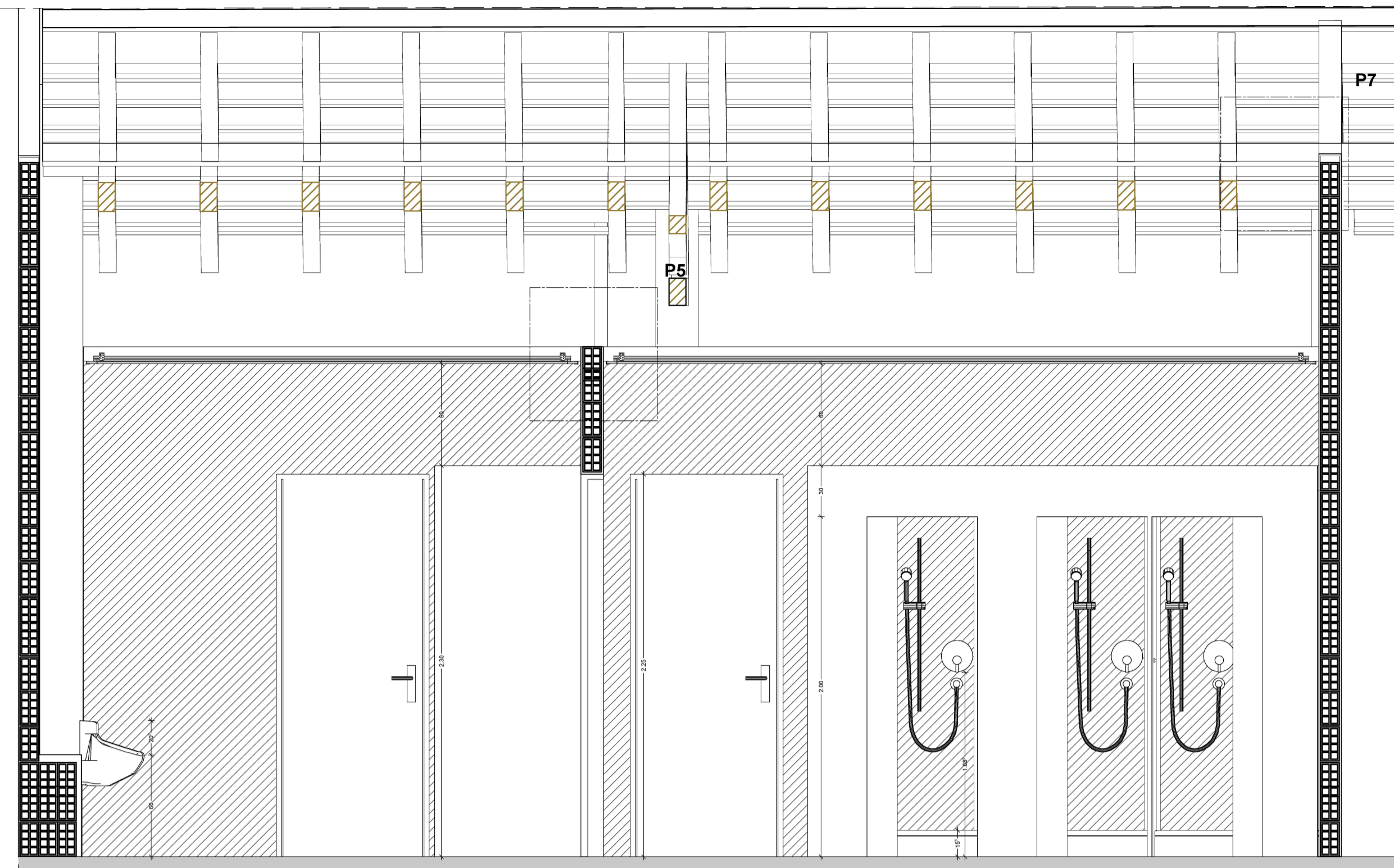
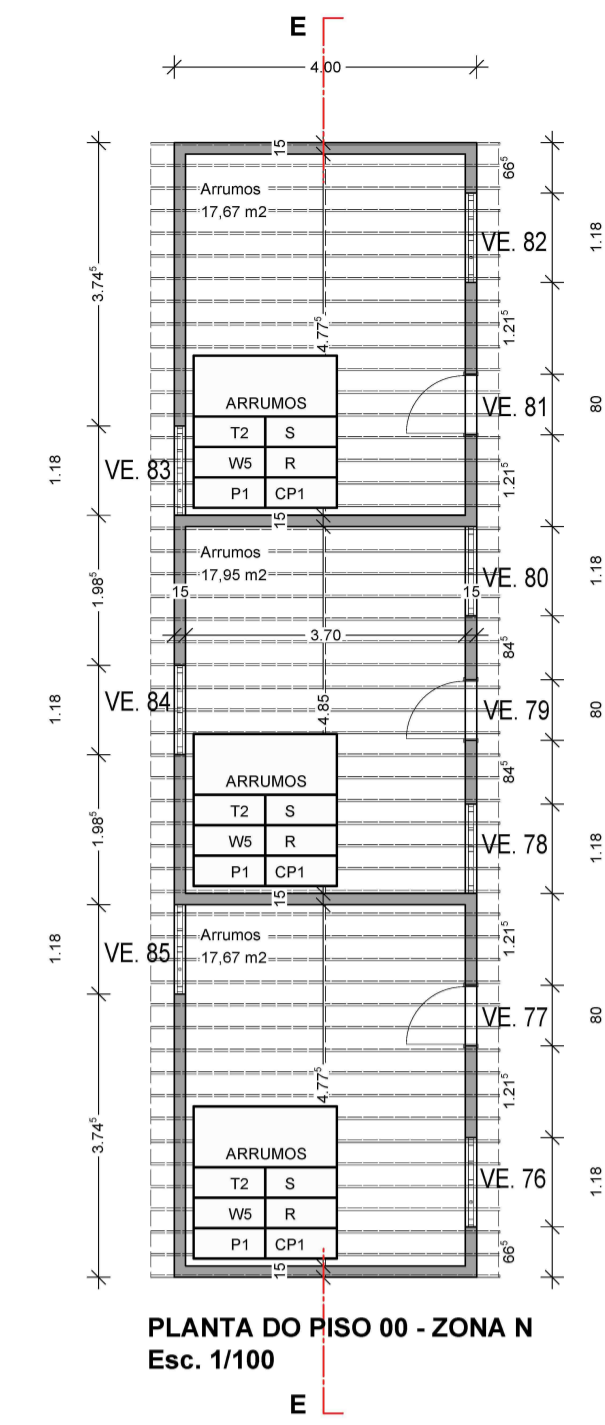


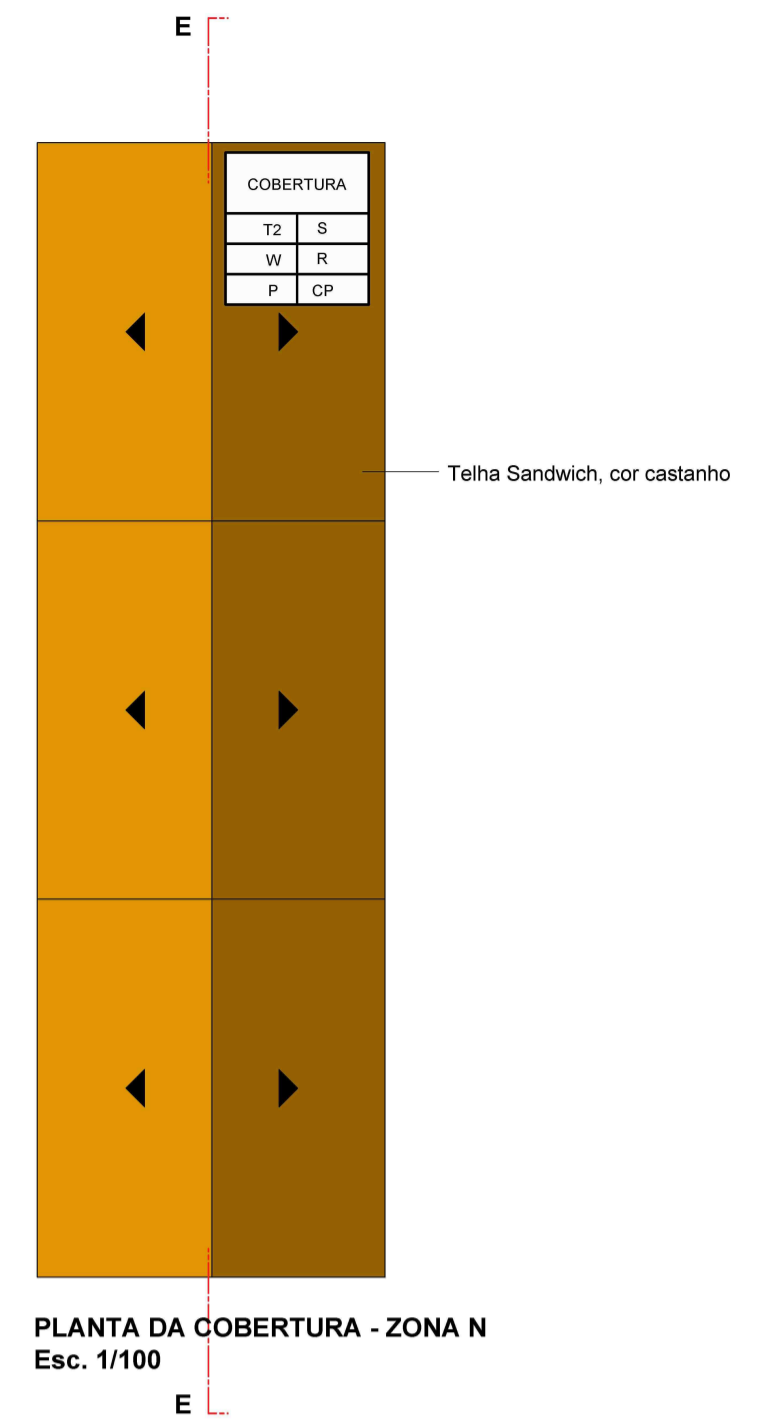
PLANTA DO PISO 00 - ZONA I
Esc. 1/100



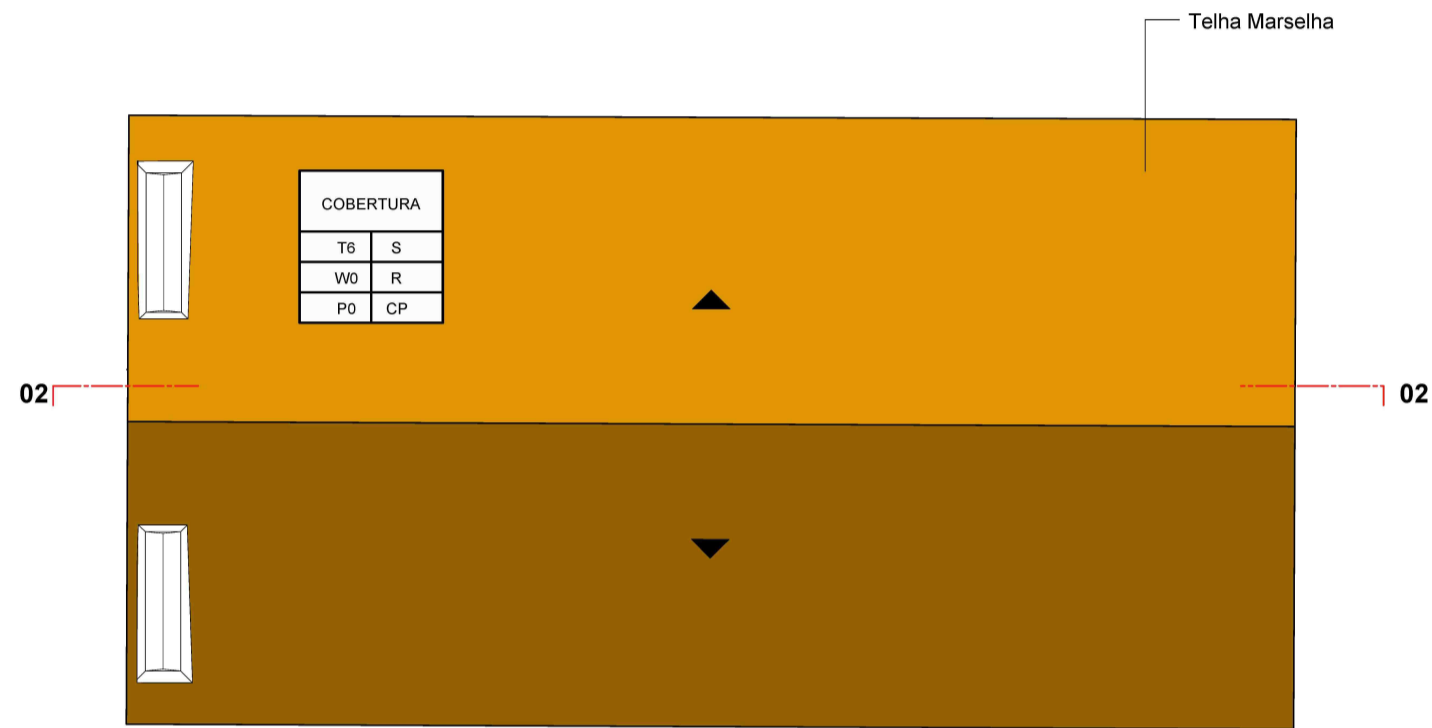
CORTE D
Esc. 1/25



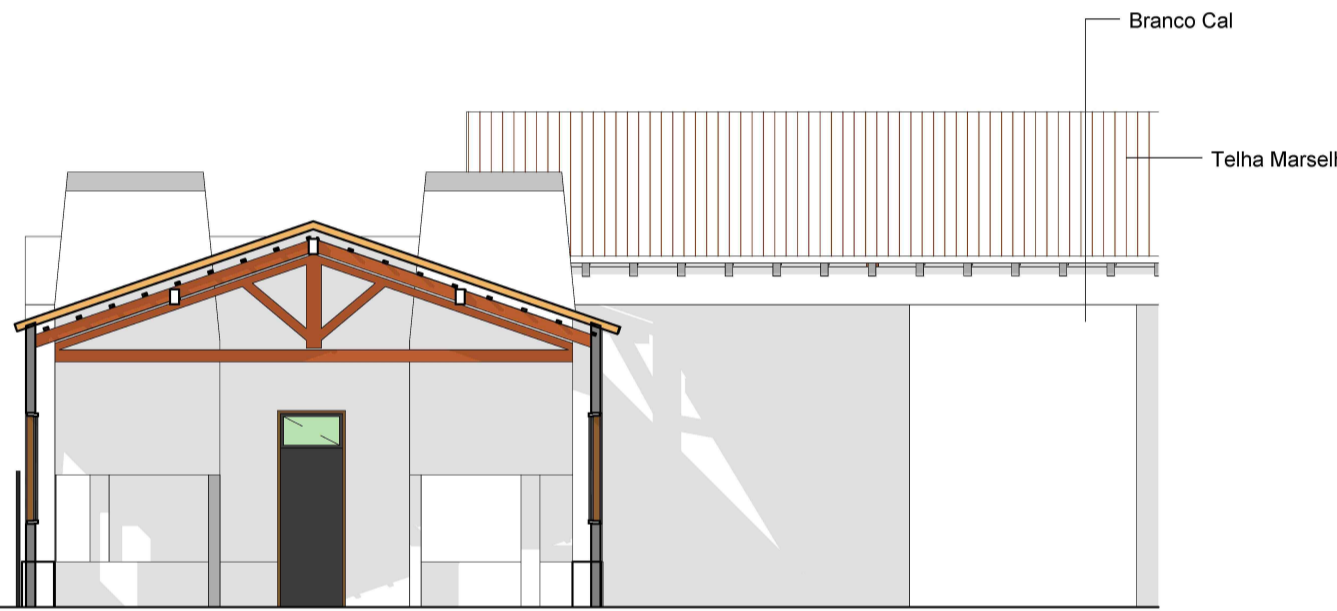
PLANTA DO PISO 00 - ZONA N
Esc. 1/100



PLANTA DA COBERTURA - ZONA N
Esc. 1/100



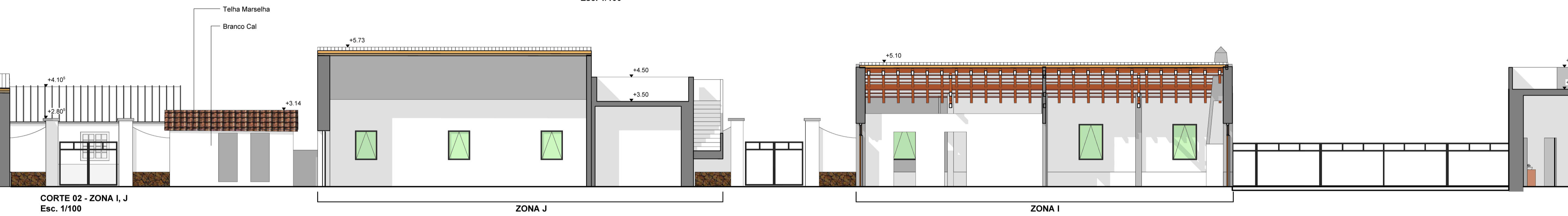
PLANTA DA COBERTURA - ZONA I
Esc. 1/100



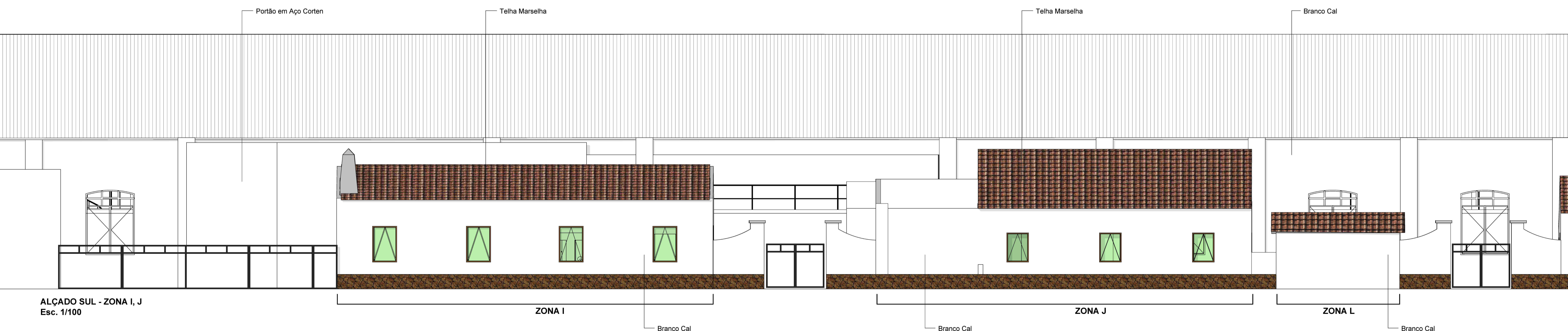
CORTE 11 - ZONA I
Esc. 1/100



CORTE E - ZONA N
Esc. 1/100



CORTE 02 - ZONA I, J
Esc. 1/100



ALÇADO SUL - ZONA I, J
Esc. 1/100

- zona I**
- BALNEÁRIO
 - T1 S2 → Alheta
 - W1 R → Rodapé tipo 0=0 (não considerar)
 - P1 CP1 → Caixa de pavimento tipo 01
 - SALA DO PESSOAL
 - T6 S2 → Alheta
 - W3 R → Rodapé tipo 0=0 (não considerar)
 - P1 CP1 → Caixa de pavimento tipo 01
 - COBERTURA
 - T6 S → Sanca tipo 0=0 (não considerar)
 - W0 R → Rodapé tipo 0=0 (não considerar)
 - P0 CP → Caixa de Pavimento tipo 0=0 (não considerar)
- zona N**
- ARRUMOS
 - T2 S → Sanca tipo 0=0 (não considerar)
 - W5 R → Rodapé tipo 0=0 (não considerar)
 - P1 CP1 → Caixa de pavimento tipo 01

ELEMENTOS	Descrição
e1	Sanita, da marca Roca, modelo Inspira Round, do tipo suspensa
e2	lavatório e um espelho LED, da marca Roca, modelo Packs Prisma, do tipo suspenso
e3	Urino!, em vitreus china, à cor branco, com acessórios, do tipo "Sanindusa, série
e4	Coluna de Duche, da marca Roca, inclui chuveiro de mão, prateleira, do tipo monocomando + Ralo
e5	Divisória em painel fenólico 10 mm duas faces, textura madeira carvalho com porta de abrir

Projecto AMPLIAÇÃO E REQUALIFICAÇÃO DE ESTALEIRO NAVAL, INCLUINDO PARQUEAMENTO A NADO E MODERNIZAÇÃO DAS INSTALAÇÕES DA QUINTA DO PROGRESSO, FARO

Arquitector ARQ.TO TIERRI F. FARIAS
Membro da Ordem dos Arquitectos Portugueses nº4596

Coordenador ARQ.TO TIERRI F. FARIAS

Cliente/requirente NAVE PEGOS Comércio e Manutenção de Embarcações, Lda.
Cont. Fiscal nº 503621951
Quinta do Progresso, Sítio da Panasqueira, 8005-164 FARO

Fase do projecto PROJECTO DE EXECUÇÃO

Conteúdo EDIFÍCIO DA ZONA I, N

Project no. 00170 **Revisão** #00

Escala 1/100 e 1/25 **Layout no./file no.** 205/431_439_442_567_608_660_661_747-49

Formato A1 landscape **Ref. Interna** Proj-2024-Exec

Data 11.07.2024 **Peça Desenh. nº** 030