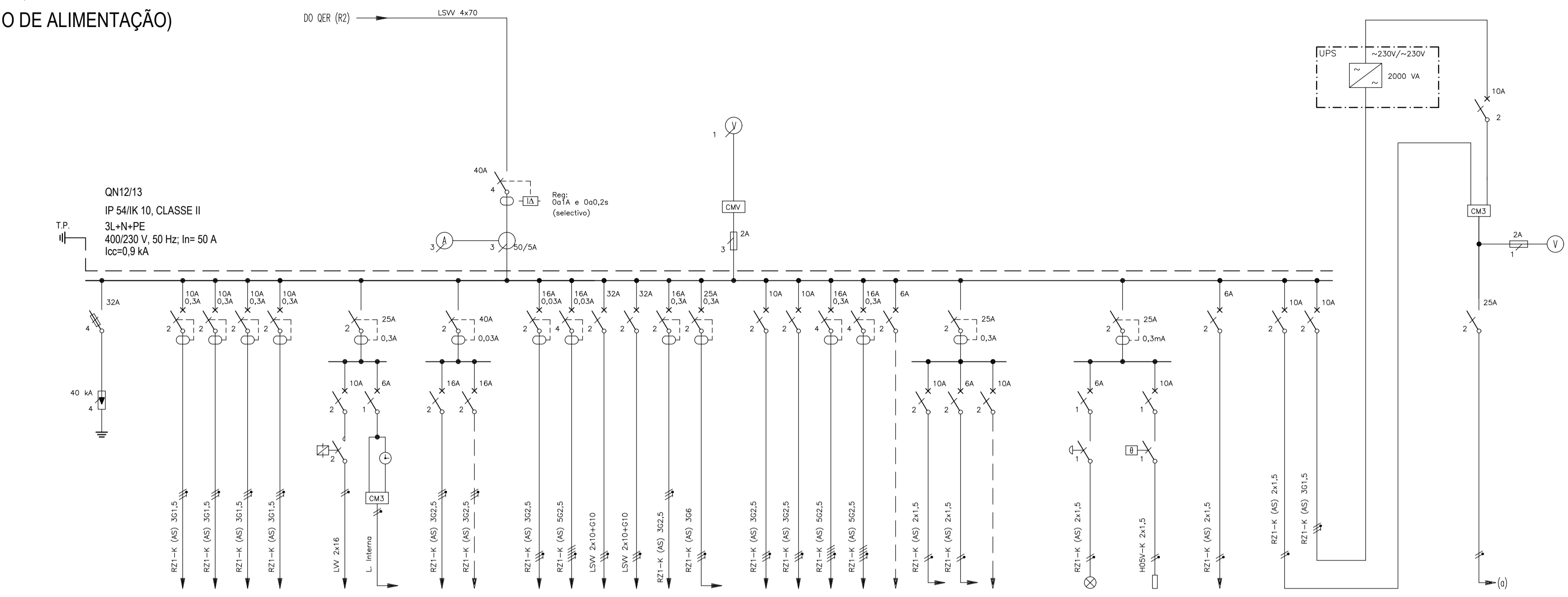


**QN12/13 - QUADRO DOS NÓS 12 E 13
(ARMÁRIO DE ALIMENTAÇÃO)**



Nº CIRCUITO	DESIGNAÇÃO
DST	
I1	LUMINAÇÃO-LIMSEG-ARREGO
I2	LUMINAÇÃO-LIMSEG-CÂMARA VALV
I3	LUMINAÇÃO-CÂMARA MED CAUDAL (N2)
I4	LUMINAÇÃO-CÂMARA MED CAUDAL (N3)
IE1	LUMINAÇÃO EXTERIOR
IE2	CCOL LUMINAÇÃO EXTERIOR
T1	TOMADAS MONOF. -ARREGO
T2	AR CONDICIONADO
T3	TOMADAS MONOF. -CÂMARA VALVULAS
T4	TOMADAS TRIF. -CÂMARA VALVULAS
A1	QUADRO MEDIÇÃO DE CAUDAL (QMC12)
A2	QUADRO MEDIÇÃO DE CAUDAL (QMC13)
A3	BOMBA DRENAGEM VALV 12
A4	ARMÁRIO DE AUTOMAÇÃO
A5	CENTRAL VIGILÂNCIA DE INTRUSÃO
A6	CENTRAL DETEÇÃO DE INCÊNDIO
A7	ALIMENTAÇÃO VALVULA VM
A8	ALIMENTAÇÃO VALVULA VMZ
A9	RESERVA EQUIPADA
AUX1	PULVERIZADORES
AUX2	COMANDOS
AUX3	RESERVA EQUIPADA
AUX4	LUMINAÇÃO QUADRO
AUX5	ADJUDAMENTO QUADRO
AUX6	DETETORES DE INUNDACÃO
AUX7	BY-PASS UPS
AUX8	ALIMENTAÇÃO UPS
UPS	ALIMENTAÇÃO FONTE CC

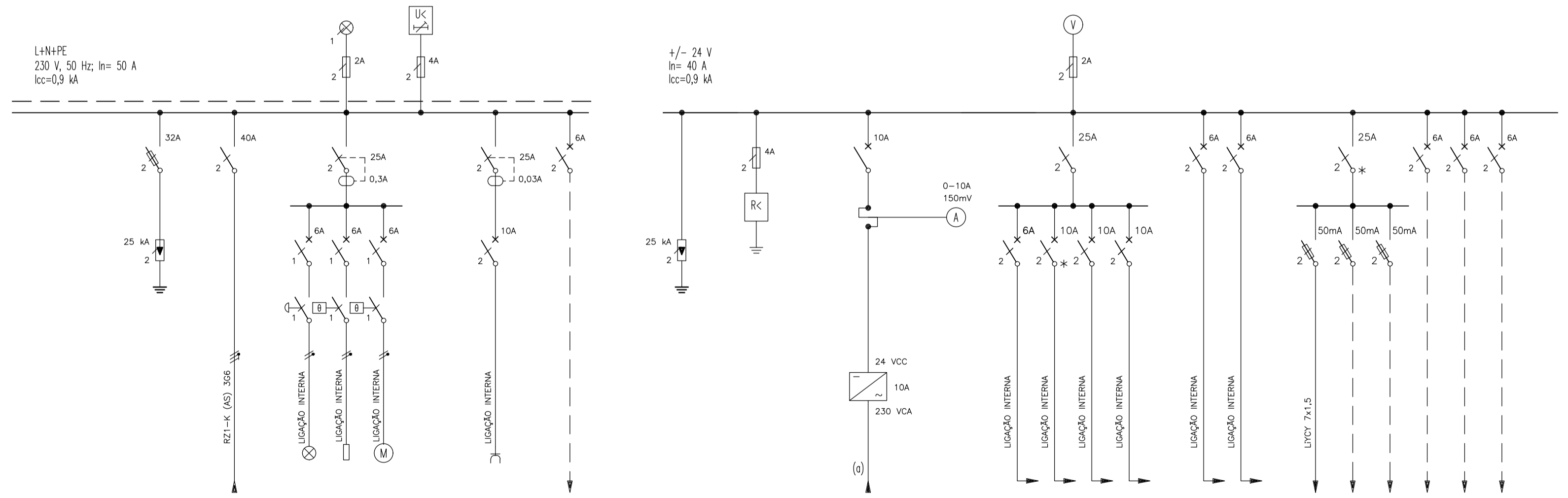
SIMBOLOGIA:

- Interruptor
- Interruptor diferencial
- Disjuntor
- Contactor
- Sinalizador de fase
- Transformador
- Voltímetro
- Amperímetro
- Fusível
- Contador de energia activa
- Convertor AC/DC
- Termostato
- Resistência
- Bobina de disparo
- Descarregador de sobretensões
- Terminal de terra amovível
- Terra de Proteção
- Terra de Serviço
- Relé de mínima tensão
- Comutador voltímetro de 7 posições
- Comutador de 3 posições

NOTA:

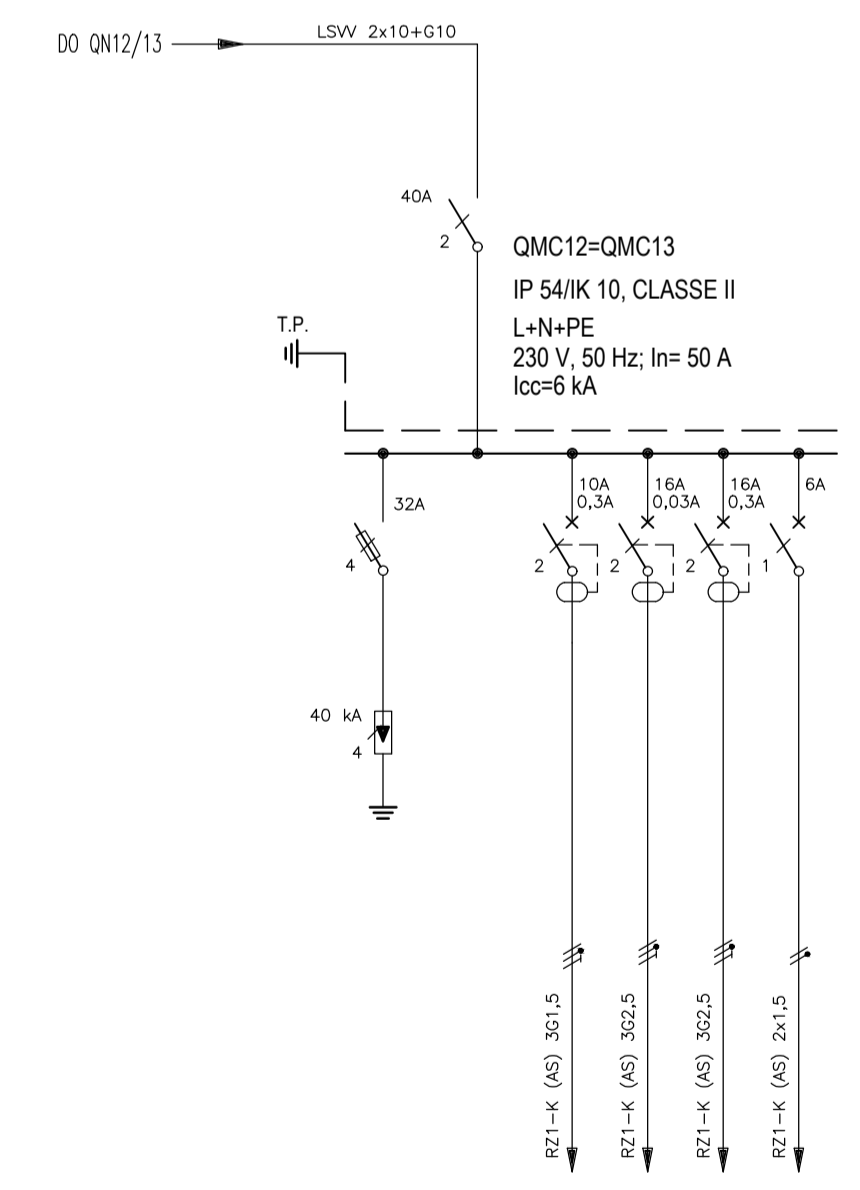
- Os Quadros deverão ser fornecidos com reserva de espaço de 20% em relação ao equipamento instalado.

**QN12/13 - QUADRO DOS NÓS 12 E 13
(ARMÁRIO DE AUTOMAÇÃO)**



FASES	DESIGNAÇÃO
DST	
L1	ALIMENTAÇÃO
L1	LUMINAÇÃO QUADRO
L1	ADJUDAMENTO QUADRO
L1	VENTILAÇÃO
L1	TOMADA PC
L1	RESERVA EQUIPADA
DST	
	PROTEÇÃO
	ENTRADA FONTE CC
	AUTOMATO-CPU
	AUTOMATO-ENTRADAS DISCRETAS
	AUTOMATO-SAIIDAS DISCRETAS
	AUTOMATO-ENTRADAS ANALÓGICAS
	CONSOLA DE OPERADOR
	SWITCH ETHERNET
	MEDIDOR DE CAUDAL
	RESERVA EQUIPADA
	RESERVA EQUIPADA
	RESERVA EQUIPADA
	RESERVA EQUIPADA
	RESERVA EQUIPADA

**QUADRO DA MEDIÇÃO DE CAUDAL DOS NÓS 12 e 13
(QMC12=QMC13)**



Nº CIRCUITO	DESIGNAÇÃO
DST	
I1	LUMINAÇÃO
T1	TOMADAS
A1	BOMBA DRENAGEM
A2	DETECTOR INUNDACÃO

R03	REVISÃO, FAZ ANÁLISE INTERNA DA EDIA	2023/07/07	Holder Reis
R02	REVISÃO EM FUNÇÃO DA APRECIACÃO DO REVISOR	2019/03/15	Holder Reis
R01	REVISÃO GERAL	2018/08/31	Holder Reis

Projeto: 2017/11 Helder Reis Substituído por des. nº
 Desenhou: 2017/11 Luis Martins Substituído por des. nº
 Verificou: 2017/11 Manuel Valadas Cod.: 16113-PE-04-02-ELE-DES- 402
 Aprovou: 2017/11 Manuel Valadas NºEDA: 14C20PE_RegMn_D402_F001aF001_RPT3EQN12-13_PE_R03_2023/07/07

ESCALAS: S/ Esc. Nº ORDEM: 402
 FOLHA: 1/1

Empresa de Desenvolvimento e Infra-estruturas do Alqueva, S.A.
 EDIA

PROJETO DE EXECUÇÃO E ESTUDO DE IMPACTE AMBIENTAL DO CIRCUITO HIDRÁULICO DE REGUENGOS DE MONSARAZ E RESPECTIVO BLOCO DE REGA

LIGAÇÃO ENTRE O RESERVATÓRIO R2 E A ALBUFEIRA DA VIGIA
 Conduta Adutora Gravítica - Troço 3
 Instalações Eléctricas
 QN12/13 - Quadro Eléctrico dos Nós 12 e 13 e QMC12=13
 Esquema Unifilar

PROCESL
TPF PLANEJE CENOR