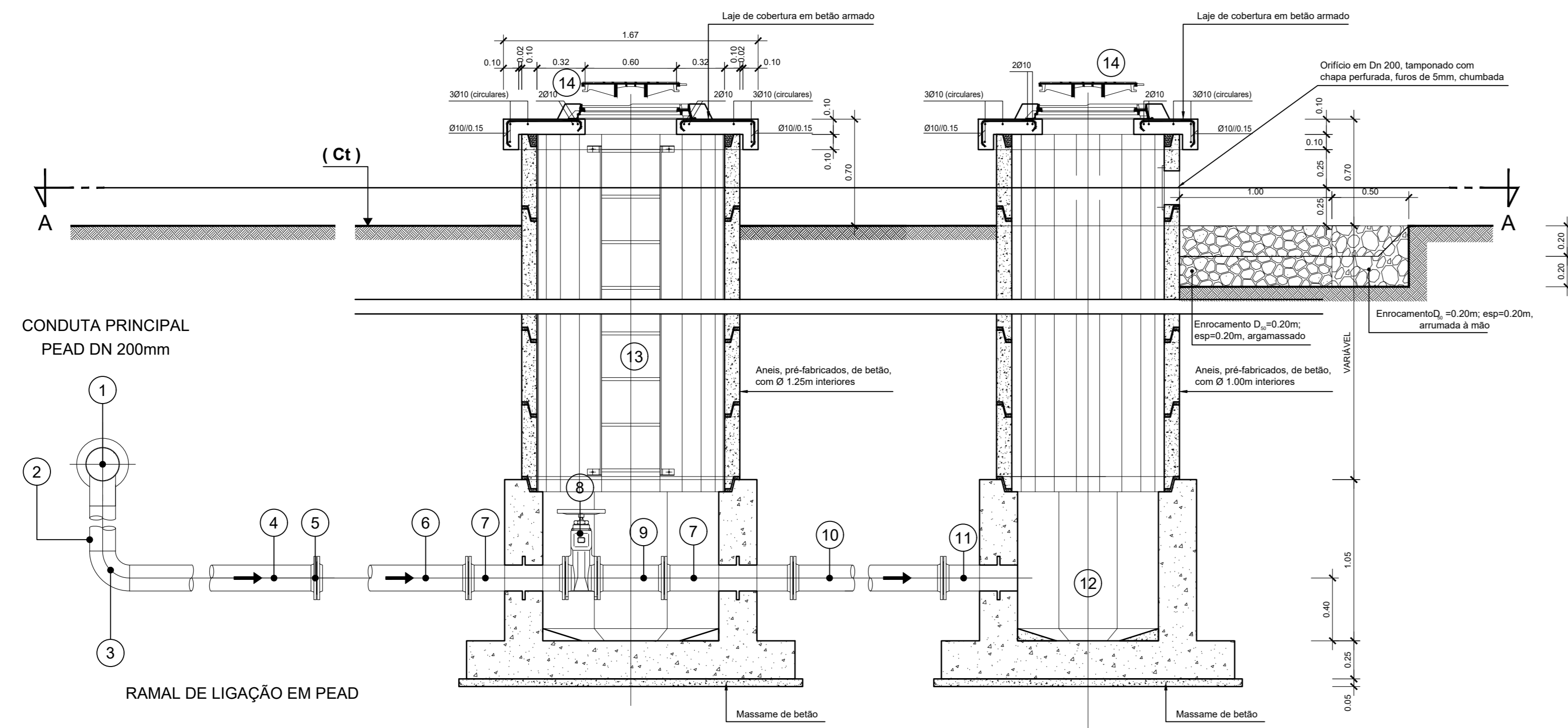
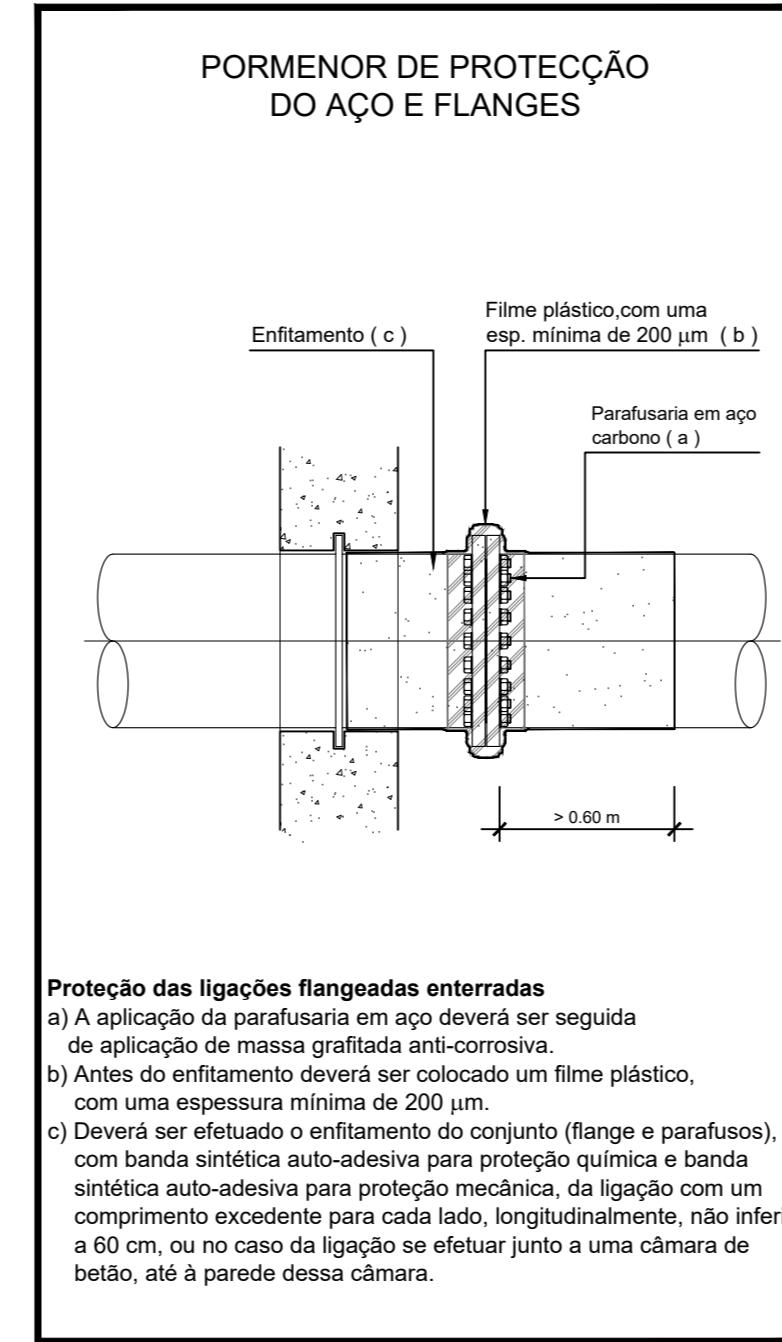


DESCARGA DE FUNDO



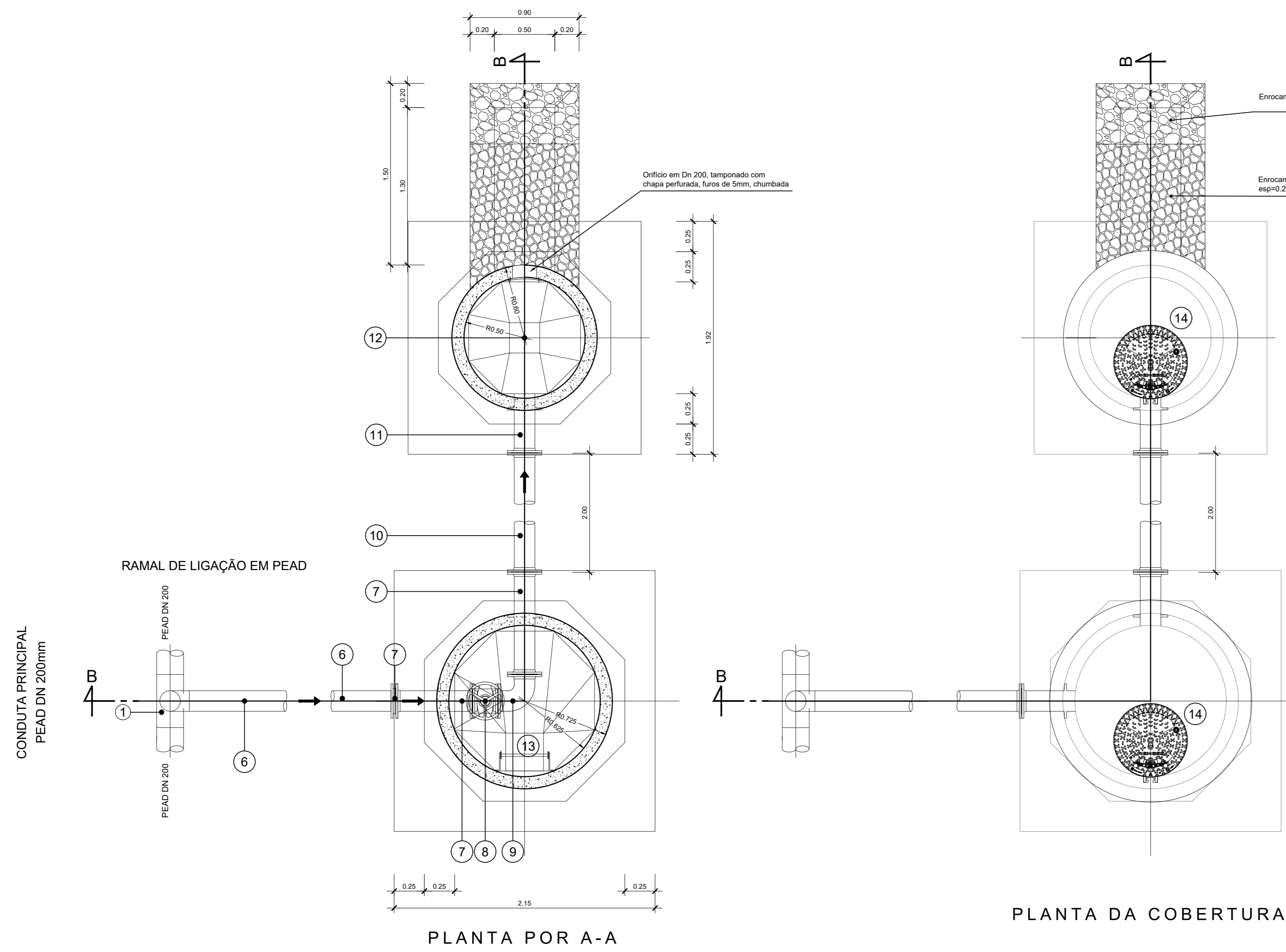
CORTE POR B-B



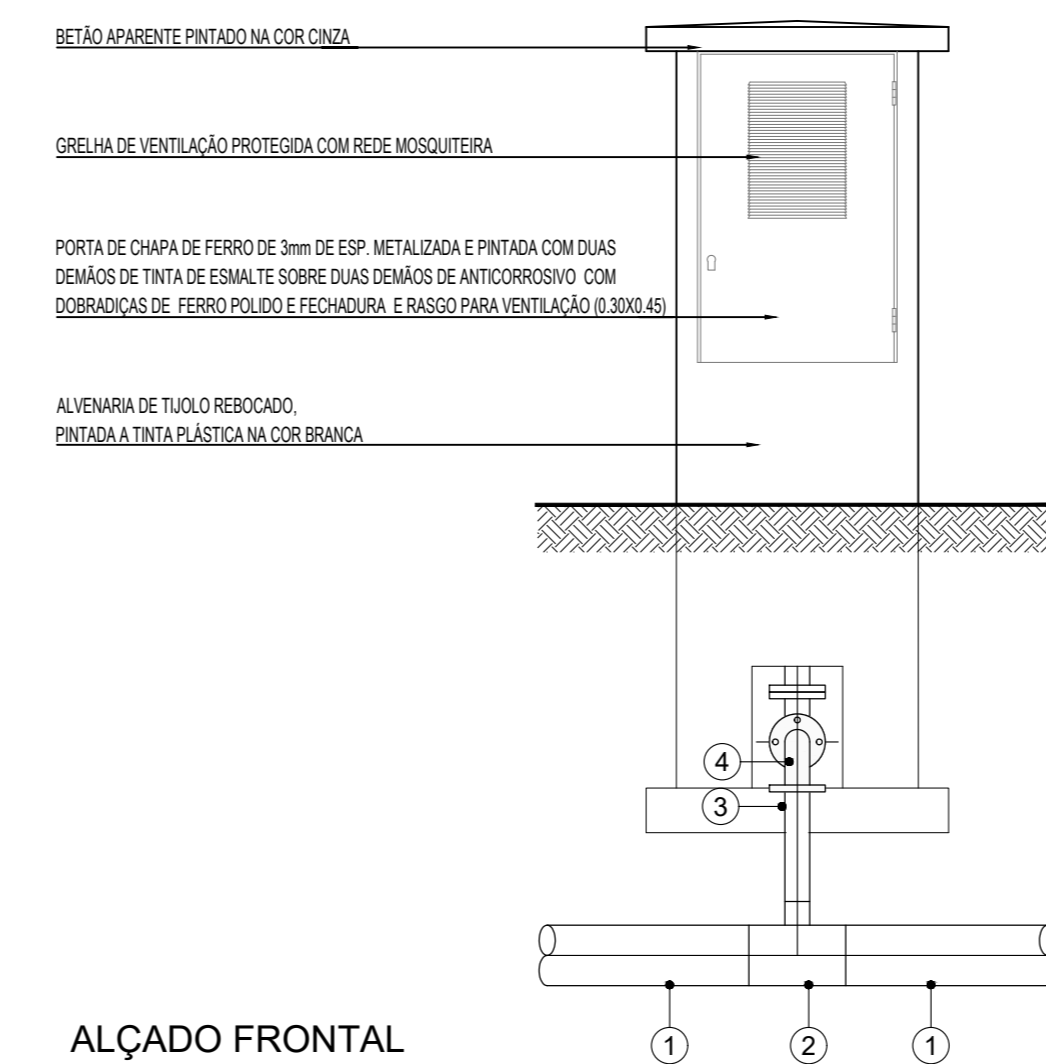
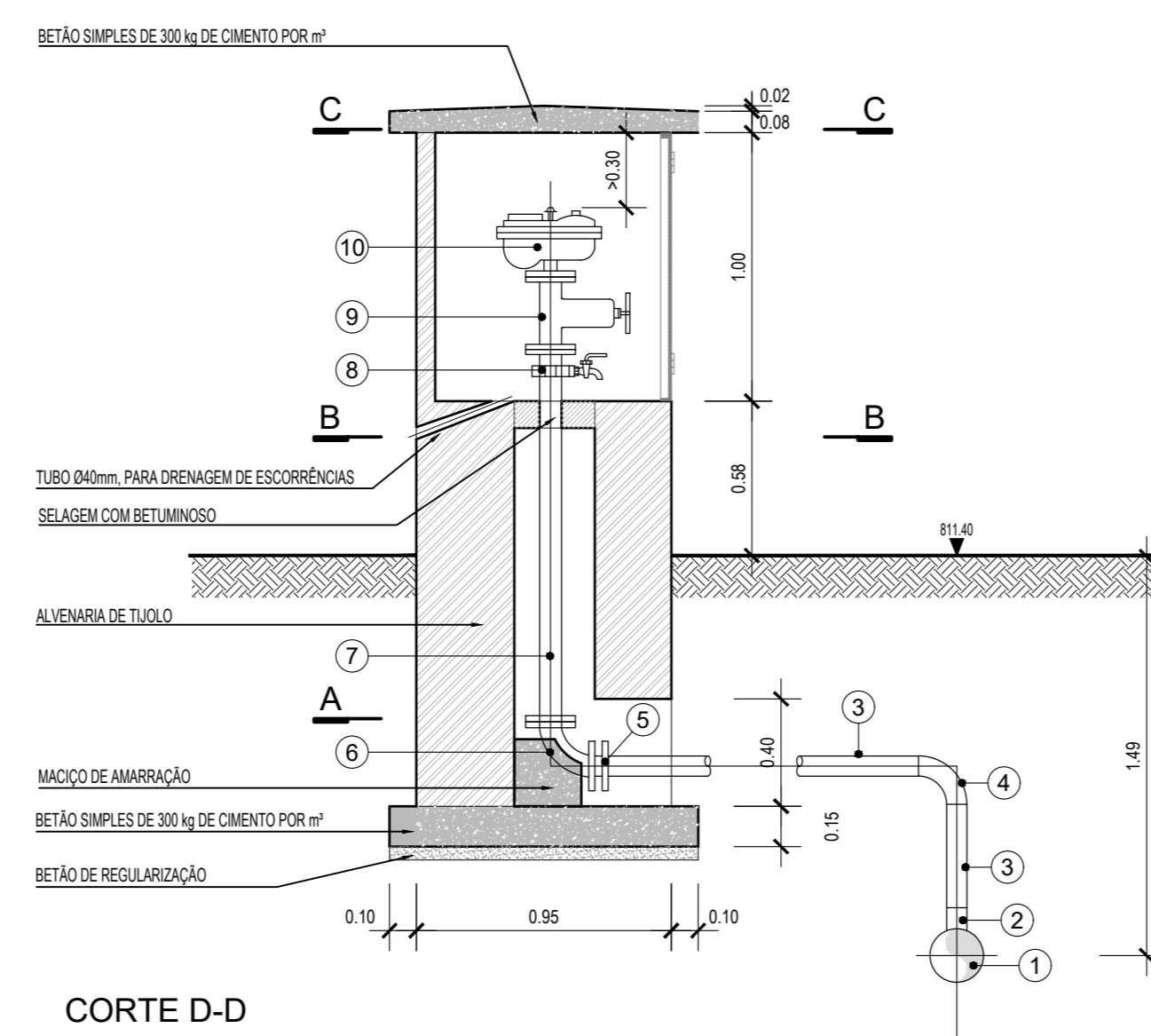
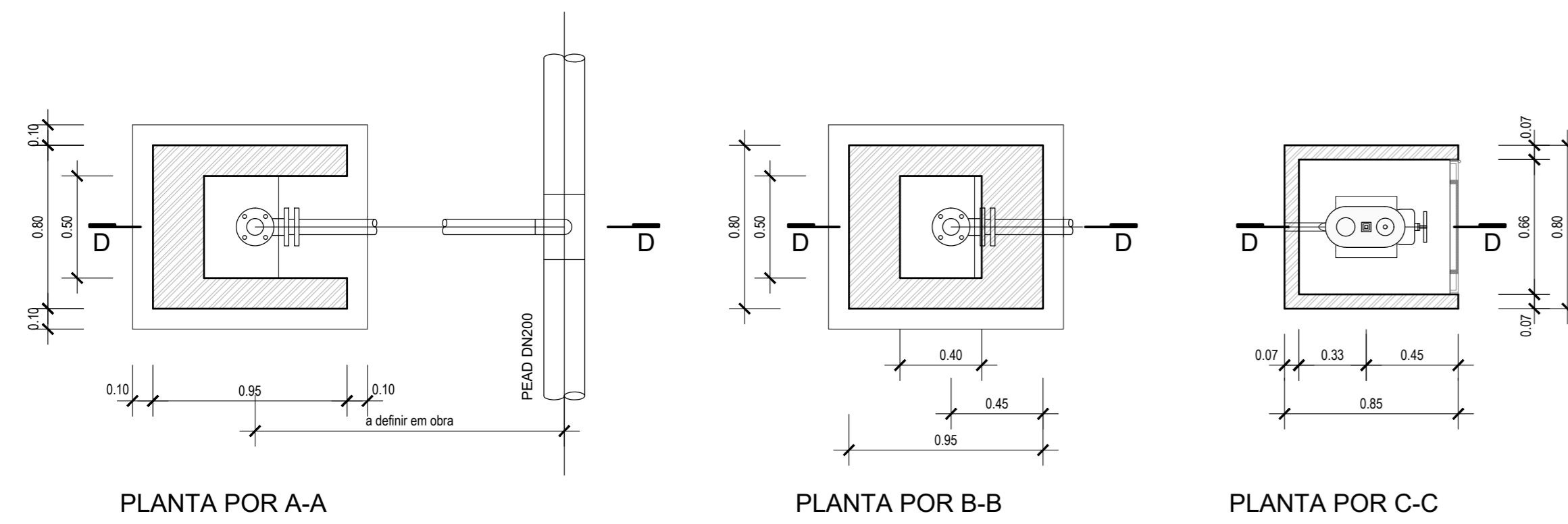
Proteção das ligações flangeadas enterradas
 a) A aplicação da canalização em aço deverá ser seguida de aplicação de massa graxada anti-corrosiva.
 b) Antes do entalhamento deverá ser colocado um filme plástico, com uma espessura mínima de 200 µm.
 c) Deverá ser efetuado o entalhamento do conjunto (flange e parafusos), com banda sintética auto-adesiva para proteção química e banda sintética auto-adesiva para proteção mecânica, de ligação com um comprimento excedente para cada lado, longitudinalmente, não inferior a 60 cm, ou no caso da ligação se efetuar junto a uma câmara de betão, até à parede dessa câmara.

LEGENDA

- 1 - TUBO PEAD DN 200 x 63
- 2 - TROÇO EM PEAD PONTA LISA PARA SOLDAR DN 63
- 3 - CURVA A 90° PONTA LISA PARA SOLDAR PEAD DN 63
- 4 - TROÇO EM PEAD PONTA LISA PARA SOLDAR DN 63
- 5 - TUBO ENDO PEAD DN 63
- 6 - TROÇO FLANGEADO FFD DN 50
- 7 - PASSAMUROS FLANGEADO FFD DN 50
- 8 - VÁLVULA DE SECIONAMENTO DE CÂMARA MANUAL FLANGEADA FFD DN 50
- 9 - TROÇO FLANGEADO FFD DN 50
- 10 - TROÇO RECTO FLANGEADO FFD DN 50
- 11 - PASSA-MUROS FLANGE PONTA LISA FFD DN 50
- 12 - CAIXA DE DESCARGA
- 13 - ESCADA DE ACESSO PRFV
- 14 - TAMPA DE ACESSO EM FFD Ø600 D400



VENTOSA EM MARCO CONDUTA DN200



LEGENDA

- 1 - TUBO PEAD DN 200
- 2 - TUBO PEAD DN 200 x 63
- 3 - TROÇO DE TUBO PEAD DN 200
- 4 - CURVA 90° PEAD DN 200
- 5 - TUBO ENDO PEAD DN 200
- 6 - TUBO ENDO PEAD DN 200
- 7 - TROÇO DE TUBO FLANGEADO FFD DN 63
- 8 - VÁLVULA DE SECIONAMENTO DE CÂMARA DN 63
- 9 - VENTOSA DE TUAJO Ø 100
- 10 - VENTOSA DE TUAJO Ø 100

2	17/04/2024	INCLUSÃO DE COMENTÁRIOS DO CLIENTE	TSP
1	12/04/2024	REVISÃO DO PLOT PLAN	TSP
0	24/11/2023	EMISSÃO PARA PROJEÇÃO	TSP
Rev.	Data	Descrição	Aprov.



Cliente
AURORA
 LITÍO

Projeto
UNIDADE INDUSTRIAL DE CONVERSÃO DE LÍTIO

Fase
PROJETO DE EXECUÇÃO

Designação
CONDUTA ELEVATÓRIA DE ÁGUA RESIDUAL TRATADA (SIMARSUL) (DESCARGAS DE FUNDO E VENTOSAS)

Escala:	1:25	Projeto:	DSP
Data:	29-12-2023	Desenho:	FBC
Processo:	T2023-064	Verificação:	PPF
Folha:	T2023-064-01-EX-HID-03-008_02	Aprovação:	TSP

Desenho Nº
EX-HID-03-008 2

Este desenho é propriedade do GRUPO QUADRANTE, não podendo ser utilizado ou reproduzido no todo ou em parte, ou comunicado a terceiros, sem a sua expressa autorização. Este desenho só é válido para a obra após o encerramento da mesma.