



**Territórios artificializados**

Tecido edificado descontínuo esperso

Edificado

Áreas de estacionamentos e logradouros

- Estacionamentos e logradouro
- Acessos
- Espaço exterior
- Piscina

Infraestruturas de distribuição de energia não renovável

Posto de transformação

Infraestruturas para captação, tratamento e abastecimento de águas para consumo

Reservatório

Rede viária e espaços associados

- Rede viária
- Espaços associados (passeio)

Culturas permanentes

Pomares

Área agrícola heterogénea

Culturas temporárias e/ou pastagens melhoradas associadas a pomar

Matos

Matagais e matos baixos

**Infraestruturas**

Rede geodésica

Vértice geodésico

Rede de águas residuais

Valeta

Rede elétrica de média tensão

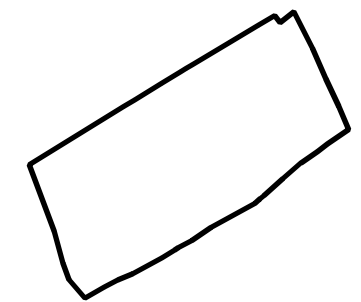
- Apoio de média tensão
- Posto de transformação aéreo
- Cabo elétrico suspenso

Rede de telecomunicações

- Poste telefónico
- Cabo suspenso

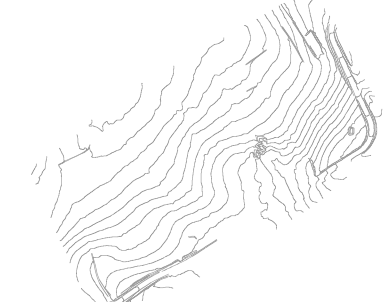
Rede de iluminação pública

Apoio isolado de iluminação



Limite do PP

carta base



Altimetria 2 x 2 m



Rede viária e outras construções lineares



Edificado

plano  
Estudo de Impacte Ambiental do Plano de Pormenor da UOPG10 do PU da Meia Praia

coordenação  
Arq. Pais. Hugo Santos

**Geotraço**

urbanismo • arquitetura • reabilitação  
Obra protegida nos termos do Código dos Direitos de Autor e Direitos Conexos.  
Desenho elaborado em Manifold GIS  
Licenciado à Geotraço, Lda.

responsável pela informação temática  
Arq. Pais. Hugo Santos

entidade pública responsável pelo plano  
Câmara Municipal de Lagos



Sistema de Referência Planimétrica: PT-TM06/ETRS89  
Sistema de Referência Altimétrica: Datum Altimétrico - Marégrafo de Cascais  
Exactidão Planimétrica: EMQ s a 0,30 m / 90 % de uma amostra representativa apresenta desvios planimétricos < a 0,40 m  
Exactidão Altimétrica: EMQ s a 0,45 m / 90 % de uma amostra representativa apresenta desvios altimétricos < a 0,65 m  
Exactidão Temática: > 95 % do total da amostra para omissões/comissões, nos objetos dos Temes Hidrografia, Transportes, Construções, Ocupação do solo, Infraestruturas e serviços de interesse público, Mobiliário urbano e Sinalização  
Precisão posicional nominal da saída gráfica: 0,34 m

plano do desenho  
Ocupação do solo

escala  
1:2000

folha  
A2

data  
maio 2022

desenho n.º

**07**

Cartografia Topográfica Vetorial, nível de detalhe N/D1, para o Plano de Urbanização de Meia Praia (UOPG10), Lagos.  
Entidade proprietária: Guia - Sociedade de Construções e Turismo, SA; Miralagos - Sociedade de Construções, SA; Herança de Raimundo Martins Penaforte  
Entidade produtora: Geolayer - Engenharia e Serviços, Lda.  
Data do levantamento de campo: maio/junho 2020  
Data da edição: dezembro 2021  
Homologação pela Direção-Geral do Território a 21 de julho de 2021 - Processo n.º 784