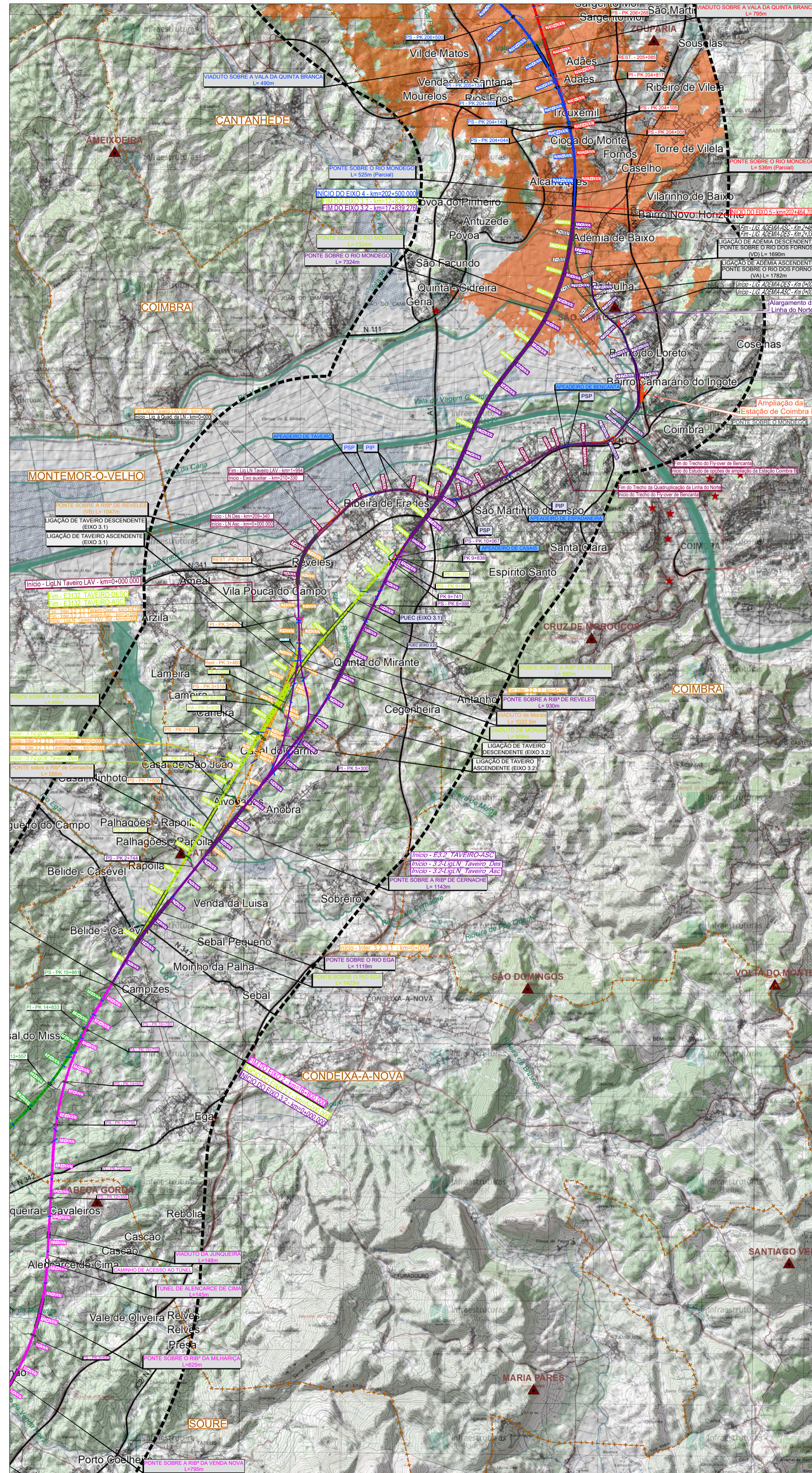
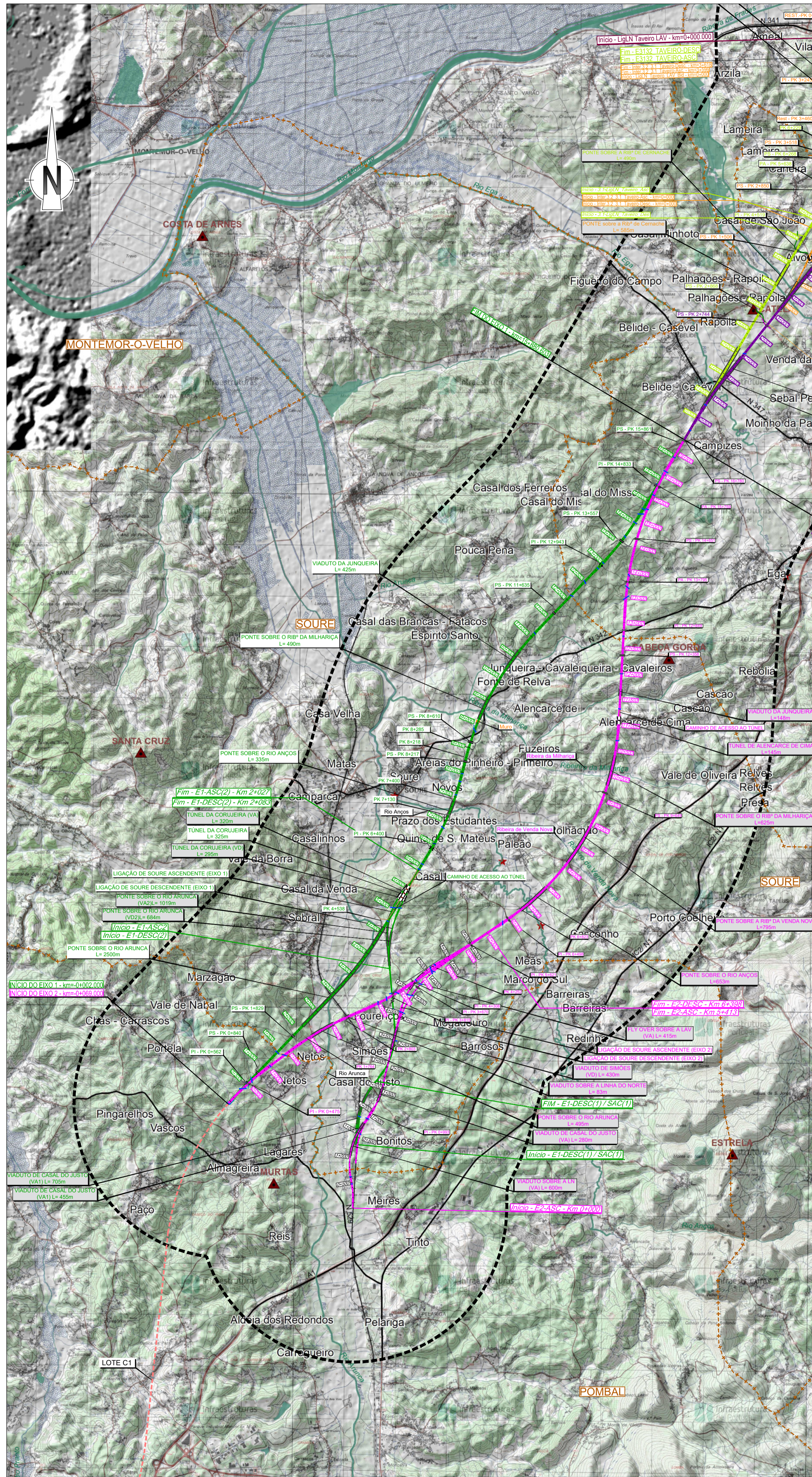


Em cópia deste desenho com formato diferente do A1 atender à escala gráfica



**SIMBIOLOGIA**

- Área de Estudo de 500m
- TRAÇADOS: Eixo 1, Eixo 2
- PUEC
- Túnel
- Viaduto ou Ponte
- Estação
- Limite de Concelho (CAOP's 2021)
- Eixo 3.1, Interligação Eixo 3.1 e Eixo 3.2, Eixo 3.2
- Eixo 4, Eixo 5
- Variantes a Anadia, Variante a Anadia, Variante a Oliveira do Bairro, Variante a Ilão

**LEGENDA**

**Fisiografia**

- Linhas de Água
- Corpos de Água
- Vértices Geodésicos
- Bacia Visual de Projeto
- Visibilidade para a Alternativa 4 do Trecho Norte
- Áreas sem Visibilidade
- Áreas com Visibilidade

**Focos de Observadores**

**Permanentes**

- Limite do Aglomerado Urbano
- Rede Ferroviária
- Rede Rodoviária
- Pontos Notáveis

**Temporários**

- Rede Ferroviária
- Rede Rodoviária
- Pontos Notáveis

**Dimensão do Aglomerado Urbano** (por número de habitantes)

- Muito Reduzida (1 - 250 habitantes)
- Reduzida (250 - 750 habitantes)
- Média (750 - 2.500 habitantes)
- Média - Grande (2.500 - 5.000 habitantes)
- Grande (5.000 - 10.000 habitantes)
- Muito Grande (10.000 - 50.000 habitantes)

**Cofinanciado pela União Europeia**

Notas e historial de alterações

REV 00 EMISSÃO GERAL Janeiro 2023  
Fonte: (Cartografia de Base)

Instituto Geográfico do Exército, Cartas Militares de Portugal da Série M888 à escala 1:25 000: 185 - Aveiro, 4 edição de 2001; 186 - Agueda, 3 edição de 2002; 196 - Vagos, 5 edição de 2002; 197 - Oliveira do Bairro, 3 edição de 2001; 207 - Vilhinho do Bairro (Anadia), 4 edição de 2001; 208 - Anadia, 4 edição de 2001; 218 - Cantanhede, 4 edição de 2018; 219 - Mealhada, 5 edição de 2018; 229 - Anã (Cantanhede), 4 edição de 2018; 230 - Coimbra, 6 edição de 2019; 240 - Montemor-o-Velho, 4 edição de 2018; 241 - Coimbra (Sul), 5 edição de 2018; 249 - Marinha das Ondas (Figueira da Foz), 4 edição de 2019; 250 - Soure, 4 edição de 2019; 251 - Condeixa-a-Nova, 4 edição de 2018; 261 - Lourical (Pombal), 4 edição de 2019; 262 - Redinha (Pombal), 4 edição de 2019

Logótipos e informação complementar

Projectada	Desenhado	JCT
Projeto	Projeto	BRF
Verificado	Verificado	CBF

arqpaís  
ARQUIPAÍS

Ficheiro: PF102B\_AMB.EP.10.10.04.026.00.dwg  
Data: 01/2023  
Nº Processo: PF102B\_AMB.EP.10.10.04.026.00  
Revisão: 00

**Infraestruturas de Portugal**

Local: LINHA FERROVIÁRIA DE ALTA VELOCIDADE ENTRE PORTO E LISBOA  
Local: LOTE B - TROÇO SOURÉ / AVEIRO (OIA)  
Fase do Projeto: ESTUDO PRÉVIO  
Especialidade Técnica: AMBIENTE  
Nome do Empreendimento: LINHA DE ALTA VELOCIDADE PORTO - LISBOA  
Título do Desenho: BACIA VISUAL DA ALTERNATIVA 4 - TRECHO NORTE

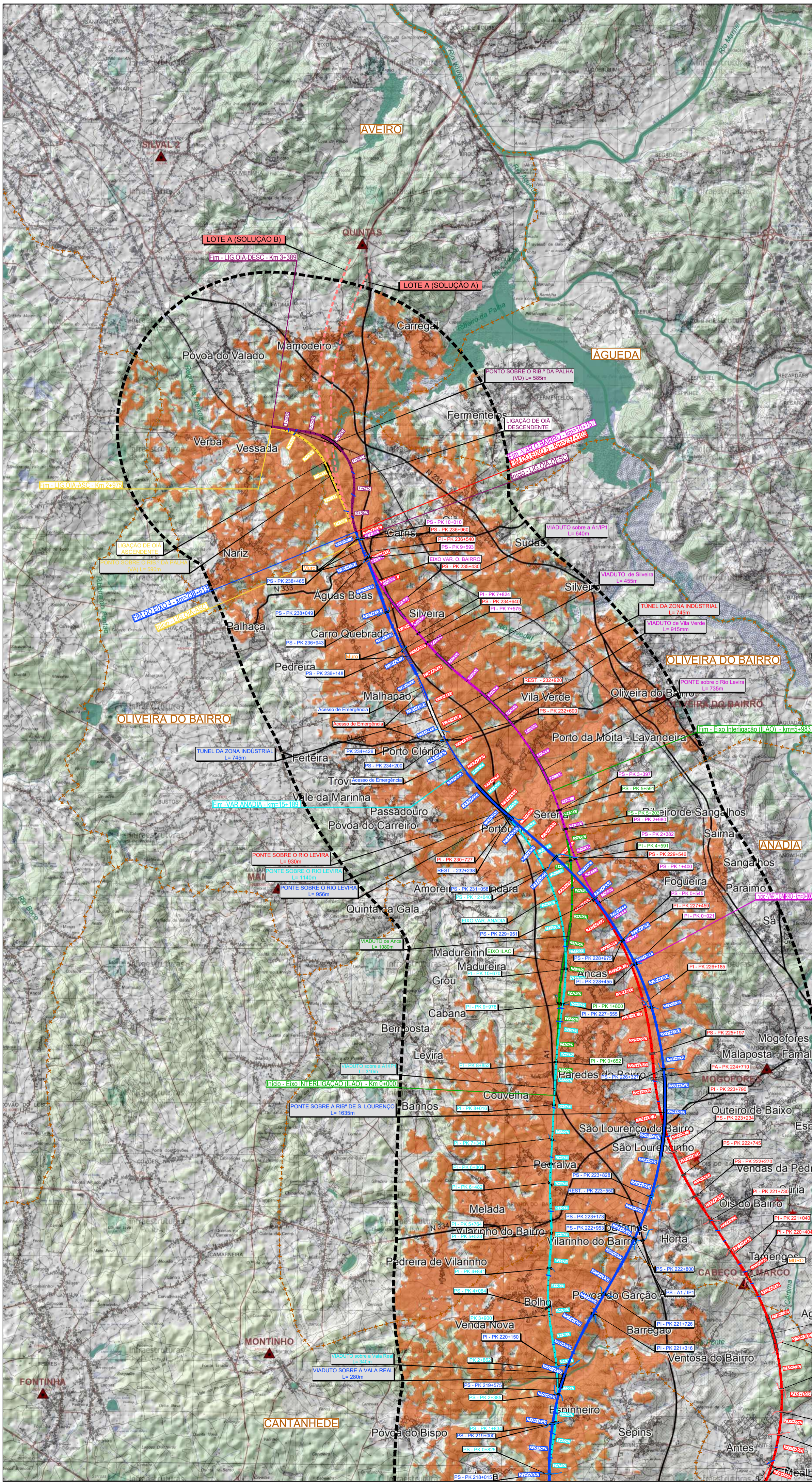
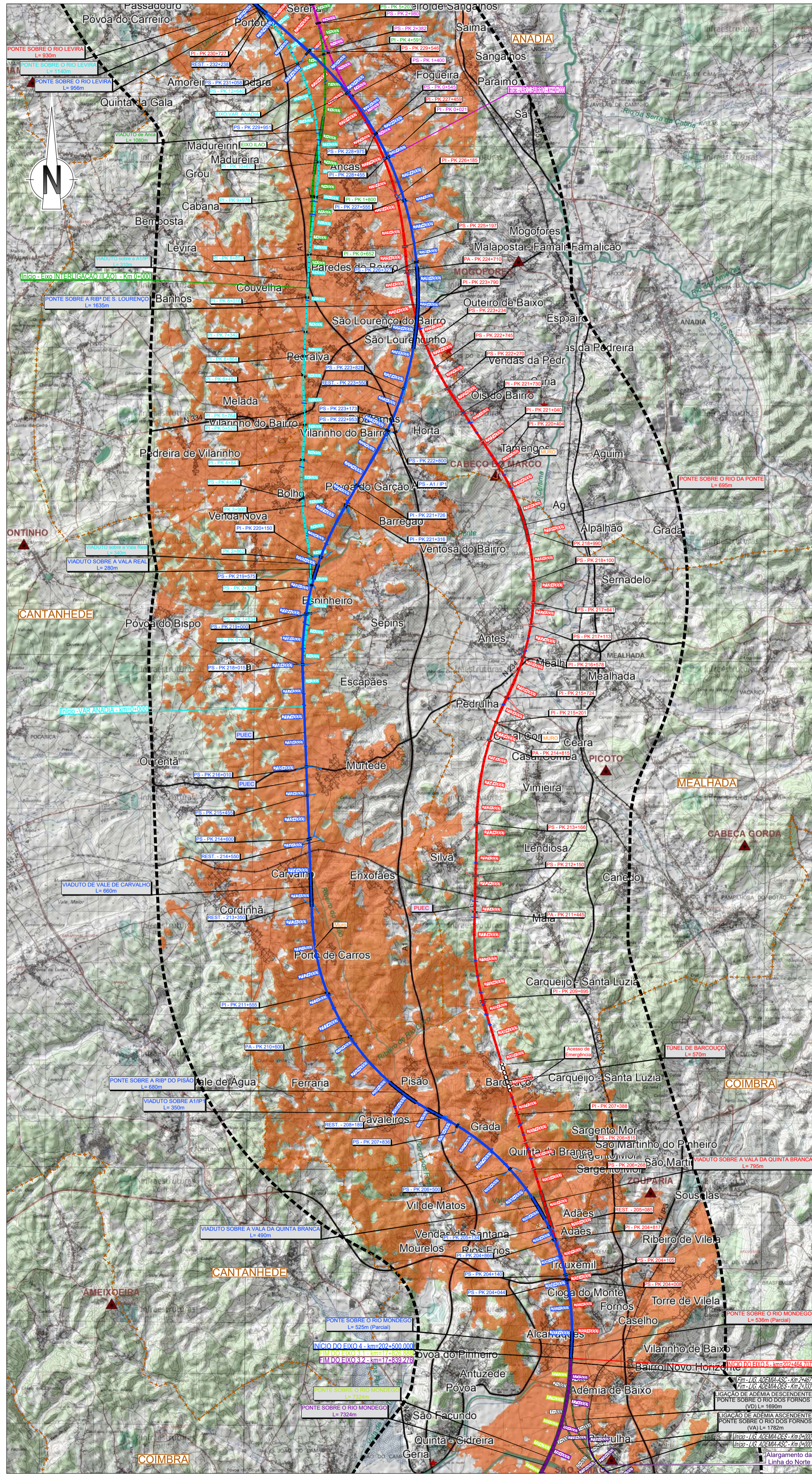
O Responsável por EA - PRO  
Luís Almeida

O Diretor da IEA  
José Aires Monteiro

Tipo	Nº SAP	Nº de Ordem no Projeto	Versão	Folha	Desenho
316		73	00	1/2	

Sistema de referência: EPSG 3763 (PT-TM64ETRS89 - European Terrestrial Reference System 1989)  
Formato: A1 - 594x841  
Escala: 1:50 000

Em cópias deste desenho com formato diferente do A1 atender à escala gráfica



**SIMBOLOGIA**

- Área de Estudo de 500m
- TRAÇADOS: Eixo 1, Eixo 2, Eixo 3.1, Eixo 3.2, Eixo 4, Eixo 5
- PUEC
- Túnel
- Viaduto ou Ponte
- Estação
- Limite de Concelho (CAOP 's 2021)
- Variantes a Anadia
- Variante a Oliveira do Bairro
- Variante a Ilão

**LEGENDA**

**Fisiografia**

- Linhas de Água
- Corpos de Água
- Vértices Geodésicos

**Bacia Visual de Projeto**

Visibilidade para a Alternativa 4 do Trecho Norte

- Áreas sem Visibilidade
- Áreas com Visibilidade

**Focos de Observadores**

Permanentes

- Limite do Aglomerado Urbano

Temporários

- Rede Ferroviária
- Rede Rodoviária
- Pontos Notáveis

**Dimensão do Aglomerado Urbano** (por número de habitantes)

- Muito Reduzida (1 - 250 habitantes)
- Reduzida (250 - 750 habitantes)
- Média (750 - 2.500 habitantes)
- Média - Grande (2.500 - 5.000 habitantes)
- Grande (5.000 - 10.000 habitantes)
- Muito Grande (10.000 - 50.000 habitantes)

**Cofinanciado pela União Europeia**

Notas e historial de alterações

REV 00 EMISSÃO GERAL Janeiro 2023  
Fonte: (Cartografia de Base)

Instituto Geográfico do Exército, Cartas Militares de Portugal da Série M888 à escala 1:25 000: 185 - Aveiro, 4 edição de 2001; 186 - Agueda, 3 edição de 2002; 196 - Vagos, 5 edição de 2002; 197 - Oliveira do Bairro, 3 edição de 2001; 207 - Vilanho do Bairro (Anadia), 4 edição de 2001; 208 - Anadia, 4 edição de 2001; 218 - Cantanhede, 4 edição de 2018; 219 - Mealhada, 5 edição de 2018; 229 - Anã (Cantanhede), 4 edição de 2018; 230 - Coimbra, 6 edição de 2019; 240 - Montemor-o-Velho, 4 edição de 2018; 241 - Coimbra (Sul), 5 edição de 2018; 249 - Marinha das Ondas (Figueira da Foz), 4 edição de 2019; 250 - Soure, 4 edição de 2019; 251 - Condeixa-a-Nova, 4 edição de 2018; 261 - Lourical (Pombal), 4 edição de 2019; 262 - Redinha (Pombal), 4 edição de 2019

Logótipos e informação complementar

Projeto	Desenho	JCT
Projeto	Projeto	BRF
Verificação	Verificação	CBF

arqpaís

Infraestruturas de Portugal

Direção de Engenharia e Ambiente

O Responsável por EA - PRO  
Luísa Almeida

O Diretor da IEA  
José Aires Monteiro

Sistema de referência: EPSG 3763 (PT-TM64ETRS89 - European Terrestrial Reference System 1989)

Formato: A1 - 594x841

Escala: 1:50 000

Título do Desenho: BACIA VISUAL DA ALTERNATIVA 4 - TRECHO NORTE

Tipo	Nº SAP	Nº de Ordem no Projeto	Versão	Folha	Desenho
316		74	00	2/2	