

LISTA (PREL.) DE PEÇAS DO PE A INTEGRAR O RECAPE

PROJETO DE EXECUÇÃO (PE)
14/10/2024



IDENTIFICAÇÃO DO DOCUMENTO										
CÓDIGO DOCUMENTO	CÓDIGO ML	DESIGNAÇÃO		VERSÃO ATUAL		REGISTO DE VERSÕES				
		Título	Subtítulo	REV.	DATA	0	A	B	C	D
TOMO I - VOLUME 1 - APRESENTAÇÃO DO PROJETO										
PEÇAS ESCRITAS										
LVSSA MSA PE GER 000 000 MD 010001 0		MEMÓRIA DESCRITIVA E JUSTIFICATIVA	APRESENTAÇÃO DO PROJETO	0						
LVSSA MSA PE GER 000 000 MQ 010001 0		MAPA DE QUANTIDADES DE TRABALHO E ESTIMATIVA DE CUSTO		0						
PEÇAS DESENHADAS										
LVSSA MSA PE GER 000 000 DW 010010 0	133273	DESCRIÇÃO GERAL DO PROJETO		0						
LVSSA MSA PE GER LIN 000 DW 010001 0	133274	SEÇÕES TIPO.		0						
LVSSA MSA PE GER 000 000 DW 010002 0	133275	ORGANIZAÇÃO DO PROJETO - FASE DE CONCEÇÃO (WBS)		0						

TOMO I - VOLUME 2 - TRAÇADO										
PEÇAS ESCRITAS										
LVSSA MSA PE TRA LIN 000 MD 031000 0		TRAÇADO	MEMÓRIA DESCRITIVA E JUSTIFICATIVA	0						

PEÇAS DESENHADAS										
LVSSA MSA PE TRA LIN 000 DW 031001 0	133284	TRAÇADO	PLANTA GERAL DE CONJUNTO	0						
LVSSA MSA PE TRA LIN 000 DW 031002 0	133285	TRAÇADO	PERFIL LONGITUDINAL DE CONJUNTO	0						
LVSSA MSA PE TRA LIN 000 DW 031003 0	133286	TRAÇADO	PERFIL LONGITUDINAL DA VIA ASCENDENTE	0						
LVSSA MSA PE TRA LIN 000 DW 031004 0	133287	TRAÇADO	PERFIL LONGITUDINAL DA VIA DESCENDENTE	0						
LVSSA MSA PE TRA LIN 000 DW 031005 0	133288	TRAÇADO	PERFIL LONGITUDINAL - VIAS DE RESGUARDO	0						
LVSSA MSA PE TRA LIN T81 DW 031001 0	133289	TRAÇADO	PERFIL LONGITUDINAL VA - T81	0						
LVSSA MSA PE TRA LIN T81 DW 031002 0	133290	TRAÇADO	PERFIL LONGITUDINAL VD - T81	0						
LVSSA MSA PE TRA LIN T81 DW 031003 0	133291	TRAÇADO	PERFIL LONGITUDINAL RESGUARDO 3 - T81	0						
LVSSA MSA PE TRA LIN T81 DW 031004 0	133292	TRAÇADO	PLANTA DE PIQUETAGEM - T81	0						
LVSSA MSA PE TRA LIN T82 DW 031001 0	133294	TRAÇADO	PERFIL LONGITUDINAL VA - T82	0						
LVSSA MSA PE TRA LIN T82 DW 031002 0	133295	TRAÇADO	PERFIL LONGITUDINAL VD - T82	0						
LVSSA MSA PE TRA LIN T82 DW 031003 0	133296	TRAÇADO	PERFIL LONGITUDINAL RESGUARDO 2- T82	0						
LVSSA MSA PE TRA LIN T82 DW 031004 0	133297	TRAÇADO	PLANTA DE PIQUETAGEM - T82 (1/2)	0						
LVSSA MSA PE TRA LIN T82 DW 031005 0	133298	TRAÇADO	PLANTA DE PIQUETAGEM - T82 (2/2)	0						
LVSSA MSA PE TRA LIN T83 DW 031001 0	133299	TRAÇADO	PERFIL LONGITUDINAL VA - T83	0						
LVSSA MSA PE TRA LIN T83 DW 031002 0	133300	TRAÇADO	PERFIL LONGITUDINAL VD - T83	0						
LVSSA MSA PE TRA LIN T83 DW 031003 0	133301	TRAÇADO	PERFIL LONGITUDINAL RESGUARDO 1- T83	0						
LVSSA MSA PE TRA LIN T83 DW 031004 0	133302	TRAÇADO	PLANTA DE PIQUETAGEM - T83 (1/2)	0						
LVSSA MSA PE TRA LIN T83 DW 031005 0	133303	TRAÇADO	PLANTA DE PIQUETAGEM - T83 (2/2)	0						
LVSSA MSA PE TRA LIN T84 DW 031001 0	133304	TRAÇADO	PERFIL LONGITUDINAL VA - T84	0						
LVSSA MSA PE TRA LIN T84 DW 031002 0	133305	TRAÇADO	PERFIL LONGITUDINAL VD - T84	0						
LVSSA MSA PE TRA LIN T84 DW 031003 0	133306	TRAÇADO	PLANTA DE PIQUETAGEM - T84 (1/2)	0						
LVSSA MSA PE TRA LIN T84 DW 031004 0	133307	TRAÇADO	PLANTA DE PIQUETAGEM - T84 (2/2)	0						
LVSSA MSA PE TRA LIN T85 DW 031001 0	133308	TRAÇADO	PERFIL LONGITUDINAL VA - T85	0						
LVSSA MSA PE TRA LIN T85 DW 031002 0	133309	TRAÇADO	PERFIL LONGITUDINAL VD - T85	0						
LVSSA MSA PE TRA LIN T85 DW 031003 0	133310	TRAÇADO	PLANTA DE PIQUETAGEM - T85	0						
LVSSA MSA PE TRA LIN 000 DW 031006 0	133312	TRAÇADO	Cortes Transversais. Via Tipo 1 - Secção em Reta	0						
LVSSA MSA PE TRA LIN 000 DW 031007 0	133313	TRAÇADO	Cortes Transversais. Via Tipo 1 - Curva 85/1. Km 0+400	0						
LVSSA MSA PE TRA LIN 000 DW 031008 0	133314	TRAÇADO	Cortes Transversais. Via Tipo 2 - Secção em estação	0						
LVSSA MSA PE TRA LIN 000 DW 031009 0	133315	TRAÇADO	Cortes Transversais. Via Tipo 1 - Curva 84/1. Km 0+800	0						
LVSSA MSA PE TRA LIN 000 DW 031010 0	133316	TRAÇADO	Cortes Transversais. Via Tipo 1 - Curva 84/2 e Curva 83/1. km 1+500 e km 1+800	0						
LVSSA MSA PE TRA LIN 000 DW 031011 0	133317	TRAÇADO	Cortes Transversais. SEV 1/ CO. Km 1+875.043	0						
LVSSA MSA PE TRA LIN 000 DW 031012 0	133318	TRAÇADO	Cortes Transversais. Resguardo 1 - Via Tipo 1 e Via Tipo 6. Km 2+000	0						
LVSSA MSA PE TRA LIN 000 DW 031013 0	133319	TRAÇADO	Cortes Transversais. Via Tipo 1 - Curva 83/2. Km 2+300	0						
LVSSA MSA PE TRA LIN 000 DW 031014 0	133320	TRAÇADO	Cortes Transversais. SEV 1/ IF. Km 2+661.542	0						
LVSSA MSA PE TRA LIN 000 DW 031015 0	133321	TRAÇADO	Cortes Transversais. Resguardo 2 - Via Tipo 1 e Via Tipo 6. Km 2+800	0						
LVSSA MSA PE TRA LIN 000 DW 031016 0	133322	TRAÇADO	Cortes Transversais. Via Tipo 3 - Curva 82/1. Km 3+100	0						
LVSSA MSA PE TRA LIN 000 DW 031017 0	133323	TRAÇADO	Cortes Transversais. Via Tipo 4 - Curva 82/2. Km 3+400	0						
LVSSA MSA PE TRA LIN 000 DW 031018 0	133324	TRAÇADO	Cortes Transversais. Via Tipo 4 - Reta. Km 3+450	0						
LVSSA MSA PE TRA LIN 000 DW 031019 0	133325	TRAÇADO	Cortes Transversais. Via Tipo 5 - Estação de Alcântara	0						
LVSSA MSA PE TRA LIN 000 DW 031020 0	133326	TRAÇADO	Cortes Transversais. Via Tipo 3 - Curva 81/1. Km 3+650	0						
LVSSA MSA PE TRA LIN 000 DW 031021 0	133327	TRAÇADO	Cortes Transversais. Resguardo 3 - Via Tipo 1 e Via Tipo 6. km 4+000	0						

LISTA (PREL.) DE PEÇAS DO PE A INTEGRAR O RECAPE

PROJETO DE EXECUÇÃO (PE)
14/10/2024



IDENTIFICAÇÃO DO DOCUMENTO										
CÓDIGO DOCUMENTO	CÓDIGO ML	DESIGNAÇÃO		VERSÃO ATUAL		REGISTO DE VERSÕES				
		Título	Subtítulo	REV.	DATA	0	A	B	C	D

TOMO I - VOLUME 3 - VIA FÉRREA

1. Projeto de instalação de via (PIV)

PEÇAS ESCRITAS

LVSSA MSA PE VIA LIN 000 MD 031001 0		PROJETO DE INSTALAÇÃO DE VIA.	MEMÓRIA DESCRITIVA E JUSTIFICATIVA	0						
--------------------------------------	--	-------------------------------	------------------------------------	---	--	--	--	--	--	--

PEÇAS DESENHADAS

LVSSA MSA PE VIA LIN 000 DW 031001 0	133328	VIA FERREA	TIPOS DE VIA. PLANTA GERAL (1/9)	0						
LVSSA MSA PE VIA LIN 000 DW 031002 0	133329	VIA FERREA	TIPOS DE VIA. PLANTA GERAL (2/9)	0						
LVSSA MSA PE VIA LIN 000 DW 031003 0	133330	VIA FERREA	TIPOS DE VIA. PLANTA GERAL (3/9)	0						
LVSSA MSA PE VIA LIN 000 DW 031004 0	133331	VIA FERREA	TIPOS DE VIA. PLANTA GERAL (4/9)	0						
LVSSA MSA PE VIA LIN 000 DW 031005 0	133332	VIA FERREA	TIPOS DE VIA. PLANTA GERAL (5/9)	0						
LVSSA MSA PE VIA LIN 000 DW 031006 0	133333	VIA FERREA	TIPOS DE VIA. PLANTA GERAL (6/9)	0						
LVSSA MSA PE VIA LIN 000 DW 031007 0	133334	VIA FERREA	TIPOS DE VIA. PLANTA GERAL (7/9)	0						
LVSSA MSA PE VIA LIN 000 DW 031008 0	133335	VIA FERREA	TIPOS DE VIA. PLANTA GERAL (8/9)	0						
LVSSA MSA PE VIA LIN 000 DW 031009 0	133336	VIA FERREA	TIPOS DE VIA. PLANTA GERAL (9/9)	0						
LVSSA MSA PE VIA LIN 000 DW 031010 0	133337	VIA FERREA	PLANO DE INSTALAÇÃO DE VIA (1/9)	0						
LVSSA MSA PE VIA LIN 000 DW 031011 0	133338	VIA FERREA	PLANO DE INSTALAÇÃO DE VIA (2/9)	0						
LVSSA MSA PE VIA LIN 000 DW 031012 0	133339	VIA FERREA	PLANO DE INSTALAÇÃO DE VIA (3/9)	0						
LVSSA MSA PE VIA LIN 000 DW 031013 0	133340	VIA FERREA	PLANO DE INSTALAÇÃO DE VIA (4/9)	0						
LVSSA MSA PE VIA LIN 000 DW 031014 0	133341	VIA FERREA	PLANO DE INSTALAÇÃO DE VIA (5/9)	0						
LVSSA MSA PE VIA LIN 000 DW 031015 0	133342	VIA FERREA	PLANO DE INSTALAÇÃO DE VIA (6/9)	0						
LVSSA MSA PE VIA LIN 000 DW 031016 0	133343	VIA FERREA	PLANO DE INSTALAÇÃO DE VIA (7/9)	0						
LVSSA MSA PE VIA LIN 000 DW 031017 0	133344	VIA FERREA	PLANO DE INSTALAÇÃO DE VIA (8/9)	0						
LVSSA MSA PE VIA LIN 000 DW 031018 0	133345	VIA FERREA	PLANO DE INSTALAÇÃO DE VIA (9/9)	0						
LVSSA MSA PE VIA LIN 000 DW 031019 0	133346	VIA FERREA	CARRIL DE ROLAMENTO 50 E6	0						
LVSSA MSA PE VIA LIN 000 DW 031020 0	133347	VIA FERREA	PALMILHA EM BORRACHA	0						
LVSSA MSA PE VIA LIN 000 DW 031021 0	133348	VIA FERREA	CARRIL DE ENERGIA T52	0						
LVSSA MSA PE VIA LIN 000 DW 031022 0	133349	VIA FERREA	RAMPA DE CARRIL DE ENERGIA	0						
LVSSA MSA PE VIA LIN 000 DW 031023 0	133350	VIA FERREA	BATENTE PARA AMARRAÇÃO DO CARRIL DE ENERGIA - VIA CORRENTE E SEV	0						
LVSSA MSA PE VIA LIN 000 DW 031024 0	133351	VIA FERREA	ESQUEMA DE MONTAGEM DA JUNTA DE DILATAÇÃO DO CARRIL DE ENERGIA	0						
LVSSA MSA PE VIA LIN 000 DW 031025 0	133352	VIA FERREA	INSTALAÇÃO DO CARRIL DE ENERGIA SOBRE ISOLADORES DE RESINA	0						
LVSSA MSA PE VIA LIN 000 DW 031026 0	133353	VIA FERREA	BASE PRÉ FABRICADA PARA SUPORTE DOS ISOLADORES DE RESINA	0						
LVSSA MSA PE VIA LIN 000 DW 031027 0	133354	VIA FERREA	ESQUEMA DE MONTAGEM DO CARRIL DE SEGURANÇA	0						
LVSSA MSA PE VIA LIN 000 DW 031028 0	133355	VIA FERREA	BLOCO PRÉ FABRICADO PARA SUPORTE DO CARRIL DE SEGURANÇA	0						
LVSSA MSA PE VIA LIN 000 DW 031029 0	133356	VIA FERREA	CALEIRA DE CABOS PRÉ FABRICADOS EM BETÃO	0						
LVSSA MSA PE VIA LIN 000 DW 031030 0	133357	VIA FERREA	CALEIRA DE CABOS PRÉ FABRICADOS EM BETÃO COM DRENAGEM	0						
LVSSA MSA PE VIA LIN 000 DW 031031 0	133358	VIA FERREA	PASSADEIRA DE ATRAVESAMENTO DE VIA	0						
LVSSA MSA PE VIA LIN 000 DW 031032 0	133359	VIA FERREA	BLOCOS BETÃO PARA SUPORTE DO CARRIL DE ROLAMENTO	0						
LVSSA MSA PE VIA LIN 000 DW 031033 0	133360	VIA FERREA	ATRAVESAMENTOS DE CABOS TIPO T1 - PORMENOR TIPO	0						
LVSSA MSA PE VIA LIN 000 DW 031034 0	133361	VIA FERREA	ATRAVESAMENTOS DE CABOS TIPO C5 - PORMENOR TIPO	0						
LVSSA MSA PE VIA LIN 000 DW 031035 0	133362	VIA FERREA	PROTEÇÃO ALTA DO CARRIL DE ENERGIA - TRAVESSA BIBLOCO	0						
LVSSA MSA PE VIA LIN 000 DW 031036 0	133363	VIA FERREA	LUBRIFICADOR DE VIA	0						
LVSSA MSA PE VIA LIN 000 DW 031037 0	133364	VIA FERREA	Cortes Transversais. Via Tipo 1 - Secção em Reta	0						
LVSSA MSA PE VIA LIN 000 DW 031038 0	133365	VIA FERREA	Cortes Transversais. Via Tipo 1 - Curva 85/1. Km 0+400	0						
LVSSA MSA PE VIA LIN 000 DW 031039 0	133366	VIA FERREA	Cortes Transversais. Via Tipo 2 - Secção em estação	0						
LVSSA MSA PE VIA LIN 000 DW 031040 0	133367	VIA FERREA	Cortes Transversais. Via Tipo 1 - Curva 84/1. Km 0+800	0						
LVSSA MSA PE VIA LIN 000 DW 031041 0	133368	VIA FERREA	Cortes Transversais. Via Tipo 1 - Curva 84/2 e Curva 83/1. km 1+500 e km 1+800	0						
LVSSA MSA PE VIA LIN 000 DW 031042 0	133369	VIA FERREA	Cortes Transversais. SEV 1/ CO. Km 1+875.043	0						
LVSSA MSA PE VIA LIN 000 DW 031043 0	133370	VIA FERREA	Cortes Transversais. Resguardo 1 - Via Tipo 1 e Via Tipo 6. Km 2+000	0						
LVSSA MSA PE VIA LIN 000 DW 031044 0	133371	VIA FERREA	Cortes Transversais. Via Tipo 1 - Curva 83/2. Km 2+300	0						
LVSSA MSA PE VIA LIN 000 DW 031045 0	133372	VIA FERREA	Cortes Transversais. SEV 1/ IF. Km 2+661.542	0						
LVSSA MSA PE VIA LIN 000 DW 031046 0	133373	VIA FERREA	Cortes Transversais. Resguardo 2 - Via Tipo 1 e Via Tipo 6. Km 2+800	0						
LVSSA MSA PE VIA LIN 000 DW 031047 0	133374	VIA FERREA	Cortes Transversais. Via Tipo 3 - Curva 82/1. Km 3+100	0						
LVSSA MSA PE VIA LIN 000 DW 031048 0	133375	VIA FERREA	Cortes Transversais. Via Tipo 4 - Curva 82/2. Km 3+400	0						
LVSSA MSA PE VIA LIN 000 DW 031049 0	133376	VIA FERREA	Cortes Transversais. Via Tipo 4 - Reta. Km 3+450	0						
LVSSA MSA PE VIA LIN 000 DW 031050 0	133377	VIA FERREA	Cortes Transversais. Via Tipo 5 - Estação de Alcântara	0						

LISTA (PREL.) DE PEÇAS DO PE A INTEGRAR O RECAPE

PROJETO DE EXECUÇÃO (PE)
14/10/2024



IDENTIFICAÇÃO DO DOCUMENTO											
CÓDIGO DOCUMENTO	CÓDIGO ML	DESIGNAÇÃO		VERSÃO ATUAL		REGISTO DE VERSÕES					
		Título	Subtítulo	REV.	DATA	0	A	B	C	D	E
LVSSA MSA PE VIA LIN 000 DW 031051 0	133378	VIA FERREA	Cortes Transversais. Via Tipo 3 - Curva 81/1. Km 3+650	0							
LVSSA MSA PE VIA LIN 000 DW 031052 0	133379	VIA FERREA	Cortes Transversais. Resguardo 3 - Via Tipo 1 e Via Tipo 6. km 4+000	0							

2. Projeto de drenagem de Via

PEÇAS ESCRITAS

LVSSA MSA PE DRV LIN 000 MD 031000 0		DRENAGEM DE VIA	MEMÓRIA DESCRITIVA E JUSTIFICATIVA	0							
--------------------------------------	--	-----------------	------------------------------------	---	--	--	--	--	--	--	--

PEÇAS DESENHADAS

LVSSA MSA PE DRV LIN 000 DW 031001 0	133380	DRENAGEM DE VIA	PLANTA GERAL. KM 0+000/0+700	0							
LVSSA MSA PE DRV LIN 000 DW 031002 0	133381	DRENAGEM DE VIA	PLANTA GERAL. KM 0+700/1+400	0							
LVSSA MSA PE DRV LIN 000 DW 031003 0	133382	DRENAGEM DE VIA	PLANTA GERAL. KM 1+400/2+100	0							
LVSSA MSA PE DRV LIN 000 DW 031004 0	134962	DRENAGEM DE VIA	PLANTA GERAL. KM 2+100/2+800	0							
LVSSA MSA PE DRV LIN 000 DW 031005 0	134963	DRENAGEM DE VIA	PLANTA GERAL. KM 2+800/3+500	0							
LVSSA MSA PE DRV LIN 000 DW 031006 0	134964	DRENAGEM DE VIA	PLANTA GERAL. KM 3+500/4+097,224	0							
LVSSA MSA PE DRV LIN 000 DW 031007 0	133386	DRENAGEM DE VIA	PERFIL LONGITUDINAL. KM 0+000/0+700	0							
LVSSA MSA PE DRV LIN 000 DW 031008 0	133384	DRENAGEM DE VIA	PERFIL LONGITUDINAL. KM 0+700/1+400	0							
LVSSA MSA PE DRV LIN 000 DW 031009 0	133385	DRENAGEM DE VIA	PERFIL LONGITUDINAL. KM 1+400/2+100	0							
LVSSA MSA PE DRV LIN 000 DW 031010 0	134965	DRENAGEM DE VIA	PERFIL LONGITUDINAL. KM 2+100/2+800	0							
LVSSA MSA PE DRV LIN 000 DW 031011 0	134966	DRENAGEM DE VIA	PERFIL LONGITUDINAL. KM 2+800/3+500	0							
LVSSA MSA PE DRV LIN 000 DW 031012 0	134967	DRENAGEM DE VIA	PERFIL LONGITUDINAL. KM 3+500/4+097,224	0							
LVSSA MSA PE DRV LIN 000 DW 031013 0	134968	DRENAGEM DE VIA	PERFIL LONGITUDINAL. VIAS DE RESGUARDO 1,2 E 3	0							
LVSSA MSA PE DRV LIN 000 DW 031014 0	133387	DRENAGEM DE VIA	PORMENORES	0							

TOMO I - VOLUME 4 - COLUNA SECA

PEÇAS ESCRITAS

LVSSA MSA PE CLS 000 MD 090001 0		COLUNA SECA	MEMÓRIA DESCRITIVA E JUSTIFICATIVA	0							
----------------------------------	--	-------------	------------------------------------	---	--	--	--	--	--	--	--

PEÇAS DESENHADAS

LVSSA MSA PE CLS LIN 000 DW 091000 0	133388	COLUNA SECA	PLANTA GERAL KM 0+000/4+096,086 - ESQUEMA DE PRINCÍPIO	0							
LVSSA MSA PE CLS LIN 000 DW 091001 0	133389	COLUNA SECA	PLANTA GERAL KM 0+000/0+700 - ESQUEMA DE PRINCÍPIO	0							
LVSSA MSA PE CLS LIN 000 DW 091002 0	133390	COLUNA SECA	PLANTA GERAL KM 0+700/1+400 - ESQUEMA DE PRINCÍPIO	0							
LVSSA MSA PE CLS LIN 000 DW 091003 0	133391	COLUNA SECA	PLANTA GERAL KM 1+400/2+100 - ESQUEMA DE PRINCÍPIO	0							
LVSSA MSA PE CLS LIN 000 DW 091004 0	133392	COLUNA SECA	PLANTA GERAL KM 2+100/2+800 - ESQUEMA DE PRINCÍPIO	0							
LVSSA MSA PE CLS LIN 000 DW 091005 0	133393	COLUNA SECA	PLANTA GERAL KM 2+800/3+500 - ESQUEMA DE PRINCÍPIO	0							
LVSSA MSA PE CLS LIN 000 DW 091006 0	133394	COLUNA SECA	PLANTA GERAL KM 3+500/4+096,086 - ESQUEMA DE PRINCÍPIO	0							

TOMO I - VOLUME 5 - TOPOGRAFIA

PEÇAS ESCRITAS

LVSSA CBJ PE TOP 000 MD 010001 0		MEMÓRIA DESCRITIVA E JUSTIFICATIVA		0							
----------------------------------	--	------------------------------------	--	---	--	--	--	--	--	--	--

PEÇAS DESENHADAS

LVSSA MSA PE TOP LIN 000 DW 011000 0	133105	LEV TOP - CAMPOLIDE - RUA MARQUÊS DA FRONTEIRA, EPL		0							
LVSSA MSA PE TOP LIN 000 DW 011001 0	133106	LEV TOP - CAMPOLIDE - RUA MARQUÊS DA FRONTEIRA, EPL		0							
LVSSA MSA PE TOP LIN 000 DW 011002 0	133107	LEV TOP - CAMPOLIDE - RUA MARQUÊS DA FRONTEIRA, EPL		0							
LVSSA MSA PE TOP LIN 000 DW 011003 0	133108	LEV TOP - CAMPOLIDE - RUA MARQUÊS DA FRONTEIRA, EPL		0							
LVSSA MSA PE TOP LIN 000 DW 011004 0	133109	LEV TOP - AMOREIRAS - AV. CONSELHEIRO FERNANDO DE SOUSA		0							
LVSSA MSA PE TOP LIN 000 DW 011005 0	133110	LEV TOP - AMOREIRAS - AV. CONSELHEIRO FERNANDO DE SOUSA		0							
LVSSA MSA PE TOP LIN 000 DW 011006 0	133111	LEV TOP - AMOREIRAS - AV. ENG. DUARTE PACHECO		0							
LVSSA MSA PE TOP LIN 000 DW 011007 0	133112	LEV TOP - AMOREIRAS - AV. ENG. DUARTE PACHECO		0							
LVSSA MSA PE TOP LIN 000 DW 011008 0	133113	LEV TOP - AMOREIRAS - AV. ENG. DUARTE PACHECO		0							
LVSSA MSA PE TOP LIN 000 DW 011009 0	133114	LEV TOP - AMOREIRAS - AV. ENG. DUARTE PACHECO		0							
LVSSA MSA PE TOP LIN 000 DW 011010 0	133115	LEV TOP - AMOREIRAS - AV. ENG. DUARTE PACHECO		0							
LVSSA MSA PE TOP LIN 000 DW 011011 0	133116	LEV TOP - CAMPO DE OURIQUE - RUA GORGEL DO AMARAL		0							
LVSSA MSA PE TOP LIN 000 DW 011012 0	133117	LEV TOP - CAMPO DE OURIQUE - RUA SILVA CARVALHO		0							
LVSSA MSA PE TOP LIN 000 DW 011013 0	133118	LEV TOP - CAMPO DE OURIQUE - RUA SILVA CARVALHO		0							
LVSSA MSA PE TOP LIN 000 DW 011014 0	133119	LEV TOP - CAMPO DE OURIQUE - RUA CAMPO DE OURIQUE		0							
LVSSA MSA PE TOP LIN 000 DW 011015 0	133120	LEV TOP - CAMPO DE OURIQUE - RUA FERREIRA BORGES		0							

LISTA (PREL.) DE PEÇAS DO PE A INTEGRAR O RECAPE

PROJETO DE EXECUÇÃO (PE)
14/10/2024



IDENTIFICAÇÃO DO DOCUMENTO											
CÓDIGO DOCUMENTO	CÓDIGO ML	DESIGNAÇÃO		VERSÃO ATUAL		REGISTO DE VERSÕES					
		Título	Subtítulo	REV.	DATA	0	A	B	C	D	E
LVSSA MSA PE TOP LIN 000 DW 011016 0	133121	LEV TOP – CAMPO DE OURIQUE - RUA CORREIA TELES / RUA 4 DE INFANTARIA		0							
LVSSA MSA PE TOP LIN 000 DW 011017 0	133122	LEV TOP – CAMPO DE OURIQUE - JARDIM TEÓFILO BRAGA / JARDIM DA PARADA		0							
LVSSA MSA PE TOP LIN 000 DW 011018 0	133123	LEV TOP – CAMPO DE OURIQUE - JARDIM TEÓFILO BRAGA / JARDIM DA PARADA		0							
LVSSA MSA PE TOP LIN 000 DW 011019 0	133124	LEV TOP – CAMPO DE OURIQUE - JARDIM TEÓFILO BRAGA / JARDIM DA PARADA		0							
LVSSA MSA PE TOP LIN 000 DW 011020 0	133125	LEV TOP – CAMPO DE OURIQUE - R. FRANCISCO METRASS / R. COELHO E ROCHA		0							
LVSSA MSA PE TOP LIN 000 DW 011021 0	133126	LEV TOP – CAMPO DE OURIQUE - R. 4 DE INFANTARIA / R. COELHO E ROCHA		0							
LVSSA MSA PE TOP LIN 000 DW 011022 0	133127	LEV TOP – CAMPO DE OURIQUE - R. FRANCISCO METRASS / R. PADRE FRANCISCO		0							
LVSSA MSA PE TOP LIN 000 DW 011023 0	133128	LEV TOP – CAMPO DE OURIQUE - RUA TOMÁS DE ANUNCIACÃO		0							
LVSSA MSA PE TOP LIN 000 DW 011024 0	133129	LEV TOP – CAMPO DE OURIQUE - RUA SARAIVA DE CARVALHO		0							
LVSSA MSA PE TOP LIN 000 DW 011025 0	133130	LEV TOP – PRESIDÊNCIA - RUA PROFESSOR GOMES TEIXEIRA		0							
LVSSA MSA PE TOP LIN 000 DW 011026 0	133131	LEV TOP – PRESIDÊNCIA - RUA PROFESSOR GOMES TEIXEIRA		0							
LVSSA MSA PE TOP LIN 000 DW 011027 0	133132	LEV TOP – POSSOLO – ESTRELA - R. DO POSSOLO / R. STO ANTÓNIO À ESTRELA		0							
LVSSA MSA PE TOP LIN 000 DW 011028 0	133133	LEV TOP – POSSOLO – ESTRELA - TRAVESSA DO POSSOLO		0							
LVSSA MSA PE TOP LIN 000 DW 011029 0	133134	LEV TOP – POSSOLO – ESTRELA - TRAVESSA DO POSSOLO		0							
LVSSA MSA PE TOP LIN 000 DW 011030 0	133135	LEV TOP – INFANTE SANTO - AVENIDA INFANTE SANTO		0							
LVSSA MSA PE TOP LIN 000 DW 011031 0	133136	LEV TOP – INFANTE SANTO - AVENIDA INFANTE SANTO		0							
LVSSA MSA PE TOP LIN 000 DW 011032 0	133137	LEV TOP – INFANTE SANTO - AVENIDA INFANTE SANTO		0							
LVSSA MSA PE TOP LIN 000 DW 011033 0	133138	LEV TOP – INFANTE SANTO - RUA ARCO DO CHAFARIZ DAS TERRAS		0							
LVSSA MSA PE TOP LIN 000 DW 011034 0	133139	LEV TOP – INFANTE SANTO - AVENIDA INFANTE SANTO		0							
LVSSA MSA PE TOP LIN 000 DW 011035 0	133140	LEV TOP – INFANTE SANTO - AVENIDA INFANTE SANTO (COVA DA MOURA)		0							
LVSSA MSA PE TOP LIN 000 DW 011036 0	133141	LEV TOP – ALCÂNTARA - PALÁCIO DAS NECESSIDADES, LARGO RILVAS		0							
LVSSA MSA PE TOP LIN 000 DW 011037 0	133142	LEV TOP – ALCÂNTARA - PALÁCIO DAS NECESSIDADES, LARGO RILVAS		0							
LVSSA MSA PE TOP LIN 000 DW 011038 0	133143	LEV TOP – ALCÂNTARA - PALÁCIO DAS NECESSIDADES, LARGO RILVAS		0							
LVSSA MSA PE TOP LIN 000 DW 011039 0	133144	LEV TOP – ALCÂNTARA - PALÁCIO DAS NECESSIDADES, LARGO RILVAS		0							
LVSSA MSA PE TOP LIN 000 DW 011040 0	133145	LEV TOP – ALCÂNTARA - TRAVESSA COSTA		0							
LVSSA MSA PE TOP LIN 000 DW 011041 0	133146	LEV TOP – ALCÂNTARA - PALÁCIO DAS NECESSIDADES, R. NECESSIDADES		0							
LVSSA MSA PE TOP LIN 000 DW 011042 0	133147	LEV TOP – ALCÂNTARA - PALÁCIO DAS NECESSIDADES, R. NECESSIDADES		0							
LVSSA MSA PE TOP LIN 000 DW 011043 0	133148	LEV TOP – ALCÂNTARA - PALÁCIO DAS NECESSIDADES, R. NECESSIDADES		0							
LVSSA MSA PE TOP LIN 000 DW 011044 0	133149	LEV TOP – ALCÂNTARA - ESTAÇÃO DE ALCÂNTARA-TERRA		0							
LVSSA MSA PE TOP LIN 000 DW 011045 0	133150	LEV TOP – ALCÂNTARA - ESTAÇÃO DE ALCÂNTARA-TERRA		0							
LVSSA MSA PE TOP LIN 000 DW 011046 0	133151	LEV TOP – ALCÂNTARA - ESTAÇÃO DE ALCÂNTARA-TERRA		0							
LVSSA MSA PE TOP LIN 000 DW 011047 0	133152	LEV TOP – ALCÂNTARA - ESTAÇÃO DE ALCÂNTARA-TERRA		0							
LVSSA MSA PE TOP LIN 000 DW 011048 0	133153	LEV TOP – ALCÂNTARA - ESTAÇÃO DE ALCÂNTARA-TERRA		0							
LVSSA MSA PE TOP LIN 000 DW 011049 0	133154	LEV TOP – ALCÂNTARA - ESTAÇÃO DE ALCÂNTARA-TERRA		0							
LVSSA MSA PE TOP LIN 000 DW 011050 0	133155	LEV TOP – ALCÂNTARA – ALCÂNTARA		0							
LVSSA MSA PE TOP LIN 000 DW 011051 0	133156	LEV TOP – ALCÂNTARA – ALCÂNTARA		0							
LVSSA MSA PE TOP LIN 000 DW 011052 0	133157	LEV TOP – ALCÂNTARA – ALCÂNTARA		0							
LVSSA MSA PE TOP LIN 000 DW 011053 0	133158	LEV TOP – ALCÂNTARA – ALCÂNTARA		0							
LVSSA MSA PE TOP LIN 000 DW 011054 0	133159	LEV TOP – ALCÂNTARA – ALCÂNTARA		0							
LVSSA MSA PE TOP LIN 000 DW 011055 0	133160	LEV TOP – ALCÂNTARA – ALCÂNTARA		0							
LVSSA MSA PE TOP LIN 000 DW 011056 0	133161	LEV TOP – ALCÂNTARA – ALCÂNTARA		0							
LVSSA MSA PE TOP LIN 000 DW 011057 0	133162	LEV TOP – ALCÂNTARA – ACESSO PONTE 25 DE ABRIL		0							
LVSSA MSA PE TOP LIN 000 DW 011058 0	133163	LEV TOP – ALCÂNTARA – ACESSO PONTE 25 DE ABRIL		0							
LVSSA MSA PE TOP LIN 000 DW 011059 0	133164	LEV TOP – ALCÂNTARA – ACESSO PONTE 25 DE ABRIL		0							
LVSSA MSA PE TOP LIN 000 DW 011060 0	133165	LEV TOP – ALCÂNTARA – ACESSO PONTE 25 DE ABRIL		0							
LVSSA MSA PE TOP LIN 000 DW 011061 0	133166	LEV TOP – ALCÂNTARA – ACESSO PONTE 25 DE ABRIL		0							
LVSSA MSA PE TOP LIN 000 DW 011062 0	133167	LEV TOP – ALCÂNTARA – ACESSO PONTE 25 DE ABRIL		0							
LVSSA MSA PE TOP LIN 000 DW 011063 0	133168	LEV TOP – ALCÂNTARA – TAPADA DA AJUDA, ISA		0							
LVSSA MSA PE TOP LIN 000 DW 011064 0	133169	LEV TOP – ALCÂNTARA – TAPADA DA AJUDA, ISA		0							

TOMO I - VOLUME 6 - ESTUDO GEOLÓGICO/ GEOTÉCNICO											
PEÇAS ESCRITAS											
LVSSA MSA PE GEO 000 000 MD 020001 0		MEMÓRIA DESCRITIVA E JUSTIFICATIVA		0							

PEÇAS DESENHADAS											
LVSSA MSA PE GEO LIN 000 DW 021000 0	133395	PLANTA DE LOCALIZAÇÃO		0							
LVSSA MSA PE GEO LIN 000 DW 021001 0	133396	PLANTA 1/6		0							

LISTA (PREL.) DE PEÇAS DO PE A INTEGRAR O RECAPE

PROJETO DE EXECUÇÃO (PE)
14/10/2024



IDENTIFICAÇÃO DO DOCUMENTO											
CÓDIGO DOCUMENTO	CÓDIGO ML	DESIGNAÇÃO		VERSÃO ATUAL		REGISTO DE VERSÕES					
		Título	Subtítulo	REV.	DATA	0	A	B	C	D	E
LVSSA MSA PE GEO LIN 000 DW 021002 0	133397	PERFIL 1/6		0							
LVSSA MSA PE GEO LIN 000 DW 021003 0	133398	PLANTA 2/6		0							
LVSSA MSA PE GEO LIN 000 DW 021004 0	133399	PERFIL 2/6		0							
LVSSA MSA PE GEO LIN 000 DW 021005 0	133400	PLANTA 3/6		0							
LVSSA MSA PE GEO LIN 000 DW 021006 0	133401	PERFIL 3/6		0							
LVSSA MSA PE GEO LIN 000 DW 021007 0	133402	PLANTA 4/6		0							
LVSSA MSA PE GEO LIN 000 DW 021008 0	133403	PERFIL 4/6		0							
LVSSA MSA PE GEO LIN 000 DW 021009 0	133404	PLANTA 5/6		0							
LVSSA MSA PE GEO LIN 000 DW 021010 0	133405	PERFIL 5/6		0							
LVSSA MSA PE GEO LIN 000 DW 021011 0	133406	PLANTA 6/6		0							
LVSSA MSA PE GEO LIN 000 DW 021012 0	133407	PERFIL 6/6		0							
LVSSA MSA PE GEO LIN 000 DW 021013 0	134201	CAROTES		0							

TOMO I - VOLUME 7 - ESTUDO HIDROGEOLÓGICO

PEÇAS ESCRITAS											
LVSSA MSA PE GEO 000 MD 020003 0		MEMÓRIA DESCRITIVA E JUSTIFICATIVA		0							
LVSSA LNEC PE GEO 000 MD 020004 0		ESTUDO DE IMPACTE HIDROGEOLÓGICO DECORRENTE DA CONSTRUÇÃO DO PROLONGAMENTO DA LINHA VERMELHA DO METROPOLITANO DE LISBOA NA ZONA DO VALE DE ALCÂNTARA		0							
PEÇAS DESENHADAS											
não tem peças desenhadas											

TOMO I - VOLUME 8 - VIBRAÇÕES, RUÍDO E CONDICIONAMENTO ACÚSTICO

1. Estudo de Ruído para a Fase Construção											
PEÇAS ESCRITAS											
LVSSA MSA PE VIA LIN 000 MD 031000 0		RUÍDO	ESTUDO DE RUÍDO PARA A FASE CONSTRUÇÃO	0							
LVSSA MSA PE VIA LIN 000 MD 031004 0		RUÍDO	ACESSO ACÚSTICO INFANTE SANTO	0							
PEÇAS DESENHADAS											
não tem peças desenhadas											

2. Estudo de Ruído para a Fase de Exploração											
PEÇAS ESCRITAS											
LVSSA MSA PE VIA LIN 000 MD 031001 0		RUÍDO	ESTUDO DE RUÍDO PARA A FASE EXPLORAÇÃO	0							
LVSSA MSA PE VIA LIN 000 MD 031005 0		RUÍDO	ESTUDO DE RUÍDO - VIADUTO DE ALCÂNTARA	0							
LVSSA MSA PE VIA LIN 000 MD 031006 0		RUÍDO	AVALIAÇÃO ACÚSTICA	0							
PEÇAS DESENHADAS											
não tem peças desenhadas											

3. Estudo de Vibrações para a fase de Construção											
PEÇAS ESCRITAS											
LVSSA MSA PE VIA LIN 000 MD 031002 0		VIBRAÇÕES	ESTUDO DE VIBRAÇÕES PARA A FASE DE CONSTRUÇÃO	0							
PEÇAS DESENHADAS											
não tem peças desenhadas											

4. Estudo de Vibrações para a fase de exploração											
PEÇAS ESCRITAS											
LVSSA MSA PE VIA 000 MD 031003 0		VIBRAÇÕES	ESTUDO DE VIBRAÇÕES PARA A FASE DE EXPLORAÇÃO	0							
PEÇAS DESENHADAS											
não tem peças desenhadas											

PEÇAS DESENHADAS											
LVSSA MSA PE VIA LIN 000 DW 031000 0	133408	SISTEMA DE VIA	DEFINIÇÃO DOS SISTEMAS DE ATENUAÇÃO DE VIBRAÇÃO (1/2)	0							
LVSSA MSA PE VIA LIN 000 DW 031001 0	133409	SISTEMA DE VIA	DEFINIÇÃO DOS SISTEMAS DE ATENUAÇÃO DE VIBRAÇÃO (2/2)	0							
LVSSA MSA PE VIA LIN 000 DW 031002 0	133410	SISTEMA DE VIA	LOCALIZAÇÃO DAS SEÇÕES TRANSVERSAIS TÍPICAS NA VIA (1/2)	0							
LVSSA MSA PE VIA LIN 000 DW 031003 0	133411	SISTEMA DE VIA	LOCALIZAÇÃO DAS SEÇÕES TRANSVERSAIS TÍPICAS NA VIA (2/2)	0							
LVSSA MSA PE VIA LIN 000 DW 031004 0	133412	SISTEMA DE VIA	SEÇÕES TRANSVERSAIS TÍPICAS DE VIA PERMANENTE	0							

LISTA (PREL.) DE PEÇAS DO PE A INTEGRAR O RECAPE



PROJETO DE EXECUÇÃO (PE)
14/10/2024

IDENTIFICAÇÃO DO DOCUMENTO										
CÓDIGO DOCUMENTO	CÓDIGO ML	DESIGNAÇÃO		VERSÃO ATUAL		REGISTO DE VERSÕES				
		Título	Subtítulo	REV.	DATA	0	A	B	C	D

5. Projeto de Condicionamento Acústico e Vibrações das Estações

PEÇAS ESCRITAS

LVSSA MAS PE CAC EST CE MD 062001 0		MEMÓRIA DESCRITIVA E JUSTIFICATIVA	MEMÓRIA DESCRITIVA E JUSTIFICATIVA RELATIVA AO ESTUDO DE CONDICIONAMENTO ACÚSTICO	0						
LVSSA MAS PE CAC EST CO MD 063001 0		MEMÓRIA DESCRITIVA E JUSTIFICATIVA	MEMÓRIA DESCRITIVA E JUSTIFICATIVA RELATIVA AO ESTUDO DE CONDICIONAMENTO ACÚSTICO	0						
LVSSA MAS PE CAC EST IS MD 064001 0		MEMÓRIA DESCRITIVA E JUSTIFICATIVA	MEMÓRIA DESCRITIVA E JUSTIFICATIVA RELATIVA AO ESTUDO DE CONDICIONAMENTO ACÚSTICO	0						
LVSSA MAS PE CAC EST AC MD 065001 0		MEMÓRIA DESCRITIVA E JUSTIFICATIVA	MEMÓRIA DESCRITIVA E JUSTIFICATIVA RELATIVA AO ESTUDO DE CONDICIONAMENTO ACÚSTICO	0						

PEÇAS DESENHADAS

não tem peças desenhadas										
--------------------------	--	--	--	--	--	--	--	--	--	--

TOMO I - VOLUME 9 - ESTALEIROS

PEÇAS ESCRITAS

LVSSA MSA PE ETL LIN 000 MD 141001 0		ESTALEIROS AO LONGO DA LINHA	MEMÓRIA DESCRITIVA E JUSTIFICATIVA	0						
--------------------------------------	--	------------------------------	------------------------------------	---	--	--	--	--	--	--

PEÇAS DESENHADAS

LVSSA MSA PE ETL LIN 000 DW 141001 0	133170	ESTALEIROS AO LONGO DA LINHA	PLANTA DE ENQUADRAMENTO GERAL E LOCALIZAÇÃO DOS ESTALEIROS	0						
LVSSA MSA PE ETL LIN 000 DW 142002 0	133171	ESTALEIRO CENTRAL (ESTACIONAMENTO PALÁCIO DA JUSTIÇA)	PLANTA DE ESTALEIRO E SINALIZAÇÃO DE SEGURANÇA	0						
LVSSA MSA PE ETL VDT VDA DW 149000 0	133172	BALUARTE DO LIVRAMENTO / VIADUTO DE ALCÂNTARA	PLANTA DE ESTALEIRO E SINALIZAÇÃO DE SEGURANÇA	0						
LVSSA MSA PE ETL EST CE DW 142003 0 (1-7)	133173	ESTAÇÃO CAMPOLIDE / AMOREIRAS	PLANTA DE ESTALEIRO E SINALIZAÇÃO DE SEGURANÇA - FASE 1	0						
LVSSA MSA PE ETL EST CE DW 142004 0 (2-7)	133174	ESTAÇÃO CAMPOLIDE / AMOREIRAS	PLANTA DE ESTALEIRO E SINALIZAÇÃO DE SEGURANÇA - FASE 2	0						
LVSSA MSA PE ETL EST CE DW 142005 0 (3-7)	133175	ESTAÇÃO CAMPOLIDE / AMOREIRAS	PLANTA DE ESTALEIRO E SINALIZAÇÃO DE SEGURANÇA - FASE 3	0						
LVSSA MSA PE ETL EST CE DW 142006 0 (4-7)	133176	ESTAÇÃO CAMPOLIDE / AMOREIRAS	PLANTA DE ESTALEIRO E SINALIZAÇÃO DE SEGURANÇA - FASE 4	0						
LVSSA MSA PE ETL EST CE DW 142007 0 (5-7)	133177	ESTAÇÃO CAMPOLIDE / AMOREIRAS	PLANTA DE ESTALEIRO E SINALIZAÇÃO DE SEGURANÇA - FASE 5	0						
LVSSA MSA PE ETL EST CE DW 142008 0 (6-7)	133178	ESTAÇÃO CAMPOLIDE / AMOREIRAS	PLANTA DE ESTALEIRO E SINALIZAÇÃO DE SEGURANÇA - FASE 6	0						
LVSSA MSA PE ETL EST CE DW 142009 0 (7-7)	133179	ESTAÇÃO CAMPOLIDE / AMOREIRAS	PLANTA DE ESTALEIRO E SINALIZAÇÃO DE SEGURANÇA - FASE 7	0						
LVSSA MSA PE ETL EST CO DW 143003 0	133180	ESTAÇÃO CAMPO DE OURIQUE	PLANTA DE ESTALEIRO E SINALIZAÇÃO DE SEGURANÇA	0						
LVSSA MSA PE ETL EST IS DW 144003 0	133181	ESTAÇÃO INFANTE SANTO	PLANTA DE ESTALEIRO E SINALIZAÇÃO DE SEGURANÇA	0						
LVSSA MSA PE ETL EST AC DW 145003 0 (1-5)	133182	ESTAÇÃO ALCÂNTARA	PLANTA DE ESTALEIRO E SINALIZAÇÃO DE SEGURANÇA - FASE 1	0						
LVSSA MSA PE ETL EST AC DW 145004 0 (2-5)	133183	ESTAÇÃO ALCÂNTARA	PLANTA DE ESTALEIRO E SINALIZAÇÃO DE SEGURANÇA - FASE 2	0						
LVSSA MSA PE ETL EST AC DW 145005 0 (3-5)	133184	ESTAÇÃO ALCÂNTARA	PLANTA DE ESTALEIRO E SINALIZAÇÃO DE SEGURANÇA - FASE 3	0						
LVSSA MSA PE ETL EST AC DW 145006 0 (4-5)	133185	ESTAÇÃO ALCÂNTARA	PLANTA DE ESTALEIRO E SINALIZAÇÃO DE SEGURANÇA - FASE 4	0						
LVSSA MSA PE ETL EST AC DW 145007 0 (5-5)	133186	ESTAÇÃO ALCÂNTARA	PLANTA DE ESTALEIRO E SINALIZAÇÃO DE SEGURANÇA - ÁREA TOTAL A OCUPAR PELAS DIVERSAS FASES DO ESTALEIRO	0						
LVSSA MSA PE ETL PVE PV211 DW 146010 0	133187	PV211	PLANTA DE ESTALEIRO E SINALIZAÇÃO DE SEGURANÇA	0						
LVSSA MSA PE ETL PVE PV215 DW 146012 0	133188	PV215	PLANTA DE ESTALEIRO E SINALIZAÇÃO DE SEGURANÇA	0						
LVSSA MSA PE ETL PVE PV217 DW 146020 0	133189	PV217	PLANTA DE ESTALEIRO E SINALIZAÇÃO DE SEGURANÇA	0						

TOMO I - VOLUME 10 - PPGRCD

PEÇAS ESCRITAS

LVSSA MSA PE AMB 000 000 MD 040001 0		PLANO DE PREVENÇÃO E GESTÃO DE RESÍDUOS DE CONSTRUÇÃO E DEMOLIÇÃO		0						
--------------------------------------	--	-------------------------------------------------------------------	--	---	--	--	--	--	--	--

PEÇAS DESENHADAS

não tem peças desenhadas										
--------------------------	--	--	--	--	--	--	--	--	--	--

TOMO I - VOLUME 11 - SEGURANÇA CONTRA RISCO DE INCÊNDIO (SCIE)

PEÇAS ESCRITAS

LVSSA MSA PE SCI 000 000 MD 193001 0		SEGURANÇA CONTRA O RISCO DE INCÊNDIO (SCIE)	MEMÓRIA DESCRITIVA E JUSTIFICATIVA	0						
--------------------------------------	--	---------------------------------------------	------------------------------------	---	--	--	--	--	--	--

PEÇAS DESENHADAS

(não tem peças desenhadas gerais, consultar volumes específicos das obras)										
----------------------------------------------------------------------------	--	--	--	--	--	--	--	--	--	--

TOMO I - VOLUME 12 - PROJETO VIÁRIO

PEÇAS ESCRITAS

LVSSA MSA PE DTR EST AC MD 085100 0		PROJETO VIÁRIO	ALCÂNTARA	0						
-------------------------------------	--	----------------	-----------	---	--	--	--	--	--	--

PEÇAS DESENHADAS

LVSSA MSA PE DTR EST AC DW 085101 0	133413	PROJETO VIÁRIO. ESBOÇO COROGRÁFICO	ALCÂNTARA	0						
-------------------------------------	--------	------------------------------------	-----------	---	--	--	--	--	--	--

LISTA (PREL.) DE PEÇAS DO PE A INTEGRAR O RECAPE

PROJETO DE EXECUÇÃO (PE)
14/10/2024



IDENTIFICAÇÃO DO DOCUMENTO											
CÓDIGO DOCUMENTO	CÓDIGO ML	DESIGNAÇÃO		VERSÃO ATUAL		REGISTO DE VERSÕES					
		Título	Subtítulo	REV.	DATA	0	A	B	C	D	E
LVSSA MSA PE DTR EST AC DW 085102 0	133414	PROJETO VIÁRIO. EST. ALCÂNTARA - PLANTA GERAL	ALCÂNTARA	0							
LVSSA MSA PE DTR EST AC DW 085103 0	133415	PROJETO VIÁRIO. EST. ALCÂNTARA - PLANTA E PERFIL LONGITUDINAL - ROTUNDA	ALCÂNTARA	0							
LVSSA MSA PE DTR EST AC DW 085104 0	133416	PROJETO VIÁRIO. EST. ALCÂNTARA - PLANTA E PERFIL LONGITUDINAL - VIA ASCENDENTE	ALCÂNTARA	0							
LVSSA MSA PE DTR EST AC DW 085105 0	133417	PROJETO VIÁRIO. EST. ALCÂNTARA - PLANTA E PERFIL LONGITUDINAL - VIA DESCENDENTE	ALCÂNTARA	0							
LVSSA MSA PE DTR EST AC DW 085106 0	133418	PROJETO VIÁRIO. EST. ALCÂNTARA - PLANTA E PERFIL LONGITUDINAL - ACESSO PONTE 25 DE ABRIL	ALCÂNTARA	0							
LVSSA MSA PE DRV EST AC DW 085107 0	134510	PLANTA DE DRENAGEM E PORMENORES	ALCÂNTARA	0							

TOMO I - VOLUME 13 - TRABALHOS DE INTEGRAÇÃO NA REDE ML

PEÇAS ESCRITAS											
LVSSA MAS PE GER 000 000 MD 010002 0		MEMÓRIA DESCRITIVA E JUSTIFICATIVA	TRABALHOS DE INTEGRAÇÃO NA REDE ML	0							
PEÇAS DESENHADAS											
<i>(não tem peças desenhadas gerais, consultar volumes específicos da obra OE1)</i>											

TOMO I - VOLUME 14 - PLANO DE COMISSONAMENTO

PEÇAS ESCRITAS											
<i>sem peças escritas na presente fase, será objeto de detalhamento complementar do PE</i>											
PEÇAS DESENHADAS											
<i>sem peças desenhadas.</i>											

TOMO I - VOLUME 15 - PLANO DE MANUTENÇÃO

PEÇAS ESCRITAS											
<i>sem peças escritas na presente fase, será objeto de detalhamento complementar do PE</i>											
PEÇAS DESENHADAS											
<i>sem peças desenhadas.</i>											

TOMO I - VOLUME 16 - PROJETO DE REDES DE TERRAS EMBEBIDAS E CORRENTES VAGABUNDAS

PEÇAS ESCRITAS											
LVSSA MAS PE STR 000 000 MD 080001 0		PROJETO DE REDES DE TERRAS EMBEBIDAS E CORRENTES VAGABUNDAS		0							
PEÇAS DESENHADAS											
LVSSA MSA PE STR EST CE DW 082950 0	133276	ESTAÇÃO CAMPOLIDE AMOREIRAS	INSTALAÇÕES ELÉTRICAS - TERRAS EMBEBIDAS	0							
LVSSA MSA PE STR EST CO DW 083115 0	133277	ESTAÇÃO CAMPO DE OURIQUE	INSTALAÇÕES ELÉTRICAS - TERRAS EMBEBIDAS	0							
LVSSA MSA PE STR EST IS DW 084151 0	133278	ESTAÇÃO INFANTE SANTO	INSTALAÇÕES ELÉTRICAS - TERRAS EMBEBIDAS	0							
LVSSA MSA PE STR EST AC DW 085151 0	133279	ESTAÇÃO ALCÂNTARA	INSTALAÇÕES ELÉTRICAS - TERRAS EMBEBIDAS	0							
LVSSA MSA PE STR PVE PV211 DW 086950 0	133280	PV211	INSTALAÇÕES ELÉTRICAS - TERRAS EMBEBIDAS	0							
LVSSA MSA PE STR PVE PV215 DW 086950 0	133281	PV215	INSTALAÇÕES ELÉTRICAS - TERRAS EMBEBIDAS	0							
LVSSA MSA PE STR PVE PV217 DW 086950 0	133282	PV217	INSTALAÇÕES ELÉTRICAS - TERRAS EMBEBIDAS	0							
LVSSA MSA PE STR VDT VDA DW 086950 0	134961	VIADUTO DE ALCÂNTARA	INSTALAÇÕES ELÉTRICAS - TERRAS EMBEBIDAS	0							
LVSSA MSA PE STR TUN 000 DW 086950 0	134714	TÚNEL T85	INSTALAÇÕES ELÉTRICAS - TERRAS EMBEBIDAS	0							
LVSSA MSA PE STR TUN 000 DW 086951 0	134960	TÚNEL T84 E T83	INSTALAÇÕES ELÉTRICAS - TERRAS EMBEBIDAS	0							
LVSSA MSA PE STR TUN 000 DW 086952 0	134715	TÚNEL T83 E T82	INSTALAÇÕES ELÉTRICAS - TERRAS EMBEBIDAS	0							
LVSSA MSA PE STR TUN 000 DW 086953 0	134716	TÚNEL T82, OE5 E OE6	INSTALAÇÕES ELÉTRICAS - TERRAS EMBEBIDAS	0							

TOMO I - VOLUME 17 - INTERFERÊNCIAS AO LONGO DA LINHA

PEÇAS ESCRITAS											
LVSSA MSA PE INT 000 000 MD 080001 0		MEMÓRIA DESCRITIVA GERAL		0							
LVSSA MSA PE INT 000 000 NT 080002 0		FICHAS DE INTERFERÊNCIAS (435)		0							
LVSSA MSA PE INT 000 000 NT 080003 0		INTERFERÊNCIAS - QUADRO RESUMO		0							
LVSSA MSA PE INT 000 000 NT 080004 0		VIADUTO DE ACESSO À PONTE 25 DE ABRIL		0							
PEÇAS DESENHADAS											
LVSSA MSA PE INT LIN 000 DW 081000 0	133420	INTERFERÊNCIAS COM O EDIFICADO E INFRAESTRUTURAS PLANTA ESQUEMÁTICA		0							
LVSSA MSA PE INT LIN 000 DW 081001 0	133421	INTERFERÊNCIAS COM O EDIFICADO E INFRAESTRUTURAS PLANTA (1/14)		0							
LVSSA MSA PE INT LIN 000 DW 081002 0	133422	INTERFERÊNCIAS COM O EDIFICADO E INFRAESTRUTURAS PLANTA (2/14)		0							

LISTA (PREL.) DE PEÇAS DO PE A INTEGRAR O RECAPE

PROJETO DE EXECUÇÃO (PE)
14/10/2024



IDENTIFICAÇÃO DO DOCUMENTO											
CÓDIGO DOCUMENTO	CÓDIGO ML	DESIGNAÇÃO		VERSÃO ATUAL		REGISTO DE VERSÕES					
		Título	Subtítulo	REV.	DATA	0	A	B	C	D	E
LVSSA MSA PE INT LIN 000 DW 081003 0	133423	INTERFERÊNCIAS COM O EDIFICADO E INFRAESTRUTURAS PLANTA (3/14)		0							
LVSSA MSA PE INT LIN 000 DW 081004 0	133424	INTERFERÊNCIAS COM O EDIFICADO E INFRAESTRUTURAS PLANTA (4/14)		0							
LVSSA MSA PE INT LIN 000 DW 081005 0	133425	INTERFERÊNCIAS COM O EDIFICADO E INFRAESTRUTURAS PLANTA (5/14)		0							
LVSSA MSA PE INT LIN 000 DW 081006 0	133426	INTERFERÊNCIAS COM O EDIFICADO E INFRAESTRUTURAS PLANTA (6/14)		0							
LVSSA MSA PE INT LIN 000 DW 081007 0	133427	INTERFERÊNCIAS COM O EDIFICADO E INFRAESTRUTURAS PLANTA (7/14)		0							
LVSSA MSA PE INT LIN 000 DW 081008 0	133428	INTERFERÊNCIAS COM O EDIFICADO E INFRAESTRUTURAS PLANTA (8/14)		0							
LVSSA MSA PE INT LIN 000 DW 081009 0	133429	INTERFERÊNCIAS COM O EDIFICADO E INFRAESTRUTURAS PLANTA (9/14)		0							
LVSSA MSA PE INT LIN 000 DW 081010 0	133430	INTERFERÊNCIAS COM O EDIFICADO E INFRAESTRUTURAS PLANTA (10/14)		0							
LVSSA MSA PE INT LIN 000 DW 081011 0	133431	INTERFERÊNCIAS COM O EDIFICADO E INFRAESTRUTURAS PLANTA (11/14)		0							
LVSSA MSA PE INT LIN 000 DW 081012 0	133432	INTERFERÊNCIAS COM O EDIFICADO E INFRAESTRUTURAS PLANTA (12/14)		0							
LVSSA MSA PE INT LIN 000 DW 081013 0	133433	INTERFERÊNCIAS COM O EDIFICADO E INFRAESTRUTURAS PLANTA (13/14)		0							
LVSSA MSA PE INT LIN 000 DW 081014 0	133434	INTERFERÊNCIAS COM O EDIFICADO E INFRAESTRUTURAS PLANTA (14/14)		0							
LVSSA MSA PE INT LIN 000 DW 081015 0	133435	INTERFERÊNCIAS COM O EDIFICADO E INFRAESTRUTURAS QUADRO RESUMO (1/3)		0							
LVSSA MSA PE INT LIN 000 DW 081016 0	134689	INTERFERÊNCIAS COM O EDIFICADO E INFRAESTRUTURAS QUADRO RESUMO (2/3)		0							
LVSSA MSA PE INT LIN 000 DW 081017 0	134690	INTERFERÊNCIAS COM O EDIFICADO E INFRAESTRUTURAS QUADRO RESUMO (3/3)		0							

TOMO I - VOLUME 18 - FMECA											
PEÇAS ESCRITAS											
<i>sem peças escritas na presente fase, será objeto de detalhamento complementar do PE</i>											
PEÇAS DESENHADAS											
<i>sem peças desenhadas.</i>											

TOMO I - VOLUME 19 - RAMS											
PEÇAS ESCRITAS											
<i>sem peças escritas na presente fase, será objeto de detalhamento complementar do PE</i>											
PEÇAS DESENHADAS											
<i>sem peças desenhadas.</i>											

TOMO I - VOLUME 20 - SINALIZAÇÃO											
PEÇAS ESCRITAS											
<i>sem peças escritas na presente fase, será objeto de detalhamento complementar do PE (ML)</i>											
PEÇAS DESENHADAS											
<i>sem peças desenhadas (a cargo do ML)</i>											

TOMO I - VOLUME 21 - RELATÓRIO DE CONFORMIDADE DO PROJETO DE EXECUÇÃO (RECAPE)											
PEÇAS ESCRITAS											
LVSSA MSA PE AMB 000 000 MD 040002 0		RECAPE	RESUMO NÃO TÉCNICO	0							
LVSSA MSA PE AMB 000 000 MD 040009 0		RECAPE	RELATÓRIO BASE	0							
LVSSA MSA PE AMB 000 000 MD 040010 0		RECAPE	PEÇAS DESENHADAS	0							
LVSSA MSA PE AMB 000 000 MD 040011 0		RECAPE	ANEXOS	0							
PEÇAS DESENHADAS											
<i>sem peças desenhadas</i>											

TOMO I - VOLUME 22 - PATRIMÓNIO CULTURAL/ ARQUEOLÓGICO											
1. Relatório Base											
PEÇAS ESCRITAS											
LVSSA MSA PE AMB 000 000 MD 040003 0		RELATÓRIO BASE		0							
PEÇAS DESENHADAS											
LVSSA MSA PE AMB 000 000 DW 040001 0		CARTA DE CONDICIONANTES		0							
2. Estudos histórico-arqueológicos											
PEÇAS ESCRITAS											

LISTA (PREL.) DE PEÇAS DO PE A INTEGRAR O RECAPE



PROJETO DE EXECUÇÃO (PE)
14/10/2024

IDENTIFICAÇÃO DO DOCUMENTO											
CÓDIGO DOCUMENTO	CÓDIGO ML	DESIGNAÇÃO		VERSÃO ATUAL		REGISTO DE VERSÕES					
		Título	Subtítulo	REV.	DATA	0	A	B	C	D	E
LVSSA MSA PE AMB 000 000 MD 040004 0		ESTUDOS HISTÓRICO-ARQUEOLÓGICOS.PARTE 1		0							
LVSSA MSA PE AMB 000 000 MD 040005 0		ESTUDOS HISTÓRICO-ARQUEOLÓGICOS.PARTE 2									
PEÇAS DESENHADAS											
<i>sem peças desenhadas.</i>											
3. Plano de Salvaguarda do Património Cultural											
PEÇAS ESCRITAS											
LVSSA MSA PE AMB 000 000 MD 040007 0		PLANO DE SALVAGUARDA DO PATRIMÓNIO CULTURAL		0							
PEÇAS DESENHADAS											
<i>sem peças desenhadas.</i>											
4. Plano de Valorização do Património Cultural											
PEÇAS ESCRITAS											
LVSSA MSA PE AMB 000 000 MD 040008 0		PLANO DE VALORIZAÇÃO DO PATRIMÓNIO CULTURAL		0							
PEÇAS DESENHADAS											
<i>sem peças desenhadas.</i>											
TOMO I - VOLUME 23 - ANÁLISE DE RISCO											
PEÇAS ESCRITAS											
<i>sem peças escritas na presente fase, será objeto de detalhameto complementar do PE (ML)</i>											
PEÇAS DESENHADAS											
<i>sem peças desenhadas.</i>											
TOMO I - VOLUME 24 - PLANO DE GESTÃO AMBIENTAL											
PEÇAS ESCRITAS											
LVSSA ACE GE AMB 000 000 DG 040001 0		PLANO DE GESTÃO AMBIENTAL		0							
PEÇAS DESENHADAS											
<i>sem peças desenhadas.</i>											
TOMO I - VOLUME 25 - PLANO DE SEGURANÇA E SAÚDE (PSS)											
PEÇAS ESCRITAS											
LVSSA MSA PE SEG 000 000 MD 160002 0		PLANO DE SEGURANÇA E SAÚDE (PSS)									
PEÇAS DESENHADAS											
<i>sem peças desenhadas.</i>											
TOMO I - VOLUME 26 - LEVANTAMENTO PATRIMONIAL/ PLANO DE VISTORIAS/ IDENTIFICAÇÃO DE PATOLOGIAS											
PEÇAS ESCRITAS											
LVSSA MSA PE AMB 000 000 MD 040007 0		LEVANTAMENTO PATRIMONIAL/ PLANO DE VISTORIAS/ IDENTIFICAÇÃO DE PATOLOGIAS	MEMÓRIA DESCRITIVA E JUSTIFICATIVA								
PEÇAS DESENHADAS											
<i>sem peças desenhadas.</i>											
TOMO I - VOLUME 27 - DEMOLIÇÕES AO LONGO DA LINHA											
1. Relatório de Auditoria de pré-demolição											
PEÇAS ESCRITAS											
<i>sem peças escritas na presente fase, será objeto de detalhameto complementar do PE</i>											
PEÇAS DESENHADAS											
<i>sem peças desenhadas.</i>											
2. Projeto de demolições ao longo da linha											

LISTA (PREL.) DE PEÇAS DO PE A INTEGRAR O RECAPE

PROJETO DE EXECUÇÃO (PE)
14/10/2024



IDENTIFICAÇÃO DO DOCUMENTO											
CÓDIGO DOCUMENTO	CÓDIGO ML	DESIGNAÇÃO		VERSÃO ATUAL		REGISTO DE VERSÕES					
		Título	Subtítulo	REV.	DATA	0	A	B	C	D	E
PEÇAS ESCRITAS											
LVSSA MSA PE STR 000 000 MD 080001 0		RUJA DA COSTA, 8-20, 22-26, 28, 30-32 E TRAVESSA DO LIVRAMENTO, 20-22-24, 21, 28-30 e 32		0							
LVSSA MSA PE STR 000 000 MD 080002 0		ACESSO À PONTE 25 DE ABRIL		0							
LVSSA MSA PE STR 000 000 MD 080003 0		BALUARTE DO LIVRAMENTO		0							
LVSSA MSA PE STR 000 000 NT 080001 0		DEMOLIÇÕES E OBRAS ACESSÓRIAS		0							

PEÇAS DESENHADAS											
LVSSA MSA PE STR 000 000 DW 080001 0	133436	ESTAÇÃO DE CAMPO DE OURIQUE		0							
LVSSA MSA PE STR 000 000 DW 080002 0	133437	ESTAÇÃO DE INFANTE SANTO		0							
LVSSA MSA PE STR 000 000 DW 080003 0	133438	BALUARTE DO LIVRAMENTO		0							
LVSSA MSA PE STR 000 000 DW 080004 0	133439	ESTAÇÃO DE ALCÂNTARA		0							

TOMO I - VOLUME 28 - DOSSIER DE DEFINIÇÃO DE SEGURANÇA

PEÇAS ESCRITAS											
LVSSA MSA PE SEG 000 000 MD 160000 0		DOSSIER DE DEFINIÇÃO DE SEGURANÇA		0							

PEÇAS DESENHADAS											
<i>sem peças desenhadas.</i>											

TOMO I - VOLUME 29 - BIM

PEÇAS ESCRITAS											
LVSSA MSA PE GER 000 000 LP 010001 0		Lista de Modelos BIM									

PEÇAS DESENHADAS											
<i>sem peças escritas na presente fase, será objeto de detalhamento complementar do PE</i>											

TOMO I - VOLUME 30 - ESTUDOS DE VERIFICAÇÃO DA COMPATIBILIDADE ELECTRO-MAGNÉTICA DA CATENÁRIA IP

PEÇAS ESCRITAS											
LVSSA MSA PE GER 000 000 MD 010005 0		ESTUDOS DE VERIFICAÇÃO DA COMPATIBILIDADE ELECTRO-MAGNÉTICA DA CATENÁRIA IP		0							

PEÇAS DESENHADAS											
<i>sem peças desenhadas.</i>											

TOMO I - VOLUME 31 - ANÁLISE DE RISCO DE INUNDAÇÃO POR TSUNAMI: ZONA DE VALE DE ALCÂNTARA

PEÇAS ESCRITAS											
LVSSA MSA PE SEG 000 000 MD 160004 0		ANÁLISE DE RISCO DE INUNDAÇÃO POR TSUNAMI: ZONA DE VALE DE ALCÂNTARA									

PEÇAS DESENHADAS											
LVSSA MSA PE SEG 000 000 DW 160004 0	133440	ANÁLISE DE RISCO DE INUNDAÇÃO POR TSUNAMI: ZONA DE VALE DE ALCÂNTARA									

TOMO I - VOLUME 32 - RELATÓRIO DE INSPEÇÃO PRÉVIA AO CANEIRO DE ALCÂNTARA

PEÇAS ESCRITAS											
LVSSA MSA PE SAF 000 000 MD 050001 0		RELATÓRIO DE INSPEÇÃO PRÉVIA AO CANEIRO DE ALCÂNTARA									

PEÇAS DESENHADAS											
<i>sem peças desenhadas</i>											

TOMO I - VOLUME 33 - RELATÓRIO DE PROSPEÇÃO DE CONDUTA ELEVATÓRIA EM PRESSÃO DA ADTA-CE3

PEÇAS ESCRITAS											
LVSSA MSA PE SAF 000 000 MD 050002 0		RELATÓRIO DE PROSPEÇÃO DE CONDUTA ELEVATÓRIA EM PRESSÃO DA ADTA-CE3									

PEÇAS DESENHADAS											
LVSSA MSA PE SAF 000 000 DW 050002 0	135270	PROSPEÇÃO DE CONDUTA ELEVATÓRIA EM PRESSÃO DA ADTA-CE3									

TOMO I - VOLUME 34 - ARVOREDO EXISTENTE

PEÇAS ESCRITAS											
LVSSA MSA PE AMB 000 000 MD 040008 0		ELENCO DAS ESPÉCIES DE PORTE ARBÓREO A ABATER E PROPOSTAS DE SUBSTITUIÇÃO									

LISTA (PREL.) DE PEÇAS DO PE A INTEGRAR O RECAPE

PROJETO DE EXECUÇÃO (PE)
14/10/2024



IDENTIFICAÇÃO DO DOCUMENTO										
CÓDIGO DOCUMENTO	CÓDIGO ML	DESIGNAÇÃO		VERSÃO ATUAL		REGISTO DE VERSÕES				
		Título	Subtítulo	REV.	DATA	0	A	B	C	D
PEÇAS DESENHADAS										
LVSSA MSA PE AMB 000 000 DW 040000 0 (1-2)	133311	ELENCO DAS ESPÉCIES DE PORTE ARBÓREO A ABATER E PROPOSTAS DE SUBSTITUIÇÃO	LEVANTAMENTO DAS ESPÉCIES DE PORTE ARBÓREO	0						
LVSSA MSA PE AMB 000 000 DW 040000 0 (2-2)	133293	ELENCO DAS ESPÉCIES DE PORTE ARBÓREO A ABATER E PROPOSTAS DE SUBSTITUIÇÃO	LEVANTAMENTO DAS ESPÉCIES DE PORTE ARBÓREO	0						
LVSSA MSA PE AMB 000 000 DW 040001 0 (1-2)	134691	ELENCO DAS ESPÉCIES DE PORTE ARBÓREO A ABATER E PROPOSTAS DE SUBSTITUIÇÃO	PLANO DE INTERVENÇÃO NO COBERTO ARBÓREO ESTAÇÃO CAMPOLIDE AMOREIRAS	0						
LVSSA MSA PE AMB 000 000 DW 040001 0 (2-2)	134692	ELENCO DAS ESPÉCIES DE PORTE ARBÓREO A ABATER E PROPOSTAS DE SUBSTITUIÇÃO	PLANO DE INTERVENÇÃO NO COBERTO ARBÓREO ESTAÇÃO CAMPOLIDE AMOREIRAS	0						
LVSSA MSA PE AMB 000 000 DW 040002 0	134693	ELENCO DAS ESPÉCIES DE PORTE ARBÓREO A ABATER E PROPOSTAS DE SUBSTITUIÇÃO	LEVANTAMENTO DAS ESPÉCIES DE PORTE ARBÓREO	0						
LVSSA MSA PE AMB 000 000 DW 040003 0	134694	ELENCO DAS ESPÉCIES DE PORTE ARBÓREO A ABATER E PROPOSTAS DE SUBSTITUIÇÃO	PLANO DE INTERVENÇÃO NO COBERTO ARBÓREO ESTAÇÃO CAMPO DE OURIQUE	0						
LVSSA MSA PE AMB 000 000 DW 040004 0	134695	ELENCO DAS ESPÉCIES DE PORTE ARBÓREO A ABATER E PROPOSTAS DE SUBSTITUIÇÃO	LEVANTAMENTO DAS ESPÉCIES DE PORTE ARBÓREO	0						
LVSSA MSA PE AMB 000 000 DW 040005 0	134696	ELENCO DAS ESPÉCIES DE PORTE ARBÓREO A ABATER E PROPOSTAS DE SUBSTITUIÇÃO	PLANO DE INTERVENÇÃO NO COBERTO ARBÓREO LARGO DA IGREJA DO SANTO CONDESTÁVEL	0						
LVSSA MSA PE AMB 000 000 DW 040006 0	134697	ELENCO DAS ESPÉCIES DE PORTE ARBÓREO A ABATER E PROPOSTAS DE SUBSTITUIÇÃO	LEVANTAMENTO DAS ESPÉCIES DE PORTE ARBÓREO	0						
LVSSA MSA PE AMB 000 000 DW 040007 0	134698	ELENCO DAS ESPÉCIES DE PORTE ARBÓREO A ABATER E PROPOSTAS DE SUBSTITUIÇÃO	PLANO DE INTERVENÇÃO NO COBERTO ARBÓREO ESTAÇÃO INFANTE SANTO	0						
LVSSA MSA PE AMB 000 000 DW 040008 0 (1-4)	134699	ELENCO DAS ESPÉCIES DE PORTE ARBÓREO A ABATER E PROPOSTAS DE SUBSTITUIÇÃO	LEVANTAMENTO DAS ESPÉCIES DE PORTE ARBÓREO	0						
LVSSA MSA PE AMB 000 000 DW 040008 0 (2-4)	134700	ELENCO DAS ESPÉCIES DE PORTE ARBÓREO A ABATER E PROPOSTAS DE SUBSTITUIÇÃO	LEVANTAMENTO DAS ESPÉCIES DE PORTE ARBÓREO	0						
LVSSA MSA PE AMB 000 000 DW 040008 0 (3-4)	134701	ELENCO DAS ESPÉCIES DE PORTE ARBÓREO A ABATER E PROPOSTAS DE SUBSTITUIÇÃO	LEVANTAMENTO DAS ESPÉCIES DE PORTE ARBÓREO	0						
LVSSA MSA PE AMB 000 000 DW 040008 0 (4-4)	134702	ELENCO DAS ESPÉCIES DE PORTE ARBÓREO A ABATER E PROPOSTAS DE SUBSTITUIÇÃO	LEVANTAMENTO DAS ESPÉCIES DE PORTE ARBÓREO	0						
LVSSA MSA PE AMB 000 000 DW 040009 0 (1-4)	134703	ELENCO DAS ESPÉCIES DE PORTE ARBÓREO A ABATER E PROPOSTAS DE SUBSTITUIÇÃO	PLANO DE INTERVENÇÃO NO COBERTO ARBÓREO ESTAÇÃO ALCÂNTARA	0						
LVSSA MSA PE AMB 000 000 DW 040009 0 (2-4)	134704	ELENCO DAS ESPÉCIES DE PORTE ARBÓREO A ABATER E PROPOSTAS DE SUBSTITUIÇÃO	PLANO DE INTERVENÇÃO NO COBERTO ARBÓREO ESTAÇÃO ALCÂNTARA	0						
LVSSA MSA PE AMB 000 000 DW 040009 0 (3-4)	134705	ELENCO DAS ESPÉCIES DE PORTE ARBÓREO A ABATER E PROPOSTAS DE SUBSTITUIÇÃO	PLANO DE INTERVENÇÃO NO COBERTO ARBÓREO ESTAÇÃO ALCÂNTARA	0						
LVSSA MSA PE AMB 000 000 DW 040009 0 (4-4)	134706	ELENCO DAS ESPÉCIES DE PORTE ARBÓREO A ABATER E PROPOSTAS DE SUBSTITUIÇÃO	PLANO DE INTERVENÇÃO NO COBERTO ARBÓREO ESTAÇÃO ALCÂNTARA	0						
LVSSA MSA PE AMB 000 000 DW 040010 0	134707	ELENCO DAS ESPÉCIES DE PORTE ARBÓREO A ABATER E PROPOSTAS DE SUBSTITUIÇÃO	LEVANTAMENTO DAS ESPÉCIES DE PORTE ARBÓREO	0						
LVSSA MSA PE AMB 000 000 DW 040011 0	134708	ELENCO DAS ESPÉCIES DE PORTE ARBÓREO A ABATER E PROPOSTAS DE SUBSTITUIÇÃO	PLANO DE INTERVENÇÃO NO COBERTO ARBÓREO PV211	0						
LVSSA MSA PE AMB 000 000 DW 040012 0	134709	ELENCO DAS ESPÉCIES DE PORTE ARBÓREO A ABATER E PROPOSTAS DE SUBSTITUIÇÃO	LEVANTAMENTO DAS ESPÉCIES DE PORTE ARBÓREO	0						
LVSSA MSA PE AMB 000 000 DW 040013 0	134710	ELENCO DAS ESPÉCIES DE PORTE ARBÓREO A ABATER E PROPOSTAS DE SUBSTITUIÇÃO	PLANO DE INTERVENÇÃO NO COBERTO ARBÓREO PV215	0						
LVSSA MSA PE AMB 000 000 DW 040014 0	134711	ELENCO DAS ESPÉCIES DE PORTE ARBÓREO A ABATER E PROPOSTAS DE SUBSTITUIÇÃO	LEVANTAMENTO DAS ESPÉCIES DE PORTE ARBÓREO	0						
LVSSA MSA PE AMB 000 000 DW 040015 0	134712	ELENCO DAS ESPÉCIES DE PORTE ARBÓREO A ABATER E PROPOSTAS DE SUBSTITUIÇÃO	PLANO DE INTERVENÇÃO NO COBERTO ARBÓREO PV217	0						

TOMO I - VOLUME 35 - ESTUDO DE AVALIAÇÃO DA PERIGOSIDADE/ CONTAMINAÇÃO DE SOLOS ESCAVADOS										
PEÇAS ESCRITAS										
LVSSA MSA PE AMB 000 000 MD 040009 0		ESTUDO DE AVALIAÇÃO DA PERIGOSIDADE/ CONTAMINAÇÃO DE SOLOS ESCAVADOS		0						
PEÇAS DESENHADAS										
<i>sem peças desenhadas</i>										

TOMO I - VOLUME 36 - RELATÓRIO DOS ELEMENTOS DE DRENAGEM EXISTENTES										
PEÇAS ESCRITAS										
LVSSA MSA PE ITE 000 000 MD 010001 0		RELATÓRIO DOS ELEMENTOS DE DRENAGEM EXISTENTES		0						
PEÇAS DESENHADAS										
<i>sem peças desenhadas</i>										

TOMO I - VOLUME 37 - RELATÓRIO DO LEVANTAMENTO DOS RAMAIS DO AQUEDUTO DAS ÁGUAS LIVRES										
PEÇAS ESCRITAS										
LVSSA MSA PE AMB 000 000 MD 040010 0		RELATÓRIO DO LEVANTAMENTO DOS RAMAIS DO AQUEDUTO DAS ÁGUAS LIVRES		0						
PEÇAS DESENHADAS										
LVSSA MSA PE AMB 000 000 DW 040010 0	135072	LEVANTAMENTO DOS RAMAIS DO AQUEDUTO DAS ÁGUAS LIVRES. CORTES		0						
LVSSA MSA PE AMB 000 000 DW 040011 0	135073	LEVANTAMENTO DOS RAMAIS DO AQUEDUTO DAS ÁGUAS LIVRES. PLANTA		0						
LVSSA MSA PE AMB 000 000 DW 040012 0	135192	LEVANTAMENTO DOS RAMAIS DO AQUEDUTO DAS ÁGUAS LIVRES.PERFIL LONGITUDINAL		0						

TOMO I - VOLUME 38 - SIMULAÇÕES										
PEÇAS ESCRITAS										
<i>sem peças escritas na presente fase, será objeto de detalhamento complementar do PE</i>										
PEÇAS DESENHADAS										
<i>sem peças desenhadas na presente fase, será objeto de detalhamento complementar do PE</i>										

LISTA (PREL.) DE PEÇAS DO PE A INTEGRAR O RECAPE

PROJETO DE EXECUÇÃO (PE)
14/10/2024



IDENTIFICAÇÃO DO DOCUMENTO										
CÓDIGO DOCUMENTO	CÓDIGO ML	DESIGNAÇÃO		VERSÃO ATUAL		REGISTO DE VERSÕES				
		Título	Subtítulo	REV.	DATA	0	A	B	C	D
TOMO I - VOLUME 39 - ESTUDOS DE TRÁFEGO RODOVIÁRIO NA ZONA DE ALCÂNTARA										
PEÇAS ESCRITAS										
LVSSA MSA PE DTR EST AC MD 085101 0		ESTUDOS DE TRÁFEGO RODOVIÁRIO NA ZONA DE ALCÂNTARA		0						
PEÇAS DESENHADAS										
sem peças desenhadas.										

TOMO I - VOLUME 40 - PLANO DE INSTRUMENTAÇÃO E OBSERVAÇÃO										
PEÇAS ESCRITAS										
LVSSA MSA PE INS TUN T85 MD 087001 0		TÚNEL. TROÇO 85	PLANO DE OBSERVAÇÃO	0						
LVSSA MSA PE INS TUN T84 MD 087001 0		TÚNEL. TROÇO 84	PLANO DE OBSERVAÇÃO	0						
LVSSA MSA PE INS TUN T83 MD 087001 0		TÚNEL. TROÇO 83	PLANO DE OBSERVAÇÃO	0						
LVSSA MSA PE INS TUN T82 MD 087001 0		TÚNEL. TROÇO 82	PLANO DE OBSERVAÇÃO	0						
LVSSA MSA PE INS TUN T81 MD 087001 0		TÚNEL. TROÇO 81	PLANO DE OBSERVAÇÃO	0						
LVSSA MSA PE INS TUN OE1 MD 088001 0		OBRA ESPECIAL OE1 - TÍMPANO TÉRMINO S.SEBASTIÃO.	PLANO DE OBSERVAÇÃO	0						
LVSSA MSA PE INS TUN OE2 MD 088000 0		PLANO DE OBSERVAÇÃO	MEMÓRIA DESCRITIVA	0						
LVSSA MSA PE INS TUN OE3 MD 088001 0		OBRA ESPECIAL OE3 - TÚNEL VIA DE RESGUARDO 1	PLANO DE OBSERVAÇÃO	0						
LVSSA MSA PE INS TUN OE4 MD 088001 0		OBRA ESPECIAL OE4 - TÚNEL VIA DE RESGUARDO 2	PLANO DE OBSERVAÇÃO	0						
LVSSA MSA PE INS TUN OE5 MD 088000 0		PLANO DE OBSERVAÇÃO	MEMÓRIA DESCRITIVA	0						
LVSSA MSA PE INS TUN OE6 MD 088001 0		OBRA ESPECIAL OE6- TÚNEL ALVITO	PLANO DE OBSERVAÇÃO	0						
LVSSA MSA PE INS TUN OE7 MD 088001 0		OBRA ESPECIAL OE7- TÚNEL TÉRMINO	PLANO DE OBSERVAÇÃO	0						
LVSSA MSA PE INS VDT VDA MD 089005 0		PLANO DE OBSERVAÇÃO	MEMÓRIA DESCRITIVA	0						
LVSSA MSA PE INS EST CE MD 082000 0		PLANO DE OBSERVAÇÃO	MEMÓRIA DESCRITIVA	0						
LVSSA MSA PE INS EST CO MD 083001 0		ESTAÇÃO CAMPO DE OURIQUE	PLANO DE OBSERVAÇÃO	0						
LVSSA MSA PE INS EST IS MD 084001 0		ESTAÇÃO INFANTE SANTO	PLANO DE OBSERVAÇÃO	0						
LVSSA MSA PE INS EST AC MD 085001 0		ESTAÇÃO ALCÂNTARA	PLANO DE OBSERVAÇÃO	0						
LVSSA MSA PE INS PVE PV211 MD 086000 0		PLANO DE OBSERVAÇÃO	MEMÓRIA DESCRITIVA	0						
LVSSA MSA PE INS PVE PV215 MD 086001 0		PLANO DE OBSERVAÇÃO	MEMÓRIA DESCRITIVA	0						
LVSSA MSA PE INS PVE PV217 MD 086000 0		PLANO DE OBSERVAÇÃO	MEMÓRIA DESCRITIVA	0						

PEÇAS DESENHADAS										
LVSSA MSA PE INS TUN T85 DW 087001 0	133441	TÚNEL. TROÇO 85	PLANO DE OBSERVAÇÃO (1/2)	0						
LVSSA MSA PE INS TUN T85 DW 087002 0	133442	TÚNEL. TROÇO 85	PLANO DE OBSERVAÇÃO (2/2)	0						
LVSSA MSA PE INS TUN T84 DW 087001 0	133443	TÚNEL. TROÇO 84	PLANO DE OBSERVAÇÃO (1/4)	0						
LVSSA MSA PE INS TUN T84 DW 087002 0	133444	TÚNEL. TROÇO 84	PLANO DE OBSERVAÇÃO (2/4)	0						
LVSSA MSA PE INS TUN T84 DW 087003 0	133445	TÚNEL. TROÇO 84	PLANO DE OBSERVAÇÃO (3/4)	0						
LVSSA MSA PE INS TUN T84 DW 087004 0	133446	TÚNEL. TROÇO 84	PLANO DE OBSERVAÇÃO (4/4)	0						
LVSSA MSA PE INS TUN T83 DW 087001 0	133447	TÚNEL. TROÇO 83	PLANO DE OBSERVAÇÃO (1/3)	0						
LVSSA MSA PE INS TUN T83 DW 087002 0	133448	TÚNEL. TROÇO 83	PLANO DE OBSERVAÇÃO (2/3)	0						
LVSSA MSA PE INS TUN T83 DW 087003 0	133449	TÚNEL. TROÇO 83	PLANO DE OBSERVAÇÃO (3/3)	0						
LVSSA MSA PE INS TUN T82 DW 087001 0	133450	TÚNEL. TROÇO 82	PLANO DE OBSERVAÇÃO (1/3)	0						
LVSSA MSA PE INS TUN T82 DW 087002 0	133451	TÚNEL. TROÇO 82	PLANO DE OBSERVAÇÃO (2/3)	0						
LVSSA MSA PE INS TUN T82 DW 087003 0	133452	TÚNEL. TROÇO 82	PLANO DE OBSERVAÇÃO (3/3)	0						
LVSSA MSA PE INS TUN T81 DW 087001 0	133453	TÚNEL. TROÇO 81	PLANO DE OBSERVAÇÃO (1/2)	0						
LVSSA MSA PE INS TUN T81 DW 087002 0	133454	TÚNEL. TROÇO 81	PLANO DE OBSERVAÇÃO (2/2)	0						
LVSSA MSA PE INS TUN OE1 DW 088001 0	133455	OBRA ESPECIAL OE1 - TÍMPANO TÉRMINO S.SEBASTIÃO.	PLANO DE OBSERVAÇÃO	0						
LVSSA MSA PE INS TUN OE2 DW 088400 0	133456	ESTRUTURAS PROVISÓRIAS	INSTRUMENTAÇÃO - PLANTA, PERFIL LONGITUDINAL E SECÇÃO	0						
LVSSA MSA PE INS TUN OE3 DW 088001 0	133457	OBRA ESPECIAL OE3 - TÚNEL VIA DE RESGUARDO 1	PLANO DE OBSERVAÇÃO	0						
LVSSA MSA PE INS TUN OE4 DW 088001 0	133458	OBRA ESPECIAL OE4 - TÚNEL VIA DE RESGUARDO 2	PLANO DE OBSERVAÇÃO (1/2)	0						
LVSSA MSA PE INS TUN OE4 DW 088002 0	133459	OBRA ESPECIAL OE4 - TÚNEL VIA DE RESGUARDO 2	PLANO DE OBSERVAÇÃO (2/2)	0						
LVSSA MSA PE INS TUN OE5 DW 088400 0	133460	PLANO DE INSTRUMENTAÇÃO E OBSERVAÇÃO	PLANTA	0						
LVSSA MSA PE INS TUN OE6 DW 088001 0	133461	OBRA ESPECIAL OE6- TÚNEL ALVITO	PLANO DE OBSERVAÇÃO	0						
LVSSA MSA PE INS TUN OE7 DW 088001 0	133462	OBRA ESPECIAL OE7- TÚNEL TÉRMINO	PLANO DE OBSERVAÇÃO	0						
LVSSA MSA PE INS VDT VDA DW 089600 0	133463	PLANO DE INSTRUMENTAÇÃO E OBSERVAÇÃO	PLANTA	0						
LVSSA MSA PE INS EST CE DW 082400 0	133464	PLANO DE INSTRUMENTAÇÃO E OBSERVAÇÃO	PLANTA	0						
LVSSA MSA PE INS EST CO DW 083001 0	133465	ESTAÇÃO CAMPO DE OURIQUE	PLANO DE OBSERVAÇÃO	0						
LVSSA MSA PE INS EST IS DW 084001 0	133466	ESTAÇÃO INFANTE SANTO	PLANO DE OBSERVAÇÃO (1/2)	0						

LISTA (PREL.) DE PEÇAS DO PE A INTEGRAR O RECAPE

PROJETO DE EXECUÇÃO (PE)
14/10/2024



IDENTIFICAÇÃO DO DOCUMENTO											
CÓDIGO DOCUMENTO	CÓDIGO ML	DESIGNAÇÃO		VERSÃO ATUAL		REGISTO DE VERSÕES					
		Título	Subtítulo	REV.	DATA	0	A	B	C	D	E
LVSSA MSA PE INS EST IS DW 084002 0	133467	ESTAÇÃO INFANTE SANTO	PLANO DE OBSERVAÇÃO (2/2)	0							
LVSSA MSA PE INS EST AC DW 085001 0	133468	ESTAÇÃO ALCÂNTARA	PLANO DE OBSERVAÇÃO	0							
LVSSA MSA PE INS PVE PV211 DW 086400 0	133469	PLANO DE INSTRUMENTAÇÃO E OBSERVAÇÃO	PLANTA E CORTES	0							
LVSSA MSA PE INS PVE PV215 DW 086400 0	133470	PLANO DE INSTRUMENTAÇÃO E OBSERVAÇÃO	PLANTA E CORTES	0							
LVSSA MSA PE INS PVE PV217 DW 086400 0	133471	PLANO DE INSTRUMENTAÇÃO E OBSERVAÇÃO	PLANTA E CORTES	0							

TOMO I - VOLUME 41 - OCUPAÇÕES PROVISÓRIAS E DEFINITIVAS

PEÇAS ESCRITAS											
LVSSA MSA PE OPD 000 000 MD 019000 0		MEMÓRIA DESCRITIVA E JUSTIFICATIVA		0							
PEÇAS DESENHADAS											
LVSSA MSA PE OPD 000 000 DW 011001 0	133190	PLANTA DE ENQUADRAMENTO GERAL E LOCALIZAÇÃO DAS OCUPAÇÕES PROVISÓRIAS E DEFINITIVAS		0							
LVSSA MSA PE OPD 000 000 DW 011002 0	133191	ESTALEIRO CENTRAL (ESTACIONAMENTO PALÁCIO DA JUSTIÇA)		0							
LVSSA MSA PE OPD VDT VDA DW 019003 0	133192	BALUARTE DO LIVRAMENTO/VIADUTO		0							
LVSSA MSA PE OPD EST CE DW 012003 0	133193	ESTAÇÃO CAMPOLIDE/AMOREIRAS		0							
LVSSA MSA PE OPD EST CO DW 013003 0	133194	ESTAÇÃO CAMPO DE OURIQUE		0							
LVSSA MSA PE OPD EST IS DW 014003 0	133195	ESTAÇÃO INFANTE SANTO		0							
LVSSA MSA PE OPD EST AC DW 015003 0	133196	OCUPAÇÕES PROVISÓRIAS E DEFINITIVAS	ESTAÇÃO ALCÂNTARA / ACESSO À PONTE 25 DE ABRIL / PV217	0							
LVSSA MSA PE OPD PVE PV211 DW 016003 0	133197	PV211		0							
LVSSA MSA PE OPD PVE PV215 DW 016003 0	133198	PV215		0							

TOMO I - VOLUME 42 - PROJETO DE REABILITAÇÃO PARCIAL DO EDIFÍCIO HISTÓRICO FIÚZA

1. Levantamento topográfico

PEÇAS ESCRITAS											
LVSSA MSA PE TOP 000 000 MD 000001 0		PROJETO DE REABILITAÇÃO PARCIAL DO EDIFÍCIO HISTÓRICO FIÚZA	MEMÓRIA DESCRITIVA. TOPOGRAFIA	0							
PEÇAS DESENHADAS											
LVSSA MSA PE TOP 000 000 DW 000001 0	133472	TOPOGRAFIA	ÍNDICE DE PEÇAS DESENHADAS	0							
LVSSA MSA PE TOP 000 000 DW 000002 0	134969	TOPOGRAFIA	PLANTA - PISO 0	0							
LVSSA MSA PE TOP 000 000 DW 000003 0	133473	TOPOGRAFIA	PLANTA - PISO INTERMÉDIO	0							
LVSSA MSA PE TOP 000 000 DW 000004 0	133474	TOPOGRAFIA	PLANTA - PISO 1	0							
LVSSA MSA PE TOP 000 000 DW 000005 0	133475	TOPOGRAFIA	PLANTA - COBERTURA	0							
LVSSA MSA PE TOP 000 000 DW 000006 0	134970	TOPOGRAFIA	CORTE - LG.01. LG.02, TV.01, TV.02	0							
LVSSA MSA PE TOP 000 000 DW 000007 0	134971	TOPOGRAFIA	CORTE - TV.03	0							
LVSSA MSA PE TOP 000 000 DW 000008 0	135271	TOPOGRAFIA	ALÇADO - A.01 E A.02	0							
LVSSA MSA PE TOP 000 000 DW 000009 0	135272	TOPOGRAFIA	ALÇADO - A.03 E A.04	0							
LVSSA MSA PE TOP 000 000 DW 000010 0	133476	TOPOGRAFIA	QUADRO DE LAYERS	0							

2. Arquitetura

PEÇAS ESCRITAS											
LVSSA MSA PE ARQ 000 000 MD 060001 0		PROJETO DE REABILITAÇÃO PARCIAL DO EDIFÍCIO HISTÓRICO FIÚZA	MEMÓRIA DESCRITIVA. ARQUITECTURA	0							

PEÇAS DESENHADAS											
LVSSA MSA PE ARQ 000 000 DW 060001 0	134972	PROJETO DE REABILITAÇÃO PARCIAL DO EDIFÍCIO HISTÓRICO FIÚZA	ENQUADRAMENTO. PLANTA DE LOCALIZAÇÃO (1:500)	0							
LVSSA MSA PE ARQ 000 000 DW 060002 0	135211	PROJETO DE REABILITAÇÃO PARCIAL DO EDIFÍCIO HISTÓRICO FIÚZA	LEVANTAMENTO ARQUITECTÓNICO - PLANTA PISO 0	0							
LVSSA MSA PE ARQ 000 000 DW 060003 0	135212	PROJETO DE REABILITAÇÃO PARCIAL DO EDIFÍCIO HISTÓRICO FIÚZA	LEVANTAMENTO ARQUITECTÓNICO - PLANTA PISO INTERMÉDIO (1:100)	0							
LVSSA MSA PE ARQ 000 000 DW 060004 0	135213	PROJETO DE REABILITAÇÃO PARCIAL DO EDIFÍCIO HISTÓRICO FIÚZA	LEVANTAMENTO ARQUITECTÓNICO - PLANTA PISO 1	0							
LVSSA MSA PE ARQ 000 000 DW 060005 0	135214	PROJETO DE REABILITAÇÃO PARCIAL DO EDIFÍCIO HISTÓRICO FIÚZA	LEVANTAMENTO ARQUITECTÓNICO - PLANTA PISO COBERTURA (1:100)	0							
LVSSA MSA PE ARQ 000 000 DW 060006 0	135215	PROJETO DE REABILITAÇÃO PARCIAL DO EDIFÍCIO HISTÓRICO FIÚZA	LEVANTAMENTO ARQUITECTÓNICO - CORTE LG01, LG02, TV01, TV02 (1:100)	0							
LVSSA MSA PE ARQ 000 000 DW 060007 0	135216	PROJETO DE REABILITAÇÃO PARCIAL DO EDIFÍCIO HISTÓRICO FIÚZA	LEVANTAMENTO ARQUITECTÓNICO - CORTE TV03 (1:100)	0							
LVSSA MSA PE ARQ 000 000 DW 060008 0	135217	PROJETO DE REABILITAÇÃO PARCIAL DO EDIFÍCIO HISTÓRICO FIÚZA	LEVANTAMENTO ARQUITECTÓNICO - ALÇADO A01, A02 (1:100)	0							
LVSSA MSA PE ARQ 000 000 DW 060009 0	135218	PROJETO DE REABILITAÇÃO PARCIAL DO EDIFÍCIO HISTÓRICO FIÚZA	LEVANTAMENTO ARQUITECTÓNICO - ALÇADO A03, A04 (1:100)	0							
LVSSA MSA PE ARQ 000 000 DW 060010 0	135219	PROJETO DE REABILITAÇÃO PARCIAL DO EDIFÍCIO HISTÓRICO FIÚZA	PROPOSTA DE INTERVENÇÃO - PLANTA PISO 0 (1:100)	0							
LVSSA MSA PE ARQ 000 000 DW 060011 0	135220	PROJETO DE REABILITAÇÃO PARCIAL DO EDIFÍCIO HISTÓRICO FIÚZA	PROPOSTA DE INTERVENÇÃO - PLANTA PISO INTERMÉDIO (1:100)	0							
LVSSA MSA PE ARQ 000 000 DW 060012 0	135221	PROJETO DE REABILITAÇÃO PARCIAL DO EDIFÍCIO HISTÓRICO FIÚZA	PROPOSTA DE INTERVENÇÃO - PLANTA PISO 1 (1:100)	0							
LVSSA MSA PE ARQ 000 000 DW 060013 0	135222	PROJETO DE REABILITAÇÃO PARCIAL DO EDIFÍCIO HISTÓRICO FIÚZA	PROPOSTA DE INTERVENÇÃO - PLANTA PISO COBERTURA (1:100)	0							
LVSSA MSA PE ARQ 000 000 DW 060014 0	135223	PROJETO DE REABILITAÇÃO PARCIAL DO EDIFÍCIO HISTÓRICO FIÚZA	PROPOSTA DE INTERVENÇÃO - CORTE TV01, TV02, TV03 (1:100)	0							

LISTA (PREL.) DE PEÇAS DO PE A INTEGRAR O RECAPE

PROJETO DE EXECUÇÃO (PE)
14/10/2024



IDENTIFICAÇÃO DO DOCUMENTO										
CÓDIGO DOCUMENTO	CÓDIGO ML	DESIGNAÇÃO		VERSÃO ATUAL		REGISTO DE VERSÕES				
		Título	Subtítulo	REV.	DATA	0	A	B	C	D
LVSSA MSA PE ARQ 000 000 DW 060015 0	135224	PROJETO DE REABILITAÇÃO PARCIAL DO EDIFÍCIO HISTÓRICO FIÚZA	PROPOSTA DE INTERVENÇÃO - ALÇADO A01, A02 (1:100)	0						
LVSSA MSA PE ARQ 000 000 DW 060016 0	135225	PROJETO DE REABILITAÇÃO PARCIAL DO EDIFÍCIO HISTÓRICO FIÚZA	PROPOSTA DE INTERVENÇÃO - AXONOMETRIA 01 (sem escala)	0						
LVSSA MSA PE ARQ 000 000 DW 060017 0	135226	PROJETO DE REABILITAÇÃO PARCIAL DO EDIFÍCIO HISTÓRICO FIÚZA	PROPOSTA DE INTERVENÇÃO - AXONOMETRIA 02 (sem escala)	0						
LVSSA MSA PE ARQ 000 000 DW 060018 0	135227	PROJETO DE REABILITAÇÃO PARCIAL DO EDIFÍCIO HISTÓRICO FIÚZA	PROPOSTA DE INTERVENÇÃO - PERSPETIVA 01, 02 (sem escala)	0						
LVSSA MSA PE ARQ 000 000 DW 060019 0	135228	PROJETO DE REABILITAÇÃO PARCIAL DO EDIFÍCIO HISTÓRICO FIÚZA	AMARELOS E ENCARNADOS - PLANTA PISO 0 (1:100)	0						
LVSSA MSA PE ARQ 000 000 DW 060020 0	135229	PROJETO DE REABILITAÇÃO PARCIAL DO EDIFÍCIO HISTÓRICO FIÚZA	AMARELOS E ENCARNADOS - PLANTA PISO INTERMÉDIO (1:100)	0						
LVSSA MSA PE ARQ 000 000 DW 060021 0	135230	PROJETO DE REABILITAÇÃO PARCIAL DO EDIFÍCIO HISTÓRICO FIÚZA	AMARELOS E ENCARNADOS - PLANTA PISO 1 (1:100)	0						
LVSSA MSA PE ARQ 000 000 DW 060022 0	135231	PROJETO DE REABILITAÇÃO PARCIAL DO EDIFÍCIO HISTÓRICO FIÚZA	AMARELOS E ENCARNADOS - PLANTA PISO COBERTURA (1:100)	0						
LVSSA MSA PE ARQ 000 000 DW 060023 0	135232	PROJETO DE REABILITAÇÃO PARCIAL DO EDIFÍCIO HISTÓRICO FIÚZA	AMARELOS E ENCARNADOS - CORTE TV01, TV02, TV03 (1:100)	0						
LVSSA MSA PE ARQ 000 000 DW 060024 0	135233	PROJETO DE REABILITAÇÃO PARCIAL DO EDIFÍCIO HISTÓRICO FIÚZA	AMARELOS E ENCARNADOS - ALÇADO A01, A02 (1:100)	0						
LVSSA MSA PE ARQ 000 000 DW 060025 0	135234	PROJETO DE REABILITAÇÃO PARCIAL DO EDIFÍCIO HISTÓRICO FIÚZA	AMARELOS E ENCARNADOS - AXONOMETRIA 01 (sem escala)	0						
LVSSA MSA PE ARQ 000 000 DW 060026 0	135235	PROJETO DE REABILITAÇÃO PARCIAL DO EDIFÍCIO HISTÓRICO FIÚZA	AMARELOS E ENCARNADOS - AXONOMETRIA 02 (sem escala)	0						
LVSSA MSA PE ARQ 000 000 DW 060027 0	135236	PROJETO DE REABILITAÇÃO PARCIAL DO EDIFÍCIO HISTÓRICO FIÚZA	AMARELOS E ENCARNADOS - PERSPETIVA 01, 02 (sem escala)	0						

3. Estruturas

PEÇAS ESCRITAS

LVSSA MSA PE STR 000 000 MD 080001 0		PROJETO DE REABILITAÇÃO PARCIAL DO EDIFÍCIO HISTÓRICO FIÚZA	MEMÓRIA DESCRITIVA. ESTRUTURAS, CONTENÇÃO DE FACHADAS E DESMONTES	0						
--------------------------------------	--	-------------------------------------------------------------	-------------------------------------------------------------------	---	--	--	--	--	--	--

PEÇAS DESENHADAS

LVSSA MSA PE STR 000 000 DW 000008 0	134973	PROJETO DE REABILITAÇÃO PARCIAL DO EDIFÍCIO HISTÓRICO FIÚZA	AMARELOS E ENCARNADOS - PLANTA PISO INTERMÉDIO (1:100)	0						
LVSSA MSA PE STR 000 000 DW 000009 0	135273	PROJETO DE REABILITAÇÃO PARCIAL DO EDIFÍCIO HISTÓRICO FIÚZA	AMARELOS E ENCARNADOS - PLANTA PISO 1 (1:100)	0						
LVSSA MSA PE STR 000 000 DW 000010 0	135274	PROJETO DE REABILITAÇÃO PARCIAL DO EDIFÍCIO HISTÓRICO FIÚZA	AMARELOS E ENCARNADOS - PLANTA PISO COBERTURA (1:100)	0						
LVSSA MSA PE STR 000 000 DW 000011 0	135275	PROJETO DE REABILITAÇÃO PARCIAL DO EDIFÍCIO HISTÓRICO FIÚZA	AMARELOS E ENCARNADOS - CORTE TV01, TV02, TV03 (1:100)	0						
LVSSA MSA PE STR 000 000 DW 000012 0	135276	PROJETO DE REABILITAÇÃO PARCIAL DO EDIFÍCIO HISTÓRICO FIÚZA	AMARELOS E ENCARNADOS - ALÇADO A01, A02 (1:100)	0						
LVSSA MSA PE STR 000 000 DW 000013 0	135277	PROJETO DE REABILITAÇÃO PARCIAL DO EDIFÍCIO HISTÓRICO FIÚZA	AMARELOS E ENCARNADOS - AXONOMETRIA 01 (sem escala)	0						
LVSSA MSA PE STR 000 000 DW 000014 0	135278	PROJETO DE REABILITAÇÃO PARCIAL DO EDIFÍCIO HISTÓRICO FIÚZA	AMARELOS E ENCARNADOS - AXONOMETRIA 02 (sem escala)	0						
LVSSA MSA PE STR 000 000 DW 000015 0	135279	PROJETO DE REABILITAÇÃO PARCIAL DO EDIFÍCIO HISTÓRICO FIÚZA	AMARELOS E ENCARNADOS - PERSPETIVA 01, 02 (sem escala)	0						

4. Arquitetura Paisagista

PEÇAS ESCRITAS

LVSSA MSA PE APG 000 000 MD 070001 0		PROJETO DE REABILITAÇÃO PARCIAL DO EDIFÍCIO HISTÓRICO FIÚZA	MEMÓRIA DESCRITIVA. ARQUITECTURA PAISAGISTA	0						
--------------------------------------	--	-------------------------------------------------------------	---------------------------------------------	---	--	--	--	--	--	--

PEÇAS DESENHADAS

LVSSA MSA PE TOP 000 000 DW 000008 0	134974	PROJETO DE REABILITAÇÃO PARCIAL DO EDIFÍCIO HISTÓRICO FIÚZA	ARQUITETURA PAISAGISTA	0						
--------------------------------------	--------	-------------------------------------------------------------	------------------------	---	--	--	--	--	--	--

5. Arqueologia

PEÇAS ESCRITAS

LVSSA MSA PE AMB 000 000 MD 040011 0		PROJETO DE REABILITAÇÃO PARCIAL DO EDIFÍCIO HISTÓRICO FIÚZA	MEMÓRIA DESCRITIVA. ARQUEOLOGIA	0						
--------------------------------------	--	-------------------------------------------------------------	---------------------------------	---	--	--	--	--	--	--

PEÇAS DESENHADAS

sem peças desenhadas.										
-----------------------	--	--	--	--	--	--	--	--	--	--

6. Síntese

PEÇAS ESCRITAS

LVSSA MSA PE AMB 000 000 MD 040012 0		Síntese	MEMÓRIA DESCRITIVA. ARQUEOLOGIA	0						
--------------------------------------	--	---------	---------------------------------	---	--	--	--	--	--	--

PEÇAS DESENHADAS

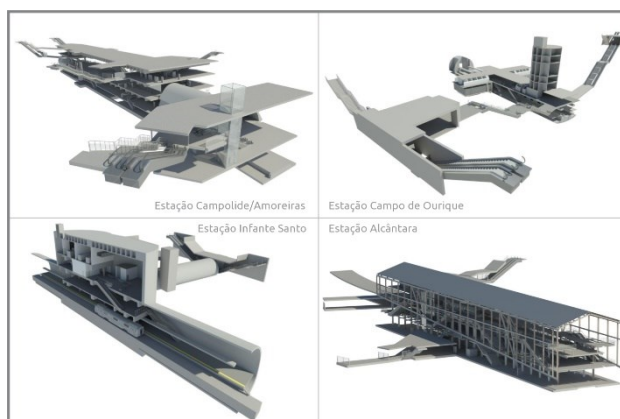
sem peças desenhadas.										
-----------------------	--	--	--	--	--	--	--	--	--	--

METRO DE LISBOA

PROLONGAMENTO DA LINHA VERMELHA ENTRE SÃO SEBASTIÃO E ALCÂNTARA

EMPREITADA DE CONCEÇÃO E CONSTRUÇÃO

PROJETO DE EXECUÇÃO



TOMO I

VOLUME 39 – ESTUDOS DE TRÁFEGO RODOVIÁRIO NA ZONA DE ALCÂNTARA

MEMÓRIA DESCRITIVA E JUSTIFICATIVA

Documento SAP:	LVSSA MSA PE DTR EST AC MD 085101 0		
	Nome	Assinatura	Data
Elaborado	TIS		2024-10-03
Revisto	TIS		2024-10-03
Verificado	TIS		2024-10-03
Coordenador Projeto	Rui Rodrigues		2024-10-03
Aprovado	Raúl Pistone		2024-10-03
	Nome	Assinatura	Data
Gestor Projeto	Raúl Pistone		2024-10-04



ANÁLISE DE TRÁFEGO RODOVIÁRIO PARA AVALIAÇÃO DOS
IMPACTES DA IMPLEMENTAÇÃO DA NOVA ESTAÇÃO DE
METROPOLITANO DE ALCÂNTARA, LISBOA

4115/01/02 NET (07/10/2022)



ÍNDICE

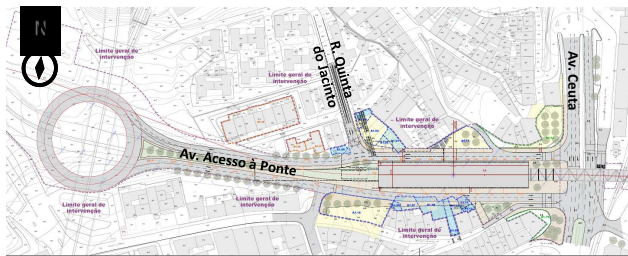
1. ENQUADRAMENTO
2. TRABALHOS DE CAMPO
3. REDE MODELADA
 - 3.1. SITUAÇÃO ATUAL
 - 3.2. SITUAÇÃO FUTURA
4. ANÁLISE DAS CONDIÇÕES DE DESEMPENHO
 - 4.1. PONTOS SINGULARES ANALISADOS
 - 4.2. HORA DE PONTA DA MANHÃ DE DIA ÚTIL
 - 4.3. HORA DE PONTA DA TARDE DE DIA ÚTIL
 - 4.4. CICLOS SEMAFÓRICOS E FASES
5. CONSIDERAÇÕES FINAIS
6. VÍDEOS

1. ENQUADRAMENTO (I)

O presente documento constitui a Análise de Tráfego (AT), que teve como objetivo avaliar o desempenho rodoviário decorrente da implantação da Nova Estação de Metropolitano de Alcântara, em Lisboa, que integrará a Linha Vermelha.

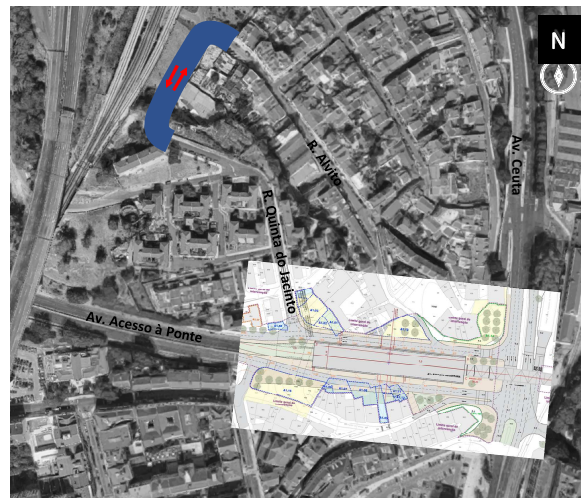
Foram analisados 3 cenários que diferem entre si nos seguintes aspetos:

- Cenário A – Materialização de uma interseção giratória na Avenida de Acesso à Ponte 25 de Abril;
- Cenário B – Construção de uma via, com dois sentidos de circulação, que permita a ligação entre a Rua da Quinta do Jacinto e a Rua do Alvito, de modo a permitir a circulação dentro do bairro e viagens com outros destinos para além da Ponte 25 de Abril;
- Cenário C – Alterações previstas no Cenário B e inversão do sentido de circulação na Calçada da Tapada (entre a Rua Padre Adriano Botelho e a Rua de Alcântara), na Rua de Alcântara e na Rua das Fontainhas.



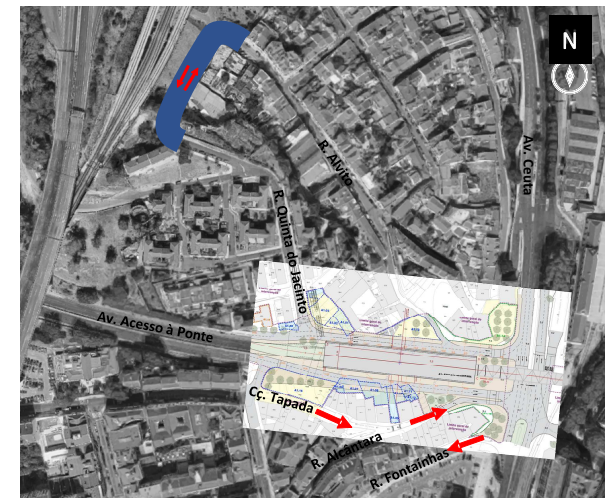
Cenário A

Fonte: Metro de Lisboa (Agosto de 2022), com tratamento TIS



Cenário B

Fonte: Google Maps/Metro de Lisboa (Agosto de 2022), com tratamento TIS

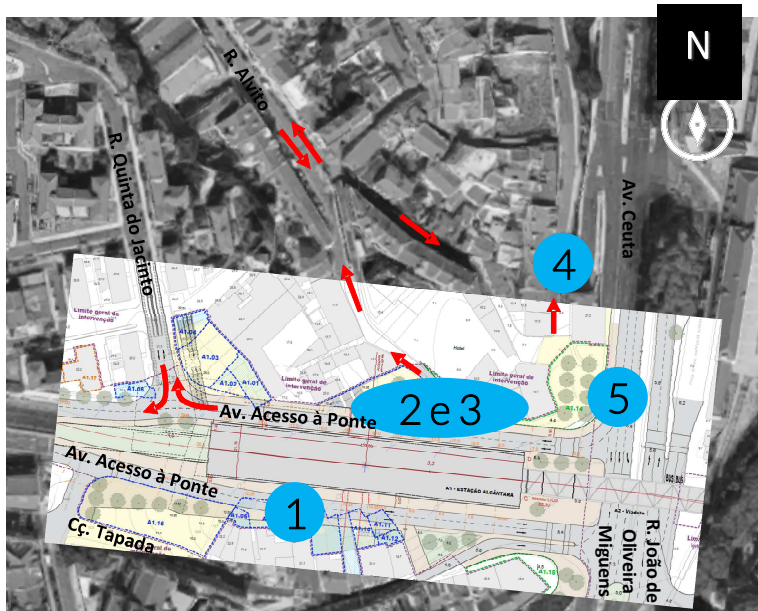


Cenário C

1. ENQUADRAMENTO (II)

A implantação da estação irá obrigar a alterações relevantes na via de Acesso à Ponte 25 de Abril, na circulação na Rua da Quinta do Jacinto e na Rua do Alvito e na Avenida de Ceuta, comuns aos três cenários:

1. Redução para duas vias de circulação no sentido poente – nascente na via de Acesso à Ponte, no seu último troço (entre a Rua Padre Adriano Botelho e a Avenida de Ceuta), com eliminação da via BUS;
2. Alteração do sentido de circulação na Rua do Alvito;
3. Acesso à Rua do Alvito através da via de Acesso à Ponte;
4. Introdução de sentido único de circulação (sul – norte) entre a Rua da Cascalheira e a Rua da Cruz;
5. Reperfilamento da Avenida de Ceuta, sentido norte-sul, até à interseção com a via de Acesso à Ponte 25 de Abril.



Os resultados apresentados neste estudo dizem respeito à transposição da procura registada na situação atual para a situação futura, considerando apenas a alteração da rede rodoviária de acordo com o projeto em análise.

Fonte: Google Maps/Metro de Lisboa (Agosto de 2022), com tratamento TIS

2. TRABALHOS DE CAMPO (I)

Para a elaboração da presente AT foram realizadas contagens de tráfego no dia 5 de abril de 2022 (3ª feira) nos pontos singulares assinalados na figura.

As contagens de tráfego foram realizadas no período de ponta da manhã de um dia útil, entre as 7h00 às 10h00, e no período de ponta da tarde também de um dia útil, entre as 16h30 às 19h30.

As contagens foram manuais, feitas em separado para cada movimento direcional, com os valores registados por períodos de ¼ de hora. Nestas contagens os veículos foram discriminados em seis categorias: motociclos, ligeiros, pesados de mercadorias e pesados de passageiros (autocarros).

Foram igualmente realizadas contagens pedonais nas principais passagens para peões da área de intervenção.

A presente AT foi realizada considerando as respetivas categorias, não se tendo procedido a alguma conversão de categoria.

Os trabalhos de campo considerados são os que se assinalam na figura ao lado.

Horas de ponta apuradas:

- Manhã – das 8h00 às 9h00;
- Tarde – das 17h30 às 18h30.



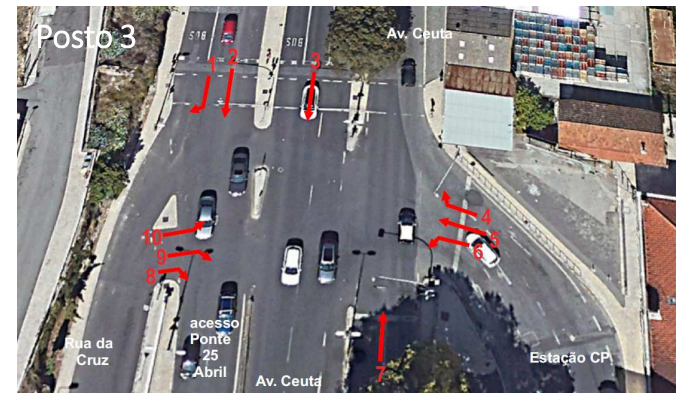
Fonte: Google Maps com tratamento TIS

2. TRABALHOS DE CAMPO (II)

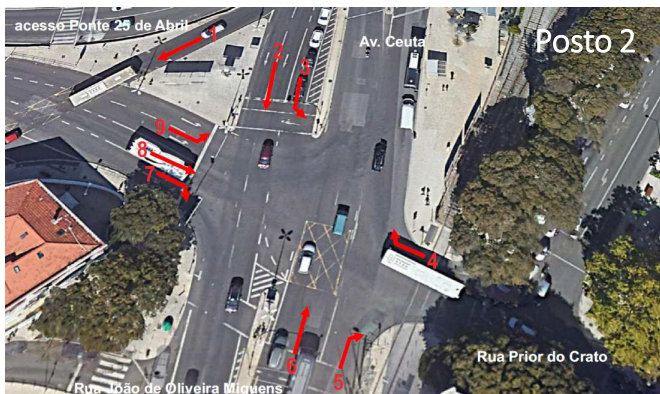
- Contagens rodoviárias:



Mov.	HPM DU				HPT DU			
	Motociclos	Ligeiros	Pmerc	BUS	Motociclos	Ligeiros	Pmerc	BUS
P1M1	1	4	0	0	3	11	0	0
P1M2	7	309	1	1	17	374	0	2
P1M3	0	32	0	0	1	41	0	0
P1M4	3	16	0	34	5	29	0	31
P1M5	0	1	0	0	0	2	0	1
P1M6	1	66	0	0	1	50	0	0
P1M7	26	462	4	0	37	564	1	1



Mov.	HPM DU				HPT DU			
	Motociclos	Ligeiros	Pmerc	BUS	Motociclos	Ligeiros	Pmerc	BUS
P3M1	0	17	0	0	3	37	0	0
P3M2	3	186	4	17	29	867	4	16
P3M3	60	1085	1	33	26	898	8	24
P3M4	0	31	0	41	0	48	1	34
P3M5	0	23	0	1	17	80	0	1
P3M6	4	109	1	19	12	68	0	21
P3M6A	0	12	0	0	0	52	0	0
P3M7	40	1225	13	9	89	1617	11	10
P3M8	0	0	0	1	1	0	0	1
P3M9	1	39	0	1	1	26	0	2
P3M10	2	31	0	0	2	16	0	0



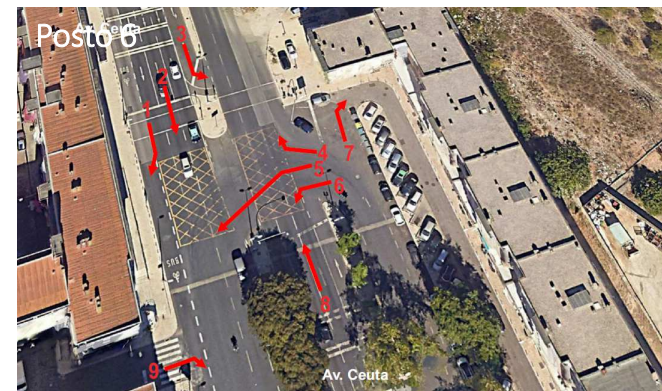
Mov.	HPM DU				HPT DU			
	Motociclos	Ligeiros	Pmerc	BUS	Motociclos	Ligeiros	Pmerc	BUS
P2M1	8	291	1	37	16	291	1	31
P2M2	30	659	1	6	19	495	5	12
P2M3	27	283	0	10	4	206	2	7
P2M4	16	287	0	27	33	308	1	30
P2M5	5	178	0	4	4	51	1	4
P2M6	19	811	13	6	71	1098	9	5
P2M7	44	367	1	3	9	216	2	1
P2M8	21	321	0	16	19	222	0	20
P2M9	9	302	1	37	14	459	2	31

Fonte: Google Maps com tratamento TIS

2. TRABALHOS DE CAMPO (III)



Mov.	HPM DU				HPT DU			
	Motociclos	Ligeiros	Pmerc	BUS	Motociclos	Ligeiros	Pmerc	BUS
P4M1	0	1	0	0	1	0	0	0
P4M2	2	54	0	1	3	32	0	2
P4M3	0	2	0	1	20	9	0	1
P4M4	0	7	0	1	1	15	0	1



Mov.	HPM DU				HPT DU			
	Motociclos	Ligeiros	Pmerc	BUS	Motociclos	Ligeiros	Pmerc	BUS
P6M1	0	17	0	0	1	5	0	0
P6M2	62	1406	17	50	44	1279	6	43
P6M3	0	25	0	3	2	19	0	0
P6M4	14	40	0	0	3	37	0	0
P6M5	0	9	0	0	0	15	0	0
P6M6	2	278	9	3	40	647	0	4
P6M7	0	9	0	0	4	28	0	0
P6M8	34	1022	15	40	52	1060	2	39
P6M9	0	11	0	0	29	27	0	0

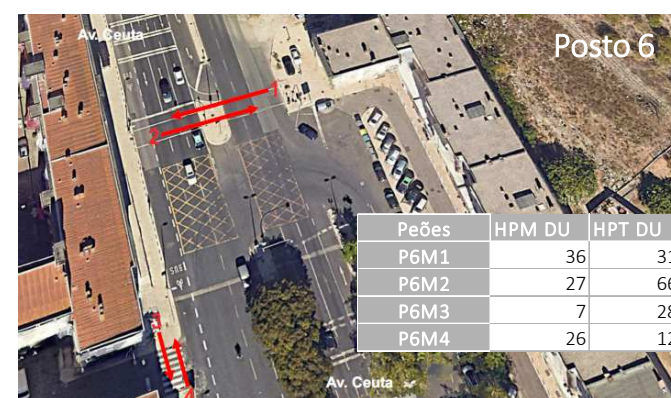
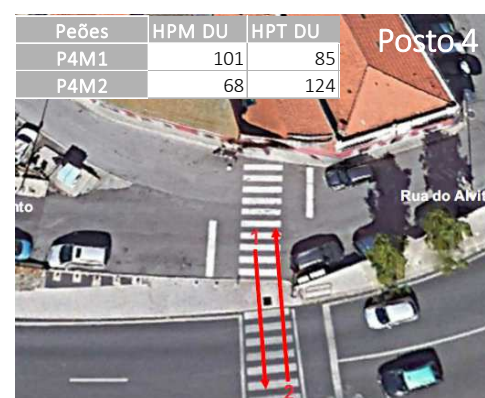
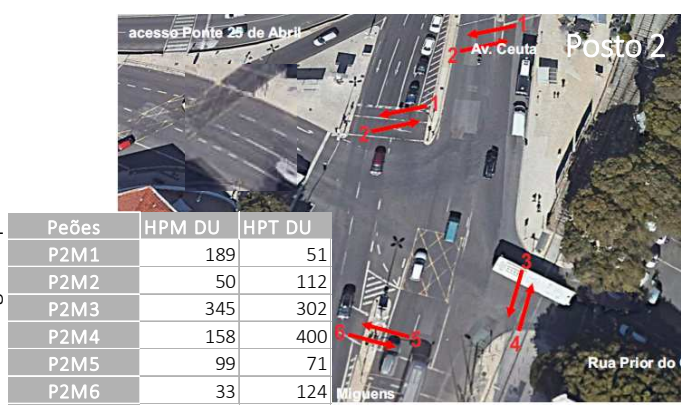
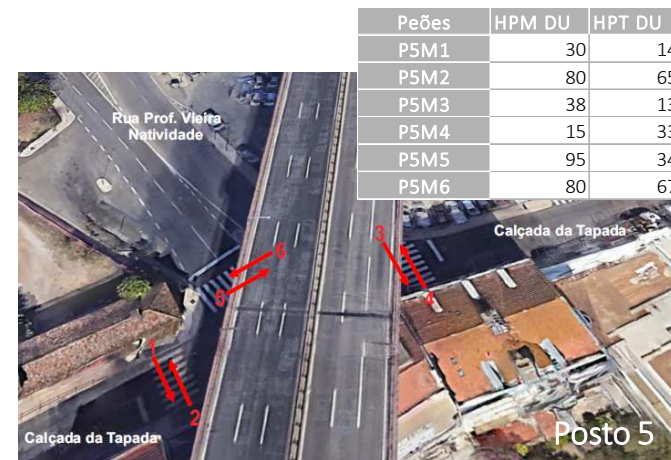
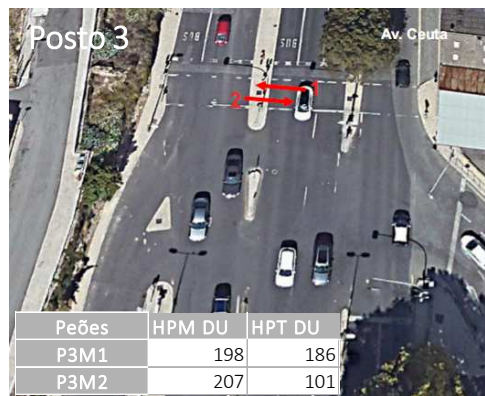


Mov.	HPM DU				HPT DU			
	Motociclos	Ligeiros	Pmerc	BUS	Motociclos	Ligeiros	Pmerc	BUS
P5M1	7	320	0	1	8	320	0	0
P5M2	10	139	1	0	6	169	0	1
P5M3	4	120	1	0	18	238	0	0
P5M4	7	317	1	1	20	377	1	1
P5M5	15	310	3	0	25	351	0	0
P5M6	7	278	0	0	13	357	3	0

Fonte: Google Maps com tratamento TIS

2. TRABALHOS DE CAMPO (IV)

- Contagens pedonais:



Fonte: Google Maps com tratamento TIS

3. REDE MODELADA ⁽¹⁾

Os cenários foram modelados com recurso ao *software* de microsimulação *PTV Vissim*. A microsimulação de pontos singulares da rede permite encontrar dois tipos de resultados extremamente importantes para o entendimento, percepção e avaliação da adequabilidade do sistema rodoviário, a saber:

- **Resultados Quantitativos:** número de veículos na entrada de uma intersecção, tempo de espera para o seu atravessamento, comprimento da fila de espera média e máxima, densidade de veículos (veíc./km) ao longo do sistema em estudo, tipo de semaforização adequada a uma determinada intersecção, entre outros;
- **Resultados Qualitativos:** permitem uma observação crítica e qualitativa do comportamento de determinada intersecção (ou sistema rodoviário) tanto na situação existente, como numa situação futura, através da interação dos modelos 3D nos cenários delineados.

Os valores modelados correspondem a um período de simulação de 1 hora, referente aos períodos do dia mais carregados (horas de ponta da manhã e da tarde de um dia útil).

Na modelação da rede rodoviária foram considerados os seguintes pressupostos para os cenários futuros:

- Redução de velocidade dos veículos devido ao aumento da pendente na Avenida de Acesso à Ponte decorrente do reperfilamento da avenida. Foi considerada uma redução de cerca de 10 km/hora para os veículos ligeiros e para as motas e uma redução de 25 km/hora para os veículos pesados;
- Devido à necessidade de reperfilamento da Avenida de Ceuta junto à intersecção com a Avenida de Acesso à Ponte, que prevê a eliminação da via segregada para acesso à Ponte 25 de Abril, considerou-se também o reperfilamento da Avenida de Ceuta desde a intersecção com a Rua Fábrica da Pólvora, de modo a fazer uma redução gradual de 5 para 3 vias de circulação.

Fonte: Modelo de microsimulação (*PTV Vissim*), com tratamento TIS

3. REDE MODELADA (III)

3.1. SITUAÇÃO ATUAL



Fonte: Modelo de microsimulação (*PTV Vissim*), com tratamento TIS

ANÁLISE DE TRÁFEGO RODoviÁRIO PARA AVALIAÇÃO DOS IMPACTES DA IMPLANTAÇÃO DA NOVA
ESTAÇÃO DE METROPOLITANO DE ALCÂNTARA, LISBOA

3. REDE MODELADA (III)

3.2. SITUAÇÃO FUTURA – CENÁRIO A



Fonte: Modelo de microsimulação (PTV Vissim), com tratamento TIS

ANÁLISE DE TRÁFEGO RODOVIÁRIO PARA AVALIAÇÃO DOS IMPACTES DA IMPLANTAÇÃO DA NOVA
ESTAÇÃO DE METROPOLITANO DE ALCÂNTARA, LISBOA

3. REDE MODELADA (IV)

3.2. SITUAÇÃO FUTURA – CENÁRIO B



Fonte: Modelo de microssimulação (PTV Vissim), com tratamento TIS

ANÁLISE DE TRÁFEGO RODOVIÁRIO PARA AVALIAÇÃO DOS IMPACTES DA IMPLANTAÇÃO DA NOVA
ESTAÇÃO DE METROPOLITANO DE ALCÂNTARA, LISBOA

3. REDE MODELADA_(v)

3.2. SITUAÇÃO FUTURA – CENÁRIO C



Fonte: Modelo de microssimulação (PTV Vissim), com tratamento TIS

4. ANÁLISE DAS CONDIÇÕES DE DESEMPENHO

As condições de desempenho foram avaliadas de acordo com o critério dos Níveis de Serviço (*LOS – Level Of Service*), baseado na metodologia proposta pelo HCM 2010 tendo-se, de acordo com a mesma, adotado a seguinte escala e definições:

DEFINIÇÃO GENÉRICA DOS NÍVEIS DE SERVIÇO



NÍVEIS DE SERVIÇO E TEMPOS MÉDIOS DE ATRASO

Intersecções Semaforizadas		Intersecções Prioritárias	
Níveis de Serviço	Tempo Médio de Atraso (seg./veíc.)	Níveis de Serviço	Tempo Médio de Atraso (seg./veíc.)
A	0-10	A	0-10
B	>10-20	B	>10-15
C	>20-35	C	>15-25
D	>35-55	D	>25-35
E	>55-80	E	>35-50
F	>80	F	>50

Fonte: HCM2010

A análise das condições de circulação foi realizada para os pontos singulares identificados na figura seguinte, pontos que são considerados essenciais para a caracterização das condições de circulação, tendo em conta os fluxos de tráfego da zona, as características físicas e funcionais da infraestrutura rodoviária e, no cenário futuro, as alterações previstas para a área de intervenção.

De modo a calibrar o micromodelo, procedeu-se à modelação atual, onde foram ajustados os parâmetros necessários para que o modelo correspondesse, com a máxima precisão possível, ao registado atualmente na rede rodoviária em análise. Esta calibração foi realizada, por exemplo, através do comprimento médio da fila de espera, registado no âmbito dos trabalhos de campo realizados para a presente análise. Os parâmetros definidos na situação atual foram então utilizados na modelação da situação futura, de modo a garantir a coerência entre ambos os cenários.

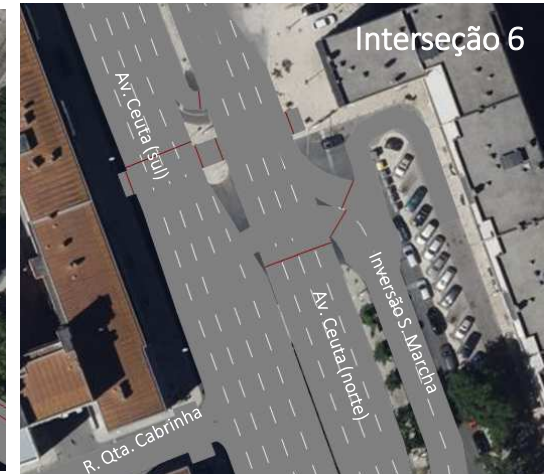
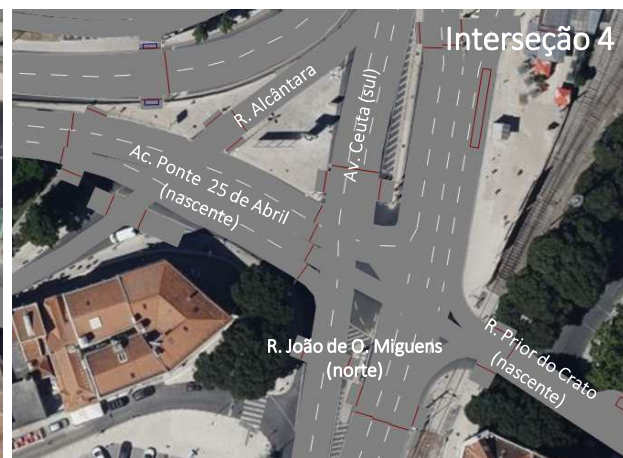
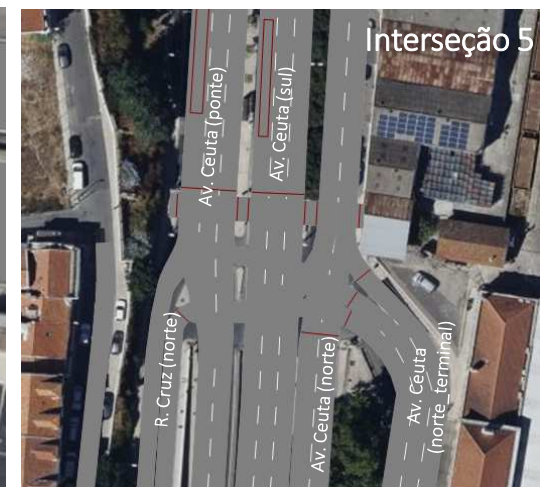
Para uma recolha de resultados mais fidedigna foram realizadas 3 simulações para cada cenário, apresentando-se a média dos resultados dessas simulações.

4.1. PONTOS SINGULARES ANALISADOS (1)



Fonte: Google Maps com tratamento TIS

4.1. PONTOS SINGULARES ANALISADOS (II)



Fonte: Modelo de microssimulação (PTV Vissim), com tratamento TIS

4.2. HORA DE PONTA DA MANHÃ DE DIA ÚTIL (HPM DU)⁽¹⁾

Intersecção	Gestão	Aproximações	Cenário Atual						Cenário A						Cenário B						Cenário C									
			Veíc./Hora	T.M.A. (seg./veic.)	N.S.	Fila de Espera média (m)		Fila de Espera máxima (m)		Veíc./Hora	T.M.A. (seg./veic.)	N.S.	Fila de Espera média (m)		Fila de Espera máxima (m)		Veíc./Hora	T.M.A. (seg./veic.)	N.S.	Fila de Espera média (m)		Fila de Espera máxima (m)		Veíc./Hora	T.M.A. (seg./veic.)	N.S.	Fila de Espera média (m)		Fila de Espera máxima (m)	
						(m)	(veic. ≈)	(m)	(veic. ≈)				(m)	(veic. ≈)	(m)	(veic. ≈)				(m)	(veic. ≈)	(m)	(veic. ≈)				(m)	(veic. ≈)	(m)	(veic. ≈)
1	Prioritaria	R. Prof. Vieira Natividade (sul)	285	>50	F	97	20	289	58	378	7,3	A	3	1	39	8	378	8,1	A	4	1	43	9	378	3,6	A	1	1	22	5
		Cç Tapada (nascente)	349	>50	F	234	47	505	101	500	4,5	A	1	1	42	9	500	4,8	A	2	1	45	10	501	2,4	A	1	1	33	7
		Cç Tapada (poente)	340	18,3	C	31	7	167	34	416	3,2	A	0	1	28	6	416	3,3	A	0	1	26	6	108	3,3	A	0	1	7	2
		Análise Global	-	>50	F	-	-	-	-	-	4,9	A	-	-	-	-	-	5,3	A	-	-	-	-	-	3,0	A	-	-	-	-
2	Prioritaria	Cç Tapada (nascente)	290	>50	F	149	30	277	56	794	4,2	A	1	1	38	8	795	4,2	A	2	1	41	9	448	0,8	A	0	1	6	2
		Cç Tapada (poente)	302	6,2	A	6	2	108	22	-	-	-	-	-	-	-	-	-	-	-	-	-	-	-	-	-	-	-	-	
		R. Padre Adriano Botelho (norte)	15	5,7	A	0	1	8	2	15	1,2	A	0	1	2	1	15	1,2	A	0	1	2	1	15	2,2	A	0	1	6	2
		Análise Global	-	>50	F	-	-	-	-	-	4,1	A	-	-	-	-	-	4,1	A	-	-	-	-	-	0,8	A	-	-	-	-
3	Prioritaria	Ac. Ponte 25 de Abril (nascente)	455	>50	F	90	18	139	28	410	2,8	A	1	1	33	7	410	3,1	A	0	1	32	7	466	0,1	A	0	0	0	0
		R. Padre Adriano Botelho	268	34,5	D	9	2	46	10	466	0,6	A	0	1	8	2	464	1,3	A	0	1	13	3	299	2,6	A	0	1	19	4
		Análise Global	-	>50	F	-	-	-	-	-	1,6	A	-	-	-	-	-	2,1	A	-	-	-	-	-	1,1	A	-	-	-	-
		R. Alcântara	327	19,8	B	31	7	327	66	-	-	-	-	-	-	-	-	-	-	-	-	-	-	123	6,4	A	1	1	21	5
4	Semaforizada	R. Prior do Crato (poente)	267	37,7	D	20	5	267	54	268	36,0	D	18	4	87	18	268	36,7	D	18	4	87	18	270	36,3	D	17	4	80	16
		Av. Ceuta (sul)	938	40,8	D	54	11	156	32	1415	31,9	C	20	5	150	31	1412	32,3	C	50	10	144	29	1386	31,1	C	48	10	143	29
		Ac. Ponte 25 de Abril (nascente)	703	>80	F	152	31	168	34	873	42,2	D	64	13	204	41	869	44,4	D	70	15	197	40	759	41,8	D	44	9	165	33
		R. João de Oliveira Miguens (norte)	883	41,2	D	34	7	99	20	881	41,6	D	29	6	85	18	881	42,4	D	30	6	87	18	881	38,6	D	27	6	87	18
		Análise Global	-	47,9	D	-	-	-	-	-	37,3	D	-	-	-	-	-	38,3	D	-	-	-	-	-	34,8	C	-	-	-	-
5	Semaforizada	Av. Ceuta (sul)	1120	16,3	B	109,8	22	109,8	22	1519	13,7	B	17,7	4	94,6	19	1517	14,0	B	17,7	4	92,5	19	1522	13,4	B	17,1	4	92,4	19
		Av. Ceuta (ponte)	223	8,8	A	3,4	1	45,6	10	-	-	-	-	-	-	-	-	-	-	-	-	-	-	-	-	-	-	-	-	
		Av. Ceuta (norte_terminal)	167	35,4	D	4,9	1	49,0	10	171	28,2	C	4,3	1	40,4	9	171	28,5	C	4,4	1	42,8	9	174	29,1	C	4,6	1	36,4	8
		Av. Ceuta (norte)	1086	10,3	B	11,8	3	147,1	30	1132	9,6	A	8,2	2	95,5	20	1132	9,5	A	8,5	2	87,6	18	1153	9,0	A	8,2	2	84,5	17
		R. Cruz (norte)	53	5,0	A	0,0	0	0,0	0	49	2,5	A	0,0	1	1,5	1	49	2,3	A	0,0	0	0,0	0	49	1,9	A	0,0	0	0,0	0
Análise Global	-	14,2	B	-	-	-	-	-	12,7	B	-	-	-	-	-	12,9	B	-	-	-	-	-	15,6	B	-	-	-	-		
6	Semaforizada	Av. Ceuta (sul)	2644	12,2	B	74	15	0	0	1301	15,6	B	13	3	62	13	1301	15,6	B	13	3	62	13	1301	15,6	B	13	3	62	13
		Av. Ceuta (norte)	776	15,2	B	9,7	2	68	14	897	15,2	B	9,6	2	65	14	897	15,0	B	9,3	2	66	14	916	15,1	B	9,6	2	63	13
		Inversão do sentido de marcha	180	23,6	C	10,1	3	71,1	15	262	22,7	C	8,9	2	64,9	13	262	23,1	C	9,1	2	60,9	13	269	24,0	C	9,6	2	70,9	15
		R. Qta. Cabrinha	10	1,4	A	0	1	105	21	10	0,5	A	0	1	2	1	10	0,5	A	0	1	2	1	10	0,5	A	0	1	2	1
		Análise Global	-	13,4	B	-	-	-	-	-	16,1	B	-	-	-	-	-	16,1	B	-	-	-	-	-	16,3	B	-	-	-	-

Veíc./Hora – Veículo por hora

T.M.A. – Tempo Médio de Atraso (segundos por veículo)

N.S. – Nível de Serviço

4.2. HORA DE PONTA DA MANHÃ DE DIA ÚTIL (HPM DU) (II)

De acordo com os resultados obtidos para a hora de ponta da manhã a partir do modelo de microssimulação, é possível verificar que:

- **Na situação atual:**
 - Numa análise global das interseções são as interseções prioritárias (1, 2 e 3) que registam condições de circulação menos satisfatórias. Através da análise, quer no local quer no modelo de microssimulação, é possível inferir que esta situação se deve ao entrecruzamento dos veículos com origem na via de acesso à Ponte 25 de Abril com os veículos com origem na R. Padre Adriano Botelho (norte). O facto de haver uma via BUS no meio da faixa de rodagem dificulta este entrecruzamento, provocando alguma atrapalhação nos condutores. Apesar deste ponto singular ser a origem do conflito, este tem repercussões nas interseções a montante, razão pelo qual as interseções 1 e 2 apresentam condições de circulação pouco satisfatórias;
 - Nas interseções semaforizadas (4, 5 e 6) registam-se condições de circulação satisfatórias, tendo em conta que se está a analisar uma hora de ponta. Importa apenas referir o ramo Ac. Ponte 25 de Abril (nascente), para o qual se prevê condições de circulação pouco satisfatórias, com tempos médios de atraso por veículo superiores a 80 segundos. Este valor corresponde ao limite máximo aceitável pela metodologia para interseções semaforizadas, uma vez que, a partir deste, podem ocorrer de perturbações com a formação de filas de espera. Este resultado vai ao encontro das condições de circulação registadas na interseção imediatamente a jusante.
- **Na situação Futura:**
 - Numa análise global das interseções é possível verificar que se estimam condições de circulação satisfatórias para todas as interseções, em qualquer dos três cenários analisados. Mesmo na interseção para a qual se prevê globalmente maiores tempos médios de atraso por veículo (interseção 4), estimam-se valores da ordem dos 38 segundos para os Cenários A e B e inferiores a 35 segundos para o Cenário C, o que corresponde um nível de serviço “D” e “C”, respetivamente.
 - Da observação realizada no decorrer da microssimulação, estima-se que a melhoria das condições de circulação se deve à eliminação da via BUS, uma vez que a diminuição do número de vias a entrecruzar contribui para uma circulação mais fluída.

4.3. HORA DE PONTA DA TARDE DE DIA ÚTIL (HPT DU) (I)

Intersecção	Gestão	Aproximações	Cenário Atual						Cenário A						Cenário B						Cenário C									
			Veíc./Hora	T.M.A. (seg./veic.)	N.S.	Fila de Espera média (m)		Fila de Espera máxima (m)		Veíc./Hora	T.M.A. (seg./veic.)	N.S.	Fila de Espera média (m)		Fila de Espera máxima (m)		Veíc./Hora	T.M.A. (seg./veic.)	N.S.	Fila de Espera média (m)		Fila de Espera máxima (m)		Veíc./Hora	T.M.A. (seg./veic.)	N.S.	Fila de Espera média (m)		Fila de Espera máxima (m)	
						(m)	(veic. ≈)	(m)	(veic. ≈)				(m)	(veic. ≈)	(m)	(veic. ≈)				(m)	(veic. ≈)	(m)	(veic. ≈)				(m)	(veic. ≈)	(m)	(veic. ≈)
1	Prioritaria	R. Prof. Vieira Natividade (sul)	467	5,3	A	0	1	25	6	59	2,9	A	2	1	17	4	274	8,6	A	3	1	36	8	273	5,3	A	2	1	29	6
		Cç Tapada (nascente)	274	12,3	B	5	2	41	9	2841	17,3	C	10	3	166	34	615	6,9	A	4	1	73	15	613	3,6	A	1	1	46	10
		Cç Tapada (poente)	620	13,3	B	15	4	137	28	498	6,0	A	4	1	57	12	447	4,3	A	0	1	18	4	213	3,8	A	0	1	7	2
		Análise Global	-	10,4	B	-	-	-	-	-	6,8	A	-	-	-	-	-	6,4	A	-	-	-	-	-	4,1	A	-	-	-	-
2	Prioritaria	Cç Tapada (nascente)	474	11,0	B	14	3	155	31	2254	4,6	A	1	1	50	11	749	3,9	A	1	1	29	6	476	1,0	A	0	1	7	2
		Cç Tapada (poente)	294	15,9	C	10	2	109	22	-	-	-	-	-	-	-	-	-	-	-	-	-	-	-	-	-	-	-	-	-
		R. Padre Adriano Botelho (norte)	28	0,9	A	0	1	2	1	242	6,8	A	2	1	41	9	28	1,0	A	0	1	3	1	28	2,0	A	0	1	6	2
		Análise Global	-	12,5	B	-	-	-	-	-	5,8	A	-	-	-	-	-	3,7	A	-	-	-	-	-	1,0	A	-	-	-	-
3	Prioritaria	Ac. Ponte 25 de Abril (nascente)	258	0,3	A	0	0	0	0	27	1,1	A	0	1	4	1	468	1,2	A	0	1	28	6	257	0,1	A	0	0	0	0
		R. Padre Adriano Botelho	467	1,3	A	1	1	40	8	1	0,1	A	0	1	4	1	257	0,1	A	0	0	0	0	360	1,1	A	0	1	11	3
		Análise Global	-	0,9	A	-	-	-	-	-	3,1	A	-	-	-	-	-	0,8	A	-	-	-	-	-	0,7	A	-	-	-	-
		R. Alcântara	309	15,7	B	9	2	309	62	-	-	-	-	-	-	-	-	-	-	-	-	-	-	114	2,9	A	0	1	11	3
4	Semaforizada	R. Prior do Crato (poente)	301	43,4	D	26	6	301	61	458	28,4	C	8	2	88	18	305	37,0	D	18	4	88	18	305	36,2	D	18	4	90	18
		Av. Ceuta (sul)	635	28,6	C	22	5	90	19	1482	0,9	A	0	1	26	6	931	34,7	C	62	13	146	30	932	33,4	C	57	12	149	30
		Ac. Ponte 25 de Abril (nascente)	722	46,4	D	37	8	143	29	465	35,7	D	44	9	138	28	726	35,6	D	27	6	119	24	619	35,2	D	21	5	85	18
		R. João de Oliveira Miguens (norte)	1063	64,1	E	62	13	138	28	570	35,9	D	22	5	99	20	1061	40,9	D	35	7	109	22	1064	40,1	D	34	7	108	22
		Análise Global	-	45,5	D	-	-	-	-	-	35,1	D	-	-	-	-	-	37,3	D	-	-	-	-	-	35,2	D	-	-	-	-
5	Semaforizada	Av. Ceuta (sul)	837	9,0	A	68,5	14	68,5	14	1187	40,3	D	34,3	7	112,7	23	1700	36,2	D	50,6	11	134,6	27	1698	31,6	C	47,0	10	137,0	28
		Av. Ceuta (poente)	719	>80	F	212,2	43	423,1	85	-	-	-	-	-	-	-	-	-	-	-	-	-	-	-	-	-	-	-	-	-
		Av. Ceuta (norte_terminal)	219	29,5	C	5,2	2	40,2	9	4753	34,8	C	34,0	7	156,5	32	222	32,8	C	5,4	2	45,7	10	218	32,5	C	5,3	2	38,3	8
		Av. Ceuta (norte)	1464	13,5	B	28,5	6	172,9	35	17	36,7	D	46,5	10	144,1	29	1477	11,0	B	14,7	3	129,2	26	1479	10,5	B	14,0	3	130,5	27
		R. Cruz (norte)	46	31,9	C	1,9	1	25,1	6	137	33,9	C	4,6	1	40,0	8	45	6,5	A	0,0	0	0,0	0	44	5,8	A	0,0	0	0,0	0
Análise Global	-	34,9	C	-	-	-	-	-	25,5	C	-	-	-	-	-	24,7	C	-	-	-	-	-	14,6	B	-	-	-	-		
6	Semaforizada	Av. Ceuta (sul)	2825	18,3	B	72	15	0	0	1520	11,6	B	15	4	130	27	1162	14,7	B	11	3	57	12	1162	14,6	B	11	3	61	13
		Av. Ceuta (norte)	780	16,3	B	10,0	2	72	15	3436	23,0	C	12,7	3	152	31	926	15,7	B	9,9	2	65	14	931	15,8	B	10,0	3	65	14
		Inversão do sentido de marcha	541	48,8	D	41,4	9	184,2	37	1162	14,7	B	11,3	3	57,3	12	574	28,8	C	27,4	6	149,3	30	573	27,6	C	25,6	6	157,2	32
		R. Qta. Cabrinha	38	1,5	A	4	1	371	75	929	16,0	B	10	2	66	14	49	0,7	A	0	1	5	2	49	0,6	A	0	1	5	2
Análise Global	-	21,8	C	-	-	-	-	-	27,8	C	-	-	-	-	-	17,8	B	-	-	-	-	-	17,5	B	-	-	-	-		

Veíc./Hora – Veículo por hora
T.M.A. – Tempo Médio de Atraso (segundos por veículo)
N.S. – Nível de Serviço



4.3. HORA DE PONTA DA TARDE DE DIA ÚTIL (HPT DU) (II)

Através dos resultados obtidos para a hora de ponta da tarde a partir do modelo de microsimulação, é possível verificar:

- **Na situação atual:**
 - Numa análise global das interseções registam-se condições de circulação satisfatórias em todas as interseções. Mesmo a interseção para a qual se prevê globalmente maiores tempos médios de atraso por veículo, estima-se um atraso médio de aproximadamente 46 segundos, o que corresponde a um nível de serviço “D”.
 - Importa, no entanto, assinalar dois ramos onde se registam condições de circulação pouco satisfatórias: o ramo R. João de Oliveira Miguens (norte) da interseção 4, onde se regista um tempo médio de atraso por veículo de cerca de 64 segundos, que corresponde a um nível de serviço “E”; e o ramo Av. Ceuta (ponte) da interseção 5, onde se regista um tempo médio de atraso por veículo superior a 80 segundos, que corresponde a um nível de serviço “F”.
- **Na situação Futura:**
 - Numa análise global das interseções, estima-se uma melhoria das condições de circulação de todas as interseções em qualquer dos três cenários analisados. Mesmo na interseção para a qual se prevê globalmente maiores tempos médios de atraso por veículo (interseção 4), estimam-se valores da ordem dos 45 segundos para os Cenários A e C e 37 segundos no Cenário e B, o que corresponde a um nível de serviço “D”.
 - Tal como referido anteriormente, da observação realizada no decorrer da microsimulação, verifica-se que a eliminação da via BUS contribui para uma circulação mais fluída, uma vez que diminui o número de vias a entrecruzar.

4.4. CICLOS SEMAFÓRICOS E FASES ⁽¹⁾

Nas figuras seguintes apresenta-se os tempos de ciclo e as fases de verde para cada movimento das interseções com gestão semaforizada na área de intervenção.

O levantamento dos tempos de verde de cada fase, foi realizado no âmbito dos trabalhos de campo realizados para a presente AT.

Importa referir os seguintes aspetos:

- As fases da interseção 4 são ligeiramente diferentes do cenário atual para o cenário futuro, uma vez que se procedeu à sua otimização;
- O semáforo de proteção à passagem para peões na via de acesso à Ponte 25 de Abril, sentido nascente-poente, é atuado com um tempo mínimo de 22 segundos para os veículos;
- As fases das interseções 5 e 6 mantêm-se na situação futura face ao existente.

Tendo por base os tempos de verde apresentados, os semáforos deverão ser devidamente afinados no local decorrente das observações registadas após implementação da solução proposta.

4.4. CICLOS SEMAFÓRICOS E FASES (III)

4.4.1 INTERSEÇÃO 4 – CENÁRIO ATUAL

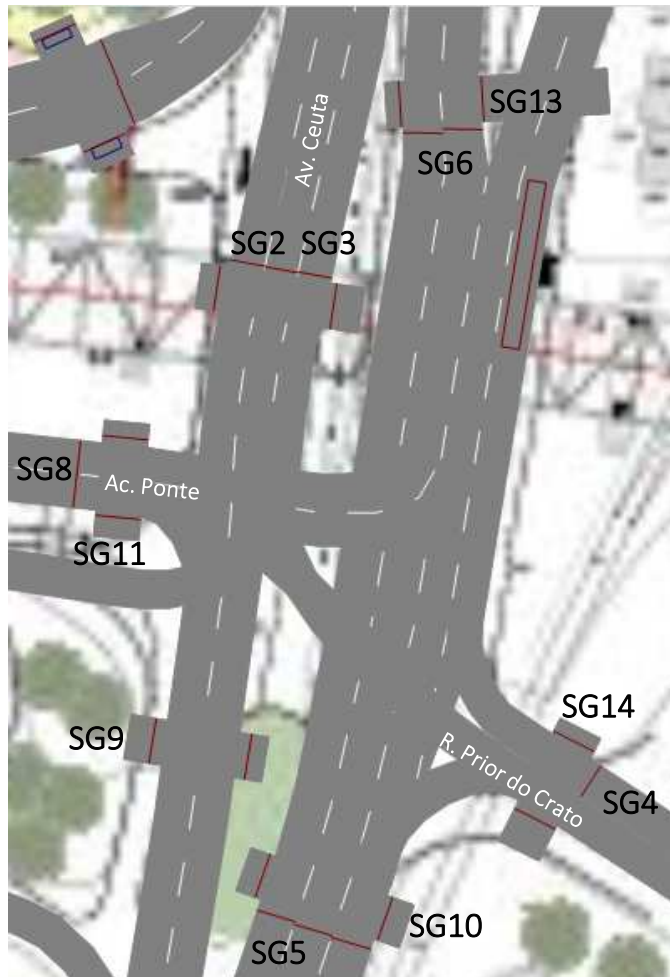


HPM DU e HPT DU

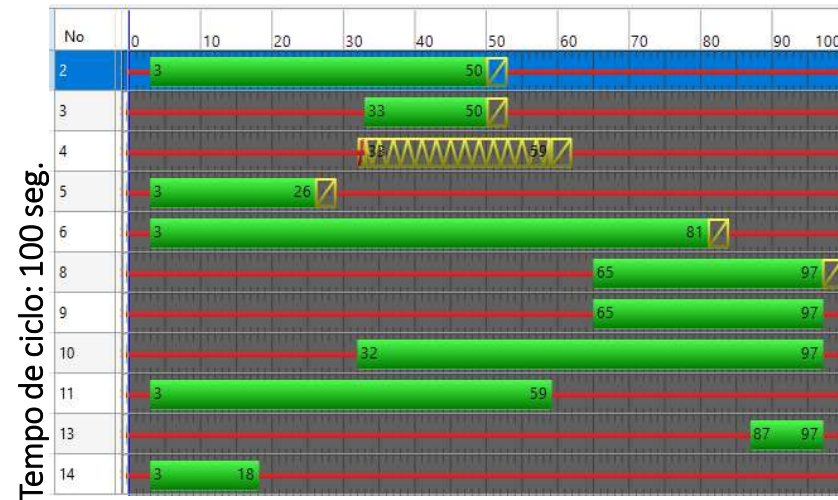


4.4. CICLOS SEMAFÓRICOS E FASES (III)

4.4.1 INTERSEÇÃO 4 – CENÁRIO A E CENÁRIO B



HPM DU

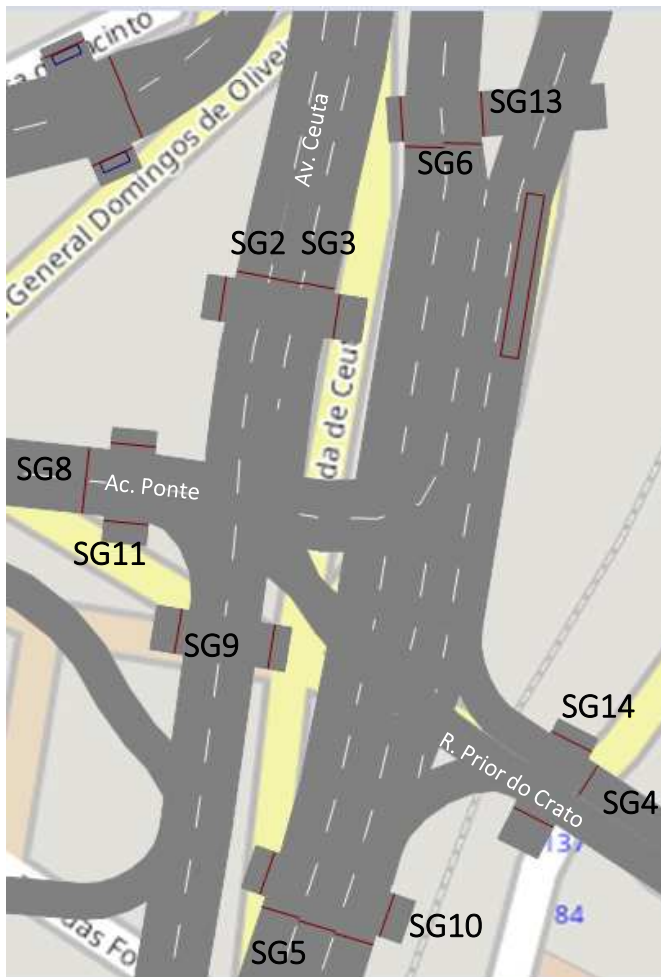


HPT DU

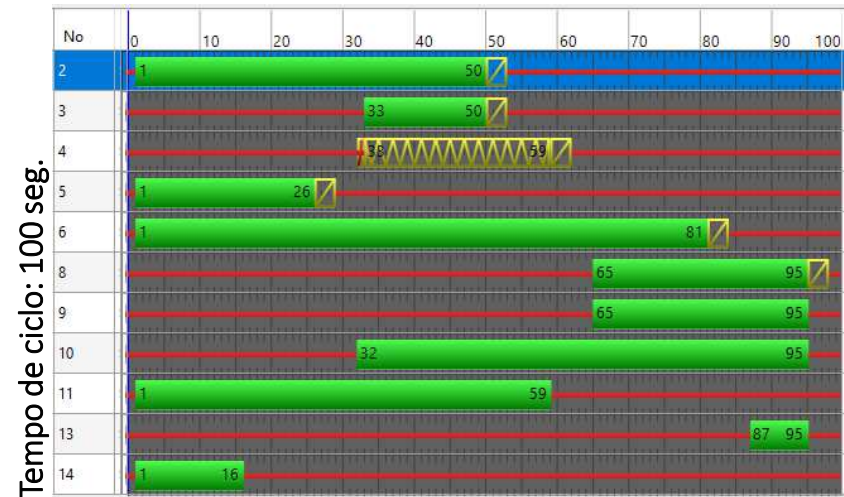


4.4. CICLOS SEMAFÓRICOS E FASES (IV)

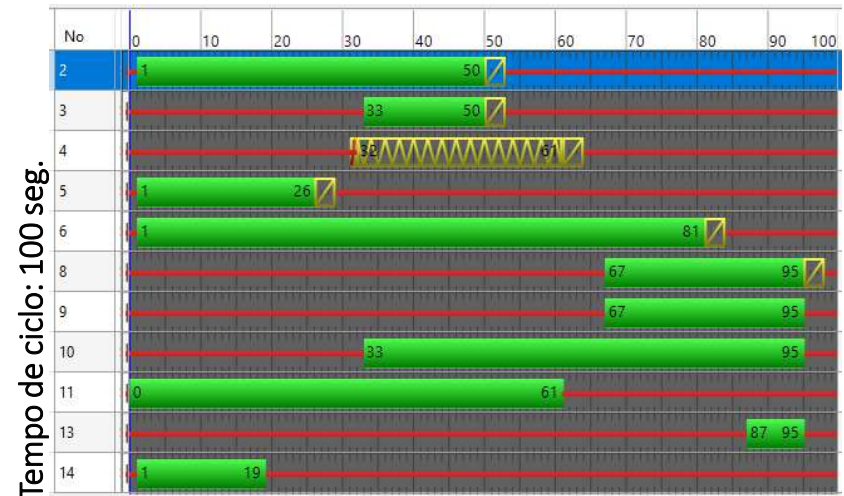
4.4.1 INTERSEÇÃO 4 – CENÁRIO C



HPM DU

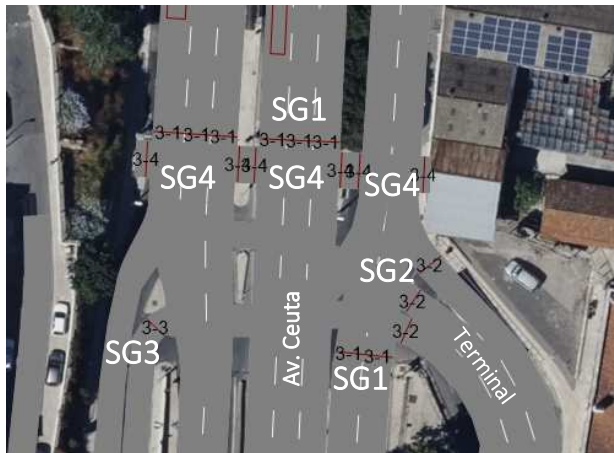


HPT DU

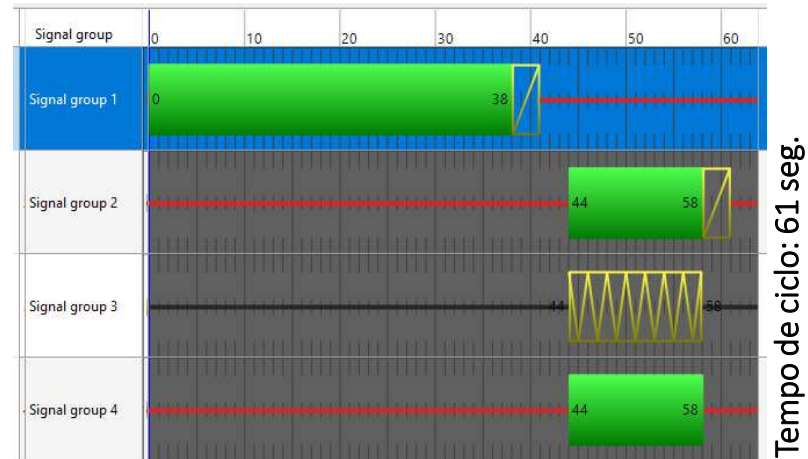


4.4. CICLOS SEMAFÓRICOS E FASES (II)

4.4.2 INTERSEÇÃO 5 – TODOS OS CENÁRIOS



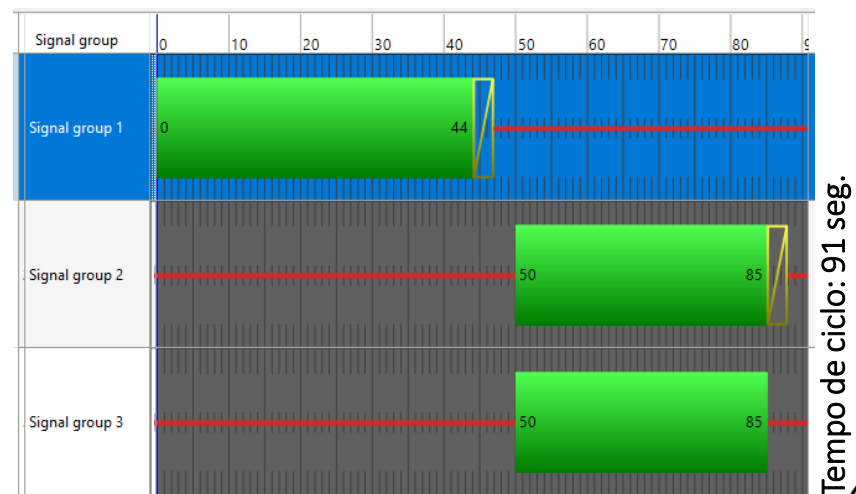
HPM DU e HPT DU



4.4.3 INTERSEÇÃO 6 – TODOS OS CENÁRIOS



HPM DU e HPT DU



4. CONSIDERAÇÕES FINAIS ⁽¹⁾

O presente documento constituiu a AT para a avaliação dos impactes da implantação da nova estação de metropolitano de Alcântara em Lisboa, que conduzirá a alterações significativas na rede rodoviária envolvente, nomeadamente ao reperfilamento da via de Acesso à Ponte 25 de Abril e da Avenida de Ceuta, tendo sido avaliados três cenários.

De acordo com os resultados obtidos através de microssimulação, é possível concluir que as alterações rodoviárias estudadas decorrentes da implantação da nova estação de metropolitano não irão degradar as condições de circulação registadas atualmente na rede rodoviária envolvente, estimando-se mesmo uma melhoria das mesmas.

Da observação realizada no decorrer da microssimulação, estima-se que a melhoria das condições de circulação se deve, em parte, à eliminação da via BUS no troço da Av. Acesso à Ponte 25 de Abril (sentido poente-nascente) entre a R. Padre António Botelho e a Av. Ceuta, uma vez que a diminuição do número de vias a entrecruzar contribui para uma circulação mais fluída.

Também face à situação atual, tendo em conta a nova geometria proposta para a interseção 4, para a situação futura procedeu-se à otimização dos tempos de verde das fases desta interseção, mantendo-se, no entanto, o tempo de ciclo.

Para o Cenário A e para o Cenário B estimam-se condições de circulação muito idênticas. Através da observação da microssimulação, foi possível concluir que os parâmetros geométricos previstos para a interseção giratória, juntamente com o facto do tráfego de conflito ser pontual, permitem uma circulação fluída na Avenida de Acesso à Ponte, não sendo passível de degradar as condições de circulação.

4. CONSIDERAÇÕES FINAIS ^(II)

Para o Cenário C também se obtiveram resultados semelhantes. No entanto, decorrente da alteração dos sentidos de circulação na Calçada da Tapada e na Rua de Alcântara, na análise global da Interseção 4 estima-se uma ligeira melhoria das condições de circulação, uma vez que os veículos passam a utilizar a Calçada da Tapada para realizar o movimento Calçada da Tapada -> Rua João de Oliveira Miguens, evitando a Avenida de Acesso à Ponte e a sua interseção semaforizada.

Apesar de não se terem registados condicionamentos na Calçada da Tapada resultantes do aumento do volume de tráfego, não é recomendável promover tráfego de atravessamento no interior dos bairros, uma vez que são locais onde habitualmente se registam tráfegos pedonais mais elevados e se pretende velocidades de circulação mais reduzidas, de modo a criar harmonia entre a circulação rodoviária e os modos ativos.

Por ultimo, importa referir que as filas de espera registadas na hora de ponta da tarde na Avenida de Acesso à Ponte, nada têm a ver com a rede rodoviária envolvente à estação, mas sim com os condicionamentos registados diariamente na Ponte 25 de Abril que se estendem até à área em análise.

5. VÍDEOS

Links:

- **Hora de Ponta da Manhã:**

- Cenário Atual

[4115-CenarioAtual_HPMDU.mp4](#)

- Cenário A

[4115-CenarioA_HPMDU.mp4](#)

Cenário B

[4115-CenarioB_HPMDU.mp4](#)

Cenário C

[4115-CenarioC_HPMDU.mp4](#)

- **Hora de Ponta da Tarde:**

- Cenário Atual

[4115-CenarioAtual_HPTDU.mp4](#)

- Cenário A

[4115-CenarioA_HPTDU.mp4](#)

Cenário B

[4115-CenarioB_HPTDU.mp4](#)

Cenário C

[4115-CenarioC_HPTDU.mp4](#)

Este documento foi sujeito ao controlo da qualidade interno de acordo com o procedimento Controlo da Qualidade de Documentos (P2/05) definido no Sistema de Gestão da TIS.pt.

This document was subject to Internal Quality Assurance, following the company's internal procedures (P2/05), as defined in the TIS.PT Management System.

TIS: AV. MARQUÊS DE TOMAR 35, 3DT
1050-153 LISBOA

T: +351 213 504 400
WWW.TIS.PT



Registo e Controlo de Alterações

Revisão	Data	Descrição
0	2024-10-03	Emissão inicial