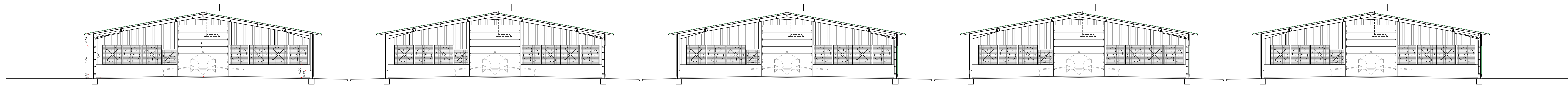
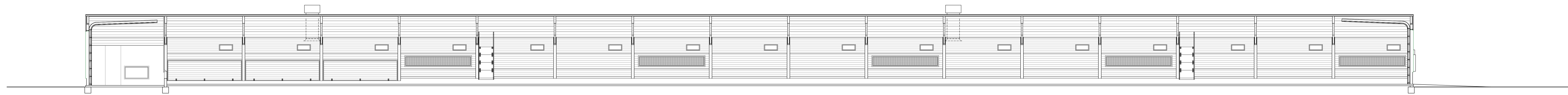


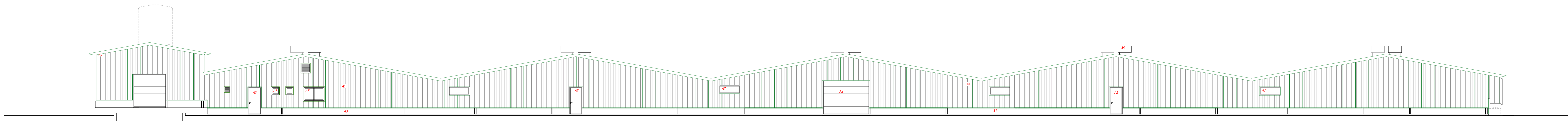
secção A-A'



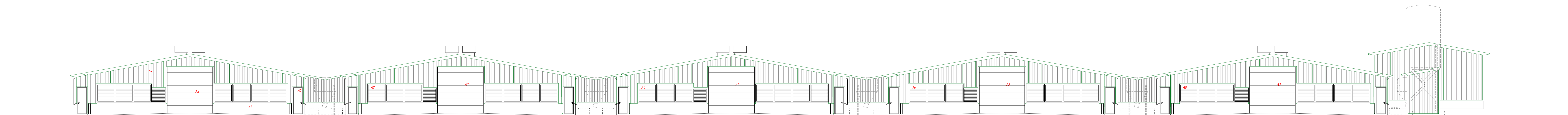
secção B-B'



secção C-C'

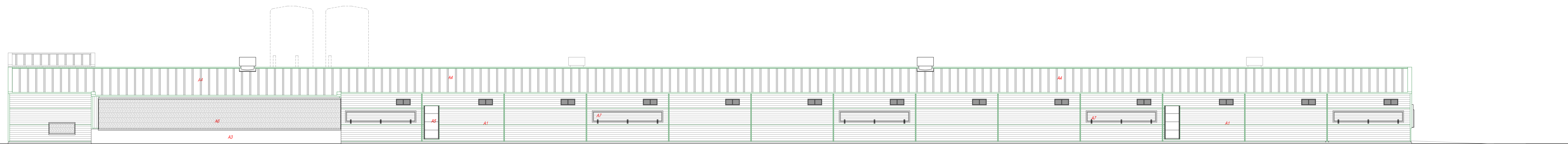


alçado POENTE

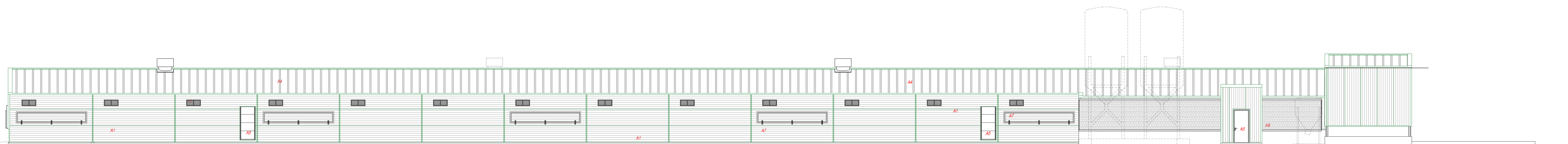


alçado NORDESTE

alçado NASCENTE



alçado NORTE



alçado SUL

- LEGENDA DOS ACABAMENTOS**
- A1 Painel isotérmico de cor verde no exterior e branco no interior
  - A2 Portão seccionado de alumínio lacado de cor verde no exterior
  - A3 Muro em betão armado pintado de cor branca
  - A4 Cobertura em painel isotérmico de cor verde no exterior e branco no interior
  - A5 Porta em painel isotérmico de cor verde no exterior e branco no interior
  - A6 Equipamento de climatização/ventilação
  - A7 Janela em painel isotérmico de cor verde no exterior e branco no interior

**ARQUITECTURA**

Quinta das Semeiras - Sequeira da Lapa, 210-228 Benavente

**MULTILAFÕES - Aviação de Multiplicação de Lafões, S. A.**

Zona Industrial, Lote 4, 3680-323 Oliveira de Frades

Eng. Alberto Dionísio  
Bicário Sousa  
Bicário Câmara

1: 100 novembro de 2015

24 - GRUPO DE PAVILHÕES AVICOLAS