

- Simbologia**
- Condições
 - Elementos do Projeto
 - Linha Chamusca - Abrantes, a 400 kV
 - Linha Chamusca - Pego, a 400 kV (Ligação alternativa a RNT)
 - Linha Abrantes - Rio Maior (L.AB.RM), a 400 kV
 - Linha Pego - Rio Maior (L.PG.RM), a 400 kV
 - Linha Pego - Rio Maior (L.PG.RM), a 400 kV (Ligação alternativa a RNT)
 - Linha com circuito disponível, a 220 kV
 - Apóios
 - Novos
 - Existentes (a manter)
 - Existentes (a desmontar)
 - Caboucos
 - Área de trabalho de ocupação temporária
 - Estalero
 - Accesos
 - Novo
 - A Melhorar
 - Elementos Complementares
 - Subestação de CSF da Chamusca
 - Posto de Corte de Abrantes (REN, SA)
 - Posto de Corte do Pego (REN, SA)
 - Quercineas
 - Apinhadas Jovens
 - Apinhadas Adultas
 - Sobrieiras Jovens
 - Sobrieiras Adultas

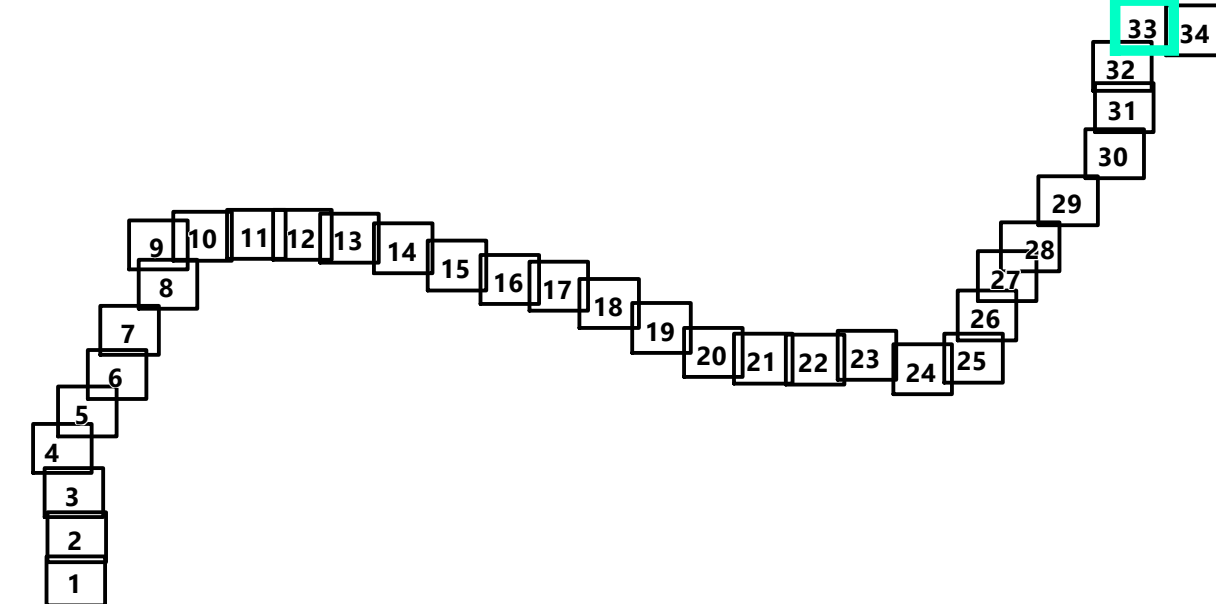
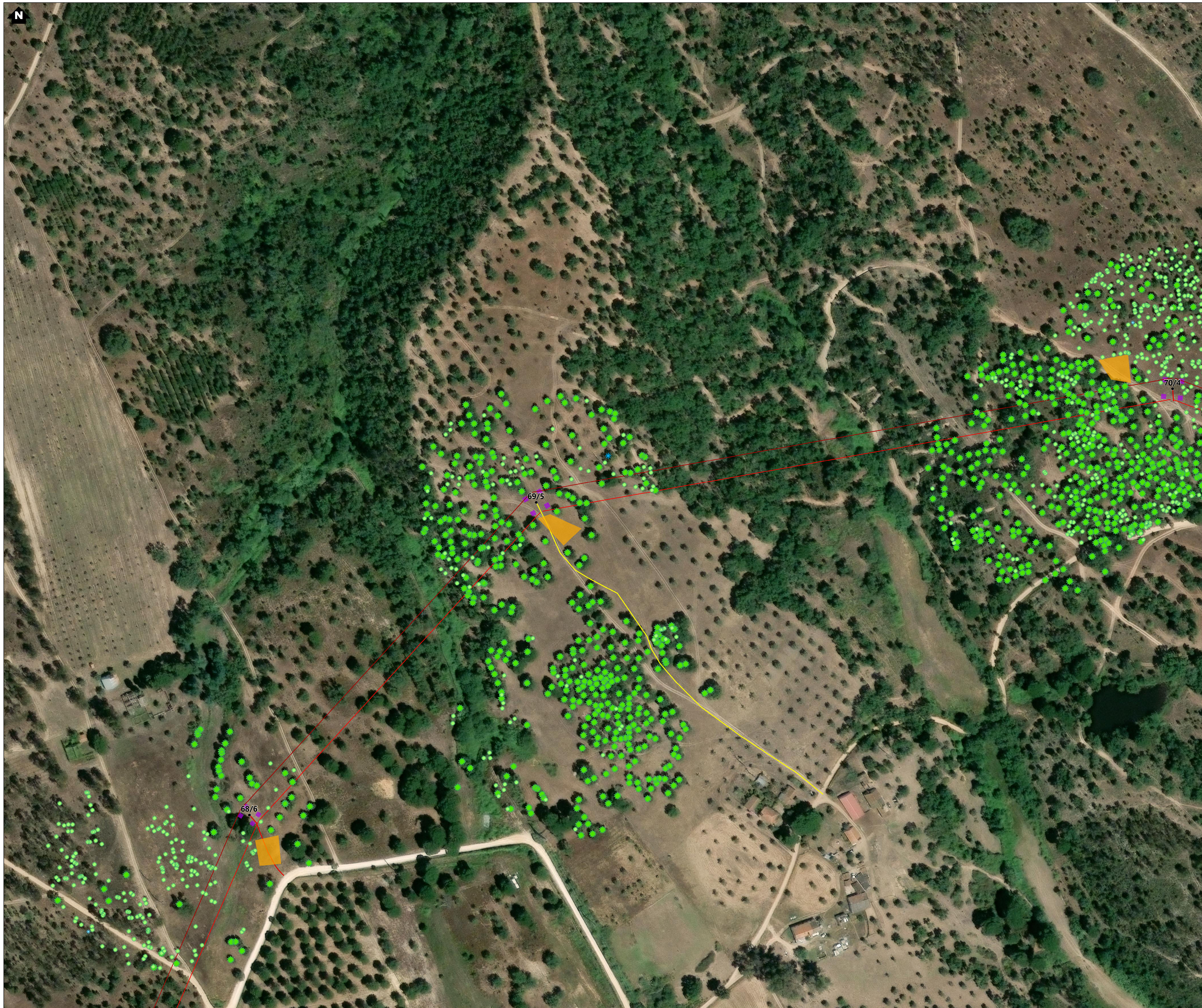
REV	DATA	RESP	DESCRIÇÃO	REVISÃO

CLIENTE **Suninger**
Consultoria e Energias Renováveis, Unipessoal, Lda.

PROJETO
 RECAPE DA INTERLIGAÇÃO DA CSF DA CHAMUSCA
 À REDE NACIONAL DE TRANSPORTE

green FUTURE		DESIGNAÇÃO LEVANTAMENTO DE QUERCINEAS NA ÁREA DE IMPLANTAÇÃO DO PROJETO		
RESP	Cristina Reis	ESCALAS	DESENHO Nº	FOLHA
CO-AUTOR	Hugo Faria	1:1000	6A	32/34
DATA	Março 2025	FICHEIRO	24.019-005	

Este documento é propriedade da Futura Inovação, não pode ser utilizado, reproduzido, todo ou em parte, sem a autorização expressa da Futura Inovação.



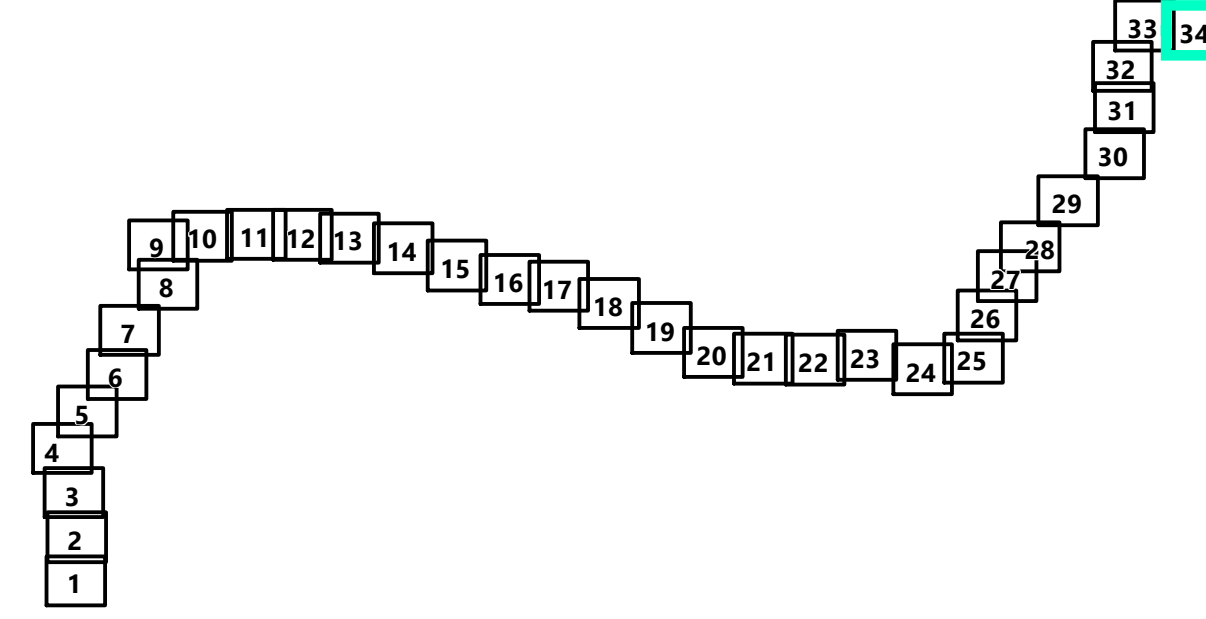
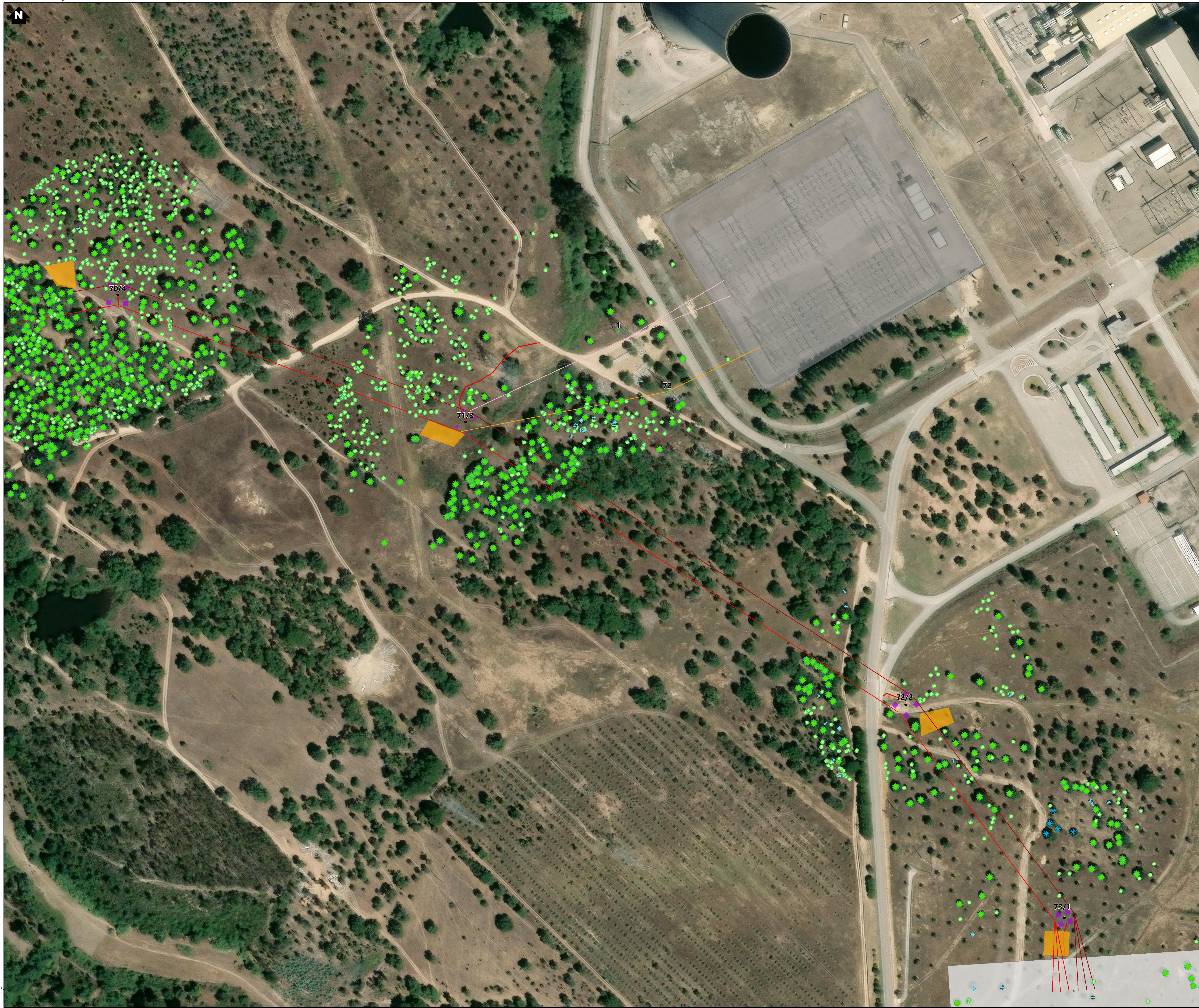
- Simbologia**
- Concelhos
 - Elementos do Projeto**
 - Linha Chamusca - Abrantes, a 400kV
 - Linha Chamusca - Pego, a 400kV (ligação alternativa à RNT)
 - Linha Abrantes - Rio Maior (L.AB.RM), a 400 kV
 - Linha Pego - Rio Maior (L.PG.RM), a 400 kV
 - Linha Pego - Rio Maior (L.PG.RM), a 400 kV (ligação alternativa à RNT)
 - Linha com circuito disponível, a 220 kV
 - Apoios**
 - Novos
 - Existentes (a manter)
 - Existentes (a desmontar)
 - Caboucos
 - Área de trabalho de ocupação temporária
 - Estalero
 - Accesos**
 - Novo
 - A Melhorar
 - Elementos Complementares**
 - Selentização da CSF da Chamusca
 - Posto de Corte de Abrantes (REN, SA)
 - Posto de Corte do Pego (REN, SA)
 - Quercíneas**
 - Apoieiras Jovens
 - Apoieiras Adultas
 - Sobrepovos Jovens
 - Sobrepovos Adultos

REV	DATA	RESP	DESCRIÇÃO	REVISÃO

CLIENTE **Suninger**
Consultoria e Energias Renováveis, Unipessoal, Lda.
 PROJETO
RECAPE DA INTERLIGAÇÃO DA CSF DA CHAMUSCA À REDE NACIONAL DE TRANSPORTE

green FUTURE		DESIGNAÇÃO LEVANTAMENTO DE QUERCÍNEAS NA ÁREA DE IMPLANTAÇÃO DO PROJETO	
RESP	Cristina Reis	ESCALAS	DESENHO Nº
CO-AUTOR	Hugo Faria	1:1000	6A
DATA	Março 2025	FOLHA	33/34
		FICHEIRO	24.019-005

Este documento é propriedade da Futura Inovação, não pode ser utilizado, reproduzido ou disseminado sem a expressa autorização.



- Simbologia**
- Cercelinhos
- Elementos do Projeto**
- Linha Chamusca - Abrantes, a 400kV
 - Linha Chamusca - Pego, a 400kV (ligação alternativa à RNT)
 - Linha Abrantes - Rio Maior (L.AB.RM), a 400 kV
 - Linha Pego - Rio Maior (L.PG.RM), a 400 kV
 - Linha Pego - Rio Maior (L.PG.RM), a 400 kV (Ligação alternativa à RNT)
 - Linha com circuito disponível, a 220 kV
- Apoios**
- Novos
 - Existentes (a manter)
 - Existentes (a desmontar)
 - Caboucos
 - Área de trabalho de ocupação temporária
 - Estalêro
- Accesos**
- Novo
 - A Melhorar
- Elementos Complementares**
- ▭ Subestação de CSF da Chamusca
 - ▭ Posto de Corte de Abrantes (REN, SA)
 - ▭ Posto de Corte do Pego (REN, SA)
- Querências**
- Azeiteiras Jovens
 - Azeiteiras Adultas
 - Sobeiros Jovens
 - Sobeiros Adultos

REV	DATA	RESP	DESCRIÇÃO	REVISÃO

CLIENTE **Suninger**
Consultoria e Energias Renováveis, Unipessoal, Lda.

PROJETO
**RECAPE DA INTERLIGAÇÃO DA CSF DA CHAMUSCA
 À REDE NACIONAL DE TRANSPORTE**

green FUTURE		DESIGNAÇÃO LEVANTAMENTO DE QUERCINEAS NA ÁREA DE IMPLANTAÇÃO DO PROJETO		ESCALAS	DESENHO Nº	FOLHA	REVISÃO
RESP	Cristina Reis	ESCALAS	1:1000	DESENHO Nº	6A	FOLHA	34/34
CO-AUTOR	Hugo Faria	DATA	Março 2025	FICHEIRO	24.019.005		

Este documento é propriedade da Futura Inovação, não pode ser utilizado, reproduzido, todo ou em parte, sem a autorização expressa da Futura Inovação.