

COORDENADAS DOS VÉRTICES

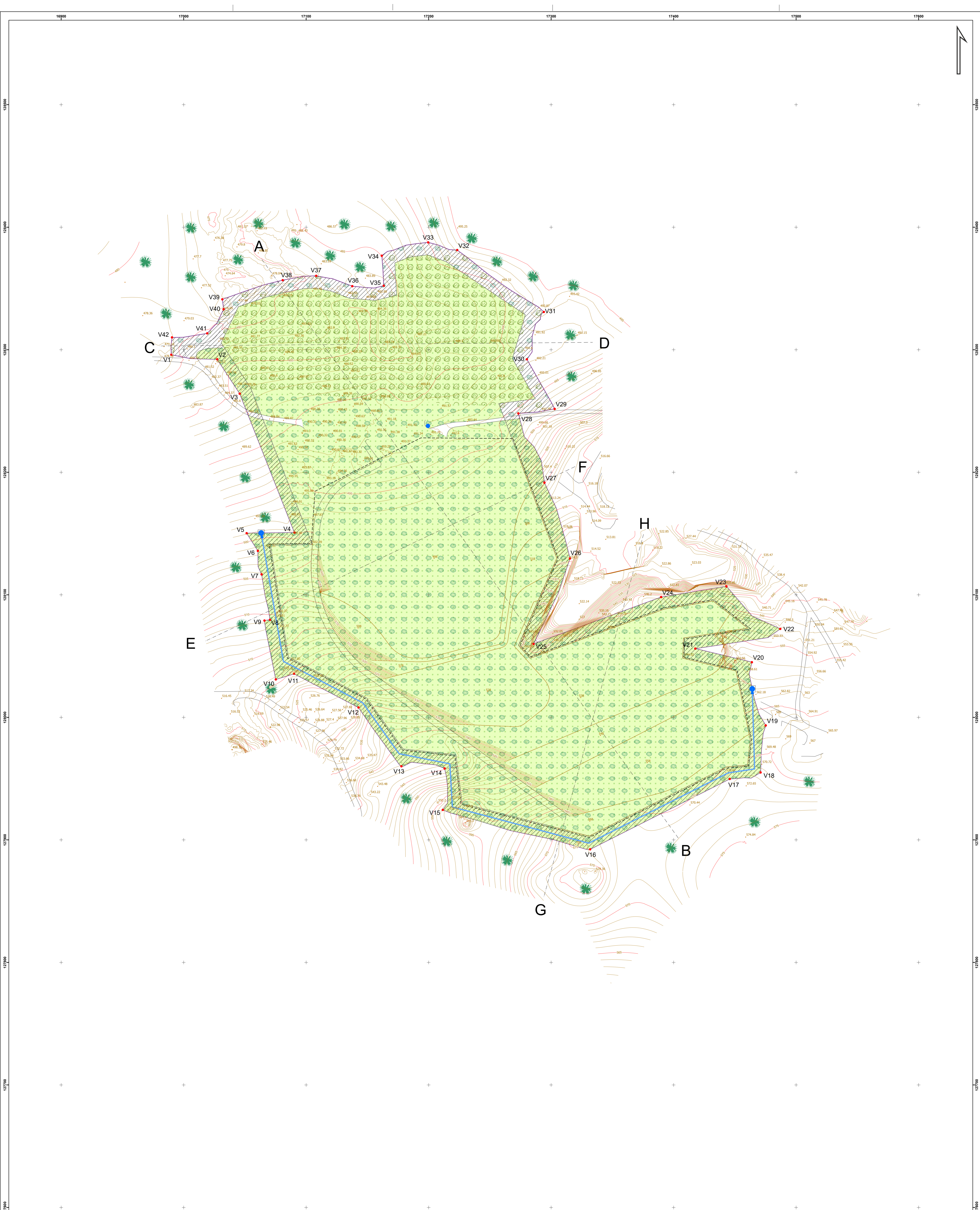
Vértice	M (m)	P (m)	Vértice	M (m)	P (m)
V1	16 989.87	128 255.92	V22	17 487.09	128 072.22
V2	17 027.41	128 252.17	V23	17 443.12	128 108.85
V3	17 045.72	128 284.23	V24	17 389.80	128 098.10
V4	17 090.44	128 150.79	V25	17 365.68	128 059.94
V5	17 051.43	128 150.27	V26	17 315.40	128 129.69
V6	17 060.60	128 135.81	V27	17 294.51	128 191.55
V7	17 063.04	128 115.69	V28	17 273.58	128 240.03
V8	17 070.54	128 079.65	V29	17 302.86	128 251.79
V9	17 085.96	128 078.98	V30	17 280.21	128 292.22
V10	17 075.22	128 030.93	V31	17 294.03	128 335.80
V11	17 090.09	128 035.52	V32	17 223.36	128 381.31
V12	17 142.74	128 008.01	V33	17 189.66	128 387.63
V13	17 177.78	127 960.03	V34	17 161.74	128 378.78
V14	17 213.03	127 958.37	V35	17 163.35	128 352.26
V15	17 211.60	127 924.48	V36	17 137.68	128 351.86
V16	17 331.88	127 882.29	V37	17 108.22	128 360.34
V17	17 446.90	127 849.73	V38	17 060.60	128 356.80
V18	17 470.99	127 855.01	V39	17 031.61	128 341.14
V19	17 475.25	127 893.36	V40	17 032.62	128 333.12
V20	17 463.01	128 045.01	V41	17 019.24	128 313.34
V21	17 417.75	128 056.10	V42	16 960.51	128 310.02

LEGENDA

- Vértice da poligonal
 - Ponto cotado
 - Perfil topográfico
 - Caminho
 - Vedação
 - Limite da área a licenciar
 - Edificação
 - Área de escavação
- Curva de nível
 — Mestra
 — Normal

GRANIPOÇAS		EnvSolutions		PLANO DE LAVRA	
ESCALA NUMÉRICA	PROJETO	PLANTA TOPOGRÁFICA DO FINAL DA EXPLORAÇÃO	DESENHO	03	
1:1 000	DESENHO	DATA	FOLHA		
0 10 20 30 m		11/2021			

Coordenadas expressas em metros no sistema ETRS89 - Portugal/ITM06



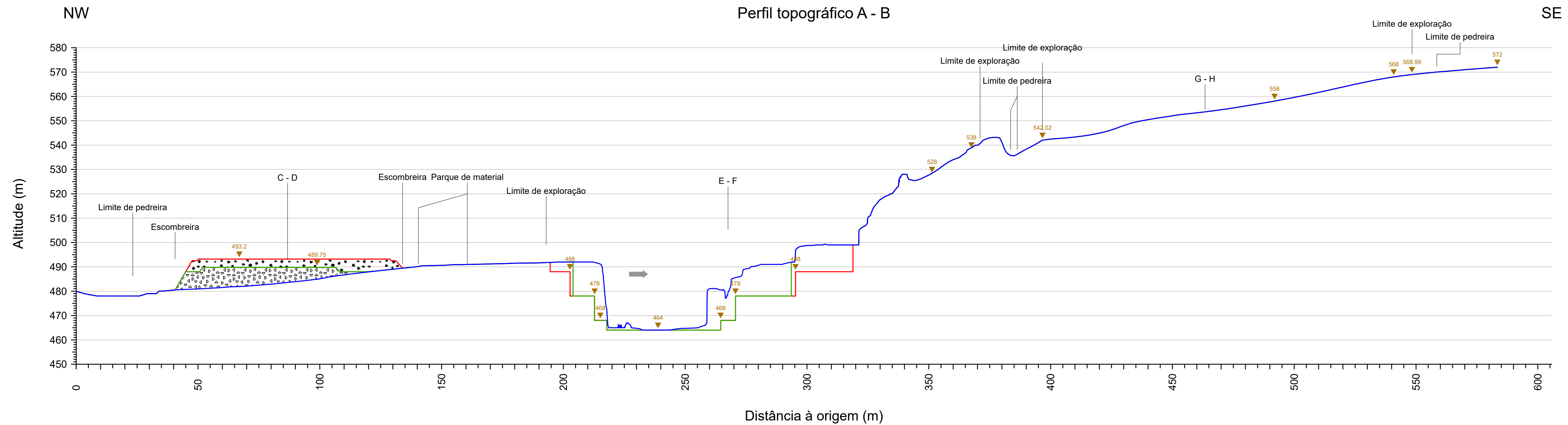
LEGENDA

- Ponto cotado
- Vértice da polygonal
- Ponto de descarga das água drenadas
- Captação de água
- Perfil topográfico
- Vedação
- Curva de nível
- Mestra
- Normal
- Pinheiro bravo (*Pinus Pinaster*)
- Carvalho Negro (*Quercus pyrenaica*)
- Vegetação existente (pinhal e matos)
- Área de defesa
- Mistura de sementeira com densidade de 5 gr/m²
 - 60% Erva carneira (*Festuca arundinacea* 'Elisa')
 - 12.5% Azevém (*Lolium perenne* 'Ponderosa')
 - 5% Alfazema (*Lavandula latifolia*)
 - 2.5% Urze-arborea (*Erica arborea*)
 - 5% Tojo-molar (*Ulex minor*)
 - 10% Giesta (*Cytisus scoparius*)
 - 5% Sargaça (*Halimium halimifolium*)
- Limite da área a licenciar

COORDENADAS DOS VÉRTICES


Vértice	M (m)	P (m)	Vértice	M (m)	P (m)
V1	16 969.87	128 295.92	V22	17 487.09	128 072.22
V2	17 027.41	128 282.17	V23	17 443.12	128 106.85
V3	17 045.72	128 294.03	V24	17 389.80	128 098.10
V4	17 090.44	128 150.79	V25	17 286.68	128 099.84
V5	17 051.43	128 150.27	V26	17 315.40	128 129.69
V6	17 060.60	128 135.81	V27	17 294.51	128 191.55
V7	17 063.64	128 116.69	V28	17 273.28	128 248.03
V8	17 070.54	128 079.65	V29	17 302.86	128 251.79
V9	17 065.96	128 076.98	V30	17 280.21	128 292.22
V10	17 070.22	128 030.03	V31	17 294.03	128 330.80
V11	17 090.09	128 035.52	V32	17 223.36	128 381.31
V12	17 142.74	128 008.01	V33	17 199.86	128 387.63
V13	17 177.78	127 980.03	V34	17 161.74	128 376.78
V14	17 213.03	127 958.37	V35	17 163.35	128 352.26
V15	17 211.60	127 924.48	V36	17 137.68	128 351.86
V16	17 331.88	127 882.29	V37	17 108.22	128 360.34
V17	17 445.80	127 849.03	V38	17 080.90	128 356.80
V18	17 470.90	127 955.01	V39	17 031.61	128 341.14
V19	17 475.25	127 993.36	V40	17 032.62	128 333.12
V20	17 460.91	128 045.01	V41	17 019.24	128 313.34
V21	17 417.75	128 056.10	V42	16 990.51	128 310.02

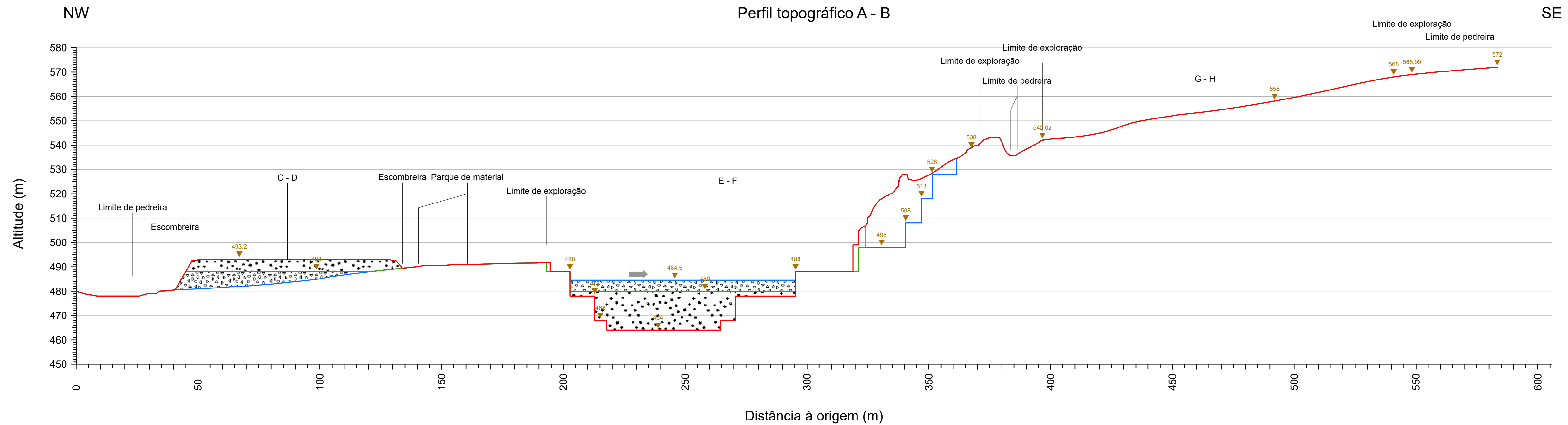
GRANIPOÇAS			PARP	
ESCALA NUMÉRICA	PROJECTO	DESENHO	03	
1:1 000	DESENHO	PROPOSTA DE COBERTURA VEGETAL		DATA
0 10 20 30 m	[Scale bar]	[Scale bar]		FOLHA
Coordenadas expressas em metros no sistema ETRS89 - Portugal/TM06				





➔ Sentido de avanço do desmonte
 ▼ cota Ponto sobre o perfil topográfico


Perfil topográfico longitudinal (A-B):
 — inicial — após 3 anos — após 6 anos

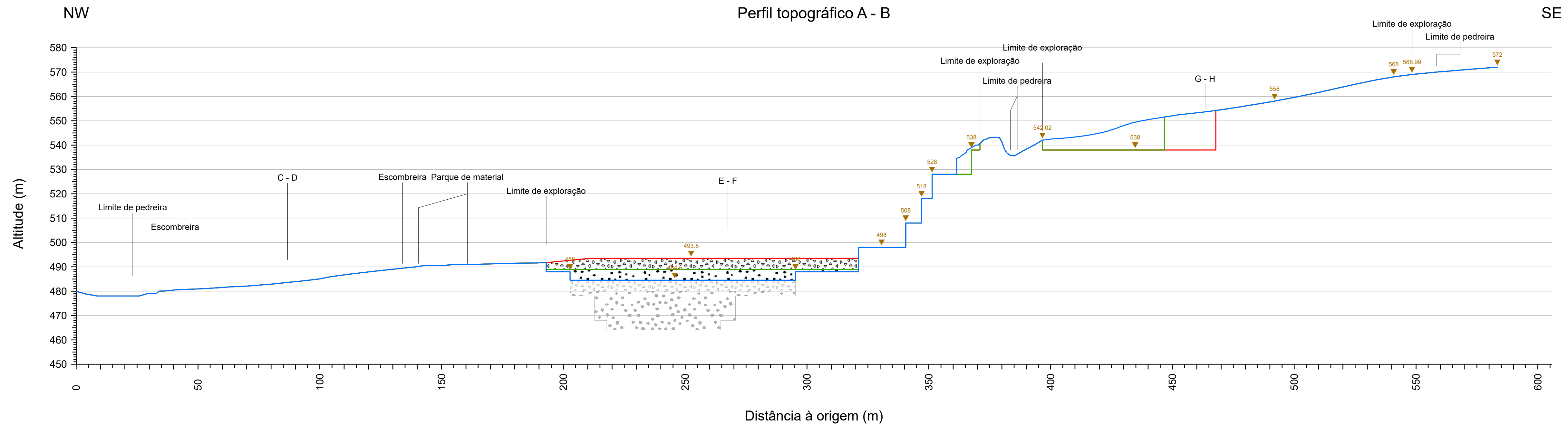
GRANIPOÇAS				PEDIDO DE ELEMENTOS ADICIONAIS	
ESCALA NUMÉRICA	PROJECTOU	PERFIL TOPOGRÁFICO A - B		DESENHO	
1:1 000				02	
ESCALA GRÁFICA	DESENHOU			DATA	FOLHA
				05/2022	01



 Sentido de avanço do desmonte
 cota Ponto sobre o perfil topográfico


Perfil topográfico longitudinal (A-B):
 — após 6 anos — após 9 anos — após 12 anos

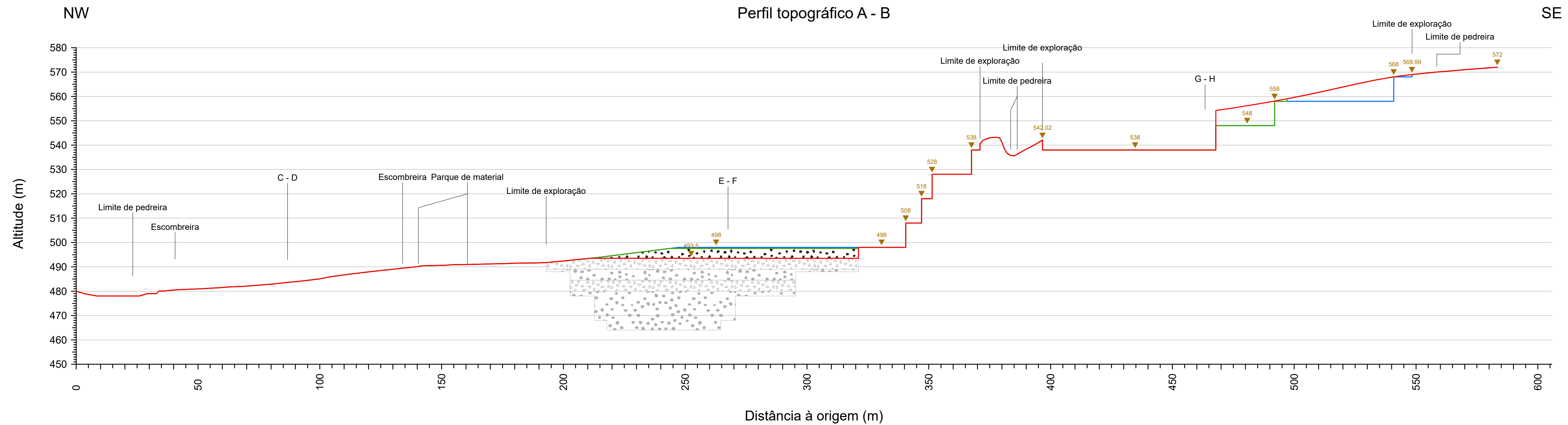
GRANIPOÇAS				PEDIDO DE ELEMENTOS ADICIONAIS	
ESCALA NUMÉRICA 1:1 000	PROJECTOU	PERFIL TOPOGRÁFICO A - B		DESENHO 02	
ESCALA GRÁFICA	DESENHOU			DATA 05/2022	FOLHA 02



➔ Sentido de avanço do desmonte
 ▼ cota Ponto sobre o perfil topográfico


Perfil topográfico longitudinal (A-B):
 — após 12 anos — após 15 anos — após 18 anos

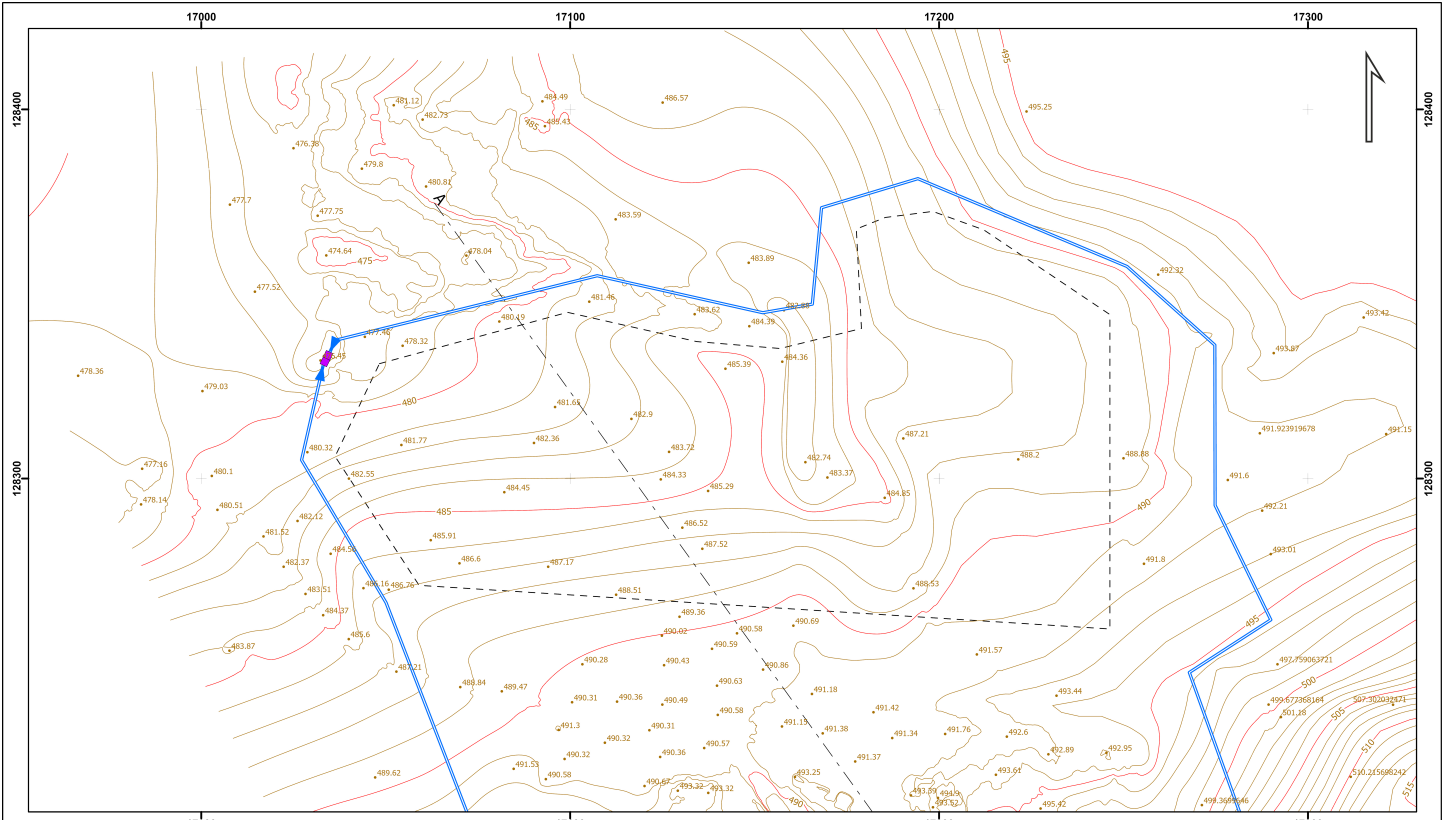
GRANIPOÇAS				PEDIDO DE ELEMENTOS ADICIONAIS	
ESCALA NUMÉRICA 1:1 000	PROJECTOU	PERFIL TOPOGRÁFICO A - B		DESENHO 02	
ESCALA GRÁFICA	DESENHO			DATA 05/2022	FOLHA 03



➔ Sentido de avanço do desmonte
 ▼ cota Ponto sobre o perfil topográfico

Perfil topográfico longitudinal (A-B):
 — após 18 anos — após 21 anos — final

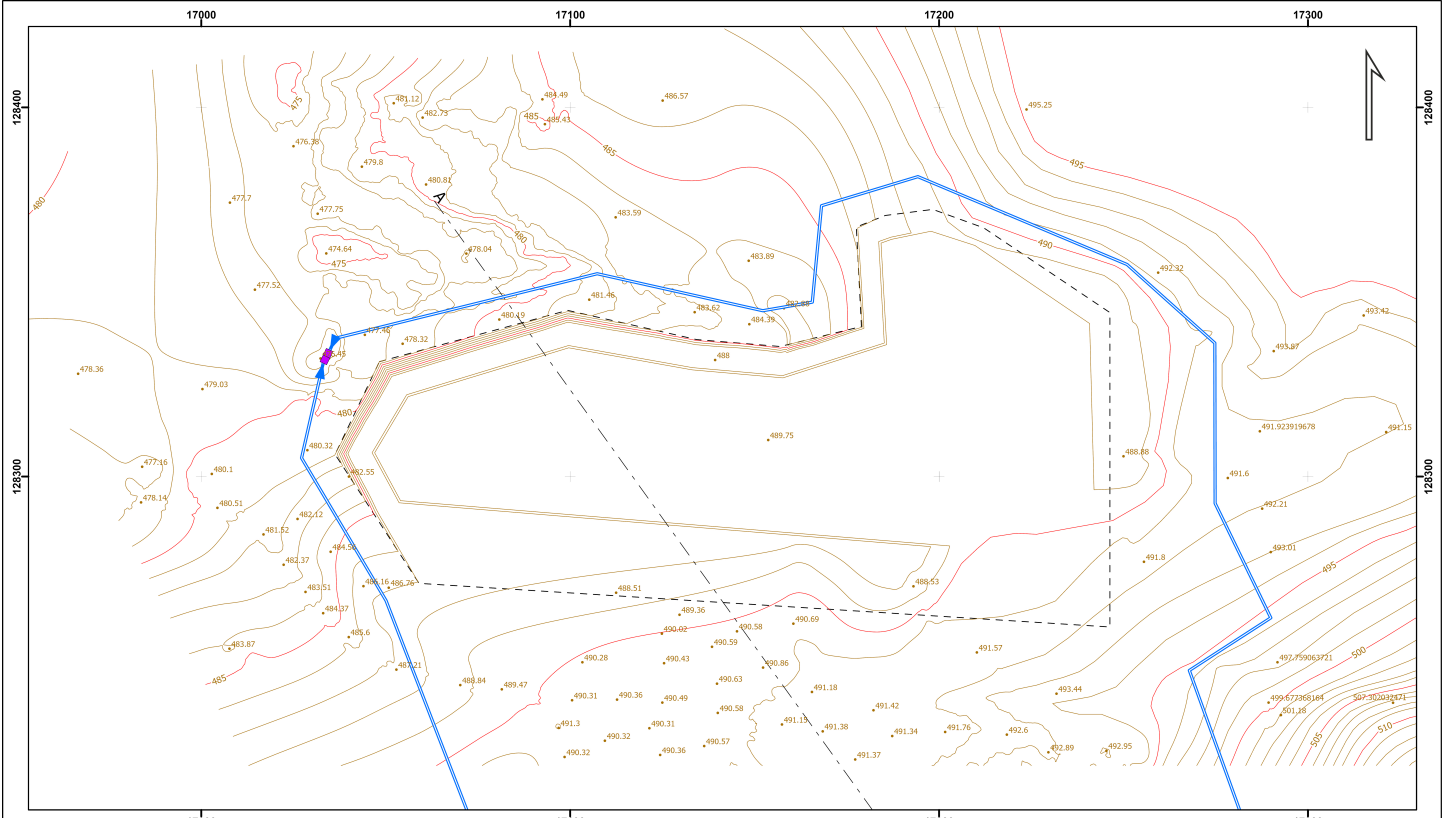
GRANIPOÇAS		 PEDIDO DE ELEMENTOS ADICIONAIS	
ESCALA NUMÉRICA 1:1 000	PROJECTOU	PERFIL TOPOGRÁFICO A - B	DESENHO 02
ESCALA GRÁFICA	DESENHO		DATA 05/2022
			FOLHA 04



- Área de escombreira
- Ponto cotado
- Curva de nível
- Drenagem inicial perimetral
- Mestra
- Tanques de sedimentação
- Intermediária
- - - Perfil topográfico A-B


Coordenadas expressas em metros no sistema ETRS 1989 Portugal/TM06

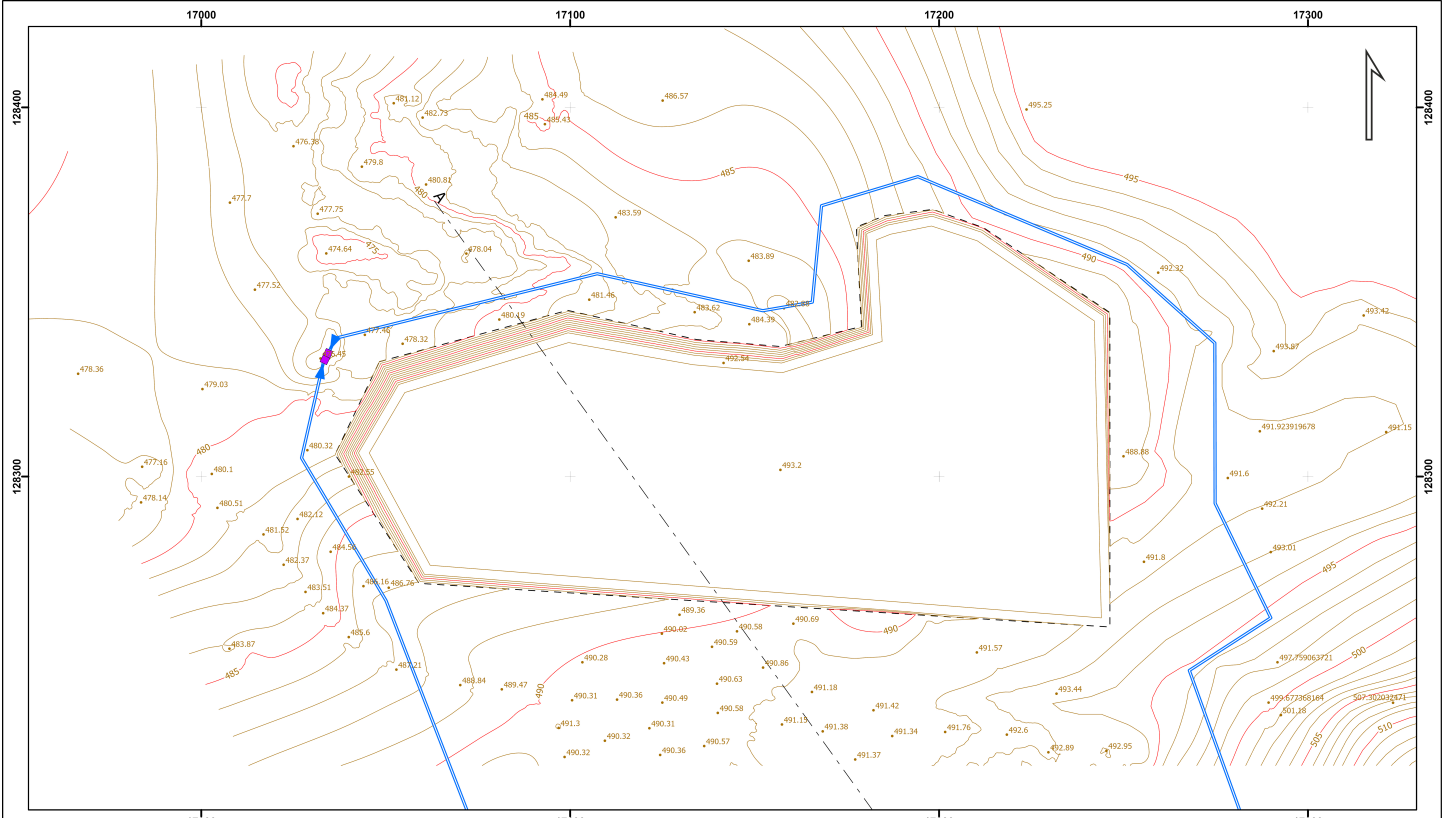
GRANIPOÇAS		EnviSolutions <small>YOUR TRUSTED PARTNER</small>	PEDIDO DE ELEMENTOS ADICIONAIS	
ESCALA NUMÉRICA	PROJECTOU	PLANTA TOPOGRÁFICA (Escombreira inicial)		DESENHO
1:1 000	DESENHOU			DATA
		05/2022	01	



- 1 Área de escombreira
- Ponto cotado
- Perfil topográfico A-B
- Curva de nível
- Drenagem inicial preliminar
- Medra
- Tanques de sedimentação
- Intermediária

Coordenadas expressas em metros no sistema ETRS 1989 Portugal/TM06

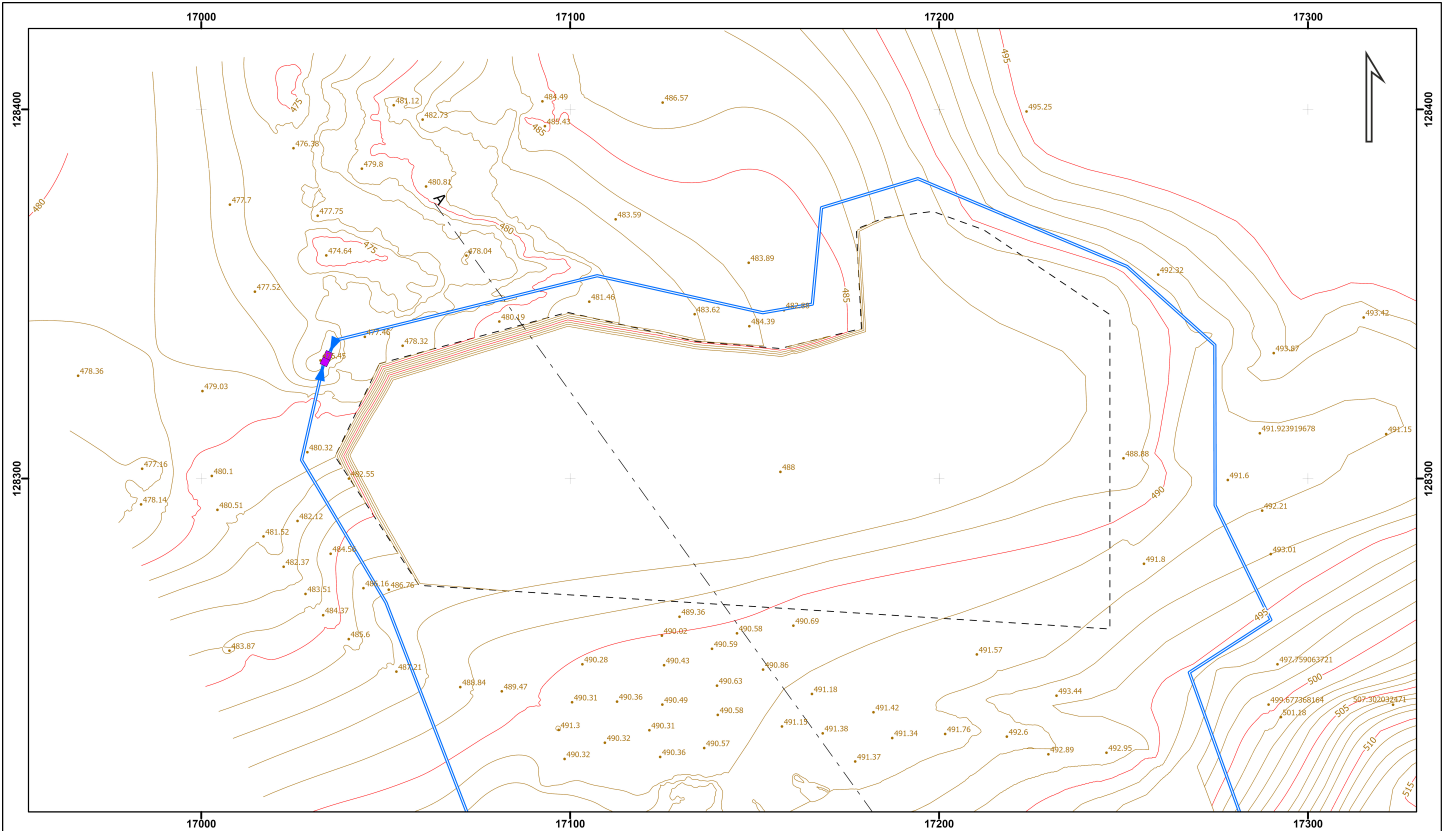
GRANIPOÇAS		 EnviSolutions <small>YOUR TRUSTED PARTNER</small>	PEDIDO DE ELEMENTOS ADICIONAIS	
ESCALA NUMÉRICA	PROJECTOU	PLANTA TOPOGRÁFICA (Escombreira após 3 anos)	DESENHO	
1:1 000	DESENHOU		DATA	FOLHA
0 25 m			05/2022	02



- Área de escombreira
- Ponto cotado
- Perfil topográfico A-B
- Curva de nível
- Drenagem inicial perimetral
- Mestra
- Tanques de sedimentação
- Intermediária

Coordenadas expressas em metros no sistema ETRS 1989 Portugal/TM06

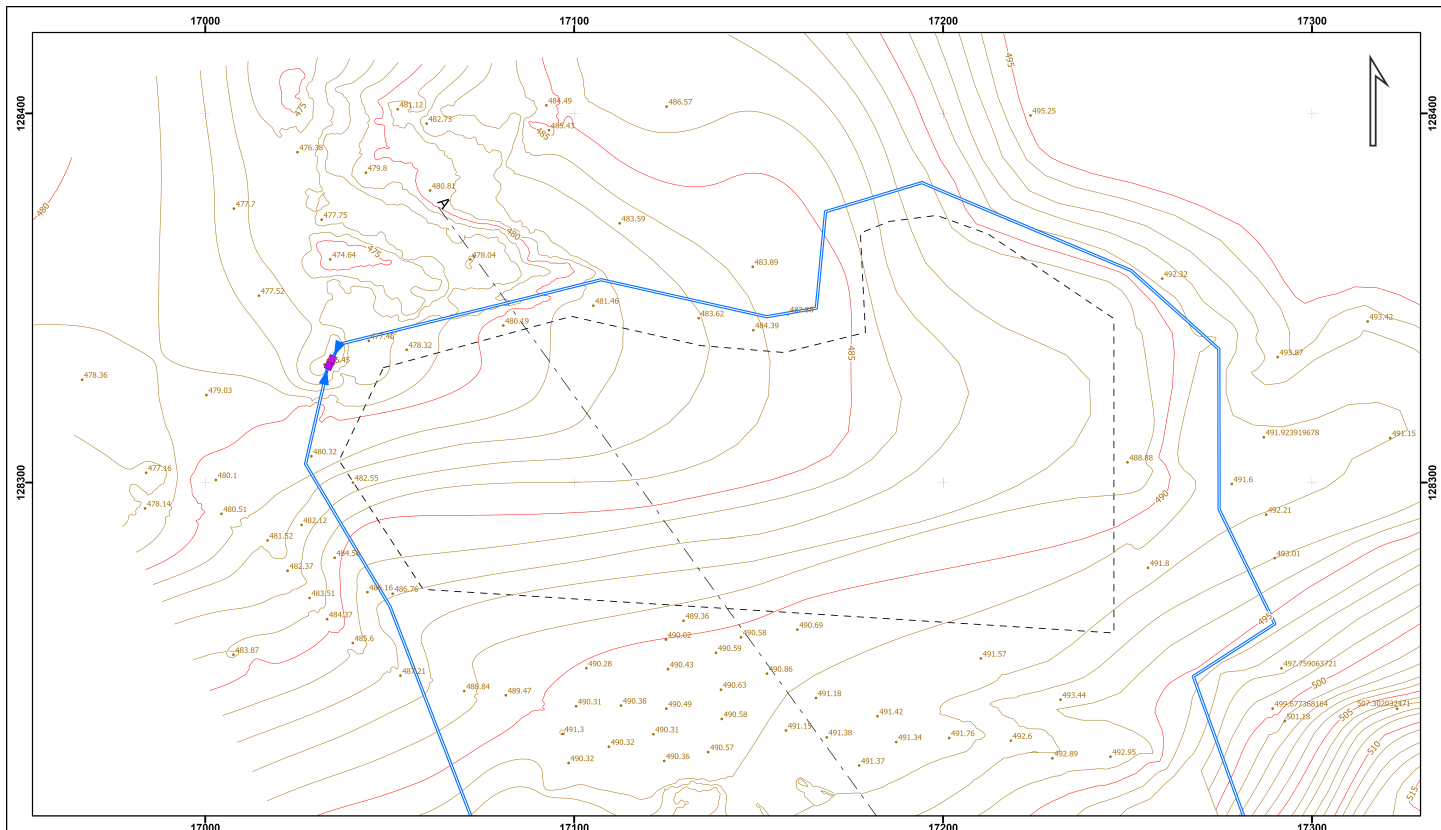
GRANIPOÇAS		EnviSolutions <small>YOUR TRUSTED PARTNER</small>	PEDIDO DE ELEMENTOS ADICIONAIS	
ESCALA NUMÉRICA	PROJECTOU	PLANTA TOPOGRÁFICA (Escombreira após 6 anos)		DESENHO
1:1 000				01
ESCALA GRÁFICA	DESENHOU		DATA	FOLHA
0 25 m			05/2022	03



- Área de escombreira
- Ponto cotado
- Curva de nível
- ▶ Drenagem inicial perimetral
- Mestra
- Tanques de sedimentação
- Perfil topográfico A-B
- Intermediária

Coordenadas expressas em metros no sistema ETRS 1989 Portugal/TM06

GRANIPOÇAS		EnviSolutions <small>YOUR TRUSTED PARTNER</small>		PEDIDO DE ELEMENTOS ADICIONAIS	
ESCALA NUMÉRICA	PROJECTOU	PLANTA TOPOGRÁFICA (Escombreira após 9 anos)		DESENHO	01
1:1 000	DESENHOU			DATA	FOLHA
ESCALA GRÁFICA		0 25 m		05/2022	04



- Área de escombreira
- Ponto cotado
- Curva de nível
- Mestra
- Intermediária
- Perfil topográfico A-B
- ▶ Drenagem inicial perimetral
- Tanques de sedimentação

Coordenadas expressas em metros no sistema ETRS 1989 Portugal/TM06

GRANIPOÇAS		EnviSolutions <small>YOUR TRUSTED PARTNER</small>	PEDIDO DE ELEMENTOS ADICIONAIS	
ESCALA NUMÉRICA	PROJECTOU	PLANTA TOPOGRÁFICA (Escombreira após 10 anos)		DESENHO
1:1 000				01
ESCALA GRÁFICA	DESENHOU		DATA	FOLHA
0 25 m			05/2022	05