



INTERFERÊNCIA 365 – AQUED LARGO NECESSIDADES – LISBOA; REF.ª EDIF. ACESSO AQUED

Data Vistoria	27/09/2024
Morada	Largo das Necessidades, 1350-213 Lisboa
Ref	Acesso Aqued
Técnico Inspetor	José Drumond
Técnicos Externos	Eng.º Nuno Henriques; Eng.º Sérgio Bernardes;
Acompanhantes/Tipo	Eng.º Carlos Carvalho (Tec EPAL); Sérgio Jesus (Topógrafo)
Época/Data de Construção	Século XVIII
Enquadramento Urbano	Largo das Necessidades com Chafariz e Palácio das Necessidades
Infraestruturas existentes no edifício	Quadro elétrico
Tipologia Arquitetónica	Paredes e escada em blocos de pedra; teto em abóbada de tijolo maciço
Estrutura Resistente	Alvenaria de pedra
Revestimento interior e exterior	Reboco pintado
Data de últimas obras de conservação	Desconhecido
Estado de Conservação	Mau
Uso	Acesso ao troço final do Aqueduto das Necessidades

O Técnico Responsável

José Emílio Drumond

Acesso ao aqueduto

Foto Ref. IMG_1071

Edifício de acesso ao Aqueduto e montagem de Estação topográfica



Acesso ao Aqueduto (Cont.)

Foto Ref. IMG_1064

Fendas e danos nas fachadas N e W; danos por fungos, limos e escorrências



**Fontenário sobre
Aquaduto (Cont.)**

Foto Ref. IMG_1065

Estado do Fontenário junto
edifício e sobre Aquaduto;
danos por fungos, limos e
escorrências



**Edifício de acesso ao
Aquaduto (Cont.)**

Foto Ref. IMG_1066

Fendas na parede N do
Edifício; danos por fungos
e limos



**Edifício de acesso ao
Aquaduto (Cont.)**

Foto Ref. IMG_1067

Fendas na parede N do
edifício; danos por fungos e
limos



**Edifício de acesso ao
Aquaduto (Cont.)**

Foto Ref. IMG_1068

Fendas na parede N do
edifício; danos por fungos e
escorrências



**Edifício de acesso ao
Aqueduto (Cont.)**

Foto Ref. IMG_1069

Fendas na parede N do
edifício



**Georreferenciação do
Aqueduto (Cont.)**

Foto Ref. IMG_1070

Estação topográfica de
apoio



Georreferenciação do Aqueduto (Cont.)

Foto Ref. IMG_1071

Estação topográfica de apoio



Edifício de acesso ao Aqueduto (Cont.)

Foto Ref. IMG_1079

Danos no teto do edifício por queda do reboco e por infiltrações



Escada de acesso ao Aqueduto (Cont.)

Foto Ref. IMG_1080

Estado das paredes e degraus; danos no teto por infiltrações



Edifício de acesso ao Aqueduto (Cont.)

Foto Ref. IMG_1081

Danos no reboco da parede N na envolvente do Quadro Elétrico da iluminação do Aqueduto



**Edifício de acesso ao
Aquaduto (Cont.)**

Foto Ref. IMG_1024

Danos no teto por queda
reboco e infiltrações; danos
nas paredes por fungos e
infiltrações



**Edifício de acesso ao
Aquaduto (Cont.)**

Foto Ref. IMG_1025

Danos nas cantarias da
escada pela avançada
idade



Edifício de acesso ao Aqueduto (Cont.)

Foto Ref. IMG_1026

Danos nas cantarias da escada pela avançada idade e uso



Acesso ao Aqueduto (Cont.)

Foto Ref. IMG_1027

Danos nas cantarias da escada e paredes pela avançada idade e uso



Georreferenciação do Aqueduto (Cont.)

Foto Ref. IMG_1078

Estação topográfica montada no interior do edifício



Edifício da Entrada (Cont.)

Foto Ref. IMG_1053

Estado da abóbada autoportantes com peças cerâmicas à vista por queda do reboco de revestimento



**Edifício da Entrada
(Cont.)**

Foto Ref. IMG_1054

Estado do tanque de chegada e caleiras de distribuição; danos nas paredes por fungos e infiltrações



**Edifício da Entrada
(Cont.)**

Foto Ref. IMG_1055

Estado do tanque e caleira de chegada e caleiras de distribuição pela avançada idade



**Edifício da Entrada
(Cont.)**

Foto Ref. IMG_1056

Estado das caleiras de distribuição; danos nas paredes por fungos e infiltrações



**Edifício da Entrada
(Cont.)**

Foto Ref. IMG_1057

Estado das caleiras de distribuição pela avançada idade



**Edifício da Entrada
(Cont.)**

Foto Ref. IMG_1058

Estado duma caleira de distribuição e paredes envolvente a s pela avançada idade



**Edifício da Entrada
(Cont.)**

Foto Ref. IMG_1059

Danos na parede W pela avançada idade



**Edifício da Entrada
(Cont.)**

Foto Ref. IMG_1060

Danos nas parede W e N e
teto pela avançada idade e
queda do reboco



**Edifício da Entrada
(Cont.)**

Foto Ref. IMG_1061

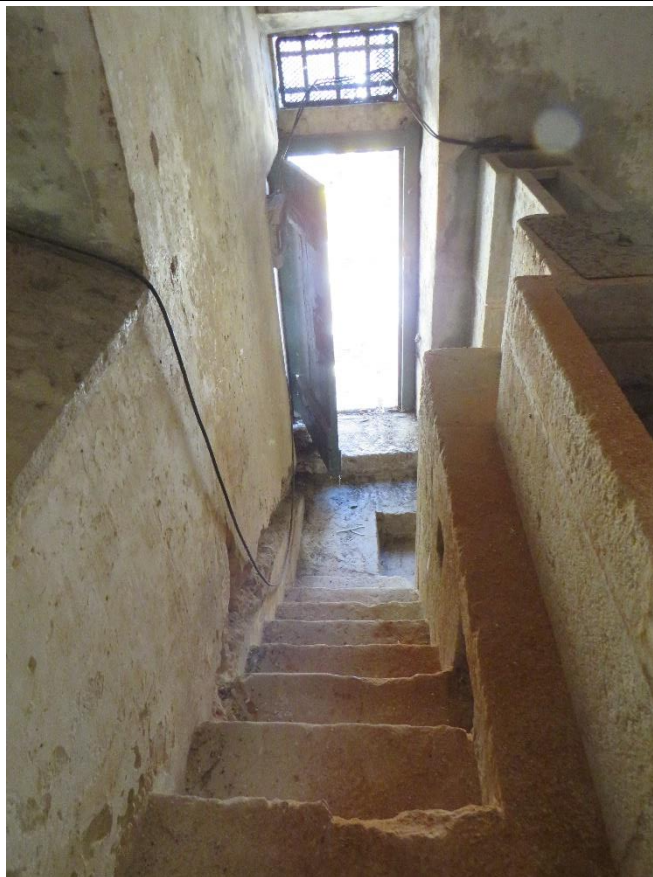
Danos nas parede W e N
junto ao piso pela
avançada idade e queda do
reboco



**Edifício da Entrada
(Cont.)**

Foto Ref. IMG_1061

Danos nos degraus da escada de acesso ao antigo tanque de distribuição de água



**Edifício da Entrada
(Cont.)**

Foto Ref. IMG_1062

Danos na ombreira e soleira da porta pela avançada idade e uso

