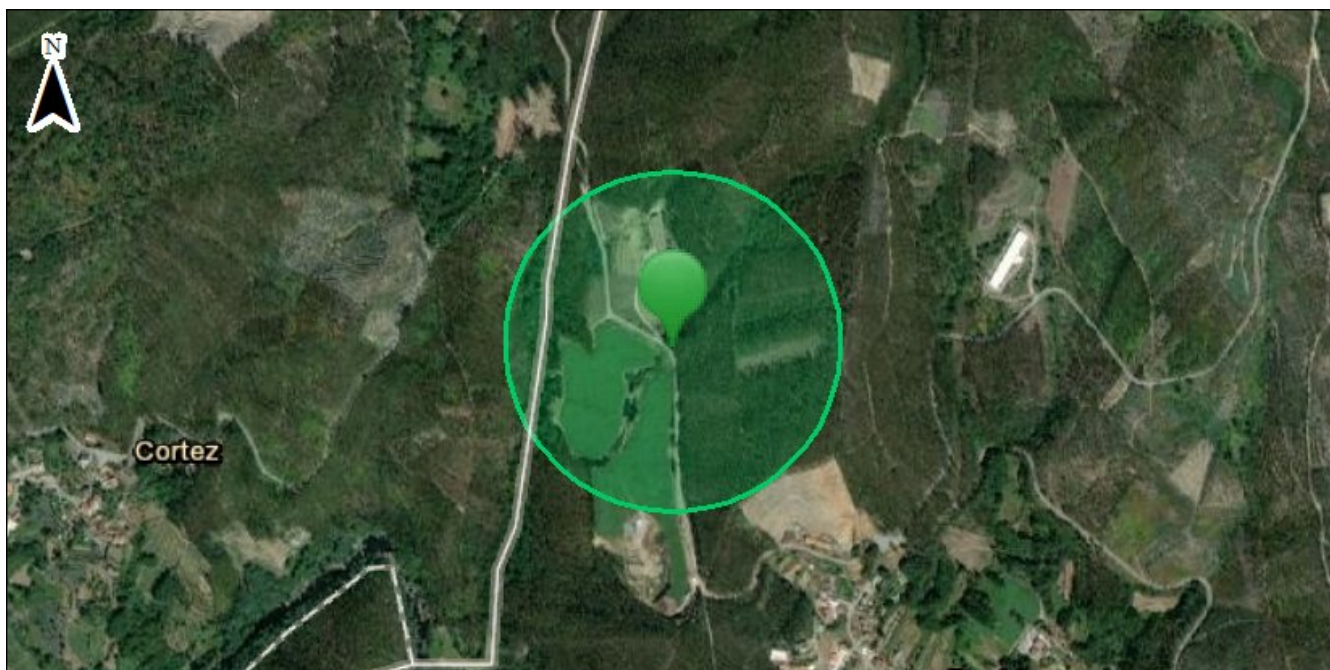


Condicionantes Ambientais



Coordenadas Projetadas e Geográficas

PT-TM06/ETRS89 - Ponto Central (m):

M = -13190 m **P** = 109895 m

Datum WGS84 (graus decimais):

Long = -8.28907 **Lat** = 40.65786

Limites Administrativos

Região Hidrográfica: RH4A - Vouga, Mondego e Lis

Folha da Carta Militar: 187

CAOP (Versão: 2020)

NUT3: VISEU DÃO LAFÕES

Distrito: VISEU

Concelho: OLIVEIRA DE FRADES

Freguesia: Destriz e Reigoso

Hidrologia

Escoamento (mm): Entre 800 e 1000 mm

Precipitação (mm): Entre 1600 e 2000 mm

Bacia Principal: Vouga

Hidrogeologia (Aplicável às utilizações localizadas em massas de água subterrânea)

Unidade Hidrogeológica: A - Maciço Antigo

Vulnerabilidade à Contaminação (EPPNA): Baixo e Variável

Condicionantes Ambientais

Massa de Água superficial RIO

Nome: Rio Águeda
Código: PT04VOU0559
Estado Ecológico: Bom
Estado Químico: Bom

Massa de Água Subterrânea

Nome: MACIÇO ANTIGO INDIFERENCIADO DA BACIA DO VOUGA
Código: PTA0X1RH4
Estado: Bom
Estado Quantitativo: Bom
Estado Químico: Bom

Zonas Protegidas da Lei de Água

Zona de Proteção de Águas destinadas ao consumo humano: MACIÇO ANTIGO INDIFERENCIADO DA BACIA DO VOUGA

Zona de Proteção Especial (Aves): Fora da Zona de Proteção
Zona de Proteção dos Habitats: Fora da Zona de Proteção
Zonas Vulneráveis: Fora da Zona Vulnerável
Zonas Sensíveis: Fora de Zona Sensível
Área de Influência da Zona Sensível: Fora da Área Influência de Zona Sensível
Zonas de Infiltração Máxima: Fora da Zona de Infiltração Máxima
Águas conquícolas: Fora da Zona de Proteção

Zonas Menos Sensíveis a menos de 300 m:

Nome	Descrição	Dist(m)
------	-----------	---------

Sem Informação disponível

Zonas Balneares a menos de 300 m:

Código	Nome	Dist(m)
--------	------	---------

Sem Informação disponível

Troços Piscícolas a menos de 300 m:

Código	Nome	Dist(m)
--------	------	---------

Sem Informação disponível

Perímetros de Proteção de Captações

Zona de Proteção Alargada Sub.: Fora da Zona de Proteção
Zona de Proteção Intermédia Sub.: Fora da Zona de Proteção
Zona de Proteção Imediata Sub.: Fora da Zona de Proteção
Zona de Proteção Especial Sub.: Fora da Zona de Proteção
Zona de Proteção Alargada Sup.: Fora da Zona de Proteção
Zona de Proteção Imediata Sup.: Fora da Zona de Proteção

Perímetros de Proteção de Água Mineral Natural

Zona de Proteção Alargada: Fora da Zona de Proteção
Zona de Proteção Intermédia: Fora da Zona de Proteção
Zona de Proteção Imediata: Fora da Zona de Proteção

Condicionantes Ambientais

Regadios

Perímetros de Rega: Fora do Perímetro de rega

Blocos de Rega: Sem informação disponível

Sistemas Públicos de Abastecimento de Água e de Drenagem de Águas Residuais

Rede de Distribuição de Água: Fora da Rede

Rede de Drenagem de Águas Residuais: Fora da Rede de Drenagem de Águas Residuais

Solo e Ordenamento do Território

Geologia 1/500.000: Formação do Quartzito Armoricano(Bordo Sudoeste): Quartzitos, conglomerados e xistos

Albufeiras, Lagoas e Lagos de Águas Públicas, Zona Terrestre de Proteção (500 m): Fora

Albufeiras, Lagoas e Lagos de Águas Públicas, Zona Reservada (100 m): Fora

Albufeiras, Lagoas e Lagos de Águas Plano de Água: Fora

Zonas Portuárias: Fora

Uso do Solo (Corine 2012): Florestas mistas

Tipo de Solo: CAMBISSOLOS

Plano de Ordenamento de Albufeiras de Águas Públicas: Fora

Plano de Ordenamento do Estuário: Sem Informação disponível

Plano de Ordenamento da Orla Costeira: Fora

Plano de Praia POOC: Sem Informação disponível

Programas da Orla Costeira (POC): Fora

Planos de Ordenamento das Áreas Protegidas (POAP): Fora

Conservação da Natureza

Reserva Ecológica Nacional: Fora

Áreas Protegidas: Fora

Sítios de Importância Comunitária: Fora

Zonas de Proteção Especial: Fora

Sítios da Convenção RAMSAR: Fora

Outras Proteções e Servidões

Áreas críticas para extração de água subterrânea: Fora

Áreas de Reserva e Cativas DGEG: Fora

Histórico a menos de 300 m

Tipo	Nome	Dist(m)	Código Utilização
------	------	---------	-------------------

Sem Informação disponível

Pedidos de Informação Prévia (SILiAmb) a menos de 300 m

Tipo	Nome	Estado	Dist(m)	Código Processo	Código Utilização
------	------	--------	---------	-----------------	-------------------

Sem Informação disponível

Condicionantes Ambientais

Utilização de Recursos Hídricos (SILiAmb) a menos de 300 m

Tipo	Nome	Estado	Dist(m)	Código Processo	Código Utilização
CPT_SUB	Aviários	Em vigor	75	450.10.02.02.008915.2020.RH4 A	A008433.2020.RH4A
CPT_SUB	Charca	Em vigor	97	450.10.02.02.007860.2018.RH4 A	CP007330.2018.RH4A
CPT_SUB	Nascente	Em vigor	207	450.10.02.02.013245.2020.RH4 A	A012344.2020.RH4A
CONS - COND	Vale da travessa	SUSPENSO	230	450.10.07.01.026390.2021.RH4 A	pr_cpt_014988
CONS - COND	Emanilhamento de linha de água	SUSPENSO	232	450.10.07.01.016755.2018.RH4 A	pr_cpt_009242