

LEGENDA

- Túnel
- Estação e Galerias
- Método NATM
- Céu Aberto
- Viaduto
- Zona de Intervenção de Serviços Afetados

REDE DE SANEAMENTO

- Rede a Desactivar/Remover
- Caixa existente a Desactivar/Remover
- Rede existente a manter
- Caixa existente a manter
- Rede Nova (reposição)
- Caixa Nova (reposição)

Zt Cota de Terreno
Zs Cota da Soleira da caixa
h Profundidade da Vala

NOTAS

1- NOTAS GERAIS:

- Os cadastros apresentados neste desenho foram fornecidos pelas empresas das infraestruturas concessionárias a título informativo, devendo o empreiteiro efetuar os levantamentos, pesquisas e sondagens necessárias de modo a obter a localização exata das infraestruturas existentes.
- Todos os trabalhos de serviços afetados, deverão iniciar-se com a piquetação, reconhecimento e identificação das infraestruturas a intervir ou outras existentes no local de intervenção que possam colidir com as infraestruturas a afetar.
- Após levantamento de campo e reconhecimento real das infraestruturas existentes, devem as soluções propostas serem adaptadas às condições reais.
- As soluções propostas devem ser analisadas e aprovadas pelas respetivas concessionárias.
- Durante o período da empreitada todas as soluções provisórias terão que dar obrigatoriamente, continuidade aos serviços em utilização.
- As Redes Repostas terão que ter pelo menos a mesma capacidade da rede atualmente existente.

NOTAS
Poço de Ventilação PV211

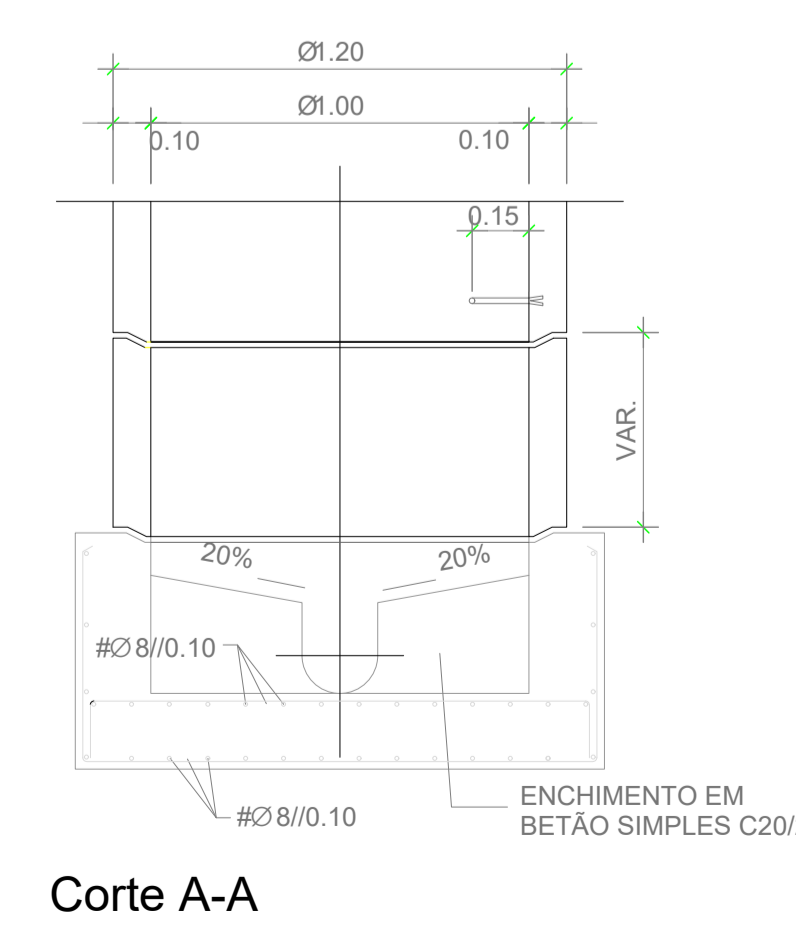
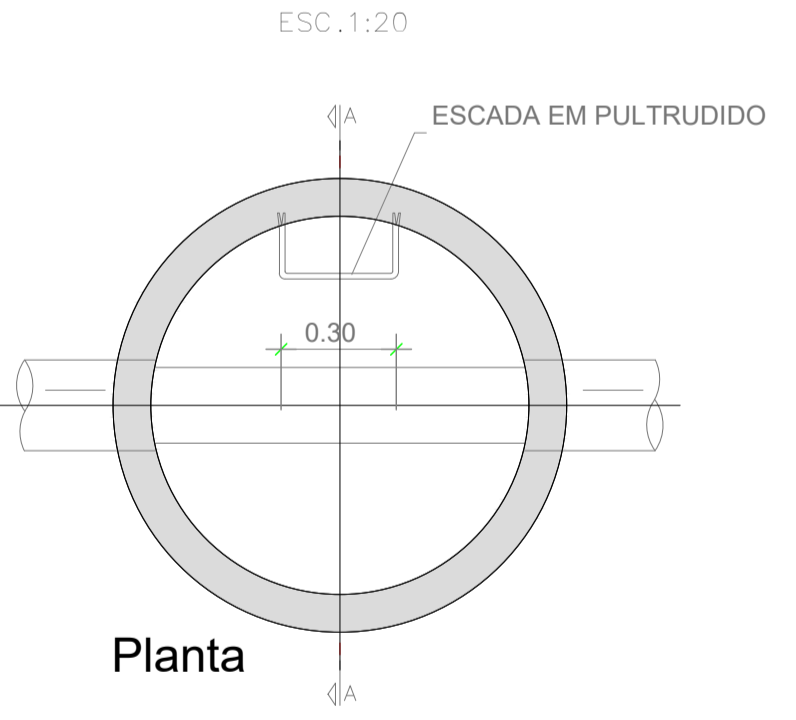
2- INTERVENÇÕES PROPOSTAS:

- Na área do PV 211 não estão previstas intervenções ao nível dos Serviços Afetados nas Redes de Saneamento.
- Durante o decorrer das empreitadas deve-se proceder à monitorização das referidas redes nas áreas de intervenção, garantindo a integridade das Redes de Saneamento.

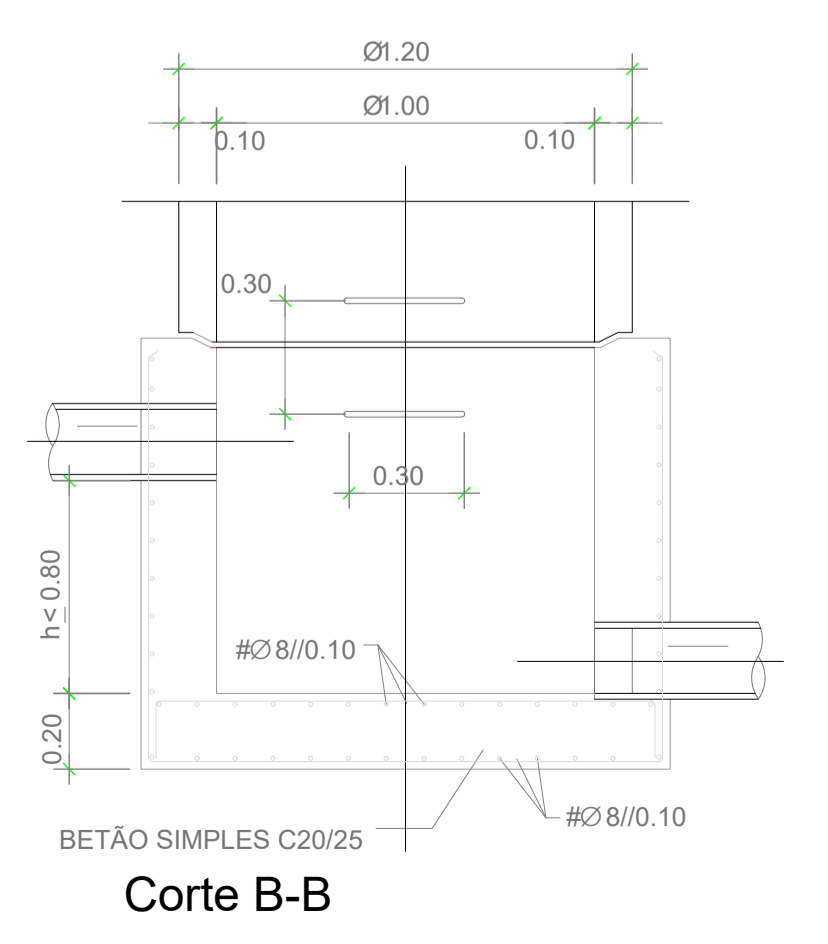
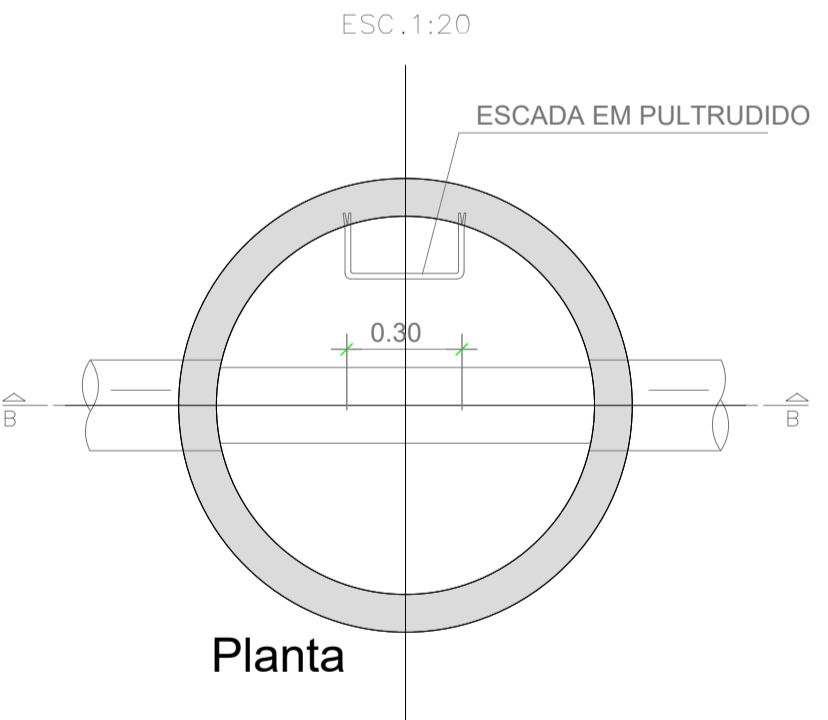
- As infraestruturas existentes que se localizam junto às zonas de implantação dos Túneis e das Estações do Metro e que não se prevêm intervenções nas mesmas, deverão ser monitorizadas de modo a verificar que não existe deslocamento das mesmas. Em caso de deslocamento de terrenos deverão ser tomadas todas as medidas de proteção necessárias das infraestruturas a afetar com cada concessionária de modo a se manter a integridade das mesmas.

CAIXAS DE VISITA PARA COLETORES

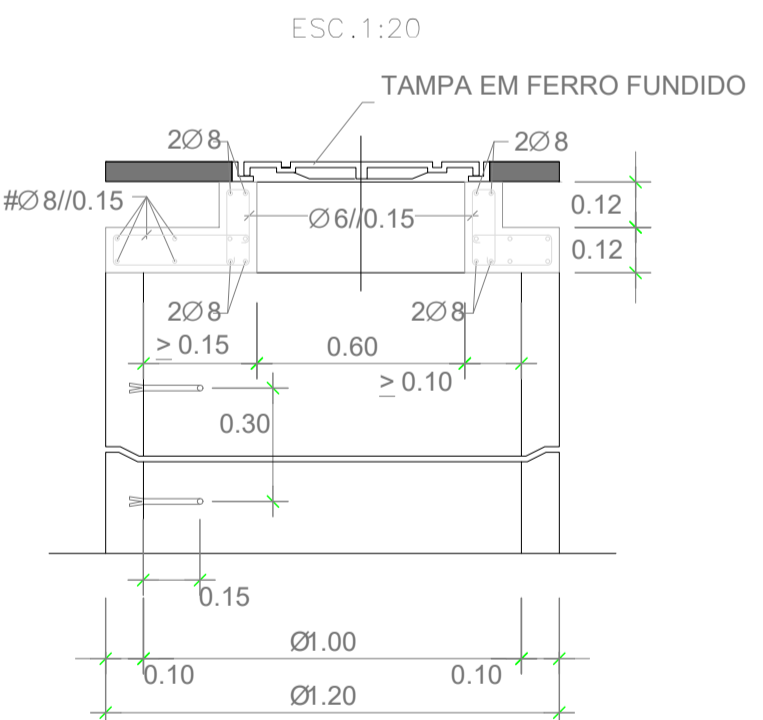
CAIXA DE VISITA SIMPLES



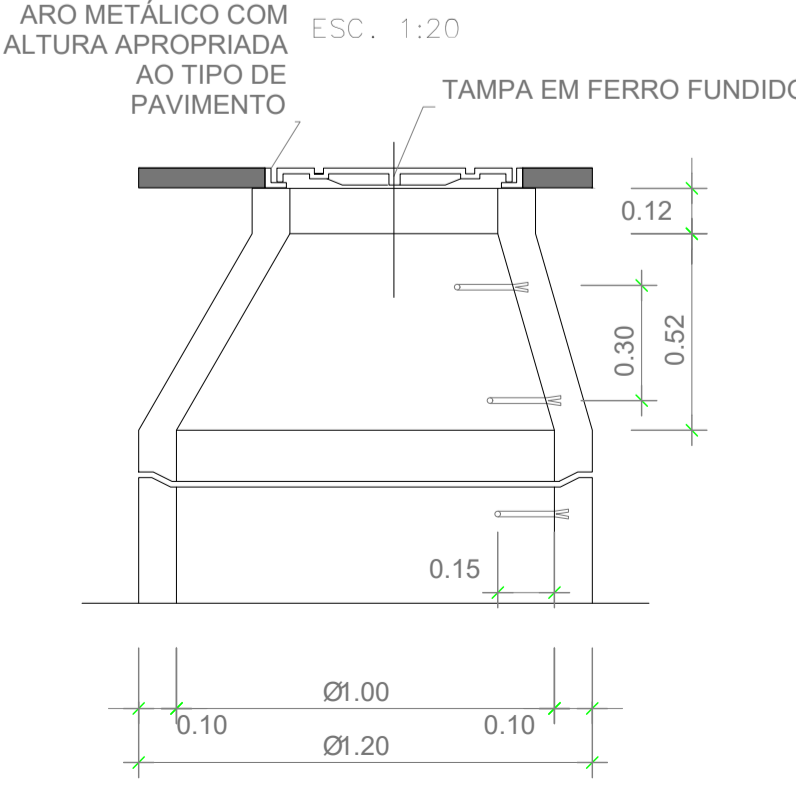
CAIXA DE VISITA COM QUEDA



COBERTURA PLANA

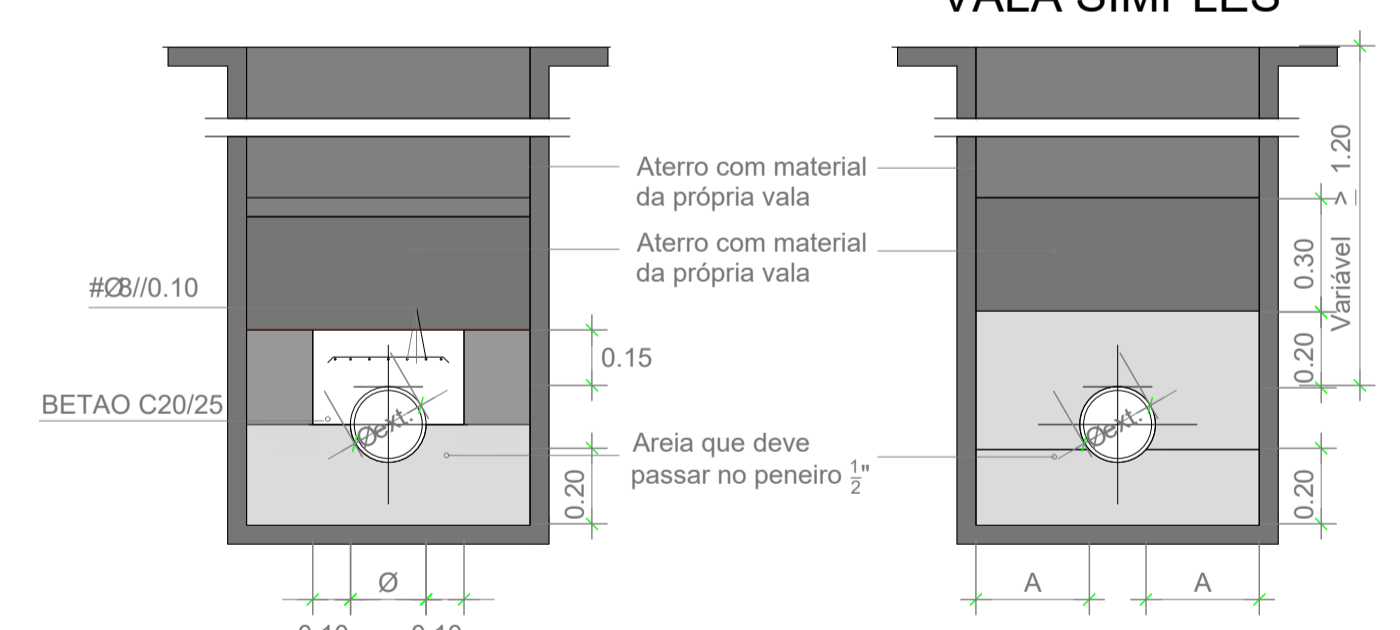


COBERTURA TRONCO-CÔNICA ASSIMÉTRICA



ABERTURA DE VALAS

EM ZONAS DE PROTEÇÃO À TUBAGEM (profundidade sobre a geratriz superior a 4.00m ou inferior a 1.00m)



NOTA: A face inferior da vala será bem compactada (compactação superior a 85% do Ensaio Normal)

H (m)	D (m)	A (m)
até 2.00	≤ 0.40	0.30
	> 0.40	0.40
2.00 a 3.00	≤ 0.40	0.35
	> 0.40	0.45
3.00 a 4.00	≤ 0.40	0.40
	> 0.40	0.50
4.00 a 5.00	≤ 0.40	0.45
	> 0.40	0.55
5.00 a 6.00	≤ 0.40	0.50
	> 0.40	0.60

MATERIAIS

BETÕES:
Em geral — C25/30
Relevo de regularização — C16/20

AÇO:
Armaduras passivas — A400NR

BETÕES:
- Recobrimento mínimo = 0,03m
- Dimensões em metros

ALTERAÇÕES

0	EMISSÃO INICIAL	27/09/2024	ALNP/IPR	SN	VERIF.
---	-----------------	------------	----------	----	--------

PROLONGAMENTO DA LINHA VERMELHA S. SEBASTIÃO - ALCÂNTARA
PROJETO DE EXECUÇÃO

Serviços Afetados
POÇO DE VENTILAÇÃO 211

PROPOSTAS DE INTERVENÇÃO
REDE DE SANEAMENTO

METAENGIIL ENGENHARIA
COBA / JET S3 / JLCM / TALPROJECT

Identificação Empresa Projeto:
COBA / JET S3 / JLCM / TALPROJECT

Escalas:
1/200
1/20

Desenho nº: LVSSA MSA PE SAF PVE PV211 DW 056002 0

Alter: 0

Desenho elaborado/adaptado sobre as bases editáveis do Programa Preliminar do Prolongamento da Linha Vermelha entre S. Sebastião e Alcântara, do Metropolitano de Lisboa, E.P.E.