

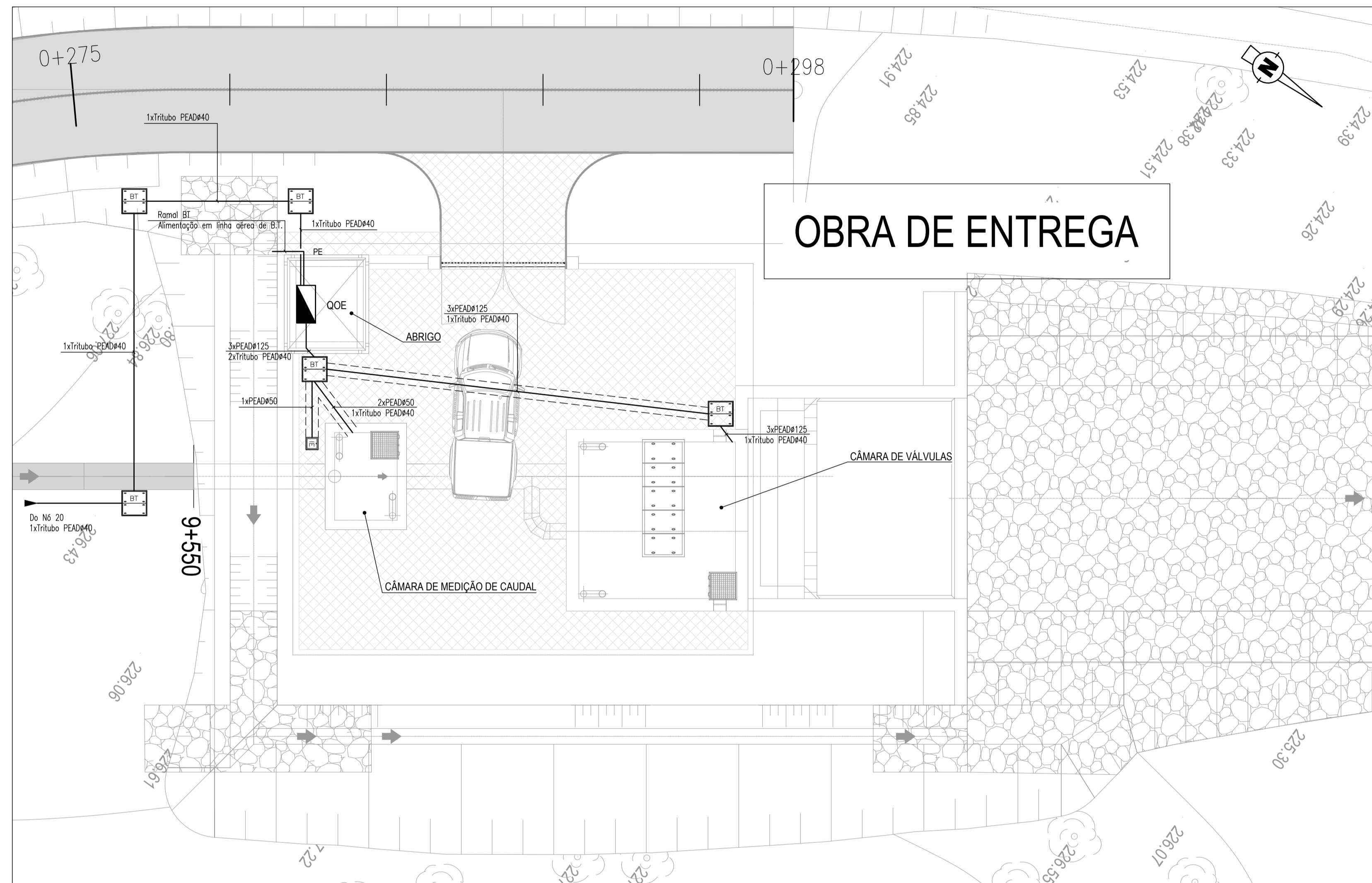
SIMBOLOGIA:

	Travessia das vias.
	Vala com tubos, conforme indicado.
	Caixa de BT, Instr. e FO
	Caixa de Iluminação Ext.
	Quadro eléctrico da Obra de Entrega da Vigia.
	Ponto de Entrega.

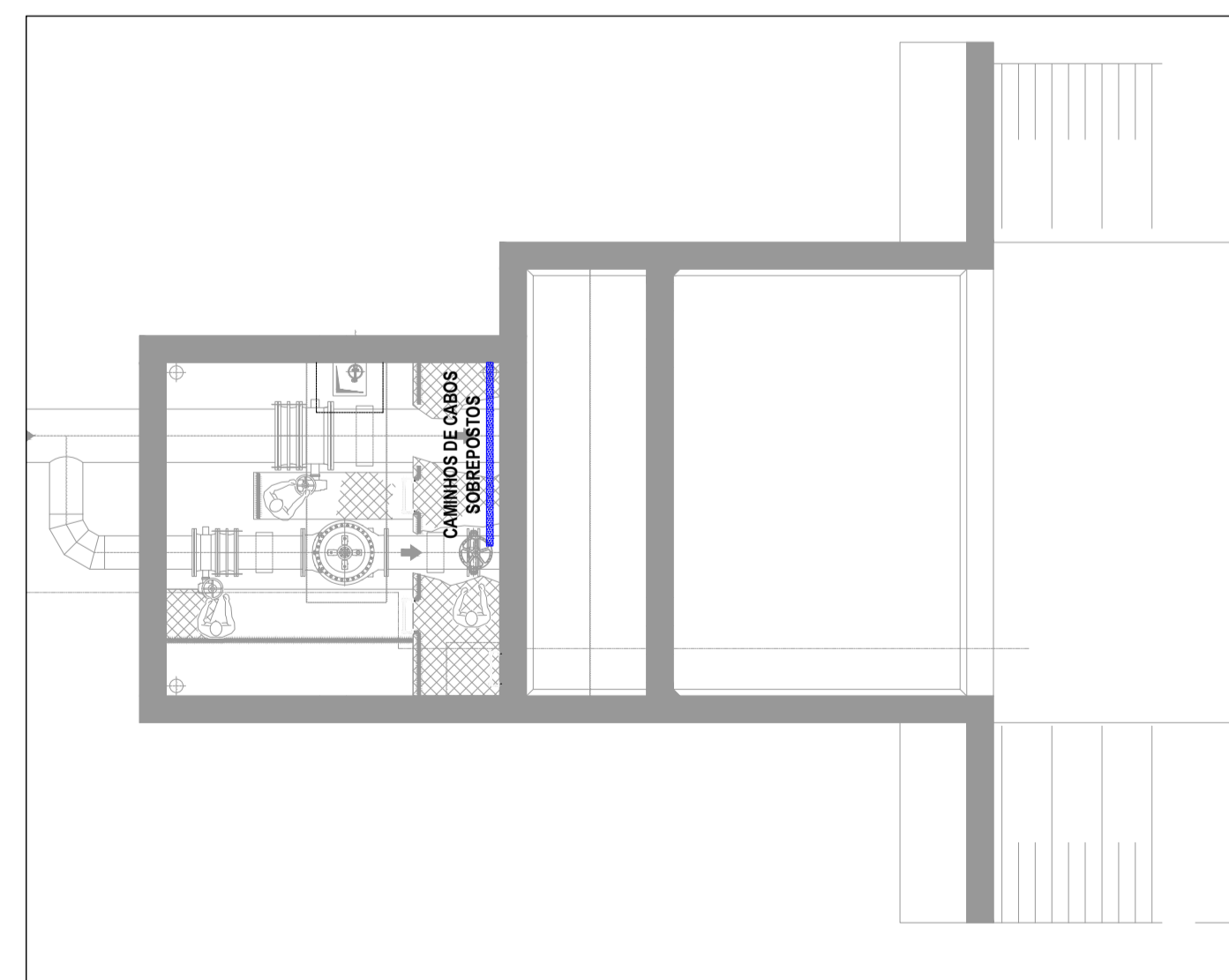
NOTA -- A QUANTIDADE DE TUBOS E SUA POSIÇÃO VARIAM CONFORME OS CABOS A INSTALAR. A RECEIÇÃO DAS TUBAGENS DEVERÁ SER CALCULADA CONFORME O LOCAL, SENDO:

CANAL BT	0.400
CANAL I.E.	0.250

BT	0.10
S	0.32
F	0.10
E	0.10
D	0.05
C	0.40
B	0.40
A	0.40
I.E.	B.T.



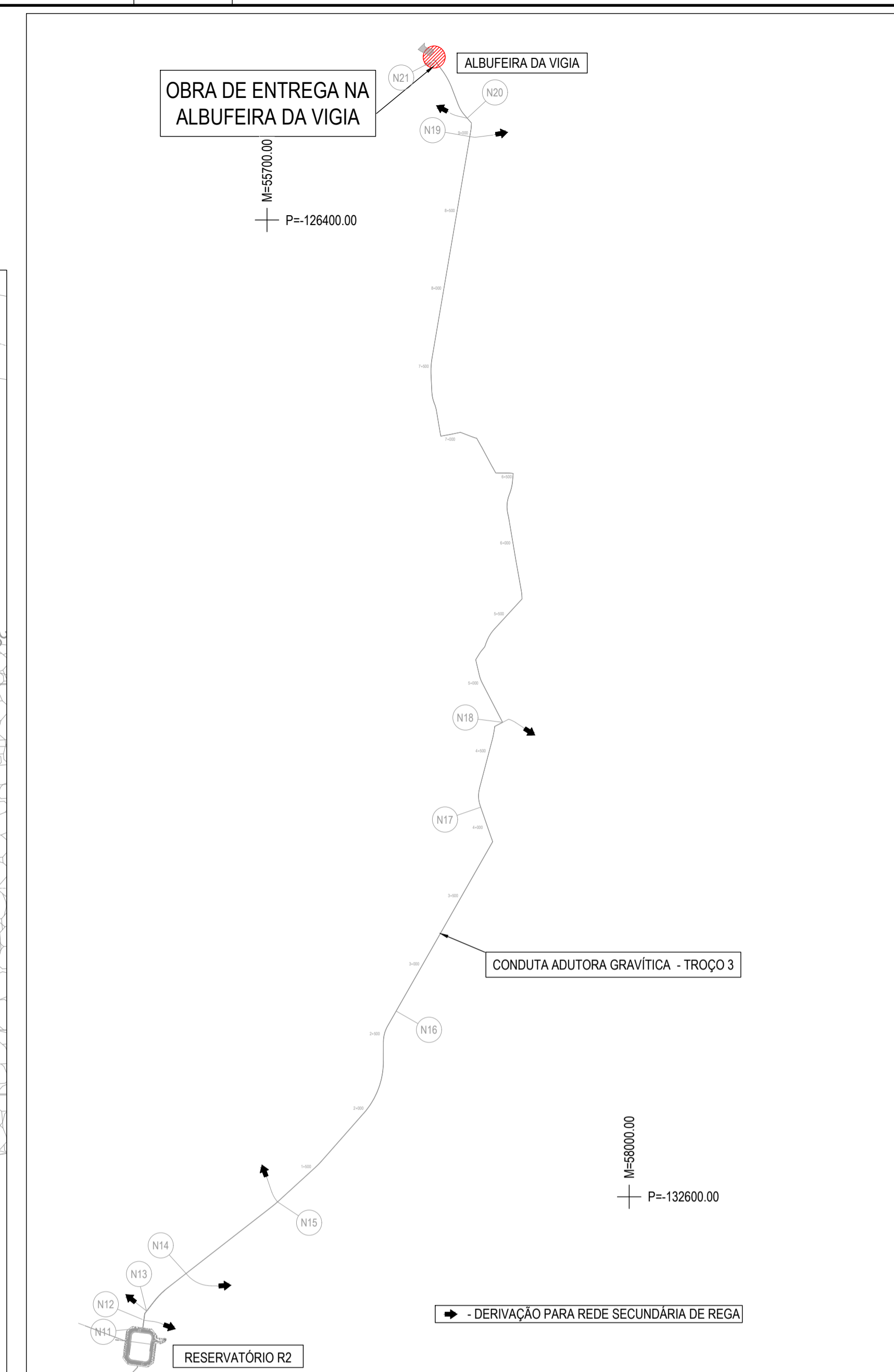
**CAMINHO DE CABOS EXTERIOR
OBRA ENTREGA
IMPLANTAÇÃO**
Esc. 1:100



**CAMINHO DE CABOS INTERIOR
OBRA ENTREGA - CÂMARA DE VÁLVULAS
PLANTA 1-1**
Esc. 1:100

SIMBOLOGIA:

	Caminho de cabos em chapa com perfuração e tampa:
	· 100x35 mm - Correntes Fracas
	· 100x35 mm - Correntes Fortes



PLANTA DE LOCALIZAÇÃO GERAL
Esc. 1:25.000

R02	REVISÃO EM FUNÇÃO DA APEREÇÇÃO DO REVISOR	20190315	Helder Reis
R01	REVISÃO GERAL	20180831	Helder Reis
Revisão	Descrição	Data	Assinatura

EDIA Empresa de Desenvolvimento e Infra-estruturas do Alqueva, S.A.

PROJETO DE EXECUÇÃO E ESTUDO DE IMPACTE AMBIENTAL DO CIRCUITO HIDRÁULICO DE REGUENGOS DE MONSARAZ E RESPETIVO BLOCO DE REGA

LIGAÇÃO ENTRE O RESERVATÓRIO R2 E A ALBUFEIRA DA VIGIA
Conduta Adutora Gravítica - Troço 3
Instalações Eléctricas
Obra de Entrega na Albufeira da Vigia - Caminho de Cabos Interior e Exterior
Plantas e Implantação



Projectou	2017111	Helder Reis	Substituído des. nº	ESCALAS:	Nº ORDEM:
Desenhou	2017111	Luís Martins	Substituído por des. nº	1:100, 1:25.000	414
Verificou	2017111	Manuel Valadas	Cod.: 16113-PE-04-02-ELE-DES- 414		
Aprovou	2017111	Manuel Valadas	Nº EDA: 14C20PE_RegMn_D414_F01aF001_RPT3E0EVigia_PE_R02_20190315	FOLHA:	1/1