

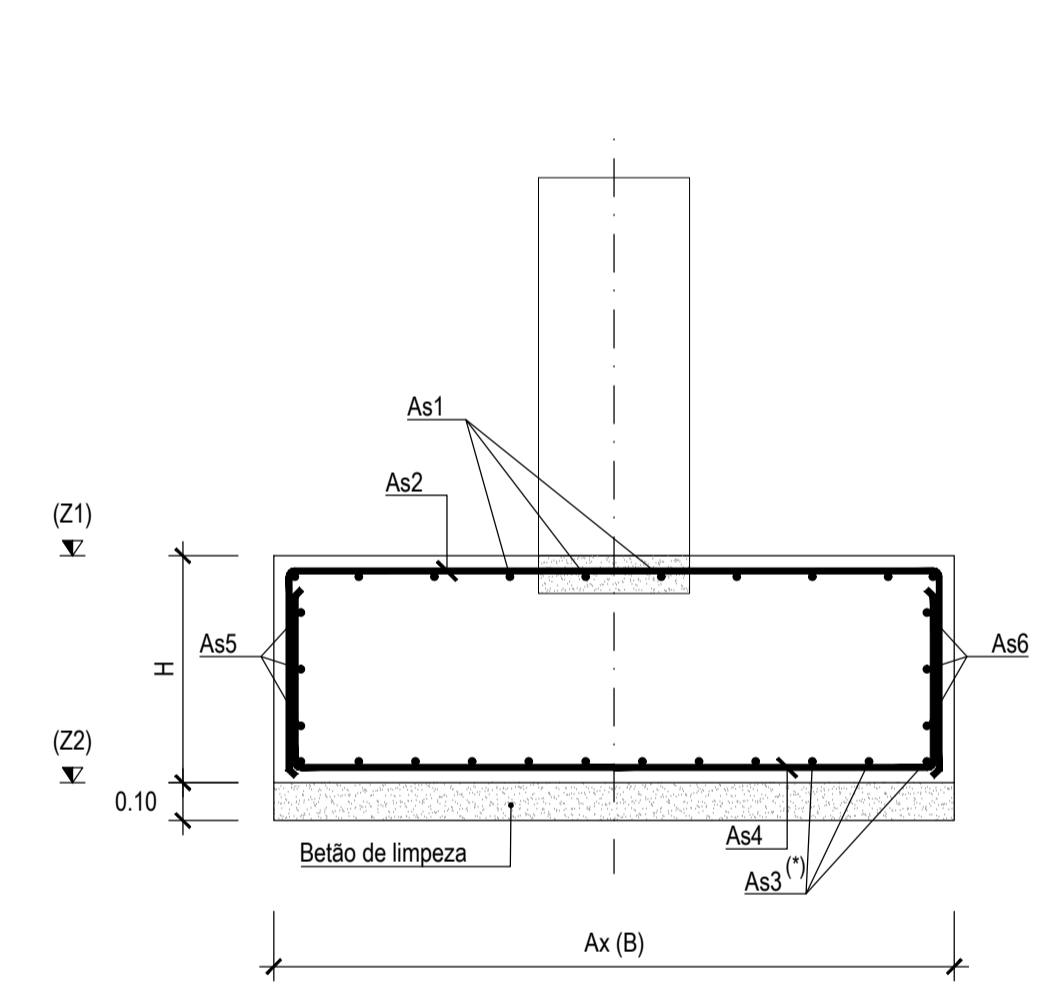
QUADRO DE SAPATAS

SAPATAS	DIMENSÕES (m)			ARMADURAS											COTAS ALTIMÉTRICAS (Z1)		COTAS ALTIMÉTRICAS (Z2)	
	A	B	H	As1	As2	As3	As4	As5	As6	As7	As8	As9	As10	As11				
S1	1.80	1.80	0.60	Ø16af. 0.20	Ø16af. 0.20	Ø16af. 0.20	Ø16af. 0.20	3Ø16	3Ø16	-	-	-	-	-	206.60	206.00		
S2	1.80	1.80	0.60	Ø16af. 0.20	Ø16af. 0.20	Ø16af. 0.20	Ø16af. 0.20	3Ø16	3Ø16	-	-	-	-	-	206.60	206.00		
S3	1.80	1.80	0.60	Ø16af. 0.20	Ø16af. 0.20	Ø16af. 0.20	Ø16af. 0.20	3Ø16	3Ø16	-	-	-	-	-	206.60	206.00		
S4	1.80	1.80	0.60	Ø16af. 0.20	Ø16af. 0.20	Ø16af. 0.20	Ø16af. 0.20	3Ø16	3Ø16	-	-	-	-	-	206.60	206.00		
S5	1.80	1.80	0.60	Ø16af. 0.20	Ø16af. 0.20	Ø16af. 0.20	Ø16af. 0.20	3Ø16	3Ø16	-	-	-	-	-	206.60	206.00		
S6	1.80	1.80	0.60	Ø16af. 0.20	Ø16af. 0.20	Ø16af. 0.20	Ø16af. 0.20	3Ø16	3Ø16	-	-	-	-	-	206.60	206.00		
S7	2.00	2.80	0.60	Ø16af. 0.20	Ø16af. 0.20	Ø16af. 0.20	Ø16af. 0.20	3Ø16	3Ø16	-	-	-	-	-	208.00	207.40		
S8	2.00	2.80	0.60	Ø16af. 0.20	Ø16af. 0.20	Ø16af. 0.20	Ø16af. 0.20	3Ø16	3Ø16	-	-	-	-	-	208.00	207.40		
S9	2.40 (*)	2.80 (*)	0.60	Ø16af. 0.15	Ø16af. 0.15	Ø16af. 0.15	Ø16af. 0.15	3Ø16	3Ø16	-	-	-	-	-	206.60	206.00		
S10	2.00	1.40	0.60	Ø16af. 0.15	Ø16af. 0.15	Ø16af. 0.15	Ø16af. 0.15	Ø16af. 0.15	Ø16af. 0.15	-	-	-	-	-	206.60	206.00		
S11	2.00	1.40	0.60	Ø16af. 0.15	Ø16af. 0.15	Ø16af. 0.15	Ø16af. 0.15	Ø16af. 0.15	Ø16af. 0.15	-	-	-	-	-	206.60	206.00		
S12	2.00	1.40	0.60	Ø16af. 0.15	Ø16af. 0.15	Ø16af. 0.15	Ø16af. 0.15	Ø16af. 0.15	Ø16af. 0.15	-	-	-	-	-	206.60	206.00		
S13	2.00	1.40	0.60	Ø16af. 0.15	Ø16af. 0.15	Ø16af. 0.15	Ø16af. 0.15	Ø16af. 0.15	Ø16af. 0.15	-	-	-	-	-	206.60	206.00		
S14	2.00	1.40	0.60	Ø16af. 0.15	Ø16af. 0.15	Ø16af. 0.15	Ø16af. 0.15	Ø16af. 0.15	Ø16af. 0.15	-	-	-	-	-	206.60	206.00		
S15	2.00	2.80	0.60	Ø16af. 0.20	Ø16af. 0.20	Ø16af. 0.20	Ø16af. 0.20	3Ø16	3Ø16	-	-	-	-	-	206.35	205.75		
S16	2.00	2.80	0.60	Ø16af. 0.20	Ø16af. 0.20	Ø16af. 0.20	Ø16af. 0.20	3Ø16	3Ø16	-	-	-	-	-	206.35	205.75		
S17	32.41	2.80	1.10	Ø16af. 0.15	Ø16af. 0.15	Ø16af. 0.15	3Ø16	3Ø16	Ø16af. 0.15	Ø16af. 0.15	Ø16af. 0.15	Ø16af. 0.15	Ø16af. 0.15	Ø16af. 0.15	206.35	205.35		

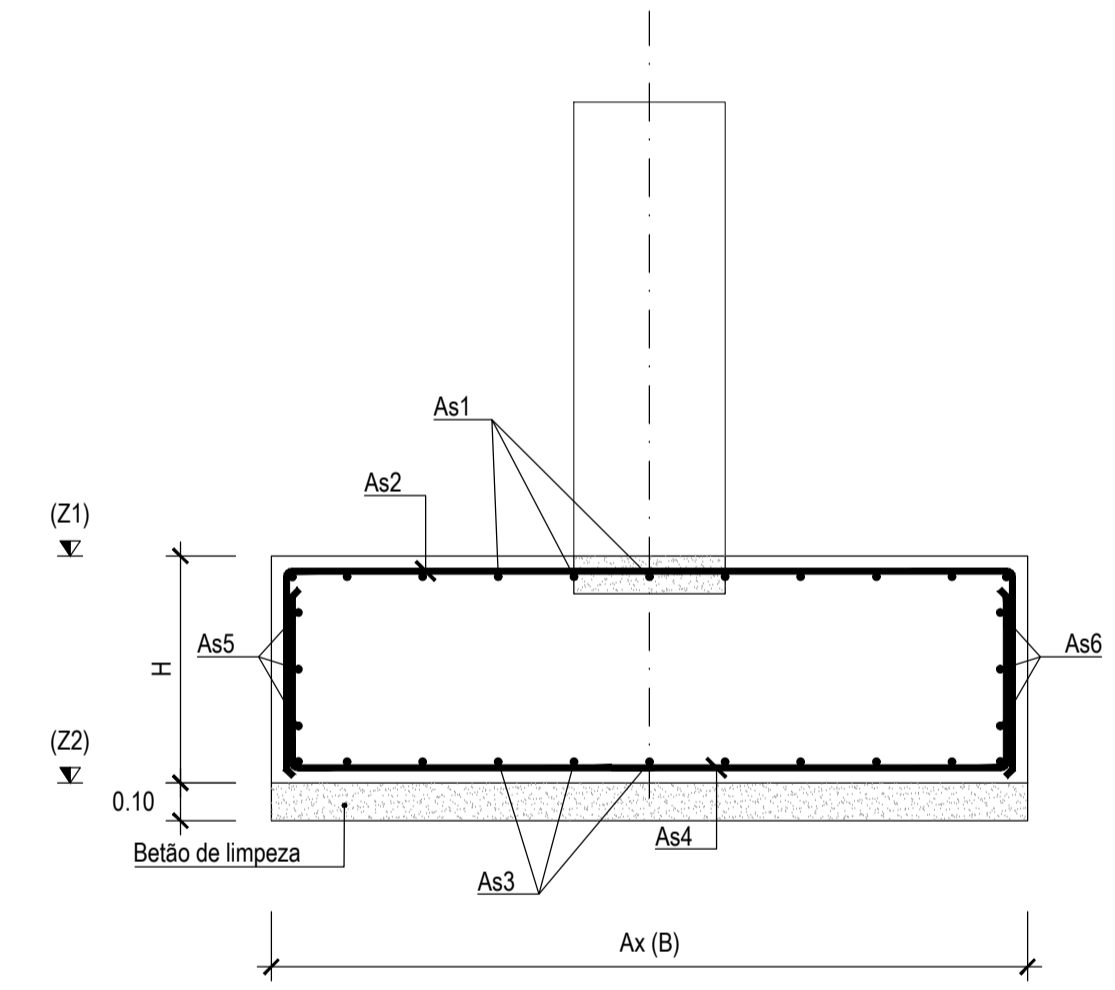
MATERIAIS									
MATERIAL	ELEMENTO	Classe de Resistência	Classe de Exposição	Classe do teor de cloretos	Classe de Abatimento	Máxima Dimensão do Agregado	Máxima Razão Água/Cimento	Mínima Dosagem de Cimento (kg/m³)	Recobrimento Nominal (mm)
BETÃO	Em geral	C25/30	XC2(P)	Cl 0.2	S3	Dmáx 25	0.65	240	40
	Em selagem de equipamentos	C35/45	XC4(P)	Cl 0.2	S3	Dmáx 10	0.45	320	35
	Regularização e selagem	C12/15	-	-	-	-	-	-	-
ÇO EM ARMADURAS	Em geral	A500NR							
ÇO EM ELEMENTOS METÁLICOS	Em perfis e chapas	S 235 JR							
	Em parafusos e chumbadores	C18.8							

NOTAS:

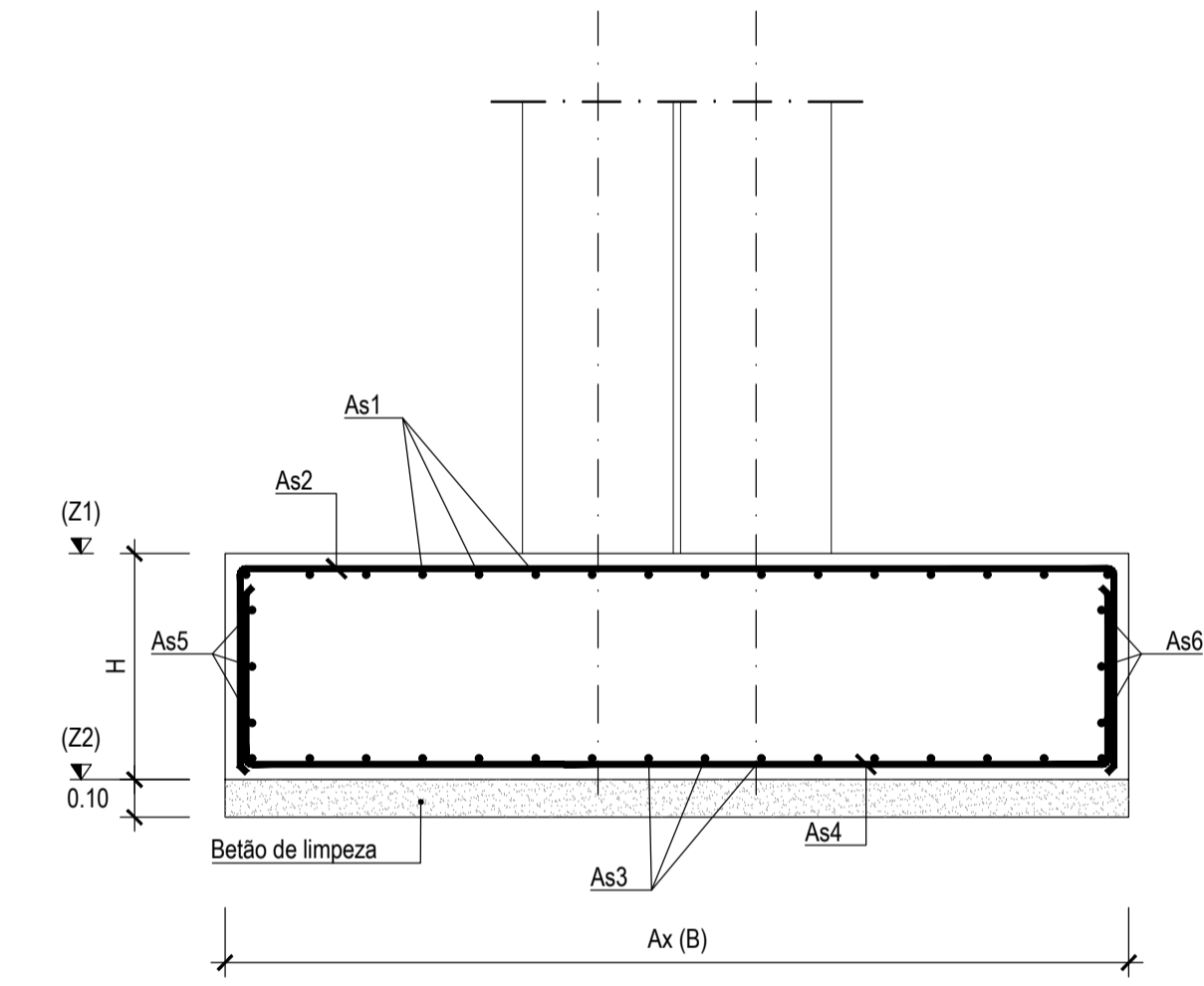
- As superfícies exteriores enterradas deverão ser pintadas com duas demãos de tinta betuminosa (tipo Finkrote ou equivalente).
- Os comprimentos de amarração e sobreposição, bem como os diâmetros dos mandris de dobragem deverão respeitar o estipulado na legislação em vigor.
- Os vãos de montagem não estão indicados nos desenhos.



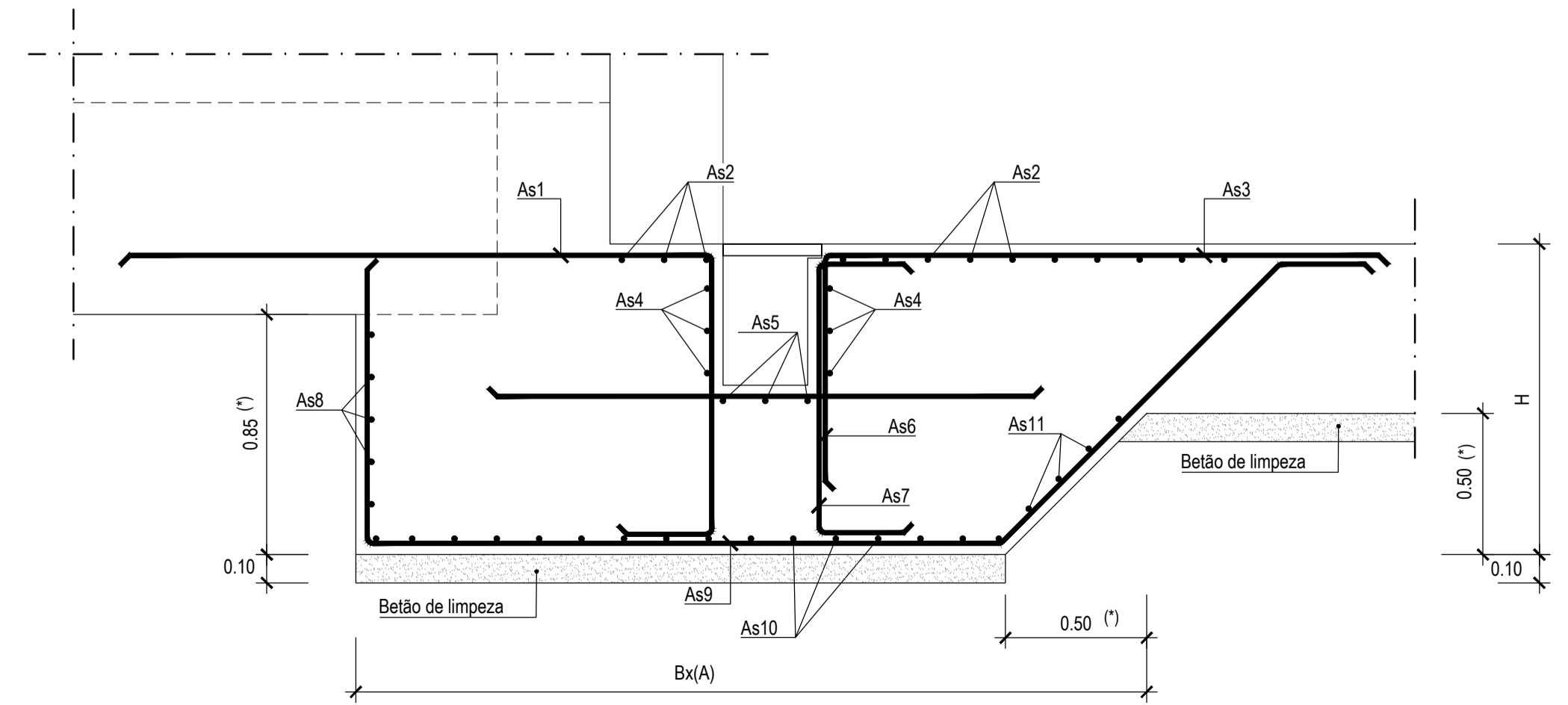
SAPATAS S1, S2, S3, S4, S5 e S6
CORTE TIPO
Esc. 1:20



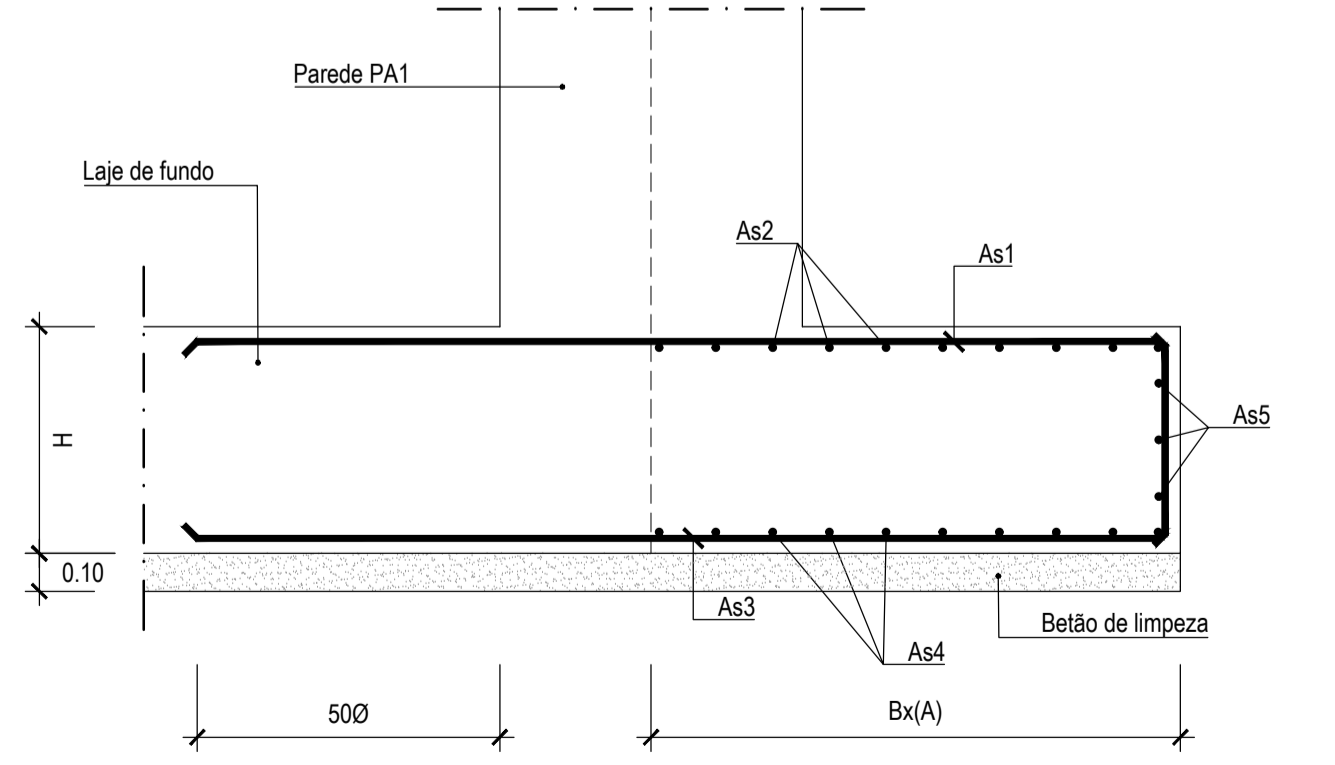
SAPATAS S7, S8, S15 e S16
CORTE TIPO
Esc. 1:20



SAPATAS S9
CORTE TIPO
Esc. 1:20



SAPATAS S17
CORTE TIPO
Esc. 1:20



SAPATAS S10, S11, S12, S13 e S14
CORTE TIPO
Esc. 1:20

ESTE DOCUMENTO É PROPRIEDADE DA TPF PLANECE CENOR, S.A. E NÃO PODE SER REPRODUZIDO, DIVULGADO OU FORNECIDO A TERCEIROS SEM AUTORIZAÇÃO EXPRESSA.

Revisão	REVISÃO GERAL	Descrição	Data	2018/08/31	Oscar Vieira
		Empresa de Desenvolvimento e Infra-estruturas do Alqueva, S.A. PROJETO DE EXECUÇÃO E ESTUDO DE IMPACTE AMBIENTAL DO CIRCUITO HIDRÁULICO DE REGUENGOS DE MONSARAZ E RESPECTIVO BLOCO DE REGA			
Estação Elevatória de Bragada Estruturas. Betão Armado. Sapatas de Fundação.					
Projectou	2017/09	Pedro Garcia	Substituído des. nº	ESCALAS: 1:20	
Desenhou	2017/09	Carla Gomes	Substituído por des. nº	Nº ORDEM: 308	
Verificou	2017/09	Oscar Vieira	Cod.: 16113-PE-03-02-EST-DES-308	FOLHA: 1/1	
Aprovou	2017/09	Manuel Valadas	Nº EDIA: 14C20PE_RegMn_D308_F001aF001_SElevEdifBA_PE_R01_20180831		