

Simbologia

- ⚡ Concelhos
- Elementos do Projeto**
 - Linha Chamusca - Abrantes, a 400kV
 - Linha Chamusca - Pego, a 400kV (Ligação alternativa à RNT)
 - Linha Abrantes - Rio Maior (LAB.RM), a 400 kV
 - Linha Pego - Rio Maior (LPG.RM), a 400 kV (Ligação alternativa à RNT)
 - Linha com circuito disponível, a 220 kV
- Apoios**
 - Novos
 - Existentes (a manter)
 - Existentes (a desmontar)
- Estaleiros
- Área de trabalho de ocupação temporária
- Acessos**
 - A Melhorar
 - Novo
- Elementos Complementares**
 - Subestação CS Chamusca
 - Posto de Corte de Abrantes (REN, SA)
 - Posto de Corte do Pego (REN, SA)
- Povoamentos e Pequenos Núcleos**
 - Povoamentos
 - Pequenos Núcleos

REV	DATA	RESP	DESCRIÇÃO
			REVISÃO

CLIENTE
Suninger
Consultoria e Energias Renováveis, Unipessoal, Lda.

PROJETO
RECAPE DA INTERLIGAÇÃO DA CSF DA CHAMUSCA À REDE NACIONAL DE TRANSPORTE

green by FUTURE

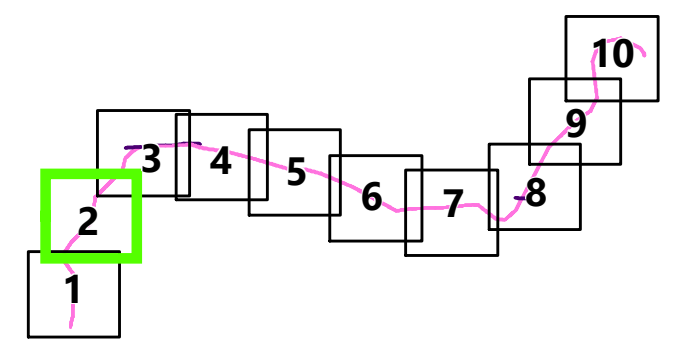
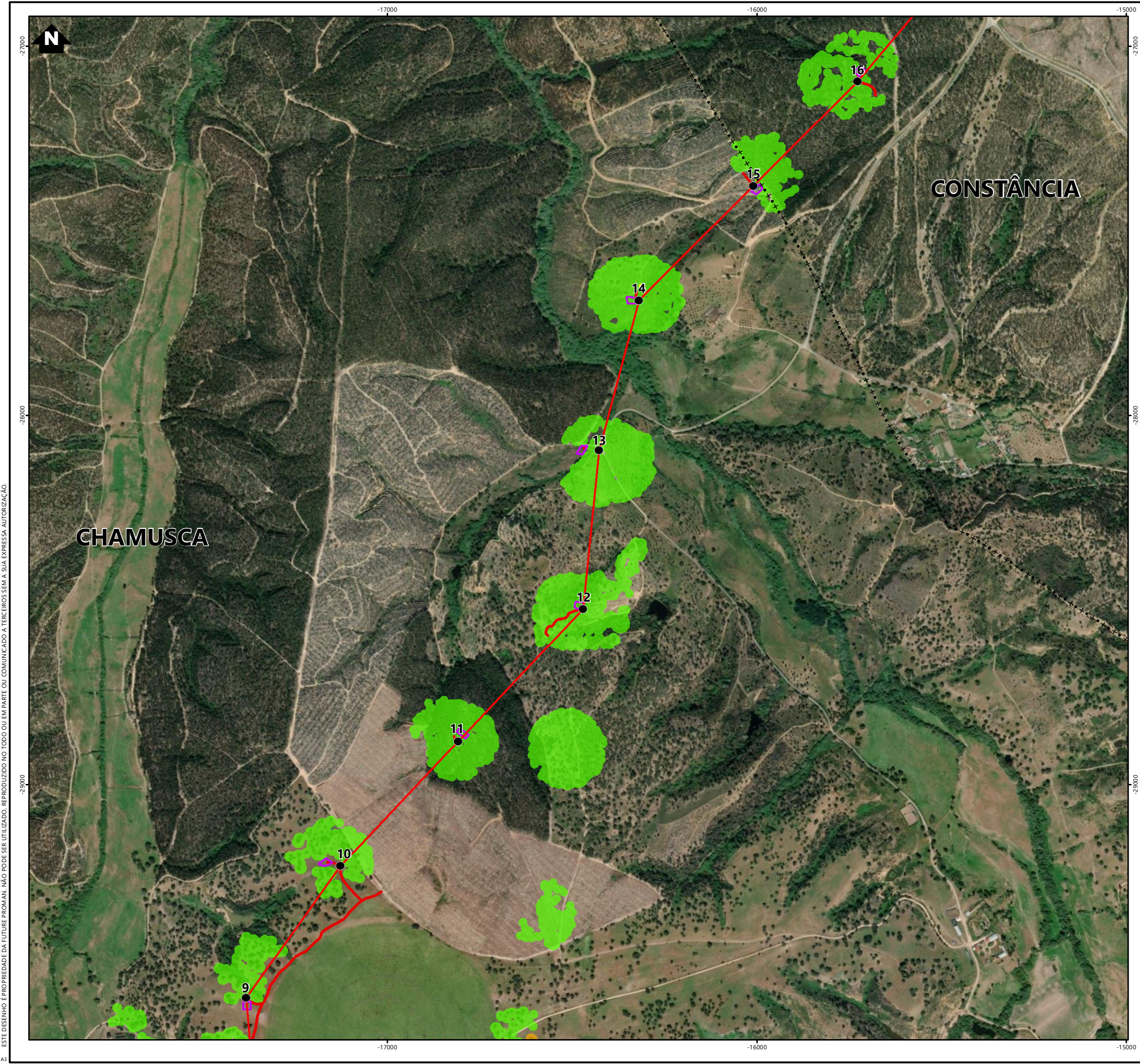
DESIGNAÇÃO IDENTIFICAÇÃO DE POVOAMENTOS E PEQUENOS NÚCLEOS

RESP	Cristina Reis	ESCALAS	DESENHO Nº	FOLHA	REVISÃO
CO-AUTOR	Hugo Faria	1:10000	6B	1/10	
DATA	Março 2025	FICHEIRO	24.019-010		

ESTE DESENHO É PROPRIEDADE DA FUTURE PROM AN. NÃO PODE SER UTILIZADO, REPRODUZIDO NO TODO OU EM PARTE OU COMUNICADO A TERCEIROS SEM A SUA EXPRESSA AUTORIZAÇÃO.

Formato: A3

Sistema de Coordenadas: ETRS 1989 Portugal TM06
Divisão Administrativa: D.Território - C.O.P.023
Base Cartográfica: Carta Militar de Portugal - 1:25000 (folhas 322, 330, 331, 332, 342, 343 e 344), I.GEOE



Simbologia

- ⛶ Concelhos
- Elementos do Projeto**
 - Linha Chamusca - Abrantes, a 400kV
 - Linha Chamusca - Pego, a 400kV (Ligação alternativa à RNT)
 - Linha Abrantes - Rio Maior (LAB.RM), a 400 kV
 - Linha Pego - Rio Maior (LPG.RM), a 400 kV
 - Linha Pego - Rio Maior (LPG.RM), a 400 kV (Ligação alternativa à RNT)
 - Linha com circuito disponível, a 220 kV
- Apoios**
 - Novos
 - Existentes (a manter)
 - Existentes (a desmontar)
- Estaleiros
- Área de trabalho de ocupação temporária
- Acessos**
 - A Melhorar
 - Novo
- Elementos Complementares**
 - Subestação CS Chamusca
 - Posto de Corte de Abrantes (REN, SA)
 - Posto de Corte do Pego (REN, SA)
- Povoamentos e Pequenos Núcleos**
 - Povoamentos
 - Pequenos Núcleos

REV	DATA	RESP	DESCRIÇÃO
			REVISÃO

CLIENTE
Suninger
Consultoria e Energias Renováveis, Unipessoal, Lda.

PROJETO
RECAPE DA INTERLIGAÇÃO DA CSF DA CHAMUSCA
À REDE NACIONAL DE TRANSPORTE

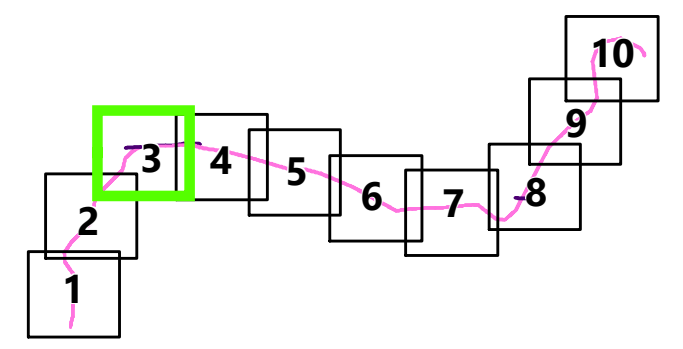
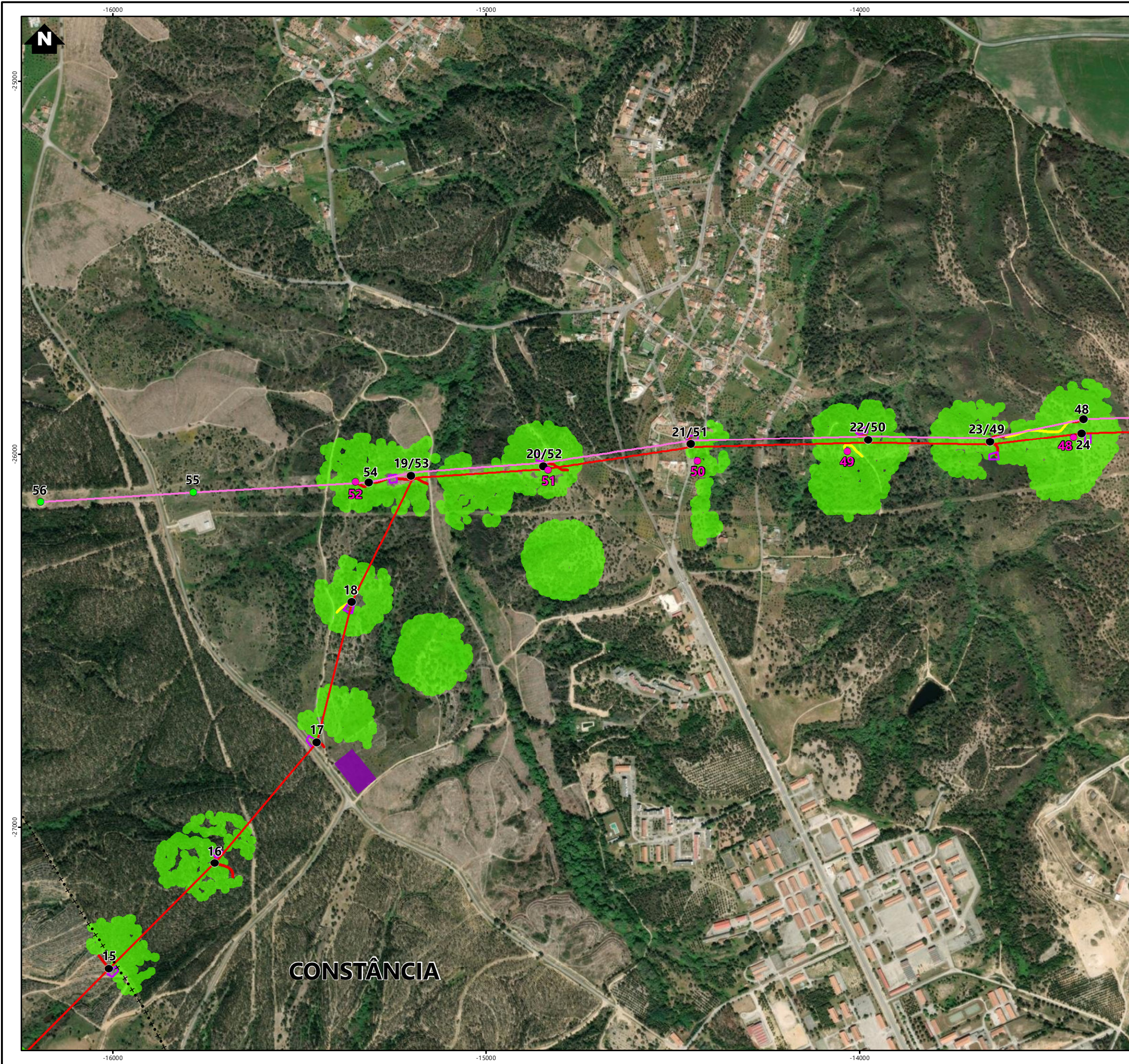
green
by FUTURE

DESIGNAÇÃO IDENTIFICAÇÃO DE POVOAMENTOS
E PEQUENOS NÚCLEOS

RESP	Cristina Reis	ESCALAS	DESENHO Nº	FOLHA	REVISÃO
CO-AUTOR	Hugo Faria	1:10000	6B	2/10	
DATA	Março 2025	FICHEIRO	24.019-010		

Sistema de Coordenadas: ETRS 1989 Portugal TM06
Divisão Administrativa: D.Território - C.O.P.023
Base Cartográfica: Carta Militar de Portugal - 1/25000 (folhas 322, 330, 331, 332, 342, 343 e 344), IGEOE

ESTE DESENHO É PROPRIEDADE DA FUTURE PROMAN. NÃO PODE SER UTILIZADO, REPRODUZIDO NO TODO OU EM PARTE OU COMUNICADO A TERCEIROS SEM A SUA EXPRESSA AUTORIZAÇÃO.
Formato: A3



Simbologia

- ⚡ Concelhos
- Elementos do Projeto**
 - Linha Chamusca - Abrantes, a 400kV
 - Linha Chamusca - Pego, a 400kV (Ligação alternativa à RNT)
 - Linha Abrantes - Rio Maior (LAB.RM), a 400 kV
 - Linha Pego - Rio Maior (LPG.RM), a 400 kV
 - Linha Pego - Rio Maior (LPG.RM), a 400 kV (Ligação alternativa à RNT)
 - Linha com circuito disponível, a 220 kV
- Apoios**
 - Novos
 - Existentes (a manter)
 - Existentes (a desmontar)
- Estaleiros
- Área de trabalho de ocupação temporária
- Acessos**
 - A Melhorar
 - Novo
- Elementos Complementares**
 - Subestação CS Chamusca
 - Posto de Corte de Abrantes (REN, SA)
 - Posto de Corte do Pego (REN, SA)
- Povoamentos e Pequenos Núcleos**
 - Povoamentos
 - Pequenos Núcleos

REV	DATA	RESP	DESCRIÇÃO
			REVISÃO

CLIENTE
Suninger
Consultoria e Energias Renováveis, Unipessoal, Lda.

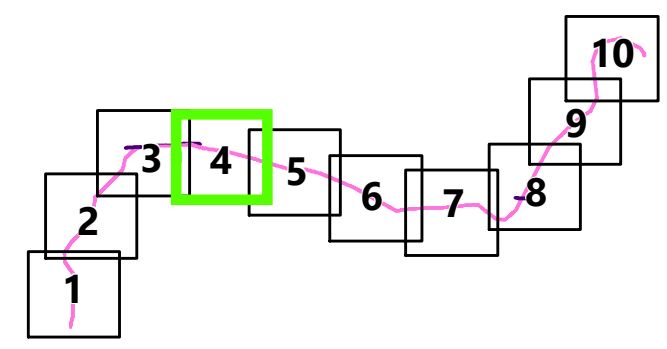
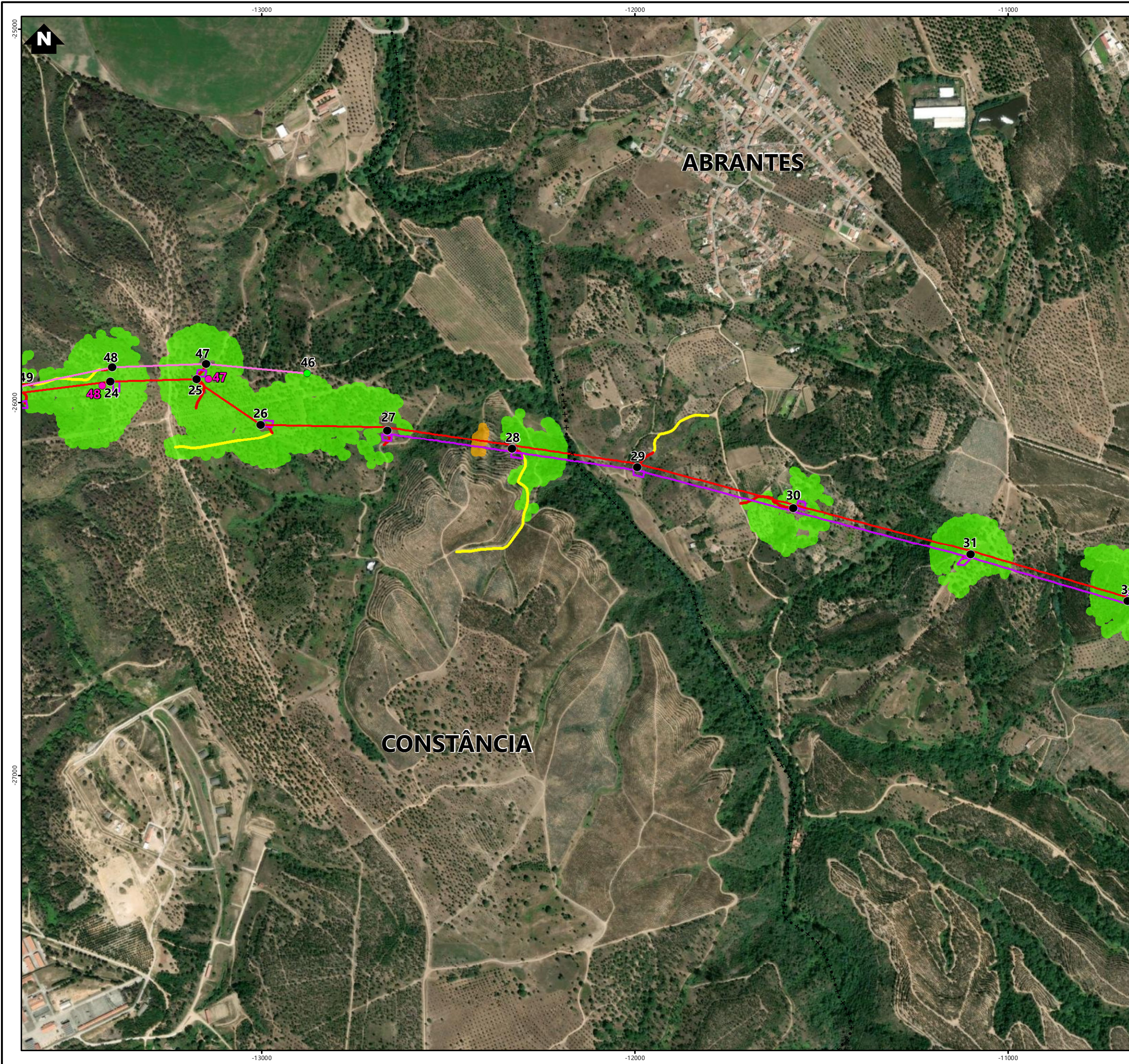
PROJETO
RECAPE DA INTERLIGAÇÃO DA CSF DA CHAMUSCA
À REDE NACIONAL DE TRANSPORTE

green
by FUTURE

DESIGNAÇÃO IDENTIFICAÇÃO DE POVOAMENTOS
E PEQUENOS NÚCLEOS

RESP	Cristina Reis	ESCALAS	DESENHO Nº	FOLHA	REVISÃO
CO-AUTOR	Hugo Faria	1:10000	6B	3/10	
DATA	Março 2025	FICHEIRO	24.019-010		

ESTE DESENHO É PROPRIEDADE DA FUTURE PROM AN. NÃO PODE SER UTILIZADO, REPRODUZIDO NO TODO OU EM PARTE OU COMUNICADO A TERCEIROS SEM A SUA EXPRESSA AUTORIZAÇÃO.



Simbologia

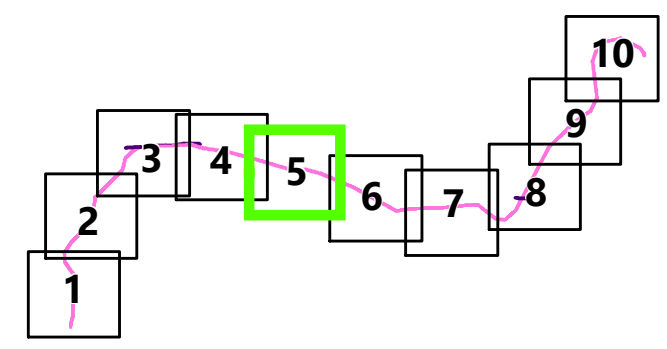
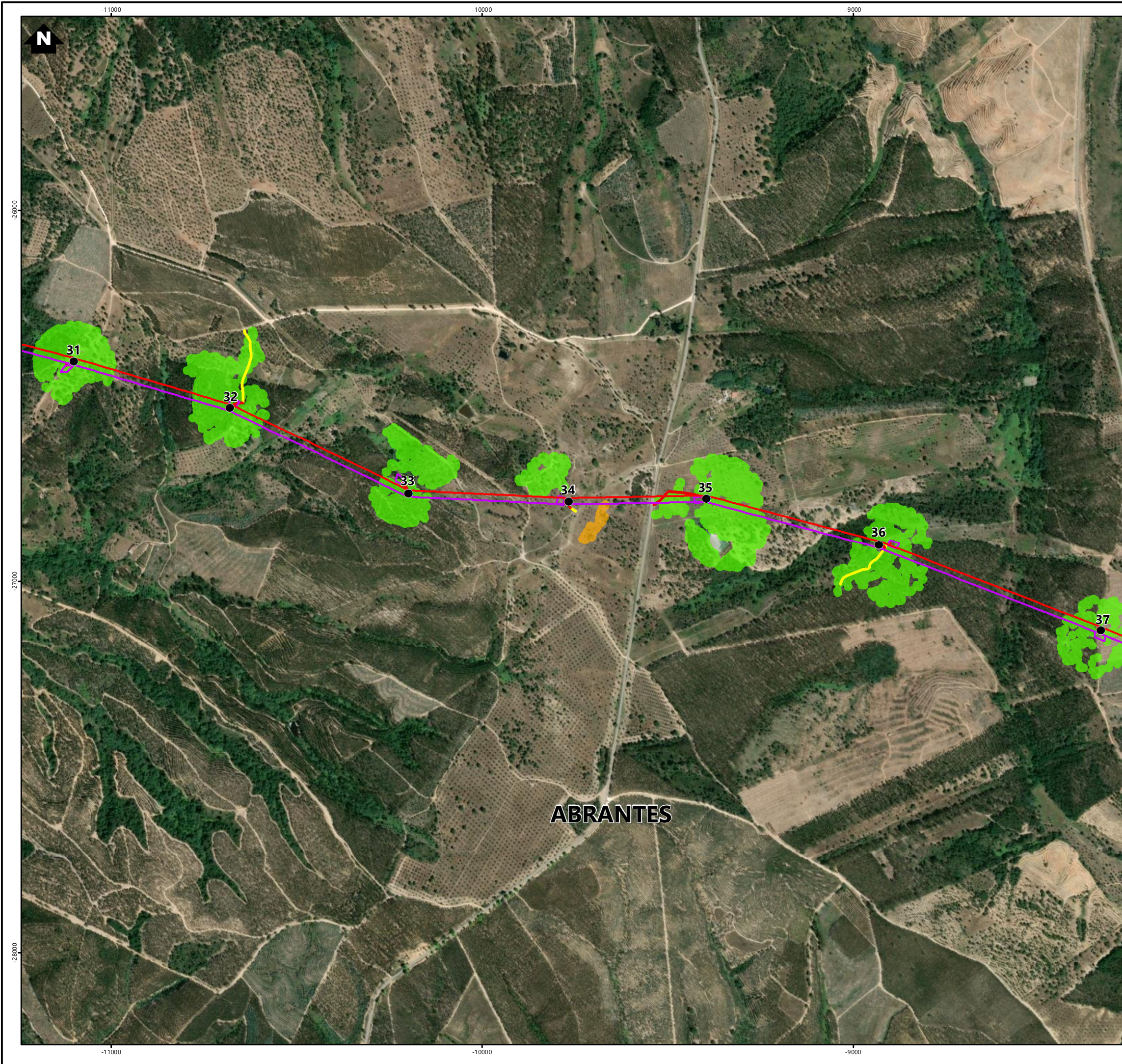
- ⛶ Concelhos
- Elementos do Projeto**
 - Linha Chamusca - Abrantes, a 400kV
 - Linha Chamusca - Pego, a 400kV (Ligação alternativa à RNT)
 - Linha Abrantes - Rio Maior (LAB.RM), a 400 kV
 - Linha Pego - Rio Maior (LPG.RM), a 400 kV
 - Linha Pego - Rio Maior (LPG.RM), a 400 kV (Ligação alternativa à RNT)
 - Linha com circuito disponível, a 220 kV
- Apoios**
 - Novos
 - Existentes (a manter)
 - Existentes (a desmontar)
 - Estaleiros
 - Área de trabalho de ocupação temporária
- Acessos**
 - A Melhorar
 - Novo
- Elementos Complementares**
 - Subestação CS Chamusca
 - Posto de Corte de Abrantes (REN, SA)
 - Posto de Corte do Pego (REN, SA)
- Povoamentos e Pequenos Núcleos**
 - Povoamentos
 - Pequenos Núcleos

REV	DATA	RESP	DESCRIÇÃO
			REVISÃO

CLIENTE	Suninger
	Consultoria e Energias Renováveis, Unipessoal, Lda.
PROJETO	RECAPE DA INTERLIGAÇÃO DA CSF DA CHAMUSCA À REDE NACIONAL DE TRANSPORTE

		IDENTIFICAÇÃO DE POVOAMENTOS E PEQUENOS NÚCLEOS		
DESIGNAÇÃO				
RESP	Cristina Reis	ESCALAS	DESENHO Nº	FOLHA
CO-AUTOR	Hugo Faria	1:10000	6B	4/10
DATA	Março 2025	FICHEIRO	24.019-010	

ESTE DESENHO É PROPRIEDADE DA FUTURE PROM AN. NÃO PODE SER UTILIZADO, REPRODUZIDO NO TODO OU EM PARTE OU COMUNICADO A TERCEIROS SEM A SUA EXPRESSA AUTORIZAÇÃO.



Simbologia

- ⚡ Concelhos
- Elementos do Projeto**
 - Linha Chamusca - Abrantes, a 400kV
 - Linha Chamusca - Pego, a 400kV (Ligação alternativa à RNT)
 - Linha Abrantes - Rio Maior (LAB.RM), a 400 kV
 - Linha Pego - Rio Maior (LPG.RM), a 400 kV
 - Linha Pego - Rio Maior (LPG.RM), a 400 kV (Ligação alternativa à RNT)
 - Linha com circuito disponível, a 220 kV
- Apoios**
 - Novos
 - Existentes (a manter)
 - Existentes (a desmontar)
- Estaleiros
- Área de trabalho de ocupação temporária
- Acessos**
 - A Melhorar
 - Novo
- Elementos Complementares**
 - Subestação CS Chamusca
 - Posto de Corte de Abrantes (REN, SA)
 - Posto de Corte do Pego (REN, SA)
- Povoamentos e Pequenos Núcleos**
 - Povoamentos
 - Pequenos Núcleos

ABRANTES

REV	DATA	RESP	DESCRIÇÃO
			REVISÃO

CLIENTE
Suninger
Consultoria e Energias Renováveis, Unipessoal, Lda.

PROJETO
RECAPE DA INTERLIGAÇÃO DA CSF DA CHAMUSCA
À REDE NACIONAL DE TRANSPORTE

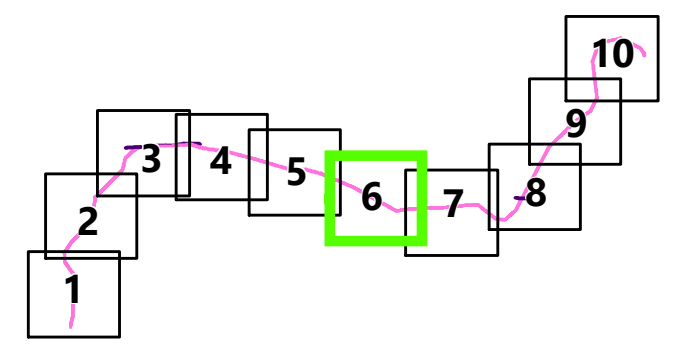
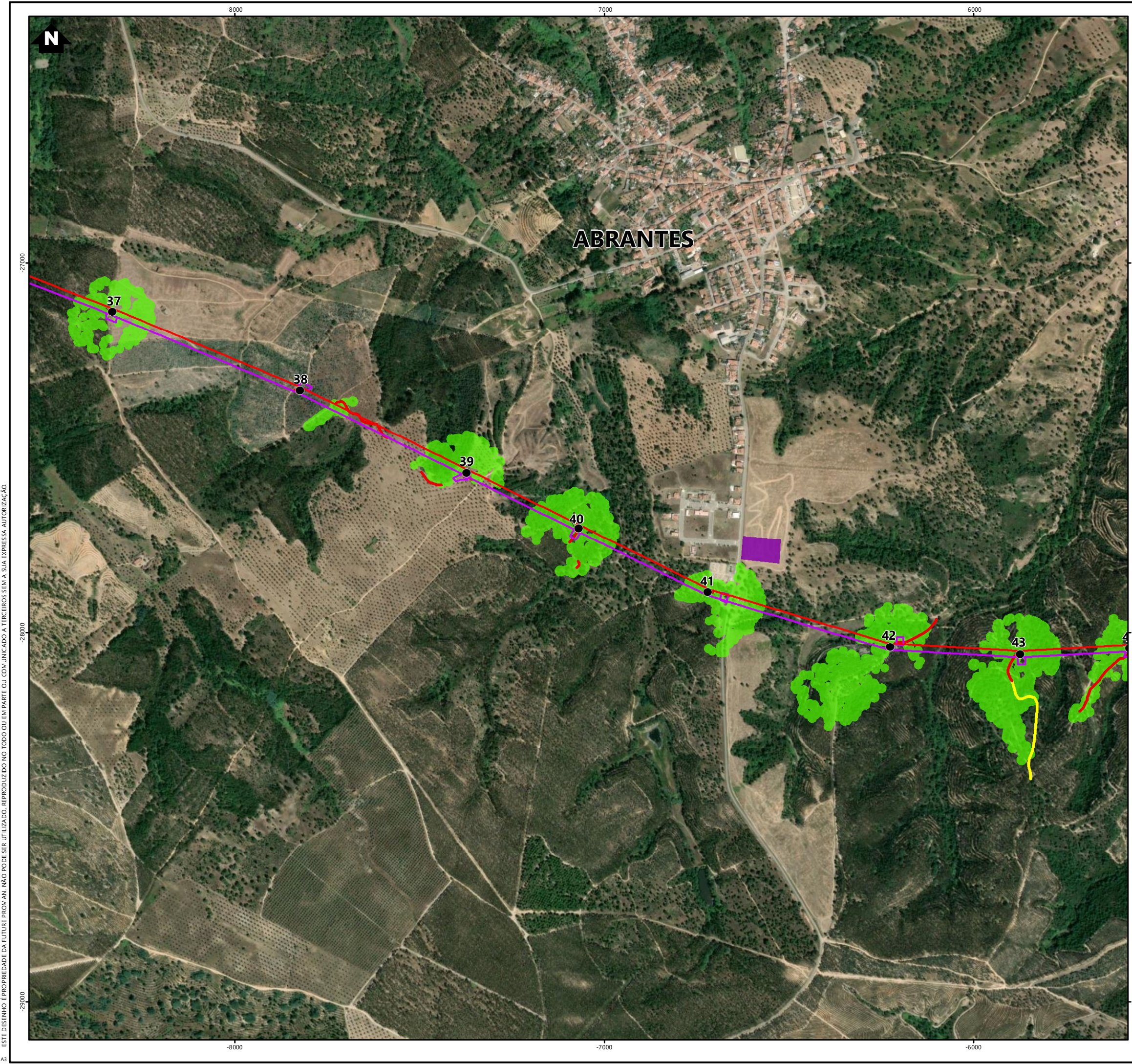
green
by FUTURE

DESIGNAÇÃO IDENTIFICAÇÃO DE POVOAMENTOS
E PEQUENOS NÚCLEOS

RESP	Cristina Reis	ESCALAS	DESENHO Nº	FOLHA	REVISÃO
CO-AUTOR	Hugo Faria	1:10000	6B	5/10	
DATA	Março 2025		FICHEIRO	24.019-010	

ESTE DESENHO É PROPRIEDADE DA FUTURE PROMAN. NÃO PODE SER UTILIZADO, REPRODUZIDO NO TODO OU EM PARTE OU COMUNICADO A TERCEIROS SEM A SUA EXPRESSA AUTORIZAÇÃO.
Formato: A3

Sistema de Coordenadas: ETRS 1989 Portugal TM06
Divisão Administrativa: D.Território - C.O.P.023
Base Cartográfica: Carta Militar de Portugal - 1:25000 (folhas 322, 330, 331, 332, 342, 343 e 344). I.GEOE



Simbologia

- ⚡ Concelhos
- Elementos do Projeto**
 - Linha Chamusca - Abrantes, a 400kV
 - Linha Chamusca - Pego, a 400kV (Ligação alternativa à RNT)
 - Linha Abrantes - Rio Maior (LAB.RM), a 400 kV
 - Linha Pego - Rio Maior (LPG.RM), a 400 kV
 - Linha Pego - Rio Maior (LPG.RM), a 400 kV (Ligação alternativa à RNT)
 - Linha com circuito disponível, a 220 kV
- Apoios**
 - Novos
 - Existentes (a manter)
 - Existentes (a desmontar)
- Estaleiros
- Área de trabalho de ocupação temporária
- Acessos**
 - A Melhorar
 - Novo
- Elementos Complementares**
 - Subestação CS Chamusca
 - Posto de Corte de Abrantes (REN, SA)
 - Posto de Corte do Pego (REN, SA)
- Povoamentos e Pequenos Núcleos**
 - Povoamentos
 - Pequenos Núcleos

REV	DATA	RESP	DESCRIÇÃO
			REVISÃO

CLIENTE **Suninger**
Consultoria e Energias Renováveis, Unipessoal, Lda.

PROJETO
 RECAPE DA INTERLIGAÇÃO DA CSF DA CHAMUSCA
 À REDE NACIONAL DE TRANSPORTE

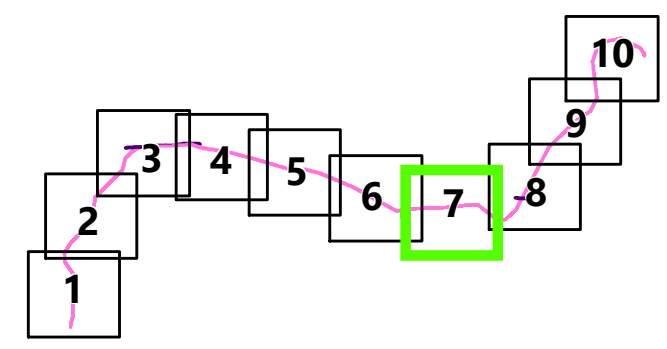
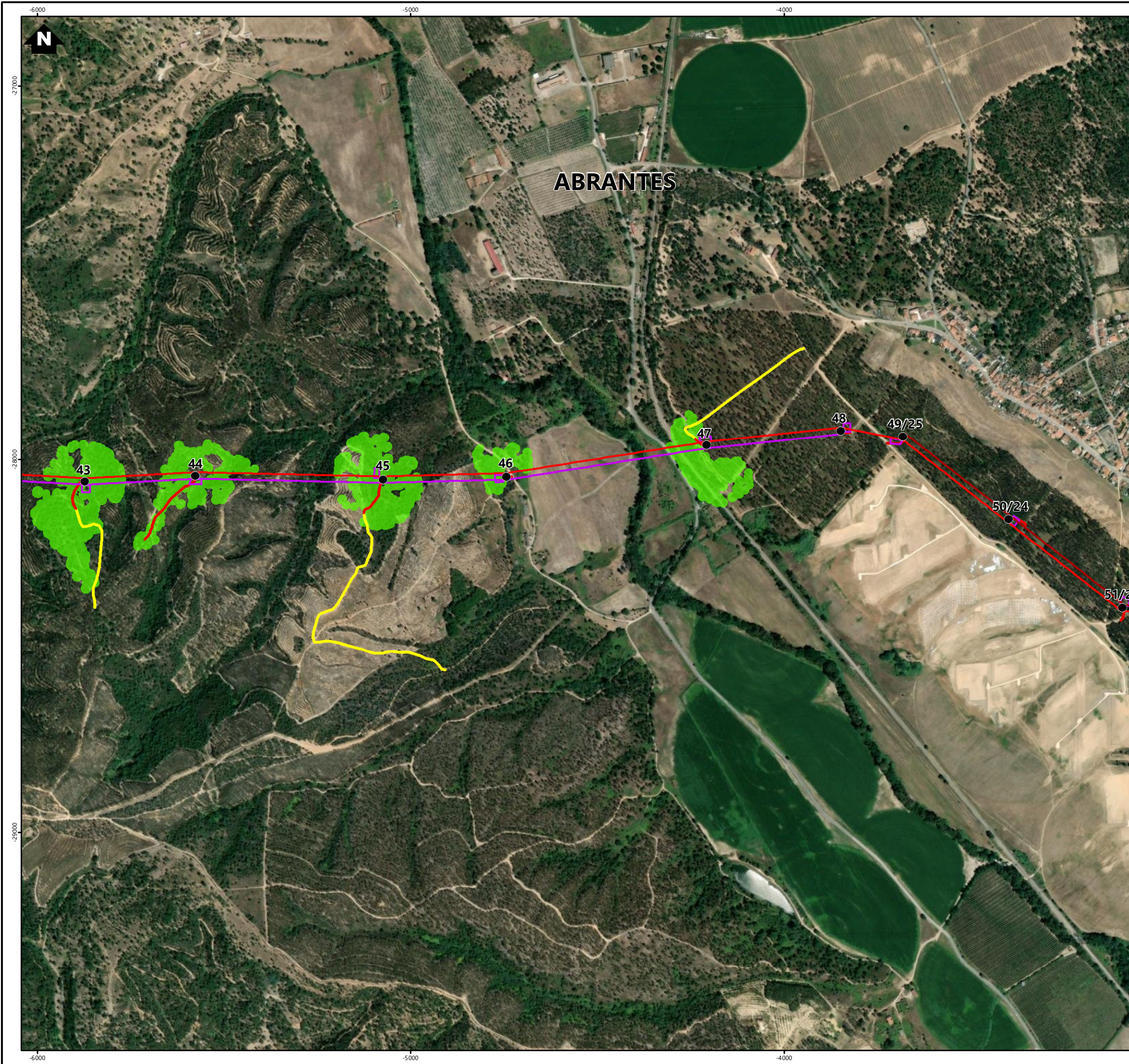
green
 by FUTURE

DESIGNAÇÃO IDENTIFICAÇÃO DE POVOAMENTOS
 E PEQUENOS NÚCLEOS

RESP	Cristina Reis	ESCALAS	DESENHO Nº	FOLHA	REVISÃO
CO-AUTOR	Hugo Faria	1:10000	6B	6/10	
DATA	Março 2025	FICHEIRO	24.019-010		

ESTE DESENHO É PROPRIEDADE DA FUTURE PROMAN. NÃO PODE SER UTILIZADO, REPRODUZIDO NO TODO OU EM PARTE OU COMUNICADO A TERCEIROS SEM A SUA EXPRESSA AUTORIZAÇÃO.

Sistema de Coordenadas: ETRS 1989 Portugal TM06
 Divisão Administrativa: D.Território - C.O.P.023
 Base Cartográfica: Carta Militar de Portugal - 1:25000 (folhas 322, 330, 331, 332, 342, 343 e 344), I.GEOE



Simbologia

- ⛶ Concelhos
- Elementos do Projeto**
- Linha Chamusca - Abrantes, a 400kV
- Linha Chamusca - Pego, a 400kV (Ligação alternativa à RNT)
- Linha Abrantes - Rio Maior (LAB.RM), a 400 kV
- Linha Pego - Rio Maior (LPG.RM), a 400 kV
- Linha Pego - Rio Maior (LPG.RM), a 400 kV (Ligação alternativa à RNT)
- Linha com circuito disponível, a 220 kV
- Apoios**
- Novos
- Existentes (a manter)
- Existentes (a desmontar)
- Estaleiros
- Área de trabalho de ocupação temporária
- Acessos**
- A Melhorar
- Novo
- Elementos Complementares**
- Subestação CS Chamusca
- Posto de Corte de Abrantes (REN, SA)
- Posto de Corte do Pego (REN, SA)
- Povoamentos e Pequenos Núcleos**
- Povoamentos
- Pequenos Núcleos

REV	DATA	RESP	DESCRIÇÃO
			REVISÃO

CLIENTE **Suninger**
Consultoria e Energias Renováveis, Unipessoal, Lda.

PROJETO
 RECAPE DA INTERLIGAÇÃO DA CSF DA CHAMUSCA
 À REDE NACIONAL DE TRANSPORTE

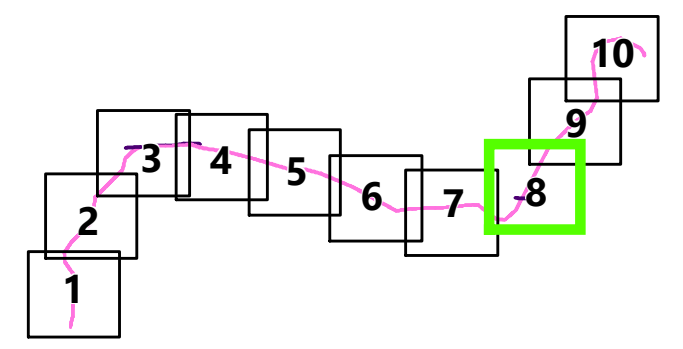
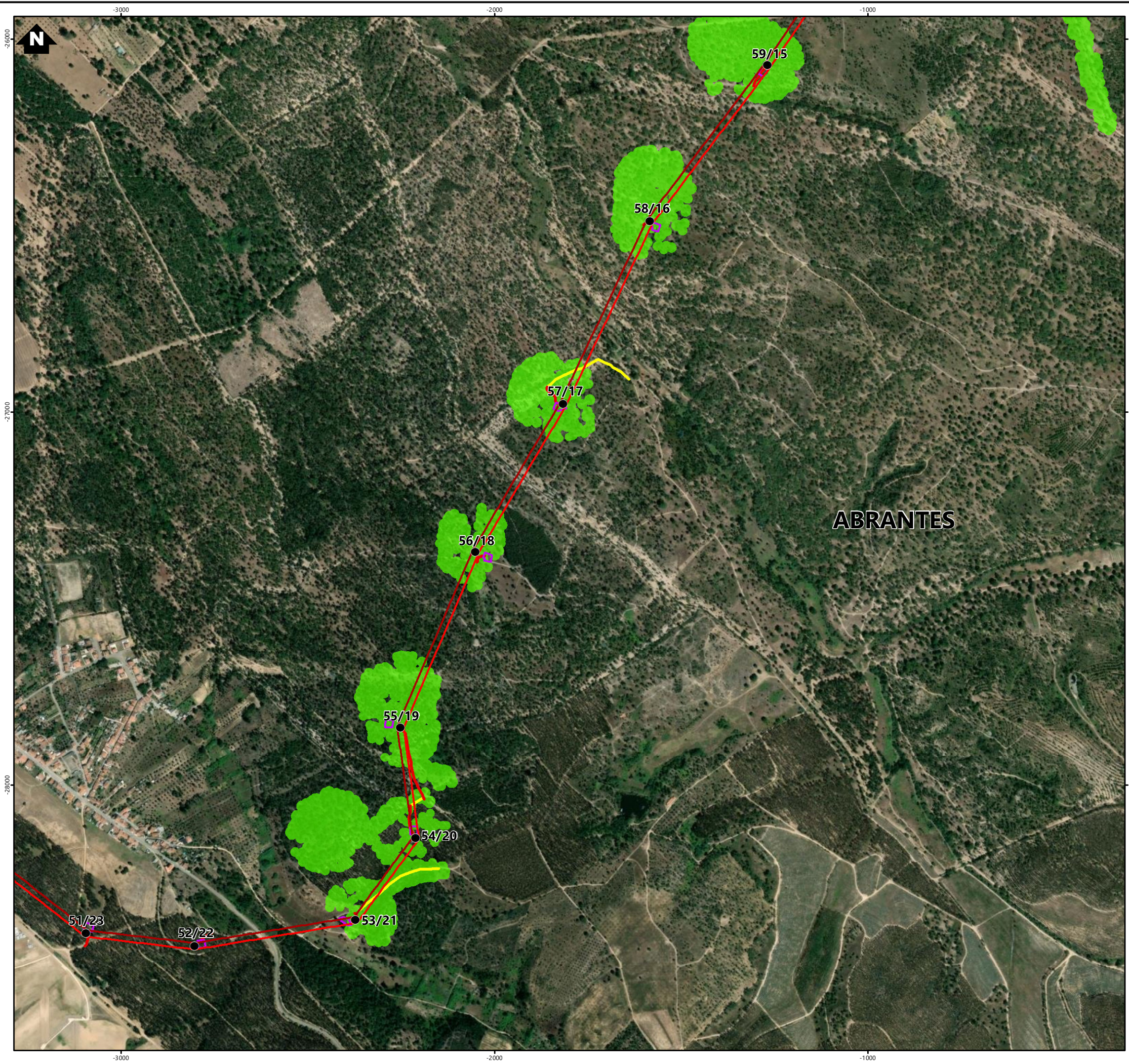
green
 by FUTURE

DESIGNAÇÃO IDENTIFICAÇÃO DE POVOAMENTOS
 E PEQUENOS NÚCLEOS

RESP	Cristina Reis	ESCALAS	DESENHO Nº	FOLHA	REVISÃO
CO-AUTOR	Hugo Faria	1:10000	6B	7/10	
DATA	Março 2025	FICHEIRO	24.019-010		

ESTE DESENHO É PROPRIEDADE DA FUTURE PROM AN. NÃO PODE SER UTILIZADO, REPRODUZIDO NO TODO OU EM PARTE OU COMUNICADO A TERCEIROS SEM A SUA EXPRESSA AUTORIZAÇÃO.
 Formato: A3

Sistema de Coordenadas: ETRS 1989 Portugal TM06
 Divisão Administrativa: DGTerritório - CLOP023
 Base Cartográfica: Carta Militar de Portugal - 1/25000 (folhas 322, 330, 331, 332, 342, 343 e 344), IGEOE



Simbologia

- ⚡ Concelhos
- Elementos do Projeto**
 - Linha Chamusca - Abrantes, a 400kV
 - Linha Chamusca - Pego, a 400kV (Ligação alternativa à RNT)
 - Linha Abrantes - Rio Maior (LAB.RM), a 400 kV
 - Linha Pego - Rio Maior (LPG.RM), a 400 kV
 - Linha Pego - Rio Maior (LPG.RM), a 400 kV (Ligação alternativa à RNT)
 - Linha com circuito disponível, a 220 kV
- Apoios**
 - Novos
 - Existentes (a manter)
 - Existentes (a desmontar)
- Estaleiros
- Área de trabalho de ocupação temporária
- Acessos**
 - A Melhorar
 - Novo
- Elementos Complementares**
 - Subestação CS Chamusca
 - Posto de Corte de Abrantes (REN, SA)
 - Posto de Corte do Pego (REN, SA)
- Povoamentos e Pequenos Núcleos**
 - Povoamentos
 - Pequenos Núcleos

REV	DATA	RESP	DESCRIÇÃO
			REVISÃO

CLIENTE
Suninger
Consultoria e Energias Renováveis, Unipessoal, Lda.

PROJETO
RECAPE DA INTERLIGAÇÃO DA CSF DA CHAMUSCA À REDE NACIONAL DE TRANSPORTE

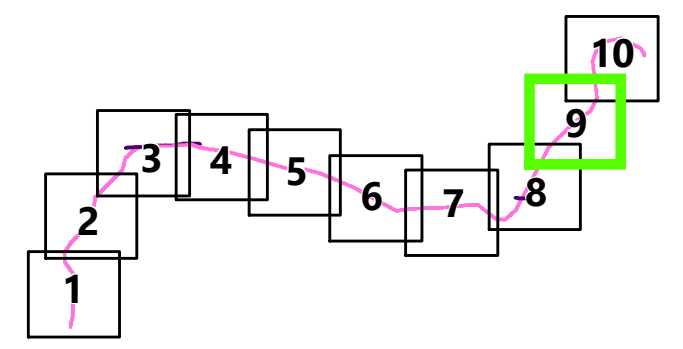
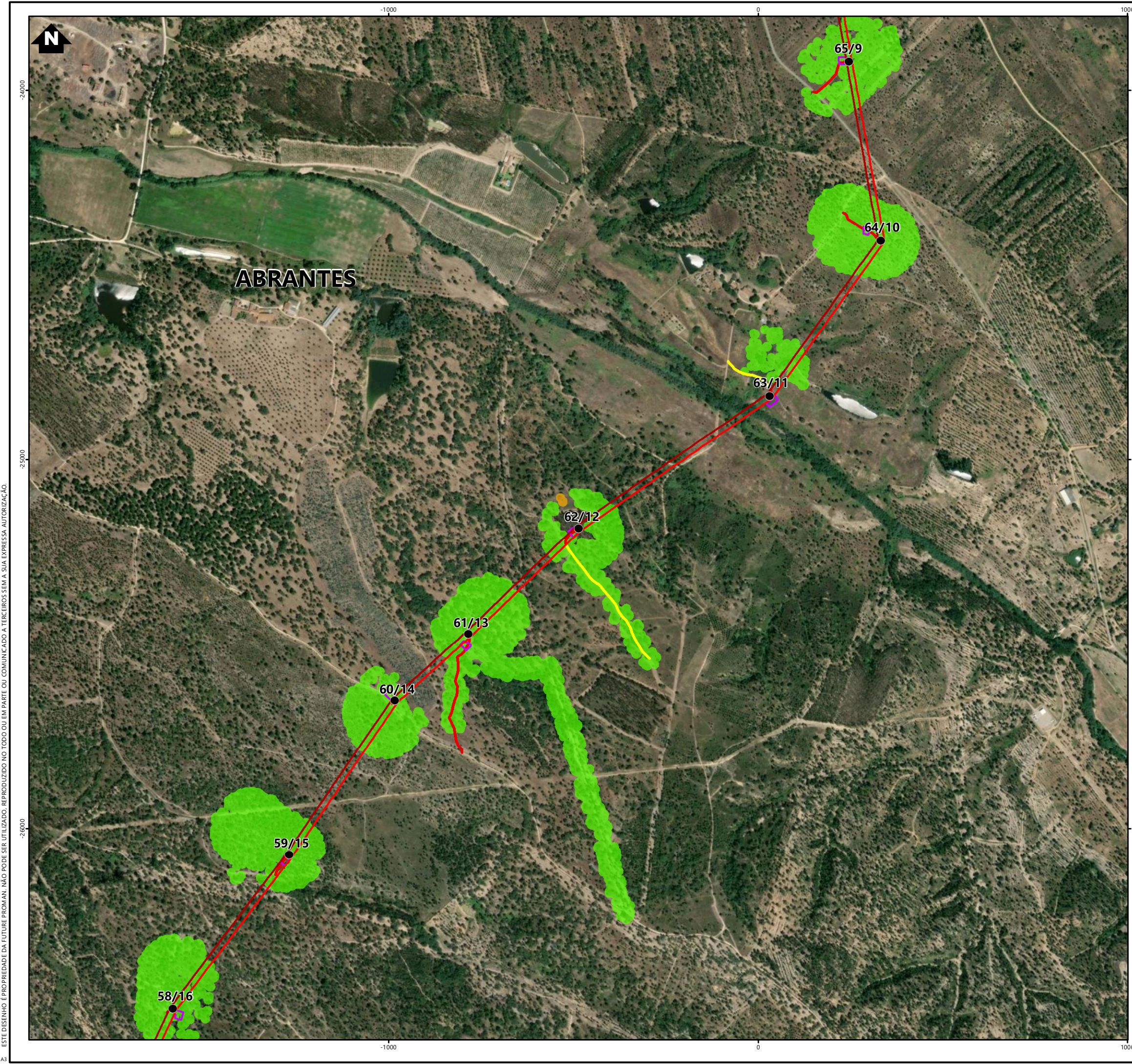
green by FUTURE

DESIGNAÇÃO IDENTIFICAÇÃO DE POVOAMENTOS E PEQUENOS NÚCLEOS

RESP	Cristina Reis	ESCALAS	DESENHO Nº	FOLHA	REVISÃO
CO-AUTOR	Hugo Faria	1:10000	6B	8/10	
DATA	Março 2025	FICHEIRO	24.019-010		

ESTE DESENHO É PROPRIEDADE DA FUTURE PROM AN. NÃO PODE SER UTILIZADO, REPRODUZIDO NO TODO OU EM PARTE OU COMUNICADO A TERCEIROS SEM A SUA EXPRESSA AUTORIZAÇÃO.
Formato: A3

Sistema de Coordenadas: ETRS 1989 Portugal TM06
Divisão Administrativa: D.Território - C.O.P.023
Base Cartográfica: Carta Militar de Portugal - 1/25000 (folhas 322, 330, 331, 332, 342, 343 e 344), I.GEOE



Simbologia

- ⚡ Concelhos
- Elementos do Projeto**
 - Linha Chamusca - Abrantes, a 400kV
 - Linha Chamusca - Pego, a 400kV (Ligação alternativa à RNT)
 - Linha Abrantes - Rio Maior (LAB.RM), a 400 kV
 - Linha Pego - Rio Maior (LPG.RM), a 400 kV
 - Linha Pego - Rio Maior (LPG.RM), a 400 kV (Ligação alternativa à RNT)
 - Linha com circuito disponível, a 220 kV
- Apoios**
 - Novos
 - Existentes (a manter)
 - Existentes (a desmontar)
- Estaleiros
- Área de trabalho de ocupação temporária
- Acessos**
 - A Melhorar
 - Novo
- Elementos Complementares**
 - Subestação CS Chamusca
 - Posto de Corte de Abrantes (REN, SA)
 - Posto de Corte do Pego (REN, SA)
- Povoamentos e Pequenos Núcleos**
 - Povoamentos
 - Pequenos Núcleos

REV	DATA	RESP	DESCRIÇÃO
			REVISÃO

CLIENTE
Suninger
Consultoria e Energias Renováveis, Unipessoal, Lda.

PROJETO
RECAPE DA INTERLIGAÇÃO DA CSF DA CHAMUSCA
À REDE NACIONAL DE TRANSPORTE

green
by FUTURE

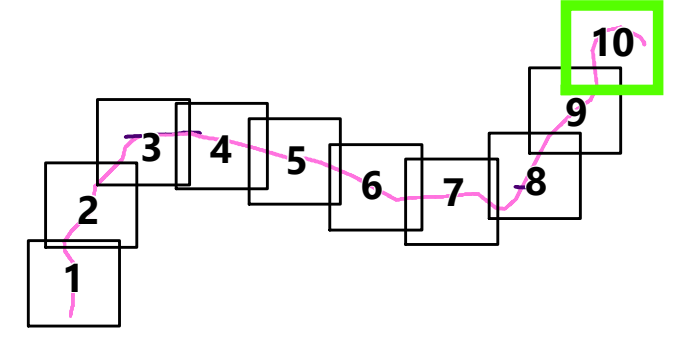
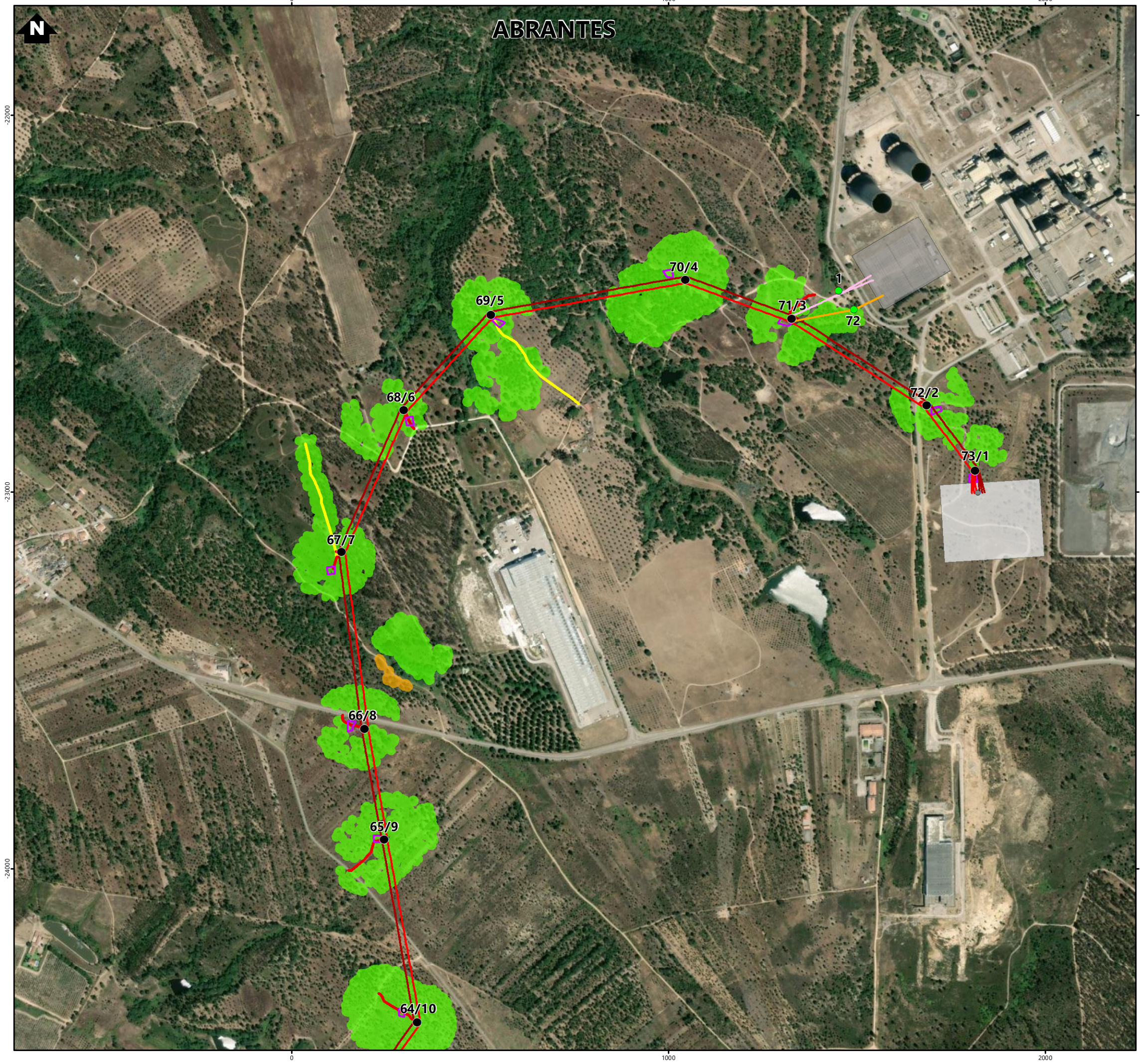
DESIGNAÇÃO IDENTIFICAÇÃO DE POVOAMENTOS
E PEQUENOS NÚCLEOS

RESP	Cristina Reis	ESCALAS	DESENHO Nº	FOLHA	REVISÃO
CO-AUTOR	Hugo Faria	1:10000	6B	9/10	
DATA	Março 2025	FICHEIRO	24.019-010		

ESTE DESENHO É PROPRIEDADE DA FUTURE PROMAN. NÃO PODE SER UTILIZADO, REPRODUZIDO NO TODO OU EM PARTE OU COMUNICADO A TERCEIROS SEM A SUA EXPRESSA AUTORIZAÇÃO.

Formato: A3

ABRANTES



Simbologia

- ⚡ Concelhos
- Elementos do Projeto**
 - Linha Chamusca - Abrantes, a 400kV
 - Linha Chamusca - Pego, a 400kV (Ligação alternativa à RNT)
 - Linha Abrantes - Rio Maior (LAB.RM), a 400 kV
 - Linha Pego - Rio Maior (LPG.RM), a 400 kV
 - Linha Pego - Rio Maior (LPG.RM), a 400 kV (Ligação alternativa à RNT)
 - Linha com circuito disponível, a 220 kV
- Apoios**
 - Novos
 - Existentes (a manter)
 - Existentes (a desmontar)
- Estaleiros
- Área de trabalho de ocupação temporária
- Acessos**
 - A Melhorar
 - Novo
- Elementos Complementares**
 - Subestação CS Chamusca
 - Posto de Corte de Abrantes (REN, SA)
 - Posto de Corte do Pego (REN, SA)
- Povoamentos e Pequenos Núcleos**
 - Povoamentos
 - Pequenos Núcleos

REV	DATA	RESP	DESCRIÇÃO
			REVISÃO

CLIENTE
Suninger
Consultoria e Energias Renováveis, Unipessoal, Lda.

PROJETO
RECAPE DA INTERLIGAÇÃO DA CSF DA CHAMUSCA
À REDE NACIONAL DE TRANSPORTE

green
by FUTURE

DESIGNAÇÃO IDENTIFICAÇÃO DE POVOAMENTOS
E PEQUENOS NÚCLEOS

RESP	Cristina Reis	ESCALAS	DESENHO Nº	FOLHA	REVISÃO
CO-AUTOR	Hugo Faria	1:10000	6B	10/10	
DATA	Março 2025	FICHEIRO	24.019-010		

Sistema de Coordenadas: ETRS 1989 Portugal TM06
 Divisão Administrativa: D.Terratório - C.O.P.023
 Base Cartográfica: Carta Militar de Portugal - 1/25000 (folhas 322, 330, 331, 332, 342, 343 e 344), I.GEOE

ESTE DESENHO É PROPRIEDADE DA FUTURE PROM AN. NÃO PODE SER UTILIZADO, REPRODUZIDO NO TODO OU EM PARTE OU COMUNICADO A TERCEIROS SEM A SUA EXPRESSA AUTORIZAÇÃO.
 Formato: A3