

Projeto
IP8 - Roncão / Grândola
 (Trecho 2 - km 26+850 a km 48+304)

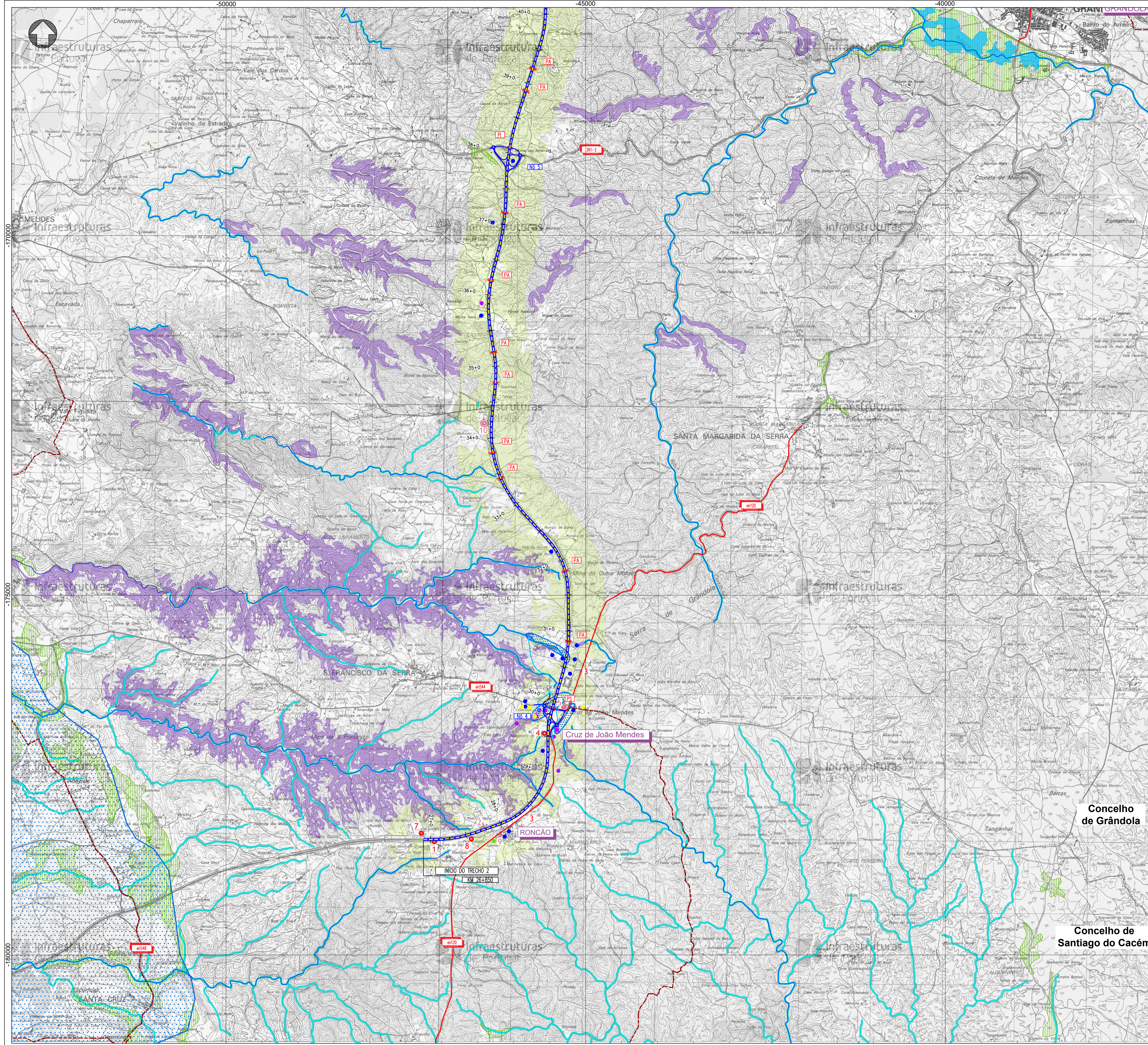
- Património**
- Ocorrências patrimoniais (PDM)
 - Área de proteção (PDM)
 - Ocorrências patrimoniais

Fonte: (Cartografia Base)
 Instituto Geográfico do Exército, Cartas Militares de Portugal da Série M888 à escala 1: 25 000;
 485 - Ervidera do Sado (Aldeia do Sal), 3ª edição de 2006; 494 - Melides (Grândola), 3ª edição de 2000; 495 - Grândola, 3ª edição de 2000; 505 - Santo André (Santiago do Cacém), 3ª edição de 2000; 506 - São Francisco da Serra (Santiago do Cacém), 3ª edição de 2000;
 Licença de utilização 031-CC-BY-NC-SA



IP8 (A26) - LIGAÇÃO ENTRE SINES E A A2
LANÇO IP8 ENTRE RONÇÃO E GRÂNDOLA
AUMENTO DA CAPACIDADE
TRECHO 2 - ENTRE O PK 26+850 E O PK 48+304

Título		Desenho	
Património		18	
Sistema de referência	Escalas	Folha	Versão
EPSG 3763 (PT-TM06/ETRS89 - European Terrestrial Reference System 1989)	0 1:25.000 250 500 m	2/2	A
Ficheiro	Data	Formato	
	Abril 2024	A1 - 594x841	



Projeto

IP8 - Roncão / Grândola
(Trecho 2 - km 26+850 a km 48+304)

Reserva Ecológica Nacional

- Áreas de instabilidade de vertentes
- Áreas estratégicas de proteção e recarga de aquíferos
- Linhas de água
- Margens dos cursos de água

Reserva Agrícola Nacional

- RAN

Povoamento de sobreiro ou azinheira

- Povoamento de sobreiro ou azinheira (PDM Santiago do Cacém e Grândola)

Captações de água subterrâneas

- Abastecimento público (LNEG)
- Rega (APA)
- Títulos de Utilização de Recursos Hídricos (APA)
- Consumo humano (APA)
- Consumo humano / Rega (APA)
- Reservatório de água (APA)
- Outros (APA)

Zona de proteção intermédia (APA)

- Zona de proteção alargada (APA)

Rede de abastecimento e saneamento

- Abastecimento de água
- Adutor
- Adutor executado
- Adutor a construir
- Estação de Tratamento de Água

Património

- Ocorrências patrimoniais (PDM)
- Área de proteção (PDM)
- Ocorrências patrimoniais

Outras condicionantes

- Lixeira selada

Fontes: (Cartografia Base)
Instituto Geográfico do Exército, Cartas Militares de Portugal da Série M888 à escala 1:25.000; 485 - Evreira do Salo (Alcácer do Sal), 3ª edição de 2000; 494 - Melides (Grândola), 3ª edição de 2000; 495 - Grândola, 3ª edição de 2000; 565 - Santo André (Santiago do Cacém), 3ª edição de 2000; 566 - São Francisco da Serra (Santiago do Cacém), 3ª edição de 2000. Licença de utilização 031-CCO-2002.



IP8 (A26) - LIGAÇÃO ENTRE SINES E A A2
LANÇO IP8 ENTRE RONÇÃO E GRÂNDOLA
AUMENTO DA CAPACIDADE
TRECHO 2 - ENTRE O PK 26+850 E O PK 48+304

Título		Desenho	
Condicionantes à Localização de Estaleiros		19	
Sistema de referência	Escalas	Folha	Versão
EPSG 3763 (PT-TM06/ETRS89 - European Terrestrial Reference System 1989)	1:25.000 0 250 500 m	1/2	2
Ficheiro	Data	Formato	
	Junho 2024	A1 - 594x841	