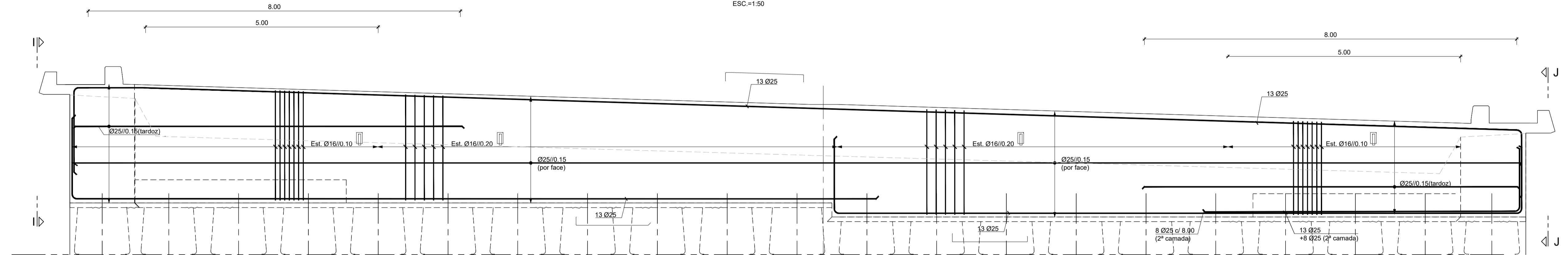
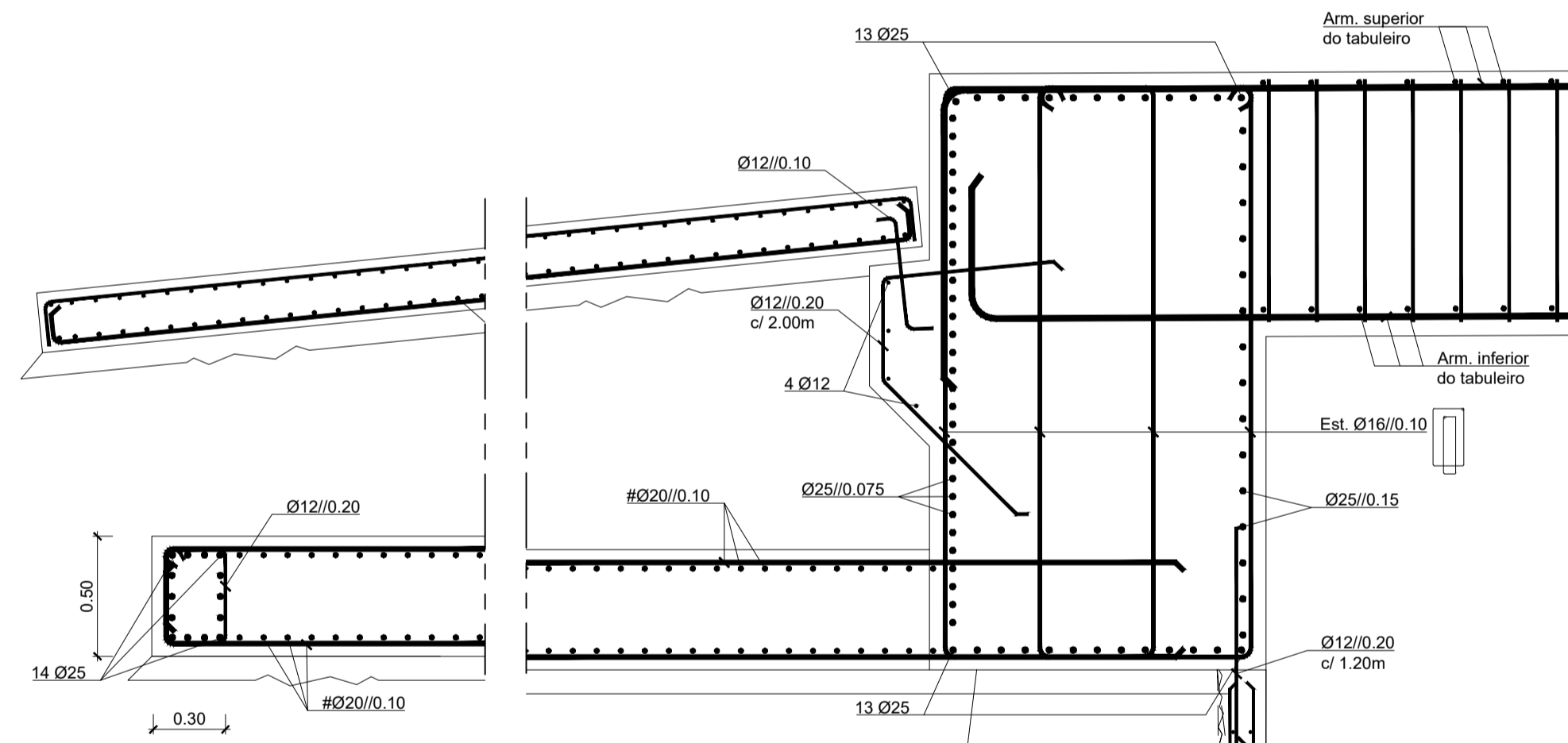


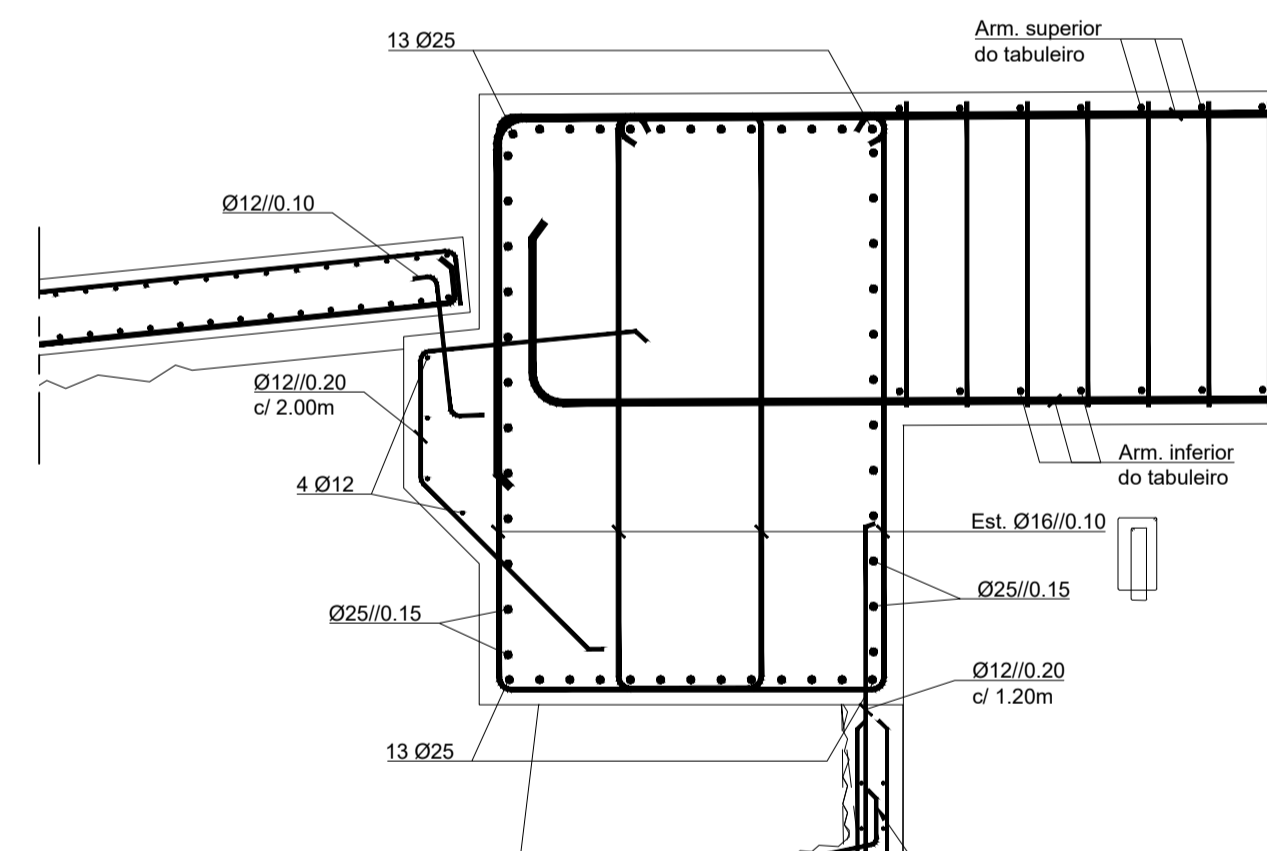
CARLINGA DO ENCONTRO 1
ALÇADO FRONTAL
ESC=1:50



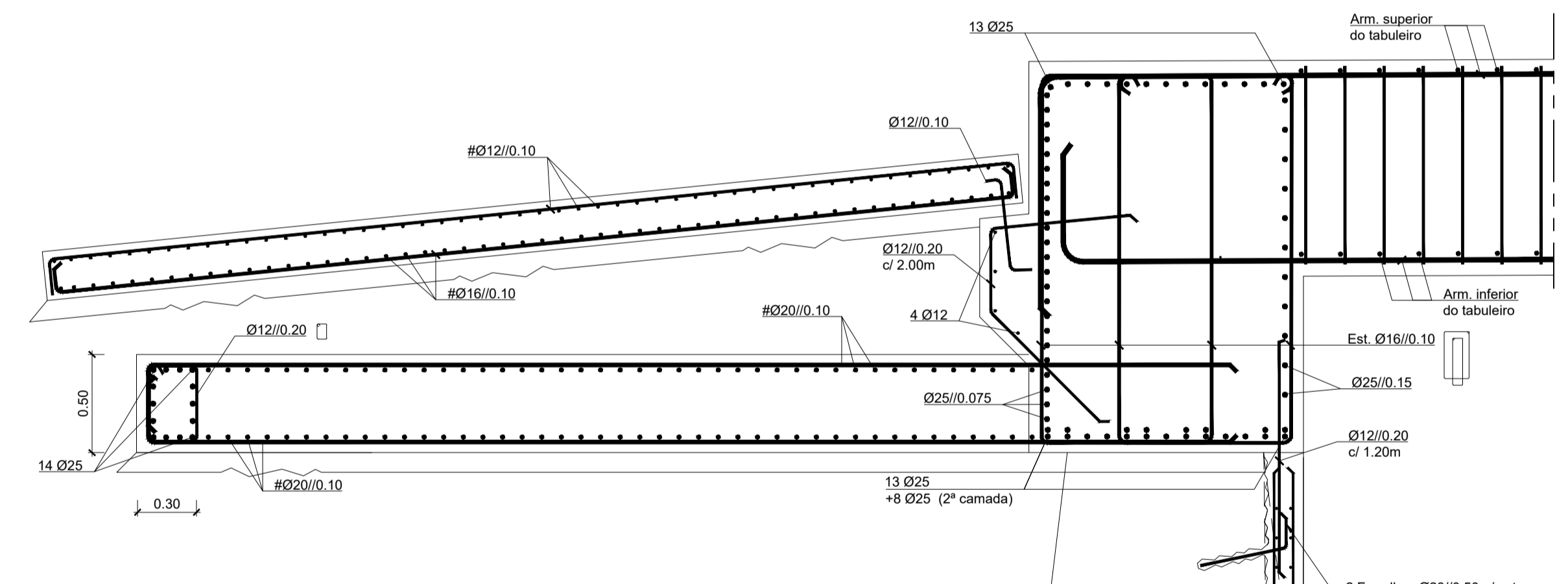
CARLINGA DO ENCONTRO 2
ALÇADO FRONTAL
ESC=1:25



CORTE D-D
ESC=1:25



CORTE E-E
ESC=1:25



CORTE F-F
ESC=1:25

| QUADRO DE MATERIAIS | | | | | |
|--|---|------------------------------|-------------------------------------|------------------------|-----------------------|
| BETÕES: | | | | | |
| Tabuleiro em betão armado, semi-pré-esforçado | Classe Resistência C30/37 | Classe de exposição XC4 (Pt) | Classe teor de claretos (%) CI 0.40 | Dmáx agregado (mm) D22 | Classe abaixamento S3 |
| Encontros, muros, consolas de muros e betão projetado | C30/37 | XC4 (Pt) | CI 0.40 | D22 | S3 |
| Estacas de fundação | C30/37 | XC2 (Pt) | CI 0.40 | D22 | S4 |
| Regularização e enchimentos | C16/20 | X0 (Pt) | CI 1.00 | -- | -- |
| Enchimento de passeios | Betão leve de agregado de argila expandida com 300 kg de cimento / m³ | | | | |
| Revestimento de passeios | Argamassa esquadrelada | | | | |
| AÇOS | | | | | |
| | Classe Resistência | Normas | | | |
| Armaduras passivas | A500 NR SD | E460 2017 / EN 10080:2005 | | | |
| Chapas e Perfis | S235JR | EN 10025:2004 | | | |
| Parafusos e chumbadores | Classe 8.8 | -- | | | |
| RECOBRIMENTOS MÍNIMOS | | | | | |
| Em geral | 5.0 cm | LNEC E464:2007 | | | |
| Estacas de fundação | 7.5 cm | LNEC E464:2007 | | | |
| CLASSE ESTRUTURAL: (NP EN 206:2013+A1:2017) Classe 6 (vida útil de 100 anos) | | | | | |
| CLASSE DE INSPEÇÃO: (NP EN 13670:2011) Classe 2 | | | | | |
| NOTAS: Todas as arestas à vista serão quebradas a 45° (lado do chanfro 20 mm) Comprimento de amarração das armaduras = 50 Ø As superfícies em contacto com o solo deverão ser pintadas com tinta betuminosa. | | | | | |